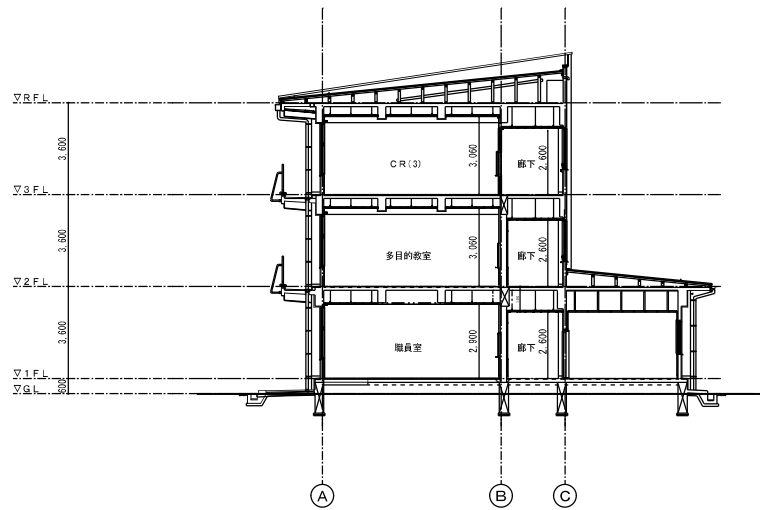


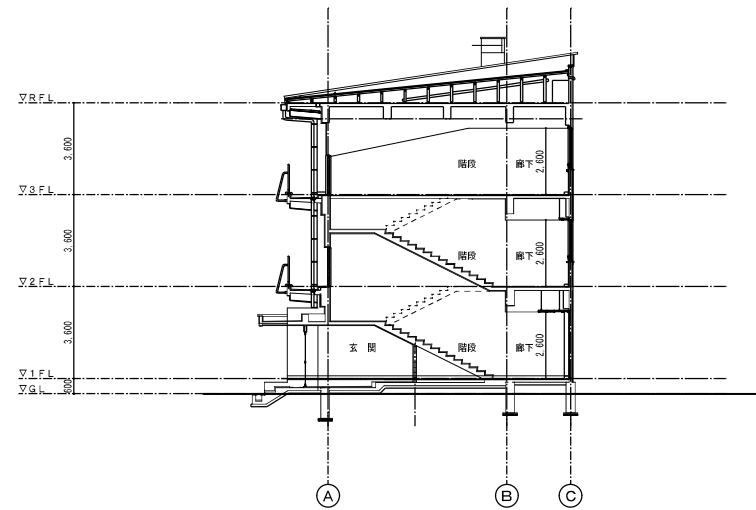
補修工法		1. 既存コンクリートのひび割れ部改修工法は次による（東西南北共通とする）。		2. 欠損部改修工法は次による。		3. 浮き部改修工法は次による。		4. 塗膜浮き部改修工法は次による。		外壁改修部分を高圧洗浄（10～15MPa）後、施工数量調査を実施し、調査報告書により監督員と補修箇所について協議を行う。 【想定数量】 1－b クラック（W＝0.2～1.0）57m
○a	0.2mm未満 可とう形改修塗材によりカバー	○a	充填工法	○a	アンカーピンニング工法（エポキシ樹脂注入工法）	○a	ケレン後下地調整塗材を塗る。			
○b	0.2mm～1.0mm以下は樹脂注入工法	○b	モルタル塗替え工法							
○c	1.0mm超えのものはカットシーリング材充填工法									

仕上凡例										
記号		仕上		記号		仕上		記号		仕上
イ	改修前	屋根：長尺カラー鉄板φ28瓦葺き アスファルトルーフィング22kg/巻品、野地板コンパネt=12、木造小屋根、雪止めアングルL-50×50×4（全て撤去）		ホ	改修前	梁型：防水型層間建材E付付 （モルタル塗り壁部分撤去）		又	改修後	ｺﾝｸﾘｰﾄ打込面：撥水剤付付
	改修後	屋根：折板葺き（ガルバリウム鋼板 t=0.8 山高H=66 W=420 ハゼ式）、鉄骨地下・野地板無し、雪止めアングルL-50×50×4（亜鉛メッキ品）			改修後	梁型：既存基礎下地処理のうえ可とう型改修上塗材E付付。（クラック、欠損部、浮き、割れが全部補修）				
ロ	改修前	窓木：カラー鉄板巻（地下床全て撤去）		ヘ	改修前	アルミサッシ（撤去）		ル	新設	玄関屋根：ガルバリウム鋼板t=0.4段置き（高耐力断熱材付）耐火野地板 t=25下地 破風板：ガルバリウム鋼板t=0.4耐火野地板 t=25下地 柱：唐松集成材 木材保護塗料塗り
	改修後	窓木：アルミ製窓木新設（既製品）一部アルミ樹脂加工（○通り短突撤去部）			改修後	アルミサッシ改修（カバー工法）一部新設				
ハ	改修前	外壁：防水型層間建材E付付 （モルタル塗り壁部分撤去）		ト	改修前	鋼管製手摺、P C窓木（全て撤去）		ヲ	新設	E V 屋根：折板葺きガルバリウム鋼板 t=0.8 山高 H=90 ハゼ式
	改修後	外壁：既存基礎下地処理のうえ可とう型改修上塗材E付付。（クラック、欠損部、浮き、割れが全部補修）			改修後	アルミ製手摺新設 支柱部窓木新設（アルミ既製品）				
ニ	改修前	柱型：防水型層間建材E付付 モルタル塗り壁部分撤去		チ	改修前	庇：モルタル下地ウレタン防水（仕上げ材撤去）		力	改修後	煙突：撤去
	改修後	柱型：既存基礎下地処理のうえ可とう型改修上塗材E付付。（クラック、欠損部、浮き、割れが全部補修） 柱頭部：ウレタン防水			改修後	庇：カラーガルバリウム鋼板 t=0.5一文字型				

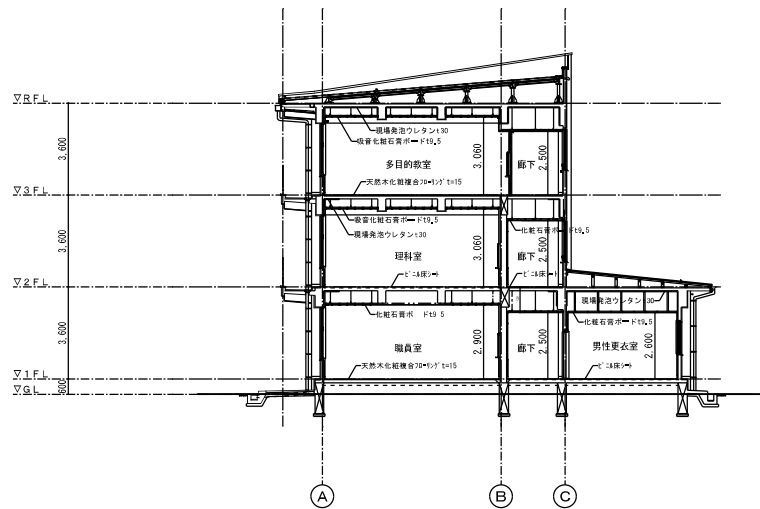
既存断面図 A



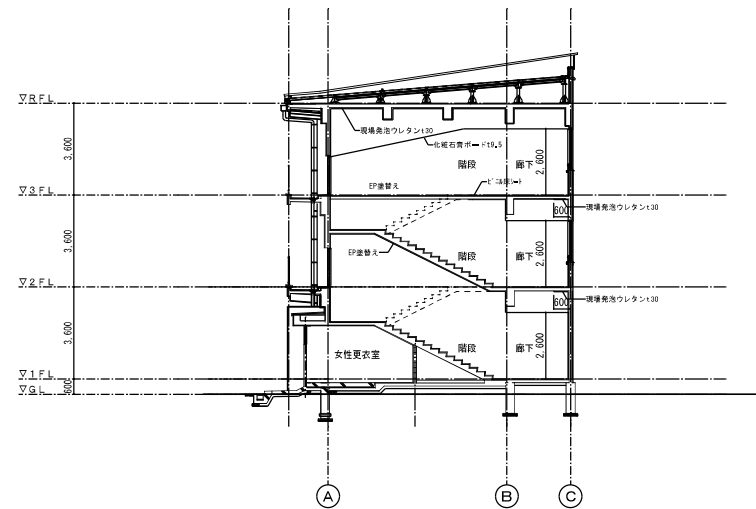
既存断面図 B



改修断面図 A



改修断面図 B



株式会社 竹村建築設計事務所
長野市大字北長池 96-1 TEL 026(244)2951 FAX 026(244)2981

事務所登録 長野県知事登録(長野)○第82150号
善光寺顧問建築士
一級建築士登録 第251360号 竹村利之

PROJECTOR

JOB MANAGER

DRAFTSMAN

DATE

R5.8.17

免注図

JOB NAME

国補 若槻小学校 南校舎外長寿命化改修建築工事

SHEET NAME

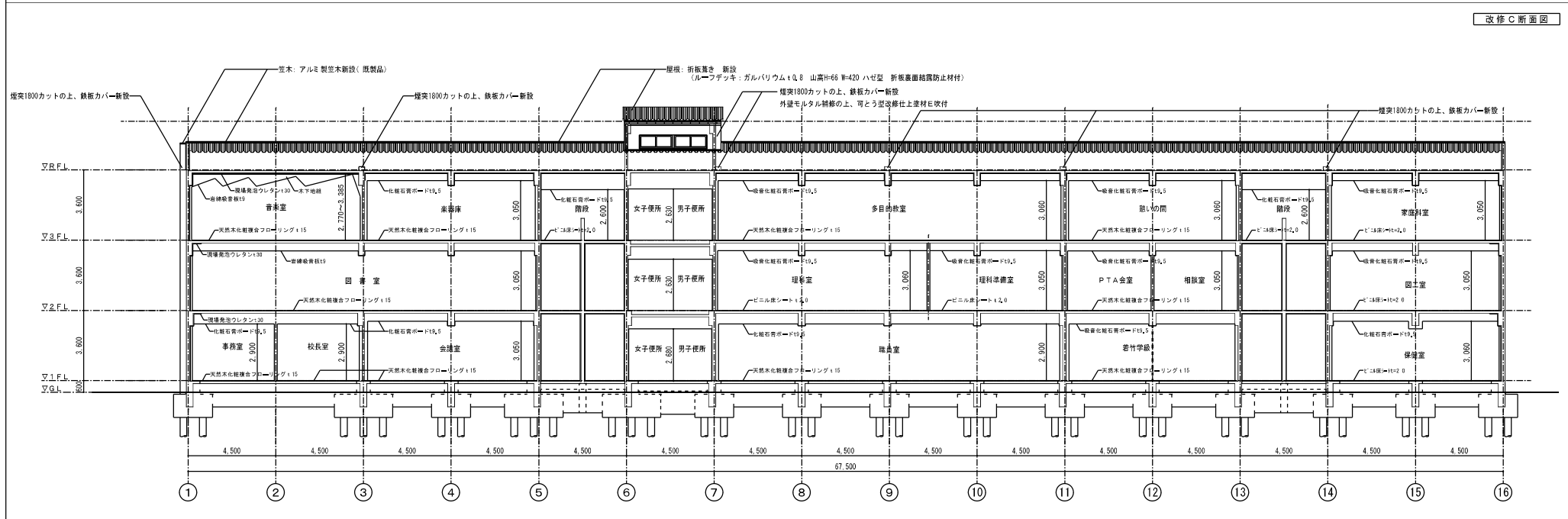
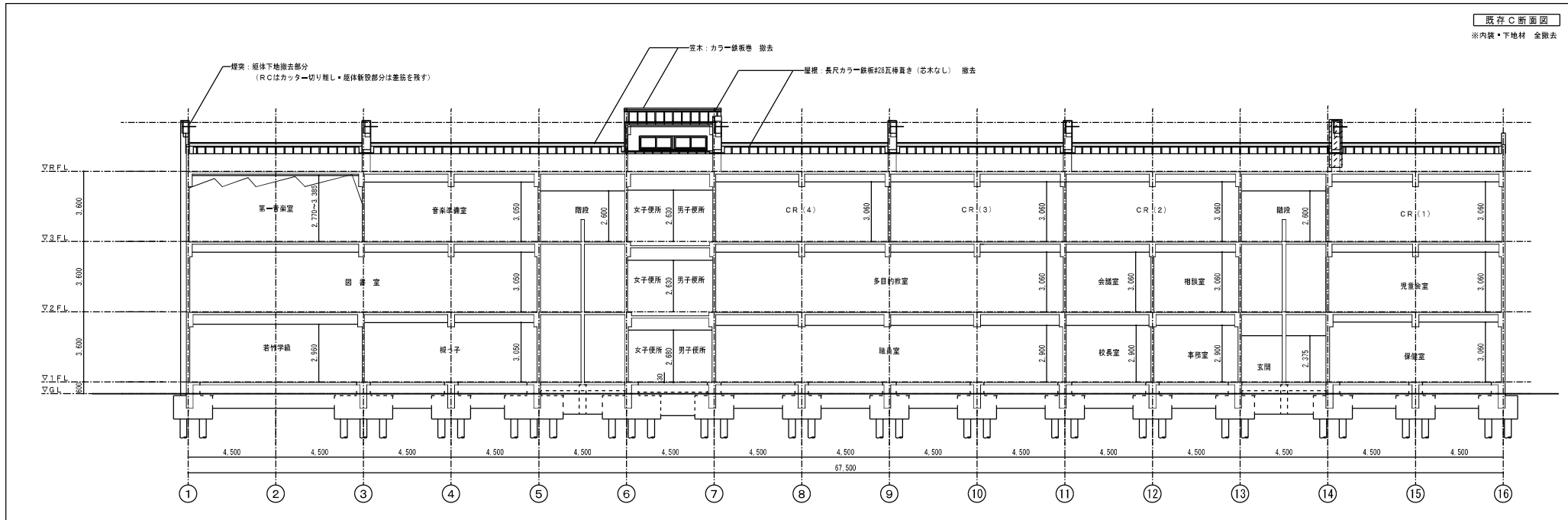
断面図 A・B

SCALE

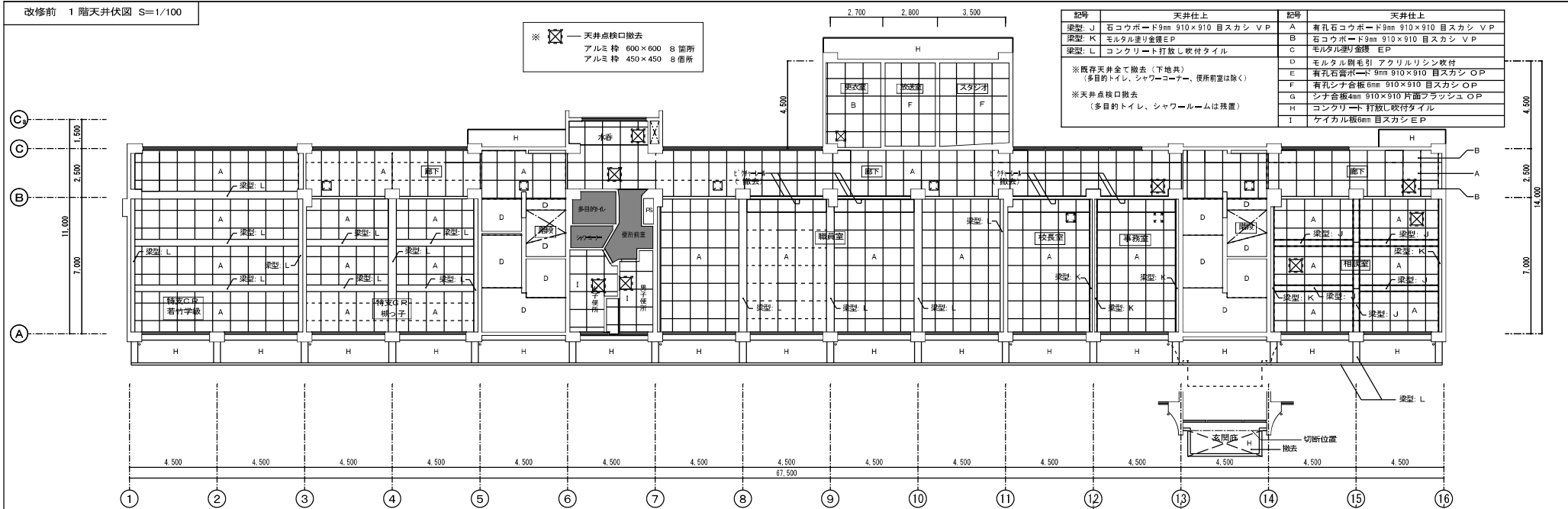
A1 S=1/100
A3 S=1/200

SHEET NO.

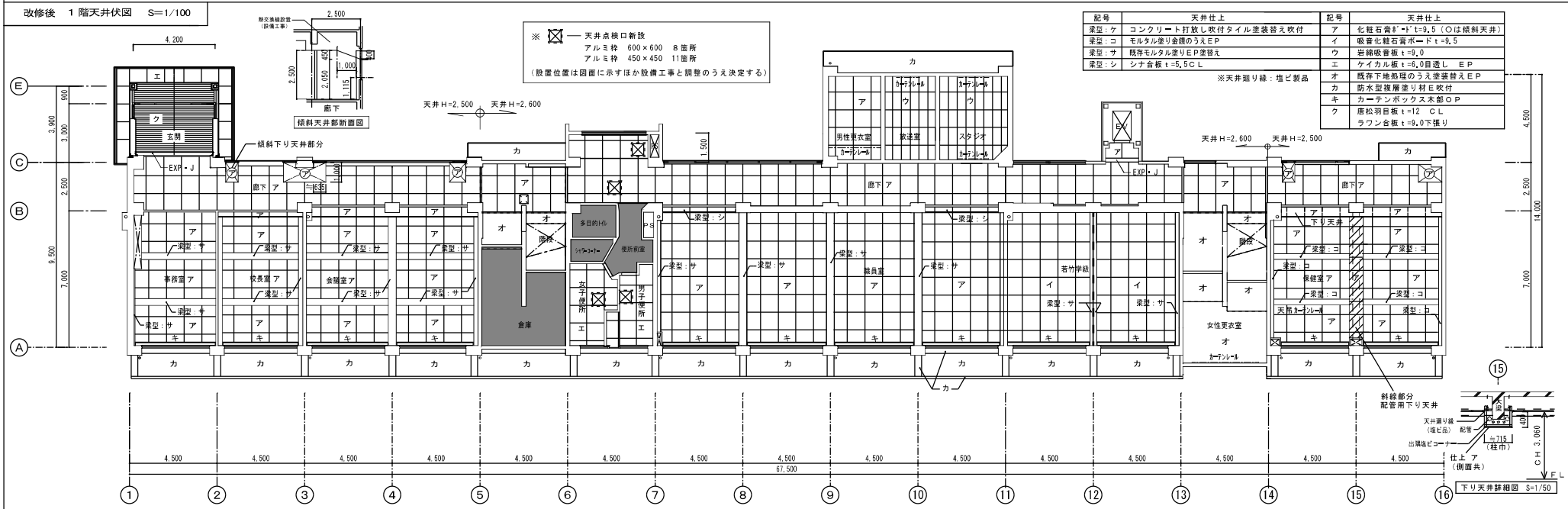
A-14



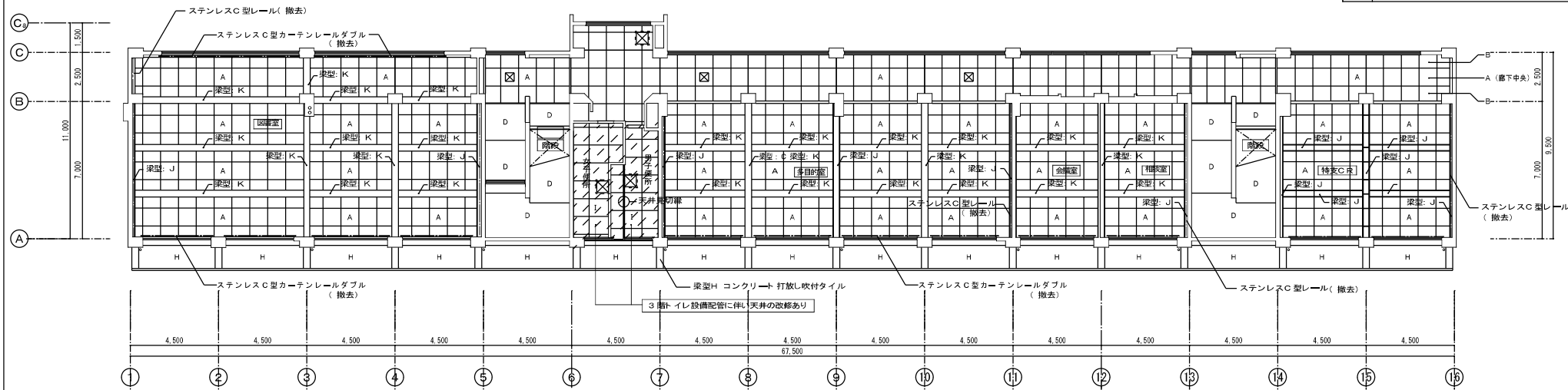
改修前 1 階天井伏図 S=1/100



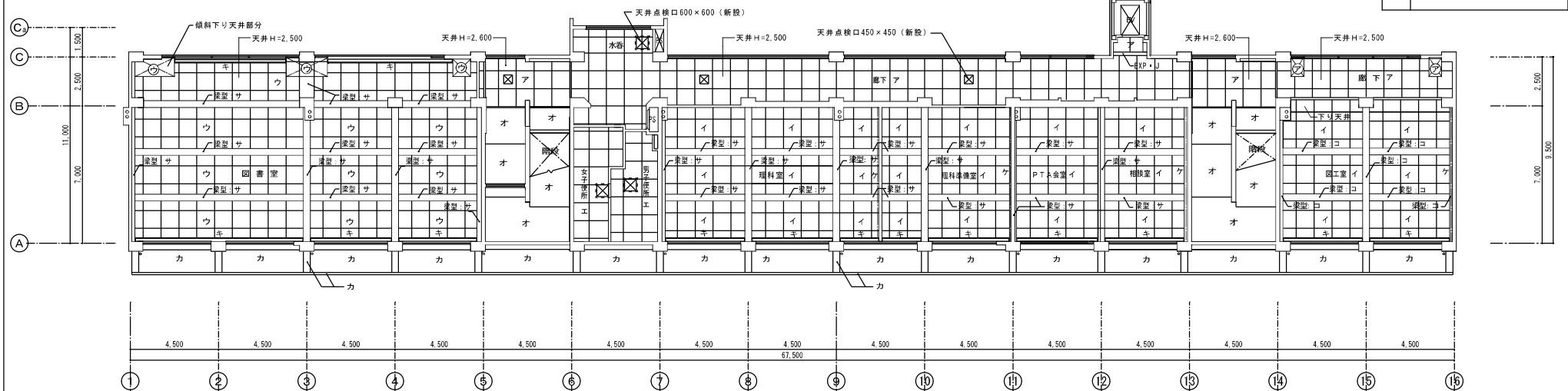
改修後 1 階天井伏図 S=1/100



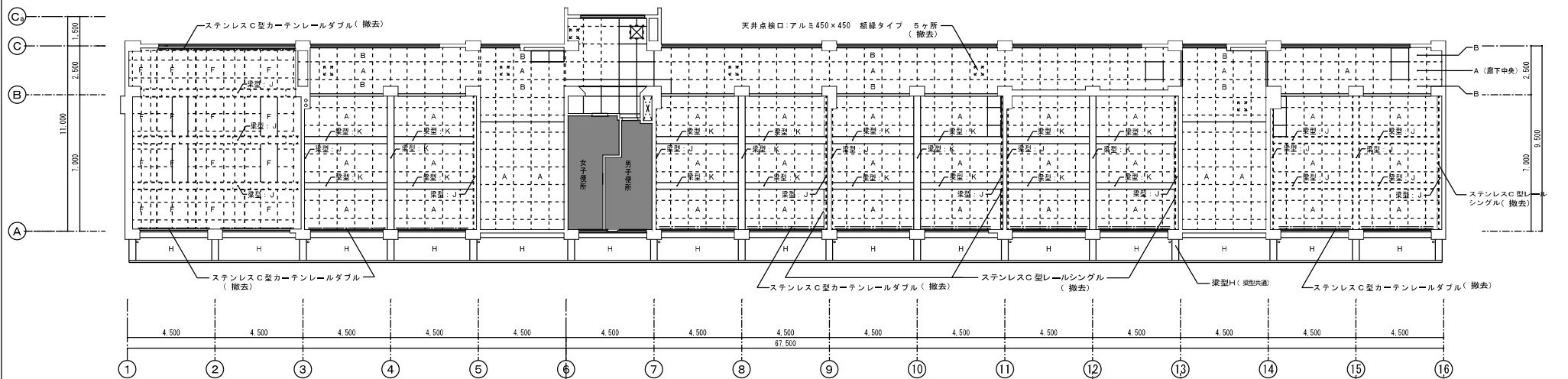
改修前 2階天井伏図 S=1/100



改修後 2階天井伏図 S=1/100



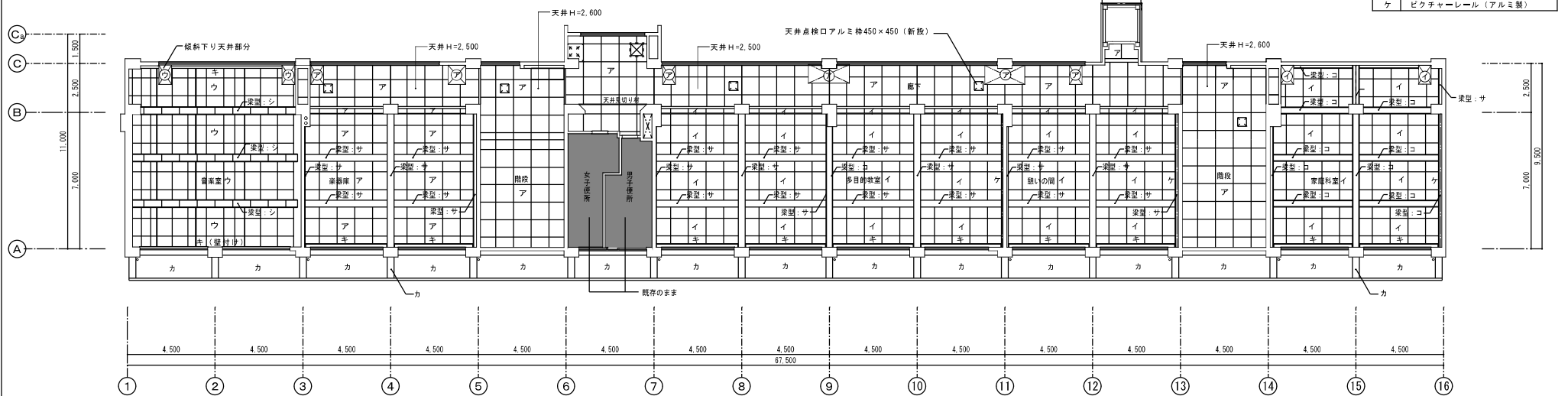
改修前 3 階天井伏図 S=1/100



※ — 天井点検口撤去
アルミ 枠 600×600 1ヶ所
アルミ 枠 450×450 5ヶ所

記号	天井仕上	記号	天井仕上
変型: J	石コウボード9mm 910×910 目スカシ V P	A	有孔石コウボード9mm 910×910 目スカシ V P
変型: K	モルタル塗り金網E P	B	石コウボード9mm 910×910 目スカシ V P
変型: L	コンクリート打放し吹付タイル	C	モルタル塗り金網E P
※既存天井 便所以外撤去 (下地共)			
D	モルタル刷毛引 アクリルリシン吹付	E	有孔石コウボード9mm910×910目スカシO P
F	有孔シナ合板6mm910×910目スカシO P	G	シナ合板4mm910×910片面フラッシュO P
H	コンクリート打放し吹付タイル	I	ケイカル板6mm目スカシE P

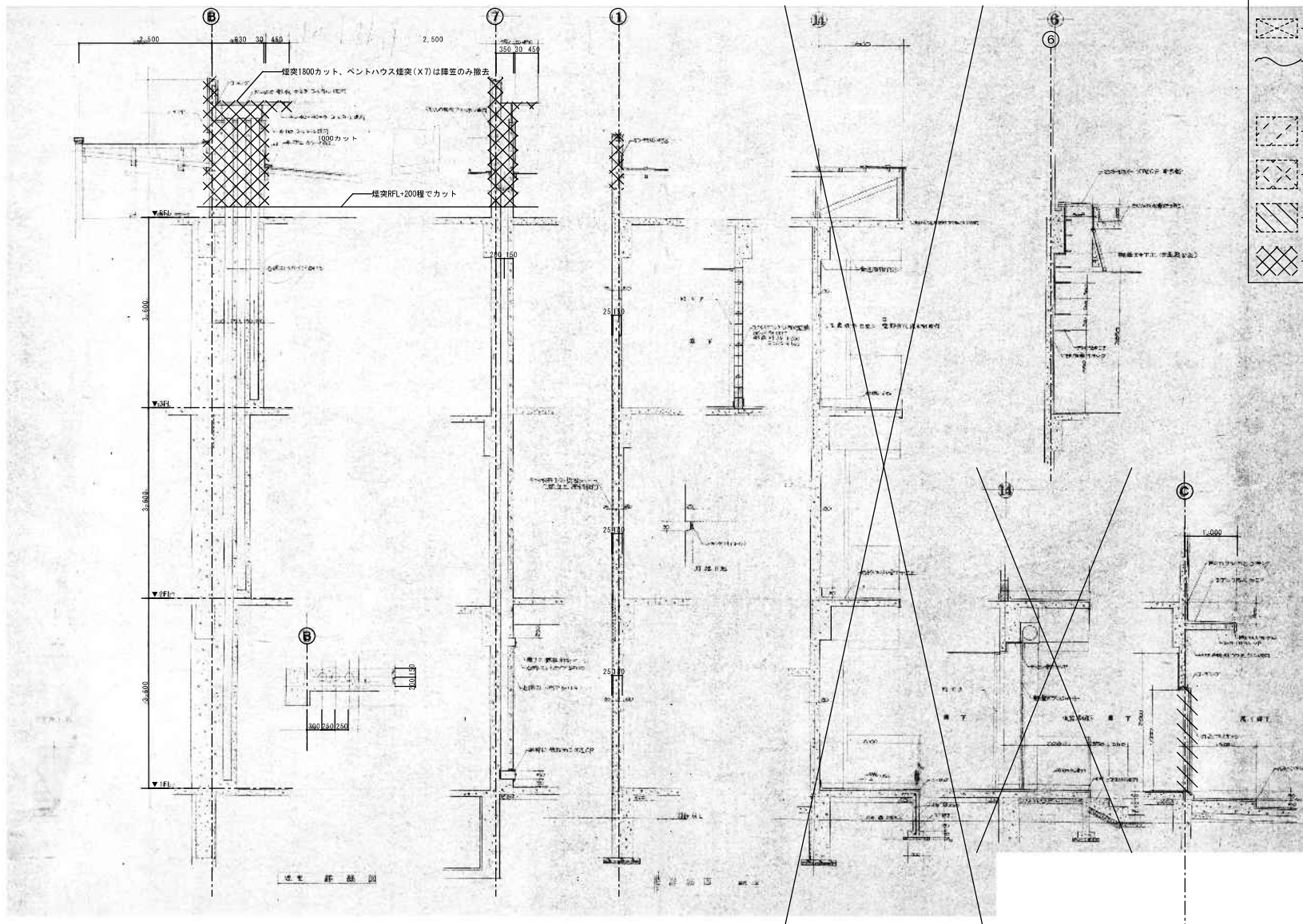
改修後 3 階天井伏図 S=1/100



※ — 天井点検口新品付け替え
アルミ 枠 600×600 1箇所
アルミ 枠 450×450 5箇所

記号	天井仕上	記号	天井仕上
変型: ケ	コンクリート打放し吹付タイル塗装替え吹付	ア	化粧石膏ボードt=9.5 (○は傾斜天井)
変型: コ	モルタル塗り金網のうえE P	イ	吸音化粧石膏ボードt=9.5 (〃)
変型: サ	既存モルタル塗りE P塗装替え	ウ	岩綿吸音板 t=9.0 (〃)
変型: シ	シナ合板 t=5.5 C L	エ	ケイカル板 t=6.0目透し E P
※天井廻り縁: 塩ビ製品			
オ	既存下地処理のうえ塗装替えE P	カ	防水型模造塗り材E吹付
キ	カーテンボックス木部O P	ク	カーテンレール (アルミ製)

(A-58図参照)

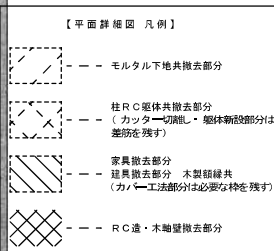
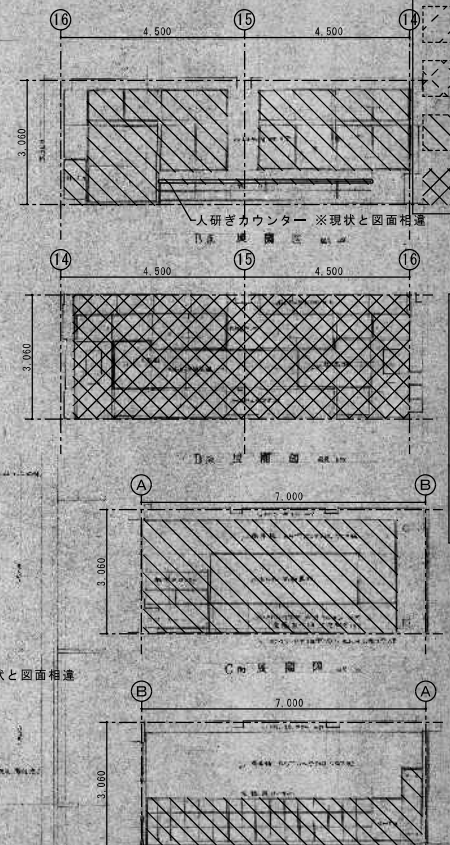
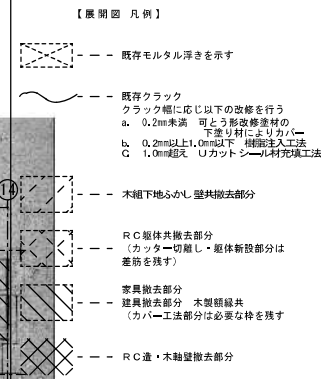
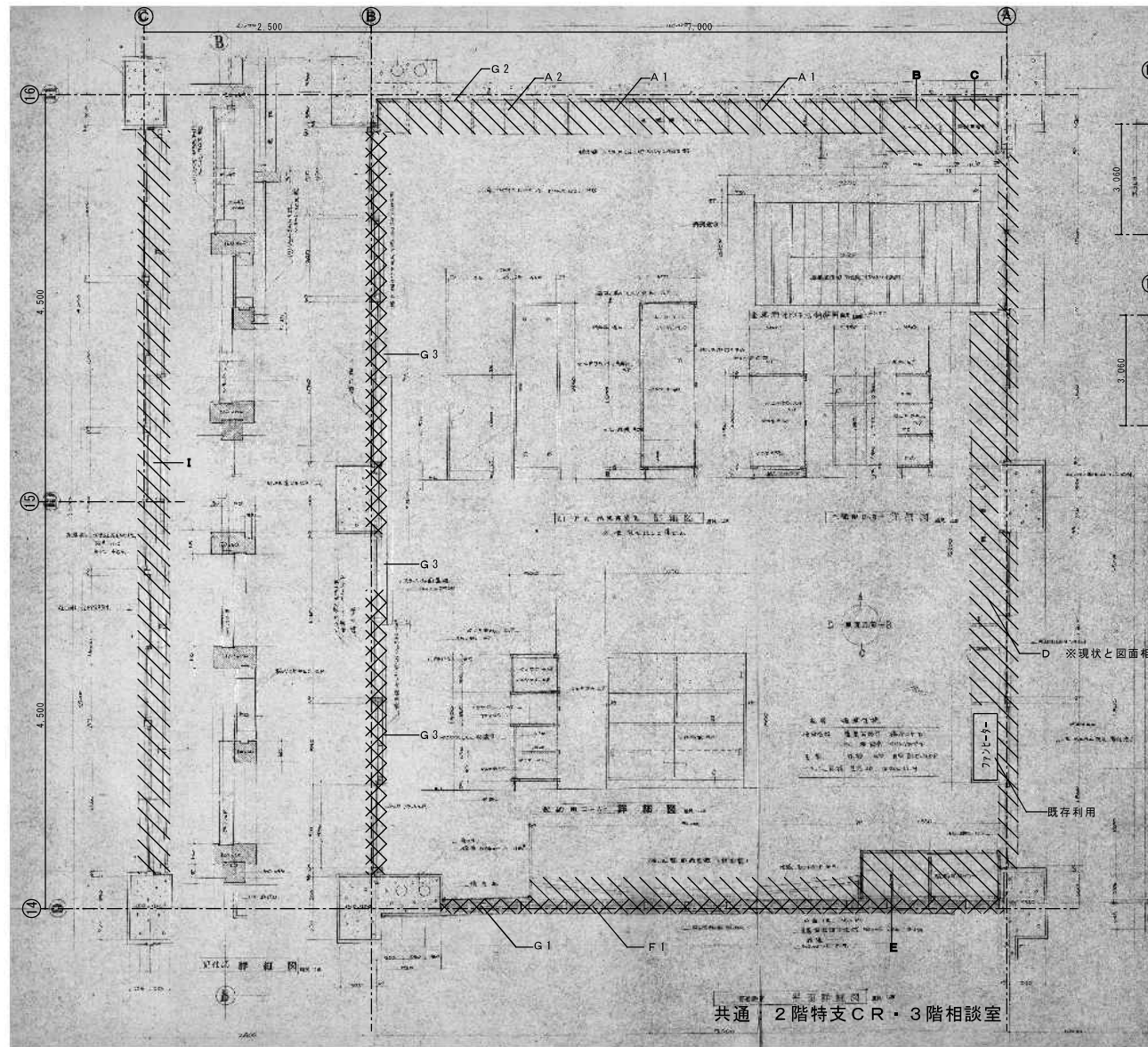


【展開図 凡例】

- 既存モルタル浮きを示す
- 既存クラック
クラック幅に応じ以下の改修を行う
a. 0.2mm未満 可とう形改修塗材の下塗り材によりカバー
b. 0.2mm以上1.0mm以下 樹脂充填工法
c. 1.0mm超え Uカット・シーリング材充填工法
- 木組下地ふかし・壁共撤去部分
- R/C躯体共撤去部分
(カッター切断し・躯体新設部分は差筋を残す)
- 家具撤去部分
建具撤去部分 木製隠蔽共
(カバー工法部分は必要な枠を残す)
- R/C造・木軸壁撤去部分

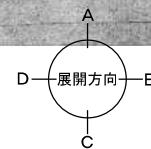
【平面詳細図 凡例】

- モルタル下地共撤去部分
- 柱R/C躯体共撤去部分
(カッター切断し・躯体新設部分は差筋を残す)
- 家具撤去部分
建具撤去部分 木製隠蔽共
(カバー工法部分は必要な枠を残す)
- R/C造・木軸壁撤去部分



【撤去家具リスト】

記号	名称	(D)	(W)	(H)	数量
A1	生使用ロッカー	350	1750	1100	2
A2	生使用ロッカー	350	2120	1100	1
B	ストープ入れ	600	765	1150	1
C	掃除用入れ	600	500	1950	1
D	人研ぎカウンター	330	5200	600	1
E	教師用ロッカー	550	1550	1400	1
F1	スチール製曲面黒板	×	4500	1300	1
G1	掲示板1	55	6100	2100	1
G2	掲示板2	55	6800	1600	1
G3	掲示板2	55	1700	1950	2
U	人研ぎカウンター	330	5200	600	1



共通 2階特支CR・3階相談室



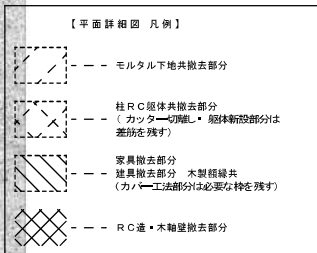
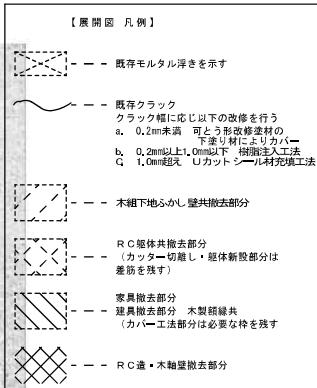
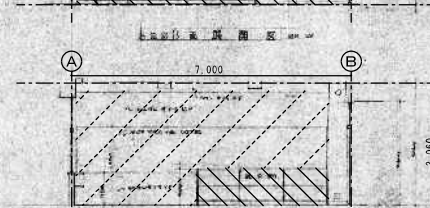
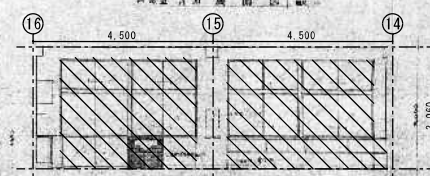
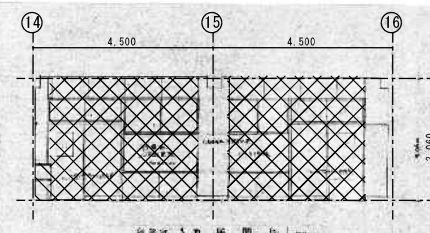
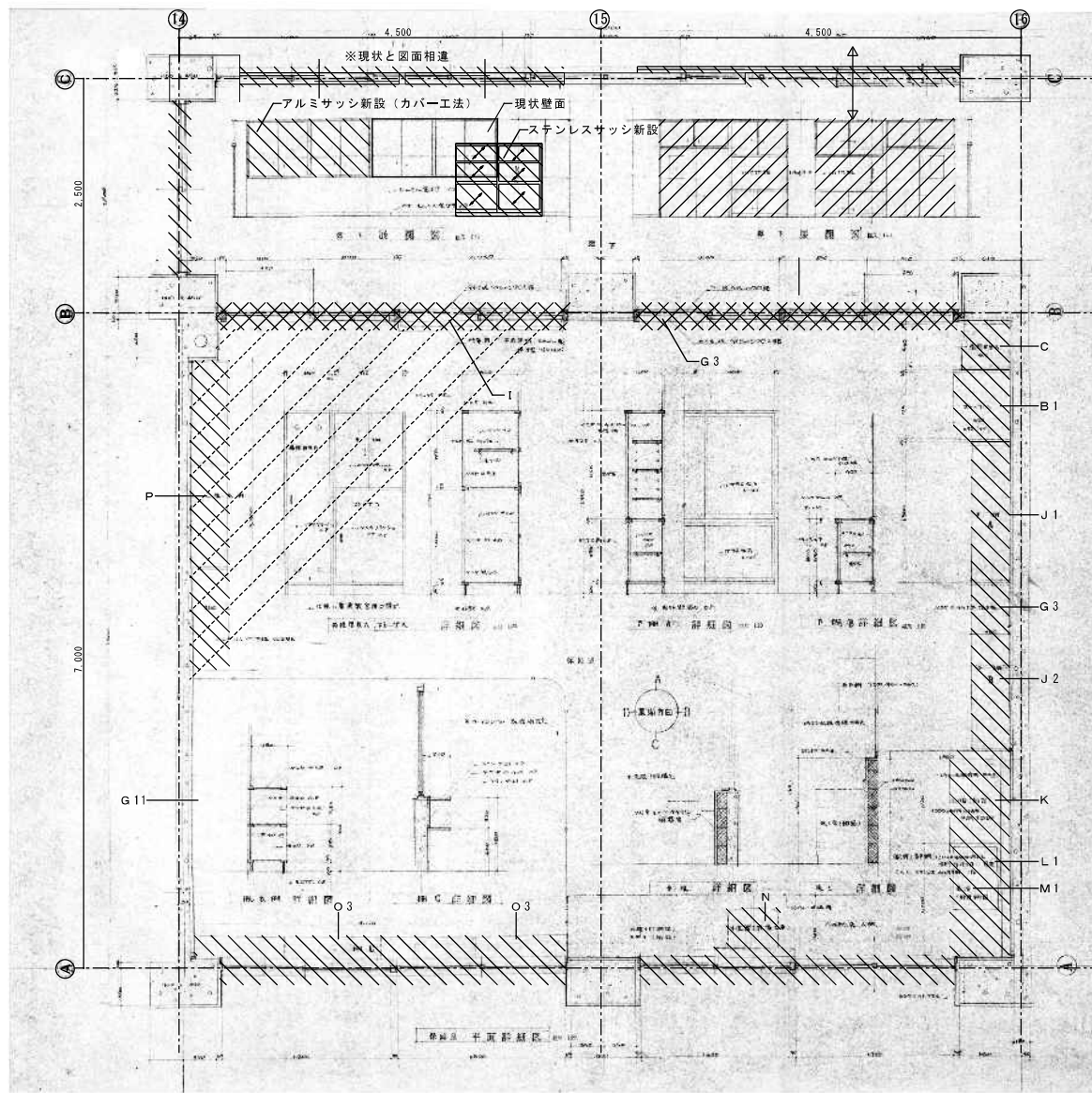
株式会社 竹村建築設計事務所
長野市大字北長池 96-1 TEL 026(244)2951 FAX 026(244)2981

事務所登録 長野県知事登録 (長野) ○第02150号
曹光寺顧問建築士
一級建築士登録 第251360号 竹村利之

PROJECTOR JOB MANAGER DRAFTSMAN DATE
R5.8.17
発注図

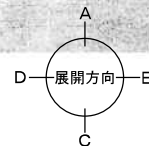
JOB NAME 国補 若槻小学校 南校舎外長寿命化改修建築工事
SHEET NAME 撤去図 2階特支CR・3階相談室

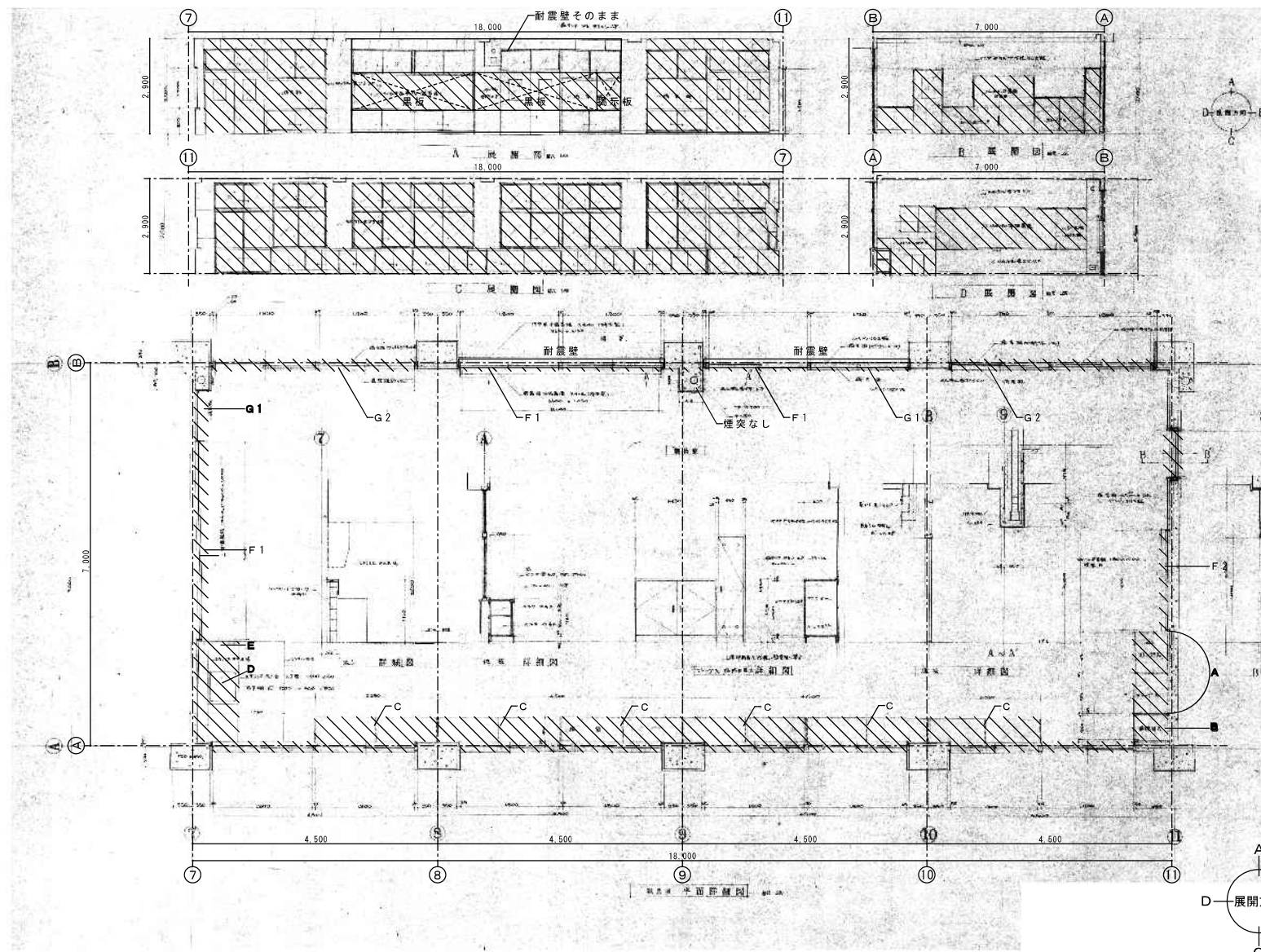
SCALE A1 S=1/30 A3 S=1/60
SHEET NO. A-20



【撤去家具リスト】

記号	名称	(D)	(W)	(H)	数量
B1	ストーブ入れ	600	765	1150	1
C	掃除用具入れ	600	500	1950	1
G3	掲示板	55	1700	1100	2
G11	掲示板	55	6800	1200	1
I	行事用平面黒板		1800	900	1
J1	戸棚 A	400	1500	1950	1
J2	戸棚 B	400	1250	2200	1
K	コンロ台	1000	543	665	1
L1	吊戸棚	1200	380	562	1
M1	渡し台 A	550	1200	1650	1
N	手洗い器	650	850	800	1
O3	棚 C	320	2600	780	2
P	脱衣棚	380	1100	900	3





【展開図 凡例】

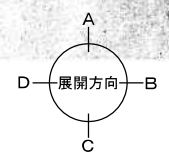
- 既存モルタル浮きを示す
- 既存クラック
クラック幅に応じ以下の改修を行う
a. 0.2mm未満 可とう形改修塗材の下塗り材によりカバー
b. 0.2mm以上1.0mm以下 樹脂注入工法
c. 1.0mm超え Uカットシール材充填工法
- 木組下地ふかし・壁内撤去部分
- R/C躯体共撤去部分
(カッター切断し・躯体新設部分は差筋を残す)
- 家具撤去部分 木製組紐共
(カバー工法部分は必要な枠を残す)
- R/C造・木軸壁撤去部分

【平面詳細図 凡例】

- モルタル下地共撤去部分
- 柱 R/C躯体共撤去部分
(カッター切断し・躯体新設部分は差筋を残す)
- 家具撤去部分 木製組紐共
(カバー工法部分は必要な枠を残す)
- R/C造・木軸壁撤去部分

【撤去家具リスト】

記号	名称	(D)	(W)	(H)	数量
A	戸棚	600	1430	1150	1
B	掃除用具入れ	600	500	1950	1
C	地袋	450	2215	780	6
D	流し台	500	1800	1150	1
E	吊戸棚	1200	400	820	1
F1	平面黒板	×	3600	1300	3
F2	平面黒板	×	1800	900	1
G1	掲示板1	×	900	1300	2
G2	掲示板2	×	1700	1300	2



【展開図 凡例】

- 既存モルタル厚きを示す
- 既存クラック
クラック幅に応じ以下の改修を行う
a. 0.2mm未満 可とう形改修塗料の
下塗り材によりカバー
b. 0.2mm以上1.0mm以下 樹脂注入工法
c. 1.0mm超え Uカットシール材充填工法

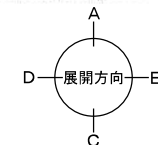
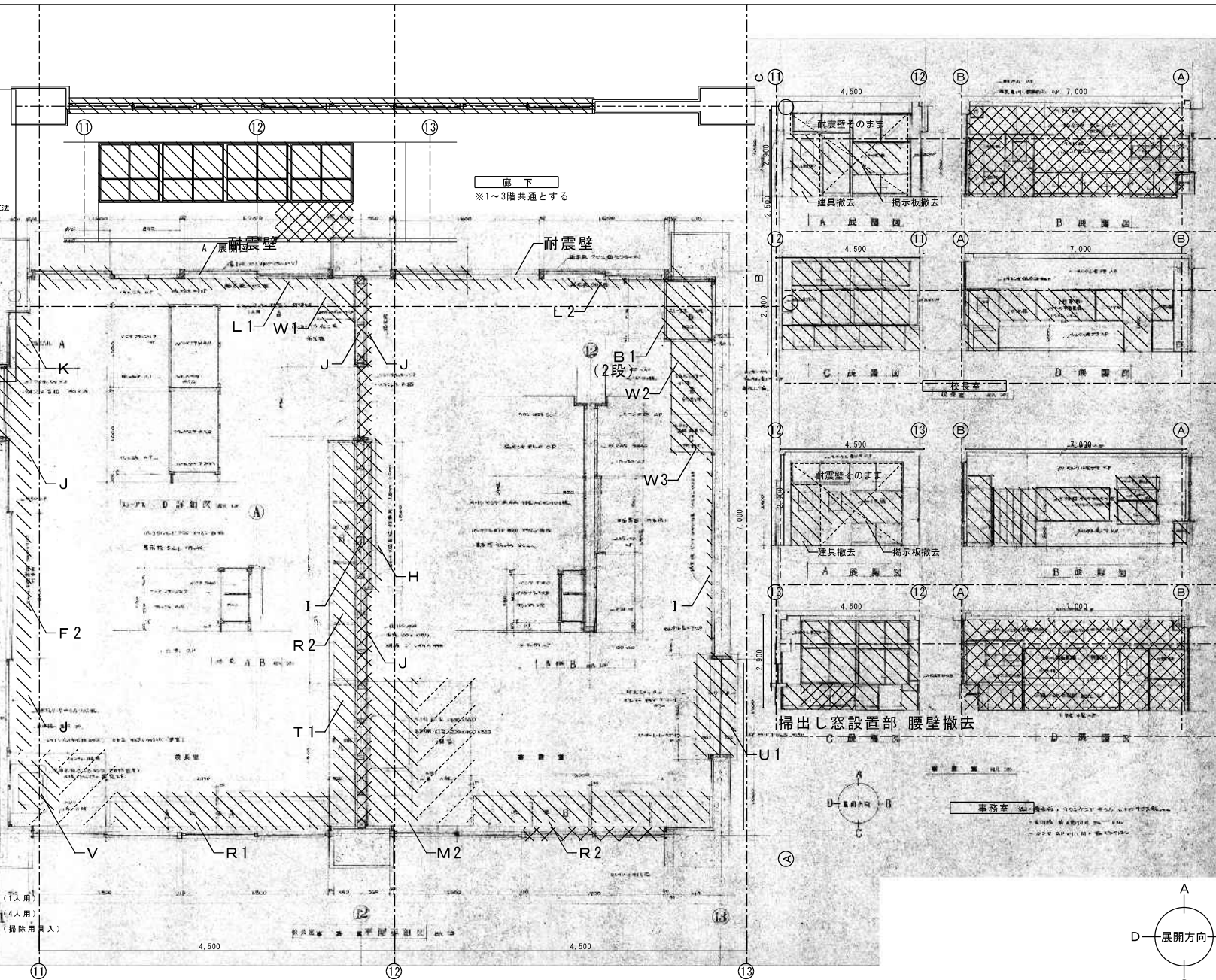
- 木組下地ふかし・壁共撤去部分
- RC躯体共撤去部分
(カッター切断し・躯体新設部分は
差筋を残す)
- 家具撤去部分
建具撤去部分 木製縁共
(カバー工法部分は必要時を残す)
- RC造・木軸壁撤去部分

【平面詳細図 凡例】

- モルタル下地共撤去部分
- 柱RC躯体共撤去部分
(カッター切断し・躯体新設部分は
差筋を残す)
- 家具撤去部分
建具撤去部分 木製縁共
(カバー工法部分は必要時を残す)
- RC造・木軸壁撤去部分

【撤去家具リスト】

記号 名称	(D)	(W)	(H)	数量
T1 書棚A	320	1800	1900	1
R1 地袋A	380	2150	780	1
R2 地袋B	380	3000	780	2
B1 ストープ入	600	765	1150	2
U1 カウンター	500	1320	900	1
V 洗面化粧台・鏡	x	x	x	1
M2 流し台B	550	1800	x	1
F2 スチール黒板	x	1850	900	2
I 掲示板(大)	x	x	x	2
J 掲示板(中)	x	x	x	1
K 掲示板(大)	x	x	x	1
L1 掲示板	55	1760	900	2 (1人用)
L2 掲示板	55	1500	900	2 (4人用)
W1 スチールロッカー-A	515	455	1790	1 (掃除用員入)
W2 スチールロッカー-B	515	900	1790	1
W3 スチールロッカー-C	515	515	1790	1



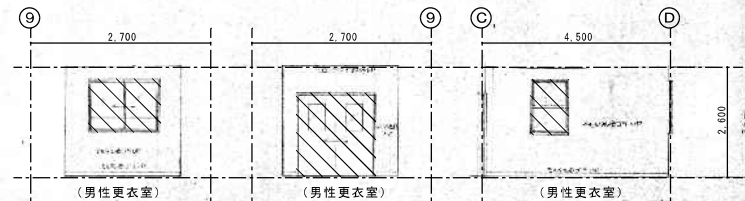
株式会社 竹村建築設計事務所
長野市大字北長池 96-1 TEL 026(244)2951 FAX 026(244)2981

事務所登録 長野県知事登録(長野) 〇第02150号
普光寺 顧問 建築士
一級建築士登録 第251360号 竹村 利之

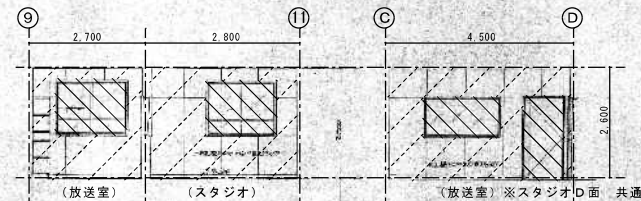
PROJECTOR	JOB MANAGER	DRAFTSMAN	DATE
			R5.8.17
			発注図

JOB NAME	国補 若槻小学校 南校舎外長寿命化改修建築工事
SHEET NAME	撤去図 南校舎1階校長室・事務室

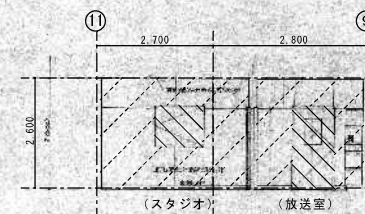
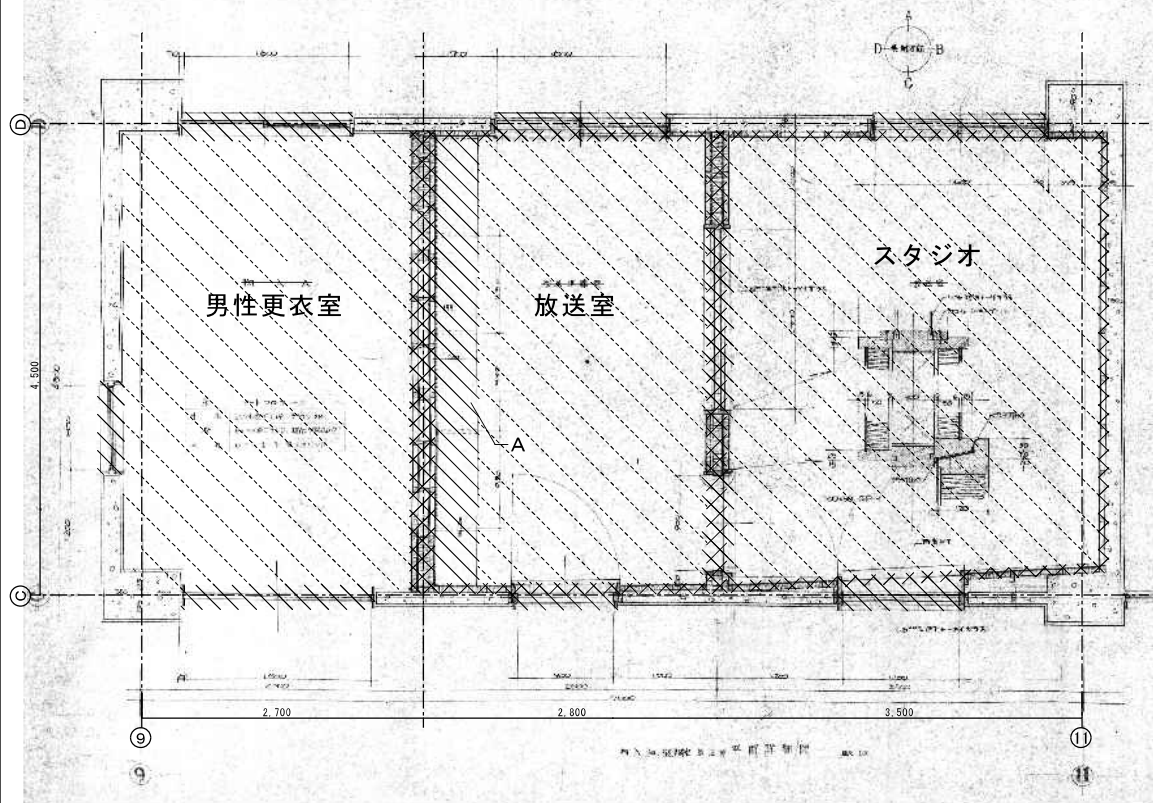
SCALE	SHEET NO.
A1 S=1/30 A3 S=1/60	A-23



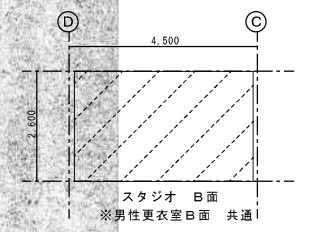
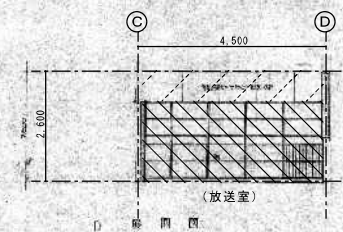
※男性更衣室B面：スタジオB面 共通



- 【展開図 凡例】
- 既存モルタル剥きを示す
 - 既存クラック
クラック幅に応じ以下の改修を行う
a. 0.2mm未満 可とう形改修建材の
下塗り層によりカ（ー
b. 0.2mm以上1.0mm以下 樹脂注入工法
c. 1.0mm超え Uカット・シール材充填工法
 - 木組下地ふかし・壁共撤去部分
 - R/C躯体共撤去部分
（カッター切離し・躯体新設部分は
差筋を残す）
 - 家具撤去部分
建具撤去部分 木製細縁共
（カバー工法部分は必要な枠を残す）
 - R/C造・木軸壁撤去部分

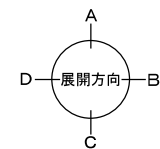


- 【平面詳細図 凡例】
- 仕上材のみ撤去部分
 - モルタル下地共撤去部分
 - 柱R/C躯体共撤去部分
（カッター切離し・躯体新設部分は
差筋を残す）
 - 家具撤去部分
建具撤去部分 木製細縁共
（カバー工法部分は必要な枠を残す）
 - R/C造・木軸壁撤去部分



【撤去家具リスト】

記号名称	(D)	(W)	(H)	数量
A 棚	400	4320	1900	1
	(400)	930	1900	(4)
	(400)	600	1900	(1)



株式会社 竹村建築設計事務所
長野市大字北長池 96-1 TEL 026(244)2951 FAX 026(244)2981

事務所登録 長野県知事登録（長野）○第02150号
番 光 寺 期 間 建 築 士
一級建築士登録 第251360号 竹村 利之

PROJECTOR

JOB MANAGER

DRAFTSMAN

DATE

R5.8.17

発注図

JOB NAME

国補 若槻小学校 南校舎外長寿命化改修建築工事

SHEET NAME

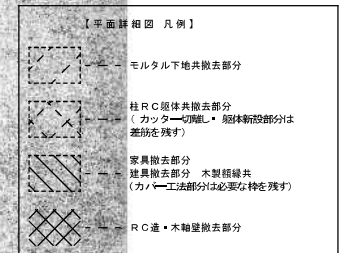
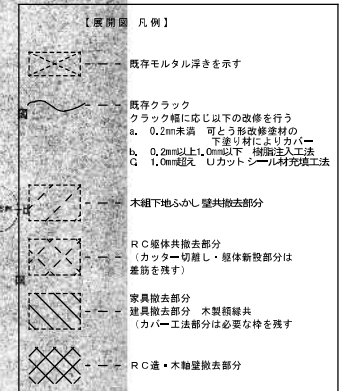
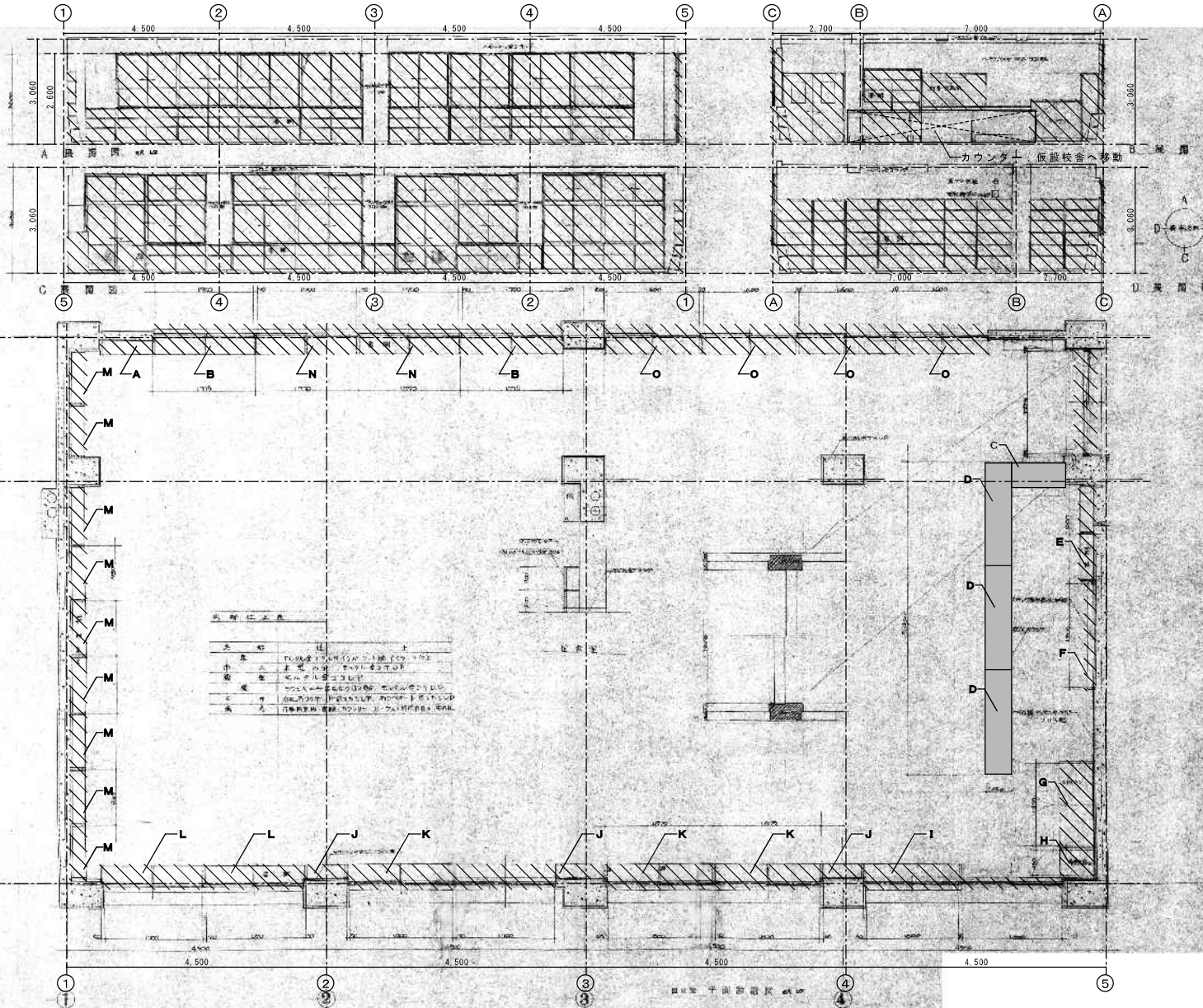
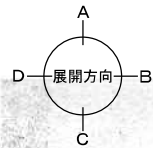
撤去図 1 隔放送室

SCALE

A1 S≒1/30
A3 S≒1/60

SHEET NO.

A-24



【移動家具リスト】 ※学校側で仮設校舎へ移動

C	カウンター1	450 × 900 × 900	1
D	カウンター2	450 × 1800 × 900	3

【撤去家具リスト】

記号	名称	(D)	(W)	(H)	数量
A	書棚1	250	900	1050	1
B	書棚2	350	1775	1050	2
E	書棚3	250	1700		1
F	行車用吊钩		1800	900	1
G	スロープ入れ	600	1500	1150	1
H	掃除用扉入れ	600	500	1950	1
I	書棚4	400	1720	800	1
J	書棚5	250	750	800	3
K	書棚6	400	1875	800	3
L	書棚7	400	1750	800	2
M	書棚8	250	930	2050	9
N	書棚9	350	1770	1050	2
O	書棚10	350	1650	1050	4



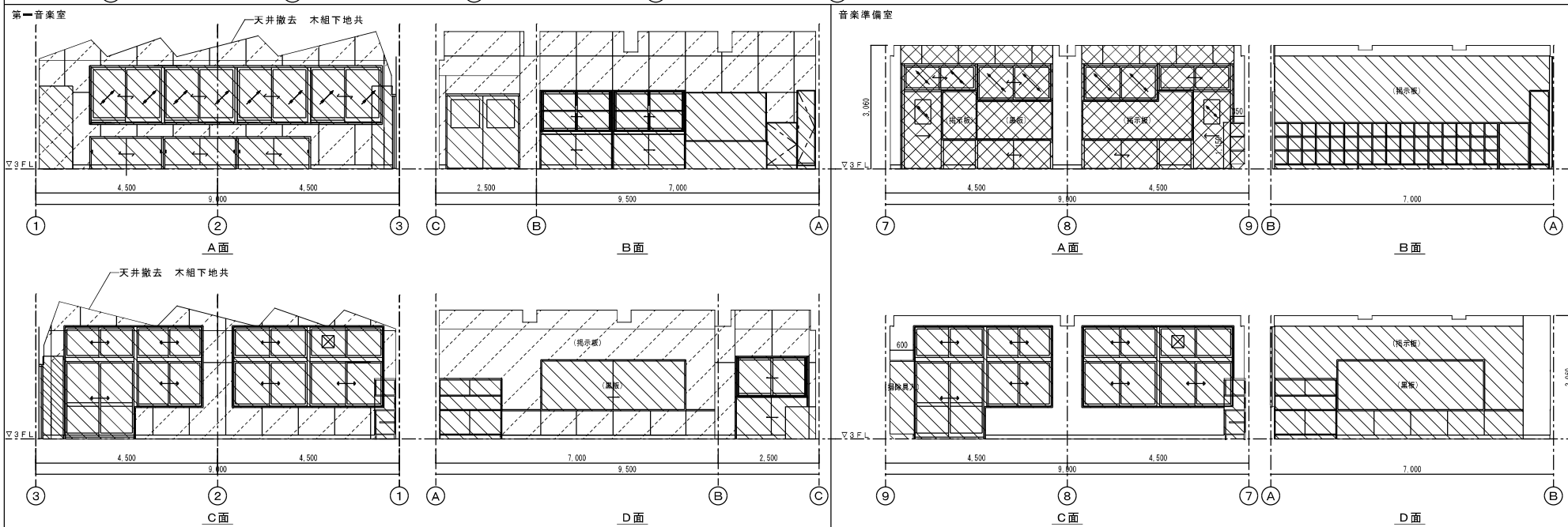
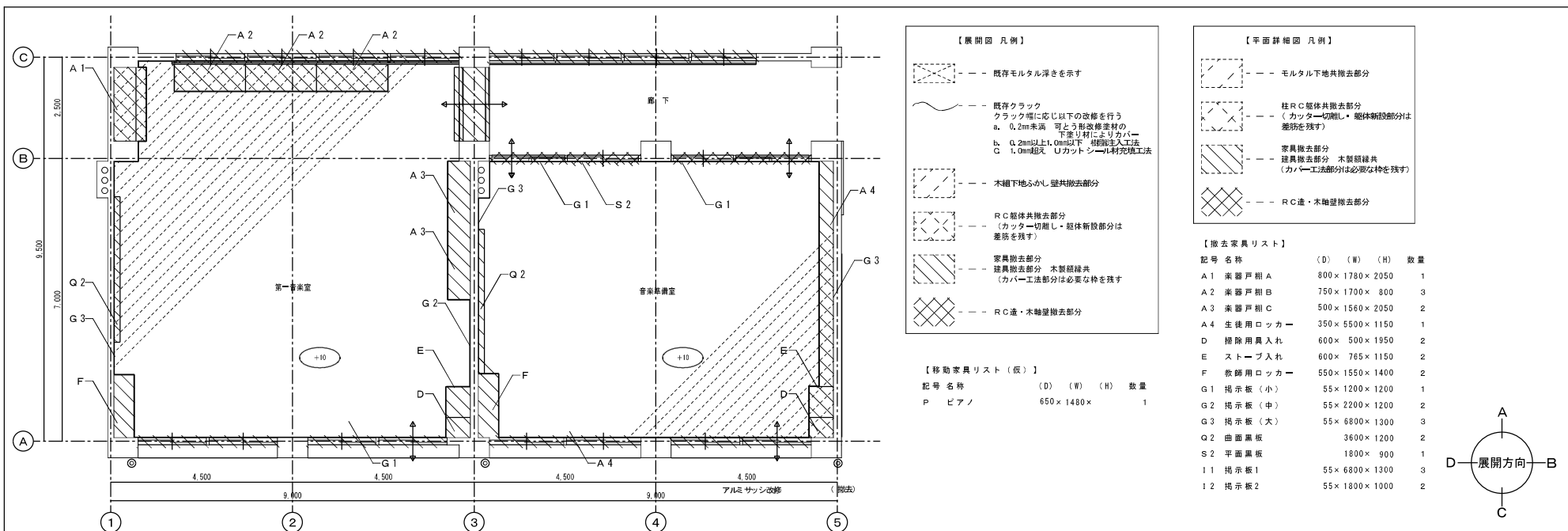
株式会社 竹村建築設計事務所
長野市大字北長池 96-1 TEL 026(244)2951 FAX 026(244)2981

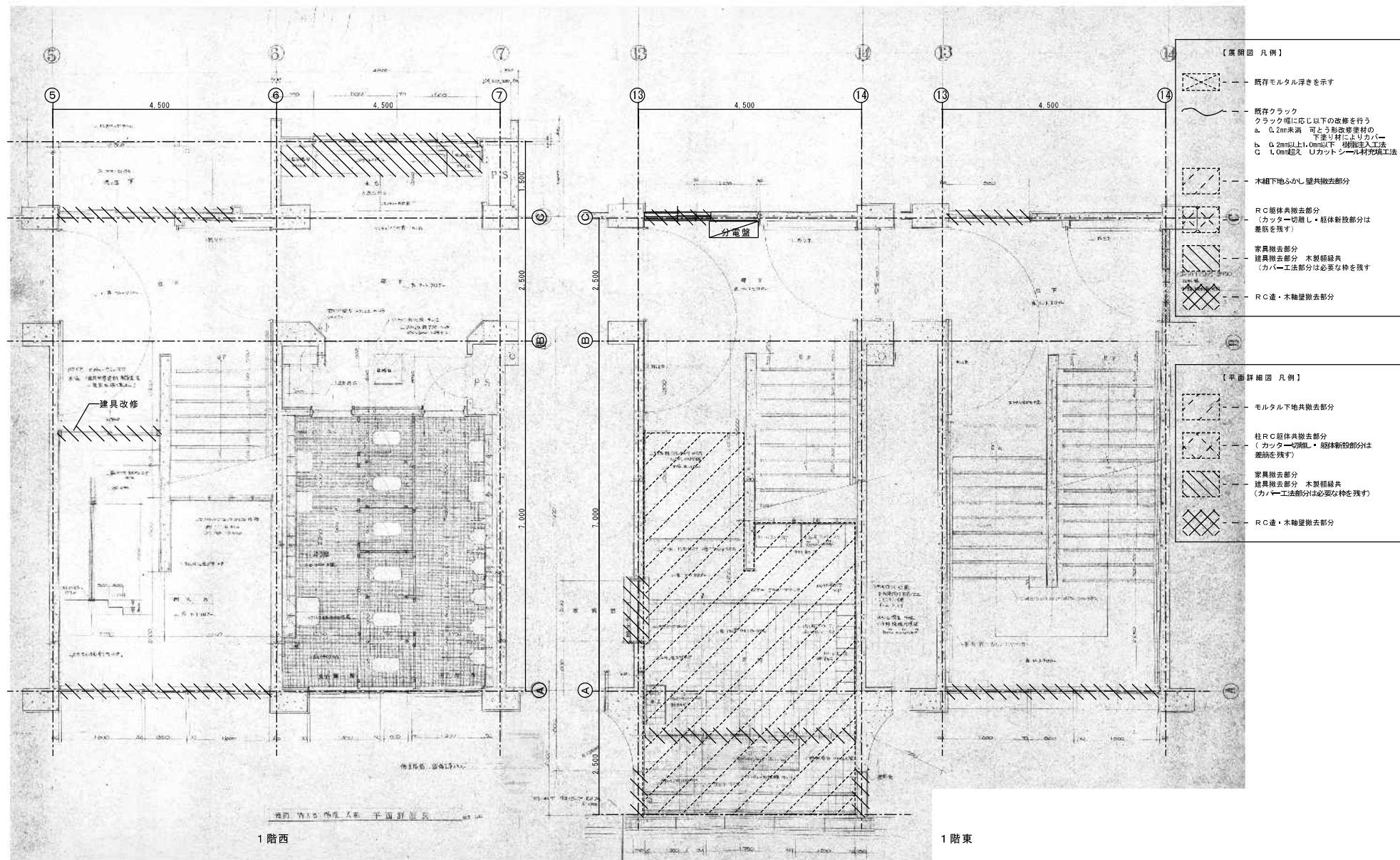
事務所登録 長野県知事登録 (長野) ○第02150号
青光寺 期間 建築士
一級建築士登録 第251360号 竹村 利之

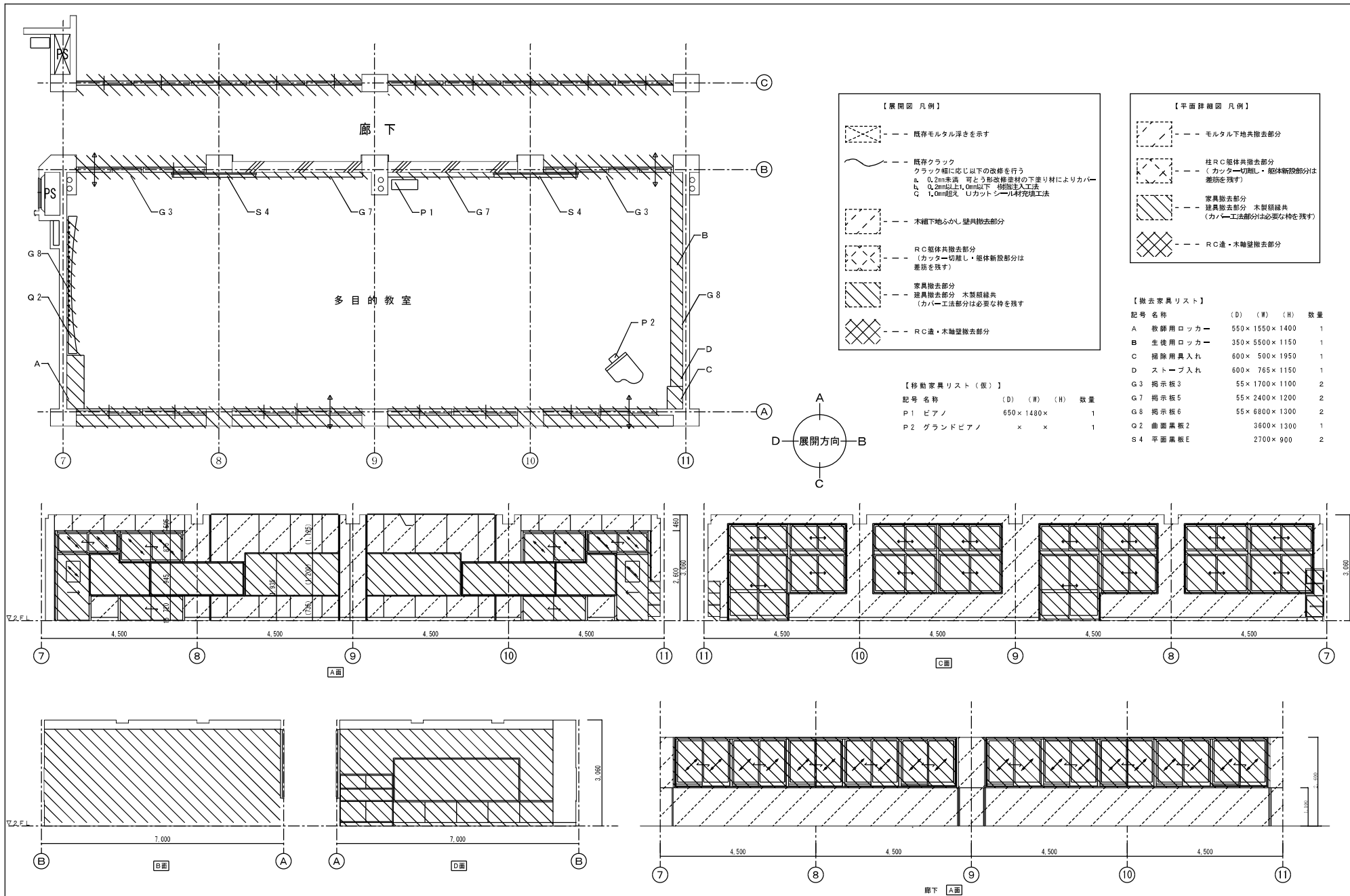
PROJECTOR JOB MANAGER DRAFTSMAN DATE
R5.8.17
発注図

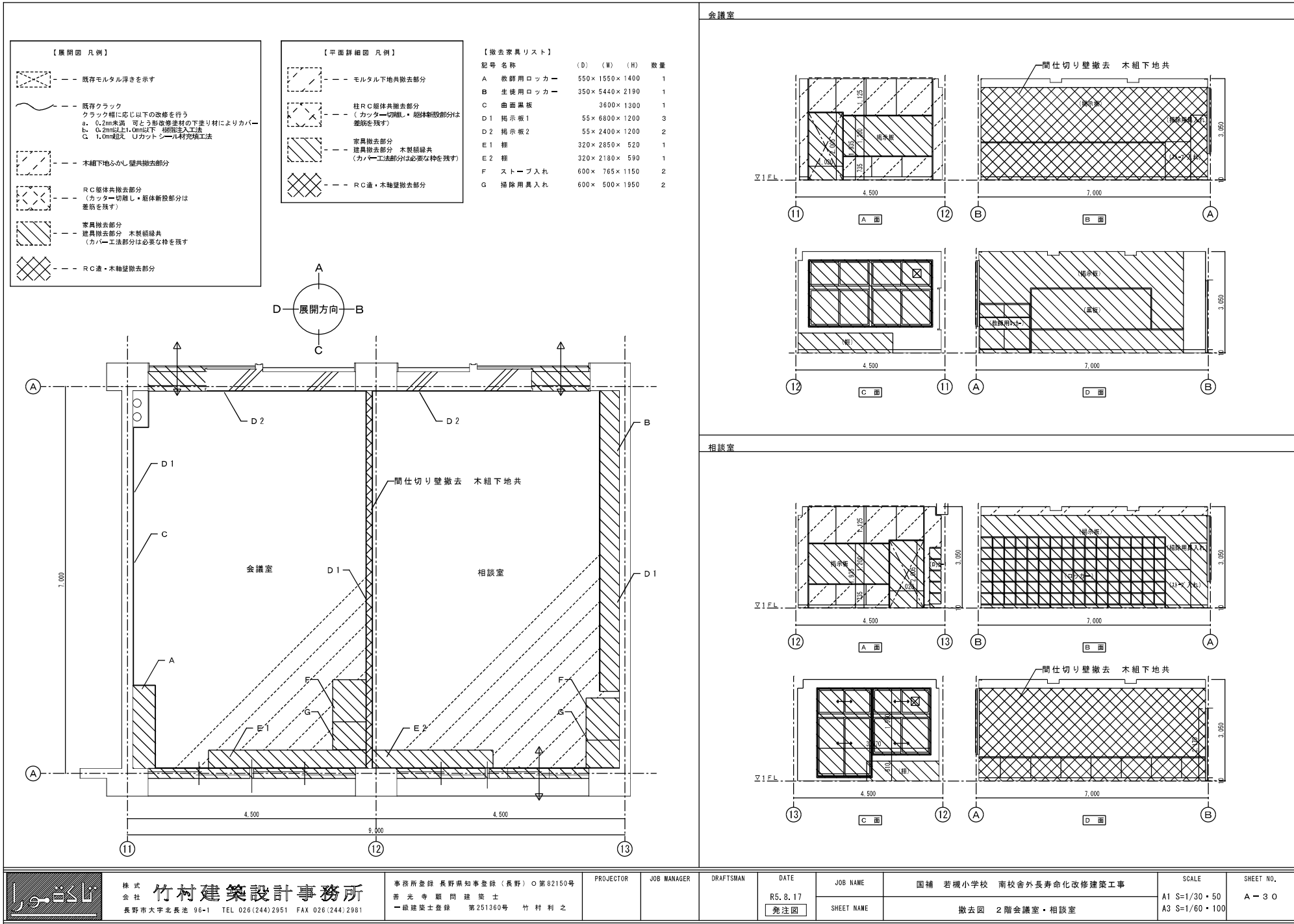
JOB NAME 国補 若槻小学校 南校舎外長寿命化改修建築工事
SHEET NAME 撤去図 2階図書室

SCALE SHEET NO.
A1 S=1/30 A-25
A3 S=1/60









株式会社 竹村建築設計事務所

長野市大字北長池 96-1 TEL 026(244)2951 FAX 026(244)2981

事務所登録 長野県知事登録 (長野) ○第02150号

番 光 幸 順 間 建 築 士

一級建築士登録 第251360号 竹村 利之

PROJECTOR

JOB MANAGER

DRAFTSMAN

DATE

R5.8.17

発注図

JOB NAME

国 補 若 槻 小 学 校 南 校 舎 外 長 寿 命 化 改 修 建 築 工 事

SHEET NAME

撤去図 2階会議室・相談室

SCALE

A1 S=1/30・50

A3 S=1/60・100

SHEET NO.

A-30

