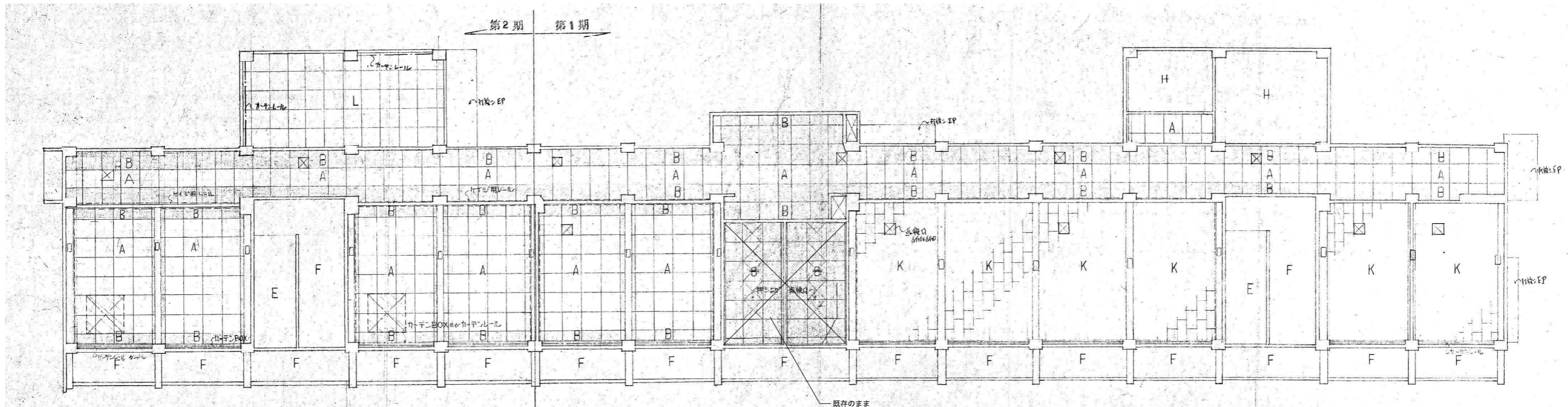


廊下展開図 C面

※内部は特記を除き全て仕上・下地共撤去とする。
 内部仕上撤去は撤去仕上表による。
 外部仕上撤去は撤去仕上表・立面図による。
 外部廻り建具撤去は撤去建具表による。
 ☒ 躯体撤去部分を示す。
 家具・備品類撤去は別途。

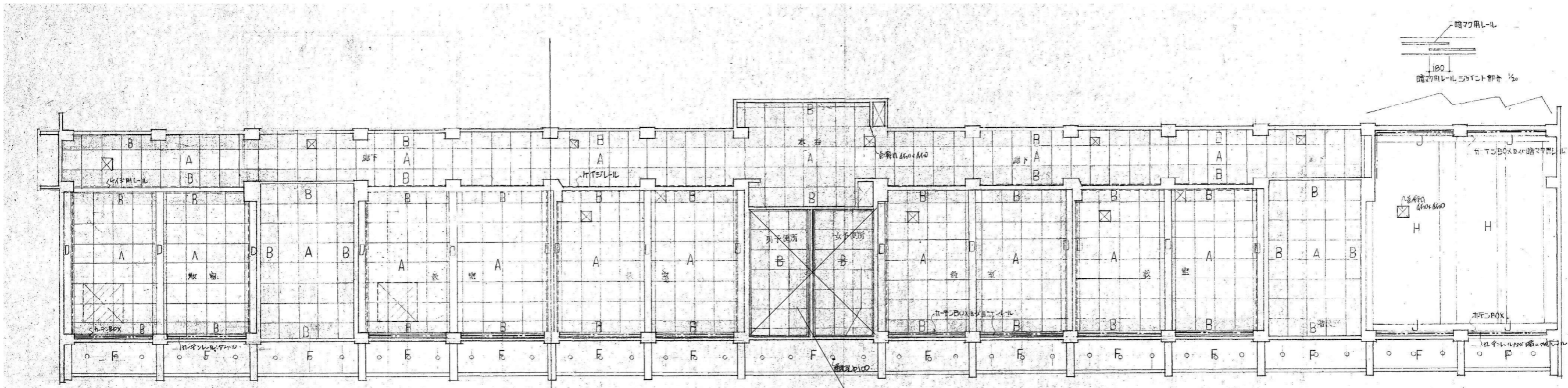


A	有孔石膏ボードアクリル樹脂貼付 (PCD)	I	石膏ボード
B	石膏ボードアクリル樹脂貼付 (B)	J	石膏ボード
C	有孔石膏ボードアクリル樹脂貼付	K	石膏ボード
D	石膏ボード	L	石膏ボード
E	コンクリート打放し		
F	コンクリート打放し		
G	木毛セメント板		
H	石膏ボード		

※注 特別教室の天井用石膏ボード貼付
 ※注 一部のOHF用 軽工補強マシス (分2期各教室共通)

1 階天井伏図

※内部は特記を除き全て仕上・下地共撤去とする。
 内部仕上撤去は撤去仕上表による。
 外部仕上撤去は撤去仕上表・立面図による。

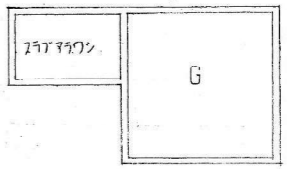


第2期 第1期

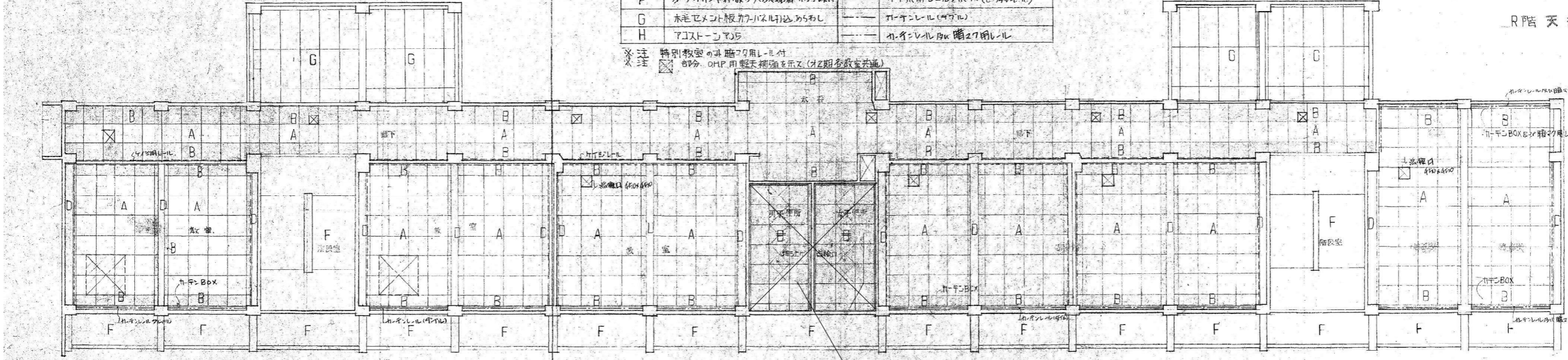
3階天井伏図

A	鉄骨造の天井の耐力壁の撤去	I	照明器具の撤去
B	天井の耐力壁の撤去	J	照明器具の撤去
C	天井の耐力壁の撤去	K	照明器具の撤去
D	天井の耐力壁の撤去	L	照明器具の撤去
E	天井の耐力壁の撤去		
F	天井の耐力壁の撤去		
G	天井の耐力壁の撤去		
H	天井の耐力壁の撤去		

※注 特別教室の天井の耐力壁の撤去
 ※注 部分 OHP用天井を撤去 (2期各教室共通)

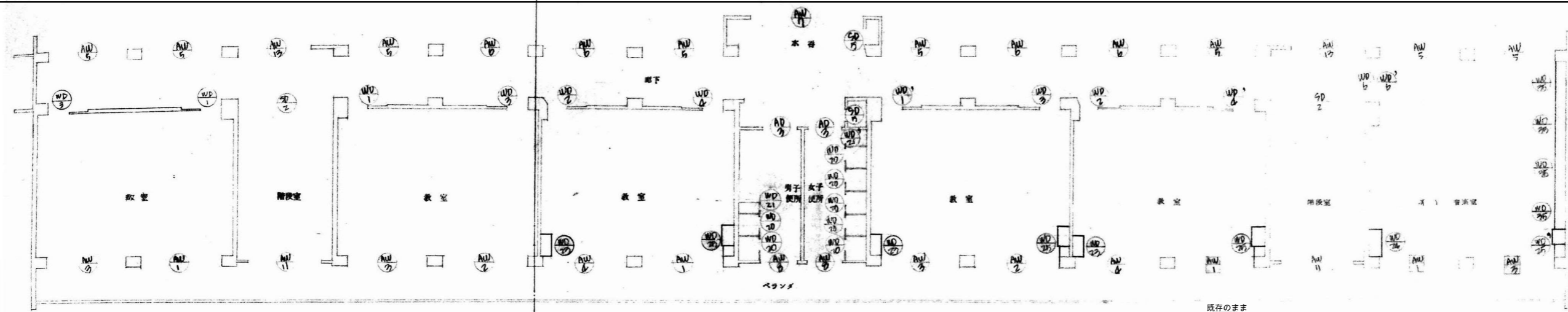


R階天井伏図



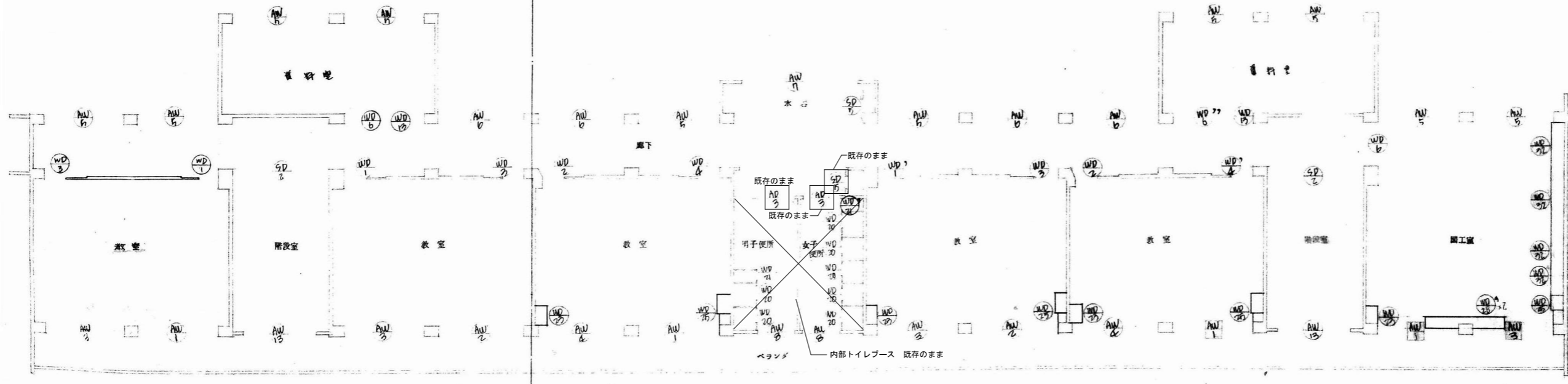
2階天井伏図

※内部は特記を除き全て仕上・下地共撤去とする。
 内部仕上撤去は撤去仕上表による。
 外部仕上撤去は撤去仕上表・立面図による。

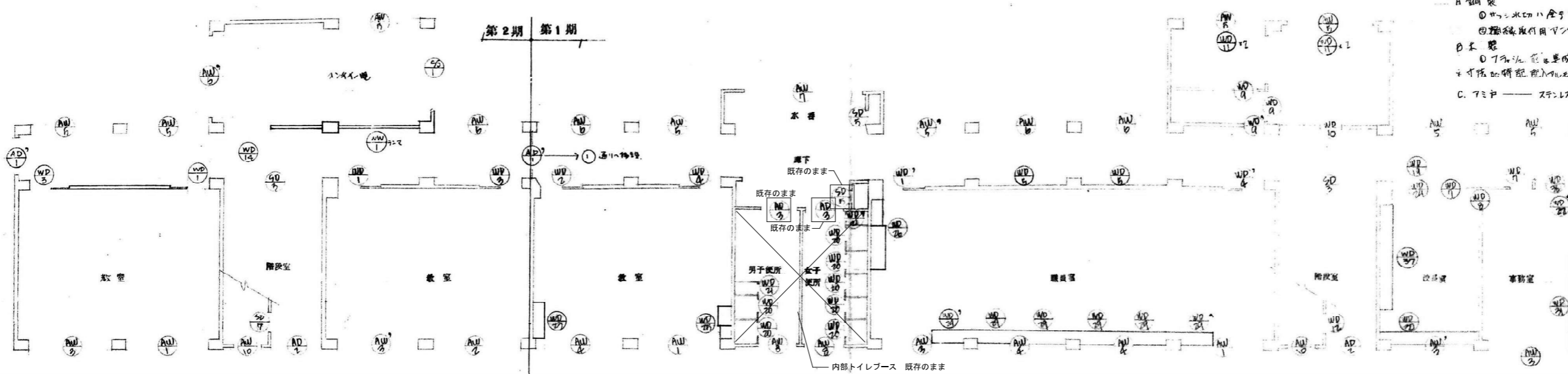


第2期 第1期

AW-1 AW-2 AW-3 AW-4 AW-5 AW-6 AW-7 AW-8 AW-9 AW-10 AW-11 AW-12 AW-13 AW-14 AW-15 AW-16 AW-17 AW-18 AW-19 AW-20 AW-21 AW-22 AW-23 AW-24 AW-25 AW-26 AW-27 AW-28 AW-29 AW-30 AW-31 AW-32 AW-33 AW-34 AW-35 AW-36 AW-37 AW-38 AW-39 AW-40 AW-41 AW-42 AW-43 AW-44 AW-45 AW-46 AW-47 AW-48 AW-49 AW-50 AW-51 AW-52 AW-53 AW-54 AW-55 AW-56 AW-57 AW-58 AW-59 AW-60 AW-61 AW-62 AW-63 AW-64 AW-65 AW-66 AW-67 AW-68 AW-69 AW-70 AW-71 AW-72 AW-73 AW-74 AW-75 AW-76 AW-77 AW-78 AW-79 AW-80 AW-81 AW-82 AW-83 AW-84 AW-85 AW-86 AW-87 AW-88 AW-89 AW-90 AW-91 AW-92 AW-93 AW-94 AW-95 AW-96 AW-97 AW-98 AW-99 AW-100



第2期 第1期



- ※特記事項
- A 鋼製
 - 水栓の全子2モジュール (注)
 - 掃除機用インソール
 - B 木器
 - 7mm厚の単板材の使用、手すり等の配置は、施工前図に準じて実施する。
 - C. T.M.P. — スチレス鋼製

※内部建具は特記を除き全て撤去とする。
外部建具は特記を除き枠残置、障子撤去とする。
(カバー工法)

<p>AD1 AD2 引込1中付2種2色別窓12F</p>	<p>AD3 引込1中付2種2色別窓12F</p>	<p>AD4 2種2色別窓12F</p>	<p>AD5 2種2色別窓12F</p>	<p>AD6 AD7 2種2色別窓12F</p>	<p>AD8 2種2色別窓12F</p>		
<p>口数 1</p> <p>材質 樹脂</p> <p>サッシ 樹脂</p> <p>金物 樹脂</p> <p>備考 AD1 AD2 2100mm幅 → 2700mm幅 12F → 12F</p>	<p>口数 1</p> <p>材質 樹脂</p> <p>サッシ 樹脂</p> <p>金物 樹脂</p> <p>備考 AD3 2100mm幅 → 2700mm幅 12F → 12F</p>	<p>口数 1</p> <p>材質 樹脂</p> <p>サッシ 樹脂</p> <p>金物 樹脂</p> <p>備考 AD4 2100mm幅 → 2700mm幅 12F → 12F</p>	<p>口数 1</p> <p>材質 樹脂</p> <p>サッシ 樹脂</p> <p>金物 樹脂</p> <p>備考 AD5 2100mm幅 → 2700mm幅 12F → 12F</p>	<p>口数 1</p> <p>材質 樹脂</p> <p>サッシ 樹脂</p> <p>金物 樹脂</p> <p>備考 AD6 AD7 2100mm幅 → 2700mm幅 12F → 12F</p>	<p>口数 1</p> <p>材質 樹脂</p> <p>サッシ 樹脂</p> <p>金物 樹脂</p> <p>備考 AD8 2100mm幅 → 2700mm幅 12F → 12F</p>		
<p>AD9 引込12F</p>	<p>AD10 引込12F</p>	<p>AD11 2種2色別窓12F 中付</p>	<p>AD12 引込12F</p>	<p>AD13 2種2色別窓12F</p>	<p>AD14 引込12F</p>	<p>AD15 2種2色別窓12F</p>	
<p>口数 1</p> <p>材質 樹脂</p> <p>サッシ 樹脂</p> <p>金物 樹脂</p> <p>備考 AD9 2100mm幅 → 2700mm幅 12F → 12F</p>	<p>口数 1</p> <p>材質 樹脂</p> <p>サッシ 樹脂</p> <p>金物 樹脂</p> <p>備考 AD10 2100mm幅 → 2700mm幅 12F → 12F</p>	<p>口数 1</p> <p>材質 樹脂</p> <p>サッシ 樹脂</p> <p>金物 樹脂</p> <p>備考 AD11 2100mm幅 → 2700mm幅 12F → 12F</p>	<p>口数 1</p> <p>材質 樹脂</p> <p>サッシ 樹脂</p> <p>金物 樹脂</p> <p>備考 AD12 2100mm幅 → 2700mm幅 12F → 12F</p>	<p>口数 1</p> <p>材質 樹脂</p> <p>サッシ 樹脂</p> <p>金物 樹脂</p> <p>備考 AD13 2100mm幅 → 2700mm幅 12F → 12F</p>	<p>口数 1</p> <p>材質 樹脂</p> <p>サッシ 樹脂</p> <p>金物 樹脂</p> <p>備考 AD14 2100mm幅 → 2700mm幅 12F → 12F</p>	<p>口数 1</p> <p>材質 樹脂</p> <p>サッシ 樹脂</p> <p>金物 樹脂</p> <p>備考 AD15 2100mm幅 → 2700mm幅 12F → 12F</p>	
<p>AD16 引込12種2色別窓12F</p>	<p>AD17 引込12F</p>	<p>AD18 引込12F</p>	<p>AD19 AD20 引込12種2色別窓12F 中付</p>	<p>AD21 引込12F</p>	<p>AD22 AD23 引込12種2色別窓12F</p>	<p>AD24 引込12種2色別窓12F</p>	<p>AD25 引込12種2色別窓12F</p>
<p>口数 1</p> <p>材質 樹脂</p> <p>サッシ 樹脂</p> <p>金物 樹脂</p> <p>備考 AD16 2100mm幅 → 2700mm幅 12F → 12F</p>	<p>口数 1</p> <p>材質 樹脂</p> <p>サッシ 樹脂</p> <p>金物 樹脂</p> <p>備考 AD17 2100mm幅 → 2700mm幅 12F → 12F</p>	<p>口数 1</p> <p>材質 樹脂</p> <p>サッシ 樹脂</p> <p>金物 樹脂</p> <p>備考 AD18 2100mm幅 → 2700mm幅 12F → 12F</p>	<p>口数 1</p> <p>材質 樹脂</p> <p>サッシ 樹脂</p> <p>金物 樹脂</p> <p>備考 AD19 AD20 2100mm幅 → 2700mm幅 12F → 12F</p>	<p>口数 1</p> <p>材質 樹脂</p> <p>サッシ 樹脂</p> <p>金物 樹脂</p> <p>備考 AD21 2100mm幅 → 2700mm幅 12F → 12F</p>	<p>口数 1</p> <p>材質 樹脂</p> <p>サッシ 樹脂</p> <p>金物 樹脂</p> <p>備考 AD22 AD23 2100mm幅 → 2700mm幅 12F → 12F</p>	<p>口数 1</p> <p>材質 樹脂</p> <p>サッシ 樹脂</p> <p>金物 樹脂</p> <p>備考 AD24 2100mm幅 → 2700mm幅 12F → 12F</p>	<p>口数 1</p> <p>材質 樹脂</p> <p>サッシ 樹脂</p> <p>金物 樹脂</p> <p>備考 AD25 2100mm幅 → 2700mm幅 12F → 12F</p>

※内部建具は特記を除き全て撤去とする。
外部建具は特記を除き枠残置、障子撤去とする。
(カバー工法)