

<p>W2a GL工法+GB-R12.5+ビニルクロス貼り</p>	<p>W2b GL工法+GB-S12.5+防湿ビニルクロス貼り</p>	<p>W3a 既存壁RB種下地処理のうえEP</p>	<p>W3b 既存壁RB種下地処理のうえ防水形複層塗材RE</p>	<p>W3c 既存外壁 下地調整のうえ防水形複層塗材RE</p>	<p>W4a ALC板 t=100+防水形複層塗材RE</p>	<p>W4b 新設コンクリート壁のうえ防水形複層塗材RE W4c 新設コンクリート壁のうえ撥水剤塗布</p>
<p>W5a 湿式外断熱工法 (RC)</p>	<p>W5b 湿式外断熱工法 (ALC)</p>	<p>W6a LGS65+(GB-F15)×2 両面 片面EP</p>	<p>W6b LGS65+(GB-F21)×2 +外断熱工法</p>	<p>W6c LGS65+(GB-F21)×2 片面EP</p>	<p>W6d LGS65+(GB-F21)×2 素地</p>	
<p>G1a 梁型 既存仕上げ撤去+GB-R9.5(GL工法)EP</p>	<p>G2a 梁型 LGS 25型+ケイカル板 t=6 EP</p>	<p>C1a LGS (C-19 狭天井仕様)+GB-R9.5+L'ニール材</p>	<p>C1b LGS (C-19 狭天井仕様)+GB-D9.5</p>	<p>C2a LGS 19型+GB-R9.5+L'ニール材</p>	<p>C2b LGS 25型+ケイカル板 t=6 目透かし貼り EP</p>	
<p>C2c LGS 19型+GB-D9.5</p>	<p>C2d LGS 19型+GB-S9.5+防湿ビニルクロス貼り</p>	<p>C3a 既存仕上げ撤去+断熱軽量モルタル吹付け</p>	<p>C3b 既存仕上げのまま</p>	<p>避難ハッチ開口閉塞詳細図 (2~5階 各2か所) S=1:20</p>		
<p>C2c LGS 19型+GB-D9.5</p>	<p>C2d LGS 19型+GB-S9.5+防湿ビニルクロス貼り</p>	<p>C3a 既存仕上げ撤去+断熱軽量モルタル吹付け</p>	<p>C3b 既存仕上げのまま</p>	<p>避難ハッチ開口閉塞詳細図 (2~5階 各2か所) S=1:20</p>		

共通事項 1	共通事項 2 (認定番号)				略号	
1. 付属物のうち室名札、床下点検口、掲示板、案内板、ビクトグラフ、階段表示板等は平面図による。 2. 付属物のうち、カーテンボックス、ブラインドボックス、天井点検口等は天井伏図による。 3. 壁のボード張りは水平方向に継手は設けない。 4. 天井仕上ボード張りのうち、GB-NC (NT) 及びDR (下地GB共) は突付け張りとし、天井回り縁は塩ビ製とする。 5. 直接地業工事に接する内部床のコンクリート下地には、防湿層としてポリエチレンフィルム0.15mmの敷込みを行う。 6. 外断熱 EPS断熱材 $t=50$ はビーズ法ポリスチレンフォーム3号とする。	材料名	種別	壁 (mm)	天井 (mm)	備考	GB-R せっこうボード GB-NC 不燃積層せっこうボード GB-D 化粧せっこうボード GB-S シーリングせっこうボード GB-F 強化せっこうボード ケイカル板 けい酸カルシウム板 (タイプ2) DR ロックウール化繊吸音板 トラバーチン模様 DR (凹凸) ロックウール化繊吸音板 凹凸模様 DR (軒天) ロックウール化繊吸音板 軒天井用：トラバーチン模様 DR (軒天凹凸) ロックウール化繊吸音板 軒天井用：凹凸模様 PF板 押出法ポリスチレンフォーム保温材 木毛板 木質系セメント板 TB テラゾーブロック
	GB-R	仕上	12.5	12.5	NM-8619	
	GB-R	下地	12.5	9.5	12.5: NM-8619 9.5: QM-9828	
	GB-NC	仕上		9.5	NM-1864	
	GB-D	仕上		12.5	NM-0127	
	ケイカル板		12	6	NM-8578	
	DR	仕上		12	NM-8599	
	PF板		25	25		
	壁紙	仕上			基材同等	
	シート防水				DR-0164	

外部仕上表 (既存建物)	外部仕上表 (増築建物)
--------------	--------------

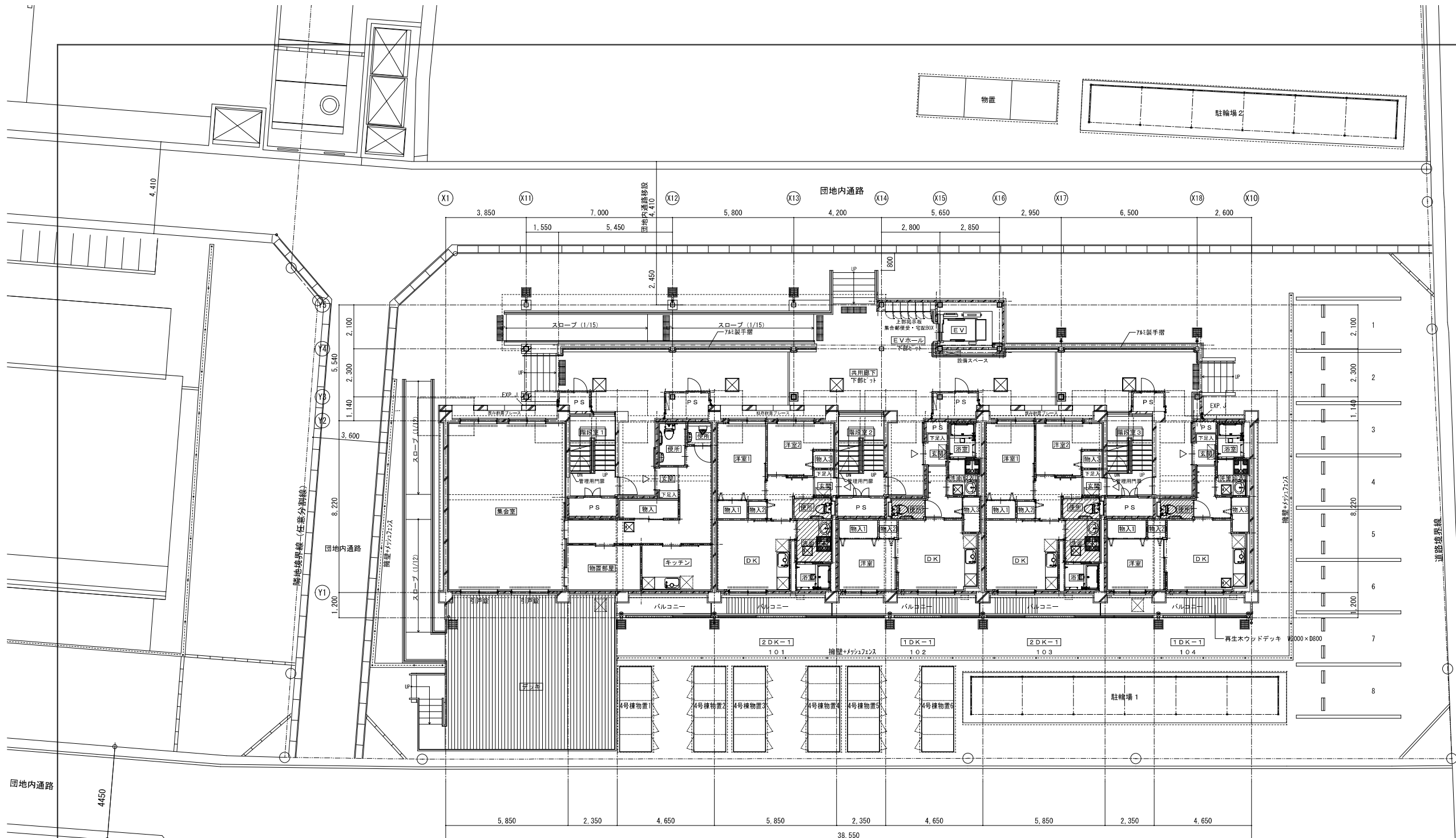
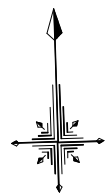
部位	改修前	改修後	部位	仕上
屋根	仕上：改質アスファルト防水AS1-1 (露出複層防水断熱、トーチ工法)、耐火型断熱材 $t=30$ (既存箇所：屋根平坦部) 改質アスファルト防水AS-1 (露出複層防水密着、トーチ工法)、(既存箇所：パラベットの立上がり、屋上構造物立上がり) 下地：ステンレス防水、アスファルト防水+耐火型断熱材(2層) (7スレ ^ス 含有)	仕上：機械固定式シート防水(不燃) 露出非歩行用 $t=1.5$ ポリスチレンフォーム $t=30$ (押出法ポリスチレンフォーム断熱材3種6A) 新設 下地：既存防水層、既存耐火型断熱材 $t=30$ のうえ、水洗い後絶縁シート (アルミクロスシート) 敷き	屋根 (不燃) (最上部)	長尺カラーGL鋼板丸馳折板葺き $t=0.8$ 山高90 無機質高充填フォーム裏貼 $t=4$ 雪止めアングル L-50×50×4 (垂鉛メッキ品) 1段 バレーガード付
	鉄骨小屋組 ルーフデッキ (断熱防露処理品) $t=0.6$ H87 撤去		パラベットの笠木	アルミ製 W=175
	パラベットの笠木	ステンレス製 W=175 撤去	シート防水出隅納まり (鋼板使用、メーカー仕様による) 新設	屋根 (不燃) (1階下屋)
ルーフトレン	縦型ルーフトレン 100φ 撤去	硬質塩化ビニル樹脂製改修ドレン (メーカー仕様による) 改修	軒 樋	アルミ製既製品 角12号
縦樋・呼び樋	白ガス管 100φ	RB種下地調整の上 DP1級 改修	縦 樋	アルミ製既製品 100φ アルミ製飾り樹200×150×300
外壁 (北面)	外断熱改修 スタイロフォーム $t=25$ +繊維セメント板 $t=12$ のうえ吹付塗装 躯体：コンクリート打放し 撤去	EPS断熱材 $t=50$ のうえトップコート塗材 (湿式工法) メーカー仕様 高圧水施工法50~100MPa吹付除去・外壁クラック調査 新設 閉塞部：ALC板 $t=100$	外 壁	防水形複層塗材RE ALC板 $t=100$ 下地の被覆有 (耐火1時間)
外壁 (東西面)	外断熱改修 スタイロフォーム $t=25$ +繊維セメント板 $t=12$ のうえ吹付塗装 躯体：コンクリート打放し 撤去	EPS断熱材 $t=50$ のうえトップコート塗材 (湿式工法) メーカー仕様 高圧水施工法50~100MPa吹付除去・外壁クラック調査 新設	基 礎	コンクリート打放し 撥水剤塗布
外壁 (南面)	コンクリート打放しのうえ吹付塗装 撤去	EPS断熱材 $t=50$ のうえトップコート塗材 (湿式工法) メーカー仕様 高圧水施工法50~100MPa吹付除去・外壁クラック調査 新設 ※ 外壁クラック調査は本工事にて行う事とする 外壁クラック補修は調査報告書を確認のうえ協議とする 閉塞部：LGS65+ (GB-F21) ×2のうえ、外断熱を施す	館名文字	ステンレス製チャンネル文字「4」1文字 (東西 計2文字) W=450、H=600 (撤去共)
梁型上端 (東西面)	モルタル金こて押え	既存水洗い (高圧ポンプ洗浄による) の上、吹付塗装 (防水形複層塗材RE上塗り) 改修		
梁型上端 (耐震補強部)	モルタル金こて押え 撤去	内部仕上げによる		
軒 天	コンクリート打放しのうえ吹付塗装 撤去	高圧水施工法50~100MPa吹付除去のうえ防水形複層塗材RE クラック補修 (Uカットシール工法) 改修		
バルコニー	床：防水モルタル金こて仕上 化粧目地切り 梁型、排水溝、立上り：防水モルタル金こて仕上	床：ウレタン系塗膜防水 新設 梁型、排水溝、立上り：ウレタン系塗膜防水 再生木デッキH70		
	手摺：スチール製枠 OP 有孔軟質フレキ板 VP (7スレ ^ス 含有) 撤去	既存改修 (バルコニー改修図参照) 改修		
	物干し金物：スチール製 OP 天井吊型 撤去	物干し金物：アルミ製 自在物干し金物 (天吊り) 鳩除けネット用フック 新設 新設		
	隔板：スチール製枠 OP 有孔軟質フレキ板 VP (7スレ ^ス 含有) 撤去	隔板：アルミ製枠 ケイカル板 $t=6$ EP (避難案内板ステッカー付) 新設		
	避難用タフツ：スチール製16φ OP 撤去	撤去跡モルタル塗りのうえ 防水形複層塗材RE 改修		
	ルーフトレン：横型ドレン100φ用	既存ドレン清掃 改修		
		一部再生木デッキ $t=30$ 敷き 新設		
基礎根回り	モルタル刷毛引き仕上 撤去	高圧水施工法50~100MPa吹付除去のうえ 撥水剤吹付 ※但し、クラックが多い場合 モルタル刷毛引きの上+撥水剤吹付 改修		
外部建具	アルミ製、スチール製 建具廻りシール (7スレ ^ス 含有) 撤去	枠共撤去のうえアルミ製、スチール製新設 新設		
外部金物	アルミ製落下防止手摺 撤去	アルミ製縦格子 W=600 H=900 縦格子25×25φ50 新設		

内部仕上表																			
階	室名	仕上高 躯体高	床			幅木			壁				天井						
			下地	仕上	記号	仕上	高さ	記号	下地	仕上	不燃 性能	記号	下地	仕上	不燃 性能	記号	廻り縁	天井高	
共用部分	ポーチ	-50~-970 -80~-1000	モルタル t=20下地 土間コンクリート	磁器質タイル貼り 150角 段鼻ノスリッパタイル 150×20	F1f	撥水剤塗布 コンクリート打放し	100	B2a	コンクリート打放し	撥水剤塗布	不燃 性能	W4c							
	エントランス (1F) EVホール	-50 -80	コンクリート直均し (増打ち10~30)	エポキシ系塗床 (ノスリッパ) の上 アクリル樹脂系 トップコート	F1b	塗床立上げ モルタル下地	100	1F: B3a 2-4F: B3b	LGS65+スレート板 t=8	複層塗材Si (目地処理共)	不燃 性能	W1f	LGS 25型	ケイカル板 t=6 EP	不燃 性能	C2b	塩ビ製	2, 250	掲示板 (W=1,200 H=900)、7mm製手摺 1F集合郵便受 SUS製縦型 (6列×5段) 宅配ボックス (大2・中3・小3) 階数表示サイン
	共用廊下	-50 -80	コンクリート直均し (増打ち10~30)	エポキシ系塗床 (ノスリッパ) の上 アクリル樹脂系 トップコート	F1b	塗床立上げ モルタル下地	100	1F: B3a 2-4F: B3b	ALC板 t=100 コンクリート打放し LGS65+スレート板 t=8	複層塗材Si (目地処理共) 湿式外断熱工法 (住戸面) 複層塗材Si (目地処理共)	不燃 性能	W4a W5a W1f	LGS 25型	ケイカル板 t=6 EP	不燃 性能	C2b	塩ビ製	2, 250	アルミ製手摺 点字タイル300×300
	通路	-50 -110	モルタルt60下地 既存スラブコンクリート	エポキシ系塗床 (ノスリッパ) の上 アクリル樹脂系 トップコート	F1c	塗床立上げ モルタル下地	100	1F: B3a 2-4F: B3a	ALC板 t=100 LGS65+スレート板 t=8	湿式外断熱工法 (住戸面) 複層塗材Si (目地処理共)	不燃 性能	W5b W1f	LGS 25型	ケイカル板 t=6 EP	不燃 性能	C2b	塩ビ製	2, 250	
	スロープ	-50~-930 -80~-1010	コンクリート直均し (増打ち30)	エポキシ系塗床 (ノスリッパ) の上 アクリル樹脂系 トップコート	F1b	塗床立上げ モルタル下地	100	B3a	ALC板 t=100 コンクリート打放し LGS65+スレート板 t=8	防水形複層塗材RE 撥水剤塗布 複層塗材Si (目地処理共)	不燃 性能	W4a W4c W1f	LGS 25型	ケイカル板 t=6 EP	不燃 性能	C2b	塩ビ製	2, 250 ~	アルミ製手摺 点字タイル300×300
共通	階段 A、B、C		既存モルタル金こて押え 段鼻ノスリッパ 金物	エポキシ系塗床 (ノスリッパ)	F1g	-			閉塞部分: LGS65+GB-Ft21耐火目地 片面二重貼り (耐火) CB撤去面も上記による	EP EP	不燃 性能	W6d W6c W6d	既存着色断熱軽量モルタル	既存撤去 下地処理の上 EP	不燃 性能	C3a			既存スチール手摺・タフ: RB種下地処理のうえSOP 階数表示サイン
									既存部分: モルタル VP塗装	既存部分: RB種下地処理 EP	不燃 性能	W3a							
住戸部分	玄関・廊下	±0~-45 -110	モルタル金こて押え t=20 置床 パーティクル合板t=25	NC t=2.5 複合フローリング t=12	F1d F3a	VB VB (木目)	60	B1a B1b	LGS65+GB-R12.5	ビニルクロス貼り	不燃 性能	W1a	LGS 19型 GB-R9.5	ビニルクロス貼り	不燃 性能	C1b	塩ビ製	2, 190	木製床見切り 60×90 SUS製郵便受 (二重蓋) SUS製 350×200 H300程度 造付下足入、壁名付付: 7mm製各札250×125程度 折りたたみ椅子 (370×420×D95) 既製品
	DK (1DKタイプ)	±0 -110	置床 パーティクル合板t=25	複合フローリング t=12	F3a	VB (木目)	60	B1a	LGS65+GB-R12.5 流し台廻り: LGS65+GB-S12.5	ビニルクロス貼り 流し台廻り: 化粧ケイカル板 t=6	不燃 性能	W1a W1c	LGS 19型 GB-R9.5	ビニルクロス貼り	不燃 性能	C1a	塩ビ製	2, 190	流し台 L1,200、ガス台 L700 吊戸棚: W=1,200 H=500 D=400 床点検口450角
	DK (2DK, 3DKタイプ)	±0 -110	置床 パーティクル合板t=25	複合フローリング t=12	F3a	VB (木目)	60	B1a	LGS65+GB-R12.5 流し台廻り: LGS65+GB-S12.5	ビニルクロス貼り 流し台廻り: 化粧ケイカル板 t=6	不燃 性能	W1a W1c	LGS 19型 GB-R9.5	ビニルクロス貼り	不燃 性能	C1a	塩ビ製	2, 190	流し台 L1,200、ガス台 L700 吊戸棚: W=1,200 H=500 D=400 床点検口450角
	洋室、洋室1~3	±0 -110	置床 パーティクル合板t=25	複合フローリング t=12	F3a	VB (木目)	60	B1a	LGS65+GB-R12.5 GL工法+GB-R12.5	ビニルクロス貼り	不燃 性能	W1a W2a	LGS 19型 GB-R9.5	ビニルクロス貼り	不燃 性能	C1a	塩ビ製	2, 190	3DK洋室1界壁閉塞部: W6b 床点検口450角
	洗面脱衣	±0 -110	置床 パーティクル合板t=25	CFシート貼り t=1.8 合板 t=5.5捨貼のうえ	F3b	VB	60	B1b	LGS65+GB-S12.5 GL工法+GB-S12.5	防湿ビニルクロス貼り 防湿ビニルクロス貼り	準 性能	W1b W2b	LGS 19型 GB-S9.5	防湿ビニルクロス貼り	準 性能	C2d	塩ビ製	2, 100	床点検口450角
	浴室	+105 -110	ユニットバス 1216タイプ (寒冷地タイプ) 床高 200mm程度、床防滑仕様 ※BL認定品 2枚引戸、I型手摺 L=800程度×2本 (洗い場、浴槽口)、L型手摺×1本 (浴槽)、ミラー、収納 W=180程度3段、タオル掛け L=400程度																
	便所	±0 -110	置床 パーティクル合板t=25	CFシート貼り t=1.8 合板 t=5.5捨貼のうえ	F3b	VB	60	B1b	LGS65+GB-S12.5 GL工法+GB-S12.5	防湿ビニルクロス貼り	準 性能	W1b W2b	LGS 19型 GB-R9.5	ビニルクロス貼り (防湿)	不燃 性能	C2a	塩ビ製	2, 100	飾り棚
	±0 -110	置床 パーティクル合板t=25	複合フローリング t=12	F3a	VB (木目)	60	B1a	LGS65	GB-D t 12.5 (押入ボード)	不燃 性能	W1a	LGS 19型	GB-D9.5 (押入ボード)	不燃 性能	C1b	塩ビ製	2, 100	中段、枕棚 (着脱式) ほか「バ」φ32 (ワット共)	
集会場	玄関・廊下	±0~-45 -110	モルタル金こて押え t=20 置床 パーティクル合板t=25	NC t=2.5 複合フローリング t=12	F1d F3a	VB VB (木目)	60	B1a B1b	LGS65+GB-R12.5	ビニルクロス貼り	不燃 性能	W1a	LGS 19型	GB-D9.5	不燃 性能	C1b	塩ビ製	2, 190	木製床見切り 60×90 SUS製郵便受 (二重蓋) SUS製 350×200 H300程度 造付下足入、壁名付付: 7mm製各札250×125程度 床点検口450角
	集会室	±0 -110	置床 パーティクル合板t=25	コルクタイル t 4	F3a	VB (木目)	60	B1a	LGS65+GB-R12.5	ビニルクロス貼り	不燃 性能	W1a	LGS 19型	GB-D9.5	不燃 性能	C1b	塩ビ製	2, 190	
	キッチン	±0 -110	置床 パーティクル合板t=25	NC t=2.5	F1d	VB	60	B1a	LGS65+GB-R12.5 流し台廻り: LGS65+GB-S12.5	ビニルクロス貼り 流し台廻り: 化粧ケイカル板 t=6	不燃 性能	W1a	LGS 19型	GB-D9.5	不燃 性能	C1b	塩ビ製	2, 150	
	物置部屋・物入	±0 -110	置床 パーティクル合板t=25	NC t=2.5	F1d	VB	60	B1a	LGS65+GB-R12.5	ビニルクロス貼り	不燃 性能	W1a	LGS 19型	GB-D9.5	不燃 性能	C1b	塩ビ製	2, 150	
	便所1	±0 -110	置床 パーティクル合板t=25	NC t=2.5	F1d	VB	60	B1a	LGS65+GB-R12.5	ビニルクロス貼り	不燃 性能	W1a	LGS 19型	GB-D9.5	不燃 性能	C1b	塩ビ製	2, 150	
	便所2	±0 -110	置床 パーティクル合板t=25	NC t=2.5	F1d	VB	60	B1a	LGS65+GB-R12.5	ビニルクロス貼り	不燃 性能	W1a	LGS 19型	GB-D9.5	不燃 性能	C1b	塩ビ製	2, 150	

・DK・洋室にはカーテンレール 壁付Wタイプ設置とする
 ・DK・洋室にはエアコン用スリーブφ75 (内部: 樹脂製キャップ・外部: SUS製キャップ) 設置とする
 給気用スリーブは機械設備工事

※ 「仕上高」「躯体高」は各階FLからの高さとする。
 ※ 防水形複層塗材RE、EP等塗装仕上げは全て不燃とする。
 ※ 内部躯体・モルタルクラック補修 (Uカットシール工法)
 ※ 設備機器・手摺等の壁下地補強を設置すること。

※不燃性能凡例: 「不」→不燃、「準」→準不燃、「難」→難燃
 ※仕上材についてはF☆☆☆☆とする。



24-1(3)号棟



株式会社 グローバル企画設計

DAY 23・02

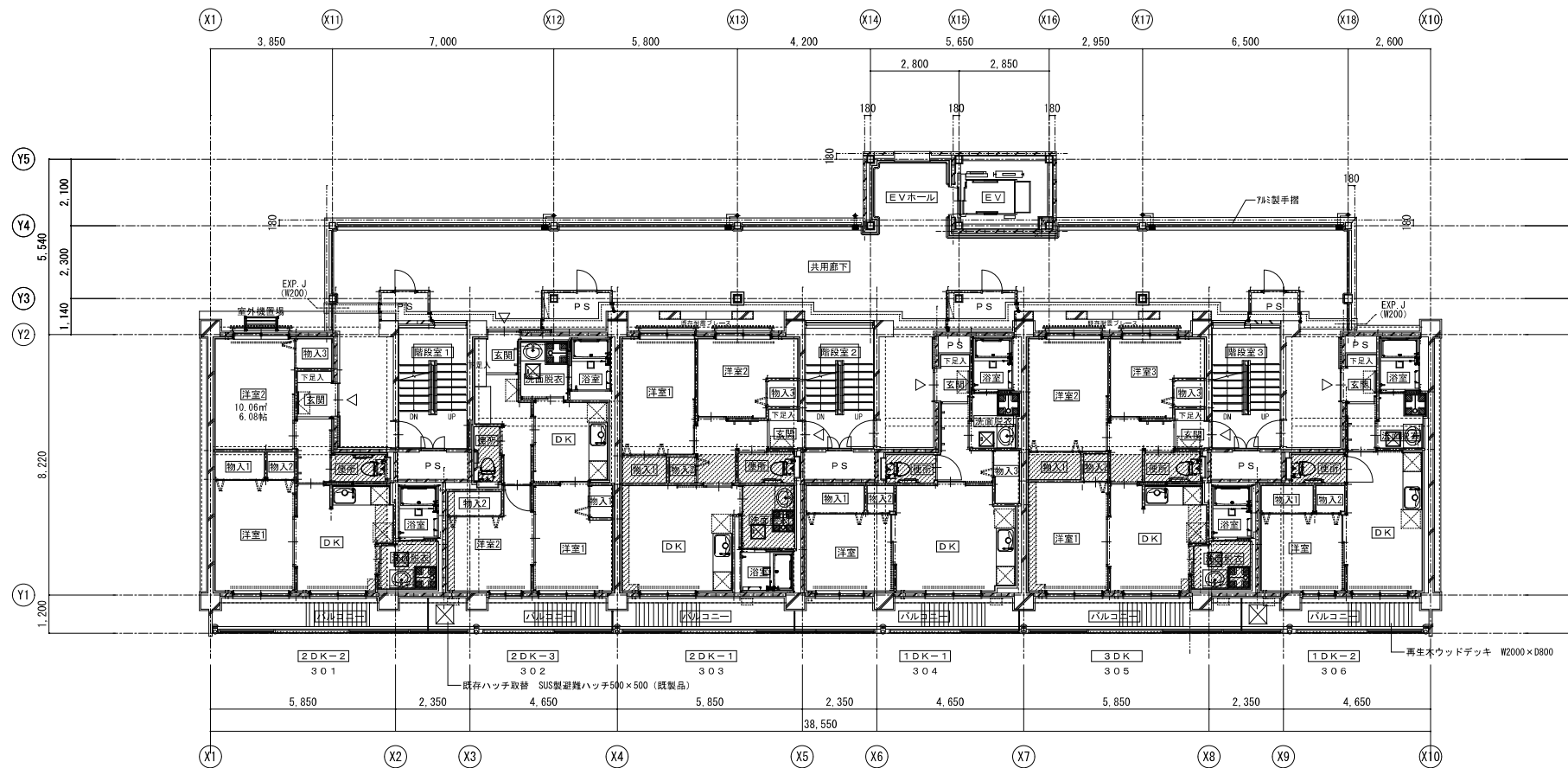
CONSTRUCTION NAME 国補 市営住宅返目団地24-2号棟全面改善建築工事

SCALE 1/100 (A1) ・ 1/200 (A3)

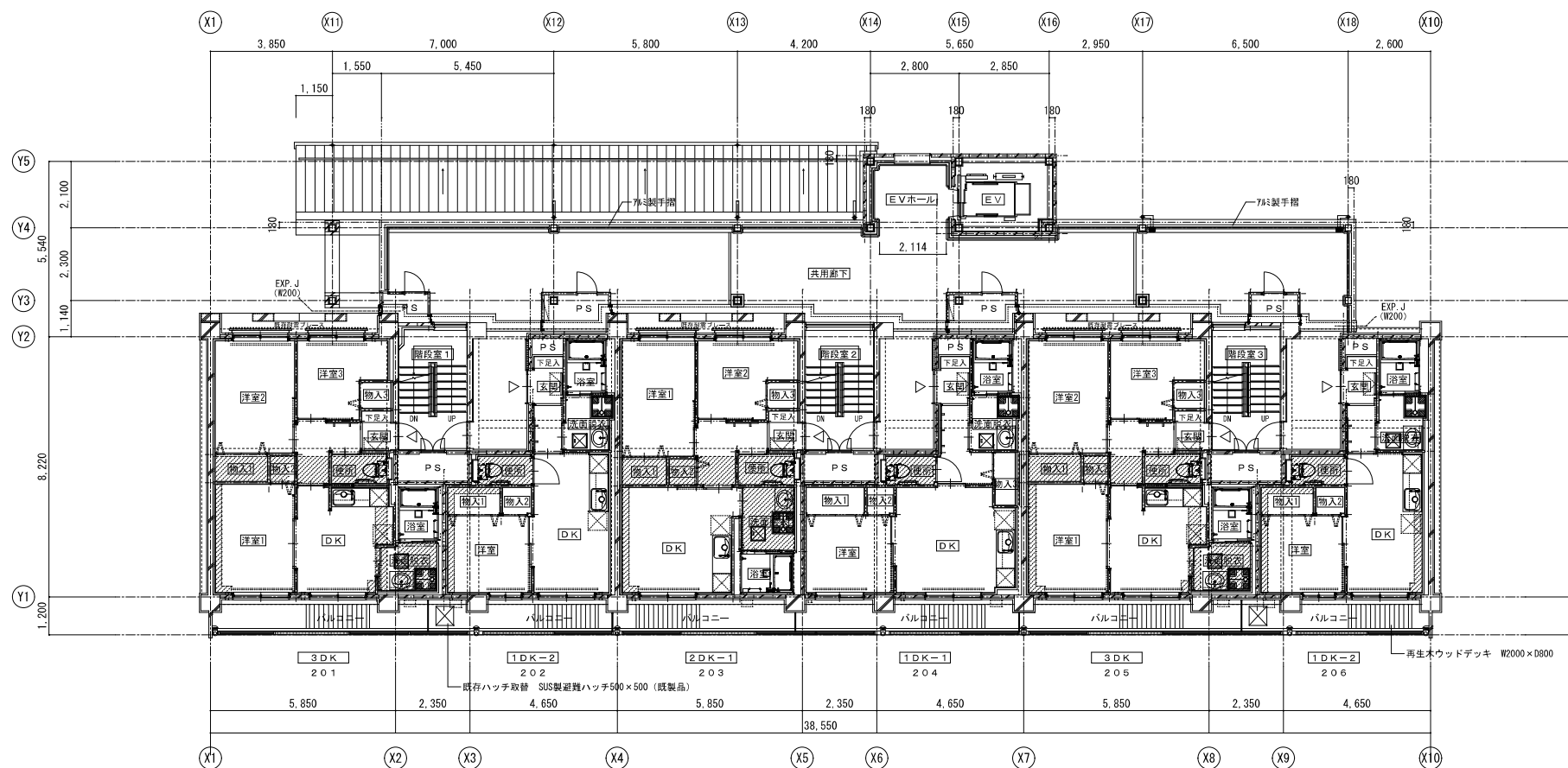
MAP NAME 改善後 1階平面図

平380-0916 長岡市大字稲葉字伊手島2189-4 1,026-226-1306
 一級建築士事務所登録(長野) H-33311号
 管理建築士 一級建築士登録第108578号 清水 勉
 図面を作成した建築士 一級建築士登録第265264号 清水 宏明

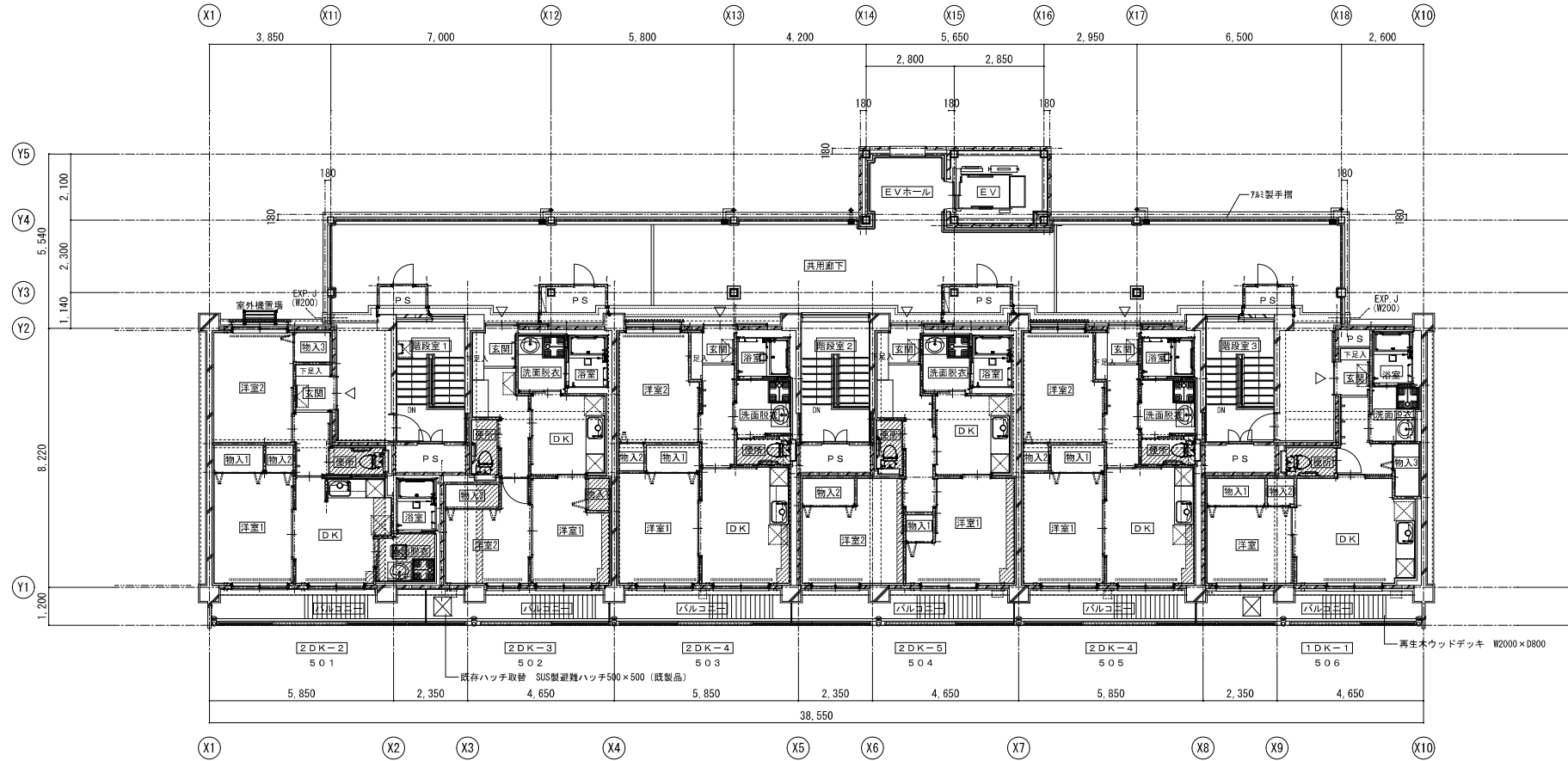
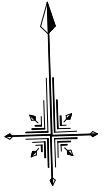
N.O. A 22



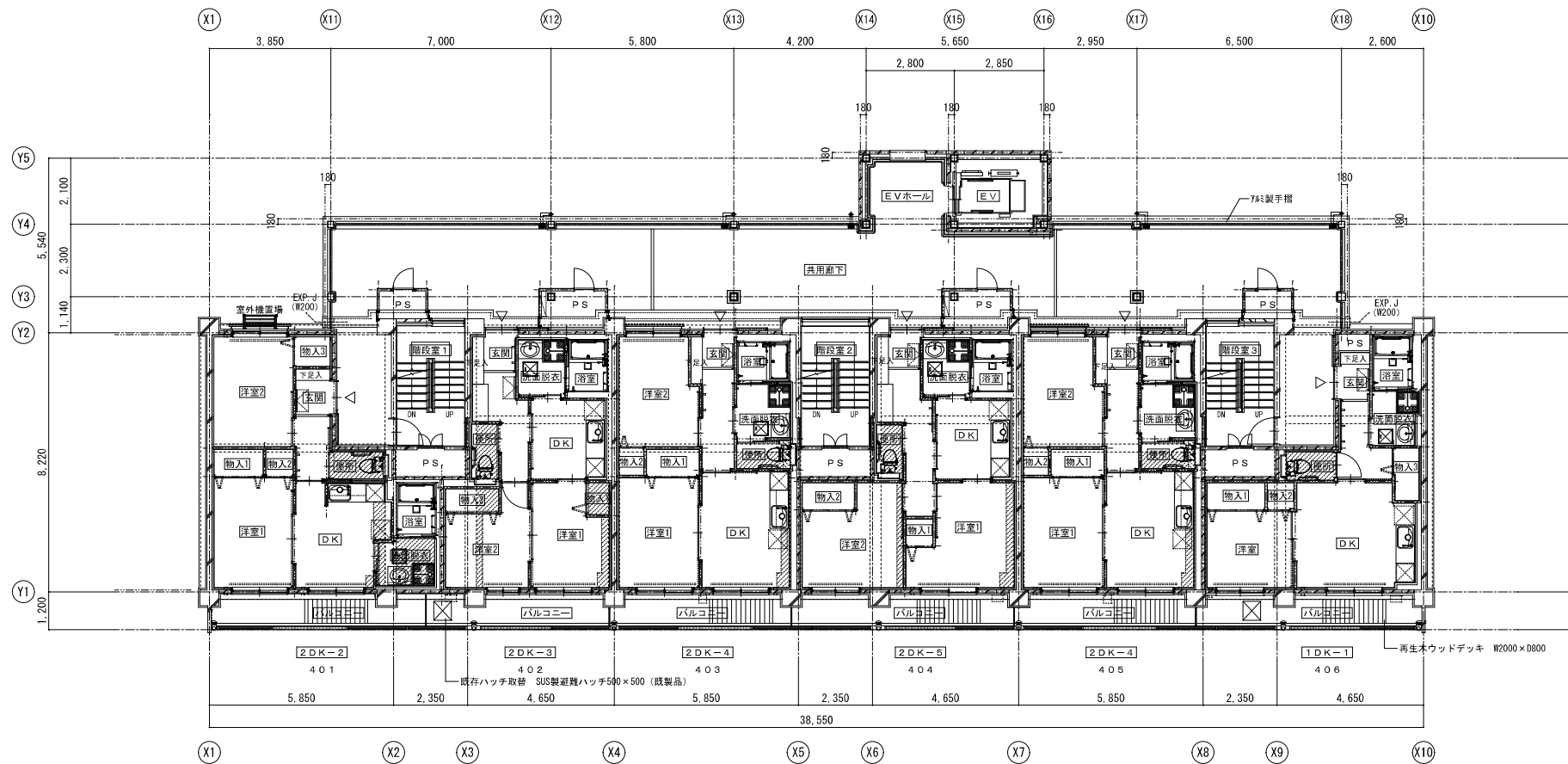
改善後3階平面図



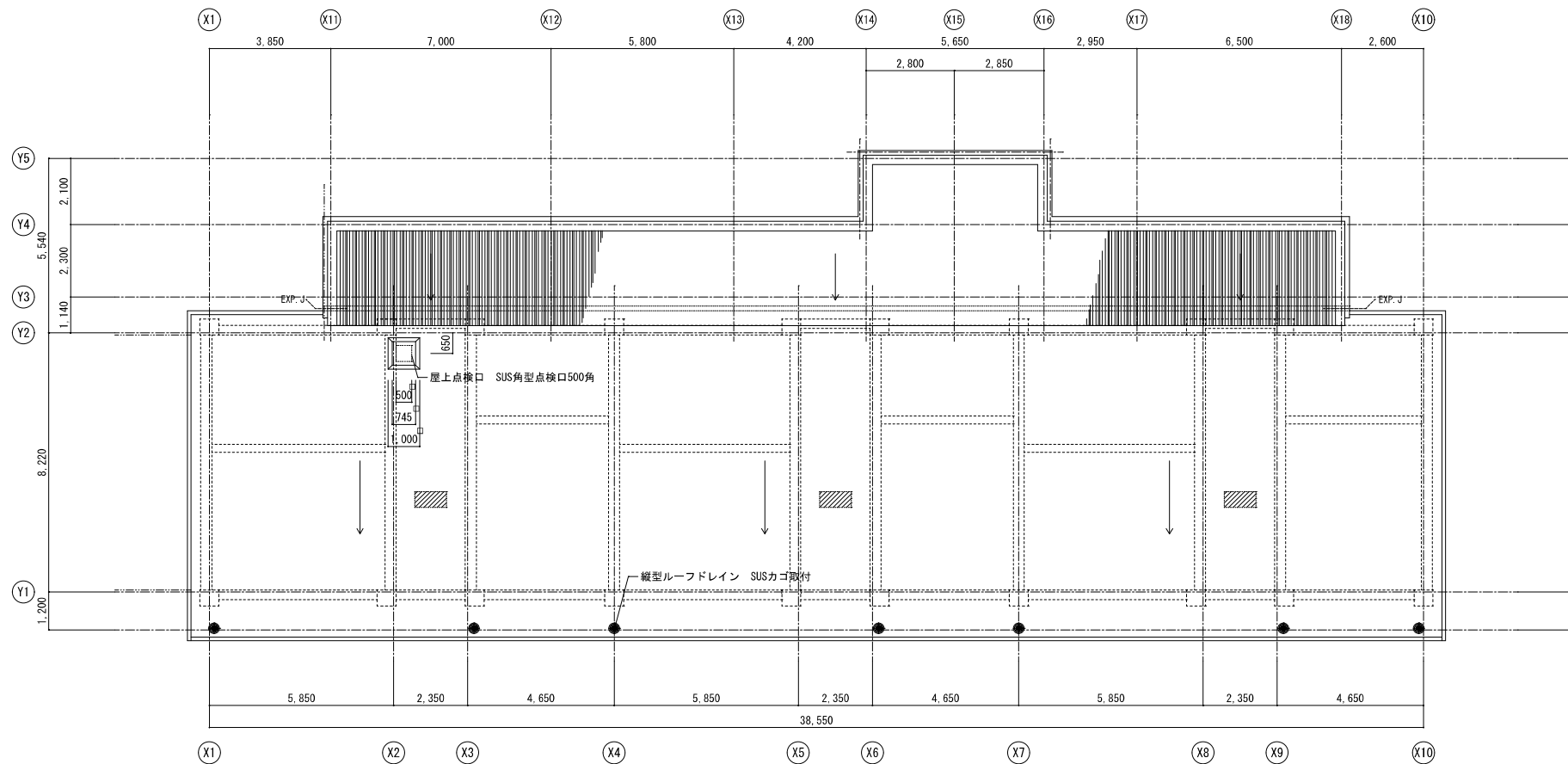
改善後2階平面図




改善後5階平面図

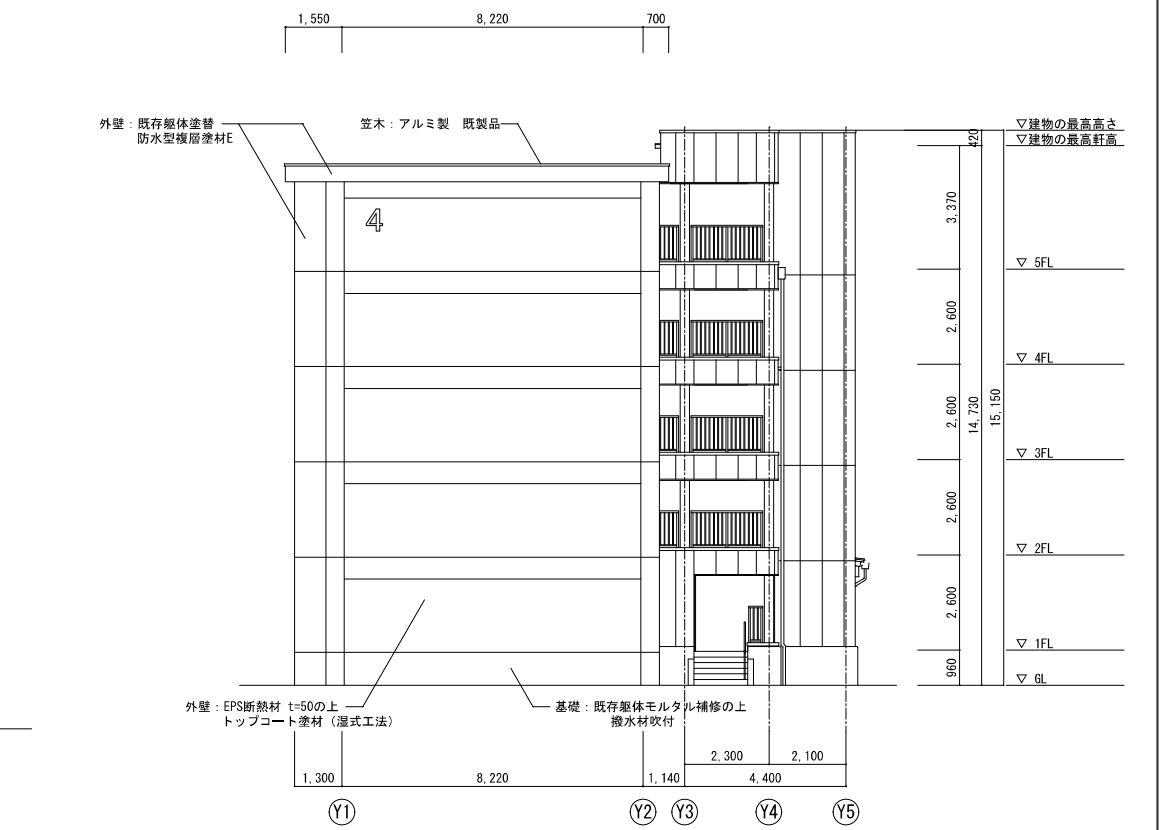
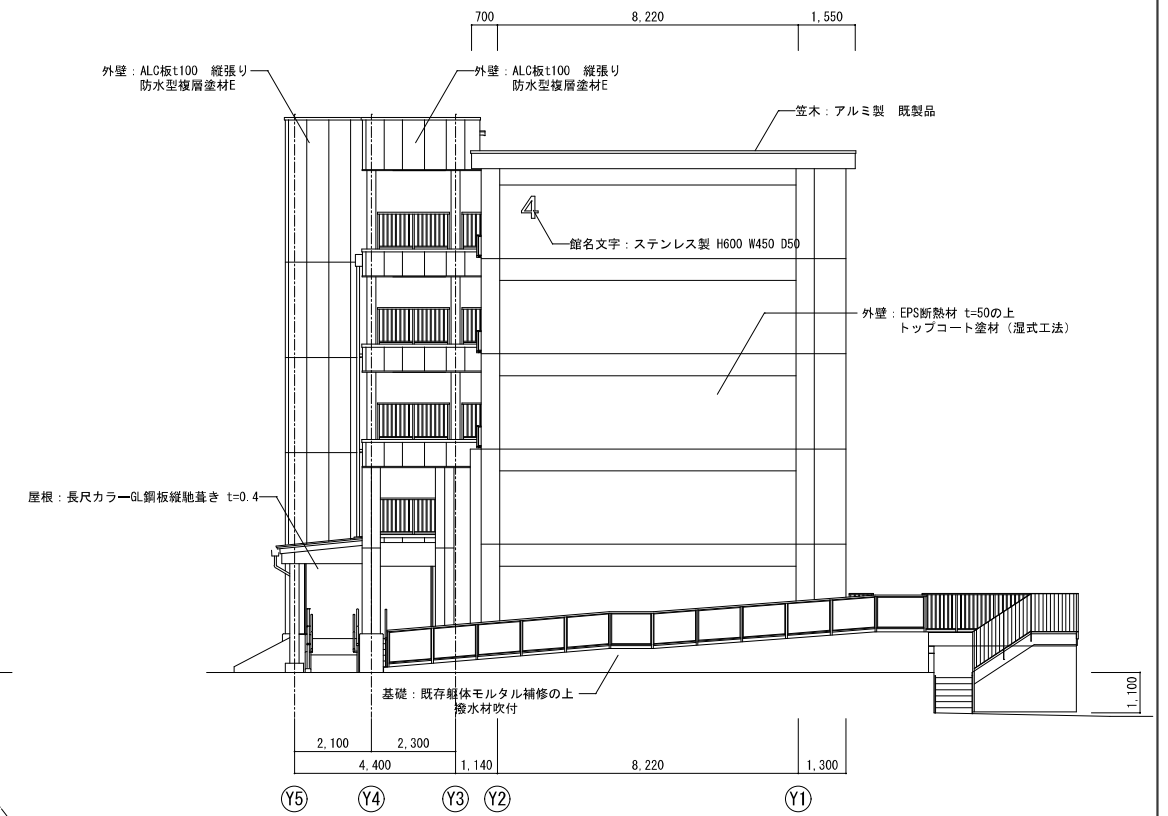


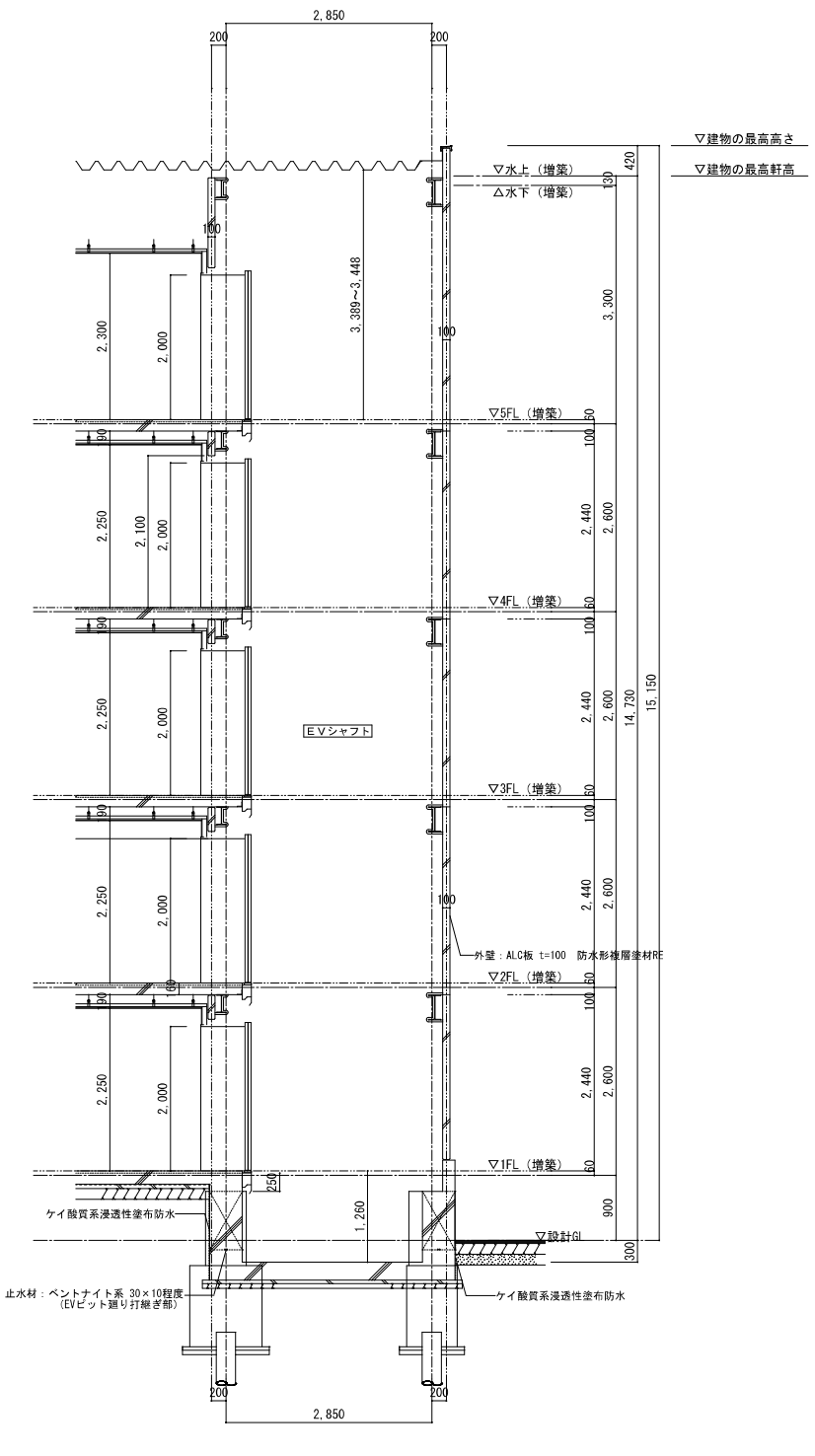
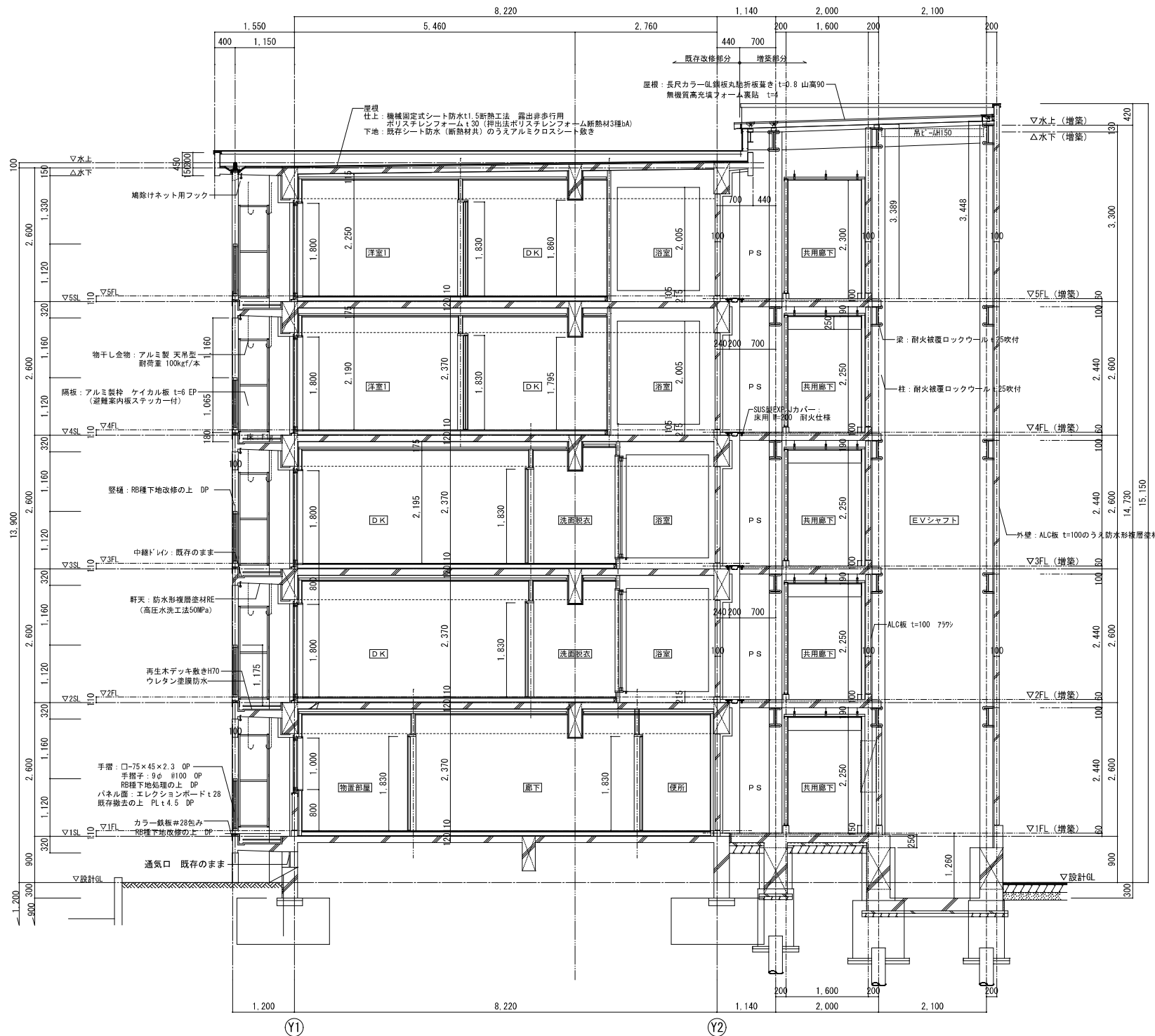
改善後4階平面図

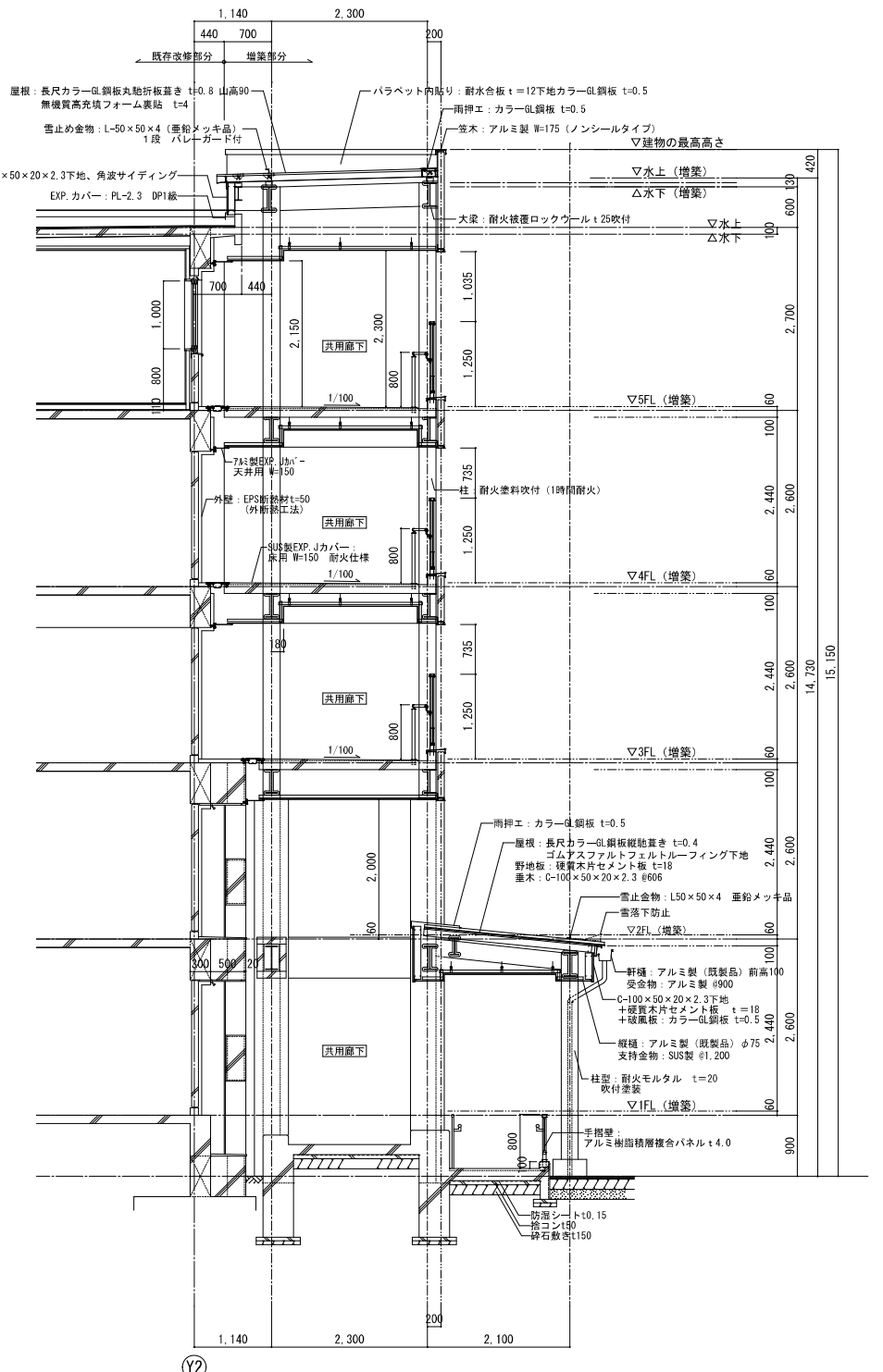
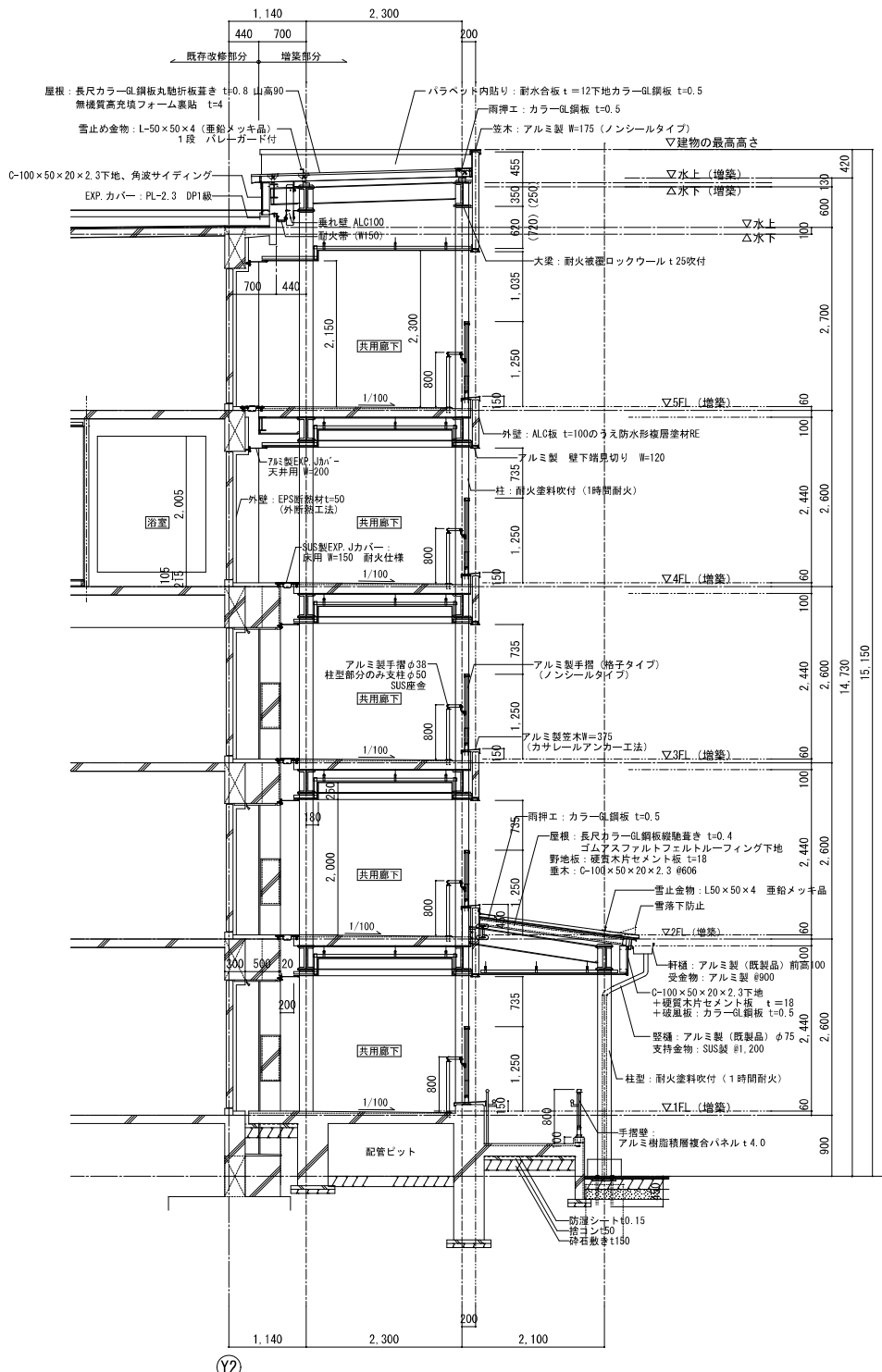
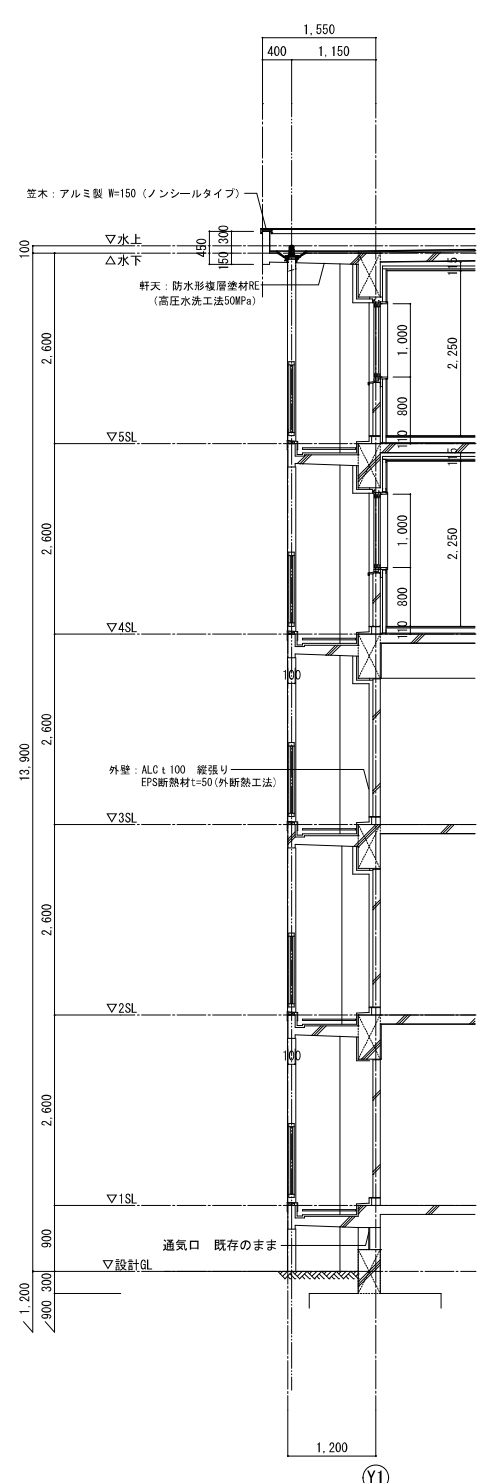


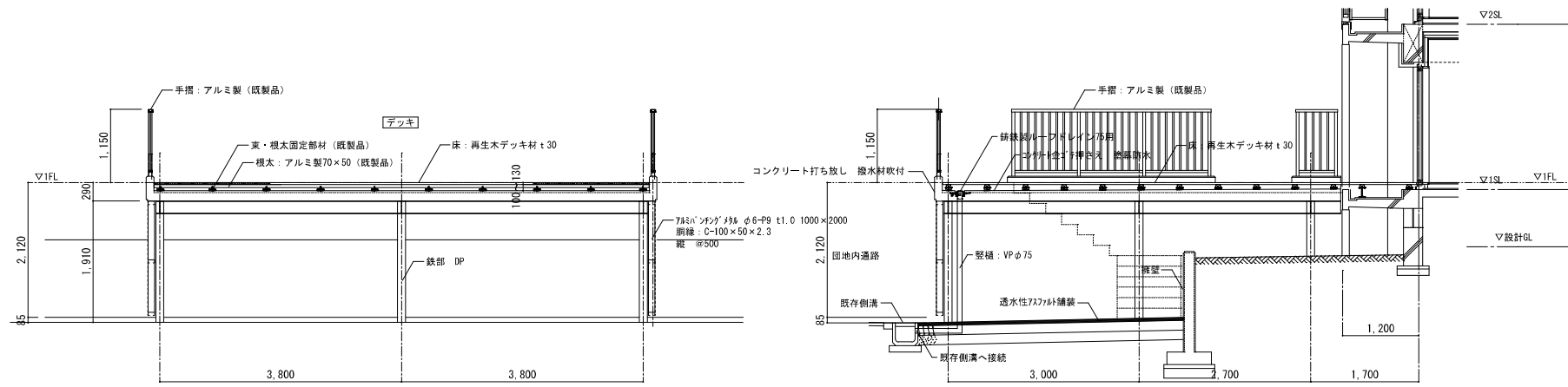
改善後屋根伏図

 既存ハト小屋撤去後 開口部閉塞
 コンクリートスラブ 120 1000×500
 あと施工アンカー@200
 配筋 D10@200タテヨコ ダブル



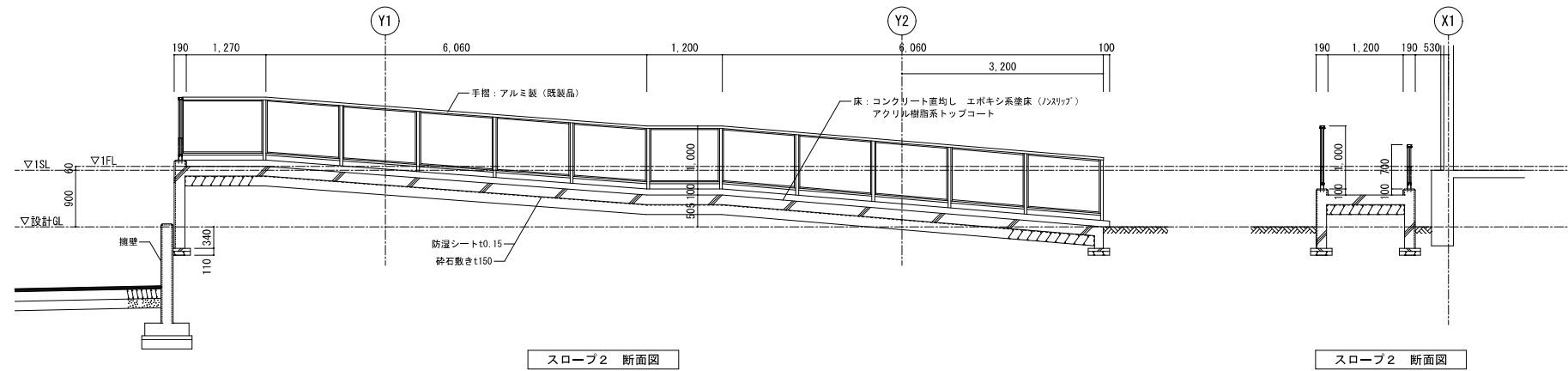
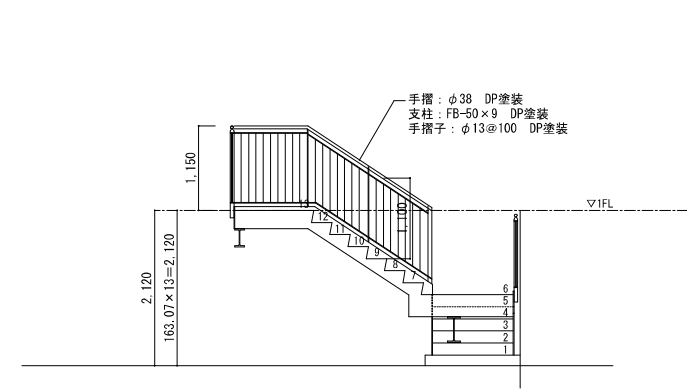






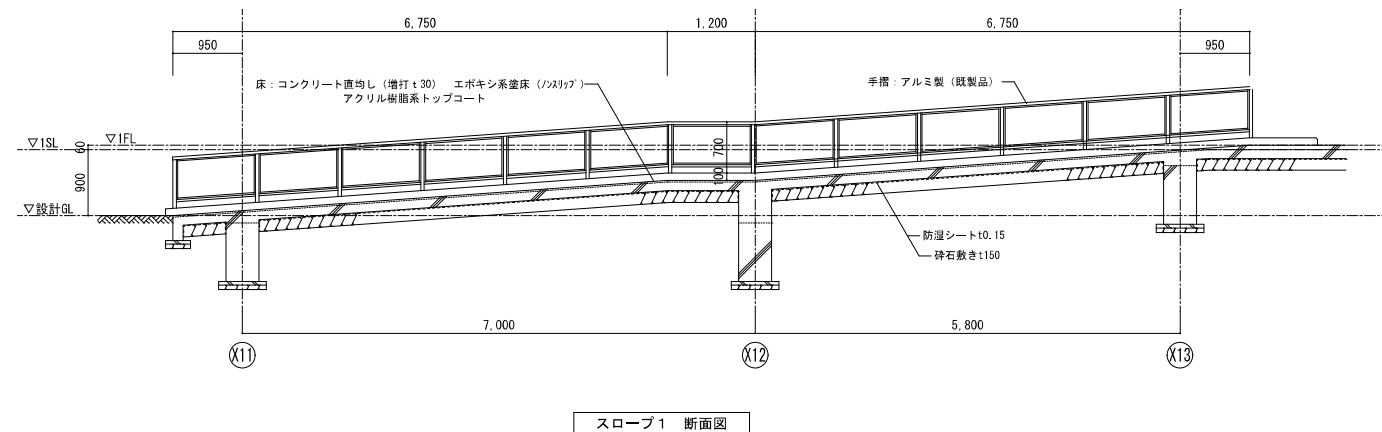
デッキ断面図

デッキ断面図

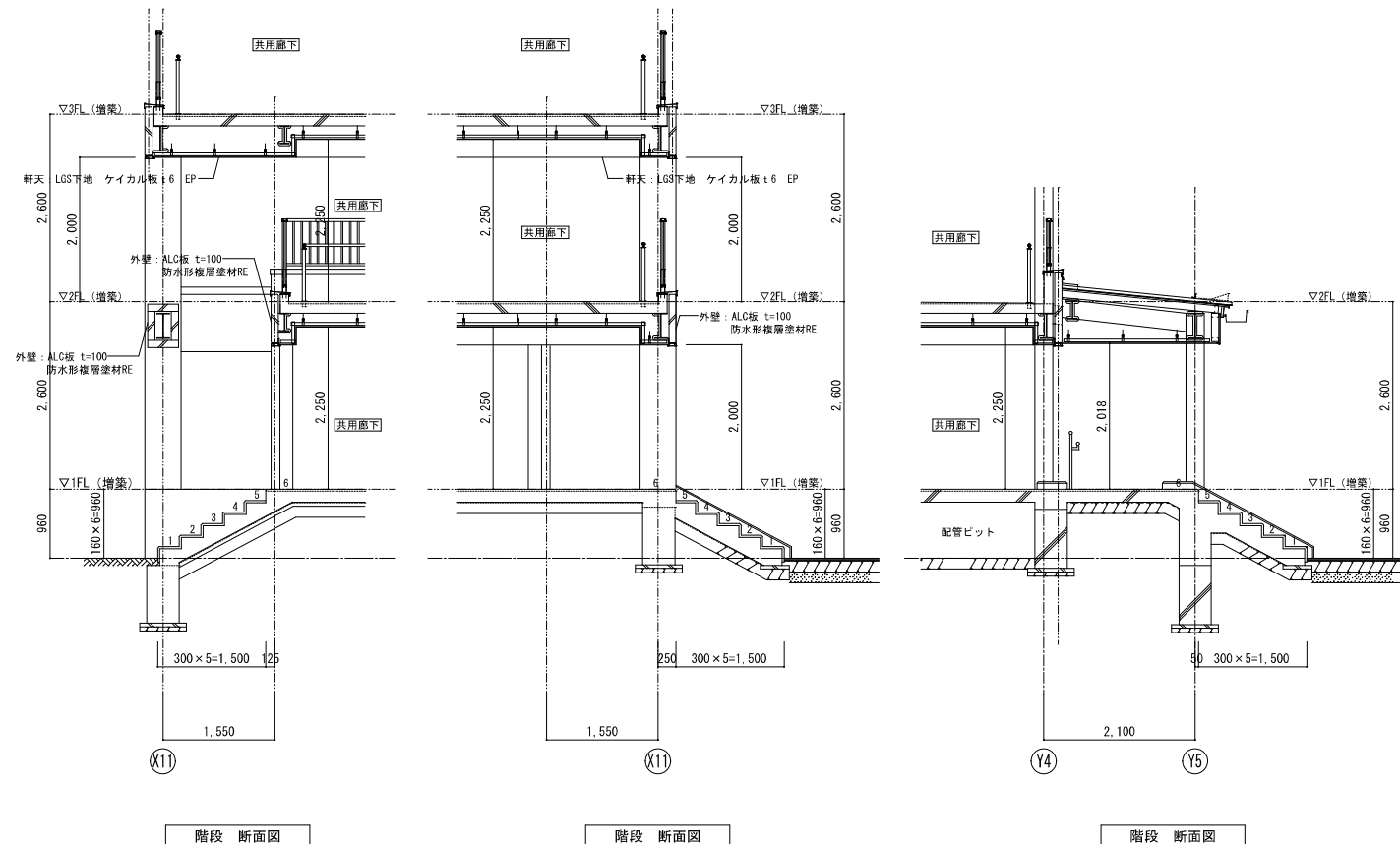


スロープ2 断面図

スロープ2 断面図



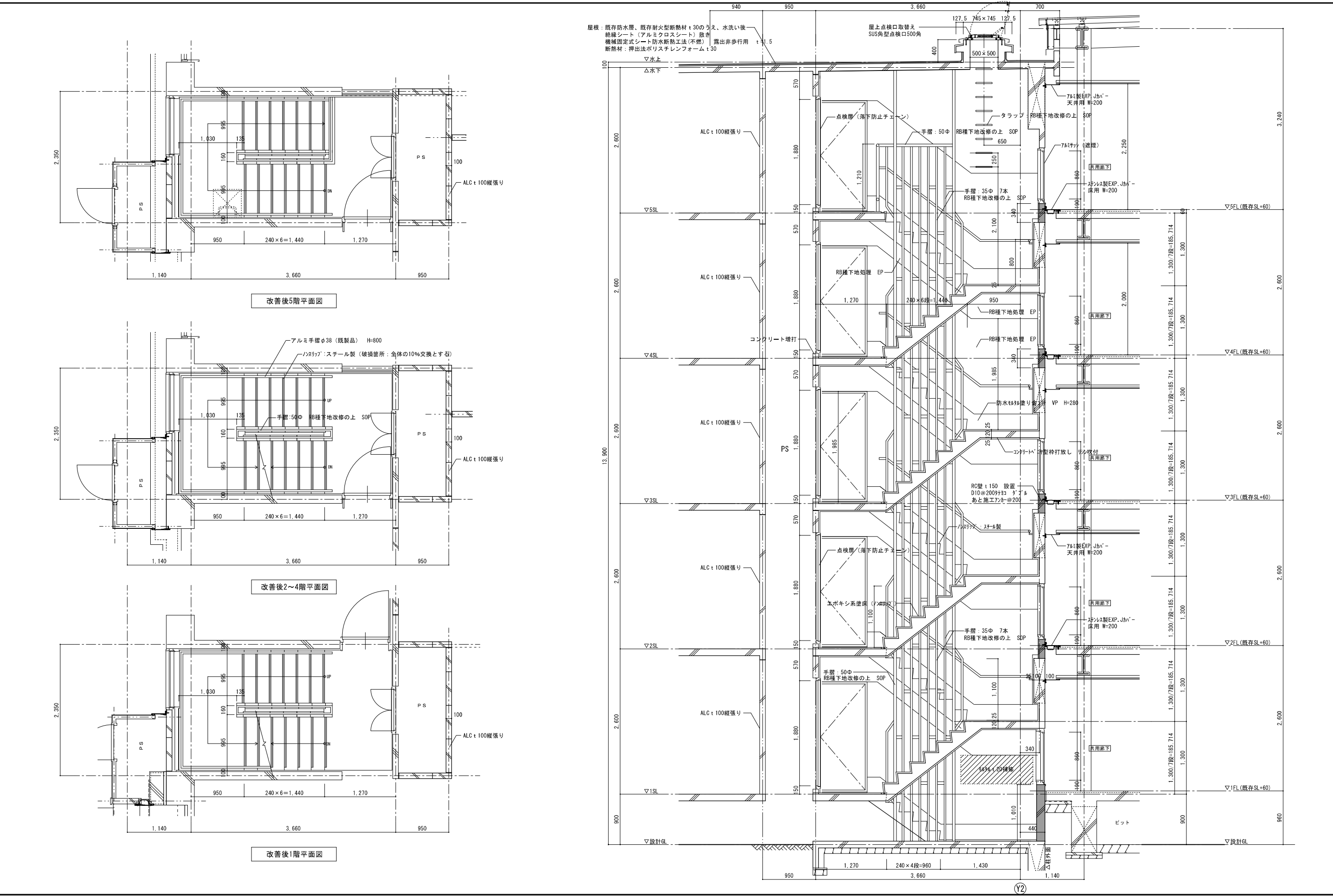
スロープ1 断面図



階段 断面図

階段 断面図

階段 断面図



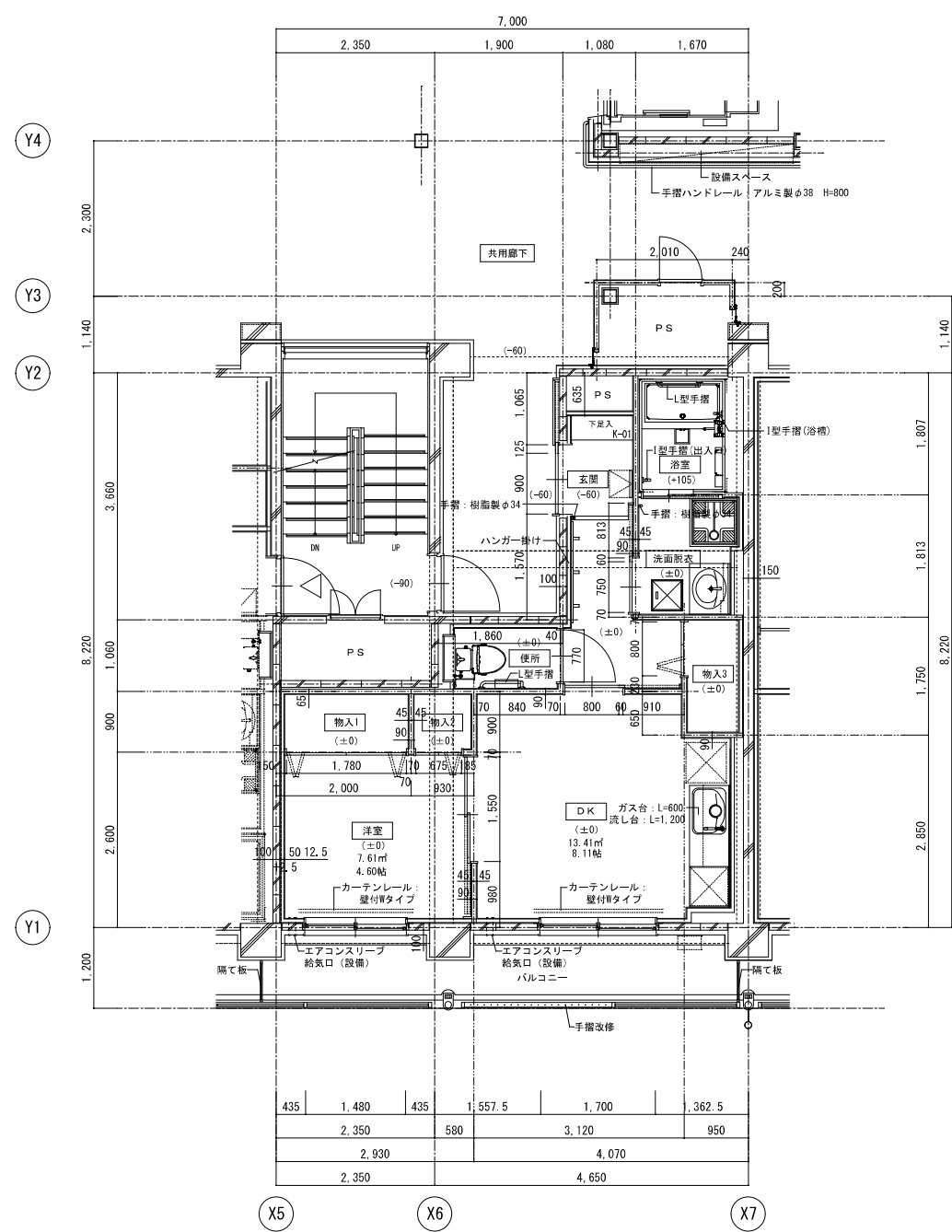
屋根：既存防水層、既存耐火型断熱材 t 30のうえ、水洗い後
 絶縁シート（アルミクロスシート）敷き
 機械固定式シート防水断熱工法（不燃）
 断熱材：押出法ポリスチレンフォーム t 30
 露出非歩行用 t 1.5

改善後5階平面図

改善後2~4階平面図

改善後1階平面図

(Y2)



435	1,480	435	1,557.5	1,700	1,362.5
2,350	580		3,120	950	
	2,930		4,070		
2,350			4,650		

1DK-1

102	204	床下点検口：アルミ枠 450角 フローリング仕上
104	304	
406		
506		

1階～5階 1DK

室名	玄関	OH=2.245 CH=2.190
高さ	FL±0	
床	Lレベル調整モルタル塗りの上 NC t=2.5 (ビニル床シート貼り) 畳床 パーティクルボード t=25下地 複合フローリング t=12	F1d F3a
巾木	V B (原産樹木目)	B1a, B1b
壁	LGS55+GB-R t=12.5下地 ビニルクロス貼り	W1a
窓	塩ビ製	
天井	LGS 19型+GB-D t=9.5 ビニルクロス貼り	C1b
備考	K-01:下駄箱、I型樹脂手摺	

1階～5階 1DK

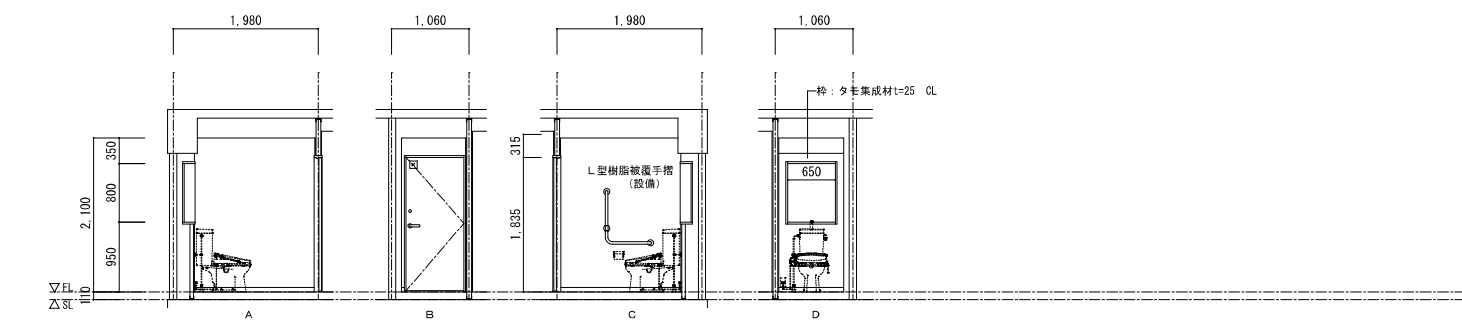
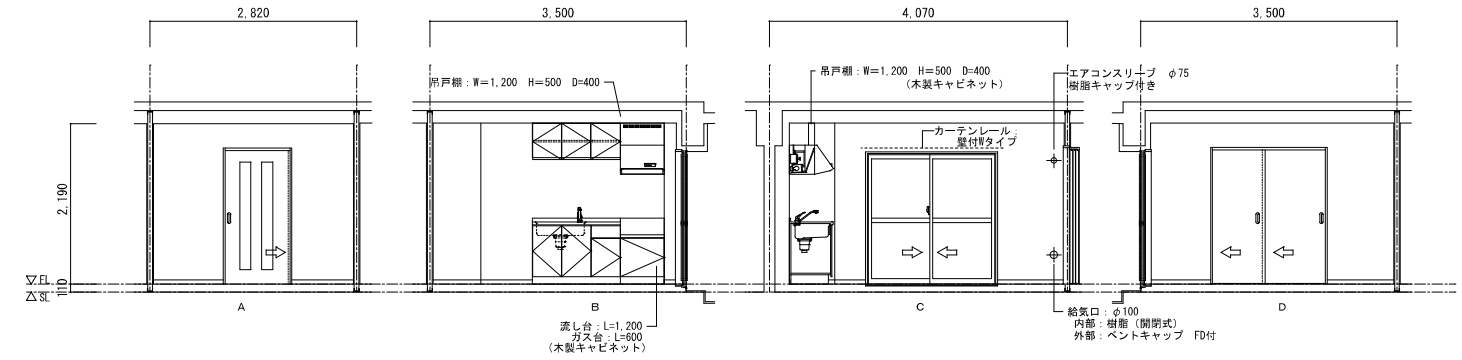
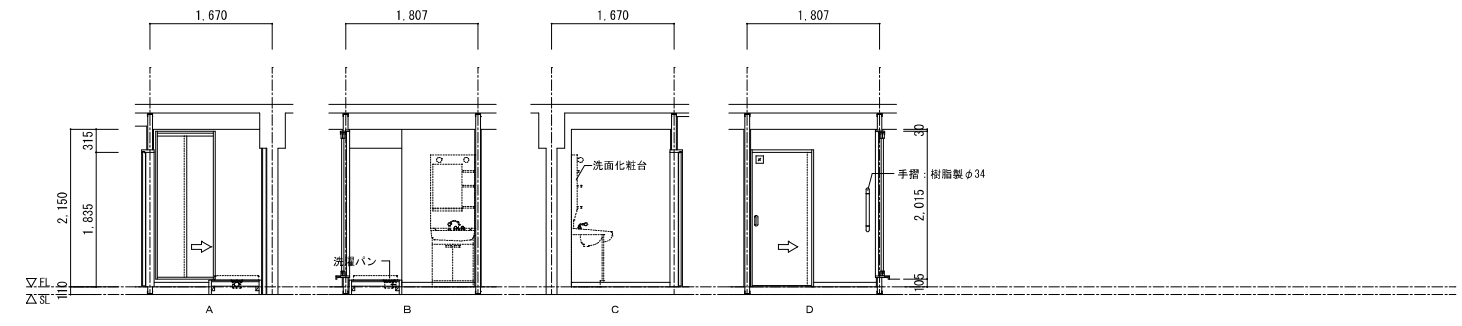
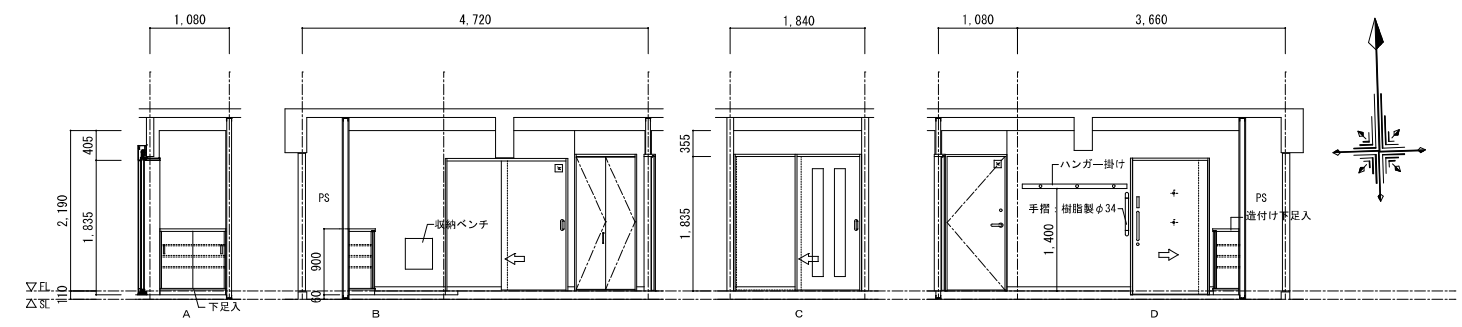
室名	洗面脱衣	OH=2.150
高さ	FL±0	
床	合板 t=9.0下地 FSシート t=1.8	F3b
巾木	V B	B1b
壁	LGS55+GB-S t=12.5下地 防湿ビニルクロス貼り GL工法+GB-S t=12.5下地 防湿ビニルクロス貼り	W1b W2b
窓	塩ビ製	
天井	LGS19型+GB-S t=9.5下地 防湿ビニルクロス貼り	C2d
備考	I型樹脂手摺	

1階～5階 1DK

室名	DK	OH=2.190
高さ	FL±0	
床	畳床パーティクルボード下地 複合フローリング t=12	F3a
巾木	V B (木目)	B1a
壁	LGS55+GB-R t=12.5下地 ビニルクロス貼り 流し台廻り: LGS55+GB-S t=12.5下地 化粧ケイカル板 t=6.0	W1a W1c
窓	塩ビ製	
天井	LGS 19型+GB-R t=9.5 ビニルクロス貼り	C1a
備考	給気口φ100	

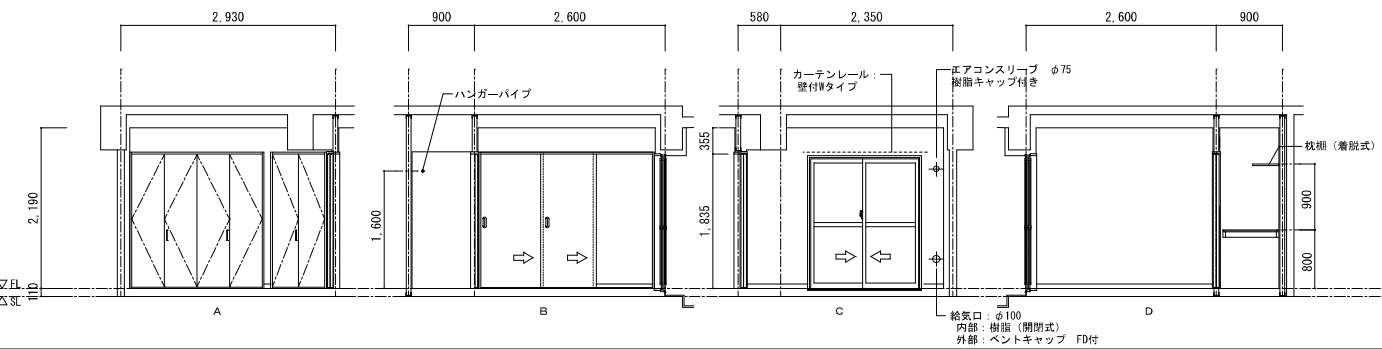
1階～5階 1DK

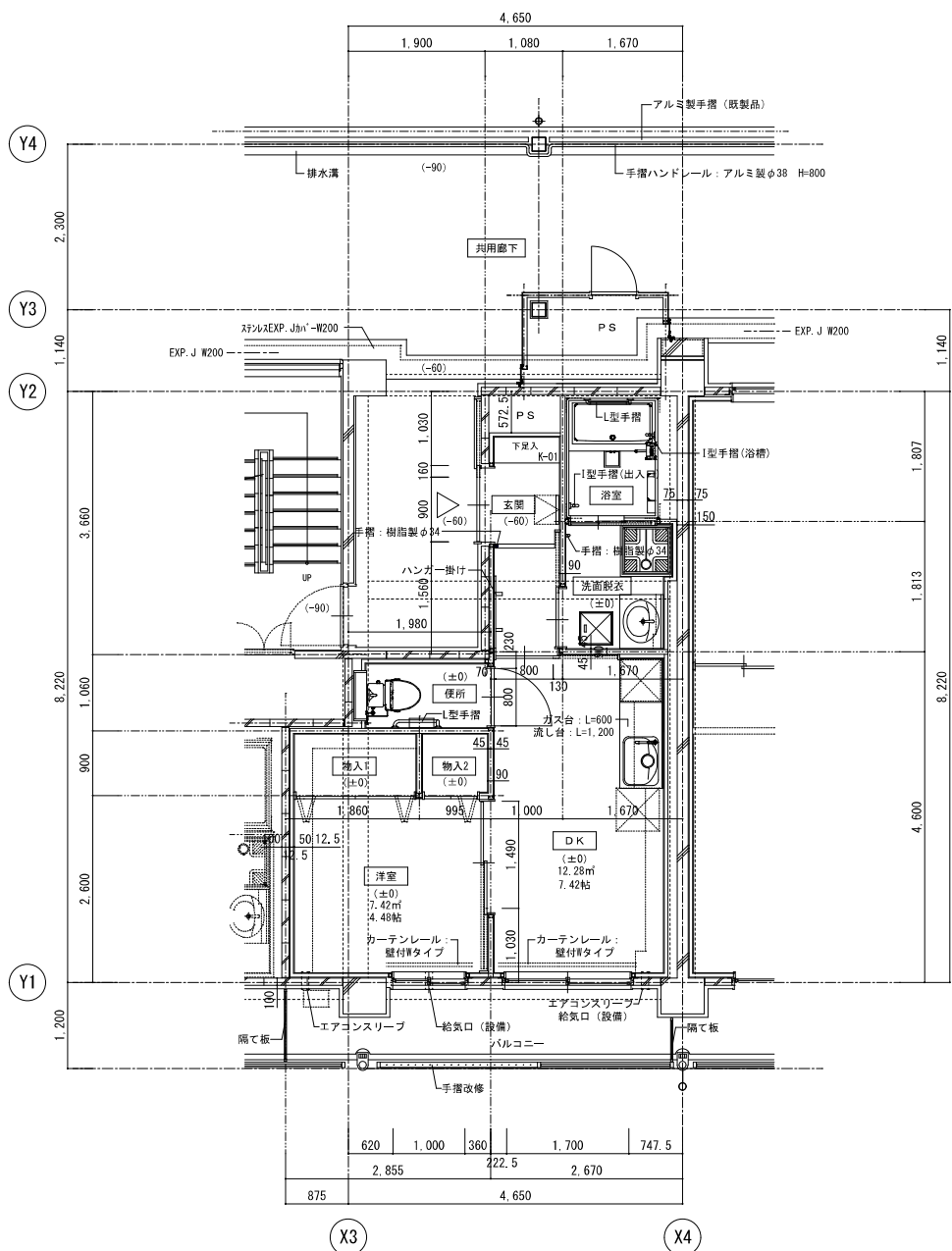
室名	便所	OH=2.100
高さ	FL±0	
床	合板 t=9.0下地 FSシート t=1.8	F3b
巾木	V B	B1b
壁	LGS55+GB-S t=12.5下地 防湿ビニルクロス貼り GL工法+GB-S t=12.5下地 防湿ビニルクロス貼り	W1b W2b
窓	塩ビ製	
天井	LGS19型+GB-R t=9.5下地 ビニルクロス貼り	C2a
備考	L型樹脂被覆手摺	



1階～5階 1DK

室名	洋室	OH=2.190
高さ	FL±0	
床	畳床パーティクルボード下地 複合フローリング t=12	F3a
巾木	V B (木目)	B1a
壁	LGS55+GB-R t=12.5下地 ビニルクロス貼り GL工法+GB-S t=12.5下地 防湿ビニルクロス貼り	W1a W2b
窓	塩ビ製	
天井	LGS 19型+GB-R t=9.5 ビニルクロス貼り	C1a
備考	カーテンレール、エアコンスリプφ75	





1階～5階 1DK

室名	玄関
高さ	FL±0 CH=2,245
床	レベル調整モルタル塗りの上 NC t=2.5 (ビニル床シート貼り) F1d
巾木	V B (原産国木目) B1a, B1b
壁	LGS55+GB-R t=12.5下地 ビニルクロス貼り W1a
窓	塩ビ製
天井	LGS 19型+GB-D t=9.5 C1b
備考	K-01:下駄箱、I型樹脂手摺

1階～5階 1DK

室名	洗面脱衣
高さ	FL±0 CH=2,150
床	合板 t=9.0下地 Fシート t=1.8 F3b
巾木	V B B1b
壁	LGS55+GB-S t=12.5下地 防湿ビニルクロス貼り W1b
窓	塩ビ製
天井	LGS19型+GB-S t=9.5下地 防湿ビニルクロス貼り C2d
備考	I型樹脂手摺

1階～5階 1DK

室名	DK
高さ	FL±0 CH=2,190
床	原産パーテュルボード下地 複合フローリング t=12 F3a
巾木	V B (木目) B1a
壁	LGS55+GB-S t=12.5下地 ビニルクロス貼り W1a
窓	塩ビ製
天井	LGS 19型+GB-R t=9.5 C1a
備考	給気口φ100

1階～5階 1DK

室名	便所
高さ	FL±0 CH=2,100
床	合板 t=9.0下地 Fシート t=1.8 F3b
巾木	V B B1b
壁	LGS55+GB-S t=12.5下地 防湿ビニルクロス貼り W2b
窓	塩ビ製
天井	LGS19型+GB-R t=9.5下地 ビニルクロス貼り C2a
備考	L型樹脂被覆手摺

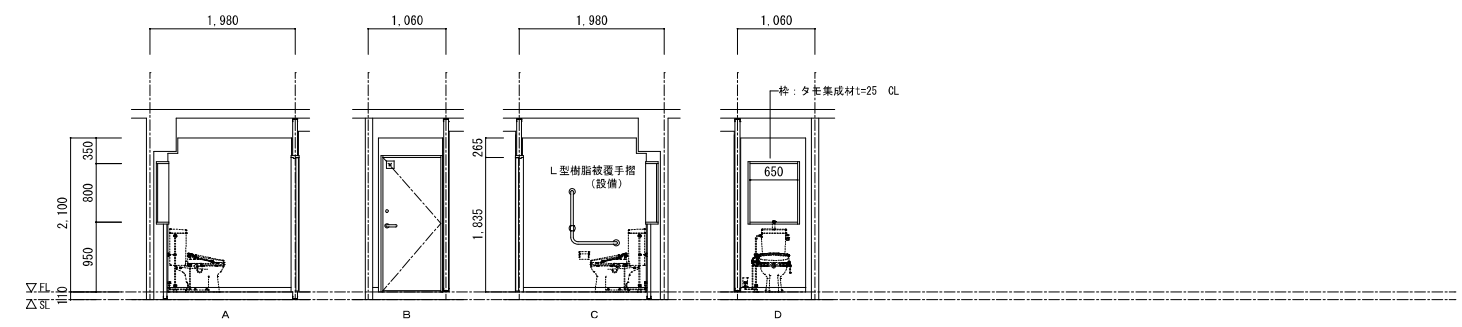
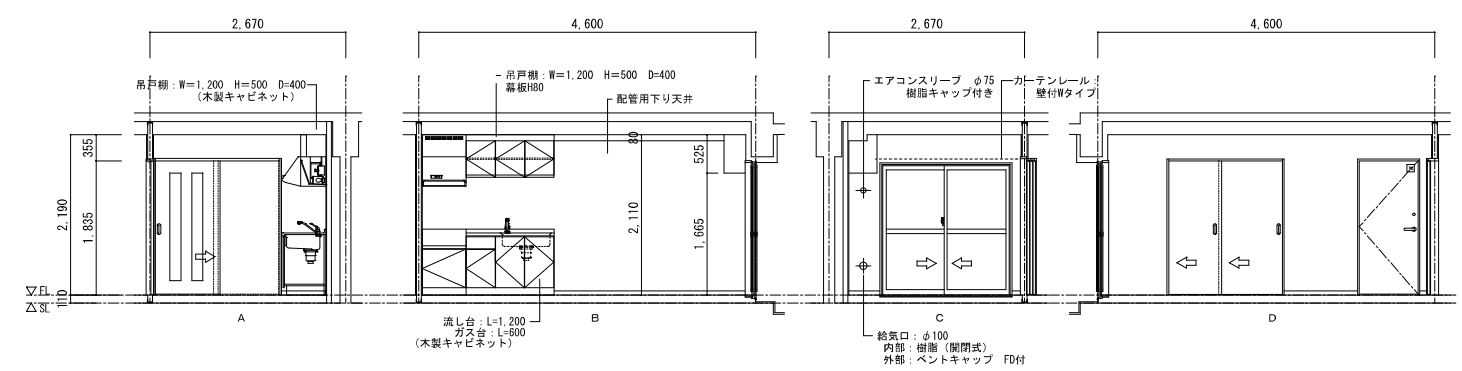
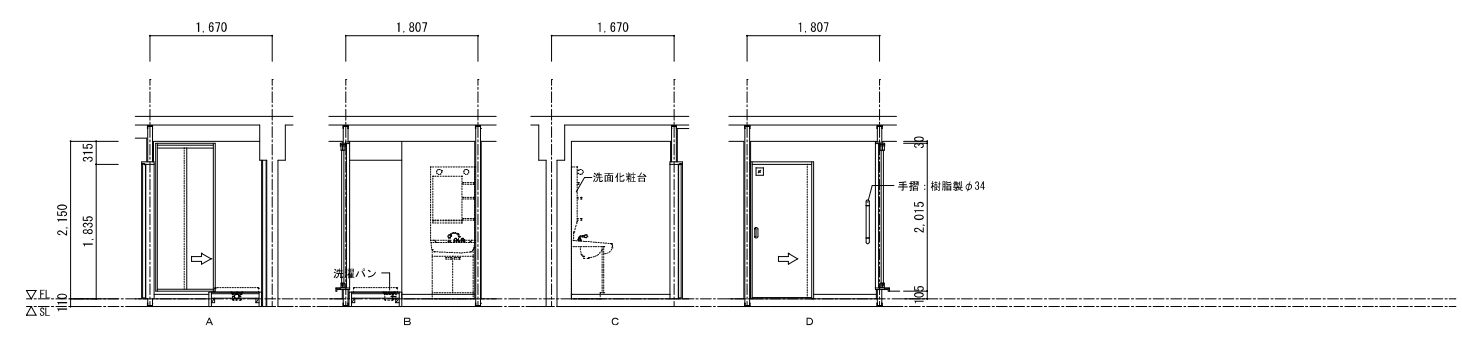
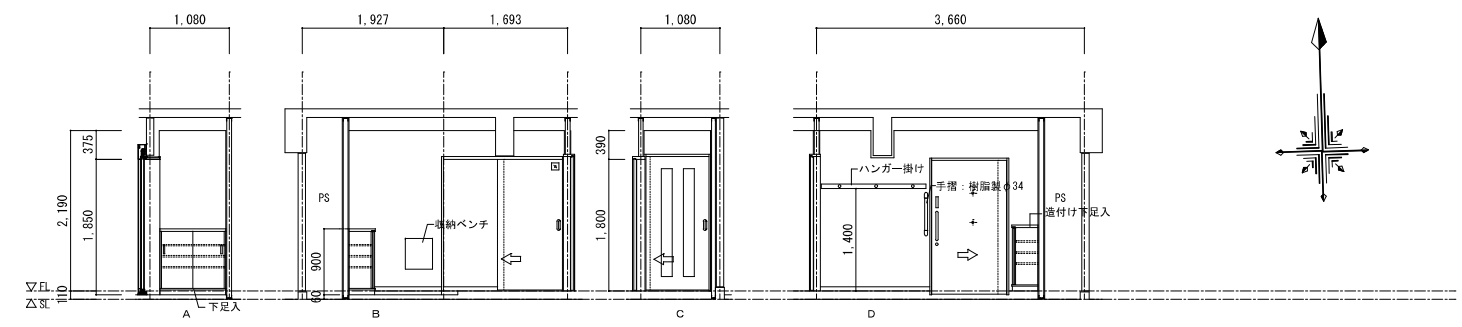
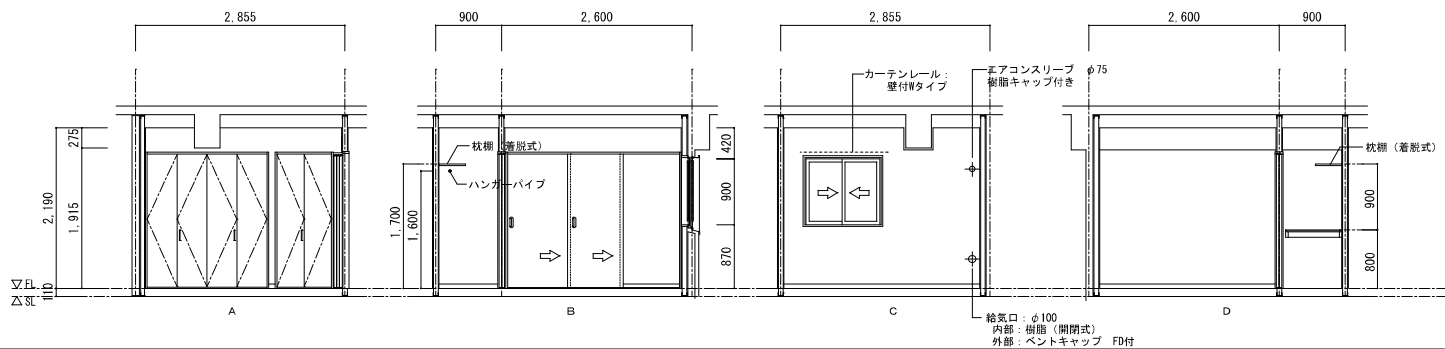
1DK-2

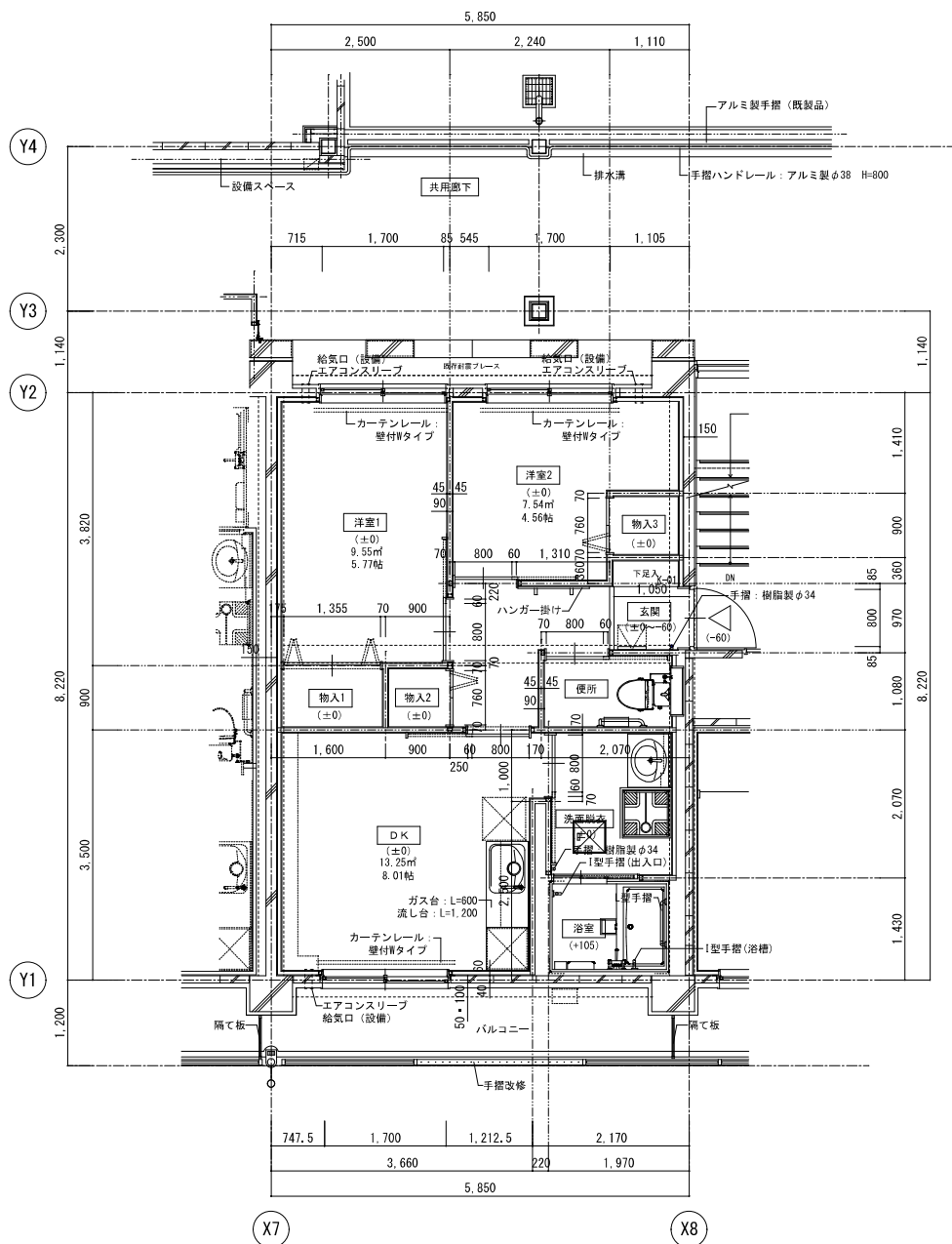
202
206
306

床下点検口：アルミ枠 450角 フローリング仕上

1階～5階 1DK

室名	洋室
高さ	FL±0 CH=2,190
床	原産パーテュルボード下地 複合フローリング t=12 F3a
巾木	V B (木目) B1a
壁	LGS55+GB-R t=12.5下地 ビニルクロス貼り W1a
窓	塩ビ製
天井	LGS 19型+GB-R t=9.5 C1a
備考	カーテンレール、エアコンスリーブφ75





1階～4階 2DK

室名	玄関
高さ	FL±0 CH=2,245 CH=2,190
床	レベリングモルタル塗りの上 N.C. t=2.5 (ビニル床シート貼り) 畳床 パーティクルボード t=25 下地 複合フローリング t=12
巾木	V.B (居室側木目) B1a, B1b
壁	LG565+GB-R t=12.5下地 ビニルクロス貼り
窓	W1a
廻り	W2a
天井	LGS19型+GB-R t=9.5 ビニルクロス貼り
備考	K-01:下駄箱, 1型樹脂手摺

1階～4階 2DK

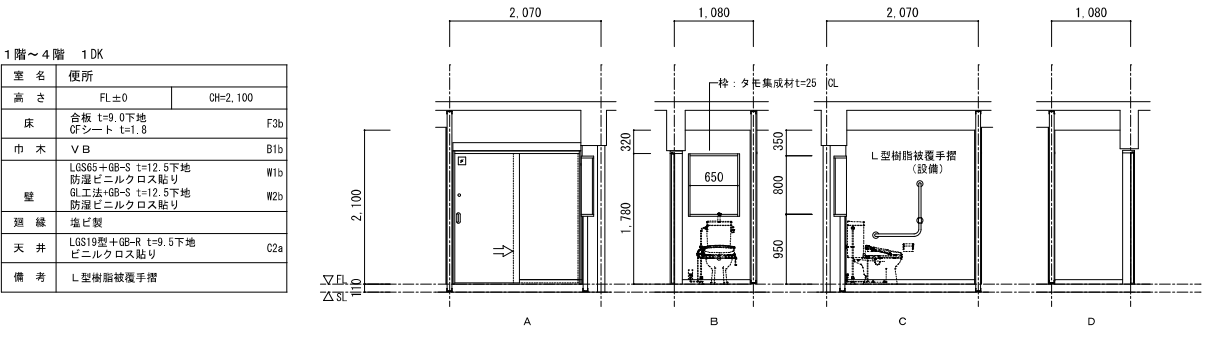
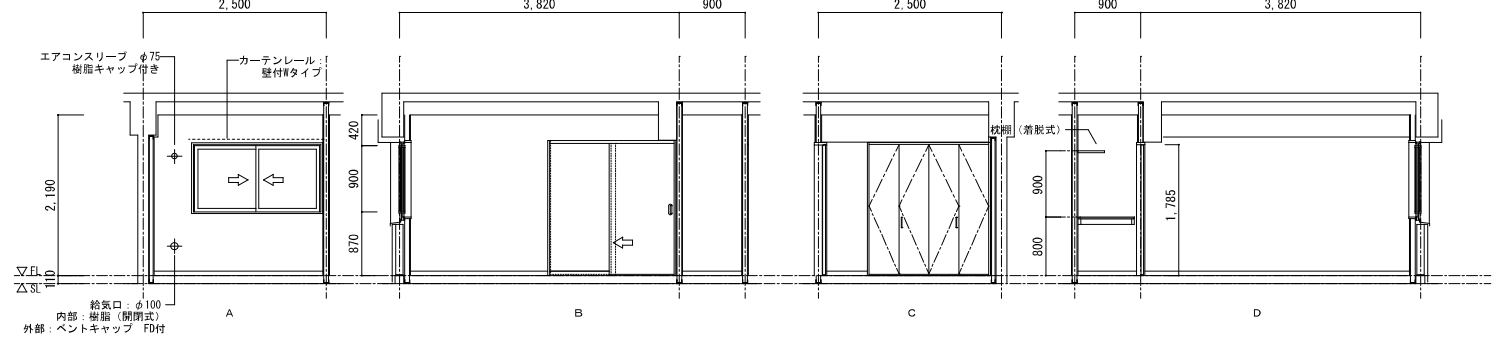
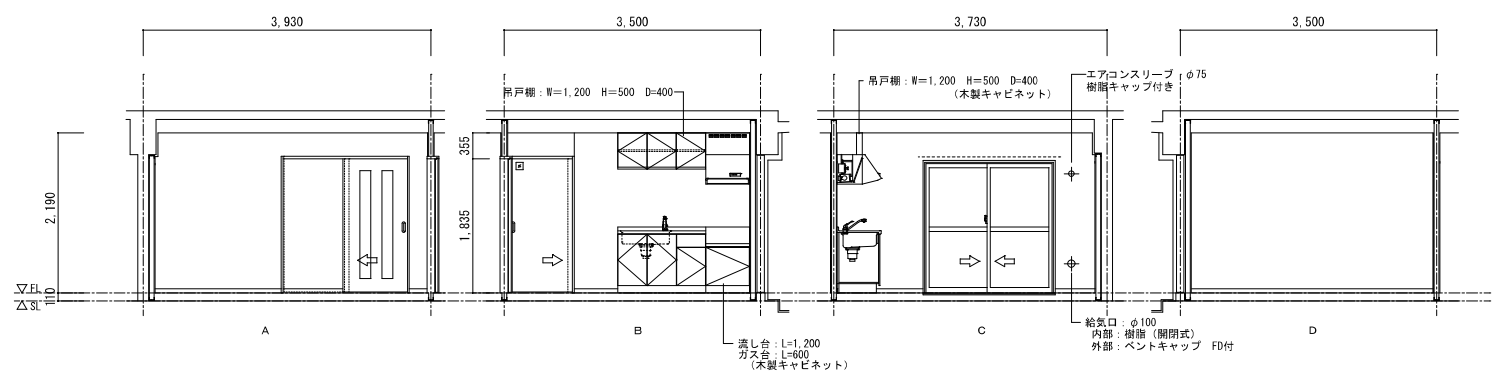
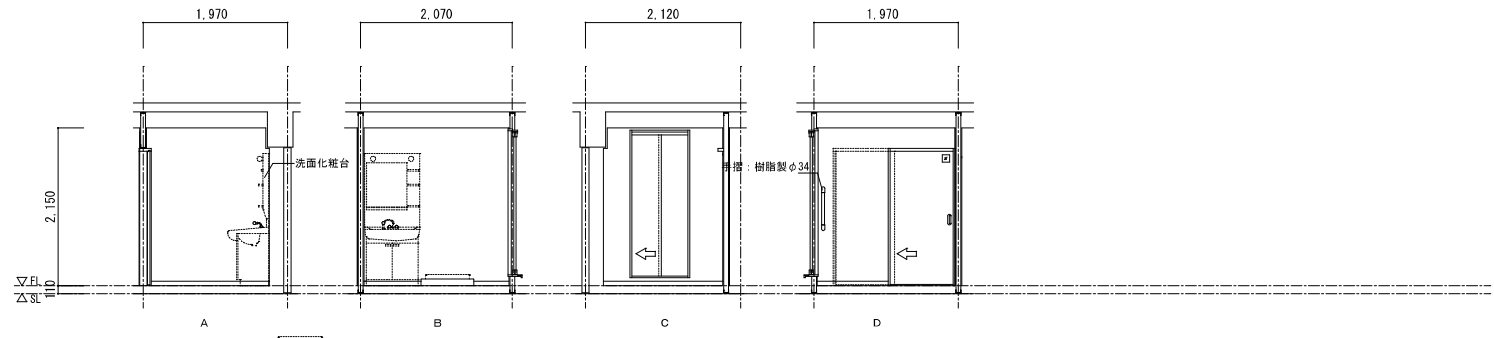
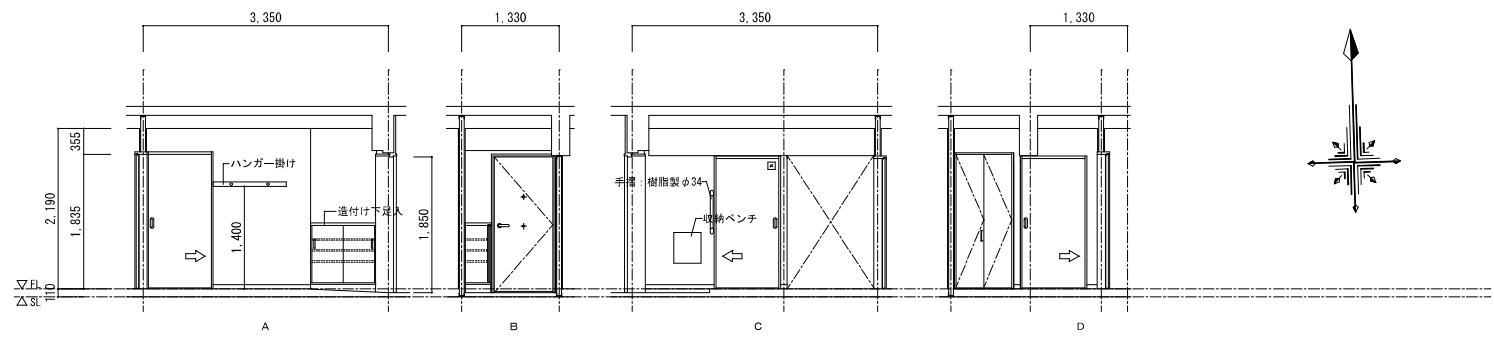
室名	洗面脱衣
高さ	FL±0 CH=2,150
床	合板 t=9.0下地 CFシート t=1.8
巾木	V.B
壁	LG565+GB-S t=12.5下地 防湿ビニルクロス貼り 珪工法+GB-S t=12.5下地 防湿ビニルクロス貼り
窓	W1b W2b
廻り	W2c
天井	LGS19型+GB-S t=9.5下地 防湿ビニルクロス貼り
備考	I型樹脂手摺

1階～4階 2DK

室名	DK
高さ	FL±0 CH=2,190
床	畳床 パーティクルボード下地 複合フローリング t=12
巾木	V.B (木目) B1a
壁	LG565+GB-R t=12.5下地 ビニルクロス貼り 流し台廻り: LG565+GB-S t=12.5下地 化粧アクリル板 t=8.0
窓	W1a W1c
廻り	W2a
天井	LGS19型+GB-R t=9.5 ビニルクロス貼り
備考	給気口φ100

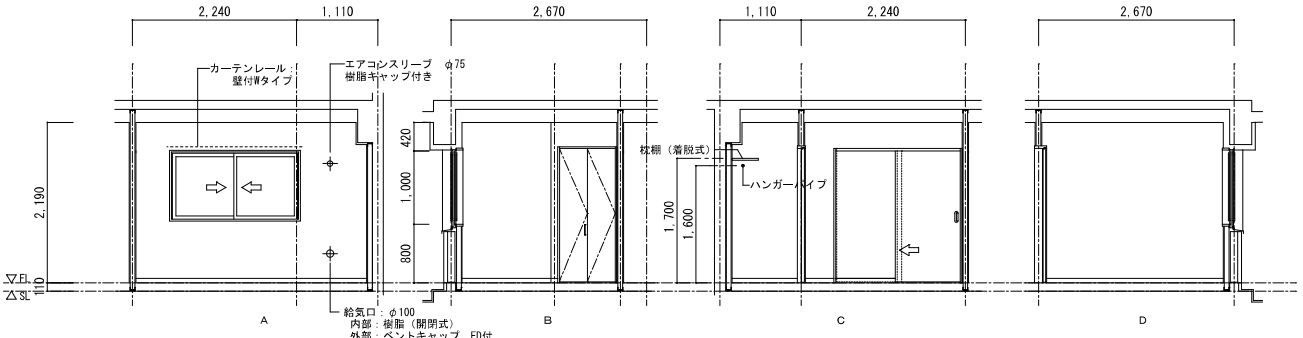
1階～4階 2DK

室名	洋室1
高さ	FL±0 CH=2,190
床	畳床 パーティクルボード t=25 複合フローリング t=12
巾木	V.B (木目) B1a
壁	LG565+GB-R t=12.5下地 ビニルクロス貼り
窓	W1a W2a
廻り	W2a
天井	LGS19型+GB-R t=9.5 DR9 (ロウワーク化粧吸音板)
備考	エアコンスリプφ75、カーテンレール



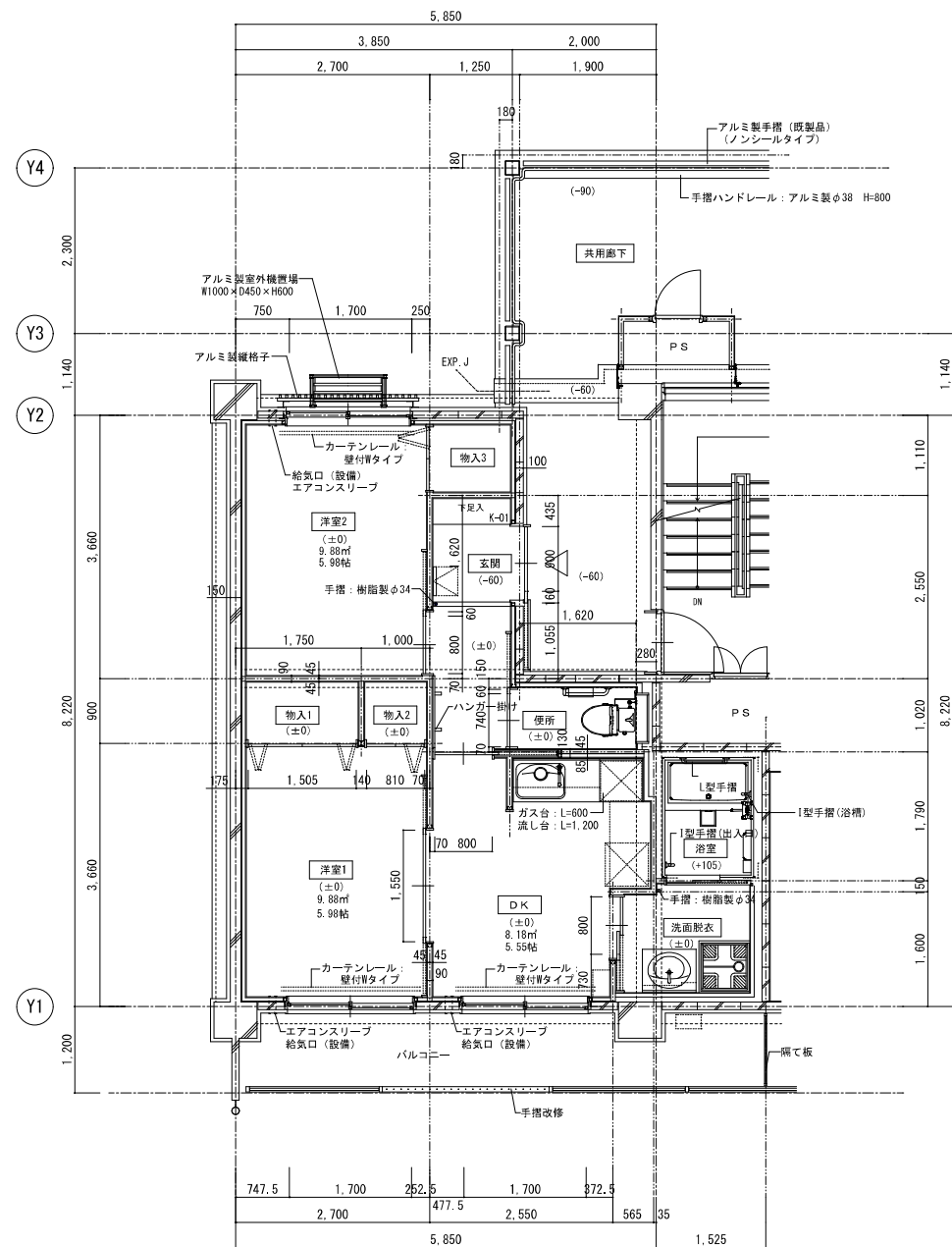
1階～4階 2DK

室名	洋室2
高さ	FL±0 CH=2,190
床	畳床 パーティクルボード t=25 複合フローリング t=12
巾木	V.B (木目) B1a
壁	LG565+GB-R t=12.5下地 ビニルクロス貼り
窓	W1a
廻り	W2a
天井	LGS19型+GB-R t=9.5 ビニルクロス貼り
備考	エアコンスリプφ75、カーテンレール



2DK-1
101
103
203
303

床下点検口: アルミ枠 45度角 フローリング仕上



1階～4階 2DK

室名	玄関
高さ	FL±0 CH=2,190
床	レベル調整モルタル塗りの上 N.C. t=2.5 (ビニルシート貼り) F3a
巾木	V.B (居室側木目) B1a, B1b
壁	LGS65+GB-R t=12.5下地 ビニルクロス貼り W1a
廻縁	塩ビ製 W2a
天井	LGS 19型+GB-R t=9.5 ビニルクロス貼り C1b
備考	K-01:下駄箱, 1型樹脂手摺

1階～4階 2DK

室名	洗面脱衣
高さ	FL±0 CH=2,150
床	合板 t=9.0下地 CFシート t=1.8 F3b
巾木	V.B (木目) B1b
壁	LGS65+GB-S t=12.5下地 防湿ビニルクロス貼り W1b GL工法+GB-S t=12.5下地 防湿ビニルクロス貼り W2b
廻縁	塩ビ製 W2c
天井	LGS19型+GB-S t=9.5下地 防湿ビニルクロス貼り C2d
備考	1型樹脂手摺

1階～4階 2DK

室名	DK
高さ	FL±0 CH=2,190
床	置床パーティクルボード下地 複合フローリング t=12 F3a
巾木	V.B (木目) B1a
壁	LGS65+GB-R t=12.5下地 ビニルクロス貼り W1a 流し台廻り: LGS65+GB-S t=12.5下地 化粧アクリル板 t=8.0 W1c
廻縁	塩ビ製 W1c
天井	LGS 19型+GB-R t=9.5 DR9 (ロックワール化粧吸音板) C1a
備考	給気口φ100

1階～4階 2DK

室名	洋室1
高さ	FL±0 CH=2,190
床	置床パーティクルボード t=25 複合フローリング t=12 F3a
巾木	V.B (木目) B1a
壁	LGS65+GB-R t=12.5下地 ビニルクロス貼り W1a W2a
廻縁	塩ビ製 W2a
天井	LGS 19型+GB-R t=9.5 ビニルクロス貼り C1a
備考	エアコンスリプφ75, カーテンレール

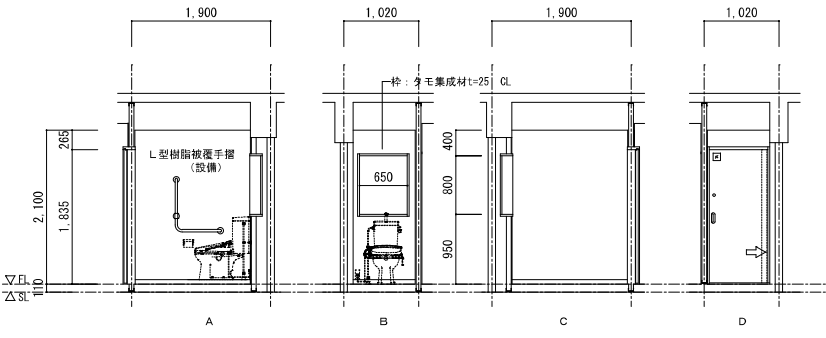
2DK-2

301
401
501

床下点検口: アルミ枠 450角 フローリング仕上

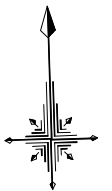
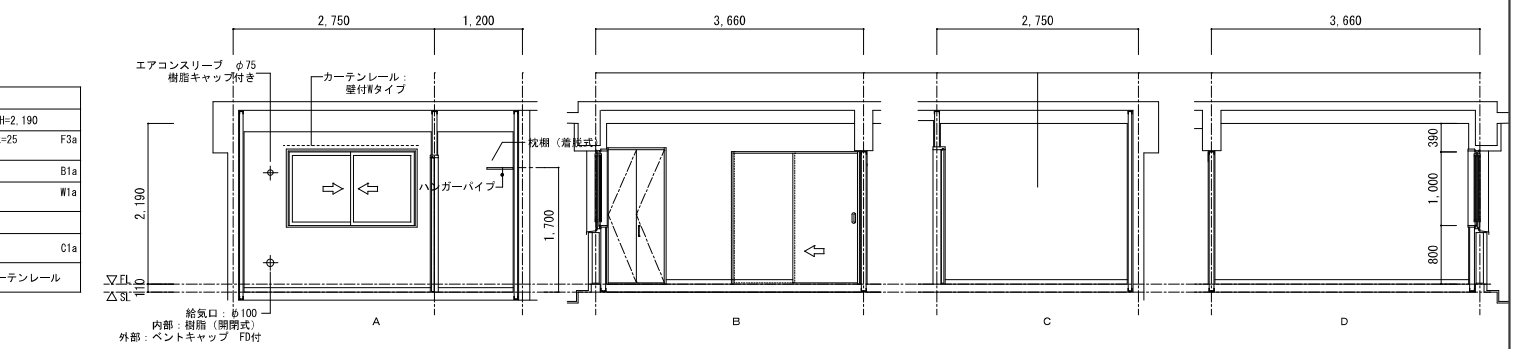
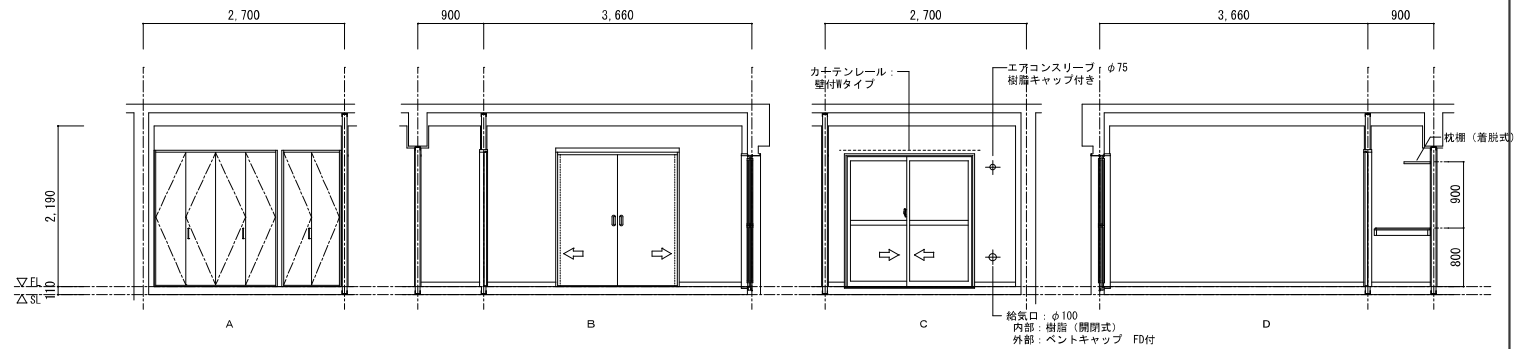
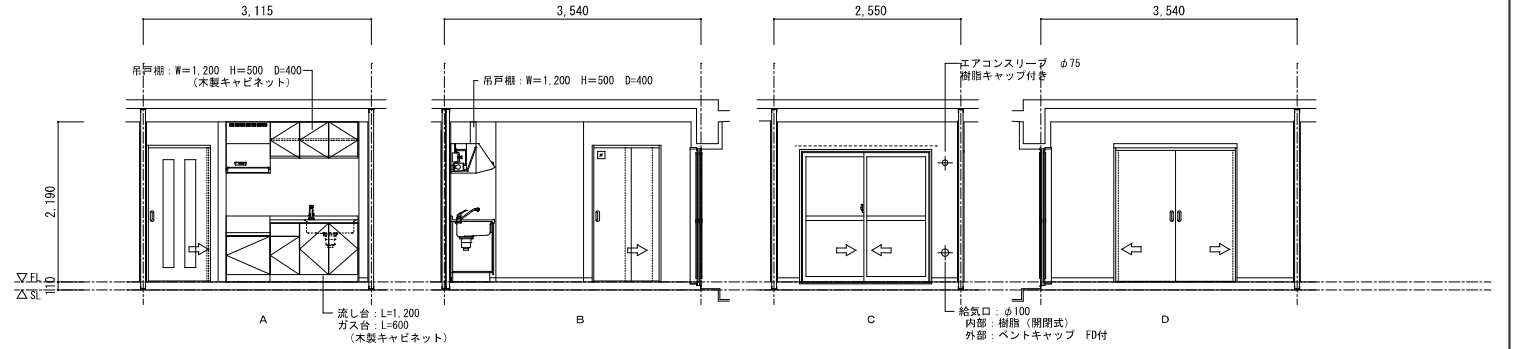
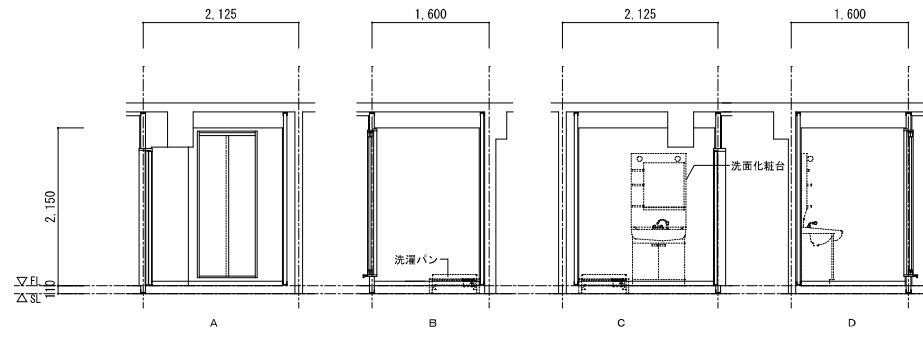
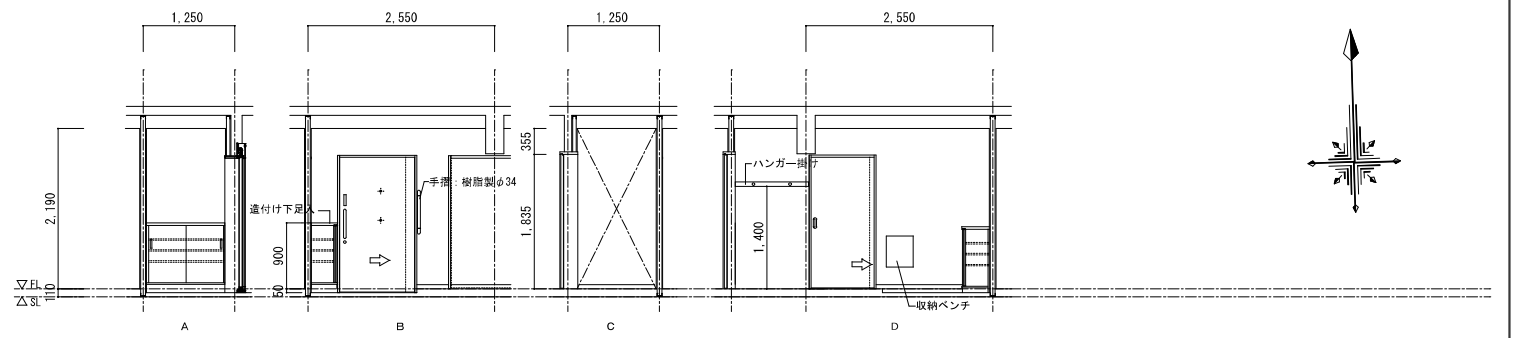
1階～4階 2DK

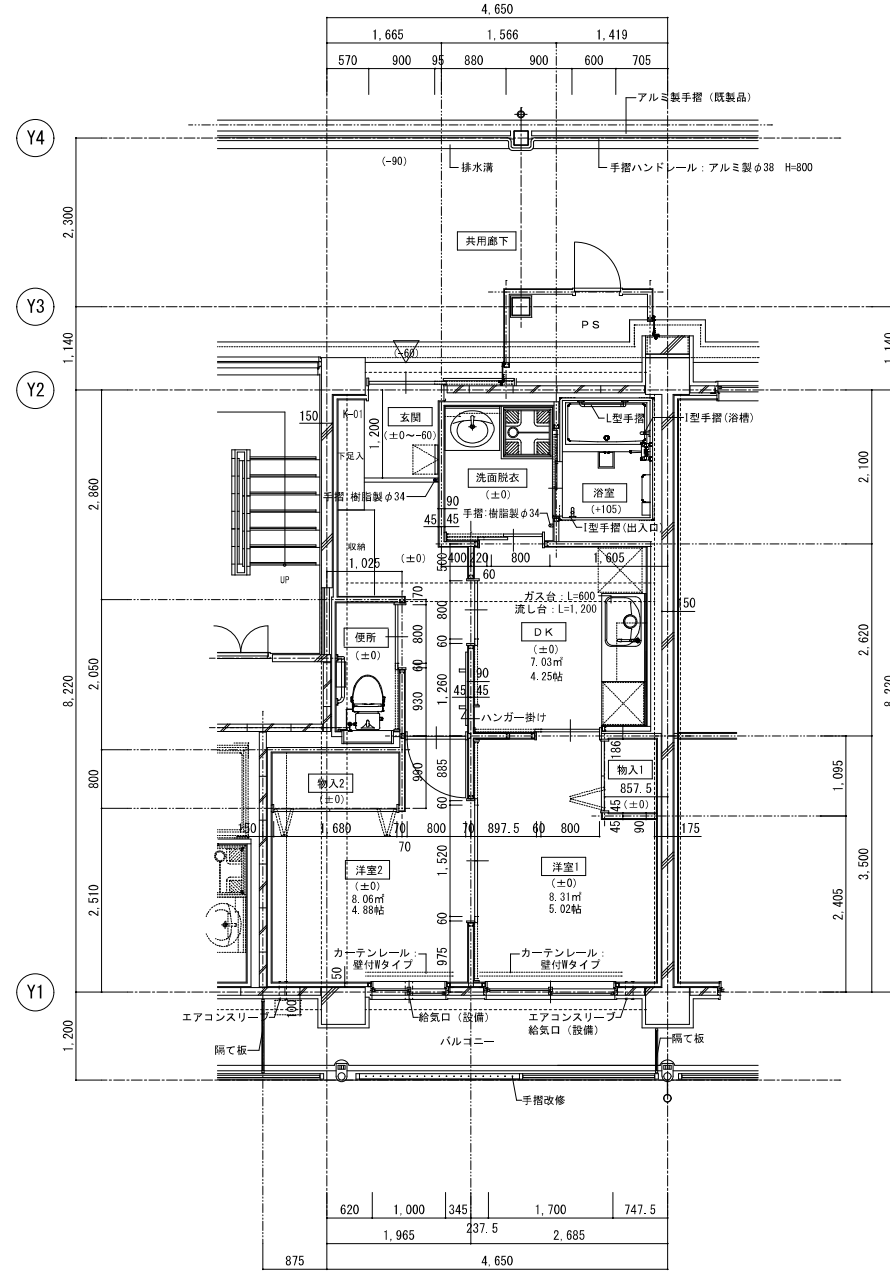
室名	便所
高さ	FL±0 CH=2,100
床	合板 t=9.0下地 CFシート t=1.8 F3b
巾木	V.B B1b
壁	LGS65+GB-S t=12.5下地 防湿ビニルクロス貼り W1b GL工法+GB-S t=12.5下地 防湿ビニルクロス貼り W2b
廻縁	塩ビ製 W2c
天井	LGS19型+GB-R t=9.5下地 ビニルクロス貼り C2a
備考	L型樹脂被覆手摺



1階～4階 2DK

室名	洋室2
高さ	FL±0 CH=2,190
床	置床パーティクルボード t=25 複合フローリング t=12 F3a
巾木	V.B (木目) B1a
壁	LGS65+GB-R t=12.5下地 ビニルクロス貼り W1a
廻縁	塩ビ製 W2a
天井	LGS 19型+GB-R t=9.5 ビニルクロス貼り C1a
備考	エアコンスリプφ75, カーテンレール





1階～4階 2DK

室名	玄関
高さ	FL±0 CH=2,190
床	レベル調整モルタル塗りの上 N.C. t=2.5 (ビニルフローリング貼付) F1d
巾木	V.B (居室側木目) B1a, B1b
壁	LGS65+GB-R t=12.5下地 ビニルクロス貼付 W1a
廻縁	塩ビ製 W2a
天井	LGS 19型+GB-D t=9.5 C1b
備考	K-01:下駄箱、I型樹脂手摺

1階～4階 2DK

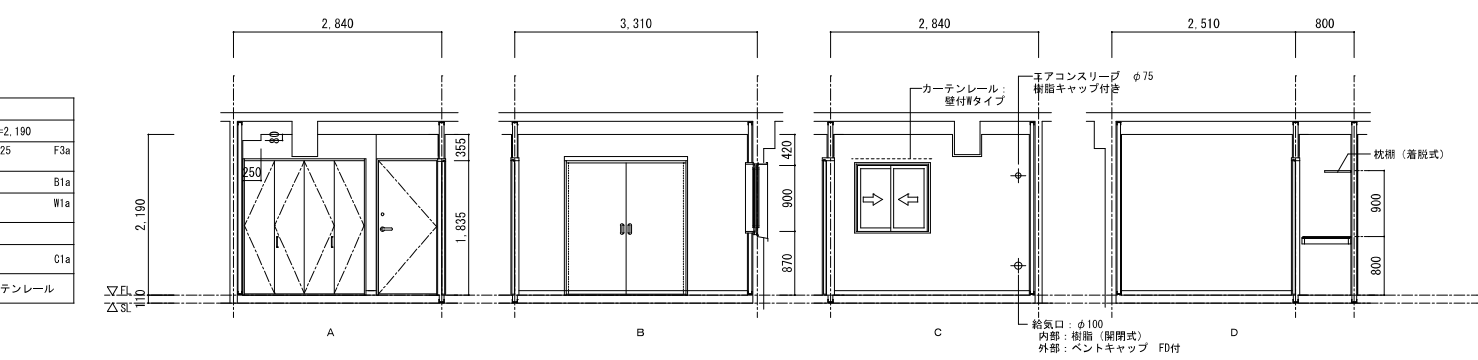
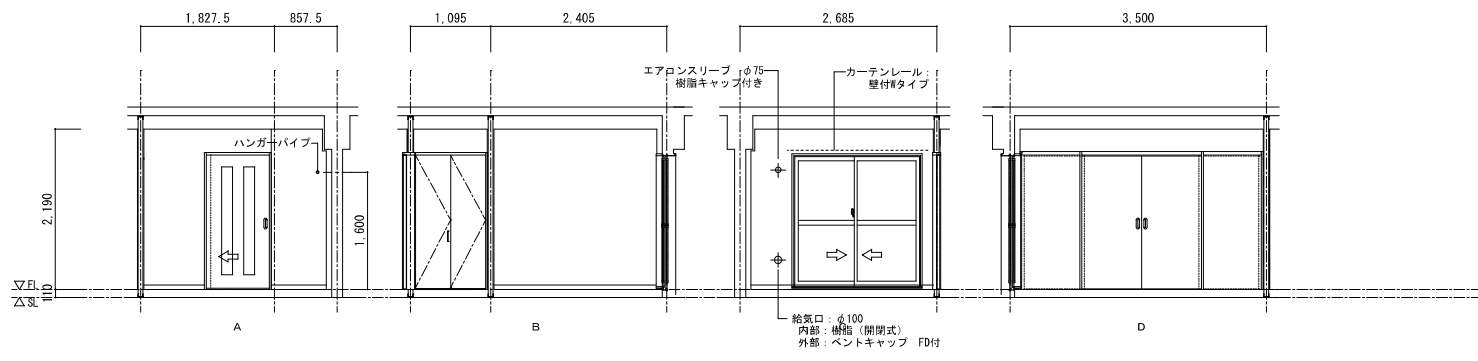
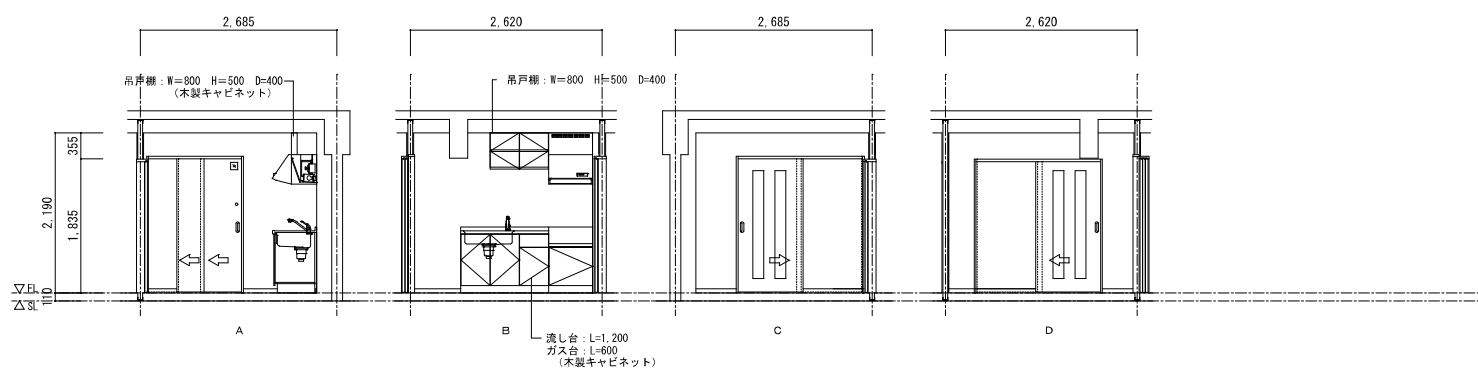
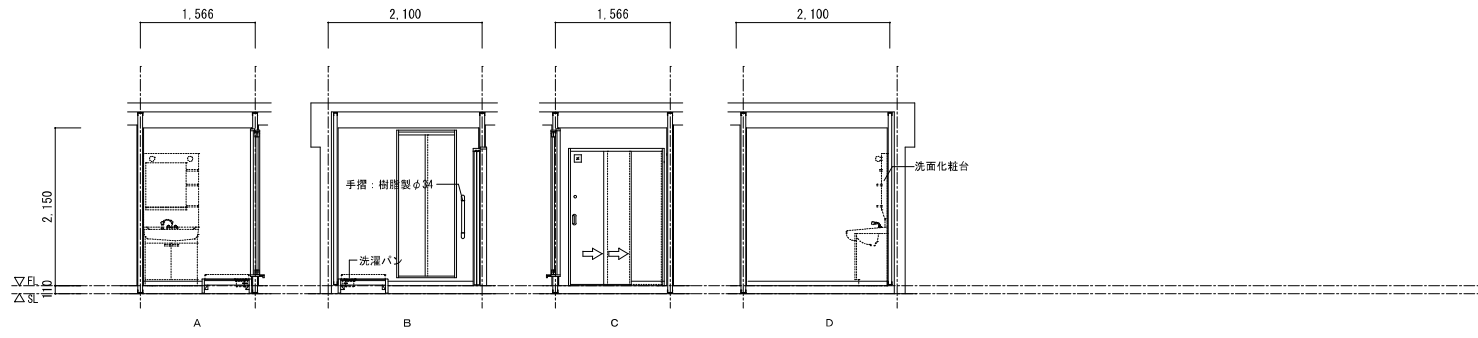
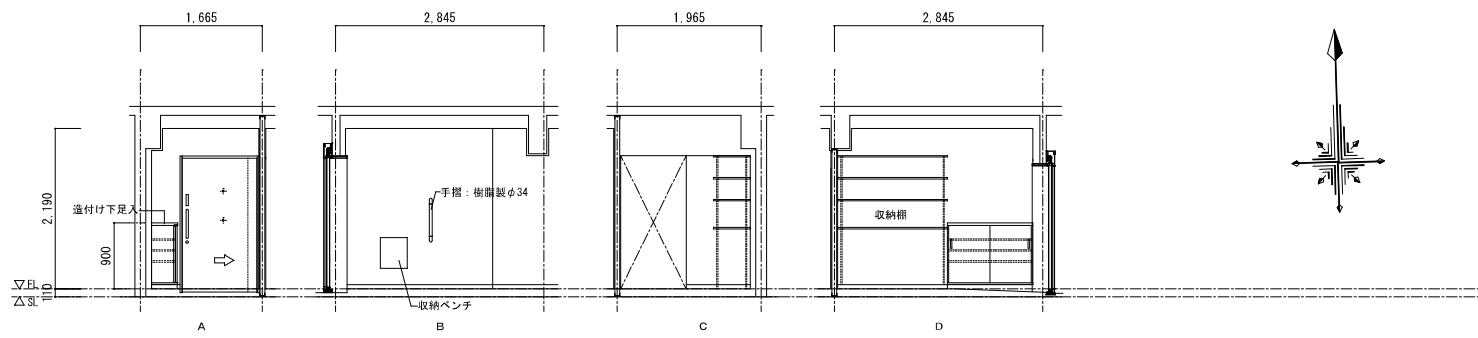
室名	洗面脱衣
高さ	FL±0 CH=2,150
床	合板 t=9.0下地 CFシート t=1.8 F3b
巾木	V.B B1b
壁	LGS65+GB-S t=12.5下地 防湿ビニルクロス貼付 W1b
廻縁	塩ビ製 W2b
天井	LGS19型+GB-S t=9.5下地 防湿ビニルクロス貼付 C2d
備考	I型樹脂手摺

1階～4階 2DK

室名	DK
高さ	FL±0 CH=2,190
床	畳床+パーティクルボード下地 複合フローリング t=12 F3a
巾木	V.B (木目) B1a
壁	LGS65+GB-R t=12.5下地 ビニルクロス貼付 W1a
廻縁	塩ビ製 W1c
天井	LGS 19型+GB-R t=9.5 ビニルクロス貼付 C1a
備考	給気口φ100

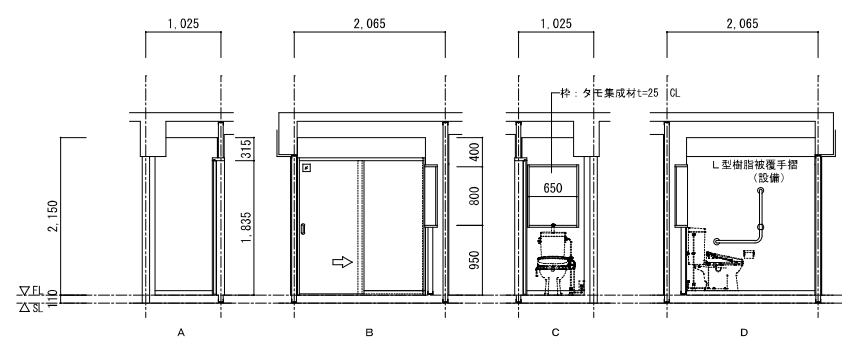
1階～4階 2DK

室名	洋室1
高さ	FL±0 CH=2,190
床	畳床+パーティクルボード t=25 複合フローリング t=12 F3a
巾木	V.B (木目) B1a
壁	LGS65+GB-R t=12.5下地 ビニルクロス貼付 W1a
廻縁	塩ビ製 W2a
天井	LGS 19型+GB-R t=9.5 ビニルクロス貼付 C1a
備考	エアコンスリッパφ75、カーテンレール



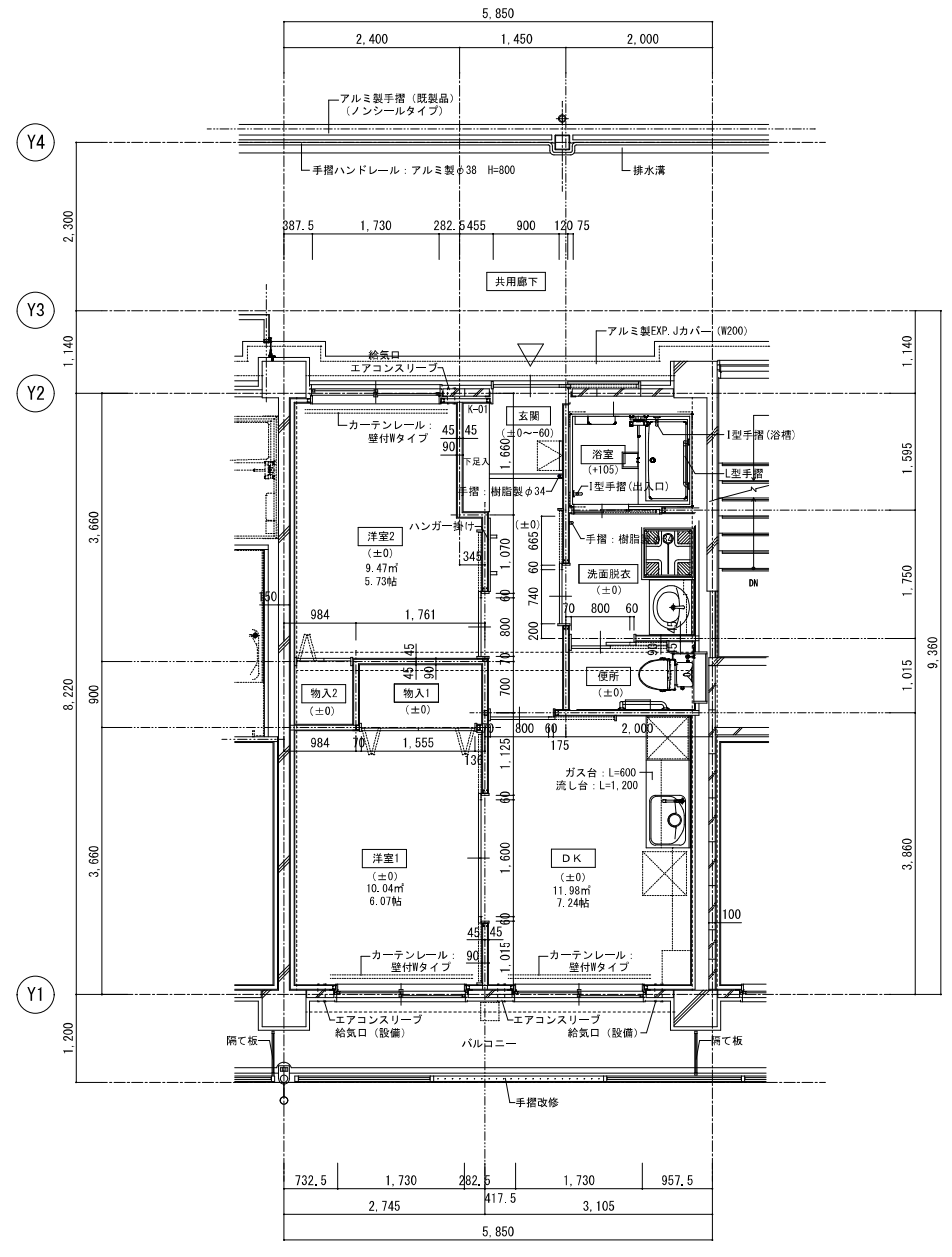
1階～4階 2DK

室名	便所
高さ	FL±0 CH=2,100
床	合板 t=9.0下地 CFシート t=1.8 F3b
巾木	V.B B1b
壁	LGS65+GB-S t=12.5下地 防湿ビニルクロス貼付 W1b
廻縁	塩ビ製 W2b
天井	LGS19型+GB-R t=9.5下地 ビニルクロス貼付 C2a
備考	L型樹脂被覆手摺



1階～4階 2DK

室名	洋室2
高さ	FL±0 CH=2,190
床	畳床+パーティクルボード t=25 複合フローリング t=12 F3a
巾木	V.B (木目) B1a
壁	LGS65+GB-R t=12.5下地 ビニルクロス貼付 W1a
廻縁	塩ビ製 W1c
天井	LGS 19型+GB-R t=9.5 ビニルクロス貼付 C1a
備考	エアコンスリッパφ75、カーテンレール



1階～4階 2DK

室名	玄関
高さ	FL±0 CH=2,190
床	レール調整モルタル塗りの上 NC t=2.5 (ビニル床シート貼り) F1d
巾木	V B (原産国木目) B1a, B1b
壁	LGS65+GB-R t=12.5下地 ビニルクロス貼り W1a
廻縁	塩ビ製
天井	LGS 19型+GB-D t=9.5 C1b
備考	K-01:下駄箱、1型樹脂手摺

1階～4階 2DK

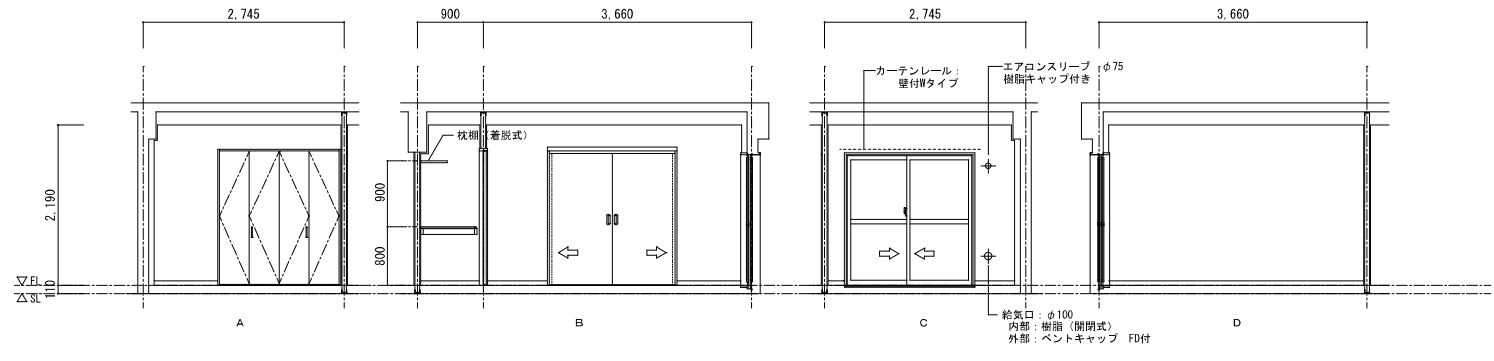
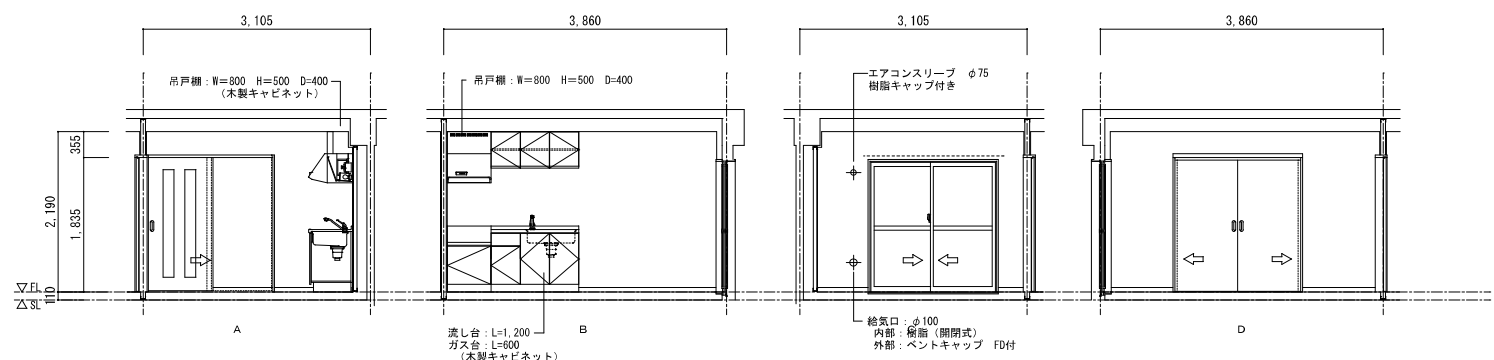
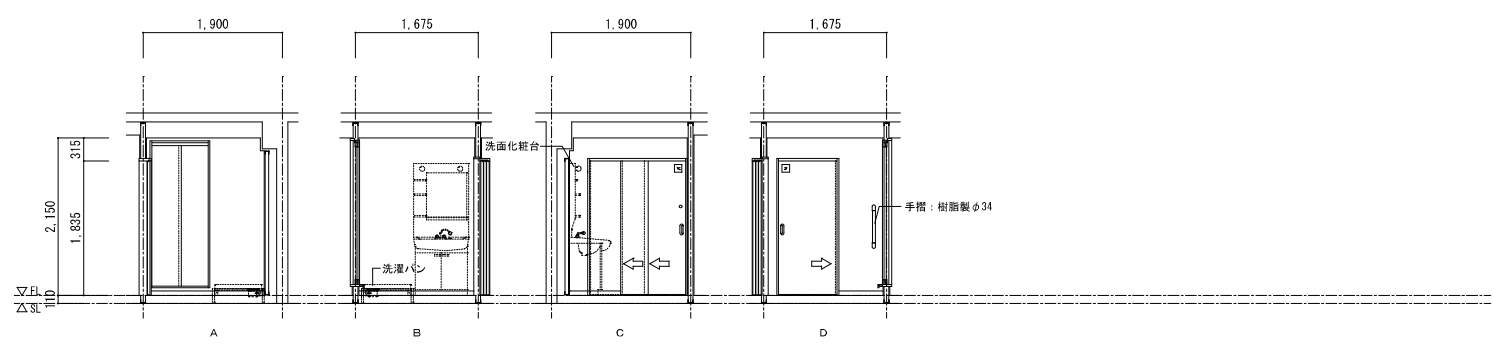
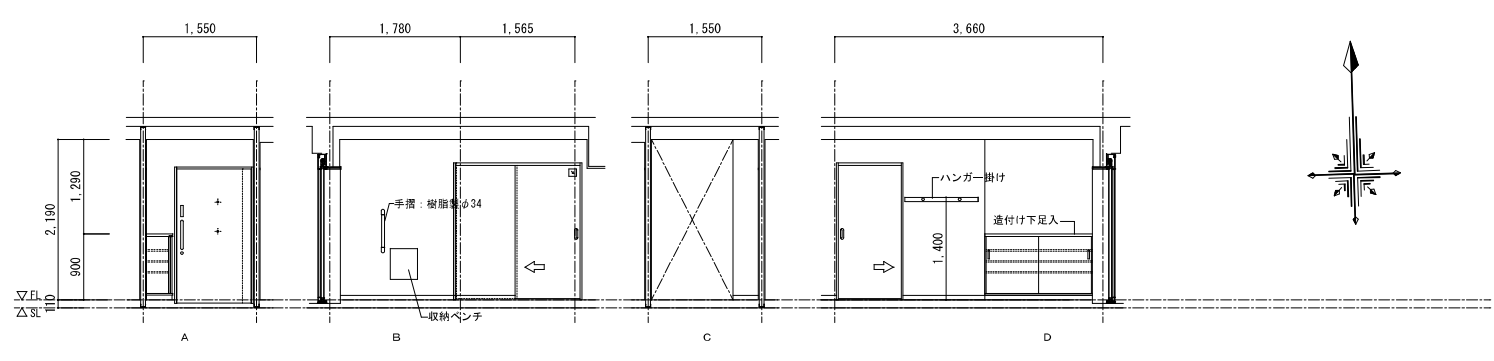
室名	洗面脱衣
高さ	FL±0 CH=2,150
床	合板 t=9.0下地 CFシート t=1.8 F3b
巾木	V B B1b
壁	LGS65+GB-S t=12.5下地 防湿ビニルクロス貼り W1b GL工法+GB-S t=12.5下地 防湿ビニルクロス貼り W2b
廻縁	塩ビ製
天井	LGS19型+GB-S t=9.5下地 防湿ビニルクロス貼り C2d
備考	1型樹脂手摺

1階～4階 2DK

室名	DK
高さ	FL±0 CH=2,190
床	調床パーティクルボード下地 複合フローリング t=12 F3a
巾木	V B (木目) B1a
壁	LGS65+GB-R t=12.5下地 ビニルクロス貼り W1a 流し台裏り: LGS65+GB-S t=12.5下地 化粧タイカル板 t=8.0 W1c
廻縁	塩ビ製
天井	LGS 19型+GB-R t=9.5 C1a
備考	給気口φ100

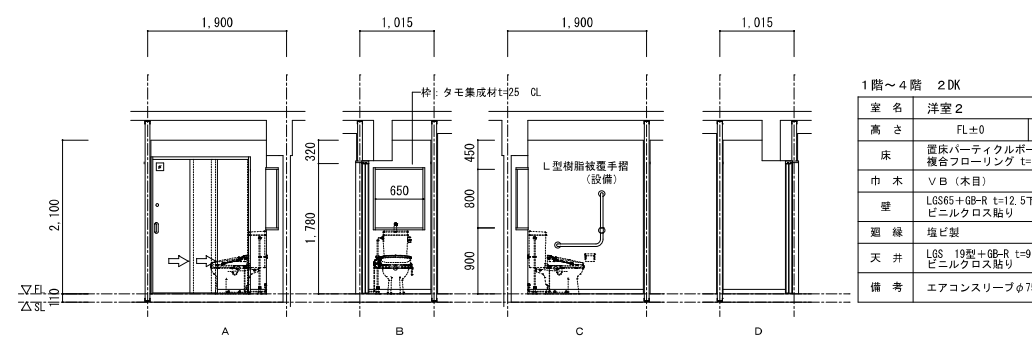
1階～4階 2DK

室名	洋室1
高さ	FL±0 CH=2,190
床	調床パーティクルボード t=25 複合フローリング t=12 F3a
巾木	V B (木目) B1a
壁	LGS65+GB-R t=12.5下地 ビニルクロス貼り W1a W2a
廻縁	塩ビ製
天井	LGS 19型+GB-R t=9.5 C1a
備考	エアコンスリーブφ75、カーテンレール



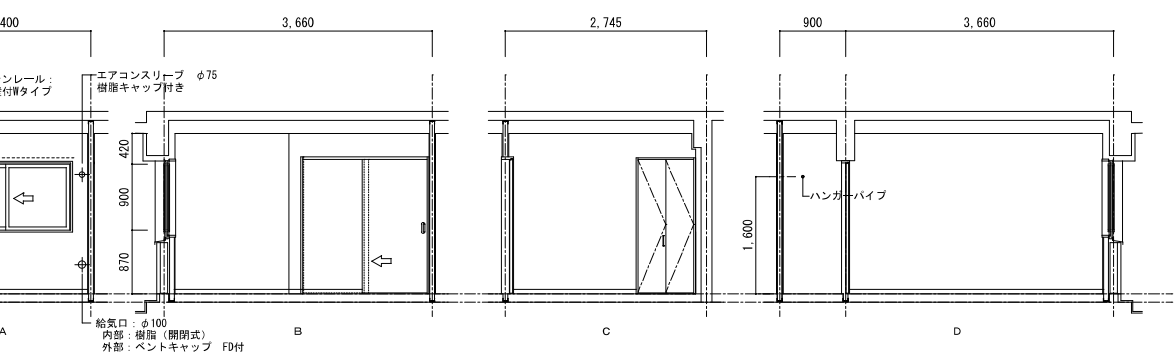
1階～4階 2DK

室名	便所
高さ	FL±0 CH=2,100
床	合板 t=9.0下地 CFシート t=1.8 F3b
巾木	V B B1b
壁	LGS65+GB-S t=12.5下地 防湿ビニルクロス貼り W1b GL工法+GB-S t=12.5下地 防湿ビニルクロス貼り W2b
廻縁	塩ビ製
天井	LGS19型+GB-R t=9.5下地 ビニルクロス貼り C2a
備考	L型樹脂被覆手摺



1階～4階 2DK

室名	洋室2
高さ	FL±0 CH=2,190
床	調床パーティクルボード t=25 複合フローリング t=12 F3a
巾木	V B (木目) B1a
壁	LGS65+GB-R t=12.5下地 ビニルクロス貼り W1a
廻縁	塩ビ製
天井	LGS 19型+GB-R t=9.5 ビニルクロス貼り C1a
備考	エアコンスリーブφ75、カーテンレール

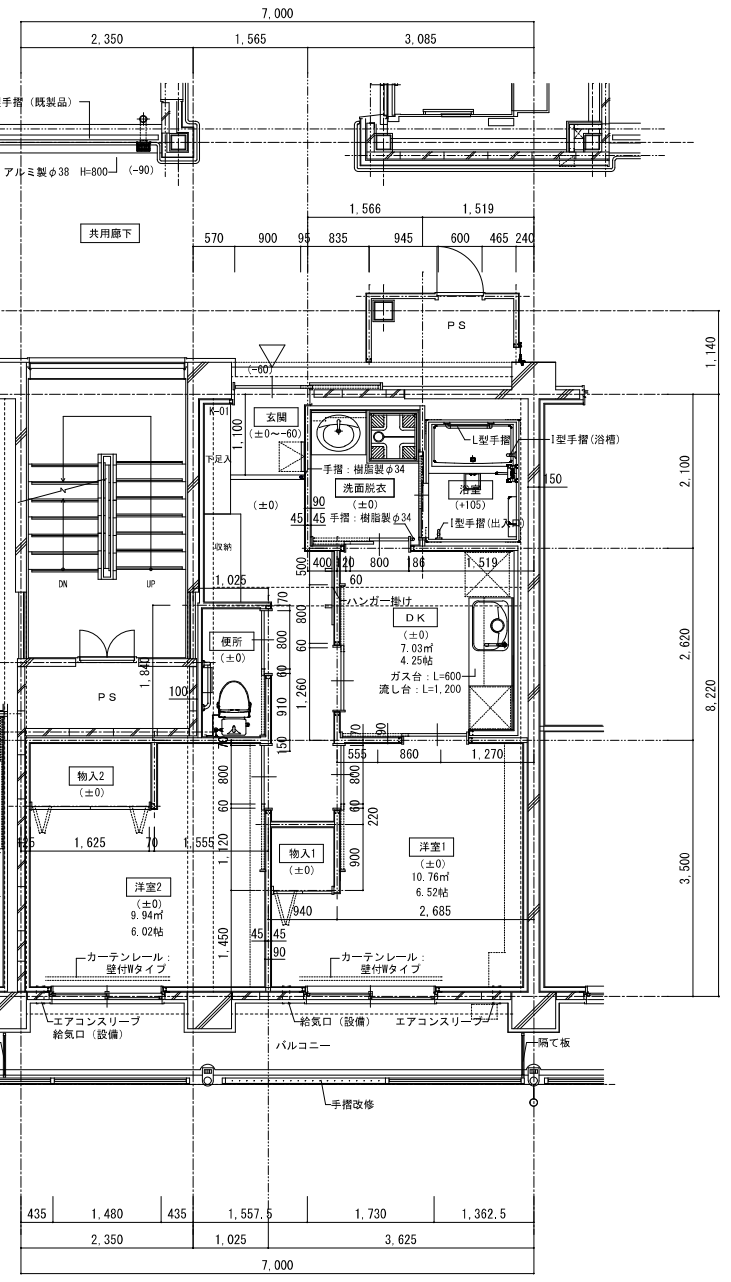


Y4

Y3

Y2

Y1



1階～4階 2DK

室名	玄関
高さ	FL±0 CH=2,190
床	レベリングモルタル塗りの上 NC t=2.5 (ビニル床シート貼リ) F1d
巾木	V B (原産国木目) B1a, B1b
壁	LGS65+GB-S t=12.5下地 防湿ビニルクロス貼り W1a
天井	LGS 19型+GB-R t=9.5 C1b
備考	K-01:下駄箱、1型樹脂手摺

1階～4階 2DK

室名	洗面脱衣
高さ	FL±0 CH=2,150
床	合板 t=9.0下地 CFシート t=1.8 F3b
巾木	V B B1b
壁	LGS65+GB-S t=12.5下地 防湿ビニルクロス貼り W1b GL工法+GB-S t=12.5下地 防湿ビニルクロス貼り W2b
天井	LGS19型+GB-S t=9.5下地 防湿ビニルクロス貼り C2d
備考	1型樹脂手摺

1階～4階 2DK

室名	DK
高さ	FL±0 CH=2,190
床	畳床+パーティクルボード下地 複合フローリング t=12 F3a
巾木	V B (木目) B1a
壁	LGS65+GB-R t=12.5下地 ビニルクロス貼り W1a 流し台廻り: LGS65+GB-S t=12.5下地 化粧クォーツカーペット t=6.0 W1c
天井	LGS 19型+GB-R t=9.5 D99 (ロックワール化粧吸音板) C1a
備考	給気口φ100

1階～4階 2DK

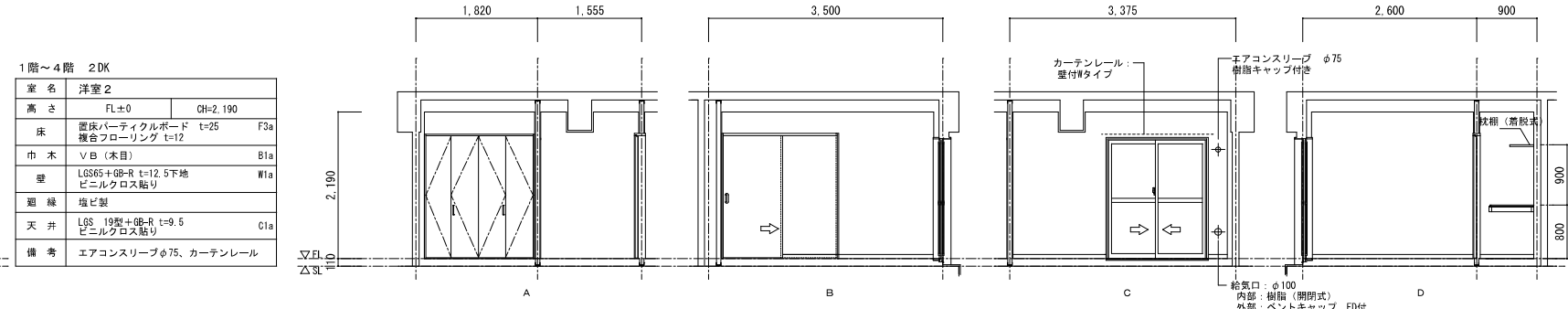
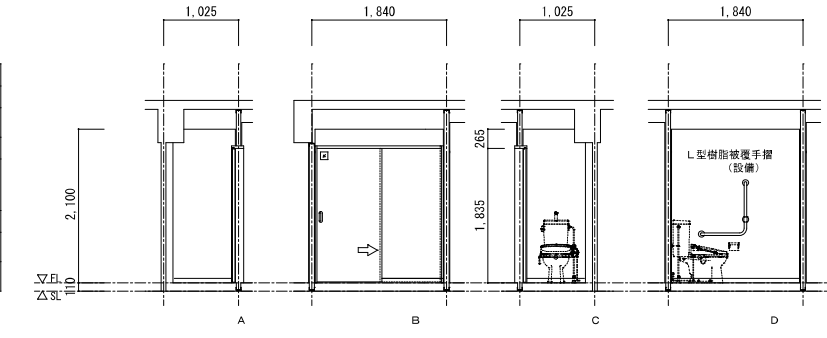
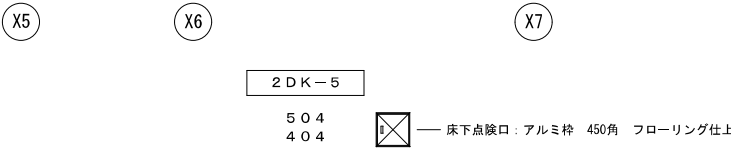
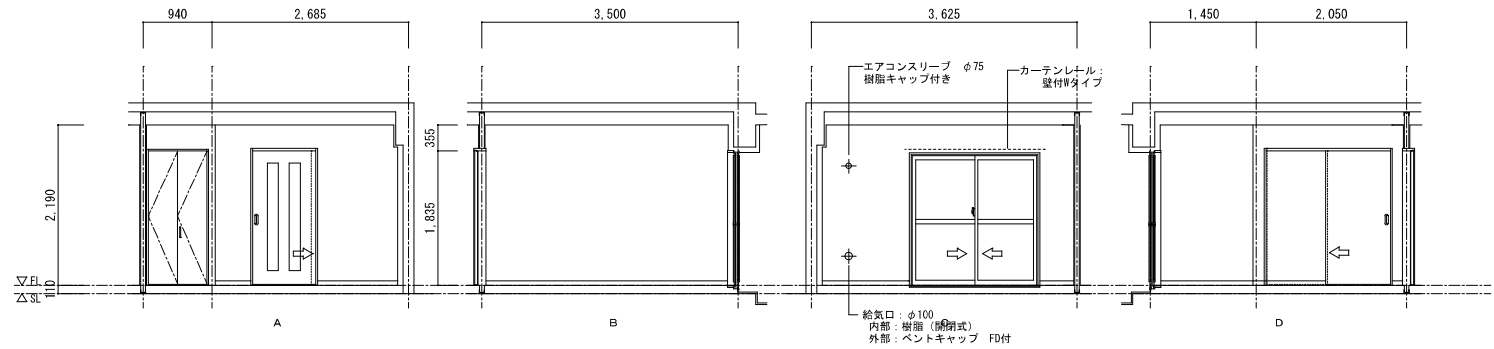
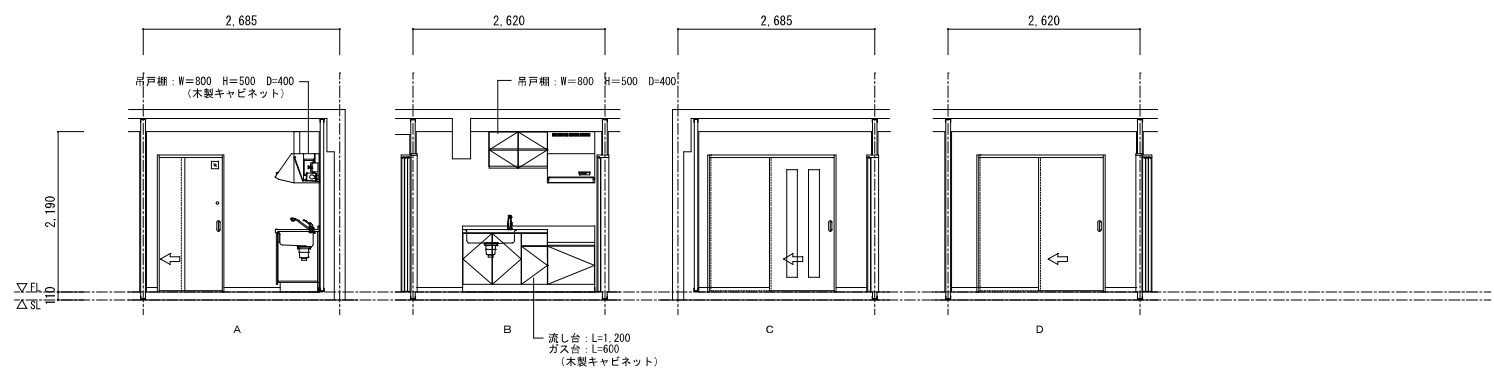
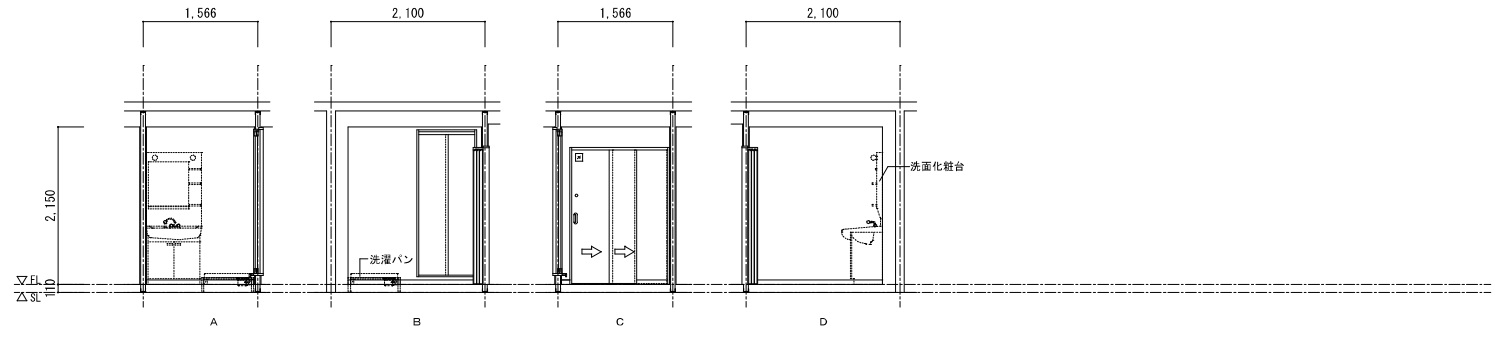
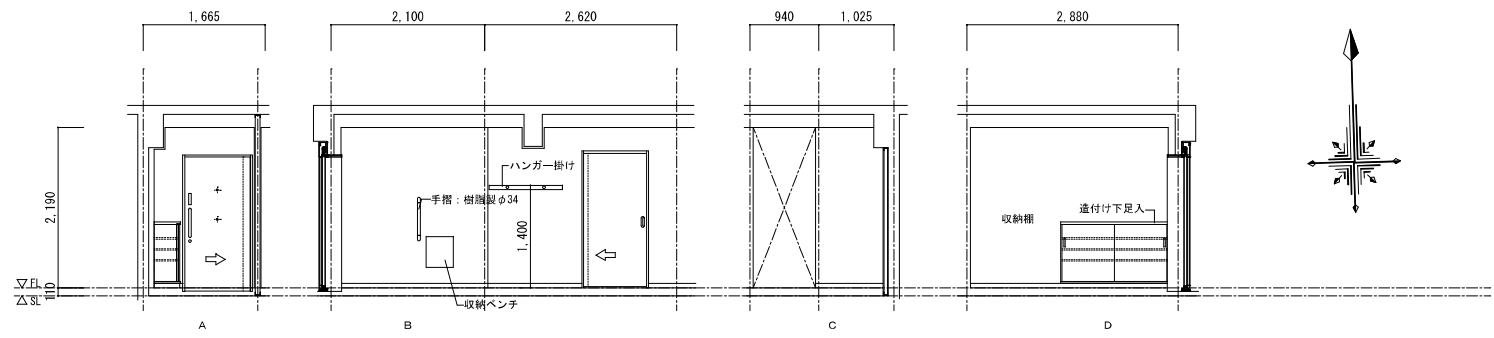
室名	洋室1
高さ	FL±0 CH=2,190
床	畳床+パーティクルボード t=25 複合フローリング t=12 F3a
巾木	V B (木目) B1a
壁	LGS65+GB-R t=12.5下地 ビニルクロス貼り W1a
天井	LGS 19型+GB-R t=9.5 C1a
備考	エアコンスリーブφ75、カーテンレール

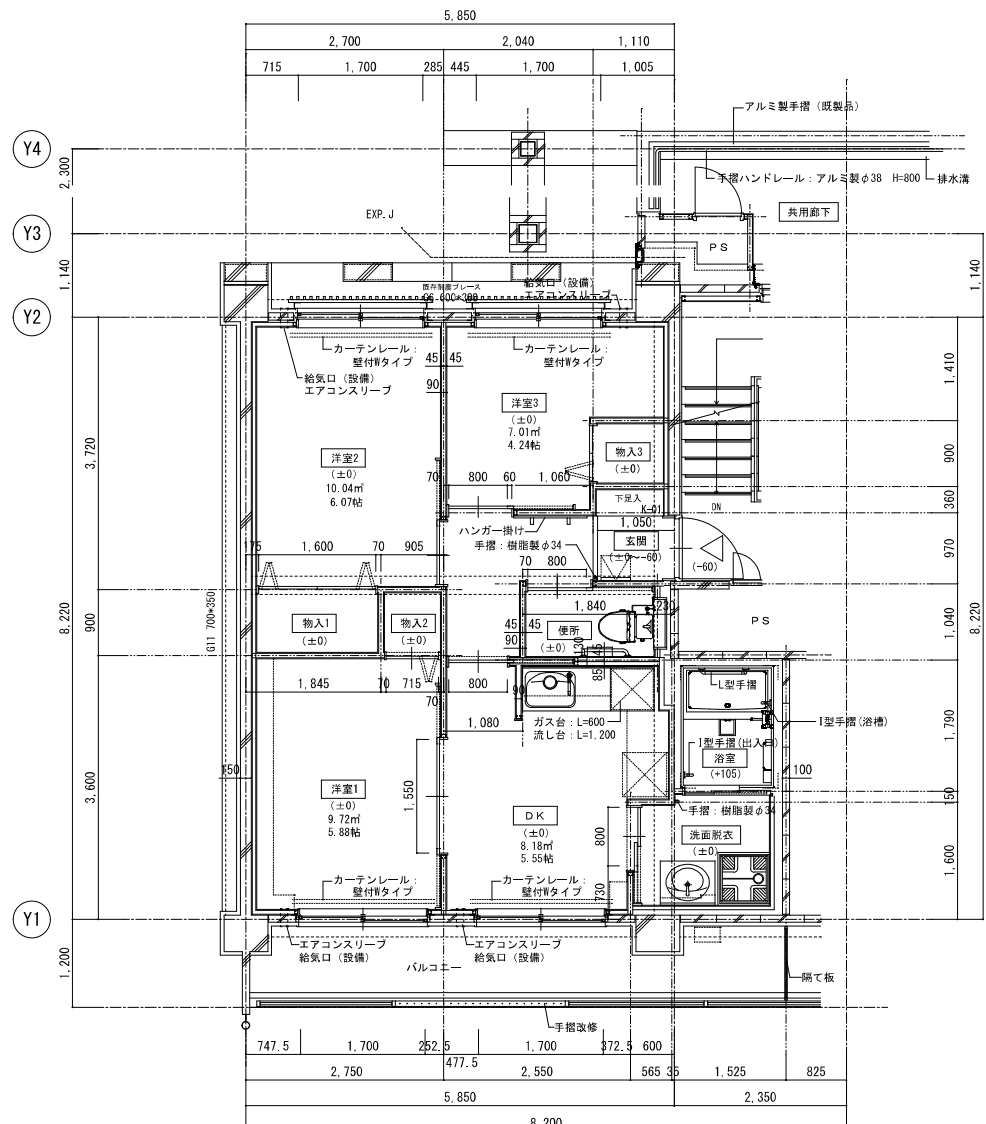
1階～4階 2DK

室名	便所
高さ	FL±0 CH=2,100
床	合板 t=9.0下地 CFシート t=1.8 F3b
巾木	V B B1b
壁	LGS65+GB-S t=12.5下地 防湿ビニルクロス貼り W1b GL工法+GB-S t=12.5下地 防湿ビニルクロス貼り W2b
天井	LGS19型+GB-R t=9.5下地 ビニルクロス貼り C2a
備考	L型樹脂被覆手摺

1階～4階 2DK

室名	洋室2
高さ	FL±0 CH=2,190
床	畳床+パーティクルボード t=25 複合フローリング t=12 F3a
巾木	V B (木目) B1a
壁	LGS65+GB-R t=12.5下地 ビニルクロス貼り W1a
天井	LGS 19型+GB-R t=9.5 C1a
備考	エアコンスリーブφ75、カーテンレール





1階～4階 3DK

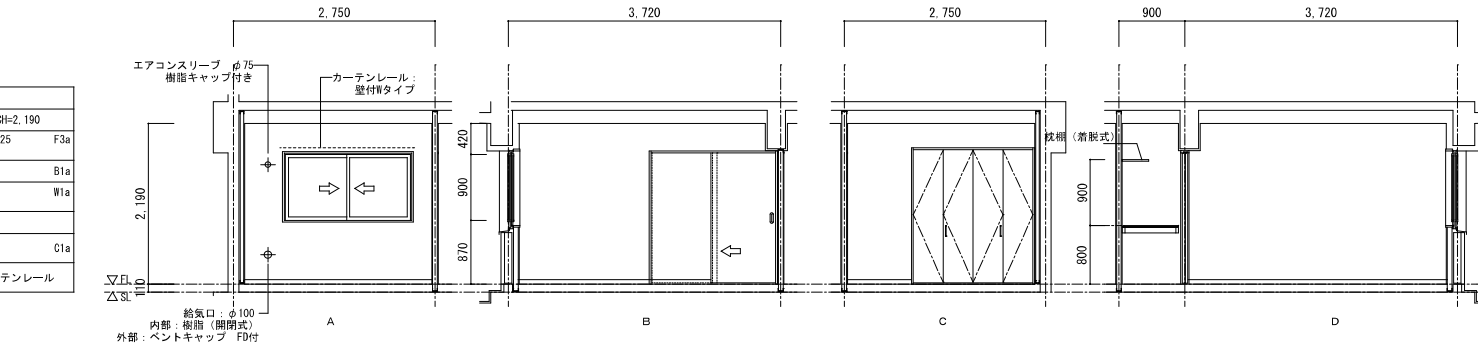
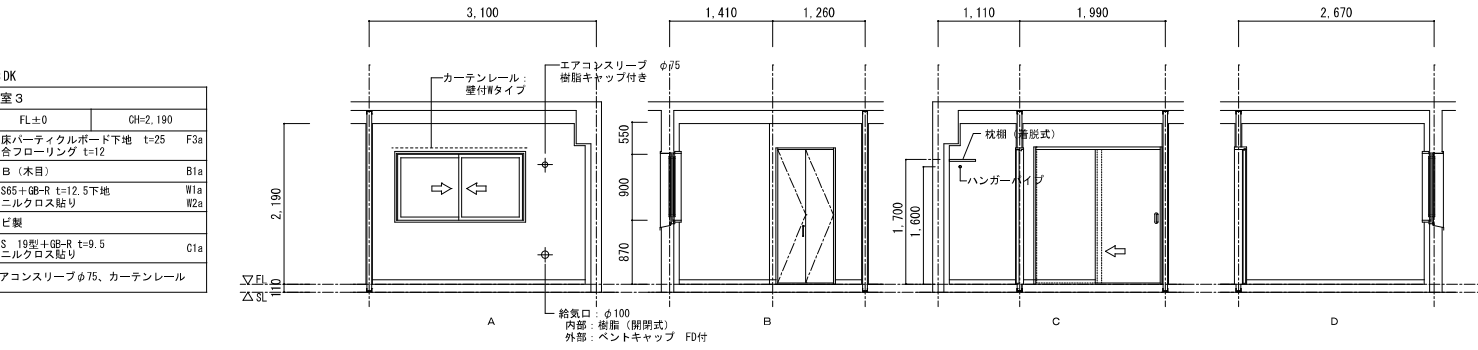
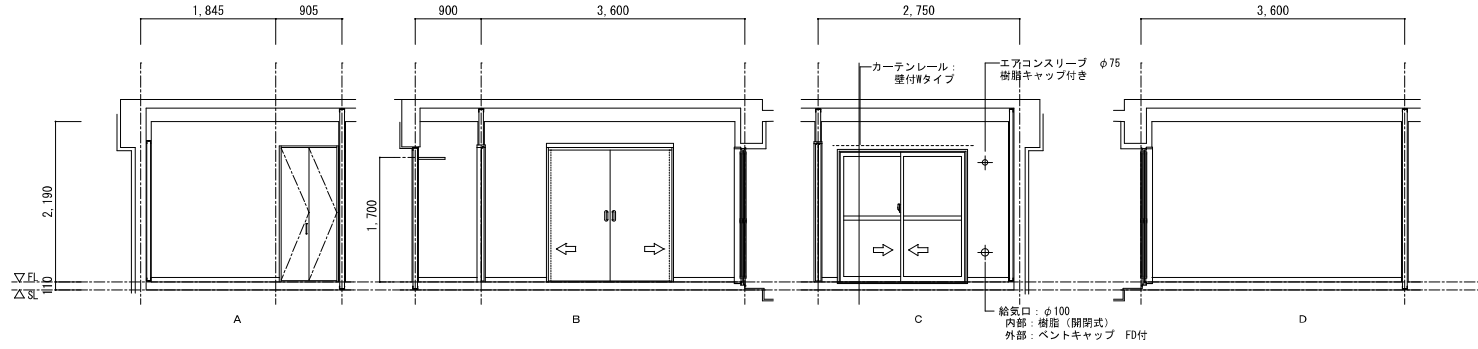
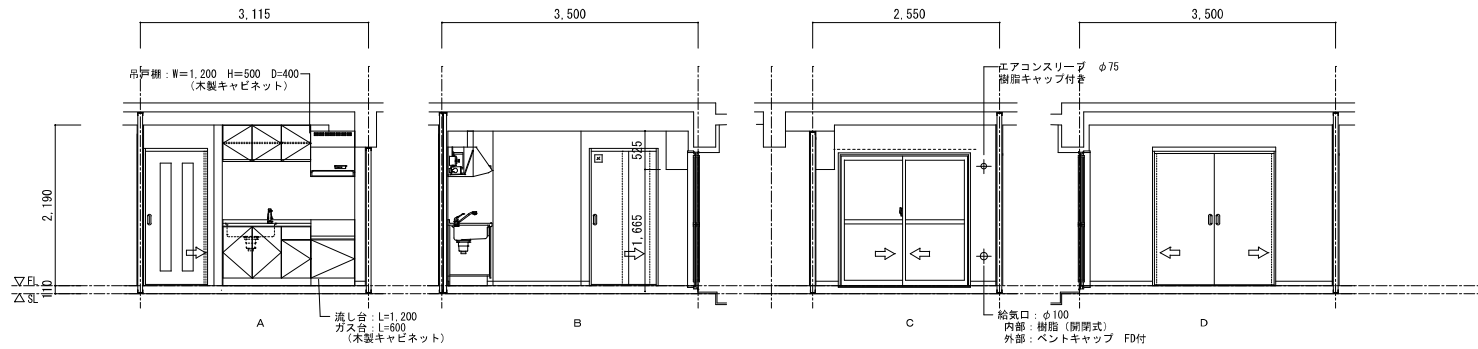
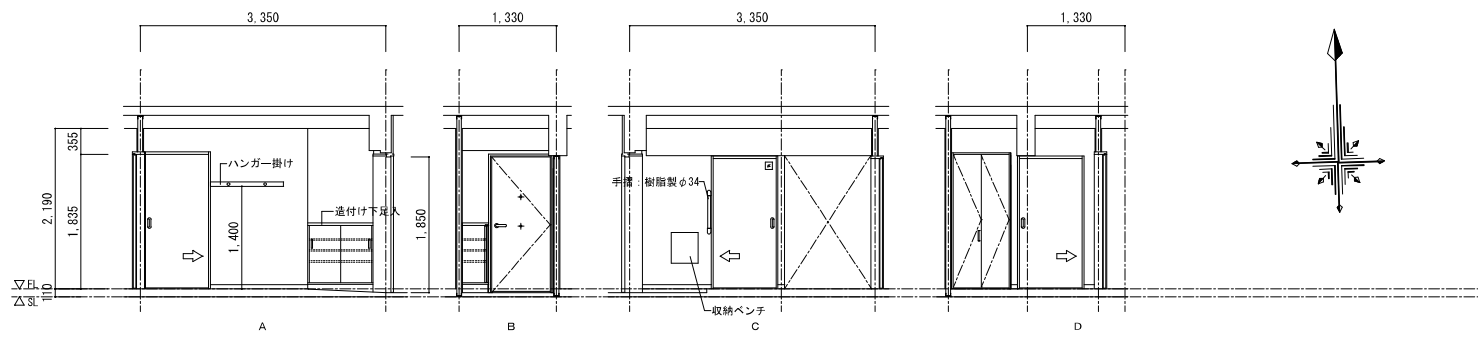
室名	玄関
高さ	FL±0 CH=2,245 CH=2,190
床	レベル調整モルタル塗りの上 N.C. t=2.5 (ビニルシート貼付) 畳床 パーティクルボード t=25 下地 複合フローリング t=12 F3a
巾木	V.B (居間側木目) B1a, B1b
壁	LGS65+GB-S t=12.5下地 ビニルクロス貼り W1a
廻縁	塩ビ製
天井	LGS 19型+GB-D t=9.5 C1b
備考	K-01:下駄箱, I型樹脂手摺

1階～4階 3DK

室名	DK
高さ	FL±0 CH=2,190
床	畳床パーティクルボード下地 複合フローリング t=12 F3a
巾木	V.B (木目) B1a
壁	LGS65+GB-R t=12.5下地 ビニルクロス貼り W1a 流し台廻り: LGS65+GB-S t=12.5下地 化粧タイル貼付 t=6.0 W1c
廻縁	塩ビ製
天井	LGS 19型+GB-R t=9.5 ビニルクロス貼り C1a
備考	給気口φ100

1階～4階 3DK

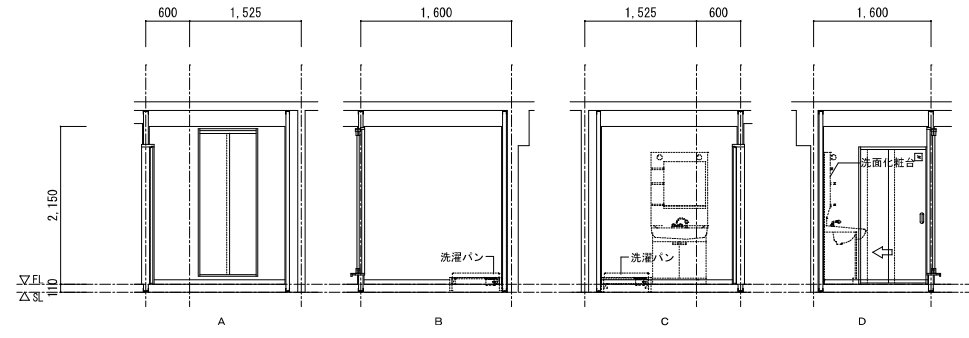
室名	洋室1
高さ	FL±0 CH=2,190
床	畳床パーティクルボード下地 複合フローリング t=12 F3a
巾木	V.B (木目) B1a
壁	LGS65+GB-S t=12.5下地 ビニルクロス貼り W1a W2a
廻縁	塩ビ製
天井	LGS 19型+GB-R t=9.5 ビニルクロス貼り C1a
備考	エアコンスリッパφ75, カーテンレール



3DK
201
205
305

1階～4階 3DK

室名	洗面脱衣
高さ	FL±0 CH=2,150
床	合板 t=9.0下地 CFシート t=1.8 F3b
巾木	V.B B1b
壁	LGS65+GB-S t=12.5下地 防湿ビニルクロス貼り W1b GL工法+GB-S t=12.5下地 防湿ビニルクロス貼り W2b
廻縁	塩ビ製
天井	LGS19型+GB-S t=9.5下地 防湿ビニルクロス貼り C2d
備考	I型樹脂手摺

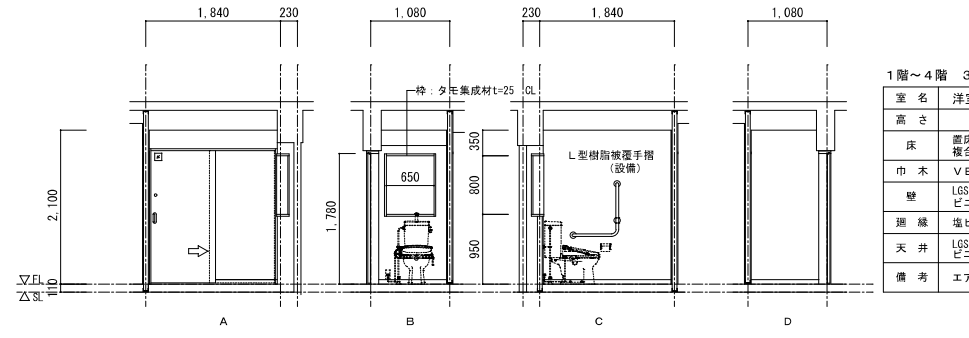


1階～4階 3DK

室名	洋室3
高さ	FL±0 CH=2,190
床	畳床パーティクルボード下地 複合フローリング t=12 F3a
巾木	V.B (木目) B1a
壁	LGS65+GB-R t=12.5下地 ビニルクロス貼り W1a W2a
廻縁	塩ビ製
天井	LGS 19型+GB-R t=9.5 ビニルクロス貼り C1a
備考	エアコンスリッパφ75, カーテンレール

1階～4階 3DK

室名	便所
高さ	FL±0 CH=2,100
床	合板 t=9.0下地 CFシート t=1.8 F3b
巾木	V.B B1b
壁	LGS65+GB-S t=12.5下地 防湿ビニルクロス貼り W1b GL工法+GB-S t=12.5下地 防湿ビニルクロス貼り W2b
廻縁	塩ビ製
天井	LGS19型+GB-R t=9.5下地 ビニルクロス貼り C2a
備考	L型樹脂被覆手摺



1階～4階 3DK

室名	洋室2
高さ	FL±0 CH=2,190
床	畳床パーティクルボード下地 複合フローリング t=12 F3a
巾木	V.B (木目) B1a
壁	LGS65+GB-R t=12.5下地 ビニルクロス貼り W1a
廻縁	塩ビ製
天井	LGS 19型+GB-R t=9.5 ビニルクロス貼り C1a
備考	エアコンスリッパφ75, カーテンレール

