

従前居住者用住宅の立地

長野駅周辺第二土地区画整理事業概要	
施行面積	58.2ha
総事業費	80,290百万円
施行期間	H5年度～R5年度

事業進捗状況(R2.3末現在)	
仮換地指定率	96.7%
建物移転率	99.9%
公共施設整備率	99.7%

国道19号
バスターミナル
八十二銀行
ターミナル南通り

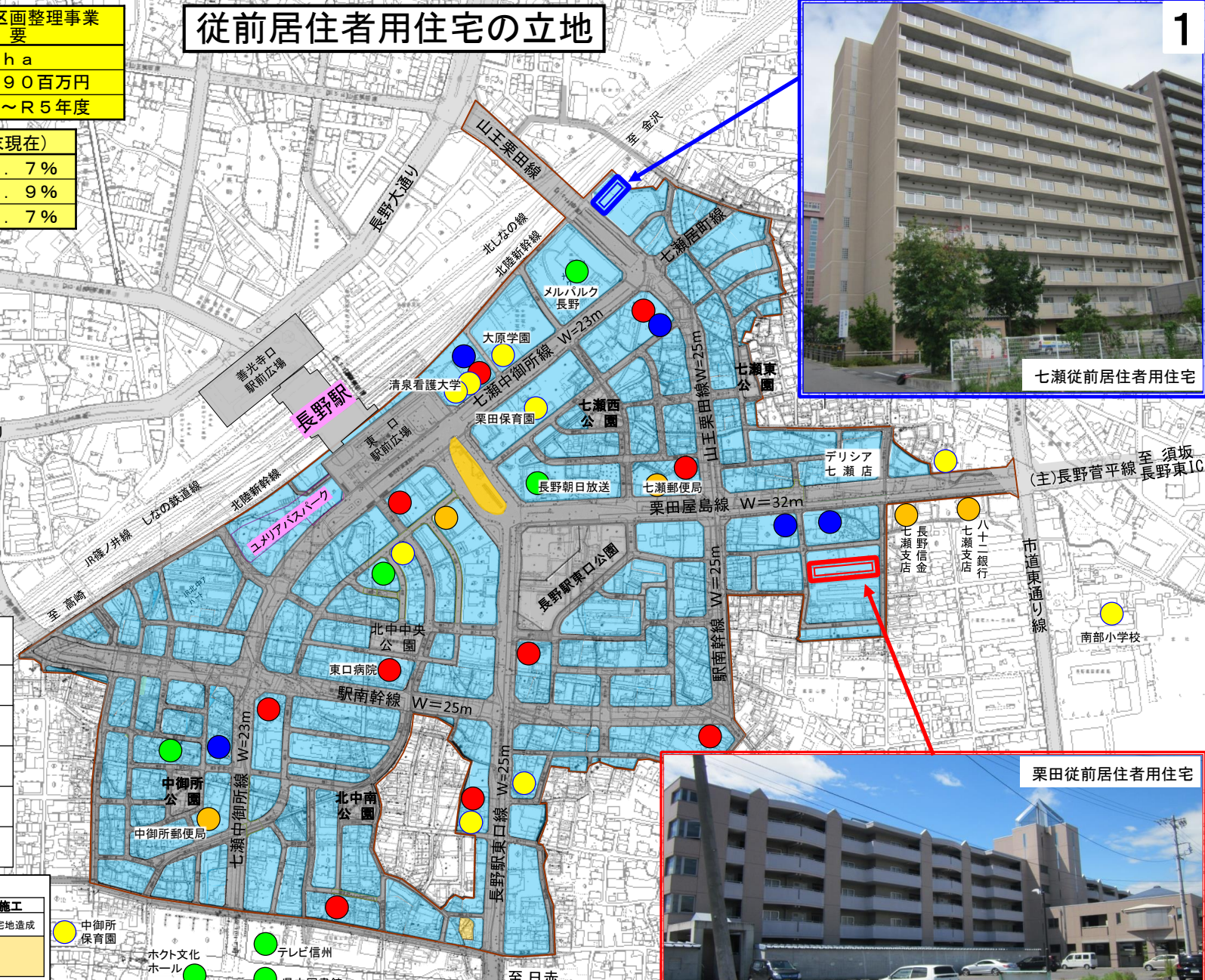
日常生活に不可欠な施設

医療施設	●
金融機関	●
教育施設	●
福祉施設	●
文化施設	●

凡例

整備済		R2年度施工	
公共施設	宅地造成	公共施設	宅地造成

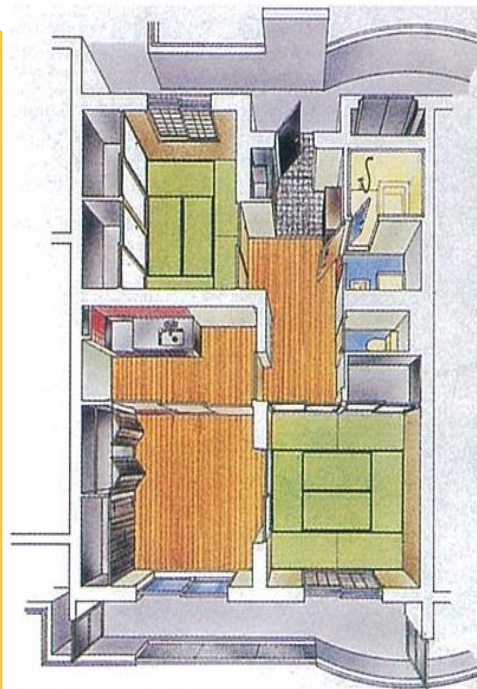
● 中御所保育園 ● ホクト文化ホール ● テレビ信州 ● 県立図書館



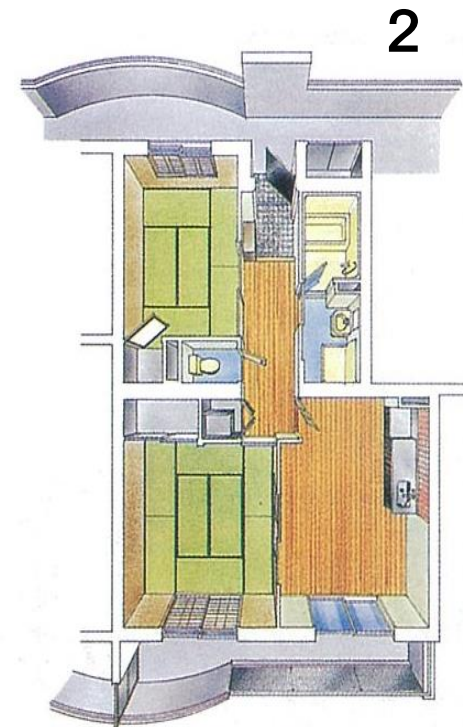
施設の概要

① 栗田従前居住者用住宅

- ・竣工 平成8年3月(23年経過)
- ・構造 鉄筋コンクリート造5階建て
- ・建設費 1,226,500千円(補助額 300,000千円)
- ・設備等 エレベーター1基、集会室、駐車場 平場50台
- ・住戸 3K(74㎡) 70,000円/月 40戸
2DK(60㎡) 60,000円/月 10戸 計50戸
- ・賃貸入居者 11戸
(うち所得158千円以下 9世帯…減免6世帯)



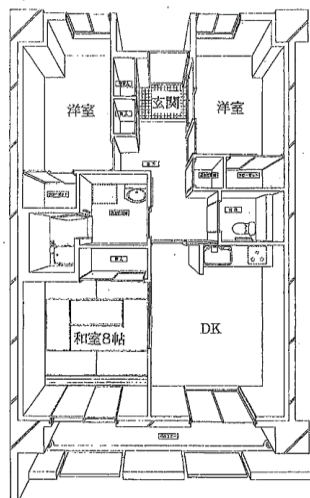
3Kタイプ(74㎡)40戸



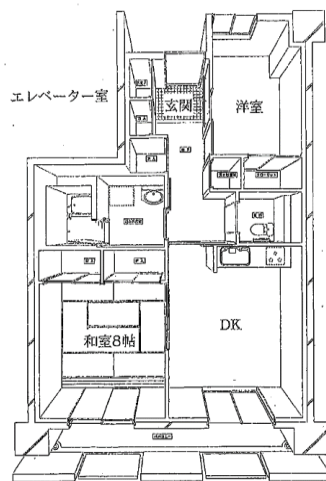
2DKタイプ(60㎡)10戸

②七瀬従前居住者用住宅

- ・竣工 平成14年9月(17年経過)
- ・構造 鉄骨鉄筋コンクリート造11階建て
- ・建設費 1,154,076千円(補助額 536,230千円)
- ・設備等 エレベーター1基、集会室、駐車場50台(一部立駐)
- ・住戸 3DK(79m²) 80,000円/月 40戸(車いす対応2戸)
2DK(70m²) 70,000円/月 10戸 計50戸
- ・賃貸入居者 4戸
(うち所得158千円以下 3世帯…減免1世帯)



3DKタイプ (79.40m²) 40戸
(うち身体障害者対応2戸)



2DKタイプ (69.86m²) 10戸

従前居住者用住宅の入居者の状況

平成23年4月 時点

4

	総戸数	入居戸数	内 訳				空き戸数
			事業関連	事業関連(賃貸)	被災者	(移住促進)	
栗 田	50	42	24	18			8
七 瀬	50	41	39	2			9
合 計	100	83	42	20			17

令和2年9月30日現在

	総戸数	入居戸数	内 訳				空き戸数
			事業関連	事業関連(賃貸)	被災者	(移住促進)	
栗 田	50	28	3	11	14	(0)	22
七 瀬	38	14	0	4	10	(12)	24
合 計	88	42	3	15	24	(12)	46

※七瀬従前の総戸数・入居戸数・空き戸数は、移住促進住宅(12戸)を除く。

令和3年4月時点の見込み

長野駅周辺土地区画整理事業の進捗により、従前居住者用住宅としての役割は終えている。

	総戸数	入居戸数	内 訳				空き戸数
			事業関連	事業関連(賃貸)	被災者	(移住促進)	
栗 田	50	20	3	11	6	(0)	30
七 瀬	38	8	0	4	4	(12)	30
合 計	88	28	3	15	10	(12)	60