

災害公営住宅美濃和田団地整備事業

事業目的

令和元年東日本台風により被災し、自力で住まいの再建が困難な被災者が安定した生活を取り戻せるよう、災害公営住宅を整備するもの。

事業概要

- 所在地：長野市豊野町石679番地1外 敷地面積：6,888.28㎡
- 規模・構造：E棟（57戸）：3,069.89㎡、鉄筋コンクリート造4階建て
F棟（16戸）：1,114.48㎡、鉄筋コンクリート造4階建て
集会所：82.81㎡、木造平屋建て
その他（外構）：駐車場76台、通路、駐輪場73台、物置73戸、ごみ置き場
- 整備手法：公募型プロポーザル方式（買取型）、買入れ価格：1,696,640,000円
- 契約相手：守谷・松代・アーキプラン特定建設工事共同企業体
- 災害対策：床面の嵩上げ（住棟、受水槽）、屋上（一時避難場所）、エレベーター（ピット浸水管制運転）
太陽光発電設備（非常用コンセント共）、かまどベンチ、マンホールトイレ
- その他：雨水貯留槽、床埋設式降下型避難機器
- 外周道路：舗装幅員4~6m×延長288m、工事価格：46,541,000円、敷地側に広げ周辺の交通へ配慮した
- 解体工事：既存美濃和田団地、コンクリートブロック造平屋建て、9棟、37戸、工事価格：32,725,000円

①受水槽
水害時にも水道水を供給できるよう嵩上げしている。E棟15㎡、F棟6㎡。

②かまどベンチ
通常はベンチとして使用し、有事の際はかまどとして使用できる。

③集会所
入居者及び近隣住民の交流の場及びボランティア支援の場として使用できる。約82㎡。

④雨水貯留槽
一時的に雨水を溜め徐々に川へ放流することで放流河川の負担を軽減する。E棟約19.8㎡、F棟約10.2㎡。

⑤太陽光発電設備
太陽光で発電し共用部の電力として活用し、災害時は非常用コンセントの電源としても利用できる。8kW。

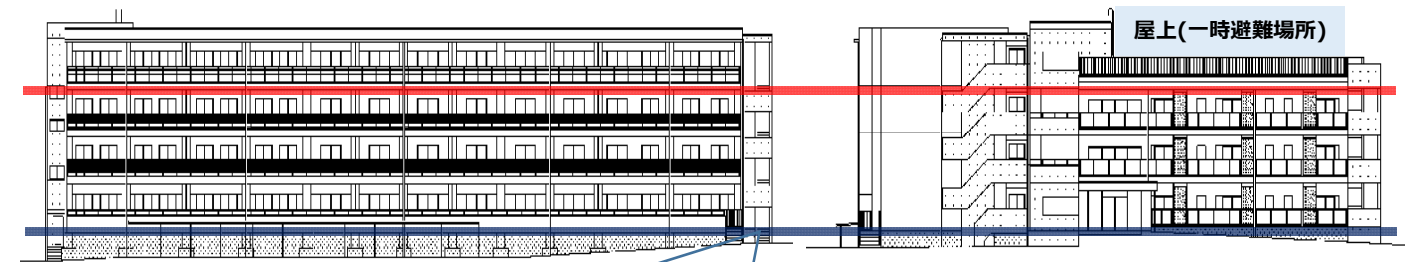
⑥マンホールトイレ
災害時に、マンホールの上に設置することで、仮設トイレとして利用できる。

建設経過

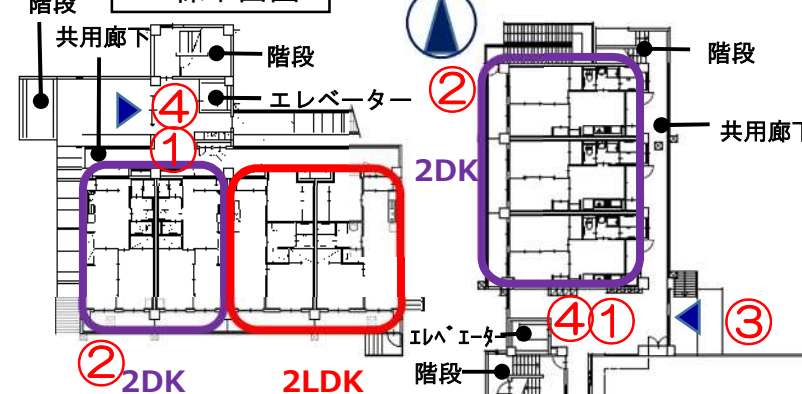
- 公告：令和2年5月29日
- 参加表明書受付：令和2年5月29日～令和2年6月19日
- 技術提案書提出：令和2年6月26日～令和2年8月11日
- 優先交渉権者の選定：令和2年9月1日
- 優先交渉権者の公表：令和2年9月2日
- 基本協定の締結：令和2年9月30日
- 設計業務：令和2年9月～令和3年1月
- 売買契約の締結：令和3年2月25日
- 工事：令和3年2月～令和3年11月
- 引渡し：令和3年11月19日
- 入居：令和3年12月～



屋上（一時避難場所）
逃げ遅れた場合に、一時的に避難することができる安全な場所を、確保した。約200㎡。

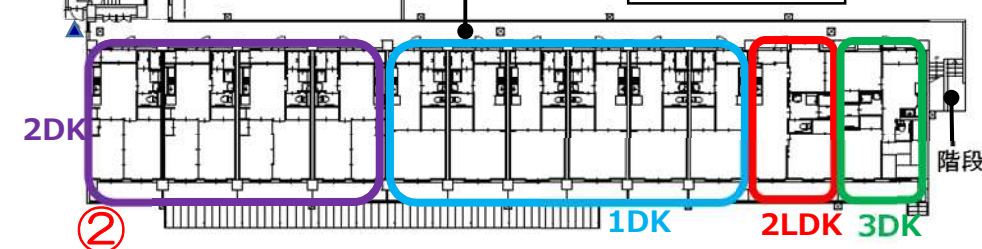


F棟平面図



| | E棟 | F棟 | 計 |
|------|-----|-----|-----|
| 1DK | 24戸 | | 24戸 |
| 2DK | 25戸 | 8戸 | 33戸 |
| 2LDK | 4戸 | 8戸 | 12戸 |
| 3DK | 4戸 | | 4戸 |
| 計 | 57戸 | 16戸 | 73戸 |

E棟平面図



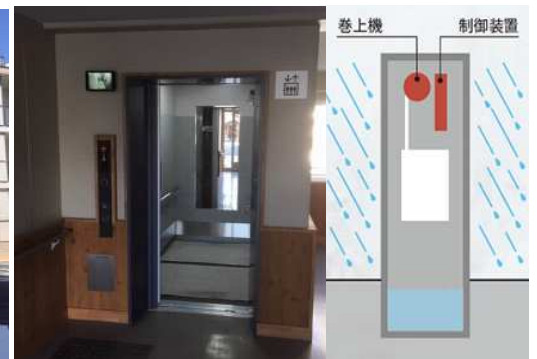
①集合郵便受け・宅配ボックス



②床埋設式降下型避難機器



③E棟メインエントランス



④エレベーター ピット浸水管制運転

災害公営住宅美濃和田団地整備事業

住戸内設置設備

【家賃】

| | | | | |
|-----|----------------|------|----------------|---------------------------------------|
| 1DK | 15,900~42,200円 | 2LDK | 24,300~64,400円 | ※入居から3年まで（3年経過後は収入によって記載の上限を超える場合がある） |
| 2DK | 19,800~52,600円 | 3DK | 24,100~64,000円 | |

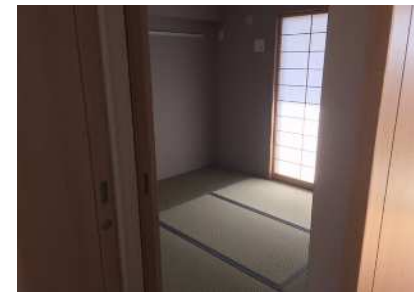
| 間取り図 | 1DK | 2DK | 2LDK | 3DK |
|------|---|--|--|--|
| | 浴室 玄関 洗面 DK 収納 6.5帖 洋室 8.9帖 バルコニー | 玄関 浴室 DK 7.6帖 洗面 ML 収納 洋室 7.1帖 洋室 5.5帖 バルコニー | 洋室 玄関 5.5帖 収納 浴室 洗面 収納 ML LDK 13.2帖 洋室 7.0帖 バルコニー | 洋室 玄関 5.5帖 DK 8.3帖 収納 洗面 浴室 収納 ML 洋室 6.9帖 和室 4.5畳 バルコニー |
| タイプ | 1DK | 2DK | 2LDK | 3DK |
| 床面積 | 38.4㎡ (11.6坪) | 47.6㎡ (14.4坪) | 58.0㎡ (17.6坪) | 57.8㎡ (17.5坪) |



DK



洋室



和室 (3DKのみ)



便所



洗面所
洗面化粧台
洗濯機パン



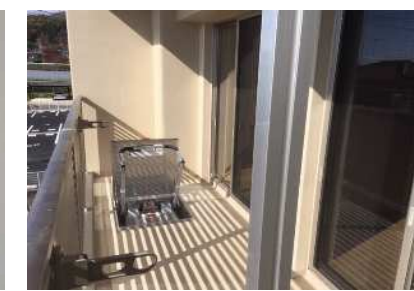
浴室



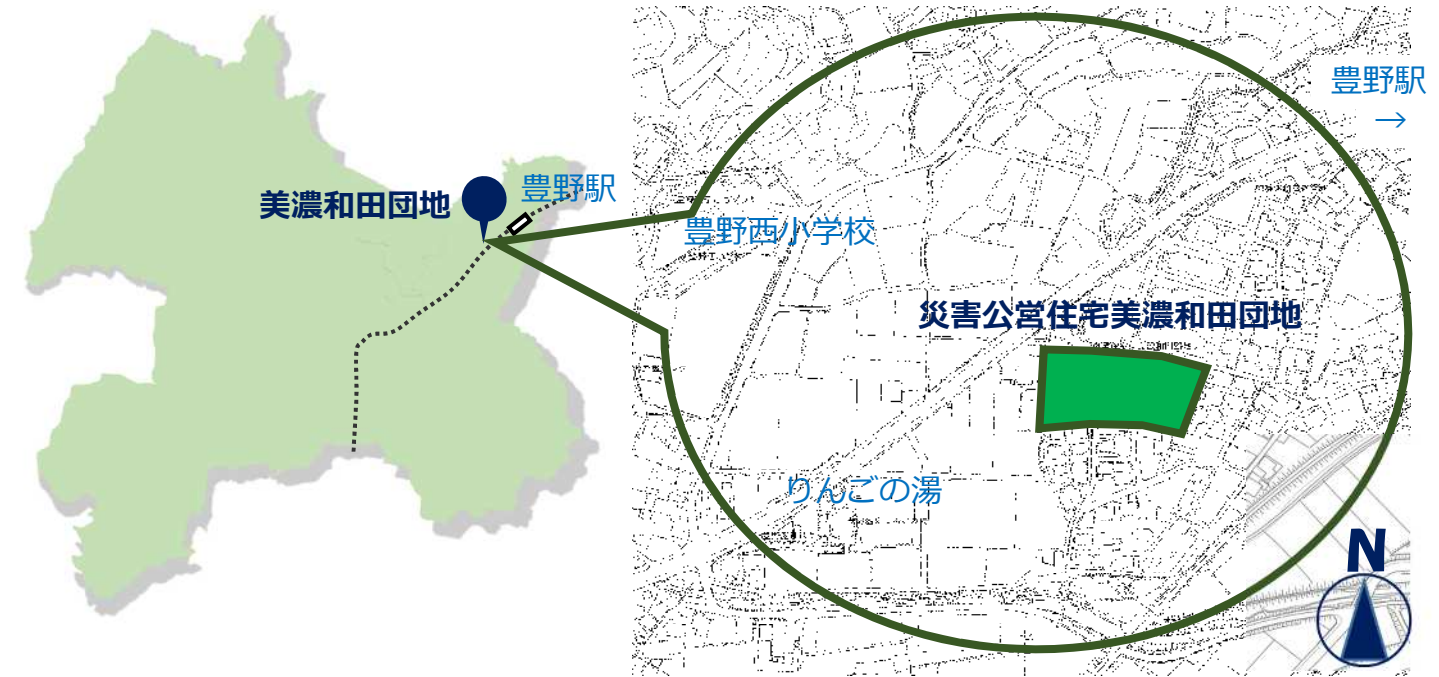
玄関
折り畳み式ベンチ (使用時)
手すり



戸外表示器 (インターホン子機)
住宅情報盤 (インターホン親機)



バルコニー



長野市建設部住宅課