

長野市域の温室効果ガス排出量

資料 1-1

2020年時点における推計・将来予想

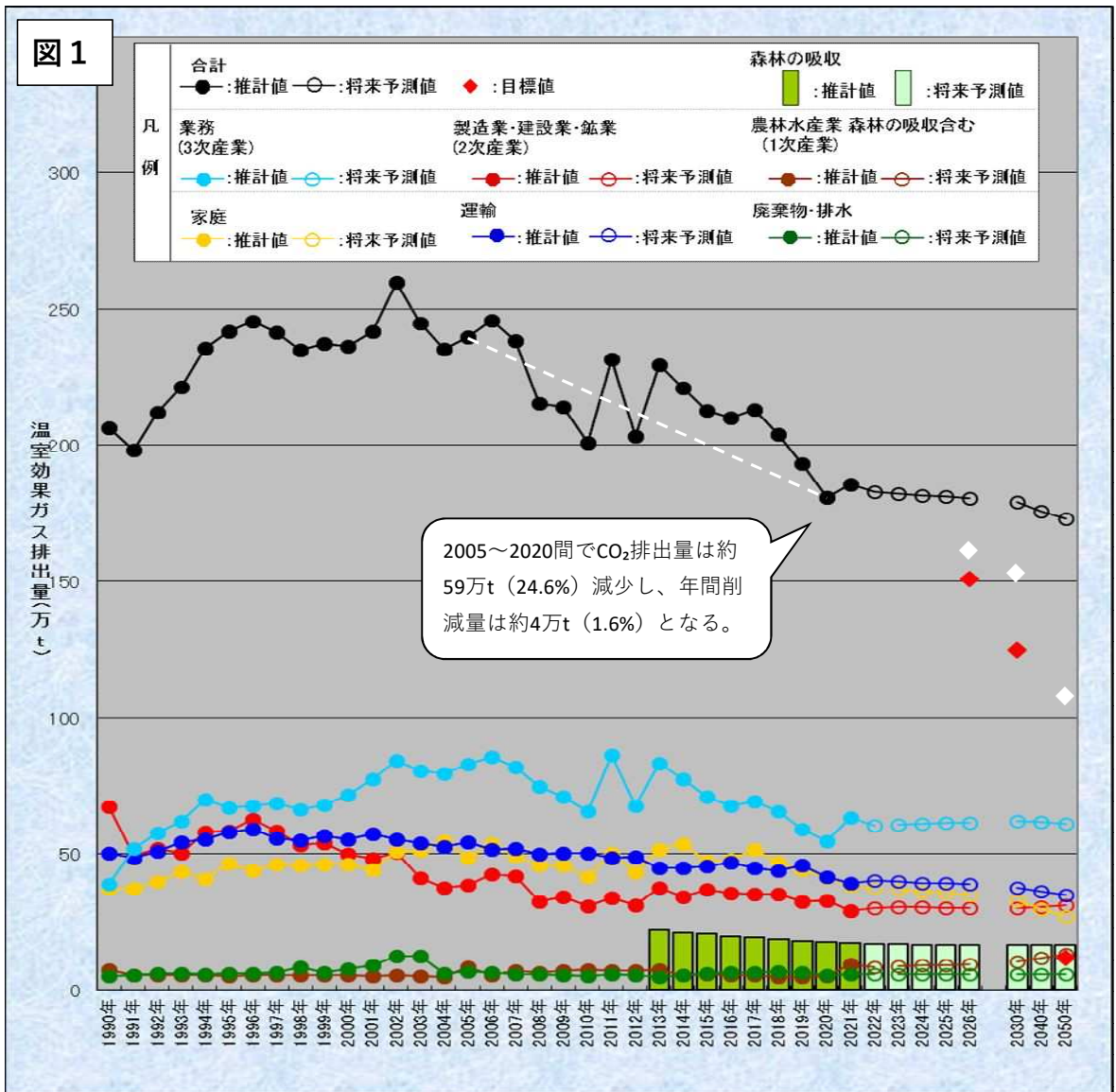
(主要な統計データの入力終了時点)

【表1】

温室効果ガス排出量 <CO₂換算> (t)

1990年	1991年	1992年	1993年	1994年	1995年	1996年	1997年	1998年	1999年
2,063,728	1,983,939	2,119,531	2,216,407	2,357,823	2,416,565	2,454,095	2,413,355	2,349,206	2,374,833
2000年	2001年	2002年	2003年	2004年	2005年	2006年	2007年	2008年	2009年
2,363,360	2,418,619	2,597,236	2,446,775	2,354,069	2,397,378	2,457,019	2,382,795	2,155,104	2,140,945
2010年	2011年	2012年	2013年	2014年	2015年	2016年	2017年	2018年	2019年
2,010,325	2,316,017	2,032,939	2,295,624	2,211,259	2,127,108	2,100,197	2,130,858	2,038,780	1,932,767
2020年	2021年	2022年	2023年	2024年	2025年	2026年	2030年	2040年	2050年
1,807,720	1,854,949	1,827,111	1,821,393	1,815,609	1,810,858	1,805,762	1,790,700	1,756,961	1,730,389

注1)黄色セルの年は、既存データにより推計される確定値 黄緑色のセルの年は、現時点での暫定値 緑色セルの年は、将来予測値。
 2)最新の知見・データにより過去の排出量の値を変更する場合があります。 3)表の値には、森林の吸収分は含まれておりません。



【表2】

部門(大分類)	2005 (基準年)	2016	2017	2018	2019	2020	2021 (推計値)
製造業・建設業・鉱業(2次産業)	384,403	354,575	351,487	352,934	325,348	327,958	292,219
業務(3次産業)	830,503	676,290	693,894	658,909	591,462	546,457	632,386
農林水産業(1次産業)	84,265	55,144	54,748	49,687	49,099	50,259	97,013
家庭	486,424	478,801	514,566	468,107	442,820	412,483	382,500
運輸	543,943	469,899	449,357	439,131	459,127	413,753	392,087
廃棄物・排水	67,840	65,488	66,805	70,012	64,911	56,809	58,744
合計	2,397,378	2,100,197	2,130,858	2,038,780	1,932,767	1,807,720	1,854,949
排出係数(電力)	0.452	0.480	0.472	0.452	0.424	0.377	0.382

長野市域の温室効果ガス排出量

2020年時点における推計・将来予想

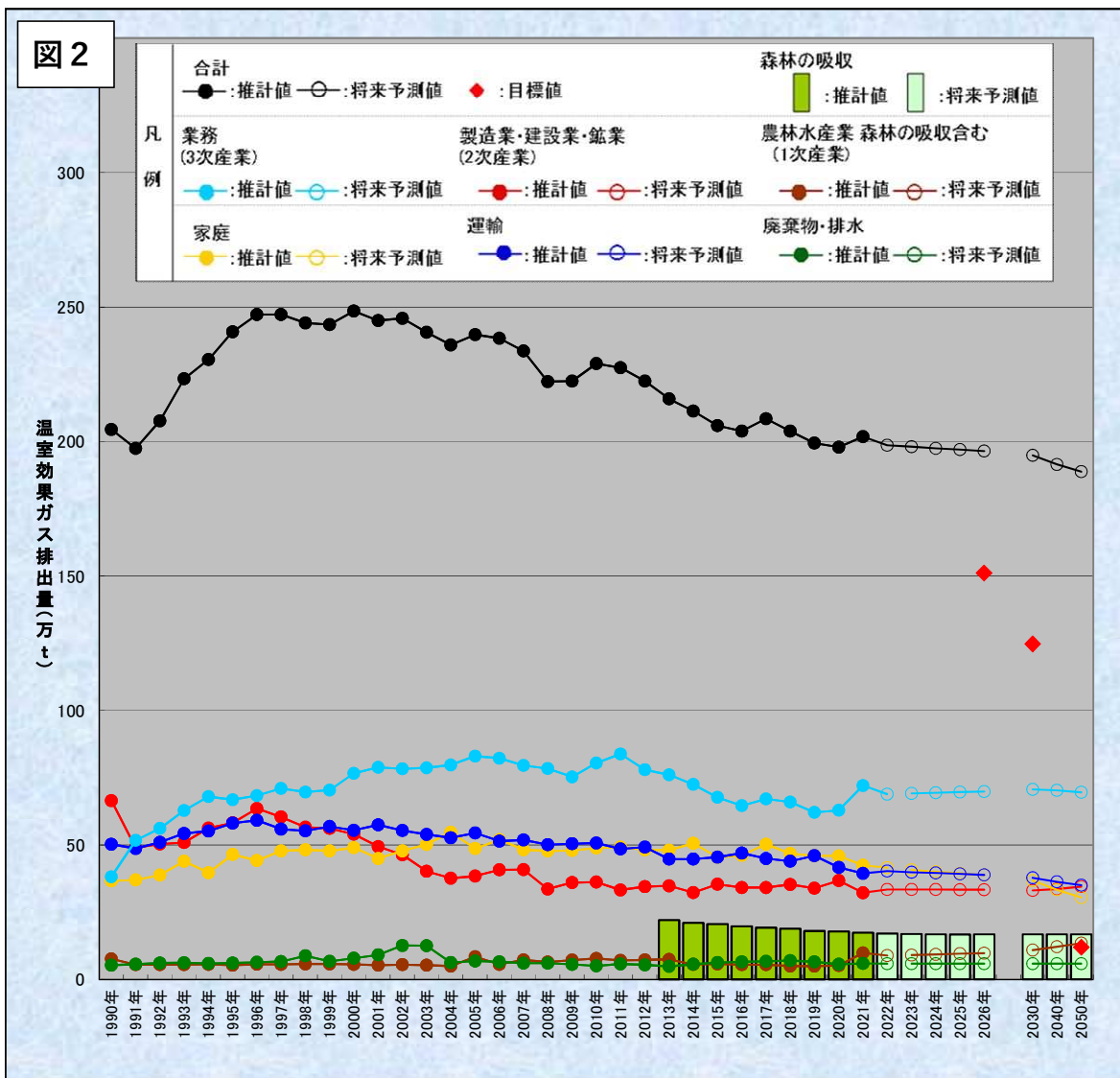
(主要な統計データの入力終了時点)

【表3】

温室効果ガス排出量〈CO₂換算〉(t)

1990年	1991年	1992年	1993年	1994年	1995年	1996年	1997年	1998年	1999年
2,044,846	1,974,069	2,076,623	2,233,425	2,304,959	2,408,138	2,471,988	2,471,738	2,440,395	2,434,506
2000年	2001年	2002年	2003年	2004年	2005年	2006年	2007年	2008年	2009年
2,485,059	2,450,131	2,457,910	2,406,276	2,358,969	2,397,378	2,384,274	2,336,458	2,222,828	2,224,031
2010年	2011年	2012年	2013年	2014年	2015年	2016年	2017年	2018年	2019年
2,289,845	2,274,436	2,224,795	2,158,302	2,113,129	2,059,208	2,038,138	2,084,431	2,038,780	1,994,163
2020年	2021年	2022年	2023年	2024年	2025年	2026年	2030年	2040年	2050年
1,978,546	2,018,128	1,986,135	1,980,251	1,974,323	1,969,444	1,964,234	1,948,809	1,914,488	1,887,540

注1)黄色セルの年は、既存データにより推計される確定値 黄緑色のセルの年は、現時点での暫定値 緑色セルの年は、将来予測値。
 2)最新の知見・データにより過去の排出量の値を変更する場合があります。 3)表の値には、森林の吸収分は含まれておりません。



【表4】

部門(大分類)	2005 (基準年)	2016	2017	2018	2019	2020	2021 (推計値)
製造業・建設業・鉱業(2次産業)	384,403	341,382	341,781	352,934	339,085	366,932	322,110
業務(3次産業)	830,503	646,056	670,434	658,909	621,356	629,181	720,344
農林水産業(1次産業)	84,265	54,892	54,494	49,687	49,427	51,315	98,673
家庭	486,424	461,213	502,128	468,107	459,466	458,451	424,183
運輸	543,943	469,109	448,789	439,131	459,919	415,859	394,074
廃棄物・排水	67,840	65,488	66,805	70,012	64,911	56,809	58,744
合計	2,397,378	2,038,138	2,084,431	2,038,780	1,994,163	1,978,546	2,018,128