

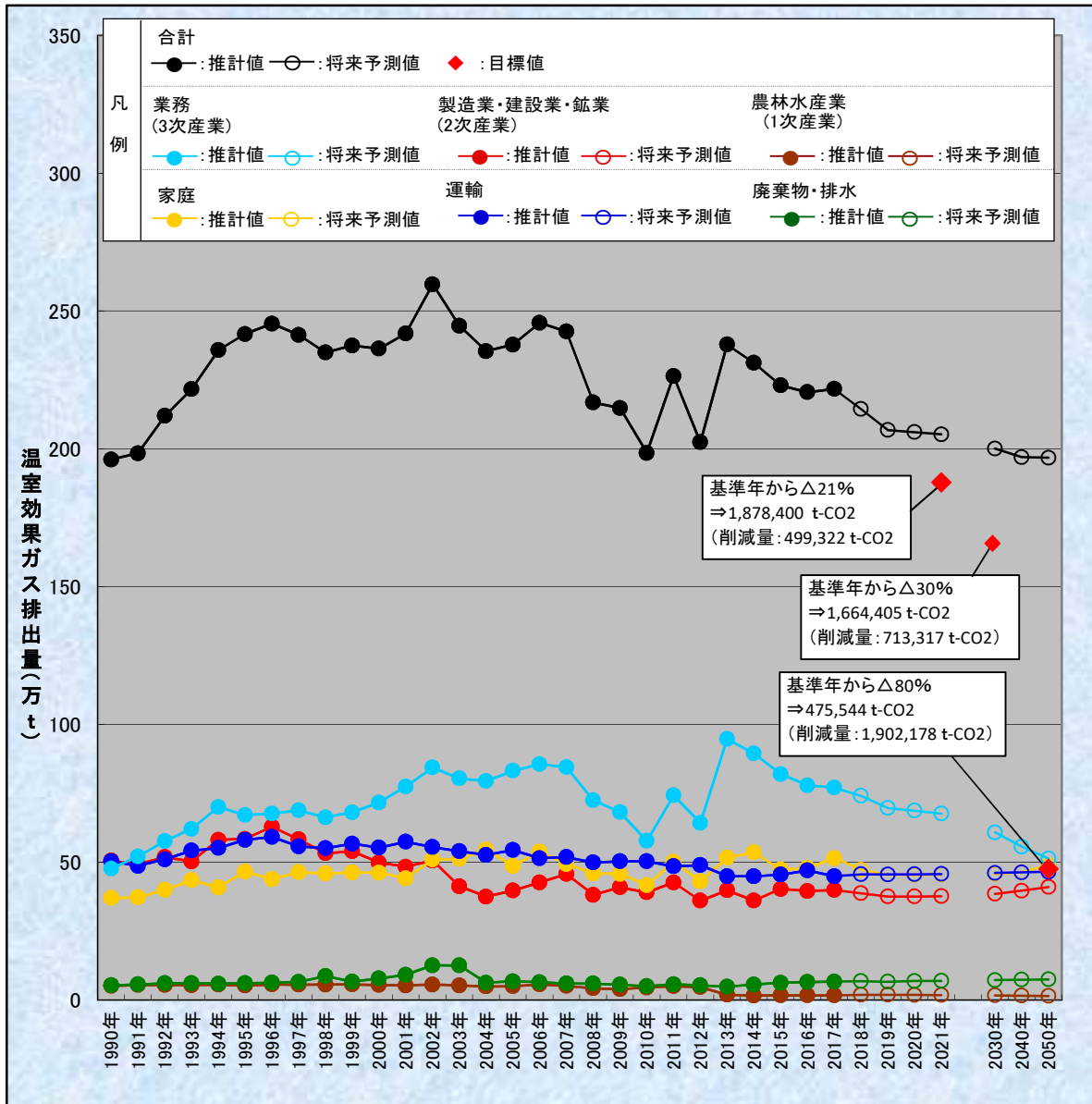
長野市の温室効果ガス排出量

【資料 1-1】

2017年時点における推計・将来予測

温室効果ガス排出量<CO₂換算>(t)

1990年	1991年	1992年	1993年	1994年	1995年	1996年	1997年	1998年	1999年
1,961,265	1,983,939	2,119,531	2,216,407	2,357,823	2,416,565	2,454,095	2,413,355	2,349,206	2,374,833
2000年	2001年	2002年	2003年	2004年	2005年	2006年	2007年	2008年	2009年
2,363,360	2,418,619	2,597,236	2,446,775	2,354,069	2,377,722	2,457,019	2,425,587	2,167,869	2,148,152
2010年	2011年	2012年	2013年	2014年	2015年	2016年	2017年	2018年	2019年
1,984,559	2,264,240	2,024,120	2,378,491	2,311,778	2,230,348	2,205,391	2,217,441	2,144,405	2,067,958
2020年	2021年	2030年	2040年	2050年	注1)灰色セルの年は、既存データによる推計値 黒色セルの年は、将来予測値。 注2)最新の知見・データにより過去の排出量の値を変更する場合があります。 注3)表の値には、森林の吸収分は含まれておりません。				
2,060,462	2,052,540	2,001,169	1,969,927	1,967,766					



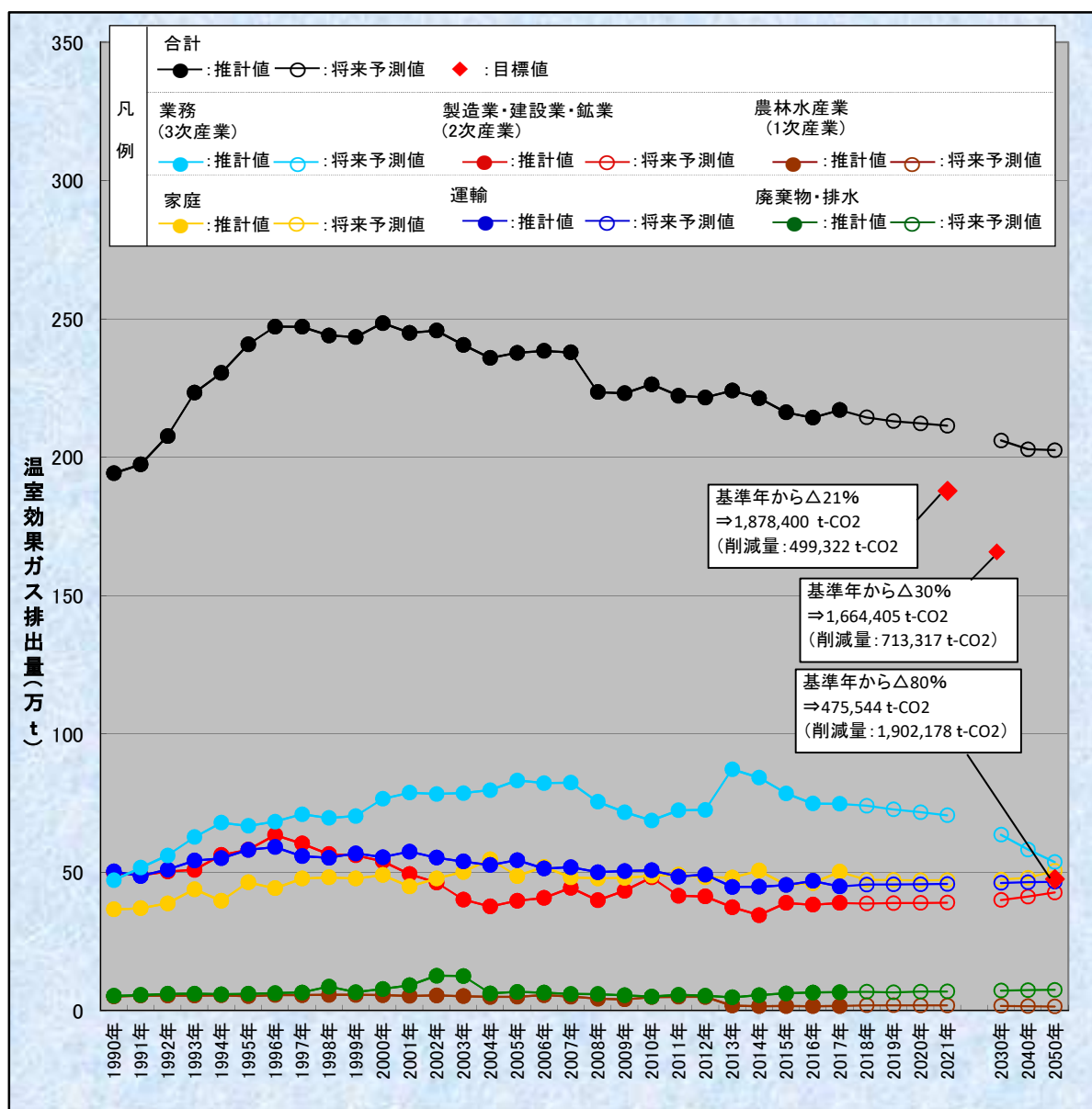
部門(大分類)	2005 (基準年)	2013	2014	2015	2016	2017	2018 (推計値)
製造業・建設業・鉱業(2次産業)	397,268	398,174	360,403	402,892	395,481	399,118	387,446
業務(3次産業)	831,784	946,848	894,428	819,721	779,048	770,675	740,520
農林水産業(1次産業)	50,463	19,429	16,578	17,030	16,674	16,920	19,481
家庭	486,424	516,717	535,417	473,095	478,801	514,566	472,739
運輸	543,943	449,073	448,886	454,901	469,899	449,357	455,999
廃棄物・排水	67,840	48,251	56,067	62,709	65,488	66,805	68,220
合計	2,377,722	2,378,491	2,311,778	2,230,348	2,205,391	2,217,441	2,144,405
排出係数	0.452	0.509	0.494	0.482	0.480	0.472	0.452

長野市の温室効果ガス排出量

2017年時点における推計・将来予測

温室効果ガス排出量<CO₂換算>(t)

1990年	1991年	1992年	1993年	1994年	1995年	1996年	1997年	1998年	1999年
1,942,383	1,974,069	2,076,623	2,233,425	2,304,959	2,408,138	2,471,988	2,471,738	2,440,395	2,434,506
2000年	2001年	2002年	2003年	2004年	2005年	2006年	2007年	2008年	2009年
2,485,059	2,450,131	2,457,910	2,406,276	2,358,969	2,377,722	2,384,274	2,379,249	2,235,595	2,231,239
2010年	2011年	2012年	2013年	2014年	2015年	2016年	2017年	2018年	2019年
2,264,079	2,222,660	2,215,977	2,241,169	2,213,648	2,162,448	2,143,332	2,171,014	2,144,405	2,130,199
2020年	2021年	2030年	2040年	2050年	注1)灰色セルの年は、既存データによる推計値 黒色セルの年は、将来予測値。 2)最新の知見・データにより過去の排出量の値を変更する場合があります。 3)表の値には、森林の吸収分は含まれておりません。				
2,122,377	2,114,166	2,061,098	2,028,775	2,025,866					



部門(大分類)	2005 (基準年)	2013	2014	2015	2016	2017	2018 (推計値)
製造業・建設業・鉱業(2次産業)	397,268	373,802	345,397	389,138	382,770	389,258	387,446
業務(3次産業)	831,784	872,663	842,071	785,314	748,372	747,344	740,520
農林水産業(1次産業)	50,463	18,505	16,081	16,698	16,381	16,690	19,481
家庭	486,424	480,493	506,315	454,540	461,213	502,128	472,739
運輸	543,943	447,456	447,716	454,048	469,109	448,789	455,999
廃棄物・排水	67,840	48,251	56,067	62,709	65,488	66,805	68,220
合計	2,377,722	2,241,169	2,213,648	2,162,448	2,143,332	2,171,014	2,144,405