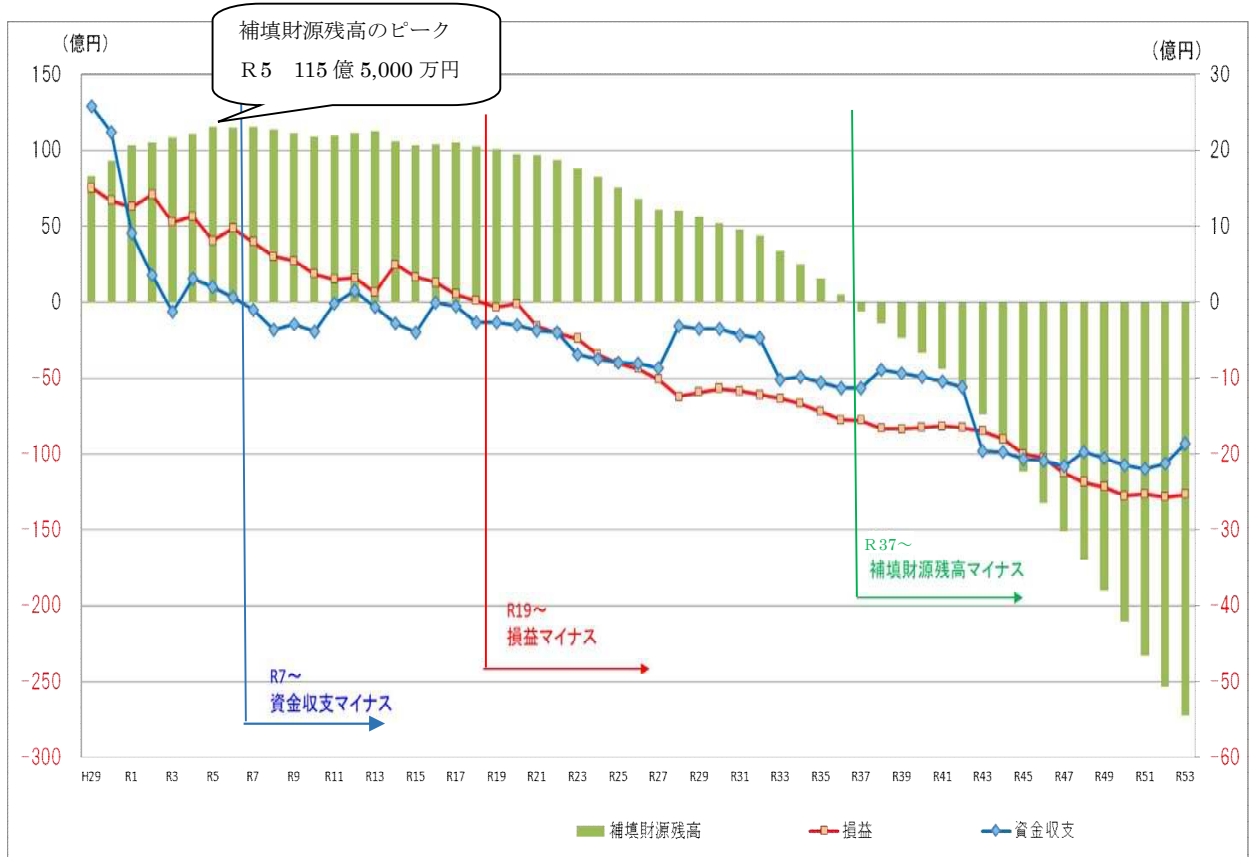


## 水道料金について

### 1 今後 50 年間の経営見通しの修正について

前回、第3回審議会でお示しした今後50年間の経営見通しについて、令和3年度を予算額から決算見込み額に修正しましたので、改めて、事業計画に基づき、令和4年度から令和13年度までの10か年の財政推計と令和14年度から令和53年度までの財政シミュレーションを合わせた、今後50年間の経営見通しをお示しします。

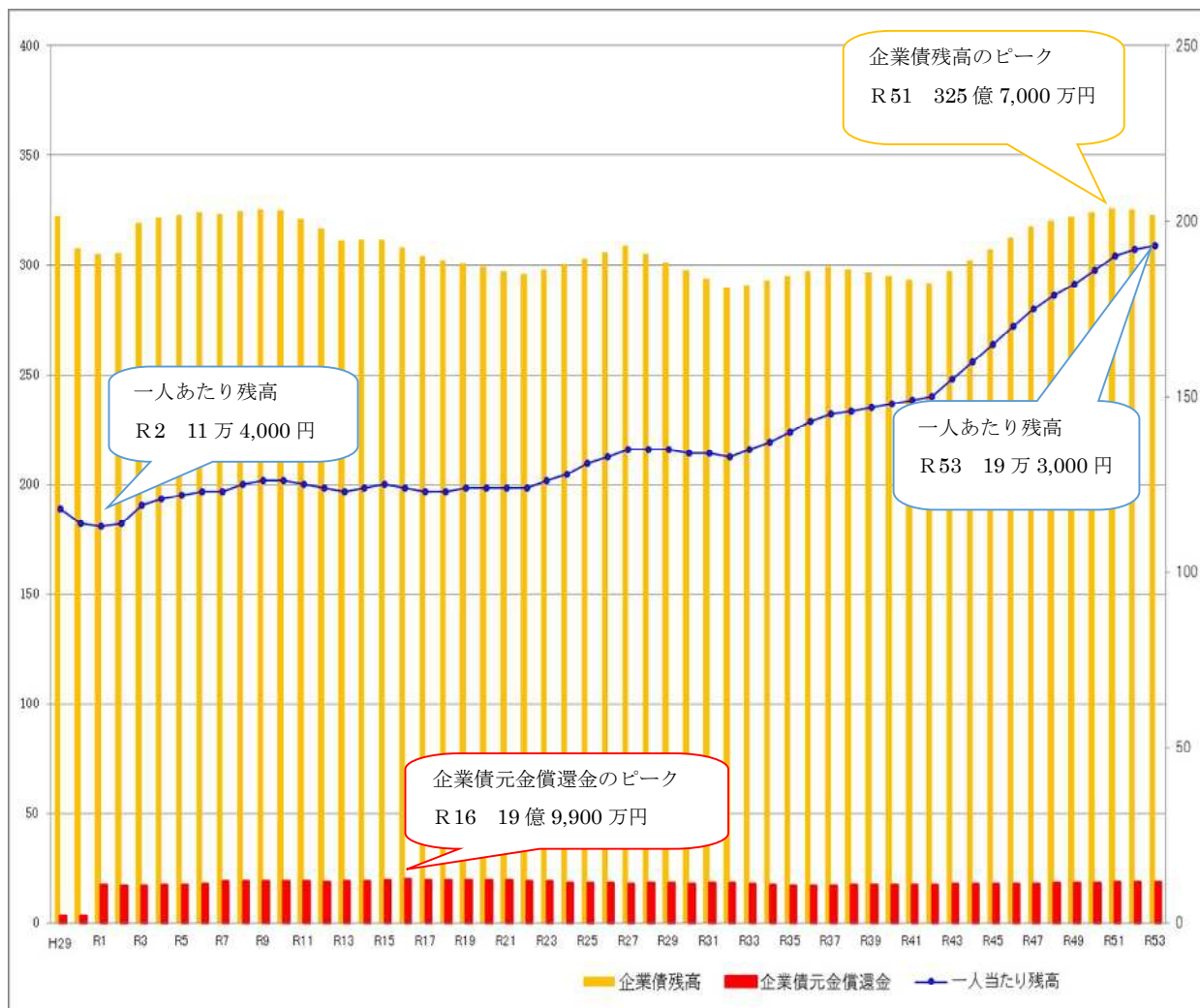
決算見込みを反映した今後50年間の財政シミュレーション(データは別紙1参照)



#### ◎決算見込額の修正による影響

- ・令和3年度の利益が約3億7千万円、資金収支も約2億8,700万円増加しましたが、損益については前回お示ししたものと同様令和19年にマイナスへと転じる見込みです。
- ・令和3年度の企業債借入額が増加したことにより、補填財源残高のピークは、令和7年から令和5年に、また補填財源がマイナスに転じるのは、令和38年から令和37年にそれぞれ前倒しとなっています。

## 一人当たり企業債残高シミュレーション



### ◎決算見込額の修正による影響

・令和3年度における企業債借入額の増加によって企業債元金償還金も増加し、ピークとなる令和16年度の償還額は19億9,900万円と、約3,200万円増加しました。

なお、企業債残高のピークや令和53年度時点の一人あたり企業債残高については、前回お示ししたのものから変更はありませんでした。

## 2 前回（平成 29 年）料金改定時の主な答申内容について

### 1 答申内容の確認

#### (1) 資産維持率を 0.25%から 0.5%に増額

人口減少が本格化し水需要が減少する中で、経営状況を改善し、将来の建設投資に備えた財源を確保していくには、より一層の経費削減などの企業努力を行うことはもちろんのこと、中長期的な収支について勘案した上で、投資と財源の均衡を図りながら、経営基盤の強化に取り組み、健全経営を維持していかなければならない。

そのため、老朽管の更新や耐震化を確実に推進できるよう、既に水道料金に算入している「資産維持費」を増額して、建設投資の財源を確保していく必要がある。

**資産維持費の算定に用いる資産維持率を年 0.50 パーセントとする。**

#### (2) 基本料金の構成割合を 36%に引き上げ

水道使用水量の減少に強い料金体系を構築するため、固定費をできるだけ基本料金で回収できるよう、一般家庭への負担に配慮しながら、水道料金に占める基本料金の構成割合を現行の 3 割から 4 割へ段階的に引き上げる必要がある。

**基本料金を改定し、水道料金に占める基本料金の構成割合を 36 パーセントとする。**

#### (3) 企業債借入額の抑制

建設投資に多額の経費を要することにより、企業債借入額の増加が見込まれるため、世代間負担の公平性についても配慮する必要がある。

附帯意見

**今後の給水人口減少を見据え、将来世代の負担を軽減するため、企業債借入額の抑制を図るよう努めること。**

### 3 水道料金の見直し（案）について

#### 基本的な考え方

- ・ 前回の答申内容の主旨に沿って、将来にわたり水道事業を安定的に継続していくため、水道料金に資産維持率 0.5%を超える資産維持費を算入する。
- ・ 議会からの要望を踏まえ、水道料金見直しに当たり、今後大幅な値上げとならないよう、段階的な見直しを行う。
- ・ 将来世代の負担を軽減するため、企業債残高が一人あたり約 10 万円となるよう企業債借入額の抑制を図る。

#### 借入を抑制した場合の企業債残高と利息

(千円)

項目	企業債借入 45% ①	企業債残高一人当たり 10 万円 ②	比較 ②-①
企業債残高(R53)	32,284,819	17,119,088	▲15,165,731
企業債利息 (R4～53 年総額)	15,586,560	12,081,517	▲3,505,043

#### 水道料金見直し案

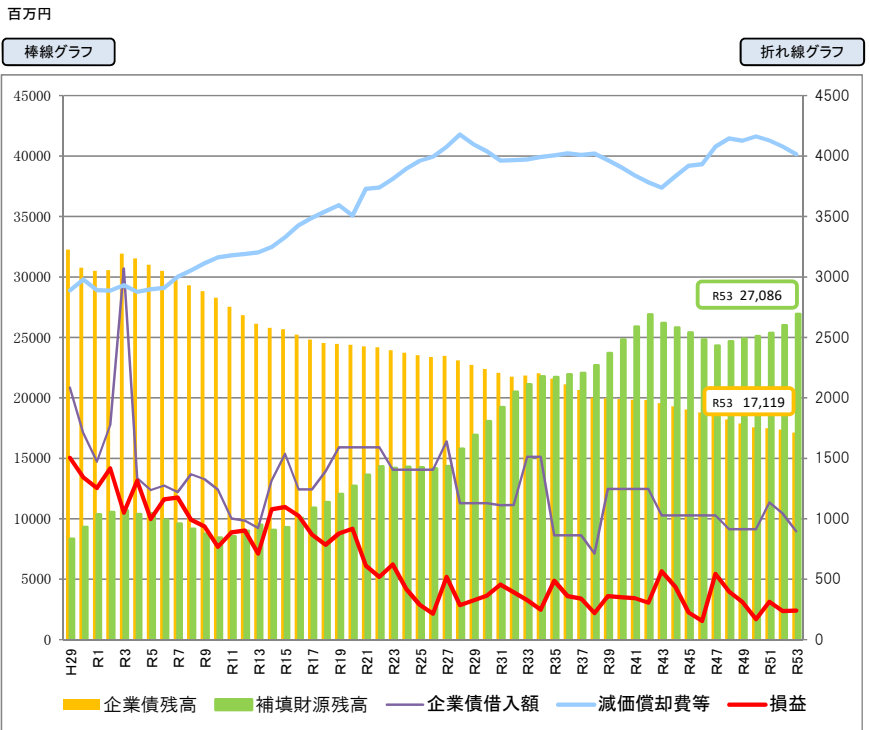
基本的な考え方に基づき、次の 2 つの見直し案を提案いたします。

**案の 1** 料金改定率の平準化を図るため、料金算定期間の料金を平均 3.04% 引上げる。

(今後 50 年間の財政シミュレーションでは、R23 年度以降急激に収支が悪化する。このため、それまでの間段階的に料金改定を行い料金改定率の平準化を図るもの)

**案の 2** 段階的な料金の見直しは必要であるが、料金算定期間においては、現行料金で必要な資産維持費を含む利益を確保できることから、新型コロナウイルス感染症の市民生活及び企業活動への影響も考慮し、今回は据え置きとする。

**案1** 令和4年度から段階的に料金改定を行った場合(データは別紙2)



料金算定期間	令和4~6	7~10	11~14	15~18	19~22	23~26	27~30	31~34	35~38	39~42	43~46	47~50	51~53
料金改定率	3.04%	3.04%	3.04%	3.04%	3.04%	3.04%	7.47%	2.20%	5.87%	2.66%	5.48%	10.04%	2.41%
資産維持率	1.73%	1.35%	1.15%	1.24%	0.96%	0.50%	0.50%	0.50%	0.50%	0.50%	0.50%	0.50%	0.50%
期間損益(百万円)	3,473	3,872	3,580	3,773	2,926	1,545	1,494	1,421	1,407	1,362	1,385	1,420	791
(年平均)	1,158	968	895	943	731	386	373	355	352	340	346	355	264
供給単価(円)	219.8	226.9	234.3	242.0	250.1	257.3	275.7	281.1	296.8	303.9	319.7	351.19	359.13

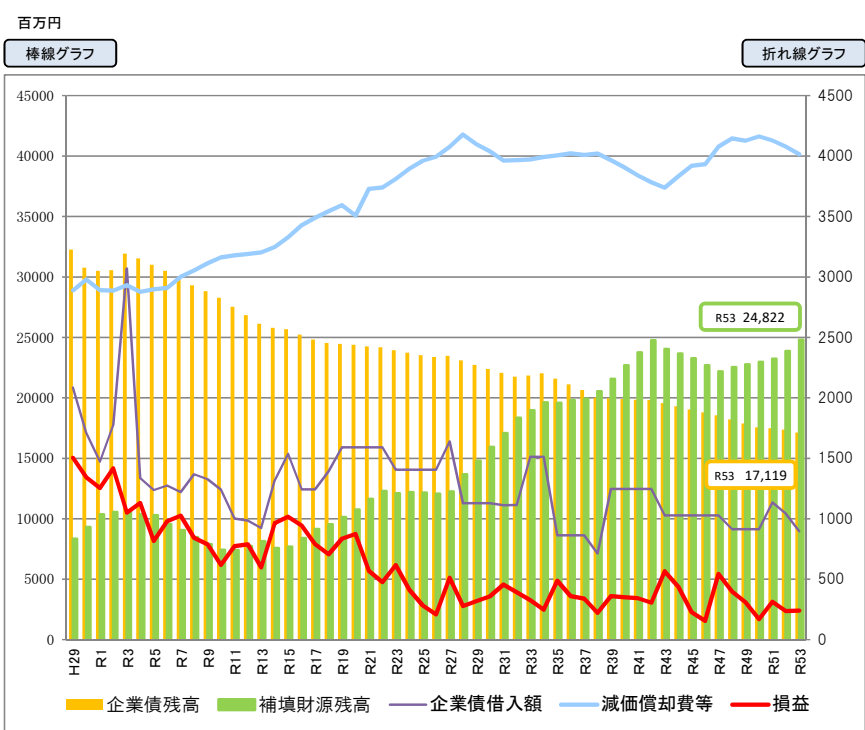
供給単価とは・・・水道料金収入を有収水量で割った値で、1㎡当たりの単価を示します

料金算定期間の損益と内部留保資金残高 (千円)

項目	R4	R5	R6	計
損益	1,314,258	998,157	1,160,640	3,473,055
(資産維持率(%))				(1.72%)
補てん財源残高	10,363,412	10,454,084	9,910,649	

- ・企業債の借入を一人あたりの企業債残高が10万円になるよう抑制することにより、企業債残高は令和53年には約171億円と令和2年度決算額の305億円から約134億円減少する。
- ・内部留保資金残高についても令和53年時点で約270億円を確保することができる。

**案2** 今回は据置とし、令和7年度から段階的に料金改定を行った場合(データは別紙3)



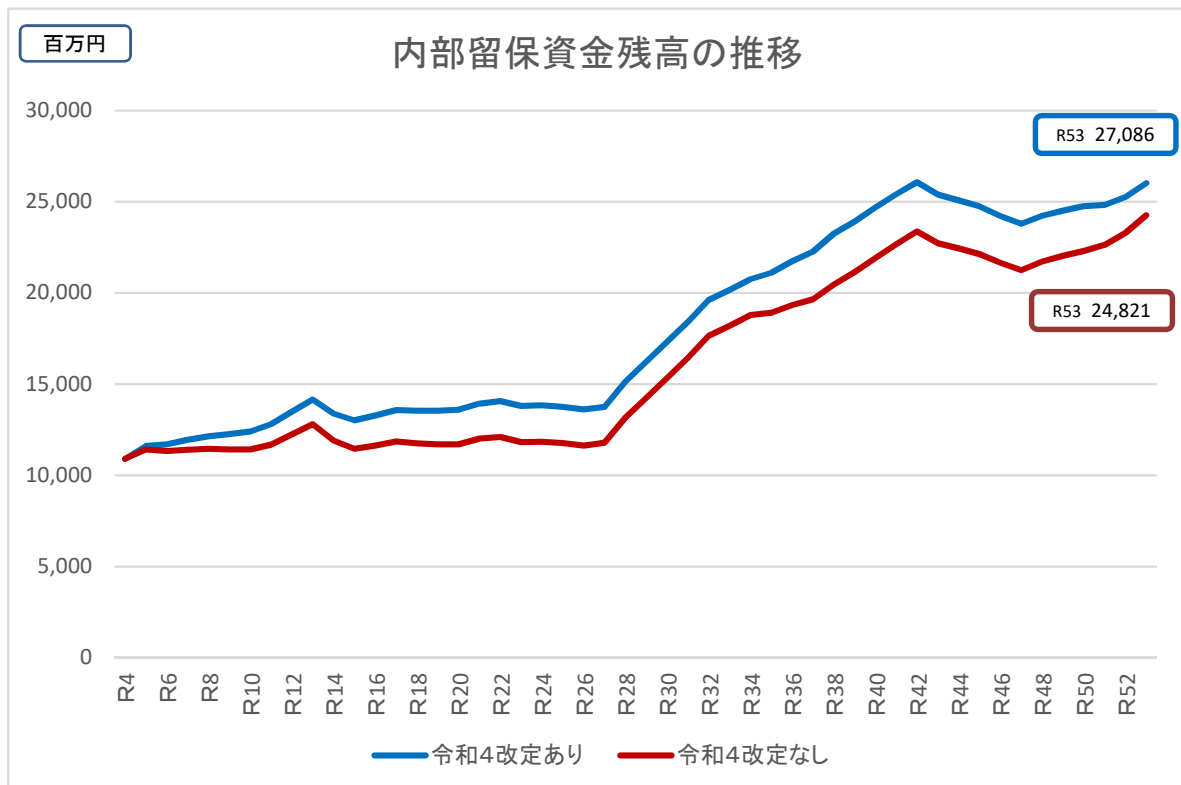
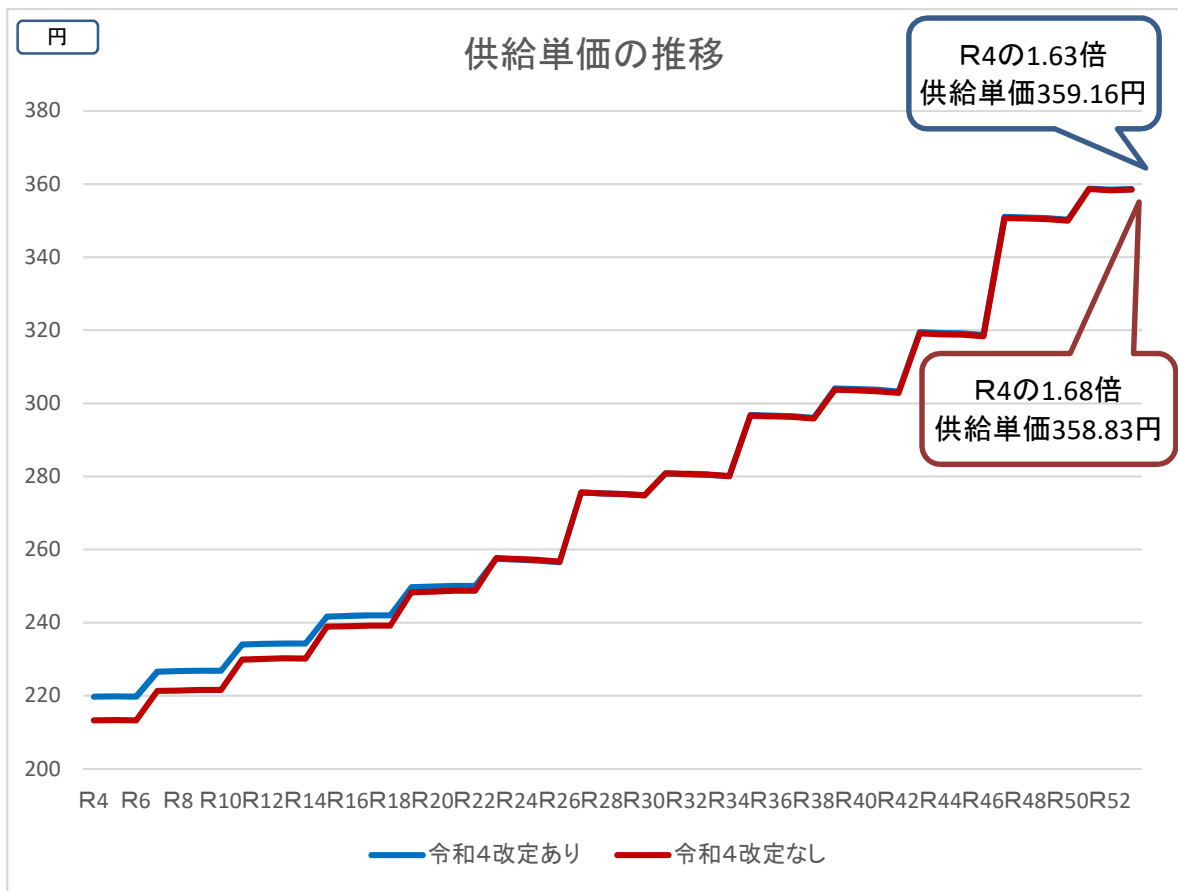
料金算定期間	令和4~6	7~10	11~14	15~18	19~22	23~26	27~30	31~34	35~38	39~42	43~46	47~50	51~53
料金改定率	0.0%	3.64%	3.64%	3.64%	3.64%	3.64%	7.47%	2.20%	5.87%	2.65%	5.48%	10.04%	2.41%
資産維持率	1.46%	1.14%	1.06%	1.14%	0.91%	0.50%	0.50%	0.50%	0.50%	0.50%	0.50%	0.50%	0.50%
期間損益(百万円)	2,925	3,276	3,122	3,458	2,755	1,522	1,494	1,421	1,407	1,362	1,385	1,420	791
(年平均)	975	819	781	864	689	380	374	355	352	341	346	355	264
供給単価(円)	213.3	221.5	230.1	239.0	248.5	257.1	275.4	280.8	296.6	303.6	319.4	350.9	358.8

料金算定期間の損益と内部留保資金残高 (千円)

項目	R4	R5	R6	計
損益	1,130,672	815,695	978,896	2,925,263
(資産維持率(%))				(1.45%)
補てん財源残高	10,363,412	10,270,499	9,544,602	

- ・今回の料金改定を見送った場合、R7以降の料金改定率は高くなるとともに、内部留保資金残高はやや減少するが、約248億円を確保することができる。

## 供給単価と内部留保資金残高の推移



財政推計10年 + 財政シミュレーション40年

単位:百万円(税込)

1 収益的収支

項目	年度	R3	R4	R5	R6	R7	R8	R9	R10	R11	R12	R13	R14	R15	R16	R17	R18	R19	R20	R21	R22	R23	R24	R25	R26	R27
1	収入																									
	給水収益	6,046	6,039	6,002	5,978	5,930	5,898	5,865	5,846	5,803	5,771	5,736	5,713	5,666	5,631	5,597	5,570	5,522	5,485	5,448	5,422	5,361	5,311	5,262	5,224	5,166
2	一般会計負担金	253	203	135	108	77	49	36	35	33	32	31	30	29	27	26	25	25	24	23	22	21	20	20	19	19
3	長期前受金戻入	493	481	469	464	451	441	431	421	410	409	396	381	370	357	347	333	319	301	283	263	248	234	221	206	194
4	その他	148	142	139	137	142	145	138	143	143	142	142	128	128	128	127	127	125	124	124	123	123	122	121	122	121
5	収益的収入計	6,940	6,865	6,745	6,687	6,600	6,533	6,470	6,445	6,389	6,354	6,305	6,252	6,193	6,143	6,097	6,055	5,991	5,934	5,878	5,830	5,753	5,687	5,624	5,571	5,500
6	支出																									
	維持管理費	2,506	2,434	2,632	2,421	2,429	2,508	2,453	2,560	2,564	2,482	2,645	2,188	2,220	2,147	2,197	2,187	2,167	2,154	2,178	2,209	2,137	2,184	2,174	2,155	2,141
7	減価償却費	2,932	2,877	2,898	2,909	3,000	3,054	3,114	3,162	3,178	3,191	3,203	3,248	3,329	3,427	3,489	3,544	3,595	3,507	3,728	3,740	3,811	3,895	3,961	3,994	4,077
8	支払利息等	452	423	406	391	379	368	360	354	346	365	328	319	316	312	305	299	296	293	290	287	286	289	293	297	303
9	収益的支出計	5,890	5,734	5,936	5,721	5,808	5,930	5,927	6,076	6,088	6,038	6,176	5,755	5,865	5,886	5,991	6,030	6,058	5,954	6,196	6,236	6,234	6,368	6,428	6,446	6,521
10	差引損益	1,050	1,131	809	966	792	603	543	369	301	316	129	497	328	257	106	25	△ 67	△ 20	△ 318	△ 406	△ 481	△ 681	△ 804	△ 875	△ 1,021

2 資本的収支

単位:百万円(税込)

項目	年度	R3	R4	R5	R6	R7	R8	R9	R10	R11	R12	R13	R14	R15	R16	R17	R18	R19	R20	R21	R22	R23	R24	R25	R26	R27	
11	収入																										
	企業債	3,070	2,003	1,855	1,912	1,830	2,052	1,990	1,863	1,503	1,477	1,385	1,976	1,975	1,597	1,597	1,790	1,790	1,790	1,790	1,790	2,108	2,108	2,108	2,108	2,108	
12	一般会計出資金	312	462	490	269	221	325	331	220	279	291	247	233	231	229	227	226	225	225	225	225	222	210	197	185	178	
13	その他	153	134	147	153	152	141	130	122	118	181	106	97	96	97	97	97	97	97	97	97	96	96	97	97	97	
14	資本的収入計	3,535	2,599	2,492	2,334	2,203	2,518	2,451	2,205	1,900	1,949	1,738	2,306	2,302	1,923	1,921	2,113	2,112	2,112	2,112	2,112	2,426	2,414	2,402	2,390	2,383	
15	支出																										
	建設改良費	5,948	4,452	4,122	4,249	4,068	4,559	4,423	4,140	3,340	3,281	3,078	4,390	4,388	3,549	3,550	3,978	3,978	3,978	3,978	3,978	4,684	4,684	4,685	4,685	4,685	
16	企業債償還金	1,708	1,740	1,745	1,788	1,910	1,927	1,922	1,912	1,922	1,880	1,911	1,930	1,972	1,999	1,965	1,974	1,949	1,960	1,972	1,938	1,938	1,904	1,855	1,841	1,820	1,819
17	その他	1	0	0	0	△ 1	0	0	0	0	1	0	1	0	1	△ 1	0	0	0	0	0	1	0	0	0	0	
18	資本的支出計	7,657	6,192	5,867	6,037	5,977	6,486	6,345	6,052	5,262	5,162	4,989	6,321	6,360	5,549	5,514	5,952	5,927	5,938	5,950	5,916	6,589	6,539	6,526	6,505	6,504	
19	差引不足額	△ 4,122	△ 3,593	△ 3,375	△ 3,703	△ 3,774	△ 3,968	△ 3,894	△ 3,847	△ 3,362	△ 3,213	△ 3,251	△ 4,015	△ 4,058	△ 3,626	△ 3,593	△ 3,839	△ 3,815	△ 3,826	△ 3,838	△ 3,804	△ 4,163	△ 4,125	△ 4,124	△ 4,115	△ 4,121	

3 現金資金収支

単位:百万円

項目	年度	R3	R4	R5	R6	R7	R8	R9	R10	R11	R12	R13	R14	R15	R16	R17	R18	R19	R20	R21	R22	R23	R24	R25	R26	R27
20	現金収入	9,982	8,983	8,768	8,557	8,352	8,610	8,490	8,229	7,879	7,894	7,647	8,177	8,125	7,709	7,671	7,835	7,784	7,745	7,707	7,679	7,931	7,867	7,805	7,755	7,689
21	現金支出	10,615	9,049	8,905	8,849	8,785	9,362	9,158	8,967	8,172	8,009	7,963	8,829	8,898	8,009	8,016	8,439	8,390	8,385	8,419	8,412	9,012	9,012	8,993	8,958	8,948
22	差引現金収支	△ 633	△ 66	△ 137	△ 292	△ 433	△ 752	△ 668	△ 738	△ 293	△ 115	△ 316	△ 652	△ 773	△ 300	△ 345	△ 604	△ 606	△ 640	△ 712	△ 733	△ 1,081	△ 1,145	△ 1,188	△ 1,203	△ 1,259
23	消費税調整額	507	374	341	353	337	383	371	346	274	263	251	370	370	294	294	333	333	333	333	333	396	396	396	396	396
24	差引資金収支	△ 126	308	204	61	△ 96	△ 369	△ 297	△ 392	△ 19	148	△ 65	△ 282	△ 403	△ 6	△ 51	△ 271	△ 273	△ 307	△ 379	△ 400	△ 685	△ 749	△ 792	△ 807	△ 863
25	累積資金残高	11,854	12,162	12,366	12,427	12,331	11,962	11,665	11,272	11,254	11,404	11,340	11,058	10,655	10,650	10,598	10,327	10,053	9,747	9,368	8,969	8,284	7,535	6,743	5,936	5,073
26	差引損益	1,050	1,131	809	966	792	603	543	369	301	316	129	497	328	257	106	25	△ 67	△ 20	△ 318	△ 406	△ 481	△ 681	△ 804	△ 875	△ 1,021
27	補填後残高(△累積不足額)	10,804	11,031	11,557	11,461	11,539	11,359	11,122	10,903	10,953	11,088	11,211	10,561	10,327	10,393	10,492	10,302	10,120	9,767	9,686	9,375	8,765	8,216	7,547	6,811	6,094

4 補填財源

単位:百万円

項目	年度	R3	R4	R5	R6	R7	R8	R9	R10	R11	R12	R13	R14	R15	R16	R17	R18	R19	R20	R21	R22	R23	R24	R25	R26	R27
28	補填可能額	14,926	14,624	14,932	15,164	15,312	15,327	15,016	14,750	14,314	14,300	14,462	14,576	14,385	14,019	14,085	14,141	13,935	13,593	13,524	13,179	12,928	12,341	11,671	10,926	10,215
29	内訳 損益留保資金等	13,831	14,265	14,120	14,681	14,679	14,874	14,759	14,561	14,305	14,360	14,508	14,448	13,889	13,691	13,828	14,035	13,910	13,659	13,543	13,496	13,334	12,822	12,352	11,729	11,091
30	減債積立金	1,095	359	812	483	633	453	257	189	9	△ 60	△ 46	128	496	328	257	106	25	△ 66	△ 20	△ 317	△ 406	△ 481	△ 681	△ 804	△ 876
31	補填額(必要額)	4,122	3,593	3,375	3,703	3,773	3,968	3,894	3,847	3,362	3,213	3,251	4,015	4,058	3,626	3,593	3,839	3,815	3,826	3,838	3,804	4,163	4,125	4,124	4,115	4,121
32	内訳 損益留保資金等	3,027	3,234	2,563	3,220	3,140	3,515	3,637	3,658	3,353	3,273	3,297	3,887	3,562	3,298	3,336	3,733	3,790	3,893	3,858	4,122	4,569	4,606	4,805	4,919	4,996
33	減債積立金	1,095	359	812	483	633	453	257	189	9	△ 60	△ 46	128	496	328	257	106	25	△ 67	△ 20	△ 318	△ 406	△ 481	△ 681	△ 804	△ 875
34	補填後残高	10,804	11,031	11,557	11,461	11,539	11,359	11,122	10,903	10,952	11,087	11,211	10,561	10,327	10,393	10,492	10,302	10,120	9,767	9,686	9,375	8,765	8,216	7,547	6,811	6,094
35	補填財源不足額	0	0	0	0	0	0	0	0	0	0	0	0	0	0	0	0	0	0	0	0	0	0	0	0	0

※内部留保資金には、建設改良積立金を含む

5 企業債残高

項目	年度	R3	R4	R5	R6	R7	R8	R9	R10	R11	R12	R13	R14	R15	R16	R17	R18	R19	R20	R21	R22	R2
----	----	----	----	----	----	----	----	----	-----	-----	-----	-----	-----	-----	-----	-----	-----	-----	-----	-----	-----	----

単位:百万円(税抜) 1 収益の収支

R28	R29	R30	R31	R32	R33	R34	R35	R36	R37	R38	R39	R40	R41	R42	R43	R44	R45	R46	R47	R48	R49	R50	R51	R52	R53	R4-53合計	年度		
																											項目	項目	
5,115	5,064	5,023	4,964	4,914	4,861	4,817	4,754	4,701	4,648	4,600	4,534	4,478	4,421	4,373	4,306	4,247	4,190	4,141	4,077	4,023	3,970	3,924	3,863	3,811	3,763	250,828	給水収益	収入	
19	19	19	19	19	19	19	19	19	19	19	19	19	19	19	19	19	19	19	19	19	19	19	19	19	19	19	1,563	一般会計負担金	収入
185	177	170	162	155	147	135	125	113	85	81	73	68	62	56	52	46	42	40	36	32	28	25	25	25	25	10,600	長期前受金戻入	収入	
119	119	119	118	118	116	116	116	115	114	113	114	112	112	112	111	111	110	109	109	109	108	109	109	108	107	6,091	その他	収入	
5,438	5,379	5,331	5,263	5,206	5,143	5,087	5,014	4,948	4,866	4,813	4,740	4,677	4,614	4,560	4,488	4,423	4,362	4,310	4,241	4,183	4,125	4,077	4,016	3,963	3,914	269,082	収益の収入計	収入	
2,194	2,162	2,125	2,169	2,158	2,140	2,127	2,147	2,174	2,109	2,150	2,140	2,123	2,110	2,129	2,153	2,093	2,130	2,114	2,098	2,086	2,103	2,132	2,079	2,114	2,095	110,920	維持管理費	支出	
4,178	4,098	4,039	3,962	3,966	3,972	3,993	4,005	4,023	4,010	4,021	3,966	3,906	3,839	3,784	3,737	3,832	3,920	3,933	4,078	4,146	4,126	4,162	4,128	4,079	4,015	185,849	減価償却費	支出	
308	306	304	301	298	295	296	298	300	303	305	304	303	301	300	298	304	309	314	319	324	327	329	331	332	333	15,947	支払利息等	支出	
6,680	6,566	6,468	6,432	6,422	6,407	6,416	6,450	6,497	6,422	6,476	6,410	6,332	6,250	6,213	6,188	6,229	6,359	6,361	6,495	6,556	6,556	6,623	6,538	6,525	6,443	312,716	収益の支出計	支出	
△ 1,242	△ 1,187	△ 1,137	△ 1,169	△ 1,216	△ 1,264	△ 1,329	△ 1,436	△ 1,549	△ 1,556	△ 1,663	△ 1,670	△ 1,655	△ 1,636	△ 1,653	△ 1,700	△ 1,806	△ 1,997	△ 2,051	△ 2,254	△ 2,373	△ 2,431	△ 2,546	△ 2,522	△ 2,562	△ 2,529	△ 43,634	差引損益	差引損益	

単位:百万円(税抜) 2 資本の収支

R28	R29	R30	R31	R32	R33	R34	R35	R36	R37	R38	R39	R40	R41	R42	R43	R44	R45	R46	R47	R48	R49	R50	R51	R52	R53	R4-53合計	年度		
																											項目	項目	
1,451	1,451	1,451	1,431	1,431	1,943	1,943	1,943	1,944	1,944	1,603	1,603	1,603	1,603	1,603	2,314	2,314	2,314	2,314	2,314	2,055	2,055	2,055	2,042	1,878	1,616	92,723	企業債	収入	
169	157	148	148	148	148	148	148	148	148	148	148	148	148	148	148	148	148	148	148	148	148	148	148	148	148	148	10,051	一般会計出資金	収入
96	97	96	96	96	97	97	97	96	96	96	97	97	97	97	96	97	97	97	97	97	97	97	96	97	96	5,251	その他	収入	
1,716	1,705	1,695	1,675	1,675	2,188	2,188	2,188	2,188	2,188	1,847	1,848	1,848	1,848	1,848	2,558	2,559	2,559	2,559	2,559	2,300	2,300	2,300	2,286	2,123	1,860	108,025	資本の収入計	収入	
3,224	3,224	3,224	3,180	3,180	4,319	4,319	4,319	4,319	4,319	3,562	3,563	3,563	3,563	3,563	5,142	5,142	5,143	5,143	5,143	4,567	4,567	4,567	4,537	4,174	3,590	206,058	建設改良費	支出	
1,821	1,829	1,819	1,827	1,825	1,814	1,750	1,731	1,722	1,730	1,742	1,745	1,753	1,764	1,776	1,791	1,807	1,793	1,778	1,802	1,827	1,843	1,860	1,877	1,885	1,894	92,360	企業債償還金	支出	
0	0	0	△ 1	△ 1	△ 1	0	0	0	0	1	0	0	0	0	1	1	△ 1	0	0	0	0	1	0	0	1	3	その他	支出	
5,045	5,053	5,043	5,006	5,004	6,132	6,069	6,050	6,041	6,049	5,305	5,308	5,316	5,327	5,339	6,934	6,950	6,935	6,921	6,945	6,934	6,411	6,427	6,414	6,059	5,485	298,421	資本の支出計	支出	
△ 3,329	△ 3,348	△ 3,348	△ 3,331	△ 3,329	△ 3,944	△ 3,881	△ 3,862	△ 3,853	△ 3,861	△ 3,458	△ 3,460	△ 3,468	△ 3,479	△ 3,491	△ 4,376	△ 4,391	△ 4,376	△ 4,362	△ 4,386	△ 4,094	△ 4,111	△ 4,127	△ 4,128	△ 3,936	△ 3,625	△ 190,396	差引不足額	差引不足額	

単位:百万円 3 現金資金収支

R28	R29	R30	R31	R32	R33	R34	R35	R36	R37	R38	R39	R40	R41	R42	R43	R44	R45	R46	R47	R48	R49	R50	R51	R52	R53	R4-53合計	年度	
																											項目	項目
6,969	6,907	6,856	6,776	6,726	7,184	7,140	7,077	7,023	6,969	6,579	6,515	6,457	6,400	6,352	6,994	6,936	6,879	6,829	6,764	6,451	6,397	6,352	6,277	6,061	5,749	366,507	現金収入	現金収入
7,547	7,520	7,472	7,476	7,460	8,566	8,492	8,495	8,516	8,461	7,761	7,752	7,742	7,739	7,769	9,384	9,347	9,374	9,349	9,362	8,804	8,841	8,887	8,822	8,506	7,913	425,296	現金支出	現金支出
△ 578	△ 613	△ 616	△ 700	△ 734	△ 1,382	△ 1,352	△ 1,418	△ 1,493	△ 1,492	△ 1,182	△ 1,237	△ 1,285	△ 1,339	△ 1,417	△ 2,390	△ 2,411	△ 2,495	△ 2,520	△ 2,598	△ 2,353	△ 2,444	△ 2,535	△ 2,545	△ 2,445	△ 2,164	△ 58,789	差引現金収支	差引現金収支
264	264	264	260	260	363	363	363	363	363	295	295	295	295	295	437	437	437	437	437	385	385	385	355	323	297	17,183	消費税調整額	消費税調整額
△ 314	△ 349	△ 352	△ 440	△ 474	△ 1,019	△ 989	△ 1,055	△ 1,130	△ 1,129	△ 887	△ 942	△ 990	△ 1,044	△ 1,122	△ 1,953	△ 1,974	△ 2,058	△ 2,083	△ 2,161	△ 1,968	△ 2,059	△ 2,150	△ 2,190	△ 2,122	△ 1,867	△ 41,606	差引資金収支	差引資金収支
4,759	4,409	4,058	3,618	3,144	2,126	1,137	82	△ 1,048	△ 2,177	△ 3,064	△ 4,006	△ 4,996	△ 6,040	△ 7,162	△ 9,115	△ 11,089	△ 13,147	△ 15,230	△ 17,391	△ 19,359	△ 21,418	△ 23,568	△ 25,758	△ 27,880	△ 29,747	-	累積資金残高	累積資金残高
△ 1,242	△ 1,187	△ 1,137	△ 1,169	△ 1,216	△ 1,264	△ 1,329	△ 1,436	△ 1,549	△ 1,556	△ 1,663	△ 1,670	△ 1,655	△ 1,636	△ 1,653	△ 1,700	△ 1,806	△ 1,997	△ 2,051	△ 2,254	△ 2,373	△ 2,431	△ 2,546	△ 2,522	△ 2,562	△ 2,529	-	差引損益	差引損益
6,001	5,596	5,195	4,787	4,360	3,390	2,466	1,518	501	△ 621	△ 1,401	△ 2,336	△ 3,341	△ 4,404	△ 5,509	△ 7,415	△ 9,283	△ 11,150	△ 13,179	△ 15,137	△ 16,986	△ 18,987	△ 21,022	△ 23,236	△ 25,318	△ 27,218	-	補填後残高(△累積不足額)	補填後残高(△累積不足額)

単位:百万円 4 補填財源

R28	R29	R30	R31	R32	R33	R34	R35	R36	R37	R38	R39	R40	R41	R42	R43	R44	R45	R46	R47	R48	R49	R50	R51	R52	R53	R4-53合計	年度		
																											項目	項目	
9,330	8,944	8,543	8,118	7,689	7,334	6,347	5,380	4,354	3,240	2,057	1,124	127	△ 925	△ 2,018	△ 3,039	△ 4,892	△ 6,774	△ 8,817	△ 10,751	△ 12,892	△ 14,876	△ 16,895	△ 19,108	△ 21,382	△ 23,593	-	補填可能額	補填可能額	
10,351	10,185	9,730	9,253	8,857	8,550	7,611	6,709	5,791	4,789	3,613	2,787	1,797	730	△ 381	△ 1,386	△ 3,191	△ 4,969	△ 6,820	△ 8,700	△ 10,638	△ 12,503	△ 14,465	△ 16,562	△ 18,860	△ 21,030	-	損益留保資金等	損益留保資金等	
△ 1,021	△ 1,242	△ 1,187	△ 1,136	△ 1,169	△ 1,216	△ 1,264	△ 1,329	△ 1,437	△ 1,549	△ 1,556	△ 1,663	△ 1,670	△ 1,655	△ 1,637	△ 1,653	△ 1,701	△ 1,805	△ 1,997	△ 2,051	△ 2,254	△ 2,373	△ 2,430	△ 2,546	△ 2,522	△ 2,563	-	減債積立金	減債積立金	
3,329	3,348	3,348	3,331	3,329	3,944	3,881	3,862	3,853	3,861	3,458	3,460	3,468	3,479	3,491	4,376	4,391	4,376	4,362	4,386	4,094	4,111	4,127	4,128	3,936	3,625	190,395	補填額(必要額)A	補填額(必要額)A	
4,350	4,590	4,535	4,468	4,498	5,160	5,145	5,191	5,289	5,410	5,014	5,123	5,138	5,134	5,127	6,029	6,091	6,182	6,359	6,437	6,348	6,484	6,558	6,674	6,458	6,187	234,243	損益留保資金等	損益留保資金等	
△ 1,021	△ 1,242	△ 1,187	△ 1,137	△ 1,169	△ 1,216	△ 1,264	△ 1,329	△ 1,436	△ 1,549	△ 1,556	△ 1,663	△ 1,670	△ 1,655	△ 1,636	△ 1,653	△ 1,700	△ 1,806	△ 1,997	△ 2,051	△ 2,254	△ 2,373	△ 2,431	△ 2,546	△ 2,522	△ 2,562	△ 2,562	△ 43,848	減債積立金	減債積立金
6,001	5,596	5,195	4,787	4,360	3,390	2,466	1,518	501	0	0	0	0	0	0	0	0	0	0	0	0	0	0	0	0	0	0	-	補填後残高	補填後残高
0	0	0	0	0	0	0	0	0	△ 621	△ 1,401	△ 2,336	△ 3,341	△ 4,404	△ 5,509	△ 7,415	△ 9,283	△ 11,150	△ 13,179	△ 15,137	△ 16,986	△ 18,987	△ 21,022	△ 23,236	△ 25,318	△ 27,218	△ 206,543	補填財源不足額B	補填財源不足額B	
																											△ 16,148	補填額(実績)A+B	補填額(実績)A+B

5 企業債残高

R28	R29	R30	R31	R32	R33	R34	R35	R36	R37	R38	R39	R40	R41	R42	R43	R44	R45	R46	R47	R48	R49	R50	R51	R52	R53	R4-53合計	年度
3																											



財政推計10年 + 財政シミュレーション40年

単位:百万円(税込)

1 収益的収支

項目	年度	R3	R4	R5	R6	R7	R8	R9	R10	R11	R12	R13	R14	R15	R16	R17	R18	R19	R20	R21	R22	R23	R24	R25	R26	R27
1	給水収益	6,046	6,223	6,185	6,160	6,296	6,262	6,227	6,207	6,348	6,314	6,275	6,250	6,387	6,348	6,309	6,279	6,414	6,371	6,328	6,298	6,416	6,356	6,297	6,253	6,645
2	一般会計負担金	253	203	135	108	77	49	36	35	33	32	31	30	29	27	26	25	25	24	23	22	21	20	20	19	19
3	長期前受金戻入	493	481	469	464	451	441	431	421	410	409	396	381	370	357	347	333	319	301	283	263	248	234	221	206	194
4	その他	148	141	138	137	142	145	138	143	143	141	142	128	128	128	127	127	125	124	124	123	123	123	121	121	121
5	収益的収入計	6,940	7,048	6,927	6,869	6,966	6,897	6,832	6,806	6,934	6,896	6,844	6,789	6,914	6,860	6,809	6,764	6,883	6,820	6,758	6,706	6,808	6,733	6,659	6,599	6,979
6	維持管理費	2,506	2,434	2,632	2,421	2,429	2,508	2,453	2,560	2,564	2,482	2,645	2,188	2,220	2,147	2,197	2,187	2,167	2,154	2,178	2,209	2,137	2,184	2,174	2,155	2,141
7	減価償却費	2,932	2,877	2,898	2,909	3,000	3,054	3,114	3,162	3,178	3,191	3,203	3,248	3,329	3,427	3,489	3,544	3,595	3,507	3,728	3,740	3,811	3,895	3,961	3,994	4,077
8	支払利息等	452	423	399	378	360	343	329	317	305	322	284	275	268	263	255	249	244	242	240	238	237	236	235	235	236
9	収益的支出計	5,890	5,734	5,929	5,708	5,789	5,905	5,896	6,039	6,047	5,995	6,132	5,711	5,817	5,837	5,941	5,980	6,006	5,903	6,146	6,187	6,185	6,315	6,370	6,384	6,454
10	差引損益	1,050	1,314	998	1,161	1,177	992	936	767	887	901	712	1,078	1,097	1,023	868	784	877	917	612	519	623	418	289	215	525

2 資本的収支

単位:百万円(税込)

項目	年度	R3	R4	R5	R6	R7	R8	R9	R10	R11	R12	R13	R14	R15	R16	R17	R18	R19	R20	R21	R22	R23	R24	R25	R26	R27
11	企業債	3,070	1,335	1,237	1,275	1,220	1,368	1,327	1,242	1,002	984	923	1,317	1,536	1,242	1,242	1,392	1,591	1,591	1,591	1,591	1,405	1,405	1,405	1,405	1,640
12	一般会計出資金	312	462	490	269	221	325	331	220	279	291	247	233	231	229	227	226	225	225	225	225	222	210	197	185	178
13	その他	153	135	146	153	152	142	129	122	118	182	106	97	97	97	97	97	97	97	97	97	97	97	97	97	96
14	資本的収入計	3,535	1,932	1,873	1,697	1,593	1,835	1,787	1,584	1,399	1,457	1,276	1,647	1,864	1,568	1,566	1,715	1,913	1,913	1,913	1,913	1,724	1,712	1,699	1,687	1,914
15	建設改良費	5,948	4,452	4,122	4,249	4,068	4,559	4,423	4,140	3,340	3,281	3,078	4,390	4,388	3,549	3,550	3,978	3,978	3,978	3,978	3,978	4,684	4,684	4,685	4,685	4,685
16	企業債償還金	1,708	1,740	1,745	1,788	1,897	1,877	1,831	1,781	1,751	1,662	1,650	1,637	1,661	1,683	1,662	1,672	1,655	1,682	1,706	1,674	1,653	1,613	1,596	1,565	1,538
17	その他	0	0	0	0	0	0	0	0	0	0	0	0	0	0	0	0	0	0	0	0	0	0	0	0	0
18	資本的支出計	7,656	6,192	5,867	6,037	5,965	6,436	6,254	5,921	5,091	4,943	4,728	6,027	6,049	5,232	5,212	5,650	5,633	5,660	5,684	5,652	6,337	6,297	6,281	6,250	6,223
19	差引不足額	△ 4,121	△ 4,260	△ 3,994	△ 4,340	△ 4,372	△ 4,601	△ 4,467	△ 4,337	△ 3,692	△ 3,486	△ 3,452	△ 4,380	△ 4,185	△ 3,664	△ 3,646	△ 3,935	△ 3,720	△ 3,747	△ 3,771	△ 3,739	△ 4,613	△ 4,585	△ 4,582	△ 4,563	△ 4,309

3 現金資金収支

単位:百万円

項目	年度	R3	R4	R5	R6	R7	R8	R9	R10	R11	R12	R13	R14	R15	R16	R17	R18	R19	R20	R21	R22	R23	R24	R25	R26	R27
20	現金収入	9,982	8,499	8,331	8,102	8,108	8,291	8,188	7,969	7,923	7,944	7,724	8,055	8,408	8,071	8,028	8,146	8,477	8,432	8,388	8,356	8,284	8,211	8,137	8,080	8,699
21	現金支出	10,614	9,049	8,898	8,836	8,754	9,287	9,036	8,799	7,960	7,747	7,658	8,491	8,539	7,643	7,664	8,087	8,044	8,056	8,103	8,099	8,711	8,717	8,690	8,641	8,600
22	消費税調整額	507	374	341	353	337	383	371	346	274	263	251	370	370	294	294	333	333	333	333	333	396	396	396	396	396
23	差引資金収支	△ 125	△ 176	△ 226	△ 381	△ 309	△ 613	△ 477	△ 484	237	460	317	△ 66	239	722	658	392	766	709	618	590	△ 31	△ 110	△ 157	△ 165	495
24	累積資金残高	11,854	11,678	11,452	11,072	10,763	10,150	9,672	9,187	9,424	9,886	10,204	10,139	10,379	11,102	11,760	12,152	12,918	13,627	14,245	14,835	14,805	14,694	14,537	14,372	14,868
25	差引損益	1,050	1,314	998	1,161	1,177	992	936	767	887	901	712	1,078	1,097	1,023	868	784	877	917	612	519	623	418	289	215	525
26	補填後残高(△累積不足額)	10,804	10,364	10,454	9,911	9,586	9,158	8,736	8,419	8,537	8,985	9,492	9,061	9,282	10,079	10,892	11,368	12,041	12,710	13,633	14,317	14,182	14,276	14,248	14,157	14,343

4 補填財源

単位:百万円

項目	年度	R3	R4	R5	R6	R7	R8	R9	R10	R11	R12	R13	R14	R15	R16	R17	R18	R19	R20	R21	R22	R23	R24	R25	R26	R27
27	補填可能額	14,926	14,624	14,447	14,251	13,957	13,758	13,202	12,756	12,230	12,472	12,946	13,442	13,467	13,743	14,537	15,303	15,761	16,457	17,404	18,056	18,795	18,860	18,829	18,720	18,652
28	内訳 損益留保資金等	13,831	13,574	13,133	13,253	12,796	12,582	12,210	11,820	11,463	11,584	12,044	12,731	12,389	12,646	13,514	14,434	14,977	15,580	16,486	17,443	18,276	18,237	18,411	18,429	18,437
29	減債積立金	1,095	1,050	1,314	998	1,161	1,176	992	936	767	888	902	711	1,078	1,097	1,023	869	784	877	917	613	519	623	418	290	215
30	補填額(必要額)	4,121	4,260	3,994	4,340	4,371	4,601	4,467	4,337	3,692	3,486	3,452	4,380	4,185	3,664	3,646	3,935	3,720	3,747	3,771	3,739	4,613	4,585	4,582	4,563	4,309
31	内訳 損益留保資金等	3,026	3,210	2,680	3,342	3,210	3,425	3,475	3,401	2,925	2,598	2,550	3,669	3,107	2,567	2,623	3,066	2,936	2,870	2,854	3,127	4,094	3,962	4,164	4,274	4,094
32	減債積立金	1,095	1,050	1,314	998	1,161	1,176	992	936	767	888	902	711	1,078	1,097	1,023	869	784	877	917	612	519	623	418	289	215
33	補填後残高	10,804	10,364	10,454	9,911	9,586	9,158	8,736	8,419	8,537	8,985	9,492	9,061	9,282	10,079	10,892	11,368	12,041	12,710	13,633	14,317	14,182	14,276	14,248	14,157	14,343
34	補填財源不足額	0	0	0	0	0	0	0	0	0	0	0	0	0	0	0	0	0	0	0	0	0	0	0	0	0

※内部留保資金には、建設改良積立金を含む

5 企業債残高

項目	年度	R3	R4	R5	R6	R7	R8	R9	R10	R11	R12	R13	R14	R15	R16	R17	R18	R19	R20	R21	R22	R23	R24	R25	R26	R27
39	企業債残高(百万円)	31,922	31,517	31,009	30,496	29,819	29,309	28,805	28,266	27,517	26,839	26,113	25,793	25,667	25,227	24,808	24,528	24,464	24,373	24,259	24,176	23,928	23,720	23,530	23,371	23,473
40	給水人口(千人)	268	267	265	264	262	261	259	258	256	255	253	252	250	248	247	245	243	241	240	238	236	234	232	230	228
41	1人当たり残高(千円)	119	118	117	116	114	112	111	110	107	105	103	102	103	102	100	100	101	101	101	102	101	101	101	102	103



財政推計10年 + 財政シミュレーション40年

単位:百万円(税込)

1 収益的収支

項目	年度	R3	R4	R5	R6	R7	R8	R9	R10	R11	R12	R13	R14	R15	R16	R17	R18	R19	R20	R21	R22	R23	R24	R25	R26	R27
1	収入																									
	給水収益	6,046	6,039	6,002	5,978	6,146	6,112	6,079	6,059	6,233	6,199	6,161	6,136	6,308	6,269	6,230	6,201	6,371	6,328	6,286	6,255	6,410	6,350	6,292	6,247	6,639
2	一般会計負担金	253	203	135	108	77	49	36	35	33	32	31	30	29	27	26	25	25	24	23	22	21	20	20	19	19
3	長期前受金戻入	493	481	469	464	451	441	431	421	410	409	396	381	370	357	347	333	319	301	283	263	248	234	221	206	194
4	その他	148	142	139	137	142	146	137	142	143	141	142	128	128	128	128	127	125	124	123	124	123	123	121	121	121
5	収益的収入計	6,940	6,865	6,745	6,687	6,816	6,748	6,683	6,657	6,819	6,781	6,730	6,675	6,835	6,781	6,731	6,686	6,840	6,777	6,715	6,664	6,802	6,727	6,654	6,593	6,973
6	支出																									
	維持管理費	2,506	2,434	2,632	2,421	2,429	2,508	2,453	2,560	2,564	2,482	2,645	2,188	2,220	2,147	2,197	2,187	2,167	2,154	2,178	2,209	2,137	2,184	2,174	2,155	2,141
7	減価償却費	2,932	2,877	2,898	2,909	3,000	3,054	3,114	3,162	3,178	3,191	3,203	3,248	3,329	3,427	3,489	3,544	3,595	3,507	3,728	3,740	3,811	3,895	3,961	3,994	4,077
8	支払利息等	452	423	399	378	360	343	329	317	305	322	284	275	268	263	255	249	244	242	240	238	237	236	235	235	236
9	収益的支出計	5,890	5,734	5,929	5,708	5,789	5,905	5,896	6,039	6,047	5,995	6,132	5,711	5,817	5,837	5,941	5,980	6,006	5,903	6,146	6,187	6,185	6,315	6,370	6,384	6,454
10	差引損益	1,050	1,131	816	979	1,027	843	787	618	772	786	598	964	1,018	944	790	706	834	874	569	477	617	412	284	209	519

2 資本的収支

単位:百万円(税込)

項目	年度	R3	R4	R5	R6	R7	R8	R9	R10	R11	R12	R13	R14	R15	R16	R17	R18	R19	R20	R21	R22	R23	R24	R25	R26	R27
11	収入																									
	企業債	3,070	1,335	1,237	1,275	1,220	1,368	1,327	1,242	1,002	984	923	1,317	1,536	1,242	1,242	1,392	1,591	1,591	1,591	1,591	1,405	1,405	1,405	1,405	1,640
12	一般会計出資金	312	462	490	269	221	325	331	220	279	291	247	233	231	229	227	226	225	225	225	225	222	210	197	185	178
13	その他	153	135	146	153	152	142	129	122	118	182	106	97	97	97	97	97	97	97	97	97	97	97	97	97	96
14	資本的収入計	3,535	1,932	1,873	1,697	1,593	1,835	1,787	1,584	1,399	1,457	1,276	1,647	1,864	1,568	1,566	1,715	1,913	1,913	1,913	1,913	1,724	1,712	1,699	1,687	1,914
15	支出																									
	建設改良費	5,948	4,452	4,122	4,249	4,068	4,559	4,423	4,140	3,340	3,281	3,078	4,390	4,388	3,549	3,550	3,978	3,978	3,978	3,978	3,978	4,684	4,684	4,685	4,685	4,685
16	企業債償還金	1,708	1,740	1,745	1,788	1,897	1,877	1,831	1,781	1,751	1,662	1,650	1,637	1,661	1,683	1,662	1,672	1,655	1,682	1,706	1,674	1,653	1,613	1,596	1,565	1,538
17	その他	0	0	0	0	0	0	0	0	0	0	0	0	0	0	0	0	0	0	0	0	0	0	0	0	0
18	資本的支出計	7,656	6,192	5,867	6,037	5,965	6,436	6,254	5,921	5,091	4,943	4,728	6,027	6,049	5,232	5,212	5,650	5,633	5,660	5,684	5,652	6,337	6,297	6,281	6,250	6,223
19	差引不足額	△ 4,121	△ 4,260	△ 3,994	△ 4,340	△ 4,372	△ 4,601	△ 4,467	△ 4,337	△ 3,692	△ 3,486	△ 3,452	△ 4,380	△ 4,185	△ 3,664	△ 3,646	△ 3,935	△ 3,720	△ 3,747	△ 3,771	△ 3,739	△ 4,613	△ 4,585	△ 4,582	△ 4,563	△ 4,309

3 現金資金収支

単位:百万円

項目	年度	R3	R4	R5	R6	R7	R8	R9	R10	R11	R12	R13	R14	R15	R16	R17	R18	R19	R20	R21	R22	R23	R24	R25	R26	R27
20	現金収入	9,982	8,316	8,149	7,920	7,958	8,142	8,039	7,820	7,808	7,829	7,610	7,941	8,329	7,992	7,950	8,068	8,434	8,389	8,345	8,314	8,278	8,205	8,132	8,074	8,693
21	現金支出	10,614	9,049	8,898	8,836	8,754	9,287	9,036	8,799	7,960	7,747	7,658	8,491	8,539	7,643	7,664	8,087	8,044	8,056	8,103	8,099	8,711	8,717	8,690	8,641	8,600
22	消費税調整額	507	374	341	353	337	383	371	346	274	263	251	370	370	294	294	333	333	333	333	333	396	396	396	396	396
23	差引資金収支	△ 125	△ 359	△ 408	△ 563	△ 459	△ 762	△ 626	△ 633	122	345	203	△ 180	160	643	580	314	723	666	575	548	△ 37	△ 116	△ 162	△ 171	489
24	累積資金残高	11,854	11,495	11,086	10,524	10,065	9,302	8,676	8,044	8,165	8,512	8,717	8,537	8,699	9,342	9,922	10,235	10,958	11,624	12,199	12,749	12,712	12,594	12,431	12,262	12,752
25	差引損益	1,050	1,131	816	979	1,027	843	787	618	772	786	598	964	1,018	944	790	706	834	874	569	477	617	412	284	209	519
26	補填後残高(△累積不足額)	10,804	10,364	10,270	9,545	9,038	8,459	7,889	7,425	7,393	7,726	8,119	7,573	7,681	8,398	9,132	9,529	10,124	10,750	11,630	12,272	12,095	12,182	12,147	12,053	12,233

4 補填財源

単位:百万円

項目	年度	R3	R4	R5	R6	R7	R8	R9	R10	R11	R12	R13	R14	R15	R16	R17	R18	R19	R20	R21	R22	R23	R24	R25	R26	R27
27	補填可能額	14,926	14,624	14,264	13,885	13,409	13,060	12,355	11,762	11,086	11,213	11,573	11,953	11,867	12,062	12,777	13,463	13,844	14,497	15,401	16,011	16,708	16,767	16,729	16,616	16,542
28	内訳 損益留保資金等	13,831	13,574	13,133	13,069	12,430	12,034	11,512	10,974	10,467	10,440	10,785	11,356	10,902	11,045	11,833	12,673	13,138	13,663	14,526	15,441	16,232	16,150	16,317	16,331	16,333
29	減債積立金	1,095	1,050	1,131	816	979	1,026	843	788	619	773	788	597	965	1,017	944	790	706	834	874	570	476	617	412	284	209
30	補填額(必要額)	4,121	4,260	3,994	4,340	4,372	4,601	4,467	4,337	3,692	3,486	3,452	4,380	4,185	3,664	3,646	3,935	3,720	3,747	3,771	3,739	4,613	4,585	4,582	4,563	4,309
31	内訳 損益留保資金等	3,026	3,210	2,863	3,524	3,392	3,575	3,624	3,549	3,073	2,713	2,664	3,783	3,220	2,647	2,702	3,145	3,014	2,913	2,897	3,170	4,136	3,968	4,170	4,279	4,100
32	減債積立金	1,095	1,050	1,131	816	979	1,026	843	788	619	773	788	597	965	1,017	944	790	706	834	874	569	477	617	412	284	209
33	補填後残高	10,804	10,364	10,270	9,545	9,038	8,459	7,889	7,425	7,393	7,726	8,119	7,573	7,681	8,398	9,132	9,529	10,124	10,750	11,630	12,272	12,095	12,182	12,147	12,053	12,233
34	補填財源不足額	0	0	0	0	0	0	0	0	0	0	0	0	0	0	0	0	0	0	0	0	0	0	0	0	0

※内部留保資金には、建設改良積立金を含む

5 企業債残高

項目	年度	R3	R4	R5	R6	R7	R8	R9	R10	R11	R12	R13	R14	R15	R16	R17	R18	R19	R20	R21	R22	R23	R24	R25	R26	R27
39	企業債残高(百万円)	31,922	31,517	31,009	30,496	29,819	29,309	28,805	28,266	27,517	26,839	26,113	25,793	25,667	25,227	24,808	24,528	24,464	24,373	24,259	24,176	23,928	23,720			

