

資料 1

# 長野市上下水道事業経営審議会資料

平成 2 8 年 1 1 月

長野市上下水道局

## 水道事業の健全経営を維持していくために

### 1 水道事業を維持するための取組み

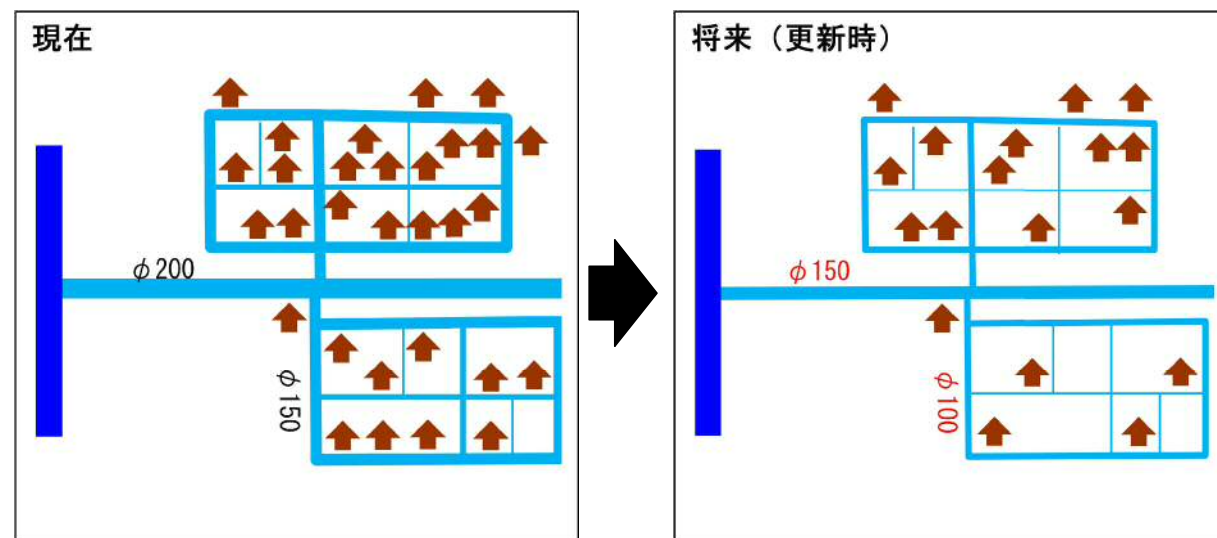
#### (1) 水道施設整備計画の策定

- ・長野市水道ビジョンに掲げる基本目標の「強靱な水道」を実現するため、はじめて中長期的な視野に立った整備計画を策定
- ・人口減少等による配水量の減少を踏まえ、50 年後の水需要を見通し、水源や施設の統廃合及びダウンサイジング※により、老朽化した水道施設の更新を適正な規模で効率的に実施
- ・送配水幹線の耐震化を推進し、地震災害等に強く安定供給できる施設の構築（基幹管路や災害時重要ルートの優先的な耐震化、バックアップのための基幹管路の 2 系統化を今後 20 年間で実施）

将来にわたり、水道事業を安定的に継続していくためには、本計画に基づき、老朽管の更新・耐震化や施設の統廃合などを計画的に実施していく必要があります。

今回作成した、50 年間の財政シミュレーションは、本計画に基づく老朽管の更新計画やコスト削減策を反映させ事業費を推計しています。

#### 【※ 水道管のダウンサイジングのイメージ】



※給水人口の減少に伴って、水道管の口径サイズを小さくすることで施工費用の削減を図る。

#### (2) コスト削減による経営の健全化

##### これまでの取組み

健全な水道事業運営のため、これまでもコスト削減を図りながら事業を実施してまいりました。

併せて、国庫補助金の拡大や給水区域の縮小等について、日本水道協会等を通じて、国に対して要望しており、今後も継続して要望してまいります。

##### ① 包括委託等の民間委託の実施

民間委託の実施により、お客様サービスの向上を図るとともに、職員人件費の抑制を図る。

##### 【主な委託内容】

- ・水道維持管理業務委託（平成 27 年度から）
- ・上下水道料金徴収事務委託（平成 16 年度から）
- ・犀川・夏目ヶ原浄水場等運転管理業務委託（平成 19 年度から）

##### ② 浄水場等の統廃合

浄水場をはじめとする水道施設の統廃合を実施することにより、更新費用と維持管理費用の削減を図る。

##### 【主な内容】

- ・蚊里田浄水場の浄水処理停止（平成 17 年 8 月）
- ・清野浄水場の浄水処理停止（平成 25 年 3 月）
- ・簡易水道の水源の統廃合（56 か所→46 か所）
- ・簡易水道の浄水場の統廃合（9 か所→4 か所）

##### ③ 機構改革等による職員の適正配置

効率的な経営と利用者ニーズに的確に対応するため、平成 25 年度に機構改革を実施し人件費の抑制を図る。また、事業規模に応じて職員の適正配置を実施し、人件費の抑制を図る。

##### 【主な内容】

- ・機構改革により 8 課体制を 7 課体制に再編
- ・職員数の削減（平成 24 年度 191 名→平成 28 年度 176 名）

##### ④ 維持管理費用・施工費用の削減

ポンプによる送水を夜間の時間帯にシフトすることや浄水場の照明 LED 化など電力費の抑制を図る。また、道路掘削後の舗装復旧について復旧幅を狭くすること等により施工費用の抑制を図る。

## 今後の取組み

将来に向けて健全経営を維持するとともに、今後の水道料金の上昇を抑制するため、更なる経費削減が必要になります。

今回作成した財政シミュレーションには反映していませんが、今後も以下のようなコスト削減策を検討・実施し、事業の効率化を進めてまいります。

### ① 民間委託の拡大

民間委託の事業範囲を拡大し、更なるサービスの向上と職員人件費等のコスト削減を図る。

### ② 水運用計画に基づく効率的な施設配置

水道施設整備計画を基に、詳細な水運用計画を作成し、施設更新費用や維持管理費用の抑制を図る。

### ③ 建設資材等の検討

水道管の更新に際し、新しい技術や材質等の耐久性、安全性、施工性、経済性などを比較検討し、より費用対効果の高い工法、資材等を採用する。

### ④ 業務の一部共同化

県営水道を供給している長野県企業局との間で、料金徴収や薬品の共同購入など業務の一部を共同化し、コスト削減を図る。

### ⑤ 広域化の研究

長野県営水道の給水区域である長野市、上田市、千曲市、坂城町と長野県企業局により、水道事業の広域化を見据えた研究を進める。

### ⑥ 官民連携策の研究

経営基盤、技術基盤の強化を図るため、DBやコンセッション方式など官民連携策について研究を進める。

## 2 水道施設整備計画に基づく経営見通し

水道施設整備計画に基づき、コスト削減を図った上で、老朽管の更新や施設の統廃合を進めていくため、現行の水道料金による 50 年間の財政シミュレーションを実施した結果、今後 50 年間の経営見通しは以下のとおりです。

### 《 将来にわたる人口減少 》

人口減少に伴い、給水量、給水件数、有収水量が大幅に減少する。

- ・ 50 年後の給水人口は約 15 万人減少し、現在の約 46%に減少する。
- ・ 有収水量は、約 1,200 万 m<sup>3</sup>減少し、現在の約 58%に減少する。

### (1) 損失の拡大

水道料金収入の減少に伴い、損失が拡大する。

- ・ 水道料金収入は、現行料金のままでは 50 年間で約 613 億円減少する。
- ・ 損益は、平成 38 年度に赤字に転じ、50 年後の損失は約 28 億円に拡大する。
- ・ 平成 38 年度から平成 78 年度までの損失合計は、約 763 億円に達する。

### (2) 供給単価と給水原価の原価割れ

有収水量の減少に伴い給水原価が上昇し、供給単価との均衡が崩れる。

- ・ 供給単価と給水原価の均衡は、平成 33 年度に崩れる。
- ・ 供給単価と給水原価の差額は、50 年後には約△180 円に拡大する。
- ・ 料金回収率は、現在の 108.3%→55.8%に悪化する。

### (3) 老朽管解消のための建設改良費の財源が不足

老朽管解消事業や耐震化事業を推進するための財源が不足する。

- ・ 建設改良費と企業債償還金の財源は、50 年間で約 3,100 億円が必要となる。
- ・ 資産維持費（建設改良積立金）は、全額を取崩し、補填財源に充当する。
- ・ 補填財源は、平成 49 年度には底をつき、50 年後には約 685 億円不足する。

### (4) 企業債借入額が増加

建設投資に多額の経費を要し、企業債借入額が増加する。

- ・ 50 年後の企業債残高は、現在より約 37 億円増加する。
- ・ 一人当たりの企業債残高は、現在の約 12 万円→約 28 万円に増加する。

### 3 健全経営に向けた改善策

水道施設整備計画に基づく老朽管の解消や施設の耐震化などを着実に進め、水道事業を安定的に持続していくためには、50 年後を見据えて、更なるコスト削減を行いながら経営状況を改善していく必要があります。

#### (1) 収益的収支の均衡を保持

- ・収支の均衡を保つために約 763 億円が必要 ⇒ 補填財源不足額約 685 億円を解消
- ・収支の均衡を保つことにより、供給単価と給水原価の均衡を図り、料金回収率 100%を確保

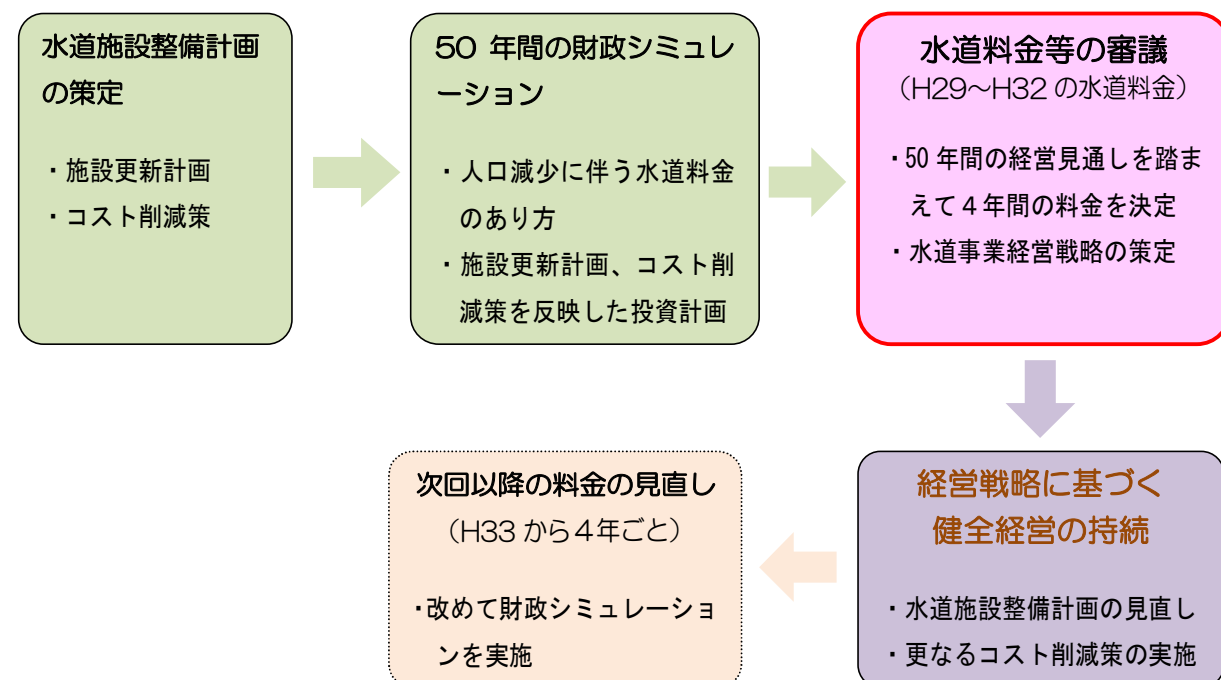
#### (2) 建設改良費へ充当するための資産維持費の確保

- ・資産維持費（建設改良積立金）を増額し、老朽管の更新などの建設改良費へ充当
- ・51 年目以降の建設投資への財源として一定額を確保

#### (3) 企業債借入額の抑制

- ・建設改良積立金を建設改良費へ充当することで企業債借入額を抑制
- ・50 年後の企業債残高が現在の残高（平成 28 年度末見込み 316 億円）を超えないよう抑制

#### 【経営改善に向けたイメージ】



### 4 健全経営を維持していくための必要額

現行水道料金には、資産維持費として未償却固定資産残高の年 0.25%（資産維持率※）を算入していますが、将来にわたり建設投資を進めながら健全経営を維持していくためには、資産維持費の増額が必要になります。

健全経営に向けた改善策を実現するため、資産維持率の異なる 3 案を提案します。

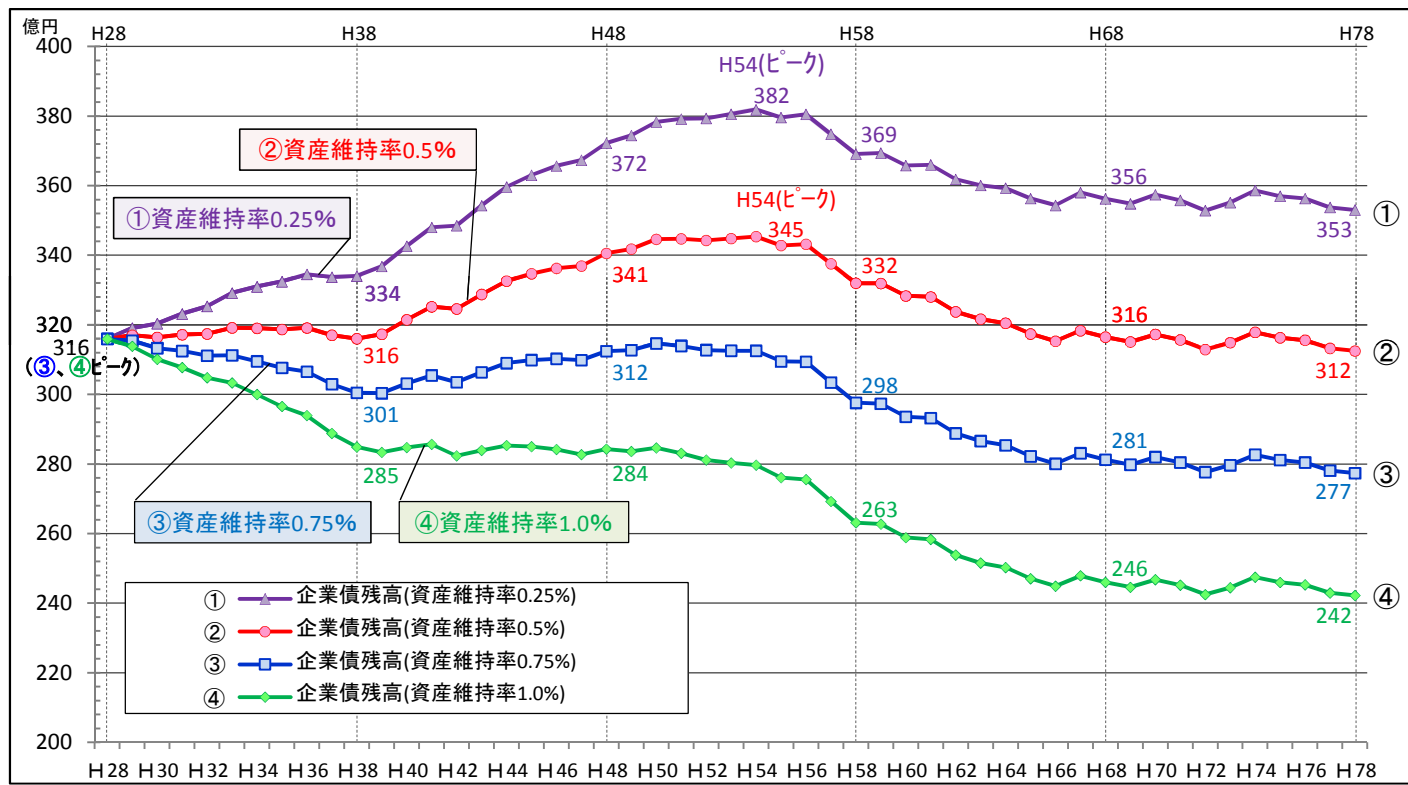
※ 日本水道協会「水道料金算定要領」では、資産維持率 年 3%を標準としている。

#### 【資産維持率別に必要額を算出し、50 年後の経営状況を比較】（億円）

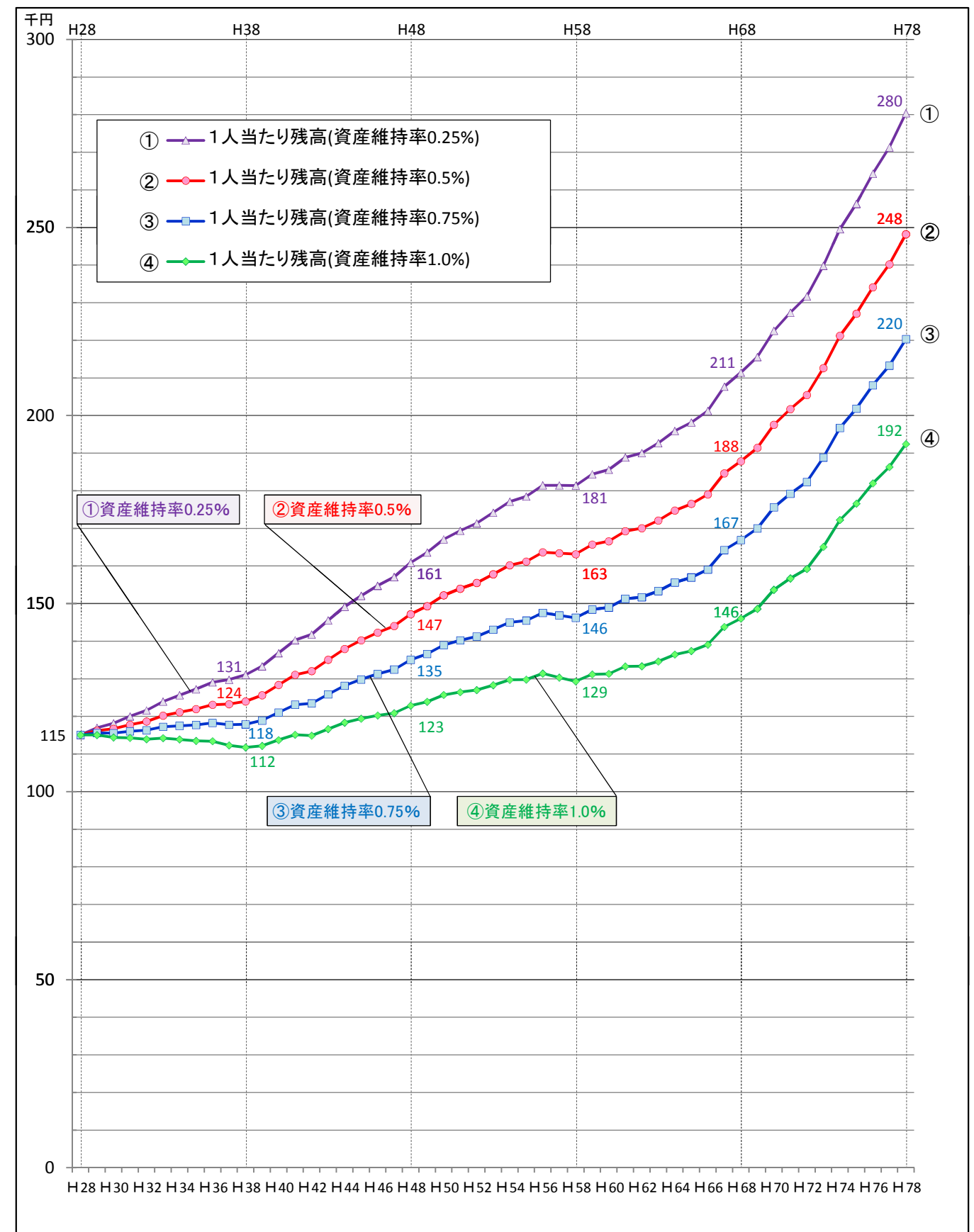
項目	資産維持率 企業債借入率※	(案-1)		(案-2)		(案-3)		
		年0.25%	年0.50%	年0.75%	年1.00%			
		金額(A)	金額(B)	増減額 (B)-(A)	金額(C)	増減額 (C)-(B)	金額(D)	増減額 (D)-(C)
収益的収支の均衡を保つための必要額	①	763	763	0	763	0	763	0
建設改良費へ充当するための資産維持費	②	90	181	91	272	91	362	90
(うち企業債借入額抑制のための取崩し額)		0	104	104	195	91	285	90
今後50年間の必要額	①+②	853	944	91	1,035	91	1,125	90
50年後の補填財源残高		143	213	70	282	69	354	72
損益勘定留保資金等		42	128	86	199	71	273	74
建設改良積立金		101	85	▲ 16	83	▲ 2	81	▲ 2
50年後の企業債残高		353	312	▲ 41	277	▲ 35	242	▲ 35
一人当たり企業債残高(千円)		280	248	▲ 32	220	▲ 28	192	▲ 28

※企業債借入率：建設改良費の財源のうち、企業債借入額の割合（率が高いほど借入額が増加する）

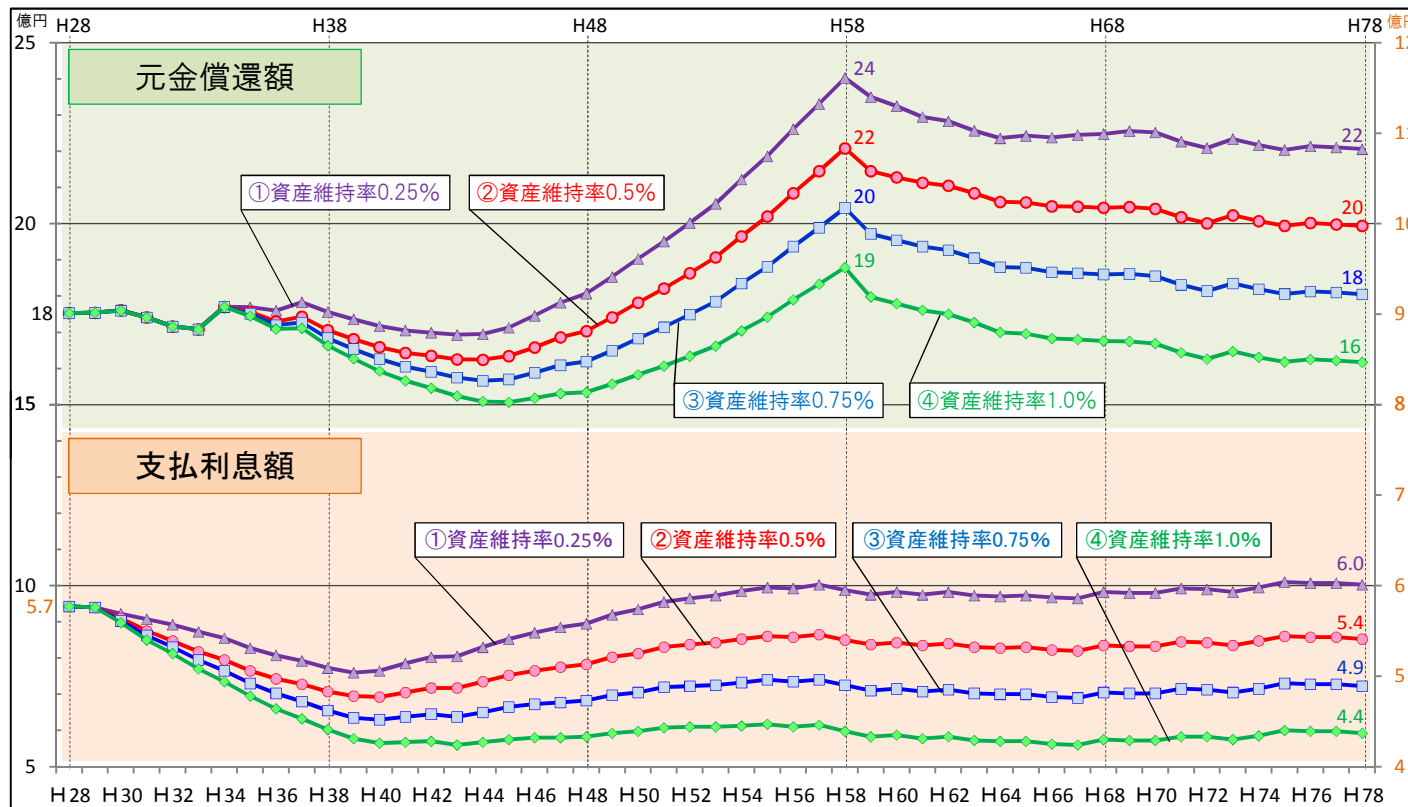
資産維持率別 企業債残高の推移



資産維持率別 一人当たり企業債残高の推移

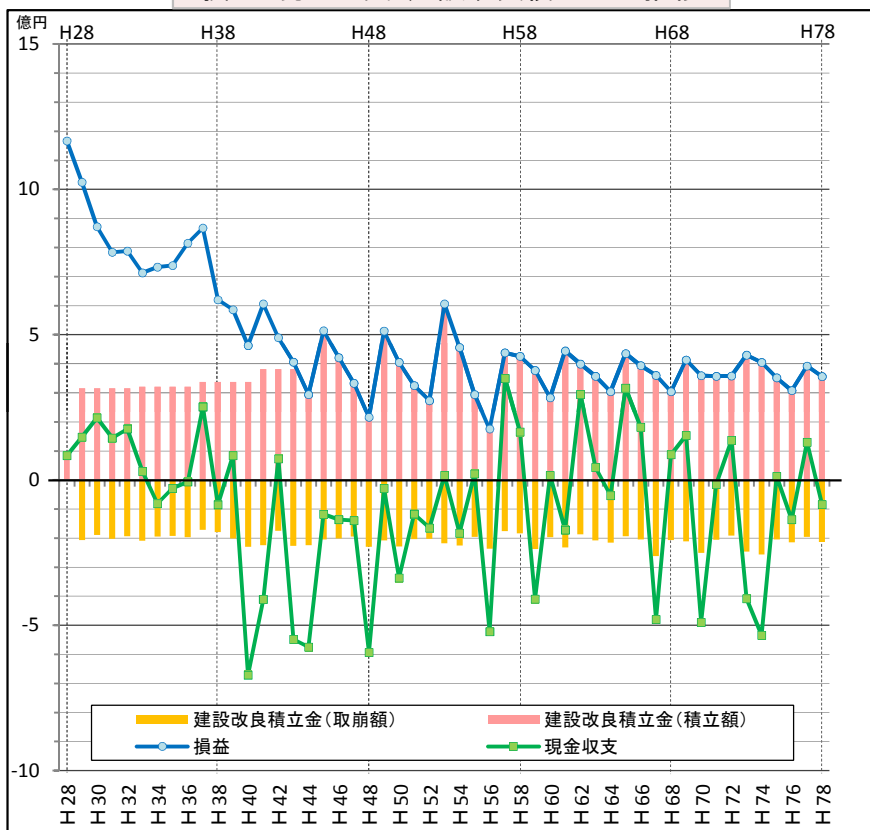


資産維持率別 企業債元金償還額・支払利息額の推移



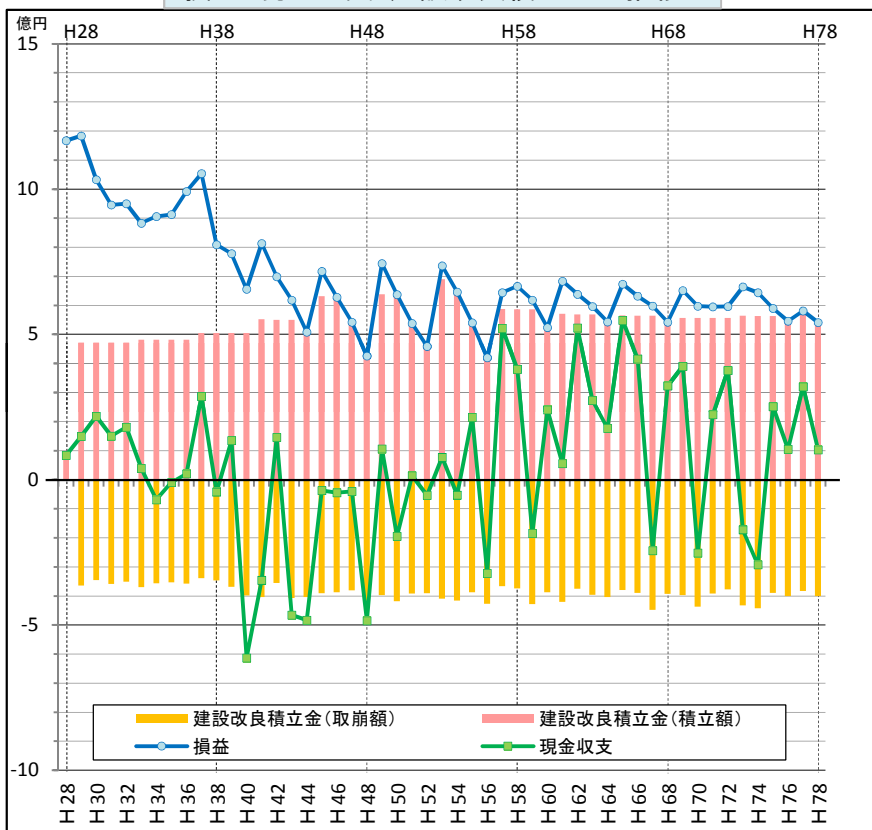
資産維持率 0.5%

損益・現金収支・建設改良積立金の推移



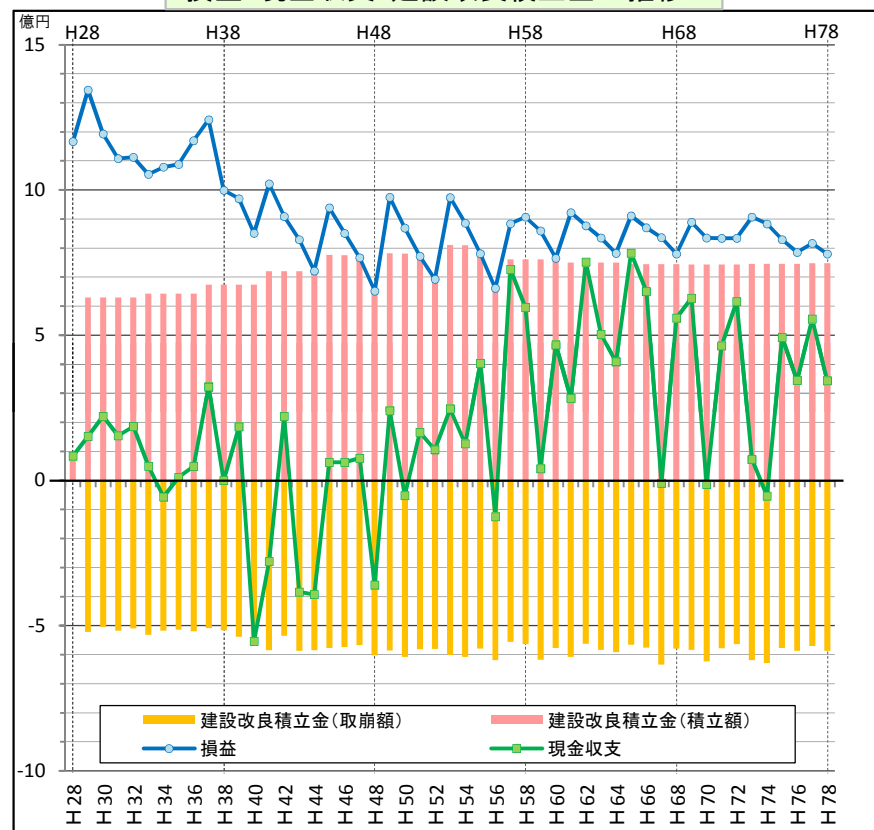
資産維持率 0.75%

損益・現金収支・建設改良積立金の推移

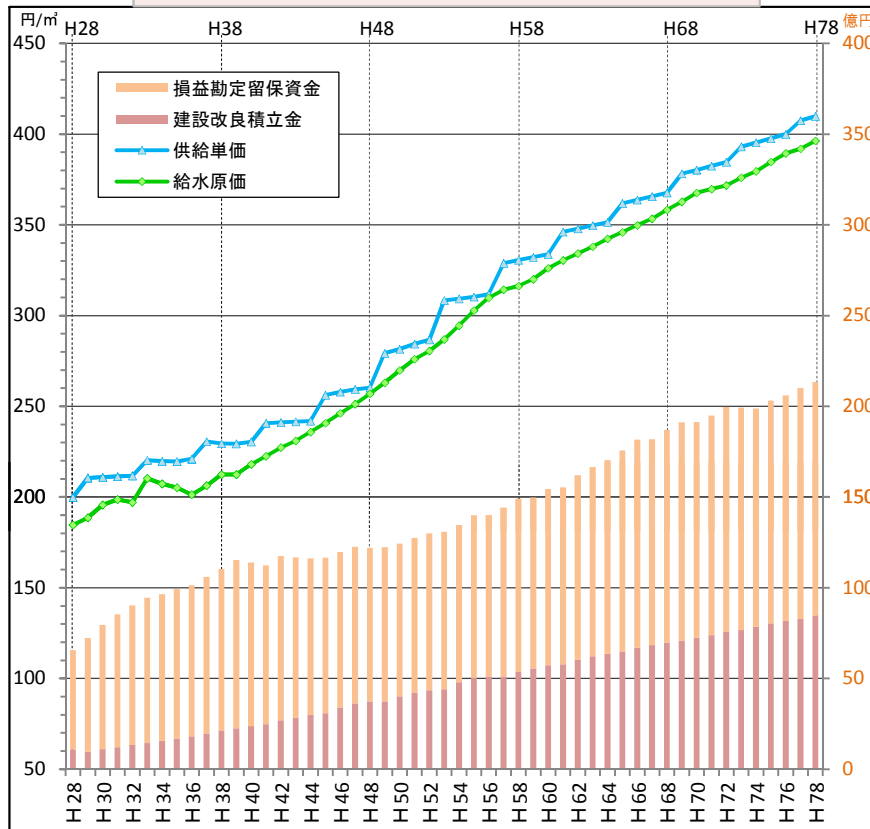


資産維持率 1.0%

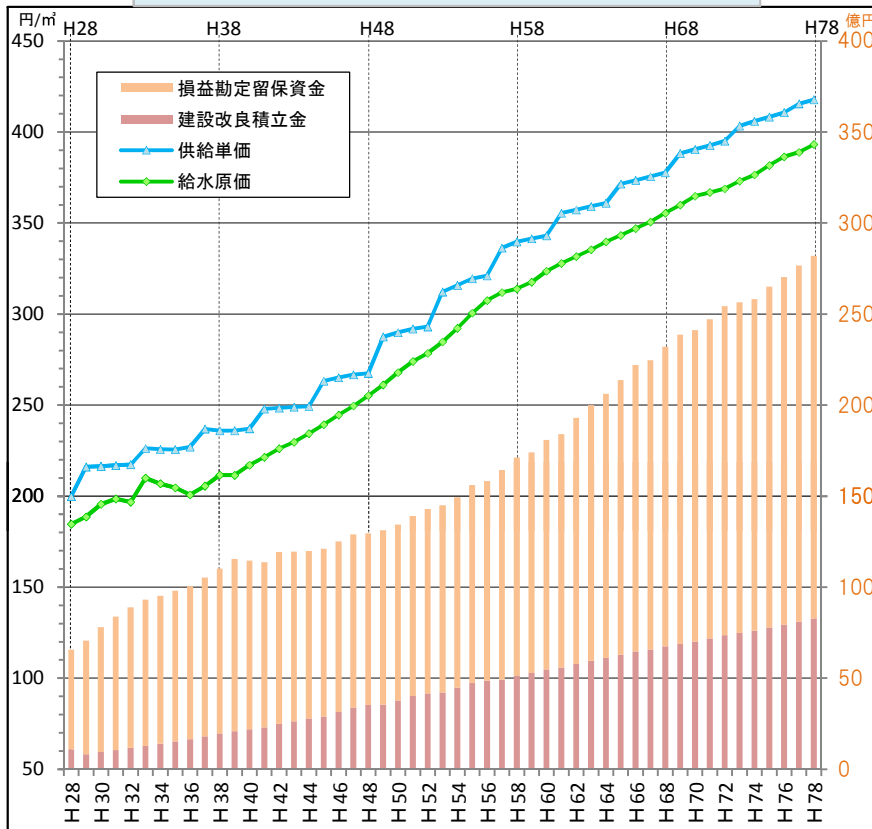
損益・現金収支・建設改良積立金の推移



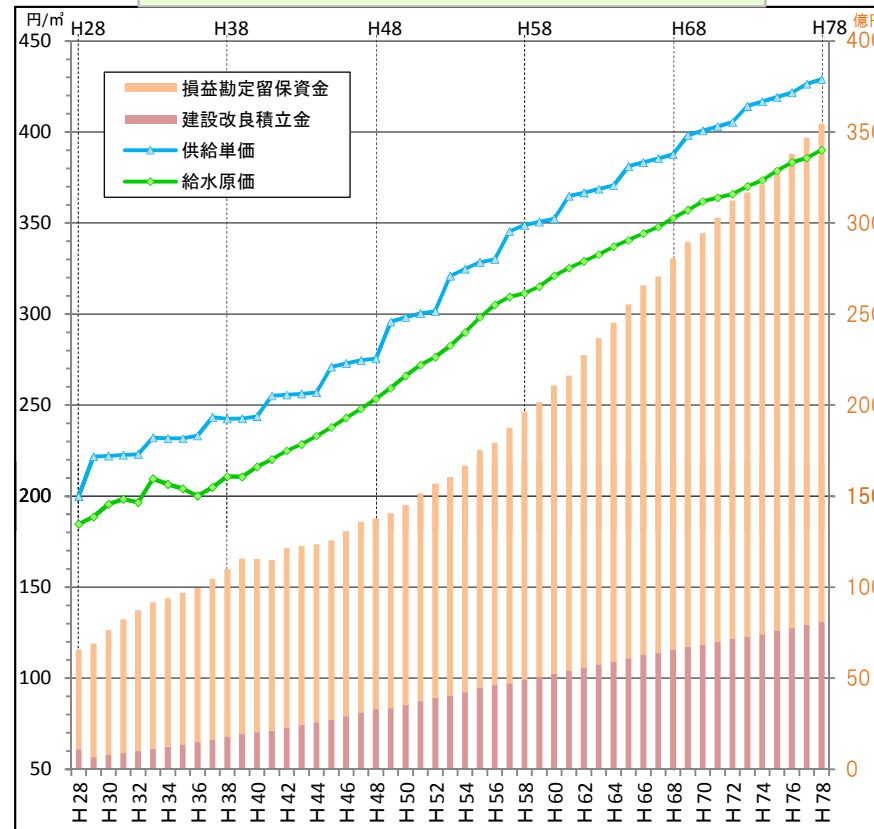
給水原価・供給単価・補填財源残高の推移



給水原価・供給単価・補填財源残高の推移



給水原価・供給単価・補填財源残高の推移



## 5 水道料金改定の考え方(案)

### 《 収支均衡を保ち健全経営を継続 》

- (1) 将来にわたる人口減少を見据え、定期的に水道料金を見直す。
- (2) 資産維持費を増額し、建設投資の財源を確保するとともに、企業債借入額を抑制する。
- (3) 老朽管解消事業を確実に推進するため、水量減少に強い料金体系に見直す。  
(基本料金と水量料金の構成割合変更)

#### 1 料金算定期間について

今回、見直しの対象とする水道料金の算定期間は平成29年度から32年度までの4年間とします(改定料金の適用期間は平成29年6月～平成33年5月の使用分)。

これは、平成24年度上下水道事業経営審議会の答申を踏まえ、下水道使用料の見直し時期と重ならないよう配慮し、4年間とするものです。

#### 2 料金改定の方法

- 老朽管の解消等、施設整備の財源を確保するとともに、企業債借入額を抑制するため、**資産維持費を増額**します。
- **基本料金と水量料金の構成割合は「40対60」を目途に見直し**、老朽管解消事業を推進するための資金を確保します。

□ 水量料金における増度については、平成25年度の改定で、ある程度の緩和が図られたため、今回の改定では変更しない。

□ 本算定期間において赤字は発生しない見込みです。したがって「収支均衡を保つための必要額」は、料金に算入しない。

#### (1) 資産維持費の見直し

料金算定期間(平成29～32年度)における資産維持率ごとの改定料金及び改定率は、以下のとおりです。

(単位 百万円) (案-1) (案-2) (案-3)

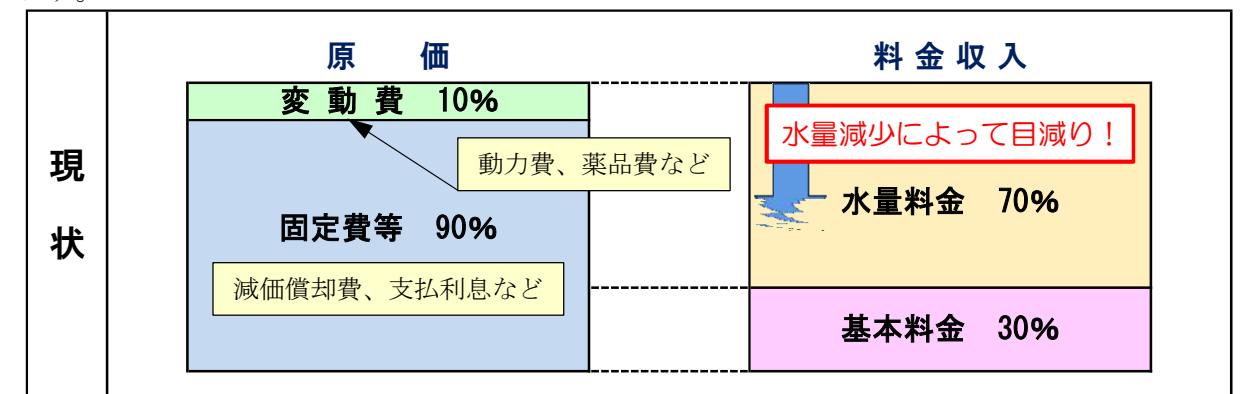
項目	資産維持率	改定率		
		年0.50%	年0.75%	年1.00%
改定料金による収入見込み	①	23,785	24,413	25,045
現行料金による収入見込み	②	22,503	22,503	22,503
差引増減	① - ②	1,282	1,910	2,542
<b>改定率</b>		<b>5.49%</b>	<b>8.27%</b>	<b>11.08%</b>

#### (2) 基本料金と水量料金の構成割合の見直し

原価の9割を占める固定費等<sup>(注)</sup>は基本料金で、残りの変動費は水量料金で回収するのが原則ですが、基本料金が高額になってしまうため、固定費等の一部を水量料金で回収する料金体系が一般的です。

本市の料金収入の内訳は、基本料金が30%、水量料金が70%になっています。

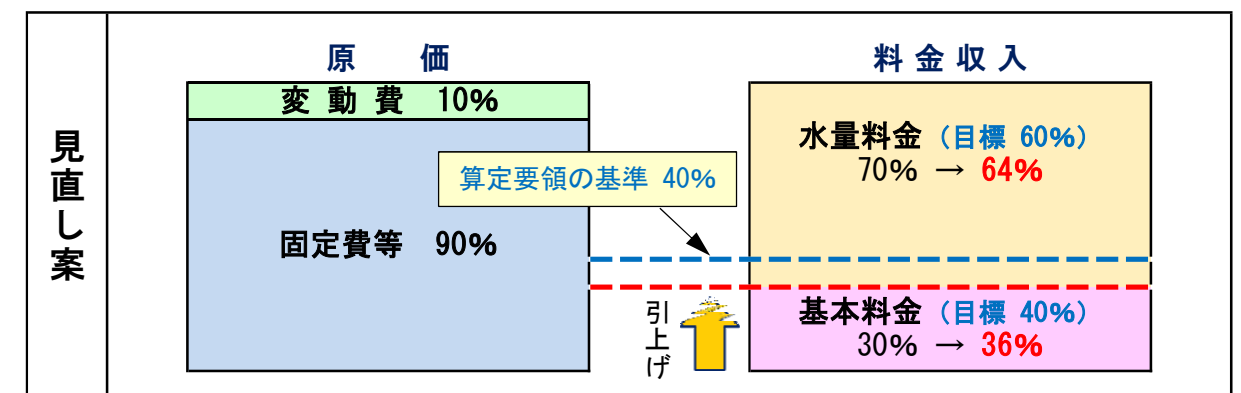
水量料金に偏った料金体系は、水需要が右肩上がりの時代には適合していましたが、人口減少が本格化し水需要が減少傾向にある中、老朽管の更新を確実に進めるためにも、固定費等はなるべく水量変動の影響を受けない基本料金で回収していく必要があります。



そこで、水量減少に対応した料金体系とするため**基本料金の割合を水道料金算定要領の基準である40%まで引き上げる**必要があります。

しかしながら、今回の改定では、基本料金の構成割合を40%に増加させ、水量料金の構成割合を減少させると、個々の料金は、使用水量がある程度まで達したとき、改定料金が現行料金を下回るため、その結果、一般家庭は増額、大口使用者は減額となってしまいます。

これを避けるため基本料金の構成割合は、今後、**段階的に40%に近づけていく方向で見直し**を図っていくものとし、今回の見直しでは、**基本料金だけを改定した試算**をお示しします(基本料金の構成割合は36%)。



(注) 固定費等は、減価償却費、支払利息など使用水量に関係なく固定的に必要な費用(固定費)に、検針経費やメーターの購入費など、お客様に直接関係する費用(需要家費)を含めたものです。

資産維持率別の料金比較表 (一般用)

(単位 円・税抜き・1月当たり)

基本料金のみ改定した場合の試算  
(基本・水量料金割合 36対64)

(案-1)

(案-2)

(案-3)

区分	口径・使用水量		現行単価	資産維持率 0.5%			資産維持率 0.75%			資産維持率 1.00%		
				改定率 5.49%			改定率 8.27%			改定率 11.08%		
				単価	差額	比率	単価	差額	比率	単価	差額	比率
基本料金	13mm		930	1,090	160	117.2%	1,170	240	125.8%	1,250	320	134.4%
	20mm		1,280	1,500	220	117.2%	1,610	330	125.8%	1,730	450	135.2%
	25mm		1,630	1,920	290	117.8%	2,080	450	127.6%	2,210	580	135.6%
	30mm		1,970	2,320	350	117.8%	2,520	550	127.9%	2,670	700	135.5%
	40mm		3,340	3,970	630	118.9%	4,290	950	128.4%	4,540	1,200	135.9%
	50mm		6,580	7,820	1,240	118.8%	8,460	1,880	128.6%	8,940	2,360	135.9%
	75mm		13,590	16,160	2,570	118.9%	17,470	3,880	128.6%	18,480	4,890	136.0%
	100mm		25,560	30,400	4,840	118.9%	32,870	7,310	128.6%	34,760	9,200	136.0%
	150mm		66,220	78,760	12,540	118.9%	85,200	18,980	128.7%	90,050	23,830	136.0%
	200mm		131,260	156,120	24,860	118.9%	168,900	37,640	128.7%	178,500	47,240	136.0%
350mm		533,260	634,290	101,030	118.9%	686,500	153,240	128.7%	725,100	191,840	136.0%	
水量料金	13mm~30mm	1~10m <sup>3</sup>	62	62	0	100.0%	62	0	100.0%	62	0	100.0%
		11~20m <sup>3</sup>	159	159	0	100.0%	159	0	100.0%	159	0	100.0%
		21~30m <sup>3</sup>	172	172	0	100.0%	172	0	100.0%	172	0	100.0%
		31~50m <sup>3</sup>	196	196	0	100.0%	196	0	100.0%	196	0	100.0%
		51~100m <sup>3</sup>	228	228	0	100.0%	228	0	100.0%	228	0	100.0%
		101m <sup>3</sup> ~	245	245	0	100.0%	245	0	100.0%	245	0	100.0%
	40mm~350mm	1~50m <sup>3</sup>	186	186	0	100.0%	186	0	100.0%	186	0	100.0%
		51~100m <sup>3</sup>	241	241	0	100.0%	241	0	100.0%	241	0	100.0%
		101以上	245	245	0	100.0%	245	0	100.0%	245	0	100.0%
料金モデルケース	口径・使用水量		現行料金	料金	差額	比率	料金	差額	比率	料金	差額	比率
	13mm	15m <sup>3</sup>	2,345	2,505	160	106.8%	2,585	240	110.2%	2,665	320	113.6%
		30m <sup>3</sup>	4,860	5,020	160	103.3%	5,100	240	104.9%	5,180	320	106.6%
		50m <sup>3</sup>	8,780	8,940	160	101.8%	9,020	240	102.7%	9,100	320	103.6%
	20mm	15m <sup>3</sup>	2,695	2,915	220	108.2%	3,025	330	112.2%	3,145	450	116.7%
		30m <sup>3</sup>	5,210	5,430	220	104.2%	5,540	330	106.3%	5,660	450	108.6%
		50m <sup>3</sup>	9,130	9,350	220	102.4%	9,460	330	103.6%	9,580	450	104.9%
		70m <sup>3</sup>	13,690	13,910	220	101.6%	14,020	330	102.4%	14,140	450	103.3%
	40mm	100m <sup>3</sup>	24,690	25,320	630	102.6%	25,640	950	103.8%	25,890	1,200	104.9%
		200m <sup>3</sup>	49,190	49,820	630	101.3%	50,140	950	101.9%	50,390	1,200	102.4%
		500m <sup>3</sup>	122,690	123,320	630	100.5%	123,640	950	100.8%	123,890	1,200	101.0%
		1,000m <sup>3</sup>	245,190	245,820	630	100.3%	246,140	950	100.4%	246,390	1,200	100.5%
	75mm	500m <sup>3</sup>	132,940	135,510	2,570	101.9%	136,820	3,880	102.9%	137,830	4,890	103.7%
		1,000m <sup>3</sup>	255,440	258,010	2,570	101.0%	259,320	3,880	101.5%	260,330	4,890	101.9%
		1,500m <sup>3</sup>	377,940	380,510	2,570	100.7%	381,820	3,880	101.0%	382,830	4,890	101.3%
		2,000m <sup>3</sup>	500,440	503,010	2,570	100.5%	504,320	3,880	100.8%	505,330	4,890	101.0%



(参考資料)

資産維持率別の料金比較表 (一般用)

(単位 円・税抜き・1月当たり)

基本・水量料金割合を40対60にした場合の試算

区分	口径・使用水量		現行単価	資産維持率 0.5%			資産維持率 0.75%			資産維持率 1.00%		
				改定率 5.49%			改定率 8.27%			改定率 11.08%		
				単 価	差 額	比 率	単 価	差 額	比 率	単 価	差 額	比 率
基本料金	13mm		930	1,220	290	131.2%	1,260	330	135.5%	1,290	360	138.7%
	20mm		1,280	1,680	400	131.3%	1,740	460	135.9%	1,780	500	139.1%
	25mm		1,630	2,150	520	131.9%	2,210	580	135.6%	2,260	630	138.7%
	30mm		1,970	2,590	620	131.5%	2,680	710	136.0%	2,740	770	139.1%
	40mm		3,340	4,400	1,060	131.7%	4,540	1,200	135.9%	4,660	1,320	139.5%
	50mm		6,580	8,660	2,080	131.6%	8,940	2,360	135.9%	9,170	2,590	139.4%
	75mm		13,590	17,880	4,290	131.6%	18,460	4,870	135.8%	18,920	5,330	139.2%
	100mm		25,560	33,640	8,080	131.6%	34,710	9,150	135.8%	35,580	10,020	139.2%
	150mm		66,220	87,140	20,920	131.6%	89,920	23,700	135.8%	92,190	25,970	139.2%
	200mm		131,260	172,740	41,480	131.6%	178,240	46,980	135.8%	182,740	51,480	139.2%
350mm		533,260	701,760	168,500	131.6%	724,120	190,860	135.8%	742,400	209,140	139.2%	
水量料金	13mm~30mm	1~10m <sup>3</sup>	62	58	△ 4	93.5%	59	△ 3	95.2%	61	△ 1	98.4%
		11~20m <sup>3</sup>	159	148	△ 11	93.1%	152	△ 7	95.6%	155	△ 4	97.5%
		21~30m <sup>3</sup>	172	161	△ 11	93.6%	164	△ 8	95.3%	169	△ 3	98.3%
		31~50m <sup>3</sup>	196	184	△ 12	93.9%	187	△ 9	95.4%	192	△ 4	98.0%
		51~100m <sup>3</sup>	228	214	△ 14	93.9%	218	△ 10	95.6%	224	△ 4	98.2%
		101m <sup>3</sup> ~	245	229	△ 16	93.5%	234	△ 11	95.5%	241	△ 4	98.4%
	40mm~350mm	1~50m <sup>3</sup>	186	174	△ 12	93.5%	178	△ 8	95.7%	183	△ 3	98.4%
		51~100m <sup>3</sup>	241	225	△ 16	93.4%	230	△ 11	95.4%	236	△ 5	97.9%
		101以上	245	229	△ 16	93.5%	234	△ 11	95.5%	241	△ 4	98.4%
料金モデルケース	口径・使用水量		現行料金	料 金	差 額	比 率	料 金	差 額	比 率	料 金	差 額	比 率
	13mm	15m <sup>3</sup>	2,345	2,540	195	108.3%	2,610	265	111.3%	2,675	330	114.1%
		30m <sup>3</sup>	4,860	4,890	30	100.6%	5,010	150	103.1%	5,140	280	105.8%
		50m <sup>3</sup>	8,780	8,570	△ 210	97.6%	8,750	△ 30	99.7%	8,980	200	102.3%
	20mm	15m <sup>3</sup>	2,695	3,000	305	111.3%	3,090	395	114.7%	3,165	470	117.4%
		30m <sup>3</sup>	5,210	5,350	140	102.7%	5,490	280	105.4%	5,630	420	108.1%
		50m <sup>3</sup>	9,130	9,030	△ 100	98.9%	9,230	100	101.1%	9,470	340	103.7%
		70m <sup>3</sup>	13,690	13,310	△ 380	97.2%	13,590	△ 100	99.3%	13,950	260	101.9%
	40mm	100m <sup>3</sup>	24,690	24,350	△ 340	98.6%	24,940	250	101.0%	25,610	920	103.7%
		200m <sup>3</sup>	49,190	47,250	△ 1,940	96.1%	48,340	△ 850	98.3%	49,710	520	101.1%
		500m <sup>3</sup>	122,690	115,950	△ 6,740	94.5%	118,540	△ 4,150	96.6%	122,010	△ 680	99.4%
		1,000m <sup>3</sup>	245,190	230,450	△ 14,740	94.0%	235,540	△ 9,650	96.1%	242,510	△ 2,680	98.9%
	75mm	500m <sup>3</sup>	132,940	129,430	△ 3,510	97.4%	132,460	△ 480	99.6%	136,270	3,330	102.5%
		1,000m <sup>3</sup>	255,440	243,930	△ 11,510	95.5%	249,460	△ 5,980	97.7%	256,770	1,330	100.5%
		1,500m <sup>3</sup>	377,940	358,430	△ 19,510	94.8%	366,460	△ 11,480	97.0%	377,270	△ 670	99.8%
2,000m <sup>3</sup>		500,440	472,930	△ 27,510	94.5%	483,460	△ 16,980	96.6%	497,770	△ 2,670	99.5%	





水道事業の健全経営を維持していくための試算 資産維持率0.50%

企業債借入 50%⇒45%

別紙 2

単位:百万円(税抜)

1 収益的収支	現行料金比較: 1.06倍					現行料金比較: 1.12倍					現行料金比較: 1.16倍					現行料金比較: 1.22倍					現行料金比較: 1.30倍					現行料金比較: 1.42倍				
	改定率: 5.49%					改定率: 3.75%					改定率: 4.05%					改定率: 4.56%					改定率: 6.79%					改定率: 8.75%				
項目	H28見込	H29	H30	H31	H32	H33	H34	H35	H36	H37	H38	H39	H40	H41	H42	H43	H44	H45	H46	H47	H48	H49	H50	H51	H52					
収入																														
給水収益	5,791	6,032	5,974	5,917	5,862	6,032	5,948	5,877	5,846	6,030	5,936	5,868	5,829	6,021	5,964	5,908	5,852	6,129	6,102	6,070	6,021	6,392	6,374	6,367	6,350					
一般会計負担金	603	279	321	321	266	317	277	233	179	116	58	31	30	29	28	27	26	24	23	22	21	20	19	18	16					
長期前受金戻入	541	526	522	516	504	499	487	486	463	451	438	424	421	411	399	389	381	371	361	351	339	328	311	294	275					
その他	177	172	174	162	115	119	118	117	117	118	120	120	120	120	120	120	120	120	120	120	120	120	120	120	120					
収益的収入計	7,112	7,009	6,991	6,916	6,747	6,967	6,830	6,713	6,605	6,715	6,552	6,443	6,400	6,581	6,511	6,444	6,379	6,644	6,606	6,563	6,501	6,860	6,824	6,799	6,761					
支出																														
維持管理費	2,359	2,492	2,556	2,560	2,385	2,621	2,567	2,445	2,332	2,357	2,428	2,358	2,353	2,350	2,347	2,344	2,340	2,337	2,334	2,332	2,328	2,325	2,323	2,321	2,318					
減価償却費	3,009	2,916	2,999	3,022	3,035	3,106	3,012	3,024	2,961	3,000	3,021	3,021	3,107	3,143	3,187	3,207	3,251	3,292	3,345	3,388	3,444	3,501	3,571	3,621	3,635					
支払利息等	577	576	564	550	539	527	518	506	497	491	483	478	477	482	487	487	494	501	506	510	513	521	525	532	535					
収益的支出計	5,945	5,984	6,119	6,132	5,959	6,254	6,097	5,975	5,790	5,848	5,932	5,857	5,937	5,975	6,021	6,038	6,085	6,130	6,185	6,230	6,285	6,347	6,419	6,474	6,488					
差引損益	1,167	1,025	872	784	788	713	733	738	815	867	620	586	463	606	490	406	294	514	421	333	216	513	405	325	273					
給水収益のうち資産維持費	94	315	315	315	315	321	321	321	321	337	337	337	337	360	360	360	360	371	371	371	371	379	379	379	379					
資産維持費積立額	94	315	315	315	315	321	321	321	321	337	337	337	337	382	382	382	294	514	421	333	216	513	405	325	273					

2 資本的収支																														
項目	現行料金比較: 1.06倍					現行料金比較: 1.12倍					現行料金比較: 1.16倍					現行料金比較: 1.22倍					現行料金比較: 1.30倍					現行料金比較: 1.42倍				
	改定率: 5.49%					改定率: 3.75%					改定率: 4.05%					改定率: 4.56%					改定率: 6.79%					改定率: 8.75%				
項目	H28見込	H29	H30	H31	H32	H33	H34	H35	H36	H37	H38	H39	H40	H41	H42	H43	H44	H45	H46	H47	H48	H49	H50	H51	H52					
収入																														
企業債	2,768	1,859	1,702	1,818	1,738	1,881	1,759	1,724	1,771	1,534	1,607	1,809	2,071	2,019	1,575	2,041	2,009	1,845	1,810	1,755	2,065	1,865	2,063	1,834	1,817					
一般会計出資金	493	505	512	597	505	513	453	486	479	395	324	317	310	303	296	289	282	276	269	262	255	248	241	234	228					
その他	240	238	194	212	194	205	127	74	96	59	59	478	59	59	59	59	59	59	59	59	59	59	59	59	59					
資本的収入計	3,501	2,602	2,408	2,627	2,437	2,599	2,339	2,284	2,346	1,988	1,990	2,604	2,440	2,381	1,930	2,389	2,350	2,180	2,138	2,076	2,379	2,172	2,363	2,127	2,104					
支出																														
建設改良費	5,293	4,132	3,781	4,040	3,863	4,180	3,908	3,832	3,935	3,410	3,572	4,021	4,601	4,487	3,500	4,536	4,465	4,099	4,021	3,900	4,590	4,145	4,583	4,075	4,039					
企業債償還金	1,753	1,754	1,761	1,741	1,716	1,708	1,770	1,756	1,730	1,743	1,706	1,681	1,659	1,643	1,635	1,625	1,624	1,634	1,658	1,686	1,703	1,741	1,782	1,821	1,863					
その他	56	56	56	44	0	0	0	0	0	0	0	0	0	0	0	0	0	0	0	0	0	0	0	0	0					
資本的支出計	7,102	5,942	5,598	5,825	5,579	5,888	5,678	5,588	5,665	5,153	5,278	5,702	6,260	6,130	5,135	6,161	6,089	5,733	5,679	5,586	6,293	5,886	6,365	5,896	5,902					
差引不足額	△ 3,601	△ 3,340	△ 3,190	△ 3,198	△ 3,142	△ 3,289	△ 3,339	△ 3,304	△ 3,319	△ 3,165	△ 3,288	△ 3,098	△ 3,820	△ 3,749	△ 3,205	△ 3,772	△ 3,739	△ 3,553	△ 3,541	△ 3,510	△ 3,914	△ 3,714	△ 4,002	△ 3,769	△ 3,798					

3 現金資金収支																														
項目	現行料金比較: 1.06倍					現行料金比較: 1.12倍					現行料金比較: 1.16倍					現行料金比較: 1.22倍					現行料金比較: 1.30倍					現行料金比較: 1.42倍				
	改定率: 5.49%					改定率: 3.75%					改定率: 4.05%					改定率: 4.56%					改定率: 6.79%					改定率: 8.75%				
項目	H28見込	H29	H30	H31	H32	H33	H34	H35	H36	H37	H38	H39	H40	H41	H42	H43	H44	H45	H46	H47	H48	H49	H50	H51	H52					
現金収入	10,087	9,104	8,877	9,027	8,680	9,067	8,682	8,511	8,488	8,252	8,104	8,623	8,419	8,551	8,042	8,444	8,348	8,453	8,383	8,288	8,541	8,704	8,876	8,632	8,590					
現金支出	10,003	8,956	8,663	8,882	8,504	9,037	8,763	8,539	8,494	8,000	8,189	8,539	9,090	8,962	7,969	8,992	8,923	8,571	8,519	8,428	9,134	8,732	9,213	8,749	8,755					
差引現金収支	84	148	214	145	176	30	△ 81	△ 28	△ 6	252	△ 85	84	△ 671	△ 411	73	△ 548	△ 575	△ 118	△ 136	△ 140	△ 593	△ 28	△ 337	△ 117	△ 165					
消費税調整額	320	368	360	345	331	322	295	302	300	265	280	360	413	402	313	407	401	367	360	349	412	371	411	365	362					
差引資金収支	404	516	574	490	507	352	214	274	294	517	195	444	△ 258	△ 9	386	△ 141	△ 174	249	224	209	△ 181	343	74	248	197					
累積資金残高	7,732	8,249	8,823	9,313	9,820	10,172	10,386	10,660	10,954	11,471	11,666	12,110	11,852	11,843	12,229	12,088	11,914	12,163	12,387	12,596	12,415	12,758	12,832	13,080	13,277					
差引損益	1,167	1,025	872	784	788	713	733	738	815	867	620	586	463	606	490	406	294	514	421	333	216	513	405	325	273					
補填後残高	6,565	7,224	7,951	8,529	9,032	9,459	9,653	9,922	10,139	10,604	11,046	11,524	11,389	11,237	11,739	11,682	11,620	11,649	11,966	12,263	12,199	12,245	12,427	12,755	13,004					

4 補填財源																														
項目	現行料金比較: 1.06倍					現行料金比較: 1.12倍					現行料金比較: 1.16倍					現行料金比較: 1.22倍					現行料金比較: 1.30倍					現行料金比較: 1.42倍				
	改定率: 5.49%					改定率: 3.75%					改定率: 4.05%					改定率: 4.56%					改定率: 6.79%					改定率: 8.75%				
項目	H28見込	H29	H30	H31	H32	H33	H34	H35	H36	H37	H38	H39	H40	H41	H42	H43	H44	H45	H46	H47	H48	H49	H50	H51	H52					
補填可能額	10,166	10,564	11,141	11,727	12,174	12,748	12,992	13,226	13,458	13,769	14,334	14,622	15,209	14,986	14,944	15,454	15,359	15,202	15,507	15,773	16,113	15,959	16,429	16,524	16,802					
内訳 損益留保資金等	7,854	8,312	9,144	9,757	10,179	10,628	10,841	10,929	11,027	11,137	11,500	11,877	12,362	12,155	11,857	12,276	12,110	11,907	11,903	11,949	12,151	12,011	12,176	12,095	12,251					
減債積立金	1,227	1,073	710	557	469	473	392	412	417	494	530	283	249	126	224	108	24	0	0	0	0	0	0	0	0					
建設改良積立金	1,085	1,179	1,287	1,413	1,526	1,647	1,759	1,885	2,014	2,138	2,304	2,462	2,598	2,705	2,863	3,070	3,225	3,295	3,604	3,824	3,962	3,948	4,253	4,429	4,551					
補填額	3,601	3,340	3,190	3,198	3,142	3,289	3,339	3,304	3,319	3,165	3,288	3,098	3,820	3,749	3,205	3,772	3,739	3,553	3,541	3,510	3,914	3,714	4,002	3,769	3,798					
内訳 損益留保資金等	2,374	2,060	2,291	2,439	2,479	2,607	2,752	2,700	2,705	2,500	2,579	2,614	3,341	3,399																

単位:百万円(税抜)

現行料金比較: 1.54倍 改定率: 9.11%				現行料金比較: 1.63倍 改定率: 6.51%				現行料金比較: 1.70倍 改定率: 4.91%				現行料金比較: 1.76倍 改定率: 4.38%				現行料金比較: 1.82倍 改定率: 4.38%				現行料金比較: 1.86倍 改定率: 3.94%				現行料金比較: 1.90倍 改定率: 3.12%		増収額	1 収益的収支	年度 項目		
H53	H54	H55	H56	H57	H58	H59	H60	H61	H62	H63	H64	H65	H66	H67	H68	H69	H70	H71	H72	H73	H74	H75	H76	H77	H78	H29-78合計				
6,756	6,702	6,652	6,612	6,899	6,859	6,818	6,777	6,954	6,913	6,875	6,836	6,965	6,927	6,891	6,855	6,976	6,941	6,907	6,874	6,952	6,919	6,886	6,854	6,911	6,880	323,092	給水収益	収入	1	
15	14	13	12	11	9	8	8	8	8	8	8	8	8	8	8	8	8	8	8	8	8	8	8	8	8	8	2,935		一般会計負担金	2
262	249	236	224	212	204	199	193	187	181	174	164	155	145	126	115	110	106	103	100	98	93	90	89	89	89	13,940	長期前受金戻入		3	
120	120	120	120	120	120	120	120	120	120	120	120	120	120	120	120	120	120	120	120	120	120	120	120	120	120	6,132	その他		4	
7,153	7,085	7,021	6,968	7,242	7,192	7,145	7,098	7,269	7,222	7,177	7,128	7,248	7,200	7,145	7,098	7,214	7,175	7,138	7,102	7,178	7,140	7,104	7,071	7,128	7,097	346,099	収益的収入計	5		
2,315	2,312	2,311	2,307	2,305	2,303	2,302	2,299	2,297	2,295	2,294	2,291	2,289	2,288	2,287	2,285	2,283	2,282	2,281	2,279	2,278	2,277	2,276	2,274	2,272	2,272	117,008	維持管理費	支出	6	
3,695	3,776	3,872	3,942	3,953	3,923	3,931	3,979	3,994	3,992	3,994	4,002	3,992	3,989	3,970	3,975	3,985	4,001	3,962	3,928	3,936	3,919	3,932	3,946	3,920	3,928	179,245	減価償却費		7	
537	541	544	543	546	540	535	537	534	536	532	531	532	529	528	534	533	533	538	537	534	539	544	543	543	541	26,263	支払利息等		8	
6,547	6,629	6,727	6,792	6,804	6,766	6,768	6,815	6,825	6,823	6,820	6,824	6,813	6,806	6,785	6,794	6,801	6,816	6,781	6,744	6,748	6,735	6,752	6,763	6,736	6,741	322,516	収益的支出計	9		
606	456	294	176	438	426	377	283	444	399	357	304	435	394	360	304	413	359	357	358	430	405	352	308	392	356	23,583	差引損益	10		
383	383	383	383	381	381	381	381	375	375	375	375	373	373	373	373	371	371	371	371	373	373	373	373	374	374	18,104	給水収益のうち資産維持費	11		
606	456	294	176	438	426	377	283	442	397	357	304	434	394	360	304	410	359	357	358	427	405	352	308	392	356	18,104	資産維持費積立額	12		

単位:百万円(税込)

H53 H54 H55 H56				H57 H58 H59 H60				H61 H62 H63 H64				H65 H66 H67 H68				H69 H70 H71 H72				H73 H74 H75 H76				H77 H78		H29-78合計	年度 項目			
1,960	2,024	1,764	2,119	1,584	1,649	2,137	1,770	2,085	1,677	1,873	1,944	1,748	1,839	2,352	1,859	1,905	2,260	1,860	1,724	2,219	2,306	1,839	1,930	1,762	1,919	94,079		企業債	収入	13
221	214	207	200	193	186	180	180	180	180	180	180	180	180	180	180	180	0	0	0	0	0	0	0	0	0	0	11,780	一般会計出資金		14
59	59	59	59	59	59	59	59	59	59	59	59	59	59	59	59	59	59	59	59	59	59	59	59	59	59	59	4,237	その他		15
2,240	2,297	2,030	2,378	1,836	1,894	2,376	2,009	2,324	1,916	2,112	2,183	1,987	2,078	2,591	2,098	2,144	2,319	1,919	1,783	2,278	2,365	1,898	1,989	1,821	1,978	110,096	資本的収入計	16		
4,356	4,497	3,919	4,710	3,521	3,665	4,749	3,934	4,634	3,727	4,162	4,319	3,884	4,086	5,228	4,131	4,233	5,022	4,132	3,831	4,931	5,123	4,086	4,288	3,916	4,263	209,062	建設改良費	支出	17	
1,907	1,965	2,020	2,084	2,145	2,208	2,145	2,128	2,113	2,105	2,084	2,060	2,059	2,048	2,047	2,044	2,046	2,041	2,018	2,001	2,023	2,007	1,994	2,002	1,998	1,994	94,426	企業債償還金		18	
0	0	0	0	0	0	0	0	0	0	0	0	0	0	0	0	0	0	0	0	0	0	0	0	0	0	0	156		その他	19
6,263	6,462	5,939	6,794	5,666	5,873	6,894	6,062	6,747	5,832	6,246	6,379	5,943	6,134	7,275	6,175	6,279	7,063	6,150	5,832	6,954	7,130	6,080	6,290	5,914	6,257	303,644	資本的支出計	20		
△ 4,023	△ 4,165	△ 3,909	△ 4,416	△ 3,830	△ 3,979	△ 4,518	△ 4,053	△ 4,423	△ 3,916	△ 4,134	△ 4,196	△ 3,956	△ 4,056	△ 4,684	△ 4,077	△ 4,135	△ 4,744	△ 4,231	△ 4,049	△ 4,676	△ 4,765	△ 4,182	△ 4,301	△ 4,093	△ 4,279	△ 193,548	差引不足額	21		

単位:百万円

H53 H54 H55 H56				H57 H58 H59 H60				H61 H62 H63 H64				H65 H66 H67 H68				H69 H70 H71 H72				H73 H74 H75 H76				H77 H78		H29-78合計	年度 項目	
9,131	9,133	8,815	9,122	8,866	8,882	9,322	8,914	9,406	8,957	9,115	9,147	9,080	9,133	9,610	9,081	9,248	9,388	8,954	8,785	9,358	9,412	8,912	8,971	8,860	8,986	442,274		現金収入
9,115	9,315	8,794	9,644	8,517	8,716	9,731	8,898	9,578	8,663	9,072	9,201	8,764	8,951	10,090	8,994	9,095	9,878	8,969	8,648	9,766	9,946	8,900	9,107	8,730	9,070	446,755	現金支出	23
16	△ 182	21	△ 522	349	166	△ 409	16	△ 172	294	43	△ 54	316	182	△ 480	87	153	△ 490	△ 15	137	△ 408	△ 534	12	△ 136	130	△ 84	△ 4,481	差引 現金収支	24
391	403	351	423	315	328	426	352	416	333	373	387	348	366	470	370	379	451	370	343	443	460	366	384	351	382	18,442	消費税調整額	25
407	221	372	△ 99	664	494	17	368	244	627	416	333	664	548	△ 10	457	532	△ 39	355	480	35	△ 74	378	248	481	298	13,961	差引 資金収支	26
13,684	13,905	14,277	14,178	14,842	15,336	15,353	15,721	15,965	16,592	17,008	17,341	18,005	18,553	18,543	19,000	19,532	19,493	19,848	20,328	20,363	20,289	20,667	20,915	21,396	21,694	-	累積資金残高	27
606	456	294	176	438	426	377	283	444	399	357	304	435	394	360	304	413	359	357	358	430	405	352	308	392	356	-	差引損益	28
13,078	13,449	13,983	14,002	14,404	14,910	14,976	15,438	15,521	16,193	16,651	17,037	17,570	18,159	18,183	18,696	19,119	19,134	19,491	19,970	19,933	19,884	20,315	20,607	21,004	21,338	-	補填後残高	29

単位:百万円

H53 H54 H55 H56				H57 H58 H59 H60				H61 H62 H63 H64				H65 H66 H67 H68				H69 H70 H71 H72				H73 H74 H75 H76				H77 H78		H29-78合計	年度 項目		
17,101	17,614	17,892	18,418	18,234	18,889	19,494	19,491	19,944	20,109	20,785	21,233	21,526	22,215	22,867	22,773	23,254	23,878	23,722	24,019	24,609	24,649	24,497	24,908	25,097	25,617	-		補填可能額	30
12,479	12,604	12,651	13,079	12,955	13,348	13,711	13,569	13,936	13,889	14,355	14,656	14,861	15,309	15,772	15,580	15,964	16,386	16,125	16,271	16,694	16,550	16,252	16,515	16,610	16,934	-	損益留保資金等	31	
0	0	0	0	0	0	0	0	0	2	2	0	0	1	0	0	0	3	0	0	0	3	0	0	0	0	-	減債積立金	32	
4,622	5,010	5,241	5,339	5,279	5,541	5,783	5,922	6,008	6,218	6,428	6,577	6,665	6,905	7,095	7,193	7,290	7,489	7,597	7,748	7,915	8,096	8,245	8,393	8,487	8,683	-	建設改良積立金	33	
4,023	4,165	3,909	4,416	3,830	3,979	4,518	4,053	4,423	3,916	4,134	4,196	3,956	4,056	4,684	4,077	4,135	4,744	4,231	4,049	4,676	4,765	4,182	4,301	4,093	4,279	193,548	補填額	34	
3,805	3,940	3,713	4,180	3,654	3,795	4,280	3,856	4,191	3,727	3,924	3,980	3,762	3,851	4,422	3,870	3,924	4,490	4,025	3,858	4,430	4,506	3,978	4,087	3,897	4,066	176,539	損益留保資金等	35	
0	0	0	0	0	0	0	0	0	2	2	0	0	1	0	0	0	3	0	0	0	3	0	0	0	0	6,552	減債積立金	36	
218	225	196	236	176	184	238	197	232	187	208	216	194	204	262	207	211	251	206	191	246	256	204	214	196	213	10,457	建設改良積立金	37	
13,078	13,449	13,983	14,002	14,404	14,910	14,976	15,438	15,521	16,193	16,651	17,037	17,570	18,159	18,183	18,696	19,119	19,134	19,491	19,970	19,933	19,884	20,315	20,607	21,004	21,338	-	補填後残高	38	
8,674	8,664	8,938	8,899	9,301	9,553	9,431	9,713	9,745	10,162	10,431	10,676	11,099	11,458	11,350	11,710	12,040	11,896	12,100	12,413	12,264	12,044	12,274	12,428	12,713	12,868	-	損益留保資金等	39	
0	0	0	0	0	0	0	0	0	0	0	0	0	0	0	0	0	0	0	0	0	0	0	0	0	0	0	-	減債積立金	40
4,404	4,785	5,045	5,103	5,103	5,357	5,545	5,725	5,776	6,031	6,220	6,361	6,471	6,701	6,833	6,986	7,079	7,238	7,391	7,557	7,669	7,840	8,041	8,179	8,291	8,470	-	建設		

## 水道事業の健全経営を維持していくための試算 資産維持率0.75%

企業債借入 50%⇒45%+資産維持率0.25%充当⇒40.7%

別紙 3

単位:百万円(税抜)

年度	項目	現行料金比較: 1.09倍 改定率: 8.27%					現行料金比較: 1.15倍 改定率: 3.80%					現行料金比較: 1.20倍 改定率: 4.18%					現行料金比較: 1.26倍 改定率: 4.73%					現行料金比較: 1.34倍 改定率: 6.57%					現行料金比較: 1.46倍 改定率: 8.96%				
		H28見込	H29	H30	H31	H32	H33	H34	H35	H36	H37	H38	H39	H40	H41	H42	H43	H44	H45	H46	H47	H48	H49	H50	H51	H52					
1	1 収益的収支																														
2	収入																														
3	給水収益	5,791	6,190	6,132	6,074	6,017	6,193	6,109	6,038	6,007	6,198	6,104	6,036	5,997	6,201	6,144	6,088	6,032	6,297	6,272	6,240	6,191	6,581	6,563	6,536	6,490					
4	一般会計負担金	603	279	321	321	266	317	277	233	179	116	58	31	30	29	28	27	26	24	23	22	21	20	19	18	16					
5	長期前受金戻入	541	526	522	516	504	499	487	486	463	451	438	424	421	411	399	389	381	371	361	351	339	328	311	294	275					
6	その他	177	172	174	162	115	119	118	117	117	118	120	120	120	120	120	120	120	120	120	120	120	120	120	120	120					
7	収益的収入計	7,112	7,167	7,149	7,073	6,902	7,128	6,991	6,874	6,766	6,883	6,720	6,611	6,568	6,761	6,691	6,624	6,559	6,812	6,776	6,733	6,671	7,049	7,013	6,968	6,901					
8	支出																														
9	維持管理費	2,359	2,492	2,556	2,560	2,385	2,621	2,567	2,445	2,332	2,357	2,428	2,358	2,353	2,350	2,347	2,344	2,340	2,337	2,334	2,332	2,328	2,325	2,323	2,321	2,318					
10	減価償却費	3,009	2,916	2,999	3,022	3,035	3,106	3,012	3,024	2,961	3,000	3,021	3,021	3,107	3,143	3,187	3,207	3,251	3,292	3,345	3,388	3,444	3,501	3,571	3,621	3,635					
11	支払利息等	577	576	561	545	532	518	506	492	481	472	462	454	452	455	458	455	460	466	469	471	473	479	482	488	489					
12	収益的支出計	5,945	5,984	6,116	6,127	5,952	6,245	6,085	5,961	5,774	5,829	5,911	5,833	5,912	5,948	5,992	6,006	6,051	6,095	6,148	6,191	6,245	6,305	6,376	6,430	6,442					
13	差引損益	1,167	1,183	1,033	946	950	883	906	913	992	1,054	809	778	656	813	699	618	508	717	628	542	426	744	637	538	459					
14	給水収益のうち資産維持費	94	472	472	472	472	482	482	482	482	505	505	505	505	540	540	540	540	557	557	557	557	568	568	568	568					
15	資産維持費積立額	94	472	472	472	472	482	482	482	482	505	505	505	505	552	550	550	508	632	628	542	426	638	637	538	459					

## 2 資本的収支

単位:百万円(税込)

年度	項目	H28見込	H29	H30	H31	H32	H33	H34	H35	H36	H37	H38	H39	H40	H41	H42	H43	H44	H45	H46	H47	H48	H49	H50	H51	H52
		16	資本的収入計	3,501	2,445	2,251	2,470	2,280	2,438	2,178	2,123	2,185	1,820	1,822	2,436	2,272	2,201	1,750	2,209	2,170	1,994	1,952	1,890	2,193	1,983	2,174
17	支出																									
18	建設改良費	5,293	4,132	3,781	4,040	3,863	4,180	3,908	3,832	3,935	3,410	3,572	4,021	4,601	4,487	3,500	4,536	4,465	4,099	4,021	3,900	4,590	4,145	4,583	4,075	4,039
19	企業債償還金	1,753	1,754	1,760	1,741	1,716	1,708	1,770	1,751	1,720	1,727	1,684	1,654	1,626	1,605	1,591	1,575	1,566	1,570	1,588	1,609	1,619	1,649	1,683	1,714	1,749
20	その他	56	56	56	44	0	0	0	0	0	0	0	0	0	0	0	0	0	0	0	0	0	0	0	0	0
21	資本的支出計	7,102	5,942	5,597	5,825	5,579	5,888	5,678	5,583	5,655	5,137	5,256	5,675	6,227	6,092	5,091	6,111	6,031	5,669	5,609	5,509	6,209	5,794	6,266	5,789	5,788
22	差引不足額	△ 3,601	△ 3,497	△ 3,346	△ 3,355	△ 3,299	△ 3,450	△ 3,500	△ 3,460	△ 3,470	△ 3,317	△ 3,434	△ 3,239	△ 3,955	△ 3,891	△ 3,341	△ 3,902	△ 3,861	△ 3,675	△ 3,657	△ 3,619	△ 4,016	△ 3,811	△ 4,092	△ 3,851	△ 3,873

## 3 現金資金収支

単位:百万円

年度	項目	H28見込	H29	H30	H31	H32	H33	H34	H35	H36	H37	H38	H39	H40	H41	H42	H43	H44	H45	H46	H47	H48	H49	H50	H51	H52
		23	現金収入	10,087	9,105	8,878	9,027	8,678	9,067	8,682	8,511	8,488	8,252	8,104	8,623	8,419	8,551	8,042	8,444	8,348	8,435	8,367	8,272	8,525	8,704	8,876
24	現金支出	10,003	8,956	8,659	8,877	8,497	9,028	8,751	8,520	8,468	7,965	8,146	8,488	9,032	8,897	7,896	8,910	8,831	8,472	8,412	8,312	9,010	8,598	9,071	8,598	8,595
25	差引現金収支	84	149	219	150	181	39	△ 69	△ 9	20	287	△ 42	135	△ 613	△ 346	146	△ 466	△ 483	△ 37	△ 45	△ 40	△ 485	106	△ 195	14	△ 54
26	消費税調整額	320	368	360	345	331	322	295	302	300	265	280	360	413	402	313	407	401	367	360	349	412	371	411	365	362
27	差引資金収支	404	517	579	495	512	361	226	293	320	552	238	495	△ 200	56	459	△ 59	△ 82	330	315	309	△ 73	477	216	379	308
28	累積資金残高	7,732	8,250	8,829	9,324	9,836	10,197	10,423	10,716	11,036	11,588	11,826	12,321	12,121	12,177	12,636	12,577	12,495	12,825	13,140	13,449	13,376	13,853	14,069	14,448	14,756
29	差引損益	1,167	1,183	1,033	946	950	883	906	913	992	1,054	809	778	656	813	699	618	508	717	628	542	426	744	637	538	459
30	補填後残高	6,565	7,067	7,796	8,378	8,886	9,314	9,517	9,803	10,044	10,534	11,017	11,543	11,465	11,364	11,937	11,959	11,987	12,108	12,512	12,907	12,950	13,109	13,432	13,910	14,297

## 4 補填財源

単位:百万円

年度	項目	H28見込	H29	H30	H31	H32	H33	H34	H35	H36	H37	H38	H39	H40	H41	H42	H43	H44	H45	H46	H47	H48	H49	H50	H51	H52
		31	補填可能額	10,166	10,564	11,142	11,733	12,185	12,764	13,017	13,263	13,514	13,851	14,451	14,782	15,420	15,255	15,278	15,861	15,848	15,783	16,169	16,526	16,966	16,920	17,524
32	内訳 損益留保資金等	7,854	8,312	9,144	9,759	10,185	10,639	10,857	10,954	11,069	11,203	11,598	12,016	12,549	12,399	12,164	12,664	12,589	12,488	12,548	12,749	13,028	12,972	13,229	13,353	13,616
33	減債積立金	1,227	1,073	711	561	474	478	401	424	431	510	549	304	273	151	261	149	68	0	85	0	0	0	106	0	0
34	建設改良積立金	1,085	1,179	1,287	1,413	1,526	1,647	1,759	1,885	2,014	2,138	2,304	2,462	2,598	2,705	2,853	3,048	3,191	3,295	3,536	3,777	3,938	3,948	4,189	4,408	4,554
35	補填額	3,601	3,497	3,346	3,355	3,299	3,450	3,500	3,460	3,470	3,317	3,434	3,239	3,955	3,891	3,341	3,902	3,861	3,675	3,657	3,619	4,016	3,811	4,092	3,851	3,873
36	内訳 損益留保資金等	2,374	2,060	2,289	2,435	2,474	2,602	2,743	2,683	2,681	2,468	2,538	2,566	3,284	3,336	2,725	3,346	3,389	3,284	3,185	3,238	3,600	3,414	3,568	3,459	3,482
37	減債積立金	1,227	1,073	711	561	474	478	401	424	431	510	549	304	273	151	261	149	68	0	85	0	0	0	106	0	0
38	建設改良積立金	0	364	346	359	351	370	356	353	358	339	347	369	398	404	355	407	404	391	387	381	416	397	418	392	391
39	補填後残高	6,565	7,067	7,796	8,378	8,886	9,314	9,517	9,803	10,044	10,534	11,017	11,543	11,465	11,364	11,937	11,959	11,987	12,108	12,512	12,907	12,950	13,109	13,432	13,910	14,297
40	内訳 損益留保資金等	5,480	6,252	6,855	7,324	7,711	8,037	8,114	8,271	8,388	8,735	9,060	9,450	9,265	9,063	9,439	9,318	9,200	9,204	9,363	9,511	9,428	9,558	9,661	9,894	10,134
41	減債積立金	0	0	0	0	0	0	0	0	0	0	0	0	0	0	0	0	0	0	0	0	0	0	0	0	0
42	建設改良積立金	1,085	815	941	1,054	1,175	1,277	1,403	1,532	1,656	1,799	1,957	2,093	2,200	2,301	2,498	2,641	2,787	2,904	3,149	3,396	3,522	3,551	3,771	4,016	4,163

## 5 企業債残高

年度	項目	H28見込	H29	H30	H31	H32	H33	H34	H35	H36	H37	H38	H39	H40	H41	H42	H43	H44	H45	H46	H47	H48	H49	H50	H51	H52
43	企業債残高(百万円)	31,596	31,544	31,329	31,249	31,114	31,126	30,954	30,766	30,656	30,295	30,050	30,037	30,314	30,548	30,352	30,638	30,901	30,990	31,026	30,986	31,246	31,273	31,464	31,395	31,274
44	給水人口(千人)	275	273	271	269	268	266	2																		



水道事業の健全経営を維持していくための試算 資産維持率1.00%

企業債借入 50%⇒45%+資産維持率0.50%充当⇒36.3%

別紙 4

単位:百万円(税抜)

1 収益的収支		現行料金比較: 1.12倍					現行料金比較: 1.18倍					現行料金比較: 1.23倍					現行料金比較: 1.30倍					現行料金比較: 1.38倍					現行料金比較: 1.50倍				
		改定率: 11.08%					改定率: 3.86%					改定率: 4.33%					改定率: 4.95%					改定率: 6.53%					改定率: 8.80%				
年度	H28見込	H29	H30	H31	H32	H33	H34	H35	H36	H37	H38	H39	H40	H41	H42	H43	H44	H45	H46	H47	H48	H49	H50	H51	H52						
収入	給水収益	5,791	6,351	6,290	6,231	6,173	6,354	6,270	6,199	6,168	6,367	6,273	6,205	6,166	6,381	6,324	6,268	6,212	6,483	6,458	6,426	6,377	6,770	6,752	6,725	6,679					
	一般会計負担金	603	279	321	321	266	317	277	233	179	116	58	31	30	29	28	27	26	24	23	22	21	20	19	18	16					
	長期前受金戻入	541	526	522	516	504	499	487	486	463	451	438	424	421	411	399	389	381	371	361	351	339	328	311	294	275					
	その他	177	172	174	162	115	119	118	117	117	118	120	120	120	120	120	120	120	120	120	120	120	120	120	120	120	120				
	収益的収入計	7,112	7,328	7,307	7,230	7,058	7,289	7,152	7,035	6,927	7,052	6,889	6,780	6,737	6,941	6,871	6,804	6,739	6,998	6,962	6,919	6,857	7,238	7,202	7,157	7,090					
支出	維持管理費	2,359	2,492	2,556	2,560	2,385	2,621	2,567	2,445	2,332	2,357	2,428	2,358	2,353	2,350	2,347	2,344	2,340	2,337	2,334	2,332	2,328	2,325	2,323	2,321	2,318					
	減価償却費	3,009	2,916	2,999	3,022	3,035	3,106	3,012	3,024	2,961	3,000	3,021	3,021	3,107	3,143	3,187	3,207	3,251	3,292	3,345	3,388	3,444	3,501	3,571	3,621	3,635					
	支払利息等	577	576	559	540	525	508	494	478	464	453	441	431	426	427	428	424	427	430	432	432	433	437	439	443	444					
	収益的支出計	5,945	5,984	6,114	6,122	5,945	6,235	6,073	5,947	5,757	5,810	5,890	5,810	5,886	5,920	5,962	5,975	6,018	6,059	6,111	6,152	6,205	6,263	6,333	6,385	6,397					
差引損益	1,167	1,344	1,193	1,108	1,113	1,054	1,079	1,088	1,170	1,242	999	970	851	1,021	909	829	721	939	851	767	652	975	869	772	693						
給水収益のうち資産維持費	94	630	630	630	630	643	643	643	643	674	674	674	674	720	720	720	720	743	743	743	743	757	757	757	757						
資産維持費積立額	94	630	630	630	630	643	643	643	643	674	674	674	674	720	720	720	720	777	776	767	652	782	781	772	693						

2 資本的収支

単位:百万円(税込)

年度	H28見込	H29	H30	H31	H32	H33	H34	H35	H36	H37	H38	H39	H40	H41	H42	H43	H44	H45	H46	H47	H48	H49	H50	H51	H52	
収入	企業債	2,768	1,544	1,387	1,503	1,423	1,559	1,437	1,402	1,449	1,197	1,270	1,472	1,734	1,659	1,215	1,681	1,649	1,473	1,438	1,383	1,693	1,487	1,685	1,456	1,439
	一般会計出資金	493	505	512	597	505	513	453	486	479	395	324	317	310	303	296	282	276	269	262	255	248	241	234	228	228
	その他	240	238	194	212	194	205	127	74	96	59	59	478	59	59	59	59	59	59	59	59	59	59	59	59	59
	資本的収入計	3,501	2,287	2,093	2,312	2,122	2,277	2,017	1,962	2,024	1,651	1,653	2,267	2,103	2,021	1,570	2,029	1,990	1,808	1,766	1,704	2,007	1,794	1,985	1,749	1,726
支出	建設改良費	5,293	4,132	3,781	4,040	3,863	4,180	3,908	3,832	3,935	3,410	3,572	4,021	4,601	4,487	3,500	4,536	4,465	4,099	4,021	3,900	4,590	4,145	4,583	4,075	4,039
	企業債償還金	1,753	1,754	1,760	1,741	1,716	1,708	1,770	1,745	1,709	1,711	1,663	1,627	1,593	1,566	1,546	1,524	1,509	1,507	1,518	1,531	1,534	1,557	1,583	1,607	1,634
	その他	56	56	56	44	0	0	0	0	0	0	0	0	0	0	0	0	0	0	0	0	0	0	0	0	0
資本的支出計	7,102	5,942	5,597	5,825	5,579	5,888	5,678	5,577	5,644	5,121	5,235	5,648	6,194	6,053	5,046	6,060	5,974	5,606	5,539	5,431	6,124	5,702	6,166	5,682	5,673	
差引不足額	△ 3,601	△ 3,655	△ 3,504	△ 3,513	△ 3,457	△ 3,611	△ 3,661	△ 3,615	△ 3,620	△ 3,470	△ 3,582	△ 3,381	△ 4,091	△ 4,032	△ 3,476	△ 4,031	△ 3,984	△ 3,798	△ 3,773	△ 3,727	△ 4,117	△ 3,908	△ 4,181	△ 3,933	△ 3,947	

3 現金資金収支

単位:百万円

年度	H28見込	H29	H30	H31	H32	H33	H34	H35	H36	H37	H38	H39	H40	H41	H42	H43	H44	H45	H46	H47	H48	H49	H50	H51	H52
現金収入	10,087	9,108	8,878	9,026	8,676	9,067	8,682	8,511	8,488	8,252	8,104	8,623	8,419	8,551	8,042	8,444	8,348	8,435	8,367	8,272	8,525	8,704	8,876	8,612	8,541
現金支出	10,003	8,956	8,657	8,872	8,490	9,018	8,739	8,500	8,440	7,930	8,104	8,438	8,973	8,830	7,821	8,828	8,741	8,373	8,305	8,195	8,885	8,464	8,928	8,446	8,435
差引現金収支	84	152	221	154	186	49	△ 57	11	48	322	0	185	△ 554	△ 279	221	△ 384	△ 393	62	62	77	△ 360	240	△ 52	166	106
消費税調整額	320	368	360	345	331	322	295	302	300	265	280	360	413	402	313	407	401	367	360	349	412	371	411	365	362
差引資金収支	404	520	581	499	517	371	238	313	348	587	280	545	△ 141	123	534	23	8	429	422	426	52	611	359	531	468
累積資金残高	7,732	8,253	8,834	9,333	9,850	10,221	10,459	10,772	11,120	11,707	11,987	12,532	12,391	12,514	13,048	13,071	13,079	13,508	13,930	14,356	14,408	15,019	15,378	15,909	16,377
差引損益	1,167	1,344	1,193	1,108	1,113	1,054	1,079	1,088	1,170	1,242	999	970	851	1,021	909	829	721	939	851	767	652	975	869	772	693
補填後残高	6,565	6,909	7,641	8,225	8,737	9,167	9,380	9,684	9,950	10,465	10,988	11,562	11,540	11,493	12,139	12,242	12,358	12,569	13,079	13,589	13,756	14,044	14,509	15,137	15,684

4 補填財源

単位:百万円

年度	H28見込	H29	H30	H31	H32	H33	H34	H35	H36	H37	H38	H39	H40	H41	H42	H43	H44	H45	H46	H47	H48	H49	H50	H51	H52	
補填可能額	10,166	10,564	11,145	11,738	12,194	12,778	13,041	13,299	13,570	13,935	14,570	14,943	15,631	15,525	15,615	16,273	16,342	16,367	16,852	17,316	17,873	17,952	18,690	19,070	19,631	
内訳																										
減価積立金	7,854	8,312	9,144	9,762	10,190	10,648	10,871	10,978	11,111	11,270	11,698	12,156	12,737	12,643	12,473	13,058	13,074	13,071	13,195	13,543	13,975	14,004	14,353	14,664	15,122	
建設改良積立金	1,227	1,073	714	563	478	483	411	436	445	527	568	325	296	177	301	189	109	1	162	75	0	0	193	88	0	
建設改良積立金	1,085	1,179	1,287	1,413	1,526	1,647	1,759	1,885	2,014	2,138	2,304	2,462	2,598	2,705	2,841	3,026	3,159	3,295	3,495	3,698	3,898	3,948	4,144	4,318	4,509	
補填額	3,601	3,655	3,504	3,513	3,457	3,611	3,661	3,615	3,620	3,470	3,582	3,381	4,091	4,032	3,476	4,031	3,984	3,798	3,773	3,727	4,117	3,908	4,181	3,933	3,947	
内訳																										
減価積立金	2,374	2,060	2,286	2,433	2,470	2,597	2,733	2,665	2,656	2,435	2,498	2,518	3,228	3,271	2,640	3,255	3,291	3,220	3,038	3,085	3,515	3,322	3,381	3,264	3,367	
減価積立金	1,227	1,073	714	563	478	483	411	436	445	527	568	325	296	177	301	189	109	1	162	75	0	0	193	88	0	
建設改良積立金	0	522	504	517	509	531	517	514	519	508	516	538	567	584	535	587	584	577	573	567	602	586	607	581	580	
補填後残高	6,565	6,909	7,641	8,225	8,737	9,167	9,380	9,684	9,950	10,465	10,988	11,562	11,540	11,493	12,139	12,242	12,358	12,569	13,079	13,589	13,756	14,044	14,509	15,137	15,684	
内訳																										
減価積立金	5,480	6,252	6,858	7,329	7,720	8,051	8,138	8,313	8,455	8,835	9,200	9,638	9,509	9,372	9,833	9,803	9,783	9,851	10,157	10,458	10,460	10,682	10,972	11,400	11,755	
減価積立金	0	0	0	0	0	0	0	0	0	0	0	0	0	0	0	0	0	0	0	0	0	0	0	0	0	0
建設改良積立金	1,085	657	783	896	1,017	1,116	1,242	1,371	1,495	1,630	1,788	1,924	2,031	2,121	2,306	2,439	2,575	2,718	2,922	3,131	3,296	3,362	3,537			



