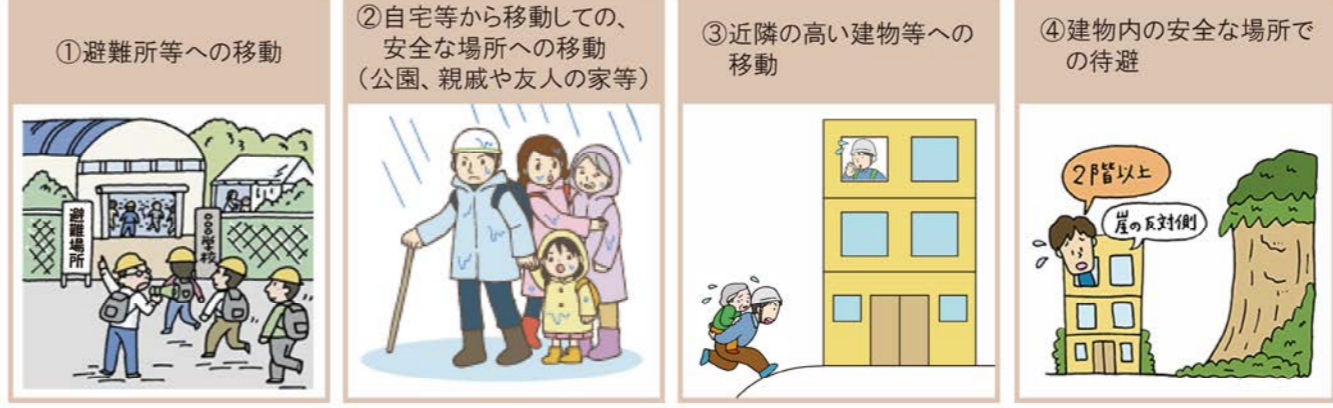


長野市土砂災害ハザードマップ (がけ崩れ・土石流・地すべり)

松代地区
北西部

避難行動

避難行動は、安全の確保を第一と考えて行いましょう。避難所等へ移動する際は、避難所等までの避難経路の安全を確認し、雨の降り方等の気象状況に注意して避難しましょう。また、夜間(日没後)及び避難する時間が取れない場合は、垂直避難という選択もあります。夜間や浸水が始まった場合は、自宅や近隣建物の2階以上へ緊急的に一時避難し、救助を待つなど状況に応じた行動をとりましょう。



もし、土砂災害の前兆現象を
発見したら？

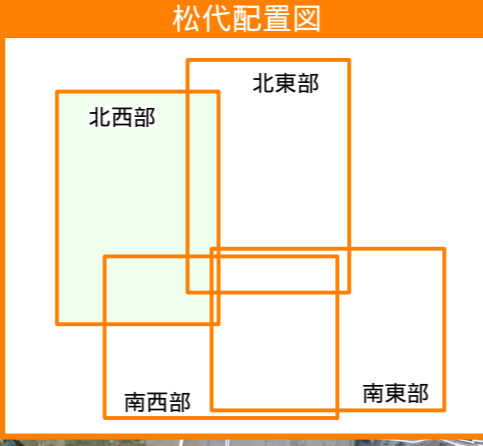


警察または消防に連絡する。
【警察：110番】【消防：119番】
【市役所、最寄りの支所、長野建設事務所】
避難行動をとる。

この地図に掲載されている「土砂災害警戒区域」および「土砂災害特別警戒区域」は、長野県の調査によって指定された土石流・急傾斜地の崩壊(がけ崩れ)・地すべりの区域を示したものです。
この地図は、長野市長の承認を得、長野市都市計画基本図 2,500分の1、長野市地形図 10,000分の1を複製したものである。(承認番号27都第361号) また、平成24年度に撮影した航空写真に平成27年10月1日現在の情報を掲載しています。

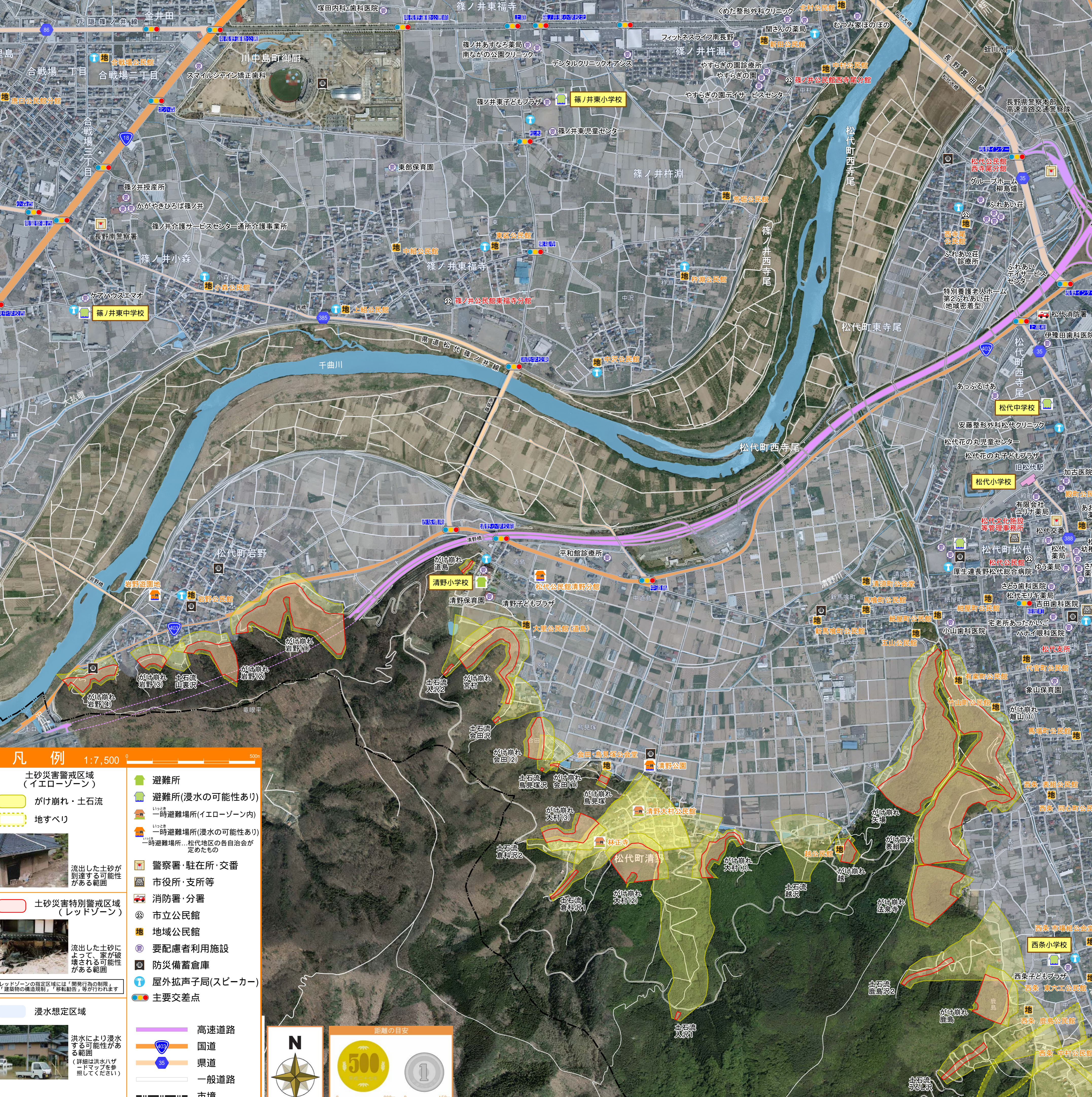
避難所一覧

避難所名称	所在地	電話番号(026)
寺尾小学校	松代町柴 260	278-2277【有線 4421】
松代中学校	松代町松代 207	278-2402【有線 2091】
松代小学校	松代町松代 205-1	278-2043【有線 2081】
清野小学校	松代町清野 64	278-2164【有線 3811】
西条小学校	松代町西条 4	278-2148【有線 6781】
篠ノ井東小学校	篠ノ井東福寺 1538	292-0187
篠ノ井東中学校	篠ノ井小森 840	292-0135



公的機関一覧

施設名称	所在地	電話番号(026)
長野市松代支所	松代町松代 1360	278-2280【有線 2001】
松代公民館	松代町松代 4-3	278-3912【有線 2766】
松代公民館寺尾分館	松代町柴 342-7	-----【有線 4986】
松代公民館西寺尾分館	松代町西寺尾 992-7	-----【有線 5722】
松代公民館清野分館	松代町清野 209	-----【有線 3805】
松代消防署	松代町西寺尾 1774	278-2992【有線 2511】
長野南警察署松代警部交番	松代町松代 185	278-2004【有線 110】 【有線 2811】
長野南警察署	篠ノ井小森 551	292-0110
長野県長野建設事務所	大字南長野南栗町 686-1	233-5151



凡例 1:7,500

土砂災害警戒区域 (イエローゾーン)	避難所
土砂災害特別警戒区域 (レッドゾーン)	避難所(浸水の可能性あり)
浸水想定区域	一時避難場所(イエローゾーン内)
流出した土砂が到達する可能性がある範囲	一時避難場所(浸水の可能性あり)
流出した土砂によって家が破壊される可能性がある範囲	一時避難場所、松代地区の各自治会が定めたもの
レッドゾーンの指定区域には「開発行為の制限」(建築物の構造規制、移動規制、等)が行われます	警察署・駐在所・交番
流出した土砂が到達する可能性がある範囲	市役所・支所等
流出した土砂によって家が破壊される可能性がある範囲	消防署・分署
レッドゾーンの指定区域には「開発行為の制限」(建築物の構造規制、移動規制、等)が行われます	市立公民館
流出した土砂が到達する可能性がある範囲	地域公民館
流出した土砂によって家が破壊される可能性がある範囲	要配慮者利用施設
レッドゾーンの指定区域には「開発行為の制限」(建築物の構造規制、移動規制、等)が行われます	防災備蓄倉庫
流出した土砂が到達する可能性がある範囲	屋外拡声子局(スピーカー)
流出した土砂によって家が破壊される可能性がある範囲	主要交差点
レッドゾーンの指定区域には「開発行為の制限」(建築物の構造規制、移動規制、等)が行われます	高速道路
流出した土砂が到達する可能性がある範囲	国道
流出した土砂によって家が破壊される可能性がある範囲	県道
レッドゾーンの指定区域には「開発行為の制限」(建築物の構造規制、移動規制、等)が行われます	一般道路
流出した土砂が到達する可能性がある範囲	市境
流出した土砂によって家が破壊される可能性がある範囲	距離の目安
レッドゾーンの指定区域には「開発行為の制限」(建築物の構造規制、移動規制、等)が行われます	500m
流出した土砂が到達する可能性がある範囲	200m
流出した土砂によって家が破壊される可能性がある範囲	150m