

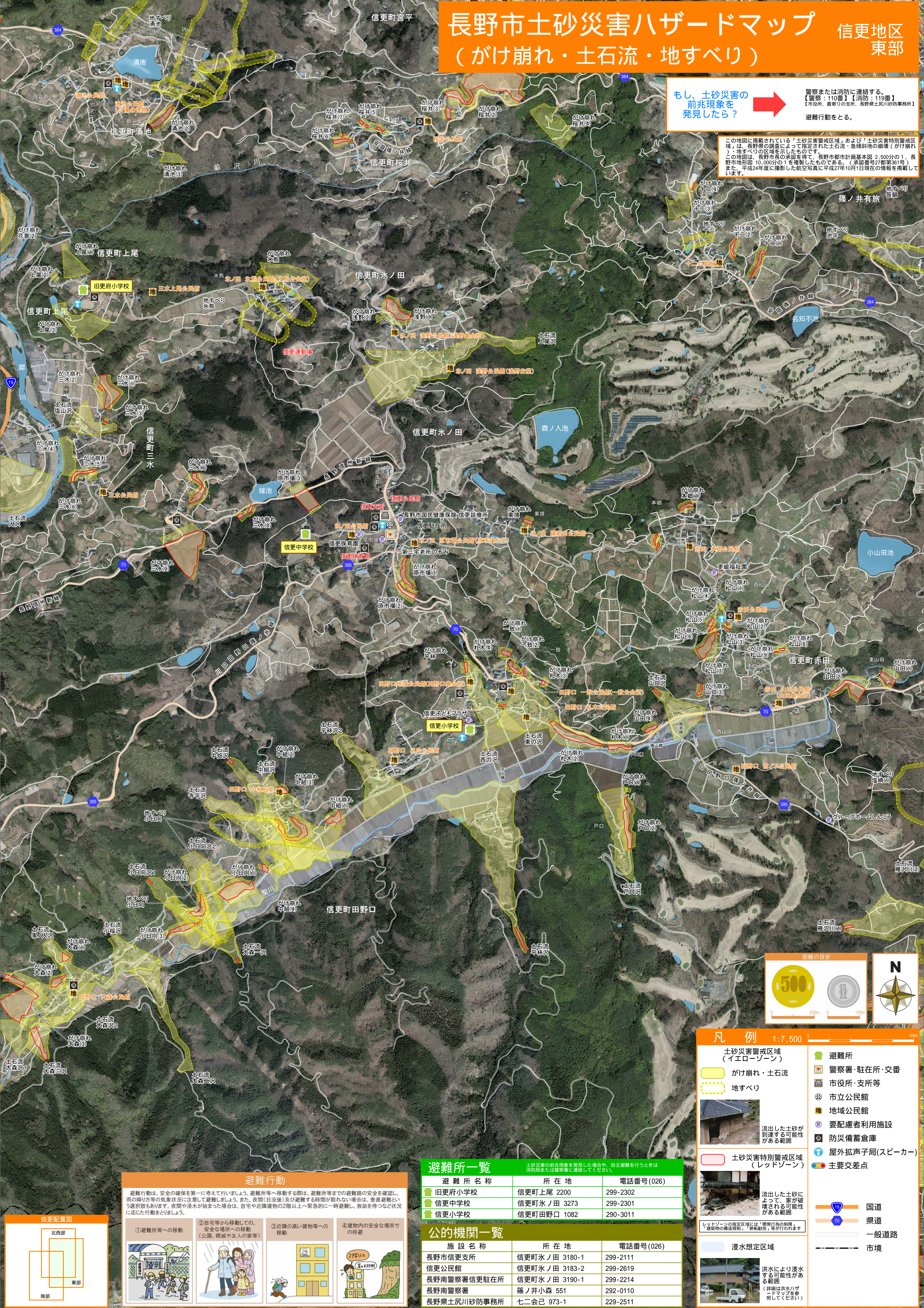
長野市土砂災害ハザードマップ (がけ崩れ・土石流・地すべり)

信更地区 東部

もし、土砂災害の前兆現象を発見したら？

警察または消防に連絡する。
【警察：110番】【消防：119番】
【市役所、最寄りの支所、長野県土尻川砂防事務所】
避難行動をとる。

この地図に掲載されている「土砂災害警戒区域」および「土砂災害特別警戒区域」は、長野県の調査によって指定された土石流・急傾斜地の崩壊（がけ崩れ）・地すべりの区域を示したものです。
この地図は、長野市長の承認を得て、長野市都市計画基本図 2,500分の1、長野市地形図 10,000分の1を複製したものである。（承認番号27都第361号）
また、平成24年度に撮影した航空写真に平成27年10月1日現在の情報を掲載しています。



凡例 1:7,500

- 土砂災害警戒区域 (イエローゾーン)
 - がけ崩れ・土石流
 - 地すべり
- 土砂災害特別警戒区域 (レッドゾーン)
- 避難所
- 警察署・駐在所・交番
- 市役所・支所等
- 市立公民館
- 地域公民館
- 要配慮者利用施設
- 防災備蓄倉庫
- 屋外拡声子局(スピーカー)
- 主要交差点
- 国道
- 県道
- 一般道路
- 市境
- 浸水想定区域

流出した土砂が到達する可能性がある範囲

流出した土砂によって、家が破壊される可能性がある範囲

レッドゾーンの指定区域には「開発行為の制限」「建築物の高制限」、移動警告、等が行われます

洪水により浸水する可能性がある範囲 (詳細は洪水ハザードマップをご覧ください)

避難所一覧

土砂災害の前兆現象を発見した場合や、自主避難を行うときは、消防または警察署に連絡してください。

避難所名称	所在地	電話番号(026)
旧更府小学校	信更町上尾 2200	299-2302
信更中学校	信更町水ノ田 3273	299-2301
信更小学校	信更町田野口 1082	290-3011

公的機関一覧

施設名称	所在地	電話番号(026)
長野市信更支所	信更町水ノ田 3180-1	299-2111
信更公民館	信更町水ノ田 3183-2	299-2619
長野南警察署信更駐在所	信更町水ノ田 3190-1	299-2214
長野南警察署	篠ノ井小森 551	292-0110
長野県土尻川砂防事務所	七二会己 973-1	229-2511

避難行動

避難行動は、安全の確保を第一に考えて行いましょう。避難所等へ移動する際は、避難所等までの避難路の安全を確認し、雨の降り方等の気象状況に注意して避難しましょう。また、夜間(日没後)及び避難する時間が取れない場合は、垂直避難という選択もあります。夜間や深水が始まった場合は、自宅や近隣建物の2階以上へ緊急の一時的避難し、救助を待つなど状況に応じた行動をとります。

- ① 避難所等への移動
- ② 自宅等から移動しての、安全な場所への移動 (公園、親戚や友人の家等)
- ③ 近隣の高い建物等への移動
- ④ 建物内の安全な場所での待避

