

長野市土砂災害ハザードマップ

（がけ崩れ・土石流・地すべり）

豊野地区 東部

公的機関一覧

施設名称	所在地	電話番号(026)
長野市豊野支所	豊野町豊野 631	257-3131
豊野町交番	豊野町豊野 616-10	257-2023
鳥居川消防署	上水内郡飯綱町普光寺977	253-5119
長野県長野建設事務所	大字南長野南奥町 686-1	233-5151

もし、土砂災害の前兆現象を発見したら？

警察または消防に連絡する。
【警察：110番】【消防：119番】
【市役所、最寄りの支所、長野建設事務所】
避難行動をとる。

凡例 1:7,500

土砂災害特別警戒区域（レッドゾーン）

流出した土砂によって、家が破壊される可能性がある範囲

レッドゾーン内で、居室を有する建築物を建築する場合、建築基準法に定める構造規定に適合させる必要があるため、原則として建築確認申請の手続きが必要になります。

レッドゾーンの指定区域には「開発行為の制限」「建築物の構造規制」「移転勧告」等が行われます。

土砂災害警戒区域（イエローゾーン）

流出した土砂が到達する可能性がある範囲

浸水想定区域

洪水により浸水する可能性がある範囲
(詳細は洪水ハザードマップを参照してください)

避難所

避難所(浸水の可能性あり)

警察署・駐在所・交番

消防団詰所・消防器具置場

市役所・支所等

地域公民館

要配慮者利用施設

防災備蓄倉庫

屋外拡声子局(スピーカー)

主要交差点

新幹線

鉄道

国道

県道

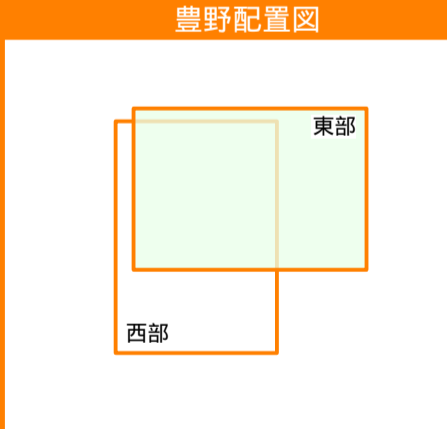
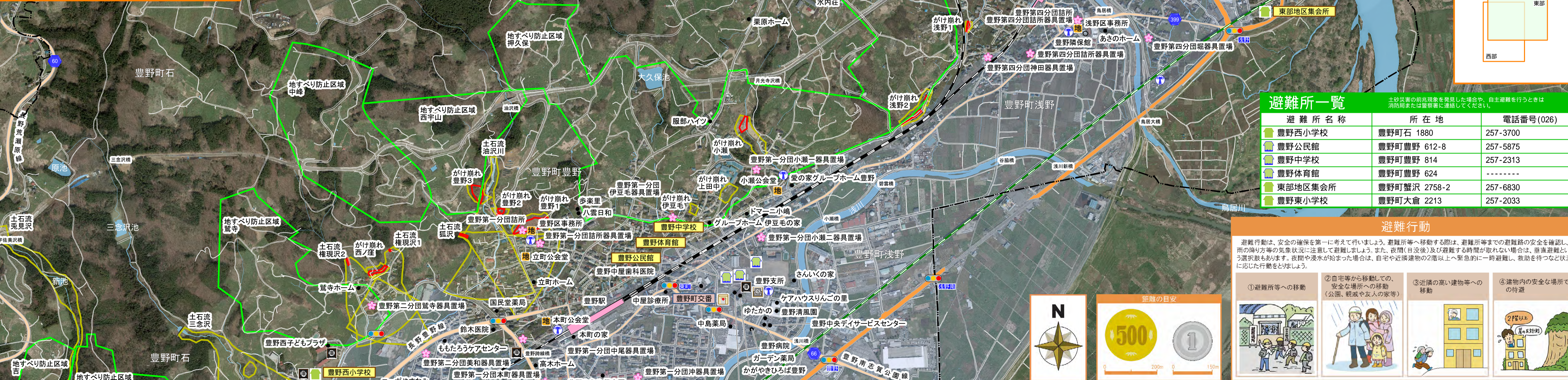
一般道路

市境

地すべり防止区域

現に地すべりが発生している区域または、発生する恐れが大きい区域で、かつ公共の利害に密接な関係があるもの

この地図に掲載されている「土砂災害警戒区域」および「土砂災害特別警戒区域」は、長野県の調査によって指定された土石流・急傾斜地の崩壊（がけ崩れ）・地すべりの区域を示したものです。
この地図は、長野市長の承認を得て、長野市都市計画基本図 2,500分の1、長野市地形図 10,000分の1を複製したものである。(承認番号28第530号)
また、平成27年度に撮影した航空写真に平成28年10月1日現在の情報を掲載しています。



避難所一覧

避難所名称	所在地	電話番号(026)
豊野西小学校	豊野町石 1880	257-3700
豊野公民館	豊野町豊野 612-8	257-5875
豊野中学校	豊野町豊野 814	257-2313
豊野体育館	豊野町豊野 624	-----
豊野東小学校	豊野町大倉 2213	257-2033

避難行動

避難行動は、安全の確保を第一に考えて行いましょう。避難所等へ移動する際は、避難所等までの避難路の安全を確認し、雨の降り方等の気象状況に注意して避難しましょう。また、夜間(日没後)及び避難する時間が取れない場合は、垂直避難という選択もあります。夜間や浸水が始まった場合は、自宅や近隣建物の2階以上へ緊急的に一時避難し、救助を待つなど状況に応じた行動をとりましょう。

①避難所等への移動

②自宅等から移動しての、安全な場所への移動(公園、親戚や友人の家等)

③近隣の高い建物等への移動

④建物内の安全な場所での待避

