

# 長野市土砂災害ハザードマップ

## (がけ崩れ・土石流・地すべり)

豊野地区  
西部

もし、土砂災害の  
前兆現象を  
発見したら？

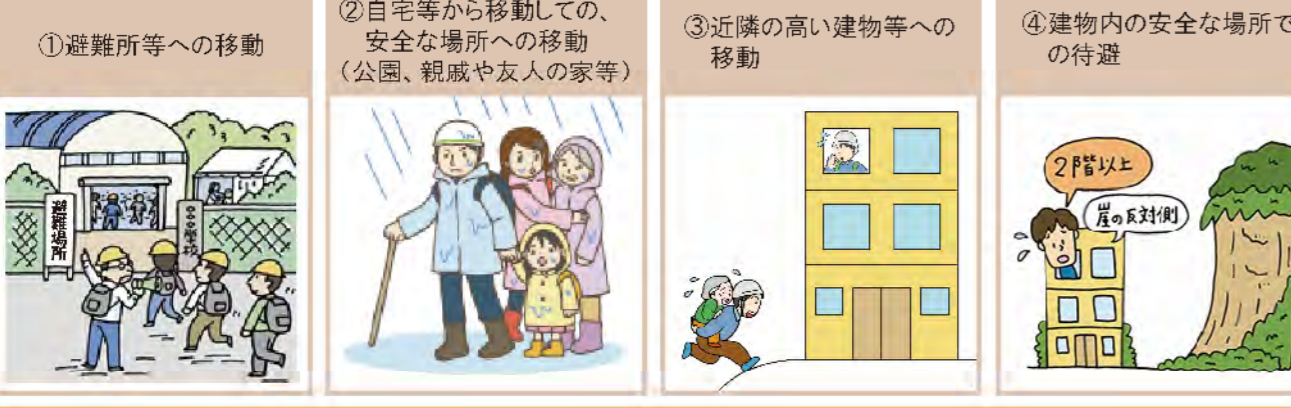


警察または消防に連絡する。  
【警察：110番】【消防：119番】  
【市役所、最寄りの支所、長野建設事務所】  
避難行動をとる。

この地図に掲載されている「土砂災害警戒区域」および「土砂災害特別警戒区域」は、長野県の調査によって指定された土石流・急傾斜地の崩壊（がけ崩れ）・地すべりの区域を示したものです。  
この地図は、長野市長の承認を得て、長野市都市計画基本図 2,500分の1、長野市地形図 10,000分の1を複製したものである（承認番号28都第530号）  
また、平成27年度に撮影した航空写真に平成28年10月1日現在の情報を掲載しています。

### 避難行動

避難行動は、安全の確保を第一に考えて行いましょう。避難所等へ移動する際は、避難所等までの避難経路の安全を確認し、雨の降り方等の気象状況に注意して避難しましょう。また、夜間（日没後）及び避難する時間が取れない場合は、垂直避難という選択もあります。夜間や浸水が始まった場合は、自宅や近隣建物の2階以上へ緊急的に一時避難し、救助を待つなど状況に応じた行動をとります。



### 避難所一覧

土砂災害の前兆現象を発見した場合や、自主避難を行うときは、消防または最寄りに連絡してください。

避難所名称	所在地	電話番号(026)
豊野西小学校	豊野町石 1880	257-3700
豊野公民館	豊野町豊野 612-8	257-5875
豊野中学校	豊野町豊野 814	257-2313
豊野体育館	豊野町豊野 624	-----

### 公的機関一覧

施設名称	所在地	電話番号(026)
長野市豊野支所	豊野町豊野 631	257-3131
豊野町交番	豊野町豊野 616-10	257-2023
鳥居川消防署	上水内郡飯綱町普光寺977	253-5119
長野県長野建設事務所	大字南長野南県町 686-1	233-5151

### 凡例

1:7,500

- 土砂災害特別警戒区域 (レッドゾーン)
- 避難所
- 避難所(浸水の可能性あり)
- 警察署・駐在所・交番
- 消防団詰所・消防器具置場
- 市役所・支所等
- 地域公民館
- 要配慮者利用施設
- 防災備蓄倉庫
- 屋外拡声子局(スピーカー)
- 主要交差点
- 新幹線
- 鉄道
- 国道
- 県道
- 一般道路
- 市境
- がけ崩れ・土石流
- 地すべり
- 地すべり防止区域
- 新幹線
- 鉄道
- 国道
- 県道
- 一般道路
- 市境
- 地すべり防止区域
- 浸水想定区域
- 地すべり防止区域

流出した土砂によって、家が破壊される可能性がある範囲

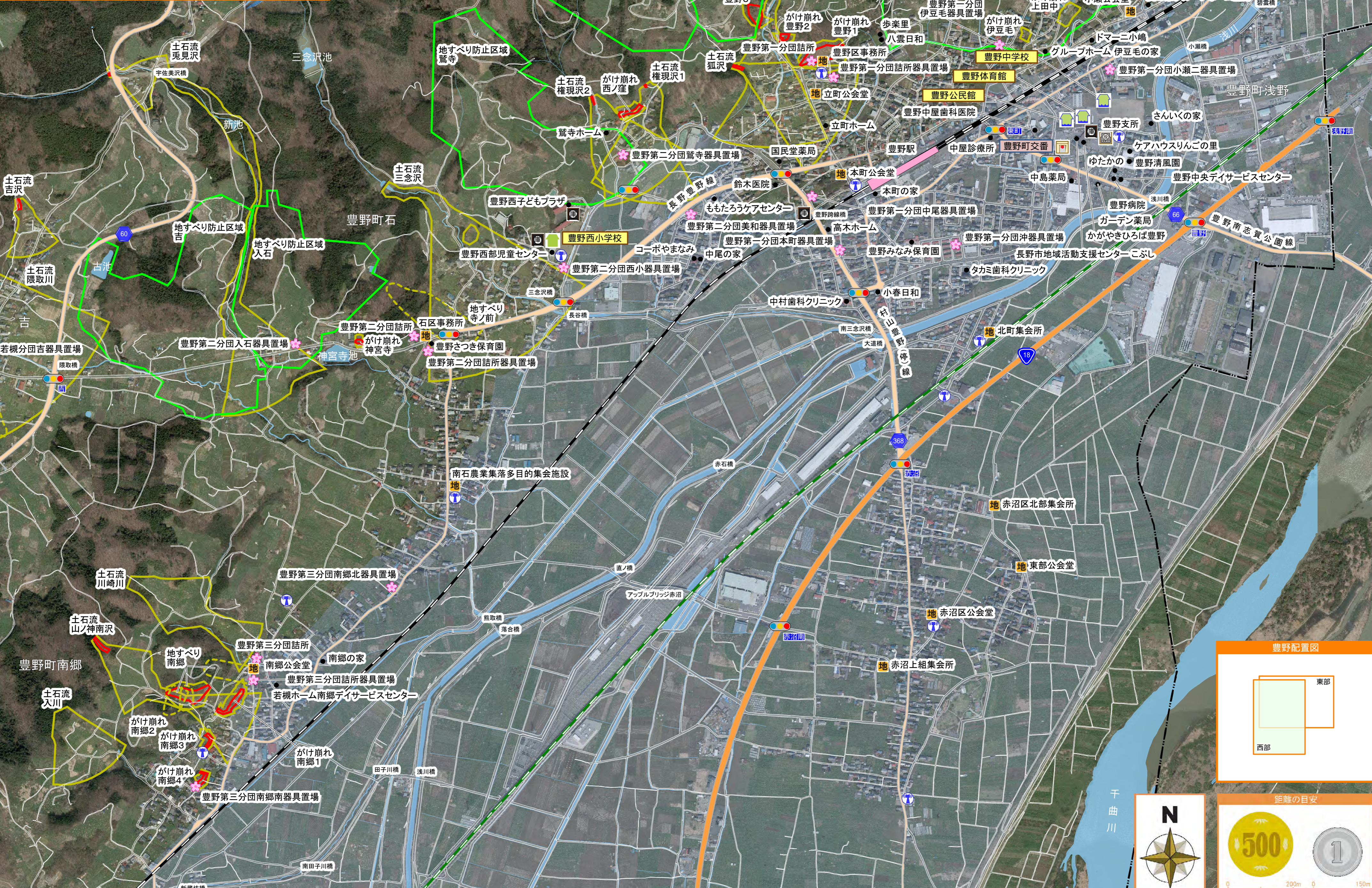
レッドゾーン内では、居室を有する建築物を建築する場合、建築基準法に定める構造規定に適合させる必要があるため、原則として建築確認申請の手続きが必要になります。

レッドゾーンの指定区域には「開発行為の制限」「建築物の構造規制」「移転勧告」等が行われます。

流出した土砂が到達する可能性がある範囲

洪水により浸水する可能性がある範囲 (詳細は洪水ハザードマップを参照してください)

現に地すべりが発生している区域または、発生する恐れが大きい区域で、かつ公共の利害に密接な関係があるもの



豊野位置図

距離の目安

500 200m 150m