

長野市土砂災害ハザードマップ

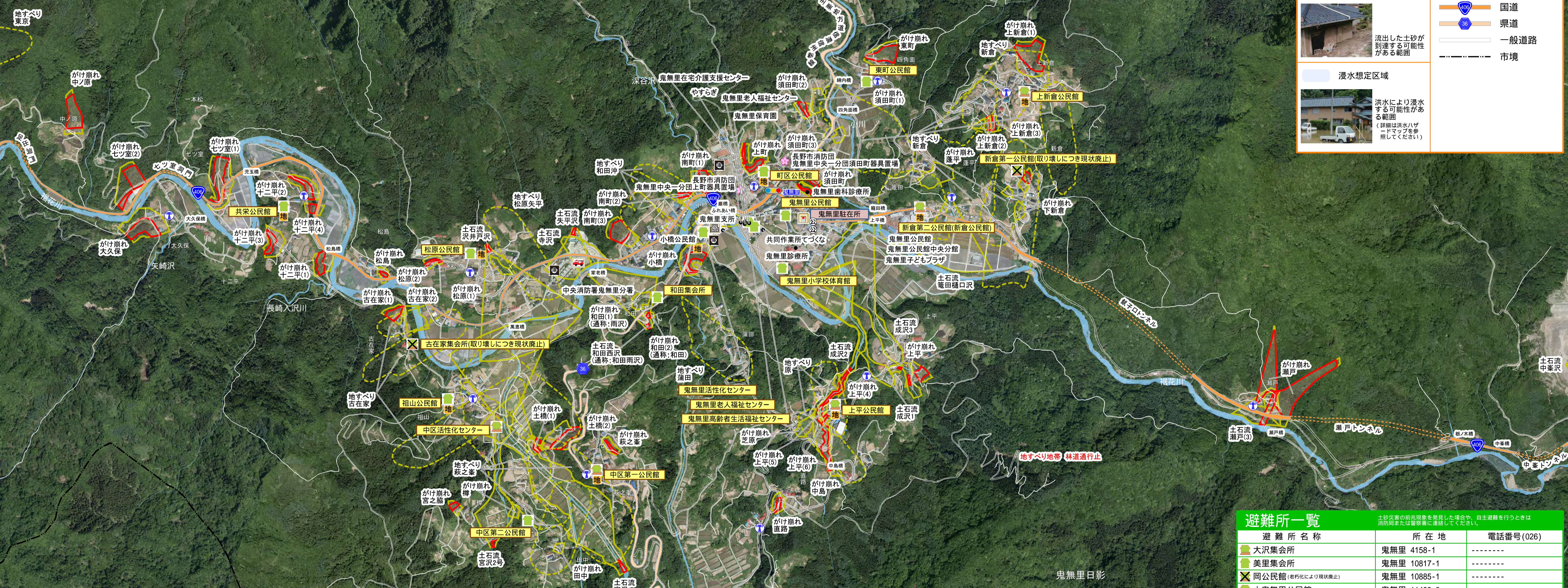
(がけ崩れ・土石流・地すべり)

鬼無里地区
中央一・二

(美里地区を含まない)

鬼無里配置図

距離の目安



凡例 1:7,500

- 土砂災害特別警戒区域 (レッドゾーン)
- 避難所 (イエローゾーン内)
- 警察署・駐在所・交番
- 市役所・支所等
- 消防署・分署
- 消防団詰所・消防器具置場
- 市立公民館
- 地域公民館
- 要配慮者利用施設
- 防災備蓄倉庫
- 屋外拡声子局(スピーカー)
- 主要交差点
- 国道
- 県道
- 一般道路
- 市境
- 浸水想定区域

流出した土砂によって家が破壊される可能性のある範囲

流出した土砂が到達する可能性がある範囲

洪水により浸水する可能性がある範囲 (詳細は洪水ハザードマップを参照してください)

公的機関一覧

施設名称	所在地	電話番号(026)
鬼無里支所	鬼無里日影 2750-1	256-2211
長野中央警察署鬼無里駐在所	鬼無里 209-1	256-2026
中央消防署鬼無里分署	鬼無里日影 2887-7	256-3119

避難行動

避難行動は、安全の確保を第一に考えて行いましょう。避難所等へ移動する際は、避難所等までの避難経路の安全を確認し、雨の降り方等の気象状況に注意して避難しましょう。また、夜間(日没後)及び避難する時間が取れない場合は、垂直避難という選択もあります。夜間や浸水が始まった場合は、自宅や近隣建物の2階以上へ緊急の一時的避難し、救助を待つなど状況に応じた行動をとります。

- 避難所等への移動
- 自宅等から移動しての、安全な場所への移動 (公園、親戚や友人の家等)
- 近隣の高い建物等への移動
- 建物内の安全な場所での待避

もし、土砂災害の前兆現象を発見したら？

警察または消防に連絡する。
【警察：110番】 【消防：119番】
【市役所、最寄りの支所、長野建設事務所】

避難行動をとる。

この地図に掲載されている「土砂災害警戒区域」および「土砂災害特別警戒区域」は、長野県の調査によって指定された土石流・急傾斜地の崩壊(がけ崩れ)・地すべりの区域を示したものです。
この地図は、長野市長の承認を得て、長野市都市計画基本図 2,500分の1、長野市地形図 10,000分の1を複製したものである。(承認番号28都第530号) また、平成27年度に撮影した航空写真に平成28年10月1日現在の情報を掲載しています。

避難所一覧 土砂災害の前兆現象を発見した場合や、自主避難を行うときは、消防局または警察署に連絡してください。

避難所名称	所在地	電話番号(026)
大沢集会所	鬼無里 4158-1	-----
美里集会所	鬼無里 10817-1	-----
岡公民館(老朽化により現状廃止)	鬼無里 10885-1	-----
小鬼無里公民館	鬼無里 11493-3	-----
新倉第一公民館(取り壊しにつき現状廃止)	鬼無里 2077	-----
新倉第二公民館(新倉公民館)	鬼無里 2546-1	-----
上新倉公民館	鬼無里 3694-2	-----
町区公民館	鬼無里 309-3	-----
東町公民館	鬼無里 2940	-----
鬼無里公民館	鬼無里 207-4	256-2055
鬼無里老人福祉センター	鬼無里 160-3	256-3158
鬼無里高齢者生活福祉センター	鬼無里 160-4	256-2961
長野市立鬼無里小学校体育館	鬼無里 77	256-2014
松原公民館	鬼無里 12615	-----
上平公民館	鬼無里日影 891-5	-----
鬼無里活性化センター	鬼無里日影 2750-1	256-2211
中区第一公民館	鬼無里日影 3522	-----
中区第二公民館	鬼無里日影 4274	-----
和田集会所	鬼無里日影 2864-1	-----
中区活性化センター	鬼無里日影 4965-2	-----
古在家集会所(取り壊しにつき現状廃止)	鬼無里日影 5405-1	-----
祖山公民館	鬼無里日影 5046-1	-----
共栄公民館	鬼無里日影 5954-2	-----

鬼無里日下野