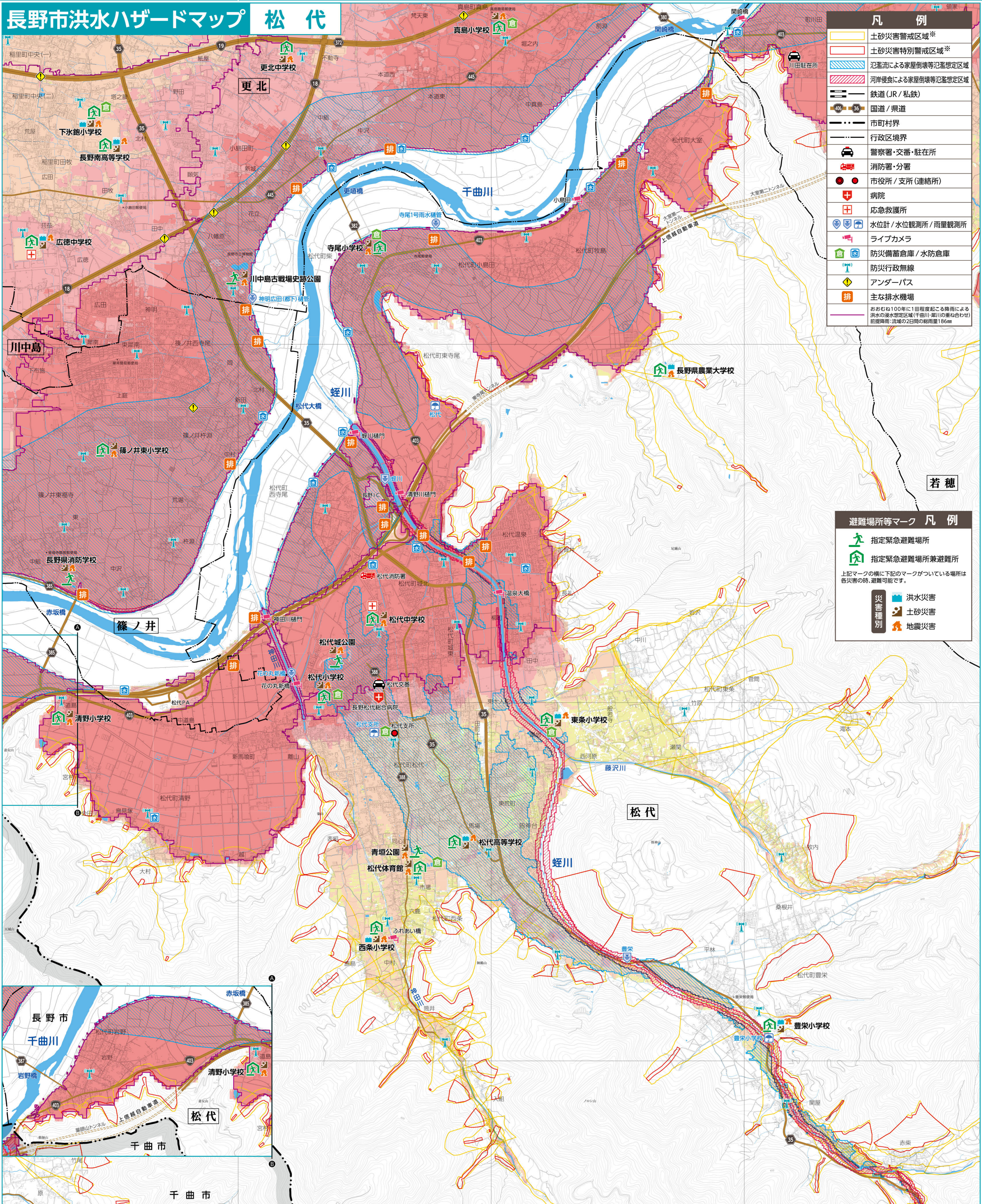


# 長野市洪水ハザードマップ 松代



### 凡例

	土砂災害警戒区域※
	土砂災害特別警戒区域※
	氾濫流による家屋倒壊等氾濫想定区域
	河岸侵食による家屋倒壊等氾濫想定区域
	鉄道(JR/私鉄)
	国道/県道
	市町村界
	行政区境界
	警察署・交番・駐在所
	消防署・分署
	市役所/支所(連絡所)
	病院
	応急救護所
	水位計/水位観測所/雨量観測所
	ライブカメラ
	防災備蓄倉庫/水防倉庫
	防災行政無線
	アンダーパス
	主な排水機場

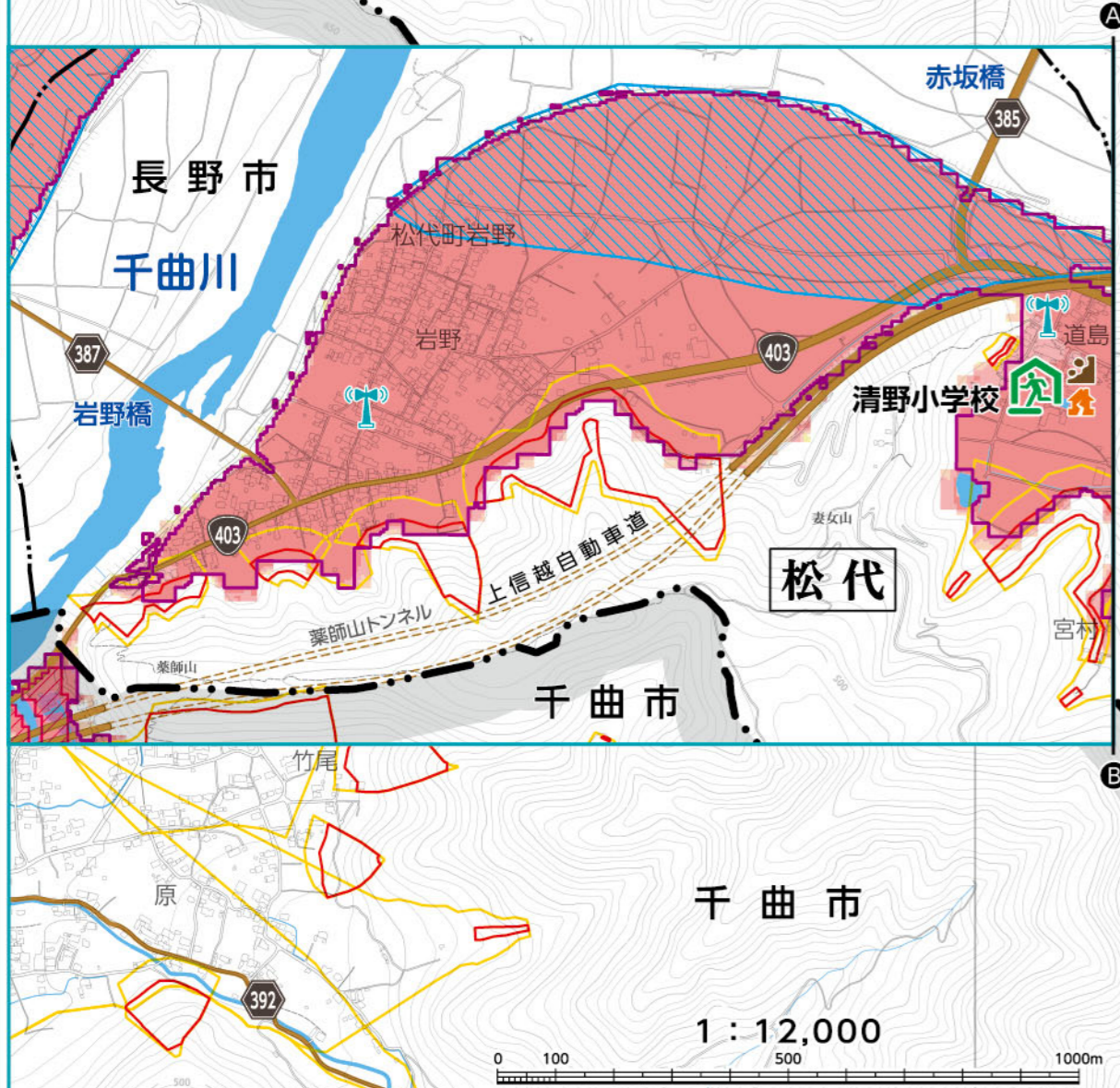
※おおよそ100年に1回程度起こる降雨による洪水の浸水想定区域(千曲川・埴川の重ね合わせ) 前提降雨:流域の2日間の総雨量186mm

### 避難場所等マーク 凡例

	指定緊急避難場所
	指定緊急避難場所兼避難所

上記マークの横に下記のマークがついている場所は各災害の種、避難可能です。

	洪水災害
	土砂災害
	地震災害



### 避難場所一覧

指定緊急避難場所 (★は指定避難所も兼ねます。)	洪水	土砂災害	地震	地図位置	指定緊急避難場所 (★は指定避難所も兼ねます。)	洪水	土砂災害	地震	地図位置
篠ノ井東小学校 ★	×	○	○	A2	豊栄小学校 ★	○	○	一部	D3
長野県消防学校	×	○	○	A2	東条小学校 ★	○	○	○	C3
松代小学校 ★	×	○	○	B2	寺尾小学校 ★	×	○	○	B1
松代中学校 ★	×	○	○	B2	長野県農業大学校 ★	○	×	○	C2
松代城公園	×	○	○	B2	更北中学校 ★	×	○	○	B1
清野小学校 ★	×	○	○	A3	真島小学校 ★	×	○	○	C1
西条小学校 ★	○	○	○	B3	川中島古戦場史跡公園	×	○	○	A1
松代高等学校 ★	○	○	○	B3	下水鉤小学校 ★	○	○	○	A1
松代体育館 ★	×	○	○	B3	広徳中学校 ★	○	○	○	A1
青垣公園	×	○	○	B3	長野南高等学校 ★	○	○	○	A1

避難所には条件付きのものもありますので、詳しくはホームページをご確認ください。

