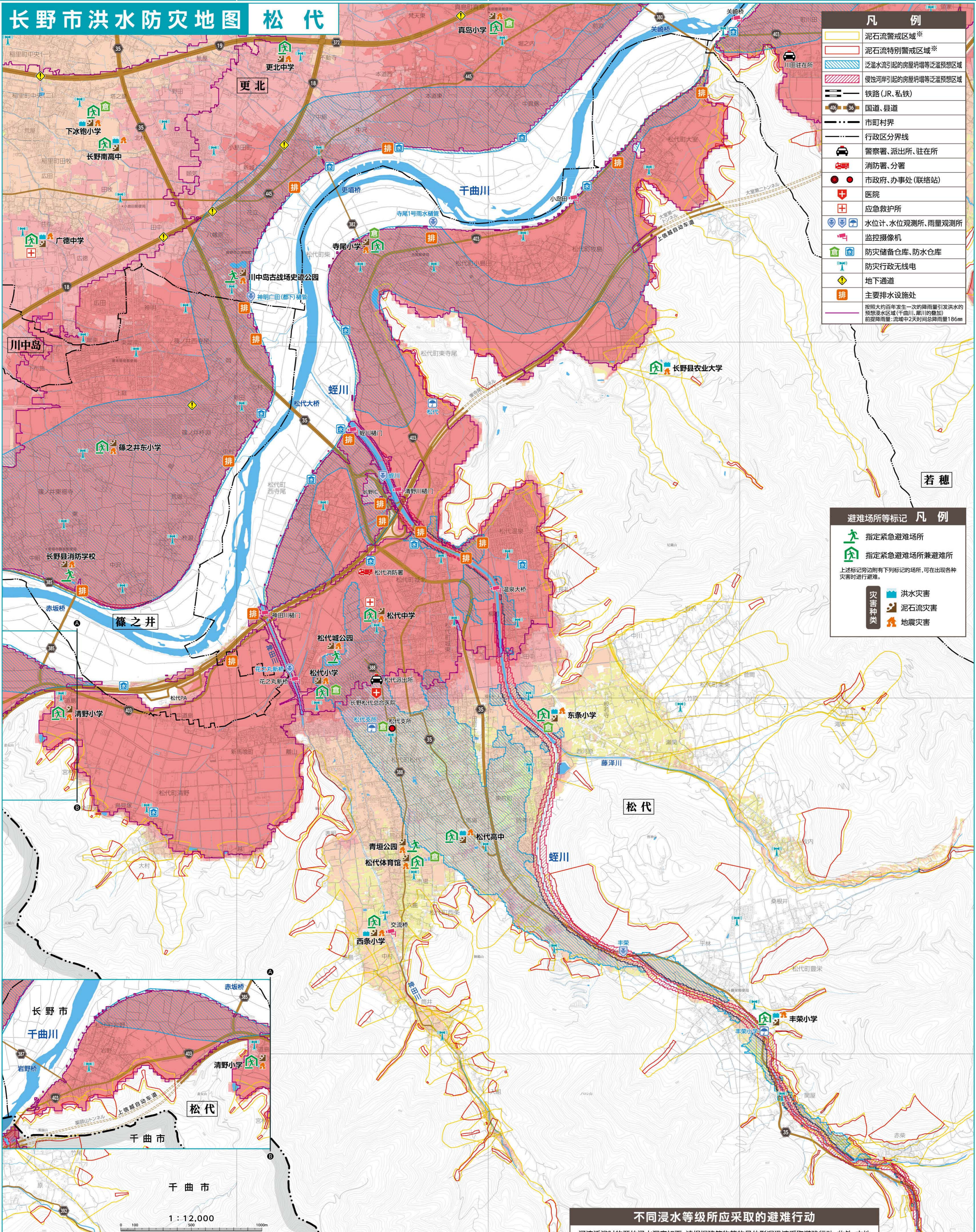


长野市洪水防灾地图 松代

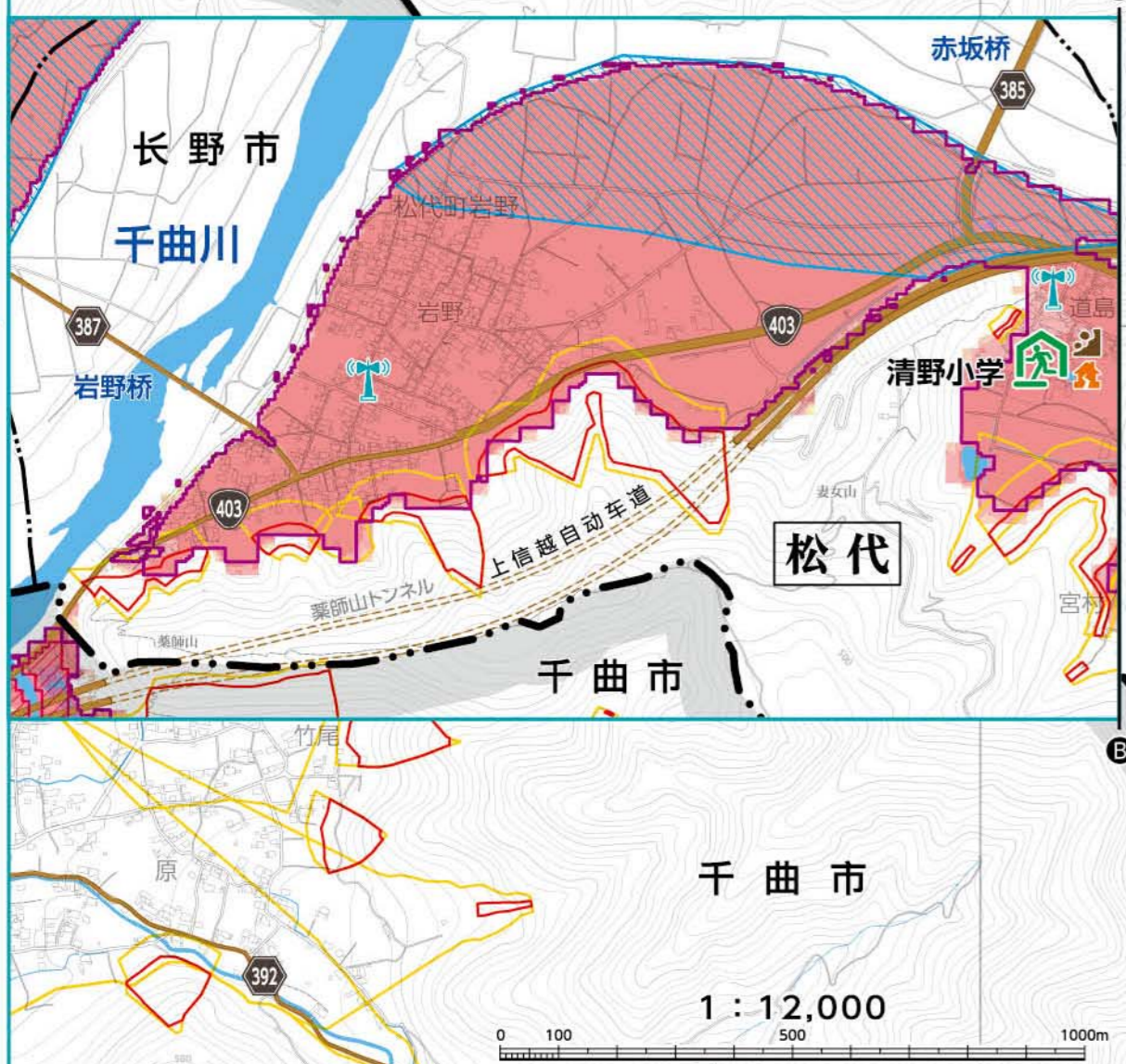


凡例

	泥石流警戒区域※
	泥石流特别警戒区域※
	泛滥水流引起的房屋坍塌等泛滥预想区域
	侵蚀河岸引起的房屋坍塌等泛滥预想区域
	铁路(JR、私铁)
	国道、县道
	市町村界
	行政区分界线
	警察署、派出所、驻在所
	消防署、分署
	市政府、办事处(联络站)
	医院
	应急救护所
	水位计、水位观测所、雨量观测所
	监控摄像机
	防灾储备仓库、防水仓库
	防灾行政无线电
	地下通道
	主要排水设施处
	按照大约百年发生一次的降雨量引发洪水的预想浸水区域(千曲川、犀川的叠加) 前提降雨量:流域中2天时间总降雨量186mm

避难场所等标记 凡例

	指定紧急避难场所
	指定紧急避难场所兼避难所
上述标记旁附有下例的场所,可在出现各种灾害时进行避难。	
	洪水灾害
	泥石流灾害
	地震灾害



避难场所一览表

指定紧急避难场所 (标有★的地方兼指指定避难所功能)	可进行避难的灾害			地图位置	指定紧急避难场所 (标有★的地方兼指指定避难所功能)	可进行避难的灾害			地图位置
	洪水	泥石流灾害	地震			洪水	泥石流灾害	地震	
篠之井东小学 ★	×	○	○	A2	丰荣小学 ★	○	○部分	○	D3
长野县消防学校	×	○	○	A2	东条小学 ★	○	2级以上	○	C3
松代小学 ★	×	○	○	B2	寺尾小学 ★	×	○	○	B1
松代中学 ★	×	○	○	B2	长野县农业大学 ★	○	×	○	C2
松代城公园	×	○	○	B2	更北中学 ★	×	○	○	B1
清野小学 ★	×	○	○	A3	真岛小学 ★	×	○	○	C1
西条小学 ★	○	2级以上	○	B3	川中岛古战场史迹公园	×	○	○	A1
松代高中 ★	○	2级以上	○	B3	下冰袍小学 ★	○	2级以上	○	A1
松代体育馆 ★	×	○	○	B3	广德中学 ★	○	2级以上	○	A1
青垣公园	×	○	○	B3	长野南高中 ★	○	2级以上	○	A1

