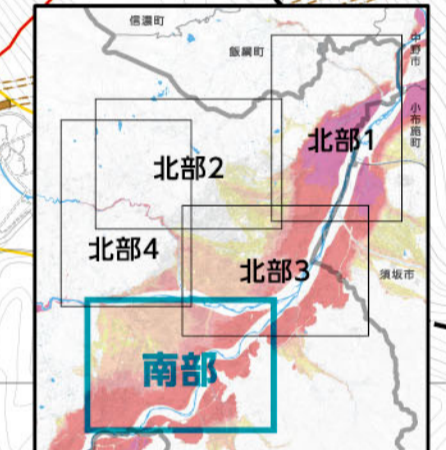
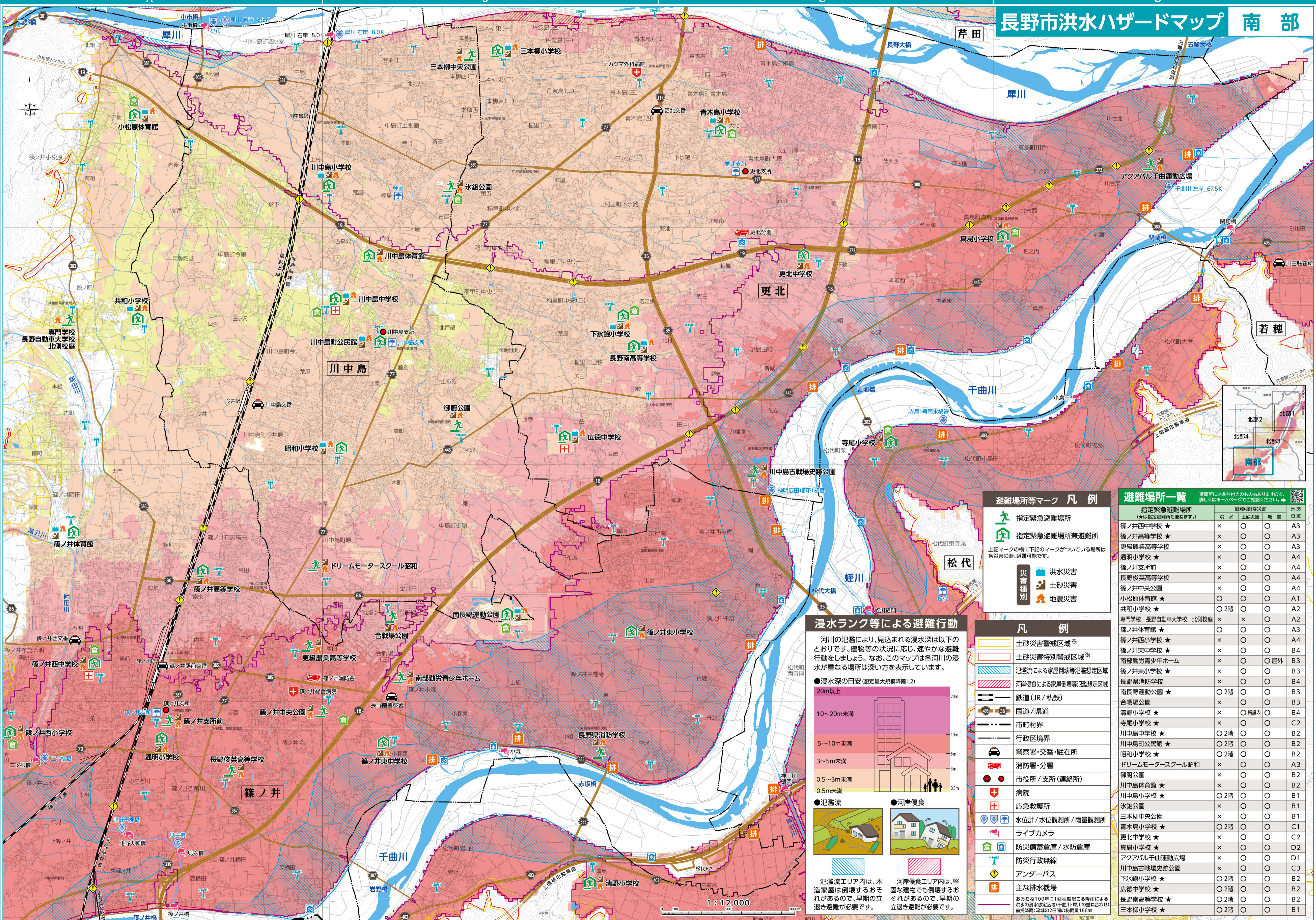


長野市洪水ハザードマップ 南部



避難場所等マーク 凡例

(★は指定避難場所も兼ねます。)

- 指定緊急避難場所
- 指定緊急避難場所兼避難所

上記マークの横に下記のマークがついている場所は各災害の時、避難可能です。

- 洪水災害
- 土砂災害
- 地震災害

避難場所一覧

避難所には条件付のものも含まれています。詳しくはホームページで確認ください。

指定緊急避難場所 (★は指定避難所も兼ねます。)	洪水	土砂災害	地震	地図 位置
篠ノ井中学校 ★	×	○	○	A3
篠ノ井高等学校 ★	×	○	○	A3
更級農業高等学校	×	○	○	A3
通明小学校 ★	×	○	○	A4
篠ノ井支所前	×	○	○	A4
長野俊英高等学校	×	○	○	A4
篠ノ井中央公園	×	○	○	A4
小松原体育館 ★	○	○	○	A1
共和小学校 ★	○	2階	○	A2
専門学校 長野自動車大学校 北側校庭	×	×	○	A2
篠ノ井体育館 ★	○	○	○	A3
篠ノ井西小学校 ★	×	○	○	A4
篠ノ井東小学校 ★	×	○	○	B4
南部勤労青少年ホーム	×	○	○	B3
篠ノ井東小学校 ★	×	○	○	B3
長野県消防学校	×	○	○	B4
南長野運動公園 ★	○	2階	○	B3
合戦場公園	×	○	○	B3
清野小学校 ★	×	○	○	B4
寺尾小学校 ★	×	○	○	C2
川中島中学校 ★	○	2階	○	B2
川中島公民館 ★	○	2階	○	B2
昭和小学校 ★	○	2階	○	B2
ドリームモータースクール昭和	×	○	○	A3
御厨公園	×	○	○	B2
川中島体育館 ★	×	○	○	B2
川中島小学校 ★	○	2階	○	B1
水鉤公園	×	○	○	B1
三本柳中央公園	×	○	○	B1
青木島小学校 ★	○	2階	○	C1
更北中学校 ★	×	○	○	C2
真島小学校 ★	×	○	○	D2
アクアパル千曲運動広場	×	○	○	D1
川中島古戦場史跡公園	×	○	○	C3
下水鉤小学校 ★	○	2階	○	B2
広徳中学校 ★	○	2階	○	B2
長野南高等学校 ★	○	2階	○	B2
三本柳小学校 ★	○	2階	○	B1

浸水ランク等による避難行動

河川の氾濫により、見込まれる浸水深は以下のとおりです。建物等の状況に応じ、速やかな避難行動をしましょう。なお、このマップは各河川の浸水が重なる場所は深い方を表示しています。

- 浸水深の目安 (想定最大規模降雨 L2)
- 20m以上
- 10~20m未満
- 5~10m未満
- 3~5m未満
- 0.5~3m未満
- 0.5m未満

● 氾濫流 ● 河岸侵食

氾濫流エリア内は、木造家屋は倒壊するおそれがあるので、早期の立退き避難が必要です。

河岸侵食エリア内は、堅固な建物でも倒壊するおそれがあるので、早期の立退き避難が必要です。

凡例

- 土砂災害警戒区域※
- 土砂災害特別警戒区域※
- 氾濫流による家屋倒壊等氾濫想定区域
- 河岸侵食による家屋倒壊等氾濫想定区域
- 鉄道 (JR / 私鉄)
- 国道 / 県道
- 市町村界
- 行政区境界
- 警察署・交番・駐在所
- 消防署・分署
- 市役所 / 支所 (連絡所)
- 病院
- 応急救護所
- 水位計 / 水位観測所 / 雨量観測所
- ライブカメラ
- 防災備蓄倉庫 / 水防倉庫
- 防災行政無線
- アンダーパス
- 主な排水機場

おおむね100年に1回程度起こる降雨による洪水の浸水想定区域 (千曲川・埴川の重ね合わせ) 前提降雨: 流域の2日間の総雨量 166mm