

长野市洪水防灾地图 七二会

凡例

	泥石流警戒区域※
	泥石流特别警戒区域※
	泛滥水流引起的房屋坍塌等泛滥危险区域
	侵蚀河岸引起的房屋坍塌等泛滥危险区域
	铁路(JR、私铁)
	国道、县道
	市町村界
	行政区分界线
	警察署、派出所、驻在所
	消防署、分署
	市政府、办事处(联络站)
	医院
	应急救护所
	水位计、水位观测所、雨量观测所
	监控摄像机
	防灾储备仓库、防水仓库
	防灾行政无线电
	地下通道
	主要排水设施处

避难场所等标记凡例

	指定紧急避难场所
	指定紧急避难场所兼避难所

上述标记旁边附有下例标记的场所,可在出现各种灾害时进行避难。

	洪水灾害
	泥石流灾害
	地震灾害

不同浸水等级所应采取的避难行动

河流泛滥时的预估浸水深度如下。请根据建筑物等的具体情况迅速采取避难行动。此外,本地图对于浸水重叠的地区显示预估水深更深的数据。

●浸水深度的参考值(预想最大规模降雨量为L2)

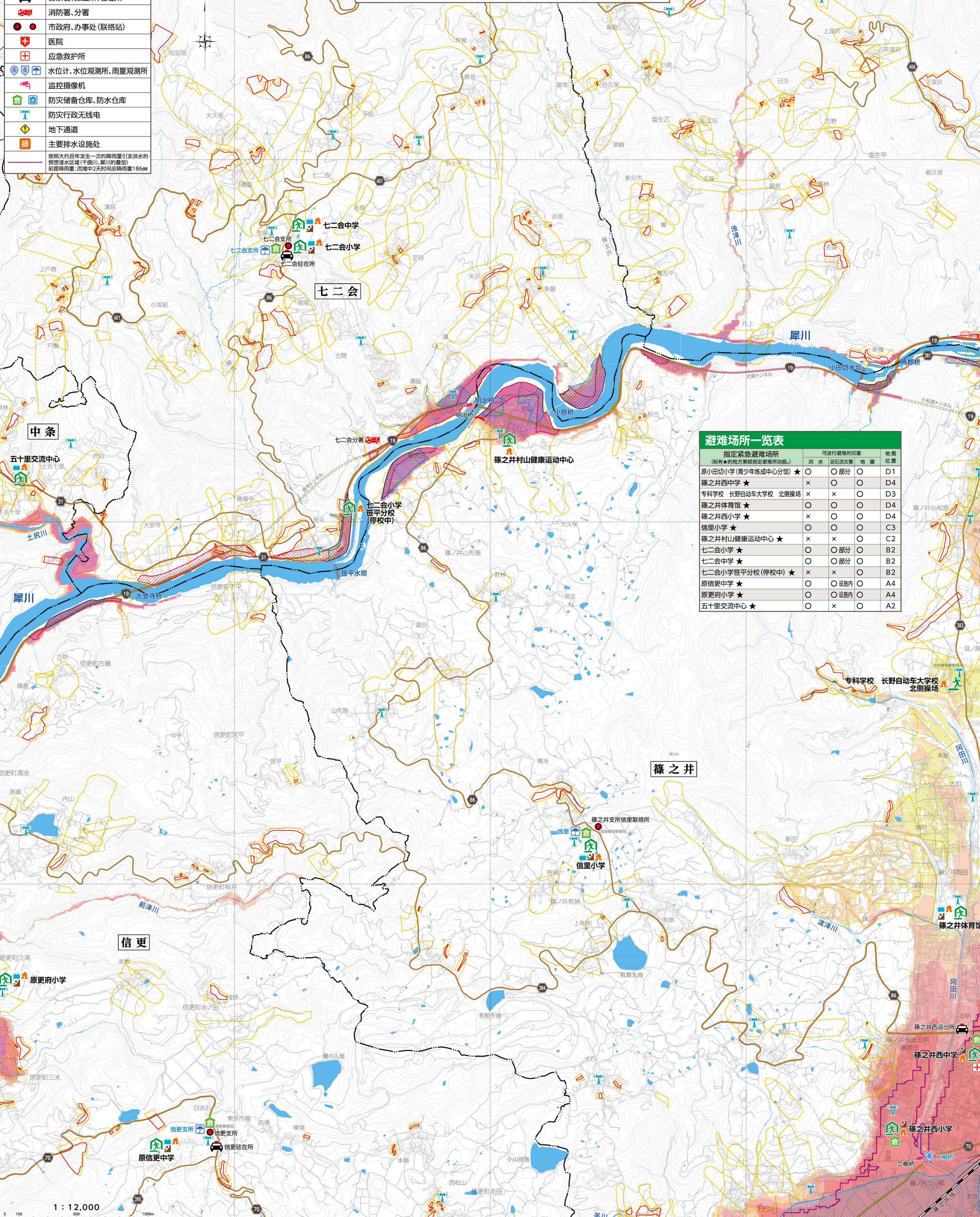
20.0m以上	20m
10.0~未滿20.0m	10m
5.0~未滿10.0m	5m
3.0~未滿5.0m	3m
0.5~未滿3.0m	0.5m

●泛滥水流

泛滥水流区域内的木结构房屋存在倒塌的风险,有必要尽早采取撤离避难。

●河岸侵蚀

在河岸侵蚀区域内,及时结构坚实的房屋也存在倒塌的风险,有必要尽早采取撤离避难。



避难场所一览表

指定紧急避难场所 (标有*的地方兼指指定避难所功能。)	可进行避难的灾害			地图位置
	洪水	泥石流灾害	地震	
原小田切小学(青少年练成中心分馆)★	○	○部分	○	D1
篠之井西中学★	×	○	○	D4
专科学校 长野自动车大学校 北侧操场	×	×	○	D3
篠之井体育馆★	○	○	○	D4
篠之井西小学★	×	○	○	D4
信里小学★	○	○	○	C3
篠之井村山健康运动中心★	×	×	○	C2
七二会小学★	○	○部分	○	B2
七二会中学★	○	○部分	○	B2
七二会小学笹平分校(学校中)★	×	×	○	B2
原信更中学★	○	○设施内	○	A4
原更府小学★	○	○设施内	○	A4
五十里交流中心★	○	×	○	A2