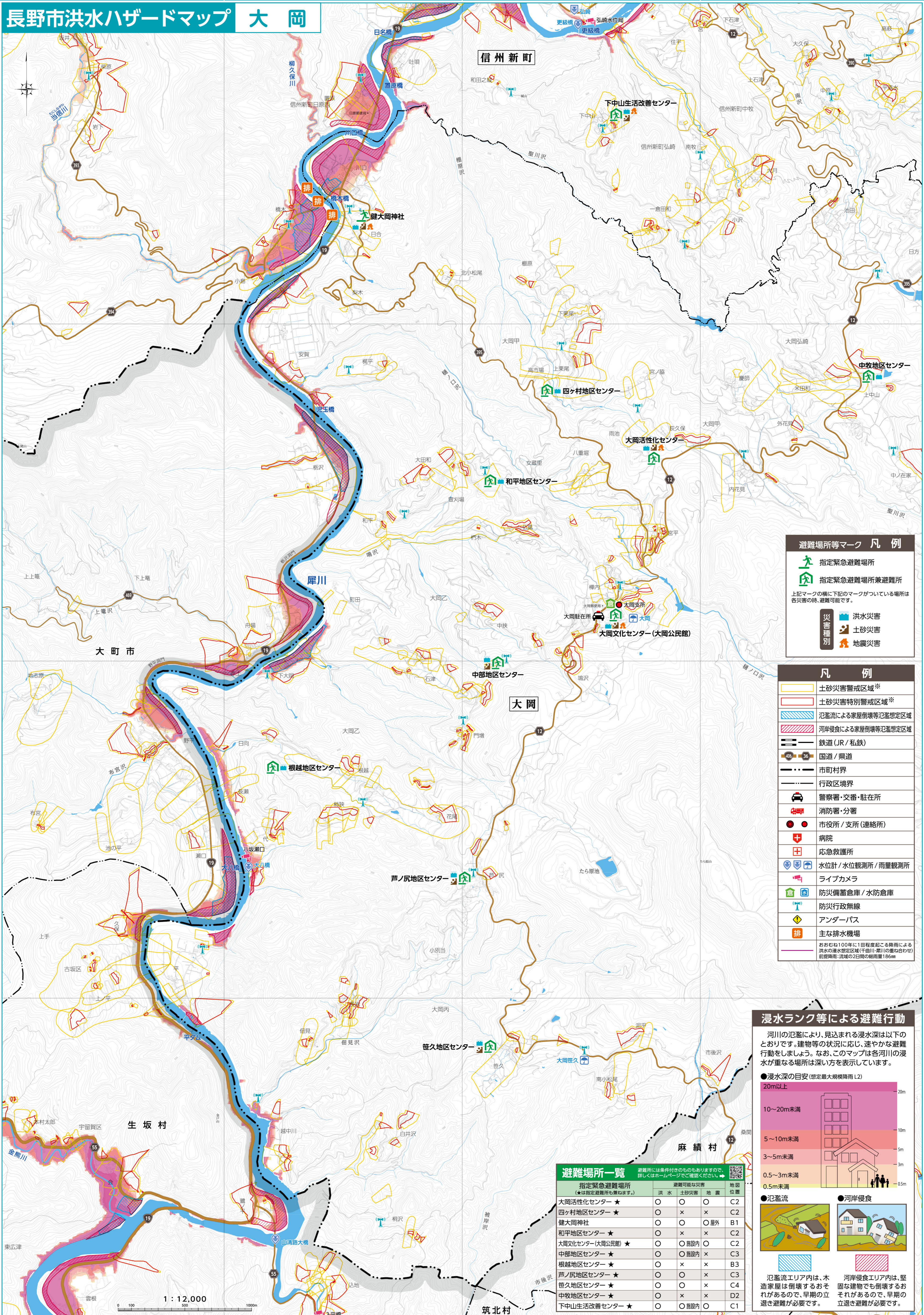


# 長野市洪水ハザードマップ 大岡



### 避難場所等マーク 凡例

指定緊急避難場所  
 指定緊急避難場所兼避難所  
 上記マークの横に下記のマークがついている場合は各災害の時に避難可能です。

洪水災害  
 土砂災害  
 地震災害

### 凡例

	土砂災害警戒区域※
	土砂災害特別警戒区域※
	氾濫流による家屋倒壊等氾濫想定区域
	河岸侵食による家屋倒壊等氾濫想定区域
	鉄道 (JR / 私鉄)
	国道 / 県道
	市町村界
	行政区境界
	警察署・交番・駐在所
	消防署・分署
	市役所 / 支所 (連絡所)
	病院
	応急救護所
	水位計 / 水位観測所 / 雨量観測所
	ライブカメラ
	防災備蓄倉庫 / 水防倉庫
	防災行政無線
	アンダーパス
	主な排水機場

※おおよそ100年に1回程度起こる降雨による洪水の氾濫想定区域 (干ばつ・暴風雨の重なりの含む)  
 前提降雨: 流域の2日間の総雨量186mm

### 浸水ランク等による避難行動

河川の氾濫により、見込まれる浸水深は以下のとおりです。建物等の状況に応じ、速やかな避難行動をしましょう。なお、このマップは各河川の浸水が重なる場所は深い方を表示しています。

- 浸水深の目安 (想定最大規模降雨L2)

20m以上	20m
10~20m未満	10m
5~10m未満	5m
3~5m未満	3m
0.5~3m未満	3m
0.5m未満	0.5m

- 氾濫流
- 河岸侵食

氾濫流エリア内は、木造家屋は倒壊するおそれがあるので、早期の立退き避難が必要です。  
 河岸侵食エリア内は、堅固な建物でも倒壊するおそれがあるので、早期の立退き避難が必要です。

### 避難場所一覧

避難所には条件付きのものもありますので、詳しくはホームページでご確認ください。

指定緊急避難場所 (※は指定避難所も兼ねます。)	避難可能な災害		地図位置
	洪水	土砂災害	
大岡活性化センター★	○	○	C2
四ヶ村地区センター★	○	×	C2
健大岡神社	○	○	屋外 B1
和平地区センター★	○	×	C2
大岡文化センター (大岡公民館)★	○	○	施設内 C2
中部地区センター★	○	○	施設内 C3
根越地区センター★	○	×	B3
芦ノ尻地区センター★	○	○	C3
笹久地区センター★	○	○	C4
中牧地区センター★	○	×	D2
下中山生活改善センター★	○	○	施設内 C1