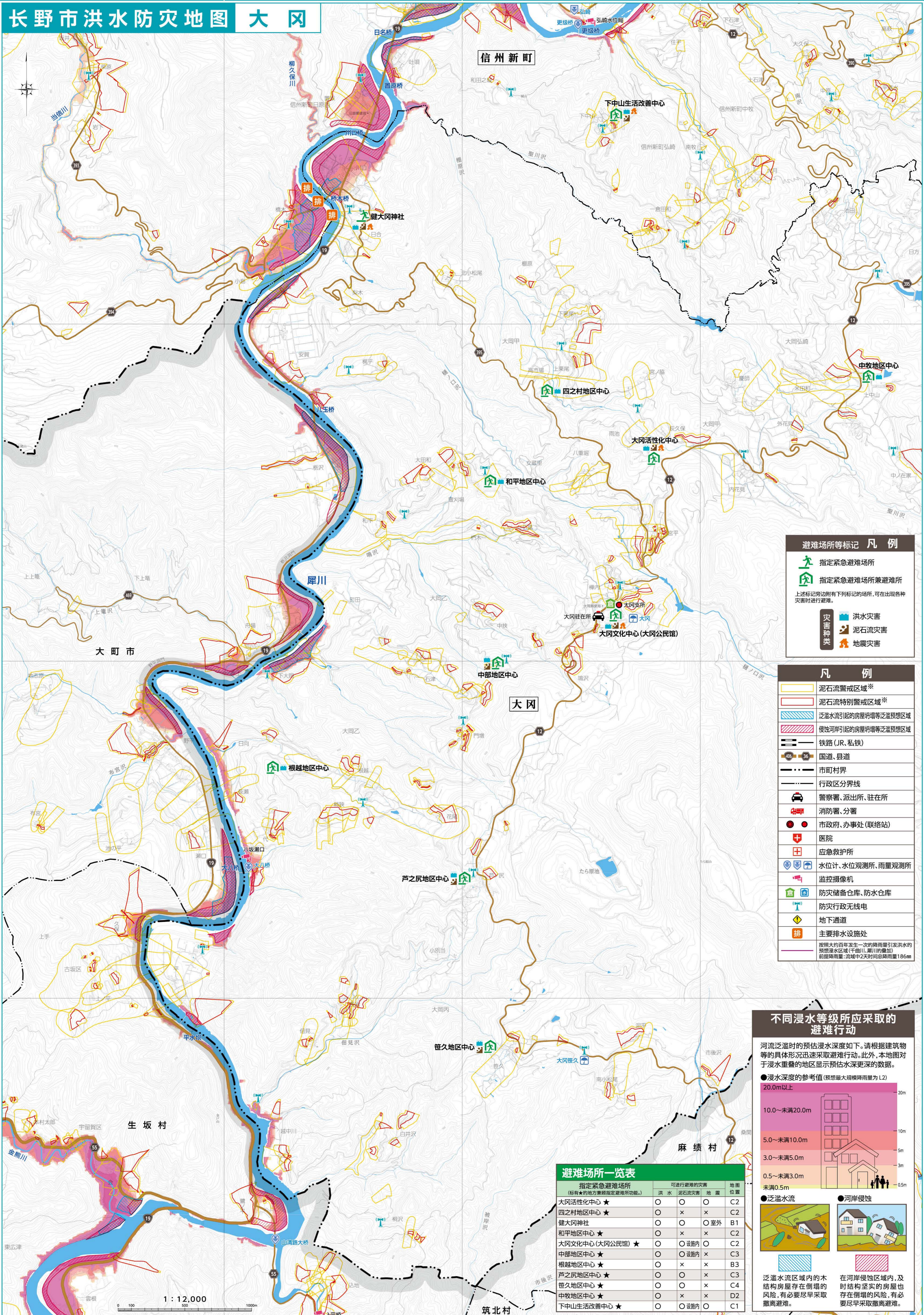


长野市洪水防灾地图 大冈



避难场所等标记 凡例

指定紧急避难场所
 指定紧急避难场所兼避难所
 上述标记旁边附有下例标记的场所,可在出现各种灾害时进行避难。
 洪水灾害
 泥石流灾害
 地震灾害

凡例

- 泥石流警戒区域*
- 泥石流特别警戒区域*
- 泛滥水流引起的房屋坍塌等泛滥预想区域
- 侵蚀河岸引起的房屋坍塌等泛滥预想区域
- 铁路 (JR、私铁)
- 国道、县道
- 市町村界
- 行政区分界线
- 警察署、派出所、驻在所
- 消防署、分署
- 市政府、办事处 (联络站)
- 医院
- 应急救护所
- 水位计、水位观测所、雨量观测所
- 监控摄像机
- 防灾储备仓库、防水仓库
- 防灾行政无线电
- 地下通道
- 主要排水设施处

按照大约百年发生一次的降雨量引发洪水的预想浸水区域 (牛田川、犀川) 的推定
 前视降雨量: 流域中2天时间总降雨量186mm

不同浸水等级所应采取的避难行动

河流泛滥时的预估浸水深度如下。请根据建筑物等的具体形状迅速采取避难行动。此外,本地图对于浸水重叠的地区显示预估水深更深的数据。

- 浸水深度的参考值 (预想最大规模降雨量为 L2)

20.0m以上	20m
10.0~未滿20.0m	10m
5.0~未滿10.0m	5m
3.0~未滿5.0m	3m
0.5~未滿3.0m	0.5m
未滿0.5m	0.5m

- 泛滥水流
- 河岸侵蚀

泛滥水流区域内的木结构房屋存在倒塌的风险,有必要尽早采取撤离避难。
 在河岸侵蚀区域内,及时结构坚实的房屋也存在倒塌的风险,有必要尽早采取撤离避难。

避难场所一览表

指定紧急避难场所 (标有★的地方兼指定避难所功能。)	可进行避难的灾害			地图位置
	洪水	泥石流灾害	地震	
大冈活性化中心 ★	○	○	○	C2
四之村地区中心 ★	○	×	×	C2
健大冈神社	○	○	○ 室外	B1
和平地区中心 ★	○	×	×	C2
大冈文化中心 (大冈公民馆) ★	○	○ 设施内	○	C2
中部地区中心 ★	○	○ 设施内	×	C3
根越地区中心 ★	○	×	×	B3
芦之尻地区中心 ★	○	○	×	C3
笹久地区中心 ★	○	○	×	C4
中牧地区中心 ★	○	×	×	D2
下中山生活改善中心 ★	○	○ 设施内	○	C1