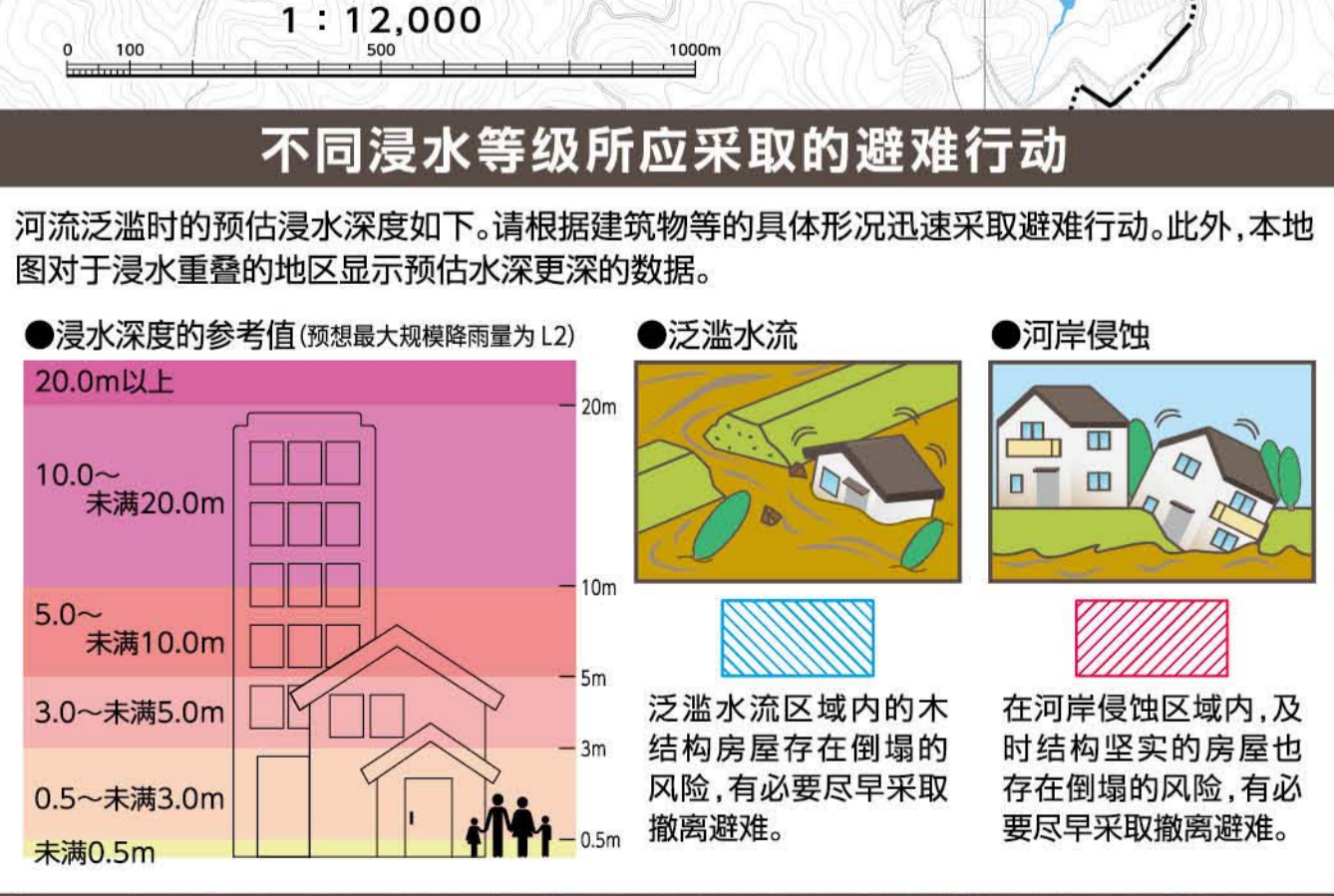
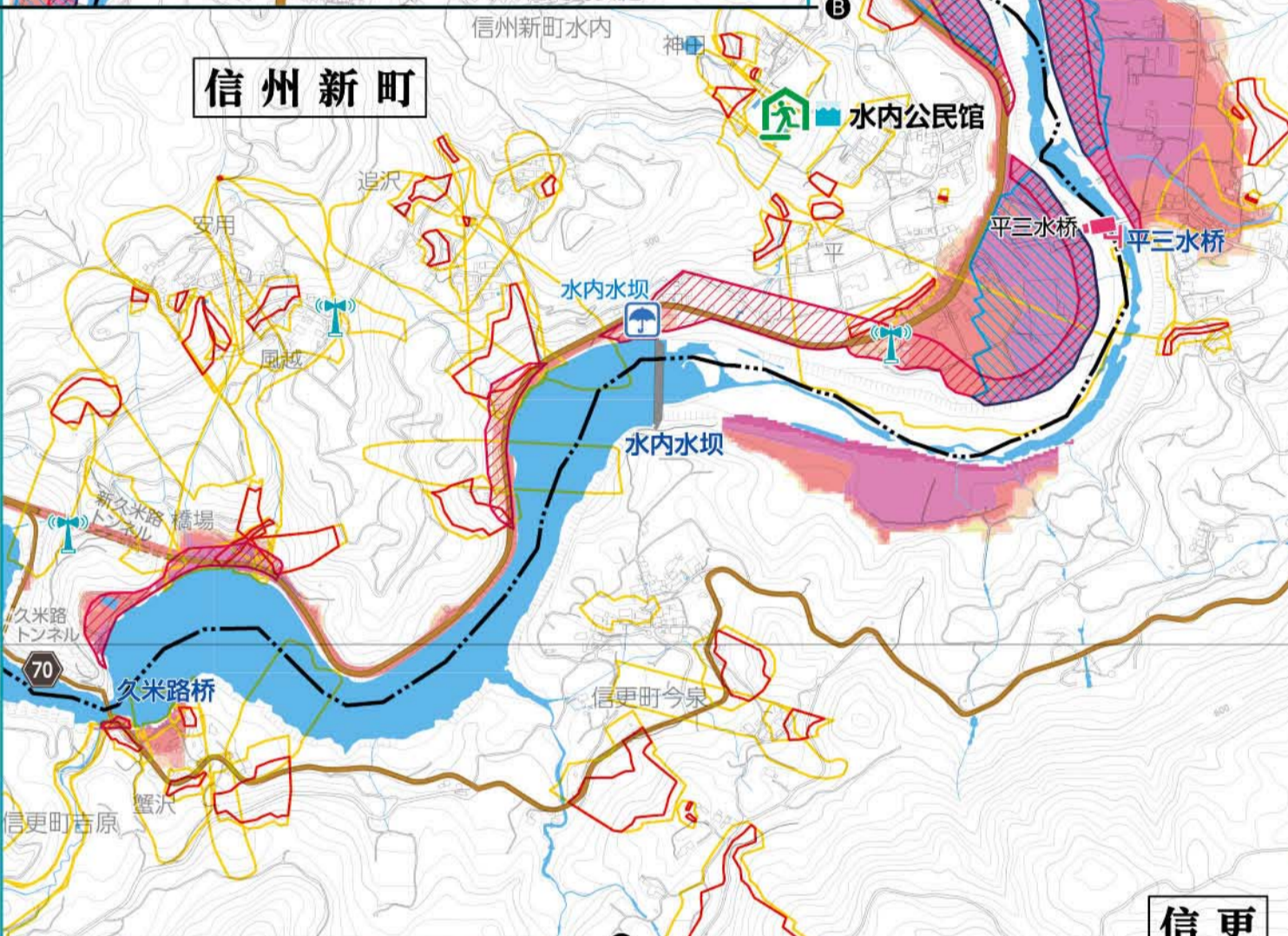
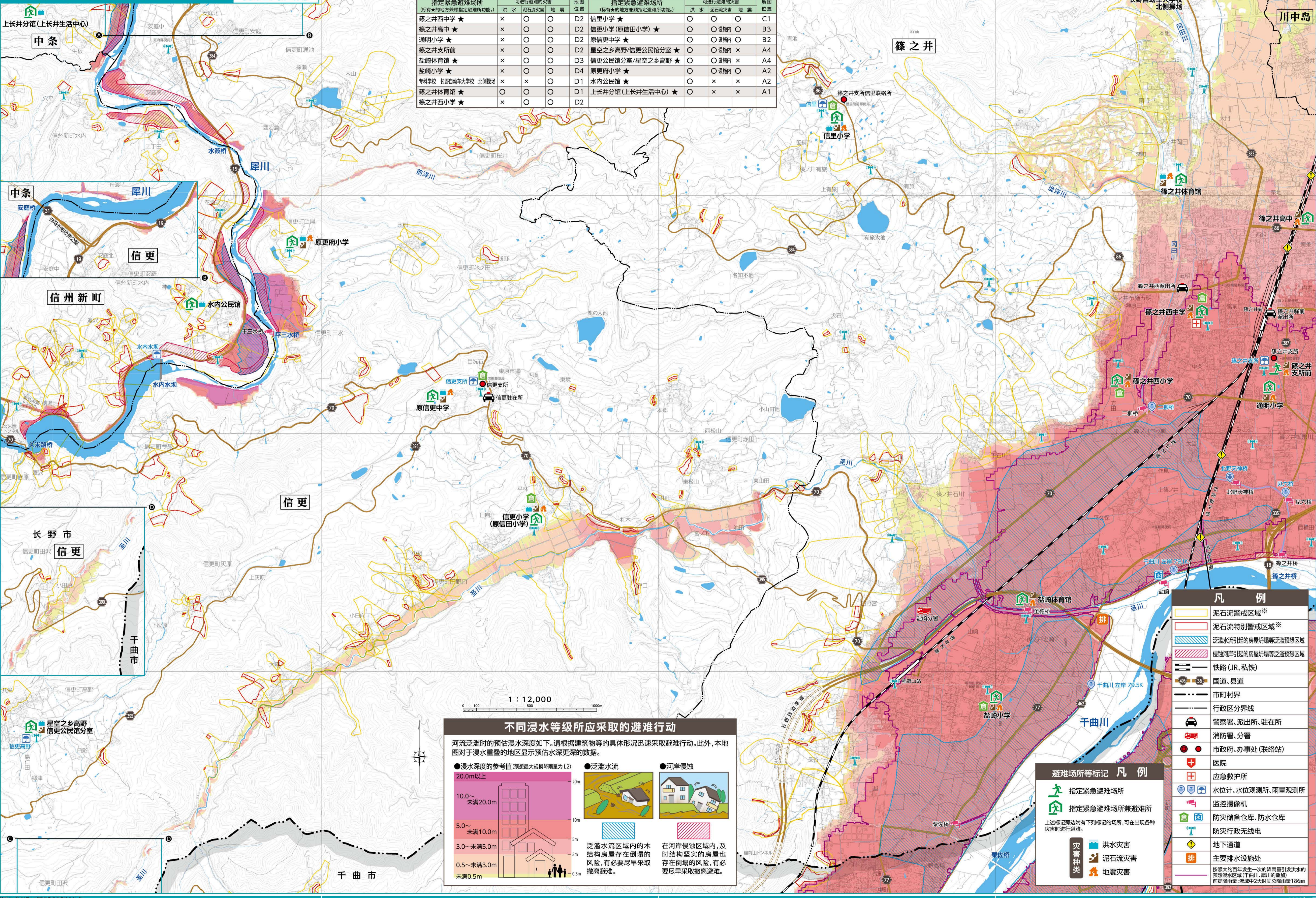


长野市洪水防灾地图

信更・篠之井西部

避难场所一览表

| 指定紧急避难场所 (标有★的地方兼指指定避难所功能) | 可进行避难的灾害 | | | 地图位置 | 指定紧急避难场所 (标有★的地方兼指指定避难所功能) | 可进行避难的灾害 | | | 地图位置 |
|-------------------------------|----------|-------|----|------|-------------------------------|----------|-------|----|------|
| | 洪水 | 泥石流灾害 | 地震 | | | 洪水 | 泥石流灾害 | 地震 | |
| 篠之井西中学★ | × | ○ | ○ | D2 | 信里小学★ | ○ | ○ | ○ | C1 |
| 篠之井高中★ | × | ○ | ○ | D2 | 信更小学(原信田小学)★ | ○ | ○ | ○ | B3 |
| 通明小学★ | × | ○ | ○ | D2 | 原信更中学★ | ○ | ○ | ○ | B2 |
| 篠之井支所前 | × | ○ | ○ | D2 | 星空之乡高野/信更公民馆分室★ | ○ | ○ | × | A4 |
| 盐崎体育馆★ | × | ○ | ○ | D3 | 信更公民馆分室/星空之乡高野★ | ○ | ○ | ○ | A4 |
| 盐崎小学★ | × | ○ | ○ | D4 | 原更府小学★ | ○ | ○ | ○ | A2 |
| 专科学校 长野自动车大学 北侧操场 | × | × | ○ | D1 | 水内公民馆★ | ○ | × | × | A2 |
| 篠之井体育馆★ | ○ | ○ | ○ | D1 | 上长井分馆(上长井生活中心)★ | ○ | × | × | A1 |
| 篠之井西小学★ | × | ○ | ○ | D2 | | | | | |



凡例

- 泥石流警戒区域※
- 泥石流特别警戒区域※
- 泛滥水流引起的房屋坍塌等泛滥预想区域
- 侵蚀河岸引起的房屋坍塌等泛滥预想区域
- 铁路 (JR、私铁)
- 国道、县道
- 市町村界
- 行政区分界线
- 警察署、派出所、驻在所
- 消防署、分署
- 市政府、办事处 (联络站)
- 医院
- 应急救护所
- 水位计、水位观测所、雨量观测所
- 监控摄像机
- 防灾储备仓库、防水仓库
- 防灾行政无线电
- 地下通道
- 主要排水设施处

避难场所等标记 凡例

- 指定紧急避难场所
- 指定紧急避难场所兼避难所

上述标记旁边附有下例的标记的场所,可在出现各种灾害时进行避难。

- 灾害种类: 洪水灾害, 泥石流灾害, 地震灾害
- 避难场所: 指定紧急避难场所, 指定紧急避难场所兼避难所

按照大约百年发生一次的降雨量引发洪水的预想浸水区域 (千曲川、犀川的叠加) 前提降雨量: 流域中2天时间总降雨量 186mm