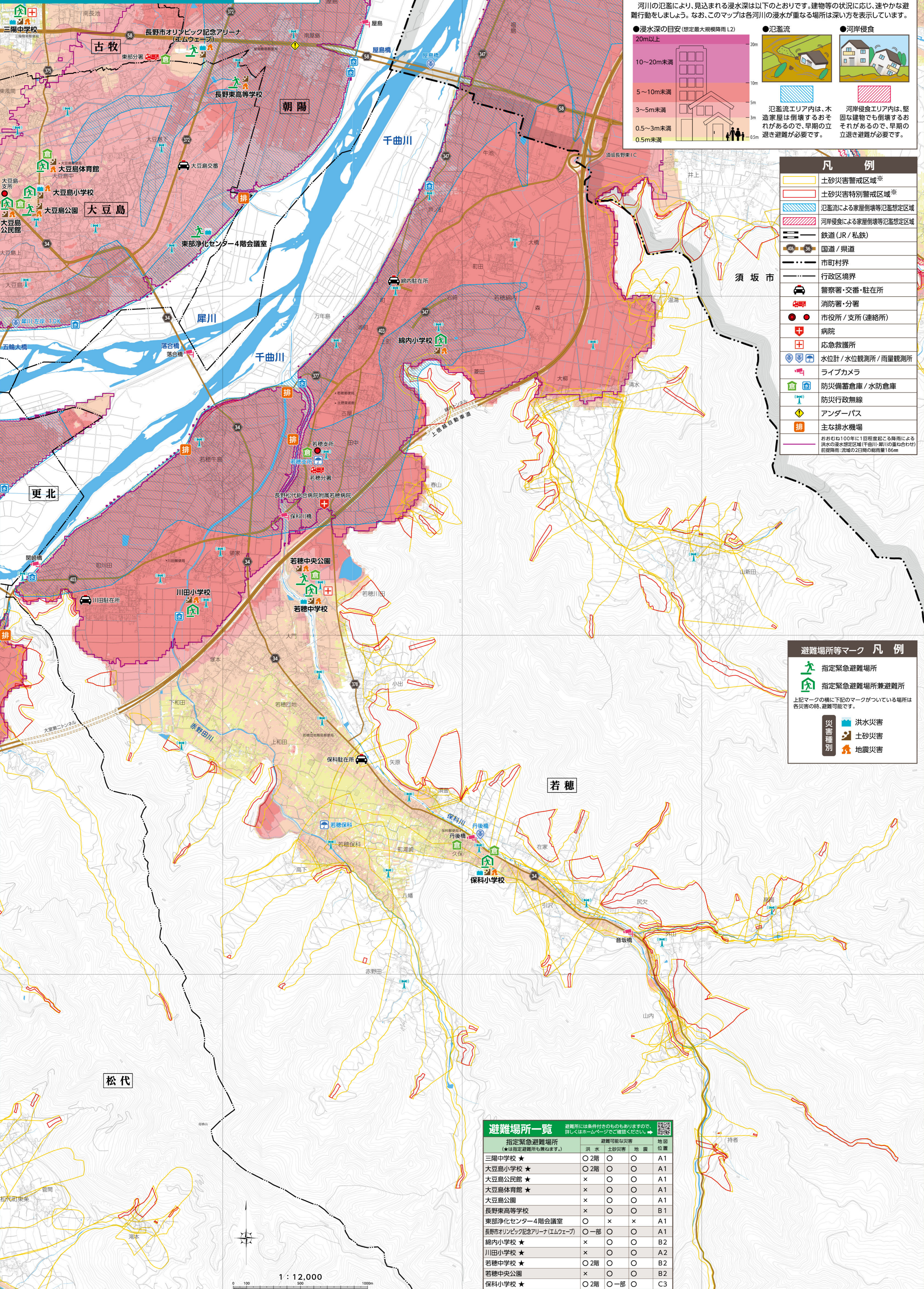


長野市洪水ハザードマップ 若穂



浸水ランク等による避難行動

河川の氾濫により、見込まれる浸水深は以下のとおりです。建物等の状況に応じ、速やかな避難行動をしましょう。なお、このマップは各河川の浸水が重なる場所は深い方を表示しています。

- 浸水深の目安 (想定最大規模降雨 L2)

20m以上	20m
10~20m未満	10m
5~10m未満	5m
3~5m未満	3m
0.5~3m未満	0.5m
0.5m未満	0.5m

- 氾濫流
- 河岸侵食

氾濫流エリア内は、木造家屋は倒壊するおそれがあるので、早期の立退き避難が必要です。

河岸侵食エリア内は、堅固な建物でも倒壊するおそれがあるので、早期の立退き避難が必要です。

- ### 凡例
- 土砂災害警戒区域*
 - 土砂災害特別警戒区域*
 - 氾濫流による家屋倒壊等氾濫想定区域
 - 河岸侵食による家屋倒壊等氾濫想定区域
 - 鉄道 (JR / 私鉄)
 - 国道 / 県道
 - 市町村界
 - 行政境界
 - 警察署・交番・駐在所
 - 消防署・分署
 - 市役所 / 支所 (連絡所)
 - 病院
 - 応急救護所
 - 水位計 / 水位観測所 / 雨量観測所
 - ライブカメラ
 - 防災備蓄倉庫 / 水防倉庫
 - 防災行政無線
 - アンダーパス
 - 主な排水機場

- ### 避難場所等マーク 凡例
- 指定緊急避難場所
 - 指定緊急避難場所兼避難所
- 上記マークの横に下記のマークがついている場所は各災害の時、避難可能です。
- 洪水災害
 - 土砂災害
 - 地震災害

避難場所一覧

避難所には条件付きのものもありますので、詳しくはホームページでご確認ください。

指定緊急避難場所 (★は指定避難所も兼ねます。)	洪水	土砂災害	地震	地図位置
三陽中学校 ★	○ 2階	○	○	A1
大豆島小学校 ★	○ 2階	○	○	A1
大豆島公民館 ★	×	○	○	A1
大豆島体育館 ★	×	○	○	A1
大豆島公園	×	○	○	A1
長野東高等学校	×	○	○	B1
東部浄化センター4階会議室	○	×	×	A1
長野市オリンピック記念アリーナ (Eムエーブ)	○ 一部	○	○	A1
綿内小学校 ★	×	○	○	B2
川田小学校 ★	×	○	○	A2
若穂中学校 ★	○ 2階	○	○	B2
若穂中央公園	×	○	○	B2
保科小学校 ★	○ 2階	○	○	C3