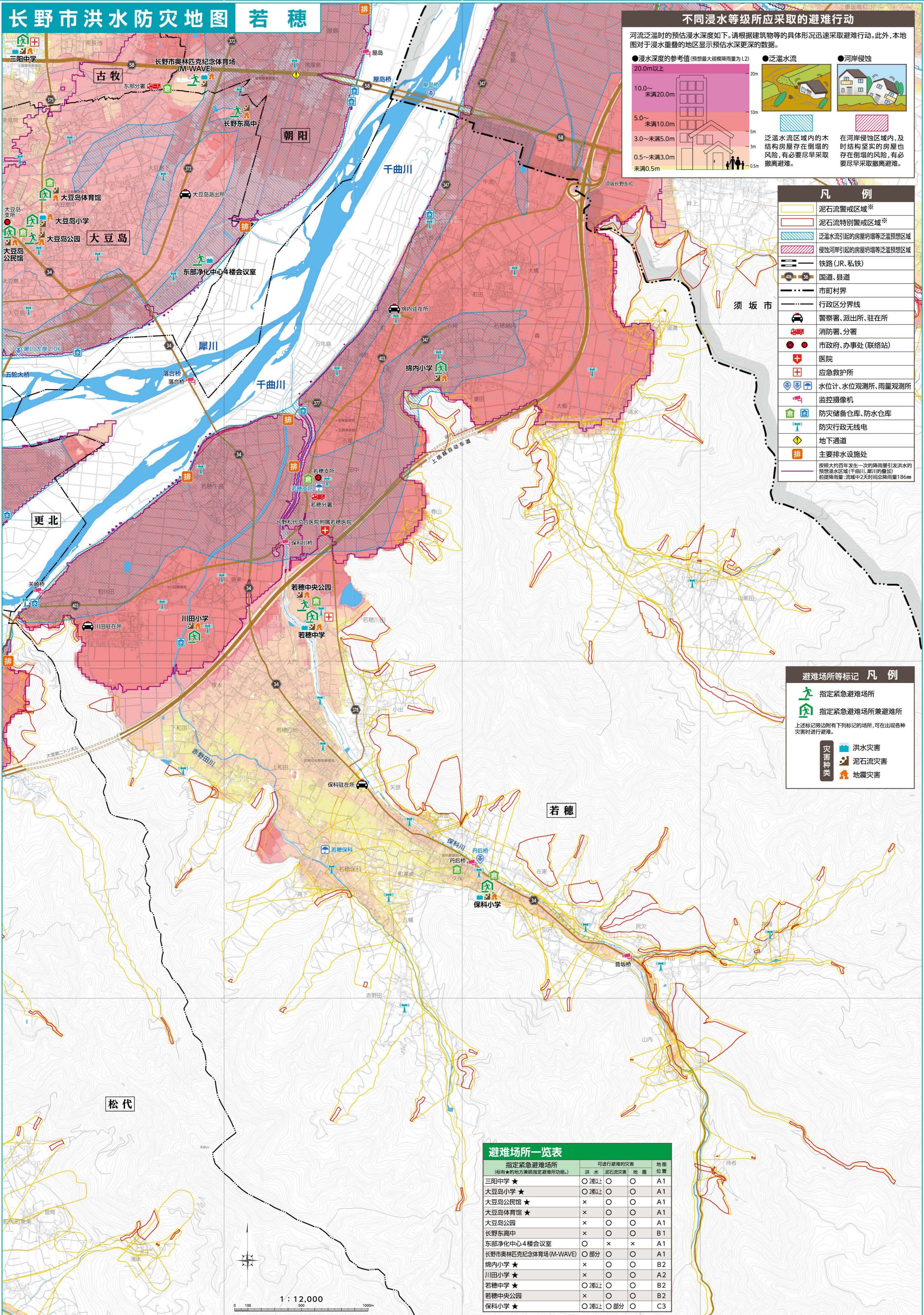


长野市洪水防灾地图 若穗



不同浸水等级所应采取的避难行动

河流泛滥时的预估浸水深度如下。请根据建筑物等的具体形式迅速采取避难行动。此外，本地图对于浸水重叠的地区显示预估水深更深的数据。

- 浸水深度的参考值(假设最大规模降雨量为L2)
- 泛滥水流
- 河岸侵蚀

20.0m以上	20m
10.0~未滿20.0m	10m
5.0~未滿10.0m	5m
3.0~未滿5.0m	3m
0.5~未滿3.0m	0.5m

泛滥水流区域内的木结构房屋存在倒塌的风险，有必要尽早采取撤离避难。

在河岸侵蚀区域内，及时结构坚实的房屋也存在倒塌的风险，有必要尽早采取撤离避难。

- ### 凡例
- 泥石流警戒区域*
 - 泥石流特别警戒区域*
 - 泛滥水流引起的房屋坍塌等泛滥预想区域
 - 侵蚀河岸引起的房屋坍塌等泛滥预想区域
 - 铁路(JR、私铁)
 - 国道、县道
 - 市町村界
 - 行政区分界线
 - 警察署、派出所、驻在所
 - 消防署、分署
 - 市政府、办事处(联络站)
 - 医院
 - 应急救护所
 - 水位计、水位观测所、雨量观测所
 - 监控摄像机
 - 防灾储备仓库、防水仓库
 - 防灾行政无线电
 - 地下通道
 - 主要排水设施处

- ### 避难场所等标记凡例
- 指定紧急避难场所
 - 指定紧急避难场所兼避难所
- 上述标记旁边附有列标记的场所，可在出现各种灾害时进行避难。
- 灾害种类
- 洪水灾害
 - 泥石流灾害
 - 地震灾害

避难场所一览表

指定紧急避难场所 (标有*的地方兼指指定避难所功能。)	可进行避难的灾害			地图位置
	洪水	泥石流灾害	地震	
三阳中学 ★	○ 2楼以上	○	○	A1
大豆岛小学 ★	○ 2楼以上	○	○	A1
大豆岛公民馆 ★	×	○	○	A1
大豆岛体育馆 ★	×	○	○	A1
大豆岛公园	×	○	○	A1
长野东高中	×	○	○	B1
东部净化中心4楼会议室	○	×	×	A1
长野市奥林匹克纪念体育场(M-WAVE)	○ 部分	○	○	A1
绵内小学 ★	×	○	○	B2
川田小学 ★	×	○	○	A2
若穗中学 ★	○ 2楼以上	○	○	B2
若穗中央公园	×	○	○	B2
保科小学 ★	○ 2楼以上	○	○	C3

1 : 12,000

0 100 500 1000m