



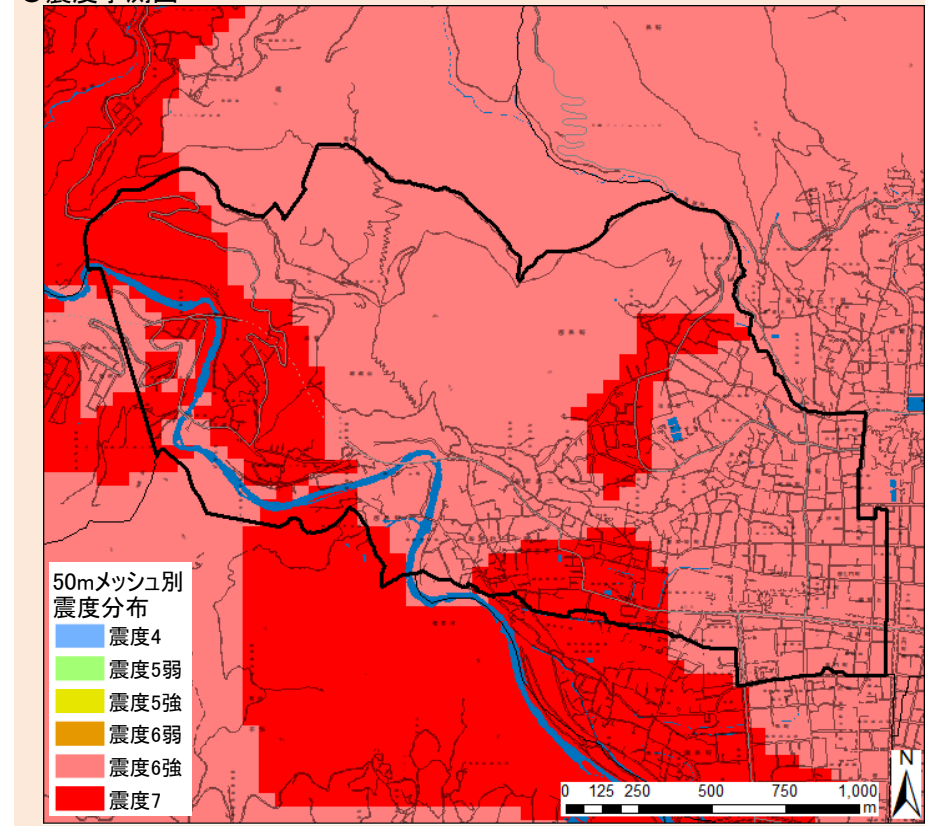


# 防災アセスメント調査（地震）

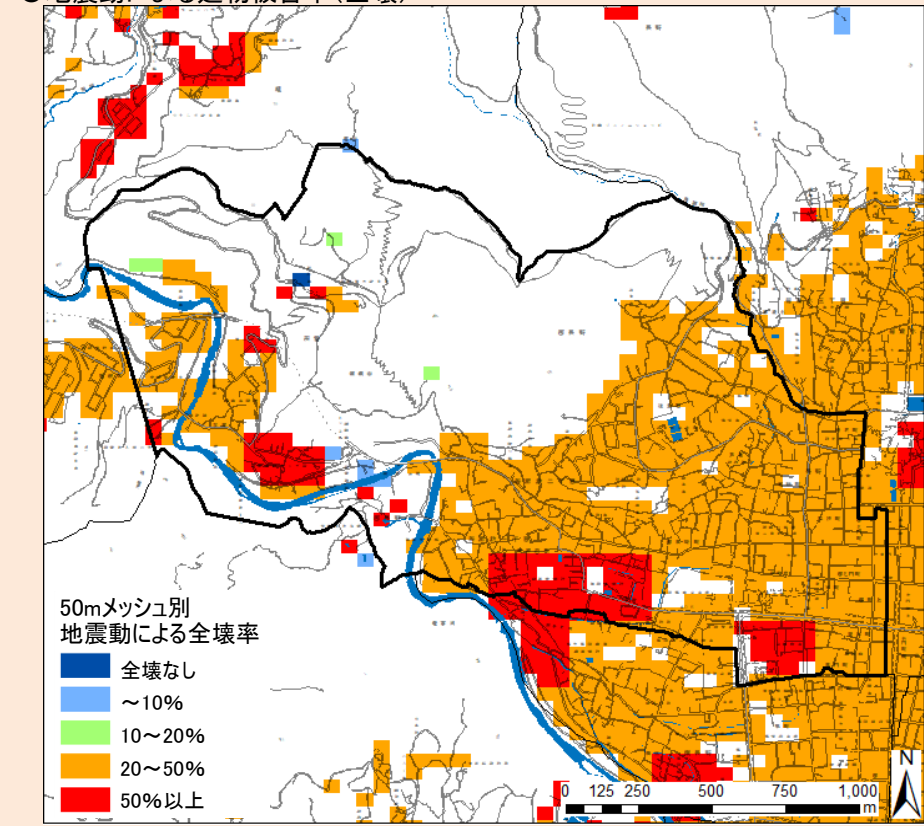
地区名 **第一**

## 長野盆地西縁断層

### ●震度予測図



### ●地震動による建物被害率(全壊)



### ●地震被害予測結果

▼地震動

震度	震度6強～震度7	
----	----------	--

▼建物被害

全壊	1,138棟	34.8%
半壊	441棟	13.5%

▼火災被害数(冬の18時の場合)

全出火件数	3件	0.1%
炎上出火件数	2件	0.1%
残出火件数	1件	0.0%
焼失棟数	874棟	26.7%

▼人的被害(冬の18時の場合)

死者	74人	1.3%
負傷者	291人	5.2%
重傷者	210人	3.8%
自力脱出困難者	204人	3.7%
避難者(1日後)	3,514人	63.3%
避難者(2日後)	3,927人	70.7%
避難者(1週間後)	3,810人	68.6%
避難者(1ヶ月後)	3,774人	67.9%

▼ライフライン被害

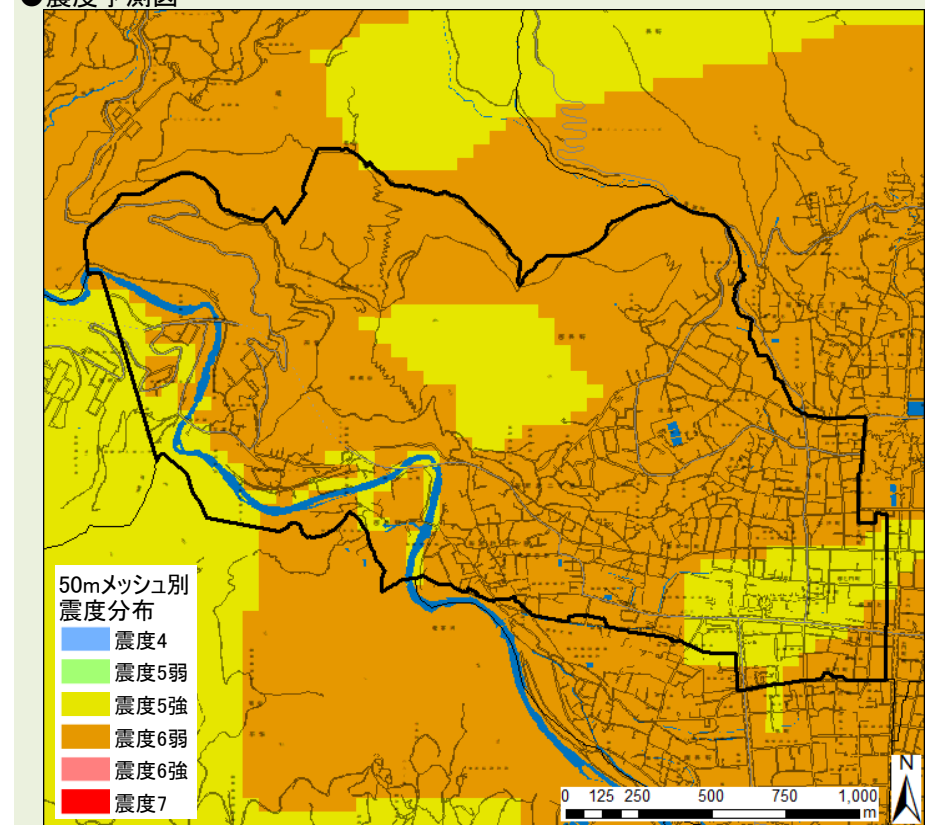
上水道管被害	20箇所	
都市ガス停止戸数(直後)	201戸	

▼被害の様子

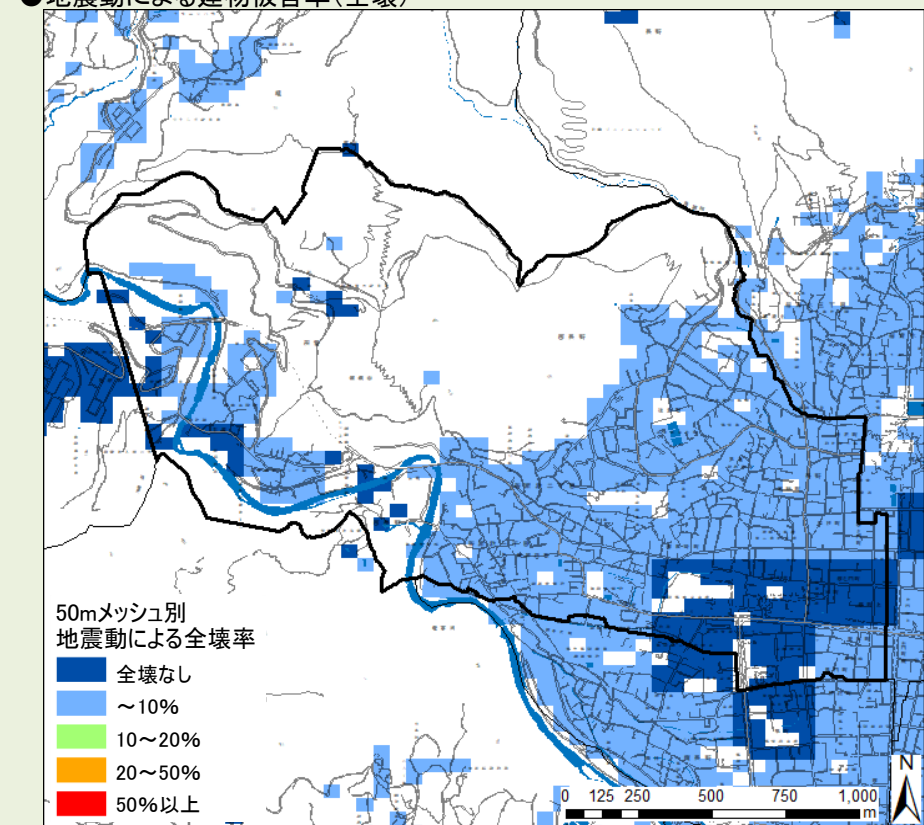
最大震度7の強い揺れや土砂災害、また古い木造建物が多いことから、全壊建物約1,140棟(全壊率約35%)、74名の死者が予測される。冬の18時の想定では、延焼火災による被害が予測される。

## 糸魚川-静岡構造線断層帯(全体)

### ●震度予測図



### ●地震動による建物被害率(全壊)



### ●地震被害予測結果

▼地震動

震度	震度5強～震度6弱	
----	-----------	--

▼建物被害

全壊	28棟	0.9%
半壊	170棟	5.2%

▼火災被害数(冬の18時の場合)

全出火件数	0件	0.0%
炎上出火件数	0件	0.0%
残出火件数	0件	0.0%
焼失棟数	0棟	0.0%

▼人的被害(冬の18時の場合)

死者	2人	0.0%
負傷者	20人	0.4%
重傷者	2人	0.0%
自力脱出困難者	2人	0.0%
避難者(1日後)	86人	1.5%
避難者(2日後)	574人	10.3%
避難者(1週間後)	364人	6.6%
避難者(1ヶ月後)	250人	4.5%

▼ライフライン被害

上水道管被害	6箇所	
都市ガス停止戸数(直後)	0戸	

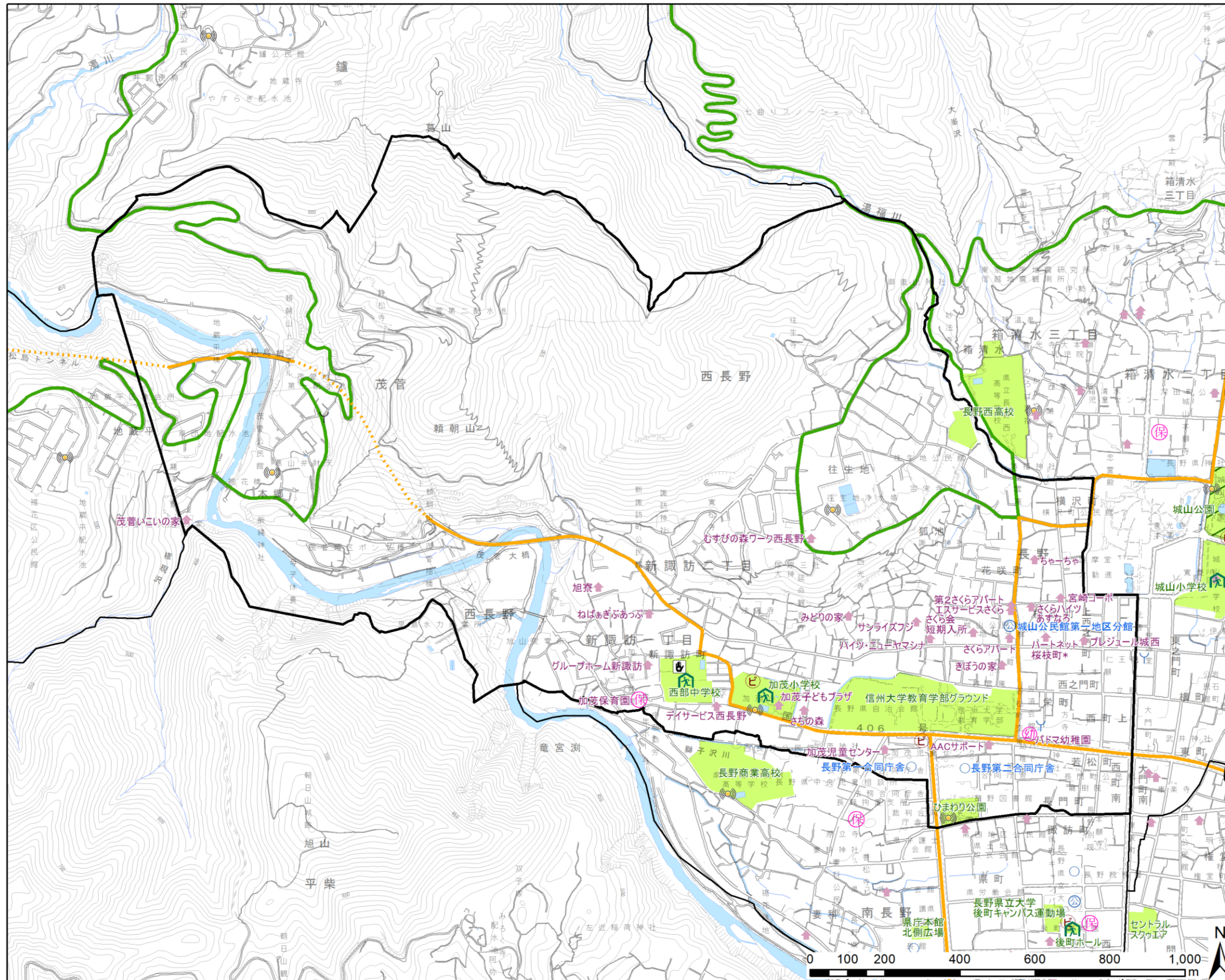
▼被害の様子

最大震度6弱の揺れと土砂災害、また古い木造建物が多いことから、全壊建物28棟(全壊率約1%)、2名の死者が予測される。



# 防災関連施設位置図

地区名 第一



- 凡例
- 避難所
  - 避難場所
  - 広域避難場所
  - 防災関係機関 (国・県・市の役所等)
  - 公民館
  - 病院
  - 応急救護所設置施設
  - 消防団詰所
  - 消防団器具置場
  - 防災備蓄倉庫
  - 水防倉庫
  - 保育所施設 (保育園、認定こども園)
  - 幼稚園 (上記の保育所施設以外)
  - その他の要配慮者利用施設  
[\*]は複数の登録施設が存在
  - 防災行政無線
  - 水域
  - 緊急輸送道路(高速道路)
  - 緊急輸送道路(県一次)
  - 緊急輸送道路(県二次)
  - 緊急輸送道路(市)
  - 新幹線
  - 鉄道(新幹線以外)