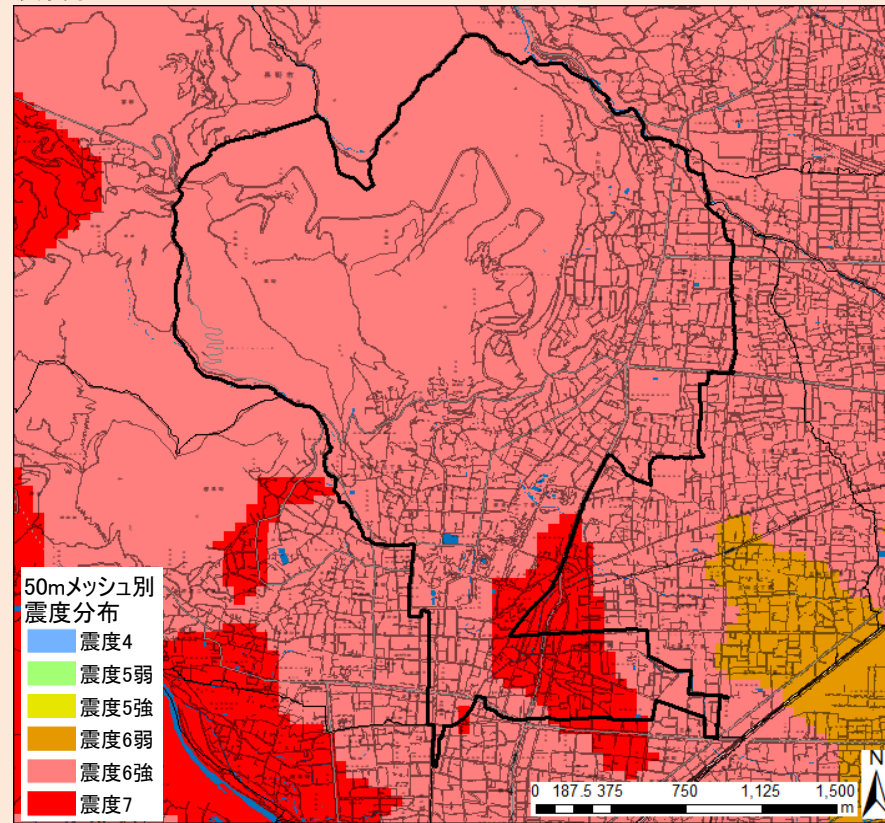


防災アセスメント調査（地震）

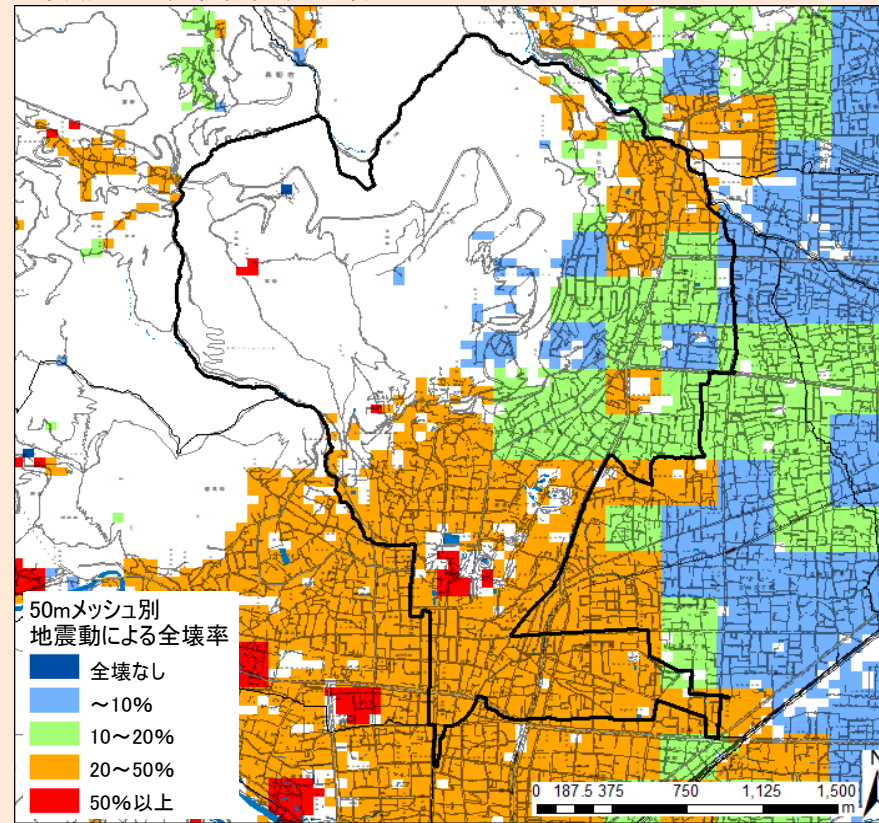
地区名 **第二**

長野盆地西縁断層

●震度予測図



●地震動による建物被害率(全壊)



●地震被害予測結果

▼地震動

震度	震度6強～震度7	
----	----------	--

▼建物被害

全壊	1,246棟	20.0%
半壊	802棟	12.9%

▼火災被害数(冬の18時の場合)

全出火件数	4件	0.1%
炎上出火件数	2件	0.0%
残出火件数	2件	0.0%
焼失棟数	899棟	14.5%

▼人的被害(冬の18時の場合)

死者	83人	0.7%
負傷者	381人	3.3%
重傷者	238人	2.1%
自力脱出困難者	265人	2.3%
避難者(1日後)	4,192人	36.2%
避難者(2日後)	5,688人	49.1%
避難者(1週間後)	5,264人	45.4%
避難者(1ヶ月後)	5,136人	44.3%

▼ライフライン被害

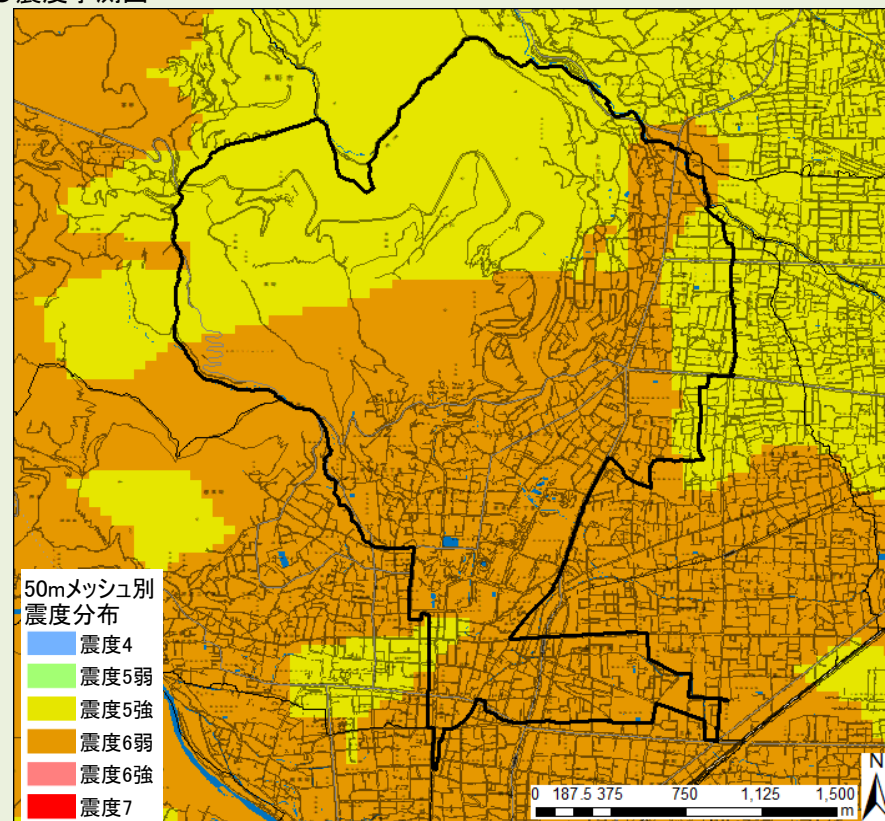
上水道管被害	22箇所	
都市ガス停止戸数(直後)	1,177戸	

▼被害の様子

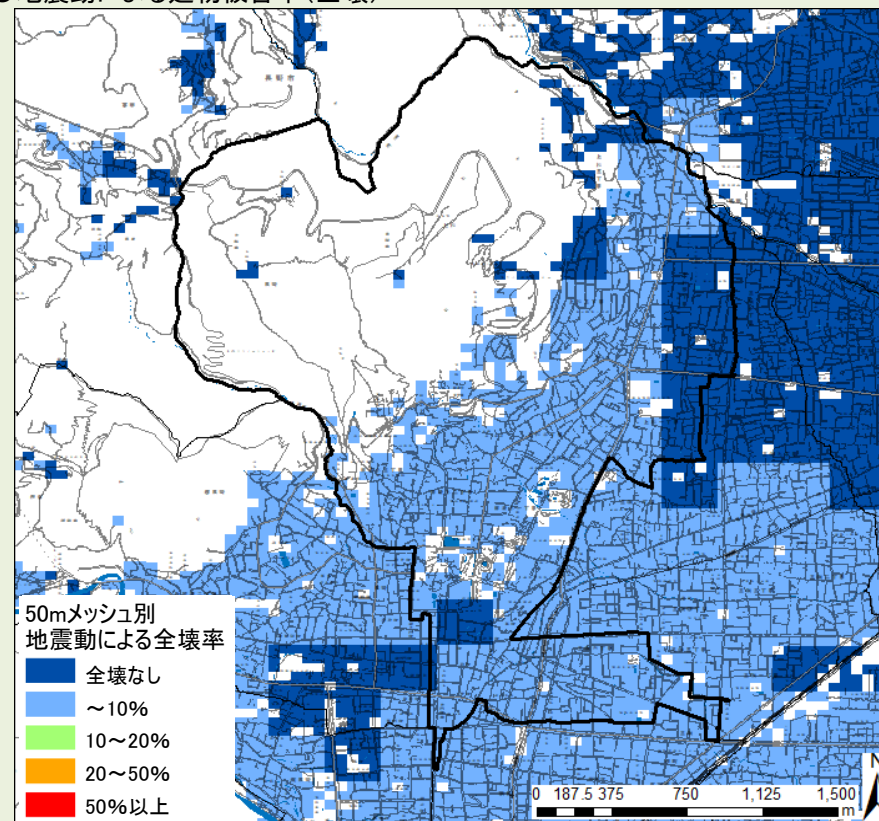
最大震度7の強い揺れや液状化、土砂災害により、全壊建物約1,250棟(地区南部では全壊率50%)、83名の死者が予測される。冬の18時の想定では、延焼火災による被害が予測される。

糸魚川-静岡構造線断層帯(全体)

●震度予測図



●地震動による建物被害率(全壊)



●地震被害予測結果

▼地震動

震度	震度5強～震度6弱	
----	-----------	--

▼建物被害

全壊	43棟	0.7%
半壊	247棟	4.0%

▼火災被害数(冬の18時の場合)

全出火件数	0件	0.0%
炎上出火件数	0件	0.0%
残出火件数	0件	0.0%
焼失棟数	117棟	1.9%

▼人的被害(冬の18時の場合)

死者	2人	0.0%
負傷者	40人	0.3%
重傷者	6人	0.1%
自力脱出困難者	5人	0.0%
避難者(1日後)	358人	3.1%
避難者(2日後)	1,360人	11.7%
避難者(1週間後)	930人	8.0%
避難者(1ヶ月後)	695人	6.0%

▼ライフライン被害

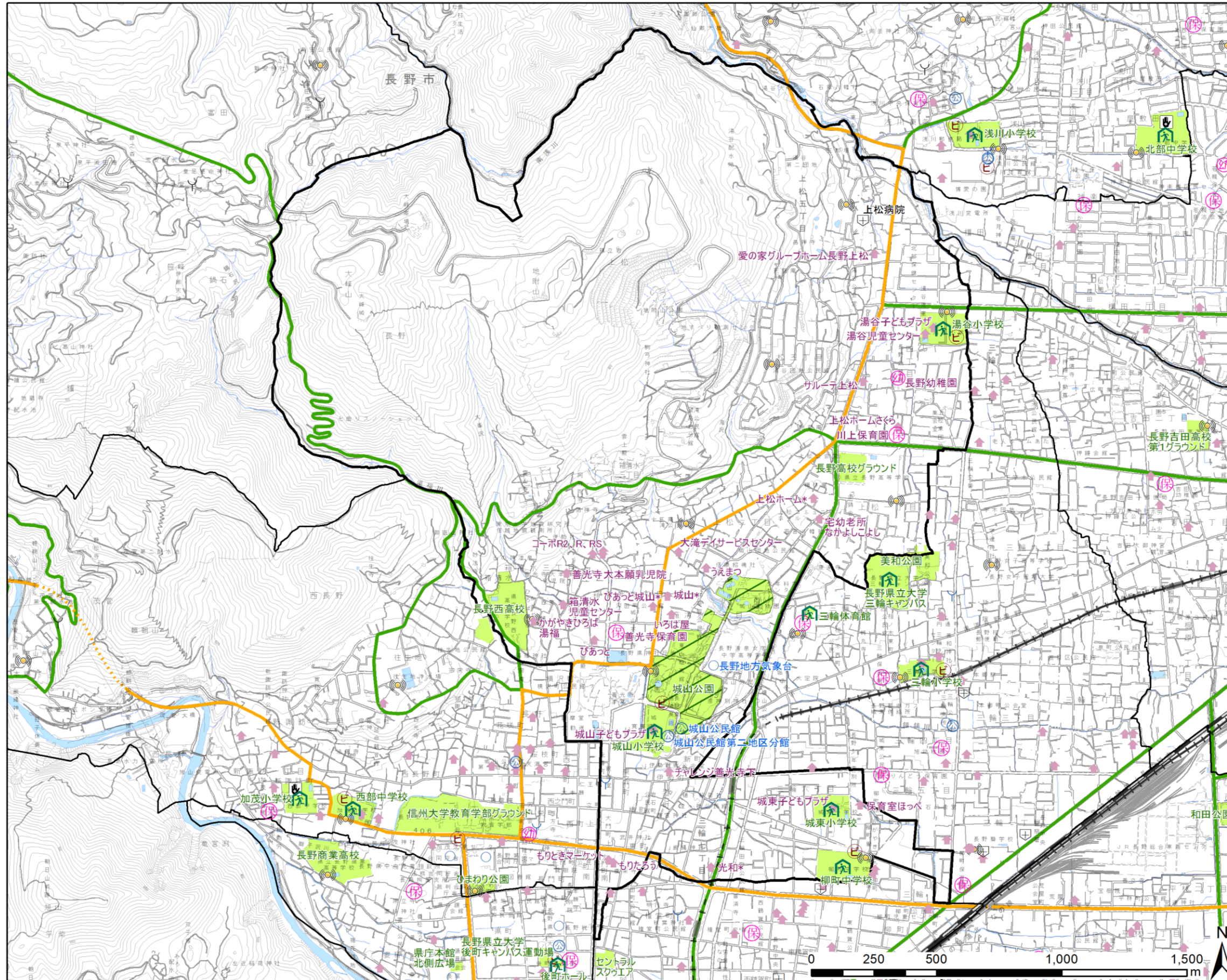
上水道管被害	8箇所	
都市ガス停止戸数(直後)	0戸	

▼被害の様子

最大震度6弱の揺れと液状化、土砂災害により、全壊建物が43棟(全壊率約1%)、2名の死者が予測される。

防災関連施設位置図

地区名 第二



- 凡例
- 避難所
 - 避難場所
 - 広域避難場所
 - 防災関係機関 (国・県・市の役所等)
 - 公民館
 - 病院
 - 応急救護所設置施設
 - 消防団詰所
 - 消防団器具置場
 - 防災備蓄倉庫
 - 水防倉庫
 - 保育所施設 (保育園、認定こども園)
 - 幼稚園 (上記の保育所施設以外)
 - その他の要配慮者利用施設 (*は複数の登録施設が存在)
 - 防災行政無線
 - 水域
 - 緊急輸送道路(高速道路)
 - 緊急輸送道路(県一次)
 - 緊急輸送道路(県二次)
 - 緊急輸送道路(市)
 - 新幹線
 - 鉄道(新幹線以外)