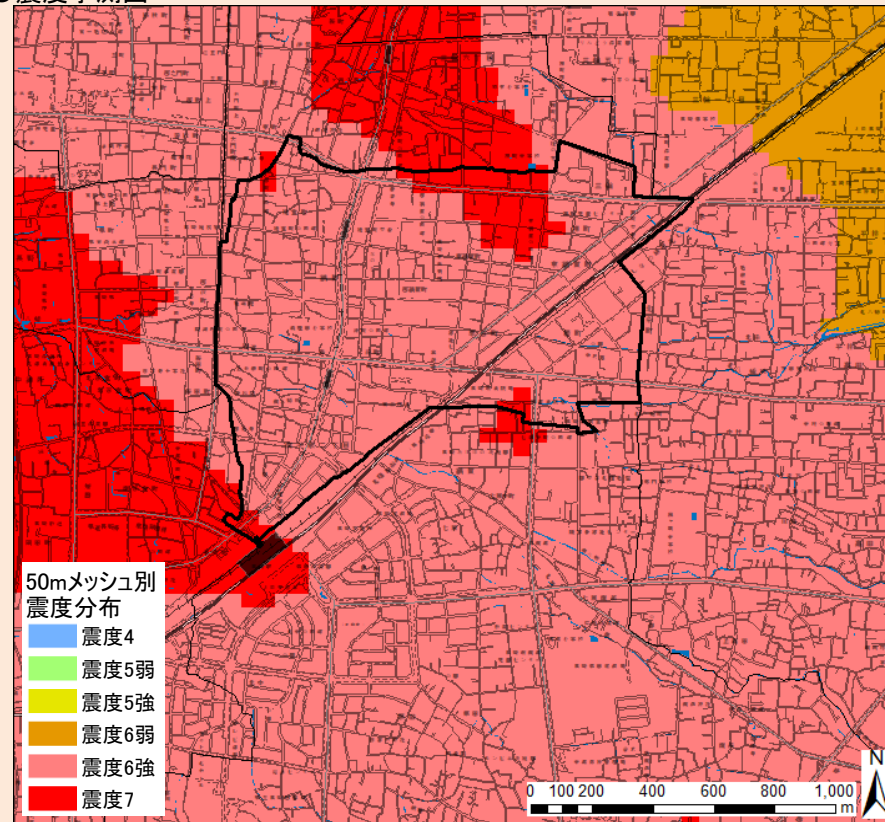


防災アセスメント調査（地震）

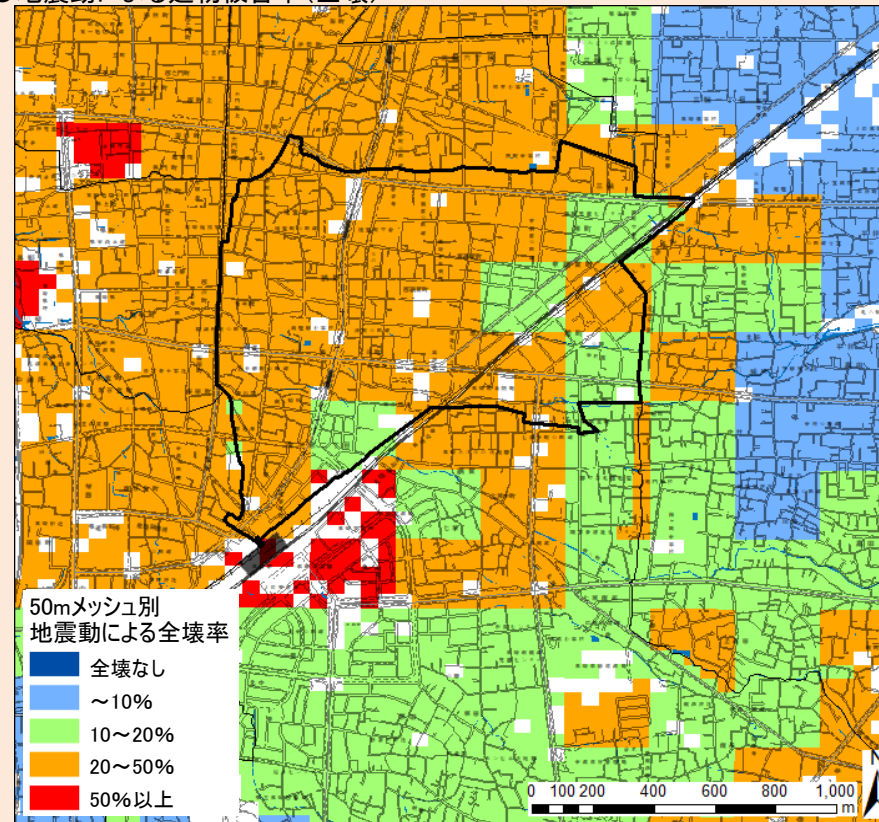
地区名 **第三**

長野盆地西縁断層

●震度予測図



●地震動による建物被害率(全壊)



●地震被害予測結果

▼地震動

震度	震度6強～震度7
----	----------

▼建物被害

全壊	660棟	21.6%
半壊	258棟	8.4%

▼火災被害数(冬の18時の場合)

全出火件数	3件	0.1%
炎上出火件数	1件	0.0%
残出火件数	1件	0.0%
焼失棟数	395棟	12.9%

▼人的被害(冬の18時の場合)

死者	37人	0.5%
負傷者	148人	2.2%
重傷者	107人	1.6%
自力脱出困難者	326人	4.9%
避難者(1日後)	2,364人	35.5%
避難者(2日後)	3,231人	48.6%
避難者(1週間後)	2,985人	44.9%
避難者(1ヶ月後)	2,911人	43.8%

▼ライフライン被害

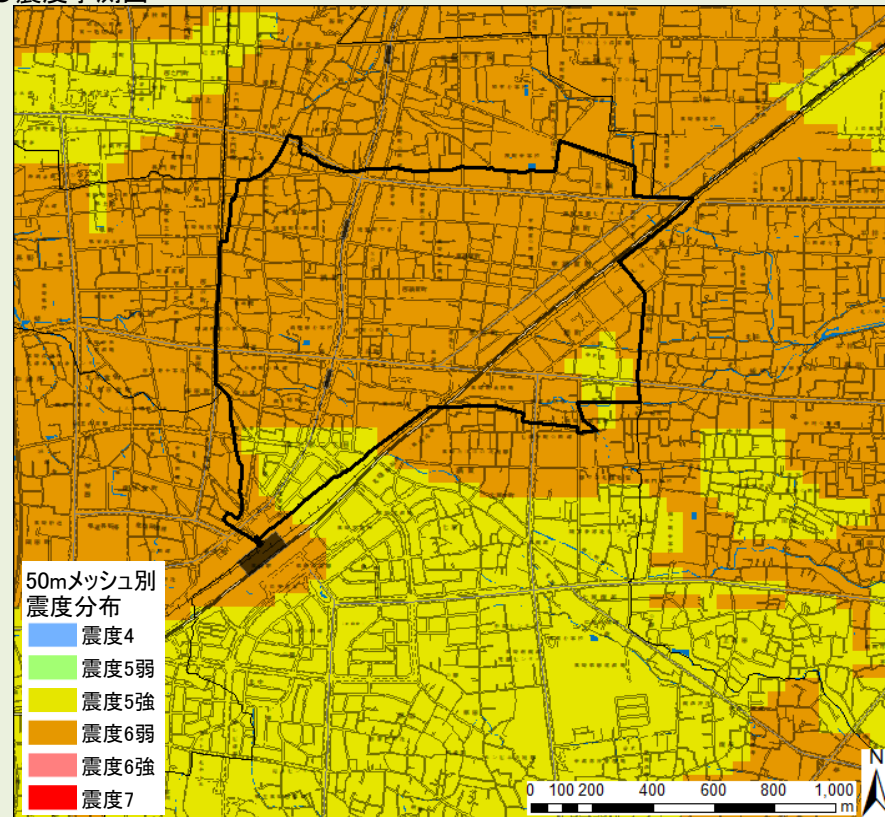
上水道管被害	13箇所
都市ガス停止戸数(直後)	894戸

▼被害の様子

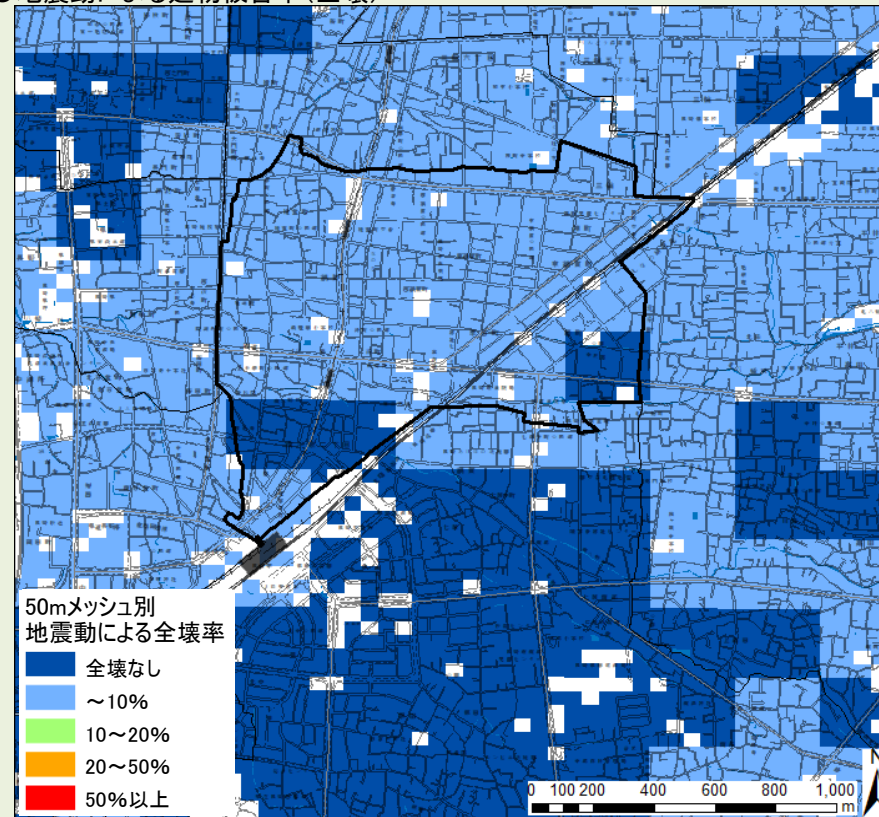
最大震度7の強い揺れや液状化、また古い木造建物が多いことから、全壊建物約700棟(全壊率約22%)、37名の死者が予測される。冬18時の想定では、延焼火災による被害が予測される。

糸魚川-静岡構造線断層帯(全体)

●震度予測図



●地震動による建物被害率(全壊)



●地震被害予測結果

▼地震動

震度	震度5強～震度6弱
----	-----------

▼建物被害

全壊	14棟	0.4%
半壊	100棟	3.3%

▼火災被害数(冬の18時の場合)

全出火件数	0件	0.0%
炎上出火件数	0件	0.0%
残出火件数	0件	0.0%
焼失棟数	13棟	0.4%

▼人的被害(冬の18時の場合)

死者	1人	0.0%
負傷者	15人	0.2%
重傷者	2人	0.0%
自力脱出困難者	5人	0.1%
避難者(1日後)	85人	1.3%
避難者(2日後)	671人	10.1%
避難者(1週間後)	419人	6.3%
避難者(1ヶ月後)	282人	4.2%

▼ライフライン被害

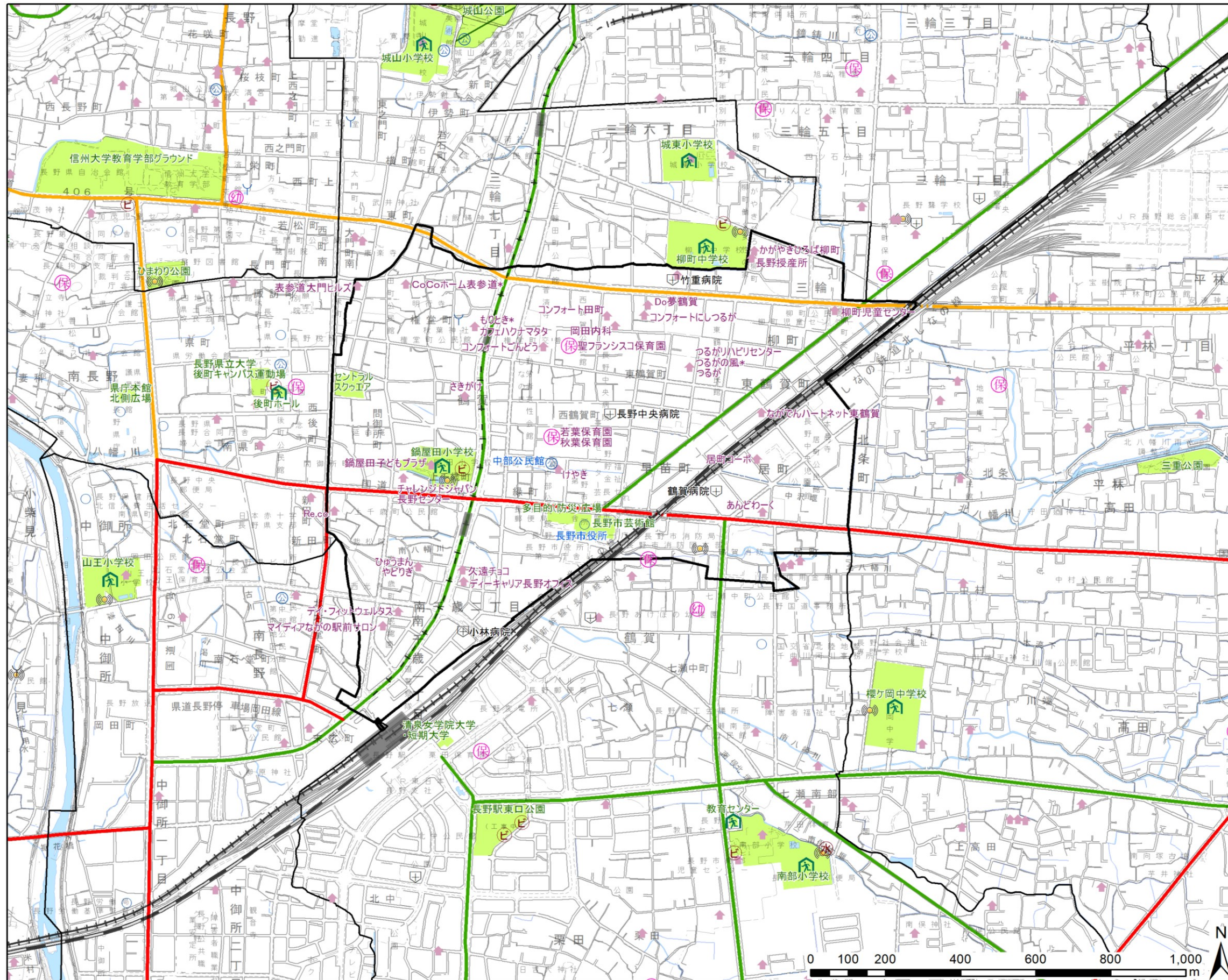
上水道管被害	5箇所
都市ガス停止戸数(直後)	0戸

▼被害の様子

最大震度6弱の揺れと液状化、また古い木造建物が多いことから、全壊建物が14棟(全壊率約0.4%)、1名の死者が予測される。

防災関連施設位置図

地区名 第三



- 凡例
- 避難所
 - 避難場所
 - 広域避難場所
 - 防災関係機関 (国・県・市の役所等)
 - 公民館
 - 病院
 - 応急救護所設置施設
 - 消防団詰所
 - 消防団器具置場
 - 防災備蓄倉庫
 - 水防倉庫
 - 保育所施設 (保育園、認定こども園)
 - 幼稚園 (上記の保育所施設以外)
 - その他の要配慮者利用施設 (*は複数の登録施設が存在)
 - 防災行政無線
 - 水域
 - 緊急輸送道路(高速道路)
 - 緊急輸送道路(県一次)
 - 緊急輸送道路(県二次)
 - 緊急輸送道路(市)
 - 新幹線
 - 鉄道(新幹線以外)