

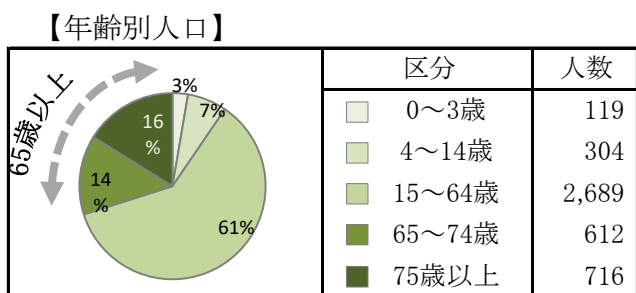
# 地区概況

地区名 **第五**

## 1. 基本情報

◇人口 **4,440人**

|          |              |         |
|----------|--------------|---------|
| ■ 0～14歳  | 423人 / 10%   | (12.2%) |
| ■ 15～64歳 | 2,689人 / 61% | (57.8%) |
| ■ 65歳以上  | 1,328人 / 30% | (30.0%) |
| ■ 昼夜間人口比 | 342%         | (102%)  |
| ■ 1人世帯率  | 63%          | (27%)   |



※年齢別人口・世帯数は住民基本台帳(令和3年4月1日)参照。  
 ※昼夜間人口・1人世帯率は国勢調査(平成27年)と経済センサス・基礎調査(平成26年)参照。

◇世帯数 **2,407世帯**

|            |          |            |
|------------|----------|------------|
| ■ 1世帯あたり人口 | 1.84人/世帯 | (2.29人/世帯) |
|------------|----------|------------|

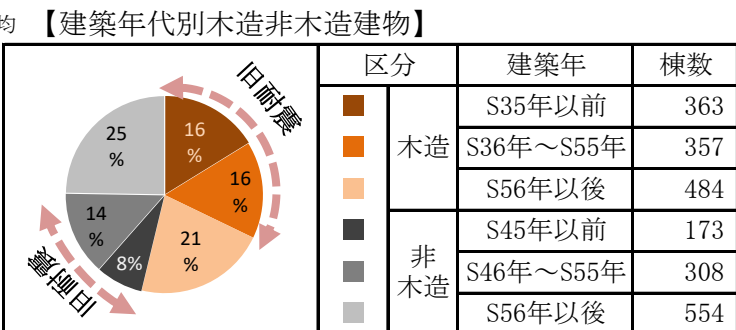
◇面積 **1.48km<sup>2</sup>**

|        |                        |                           |
|--------|------------------------|---------------------------|
| ■ 人口密度 | 3,000人/km <sup>2</sup> | (445.7人/km <sup>2</sup> ) |
|--------|------------------------|---------------------------|

◇総建物数 **2,239棟**

|            |           |
|------------|-----------|
| ■ 旧耐震基準建物  | 1,201棟    |
| ■ 新耐震年代の割合 | 46% (47%) |

### ◇位置



※令和3年1月1日現在

【町丁目・大字】

南長野北石堂町、南長野南石堂町、南長野末広町、中御所、中御所町四丁目、中御所一丁目、中御所二丁目、中御所三丁目、中御所四丁目、中御所五丁目、(南千歳一丁目)

※( )は他管内にもある区域

## 2. 地域の取り組み

|  |
|--|
|  |
|--|

## 3. 防災関連施設

| ◇災害対策本部(支部)       |                                                                                                                        | ◇防災備蓄倉庫 |        |         |        |     |   |
|-------------------|------------------------------------------------------------------------------------------------------------------------|---------|--------|---------|--------|-----|---|
| 設置場所              |                                                                                                                        | 非常食(食)  | 飲料水(ℓ) | トイレ(基)  | 毛布類(枚) | その他 |   |
| 長野市役所             |                                                                                                                        | 山王小学校   | 210    | 0       | 2      | 50  | ○ |
|                   |                                                                                                                        | 裾花小学校   | 70     | 0       | 2      | 50  | ○ |
| ◇要配慮者利用施設         |                                                                                                                        |         |        |         |        |     |   |
| 保育園<br>(認定子ども園含む) | 山王保育園, 中御所保育園                                                                                                          |         |        |         |        |     |   |
|                   | 幼稚園                                                                                                                    |         |        |         |        |     |   |
| 児童福祉施設            | 山王子どもプラザ, 裾花児童センター, 裾花子どもプラザ, 山王保育園                                                                                    |         |        |         |        |     |   |
|                   |                                                                                                                        |         |        |         |        |     |   |
| 障害者福祉施設           | CoCoホーム山王, ウイズキャリアサポートセンター, こどもサポート教室「きらり」長野駅前校, ながの就業生活センターZERO, 就労継続支援B型事業所ZERO, 就労定着支援事業所ZERO, 株式会社エヴァーウイングル, カランコエ |         |        |         |        |     |   |
|                   | デイホーム・モアナヴィラージュ, デイホーム・ポルテワール, 株式会社ケアネットデイサービスセンター長野第三                                                                 |         |        |         |        |     |   |
| 高齢者福祉施設           |                                                                                                                        |         |        |         |        |     |   |
| その他の施設            |                                                                                                                        |         |        |         |        |     |   |
| ◇公民館              |                                                                                                                        |         |        |         |        |     |   |
| 公民館               | 中部公民館第五地区分館                                                                                                            |         |        |         |        |     |   |
| ◇水防倉庫等            |                                                                                                                        |         |        |         |        |     |   |
| 水防倉庫              | 0箇所                                                                                                                    | 消防団詰所   | 1箇所    | 消防団器具置場 | 0箇所    |     |   |

4. 避難所・避難場所

| 施設名                                      | 避難所(屋内)収容人数(人) | 避難場所収容人数(人) | 適性        |          |    |        | 広域避難場所 |
|------------------------------------------|----------------|-------------|-----------|----------|----|--------|--------|
|                                          |                |             | 洪水等       | 土砂災害     | 地震 | 大規模な火事 |        |
| 長野市立山王小学校                                | 572            | 4,365       | ×         | ○        | ○  | ×      |        |
| 長野市立裾花小学校                                | 944            | 3,352       | ×         | ○        | ○  | ×      |        |
| 多目的(防災)広場                                | 0              | 869         | ○         | ○        | ○  | ×      |        |
| 長野市芸術館                                   | 0              | 1,912       | ○         | ○        | ○  | ×      |        |
| 長野市立南部小学校                                | 806            | 6,760       | ○<br>2階以上 | ○        | ○  | ×      |        |
| 教育センター                                   | 98             | 98          | ○<br>2階以上 | ○        | ○  | ×      |        |
| 長野市立芹田小学校                                | 1,031          | 4,416       | ○<br>2階以上 | ○        | ○  | ×      |        |
| 若里公園                                     | 0              | 23,390      | ×         | ○        | ○  | ×      |        |
| 信州大学工学部運動場                               | 0              | 2,667       | ×         | ○        | ○  | ×      |        |
| 長野市立安茂里小学校                               | 671            | 3,740       | ○         | ○<br>施設内 | ○  | ×      |        |
| 長野市立裾花中学校                                | 1,253          | 6,372       | ○<br>2階以上 | ○        | ○  | ×      |        |
| 裾花体育館                                    | 218            | 218         | ○         | ○<br>施設内 | ○  | ×      |        |
| 長野県長野工業高等学校                              | 0              | 19,264      | ×         | ○        | ○  | ×      |        |
| 長野駅東口公園                                  | 0              | 5,895       | ×         | ○        | ○  | ×      |        |
| 清泉女学院大学・清泉女学院短期大学 長野駅東口キャンパス 1階テラス・2階ロビー | 0              | 87          | ○<br>2階以上 | ○        | ○  | ×      |        |
|                                          |                |             |           |          |    |        |        |
|                                          |                |             |           |          |    |        |        |
|                                          |                |             |           |          |    |        |        |
|                                          |                |             |           |          |    |        |        |
|                                          |                |             |           |          |    |        |        |
|                                          |                |             |           |          |    |        |        |
|                                          |                |             |           |          |    |        |        |
|                                          |                |             |           |          |    |        |        |
|                                          |                |             |           |          |    |        |        |
|                                          |                |             |           |          |    |        |        |
|                                          |                |             |           |          |    |        |        |
|                                          |                |             |           |          |    |        |        |
|                                          |                |             |           |          |    |        |        |
|                                          |                |             |           |          |    |        |        |
|                                          |                |             |           |          |    |        |        |
|                                          |                |             |           |          |    |        |        |
|                                          |                |             |           |          |    |        |        |
|                                          |                |             |           |          |    |        |        |
|                                          |                |             |           |          |    |        |        |
|                                          |                |             |           |          |    |        |        |
|                                          |                |             |           |          |    |        |        |
|                                          |                |             |           |          |    |        |        |
|                                          |                |             |           |          |    |        |        |
|                                          |                |             |           |          |    |        |        |
|                                          |                |             |           |          |    |        |        |
|                                          |                |             |           |          |    |        |        |
|                                          |                |             |           |          |    |        |        |
|                                          |                |             |           |          |    |        |        |

| 施設名 | 避難所(屋内)収容人数(人) | 避難場所収容人数(人) | 適性  |      |    |        | 広域避難場所 |
|-----|----------------|-------------|-----|------|----|--------|--------|
|     |                |             | 洪水等 | 土砂災害 | 地震 | 大規模な火事 |        |
|     |                |             |     |      |    |        |        |
|     |                |             |     |      |    |        |        |
|     |                |             |     |      |    |        |        |
|     |                |             |     |      |    |        |        |
|     |                |             |     |      |    |        |        |
|     |                |             |     |      |    |        |        |
|     |                |             |     |      |    |        |        |
|     |                |             |     |      |    |        |        |
|     |                |             |     |      |    |        |        |
|     |                |             |     |      |    |        |        |
|     |                |             |     |      |    |        |        |
|     |                |             |     |      |    |        |        |
|     |                |             |     |      |    |        |        |
|     |                |             |     |      |    |        |        |
|     |                |             |     |      |    |        |        |
|     |                |             |     |      |    |        |        |
|     |                |             |     |      |    |        |        |
|     |                |             |     |      |    |        |        |
|     |                |             |     |      |    |        |        |
|     |                |             |     |      |    |        |        |
|     |                |             |     |      |    |        |        |
|     |                |             |     |      |    |        |        |
|     |                |             |     |      |    |        |        |
|     |                |             |     |      |    |        |        |
|     |                |             |     |      |    |        |        |
|     |                |             |     |      |    |        |        |
|     |                |             |     |      |    |        |        |
|     |                |             |     |      |    |        |        |
|     |                |             |     |      |    |        |        |
|     |                |             |     |      |    |        |        |
|     |                |             |     |      |    |        |        |
|     |                |             |     |      |    |        |        |

※1 避難所の収容人数は一人当たり3㎡、避難場所の収容人数は一人当たり2㎡で算出

5. 孤立集落(地震)

| 集落名 | 想定地震     |              |
|-----|----------|--------------|
|     | 長野盆地西縁断層 | 糸魚川-静岡断層(全体) |
|     |          |              |
|     |          |              |
|     |          |              |
|     |          |              |
|     |          |              |
|     |          |              |
|     |          |              |
|     |          |              |
|     |          |              |
|     |          |              |
|     |          |              |
|     |          |              |
|     |          |              |
|     |          |              |
|     |          |              |
|     |          |              |
|     |          |              |
|     |          |              |
|     |          |              |
|     |          |              |

| 集落名 | 想定地震     |              |
|-----|----------|--------------|
|     | 長野盆地西縁断層 | 糸魚川-静岡断層(全体) |
|     |          |              |
|     |          |              |
|     |          |              |
|     |          |              |
|     |          |              |
|     |          |              |
|     |          |              |
|     |          |              |
|     |          |              |
|     |          |              |
|     |          |              |
|     |          |              |
|     |          |              |
|     |          |              |
|     |          |              |
|     |          |              |
|     |          |              |
|     |          |              |
|     |          |              |
|     |          |              |

| 集落名 | 想定地震     |              |
|-----|----------|--------------|
|     | 長野盆地西縁断層 | 糸魚川-静岡断層(全体) |
|     |          |              |
|     |          |              |
|     |          |              |
|     |          |              |
|     |          |              |
|     |          |              |
|     |          |              |
|     |          |              |
|     |          |              |
|     |          |              |
|     |          |              |
|     |          |              |
|     |          |              |
|     |          |              |
|     |          |              |
|     |          |              |
|     |          |              |
|     |          |              |
|     |          |              |
|     |          |              |

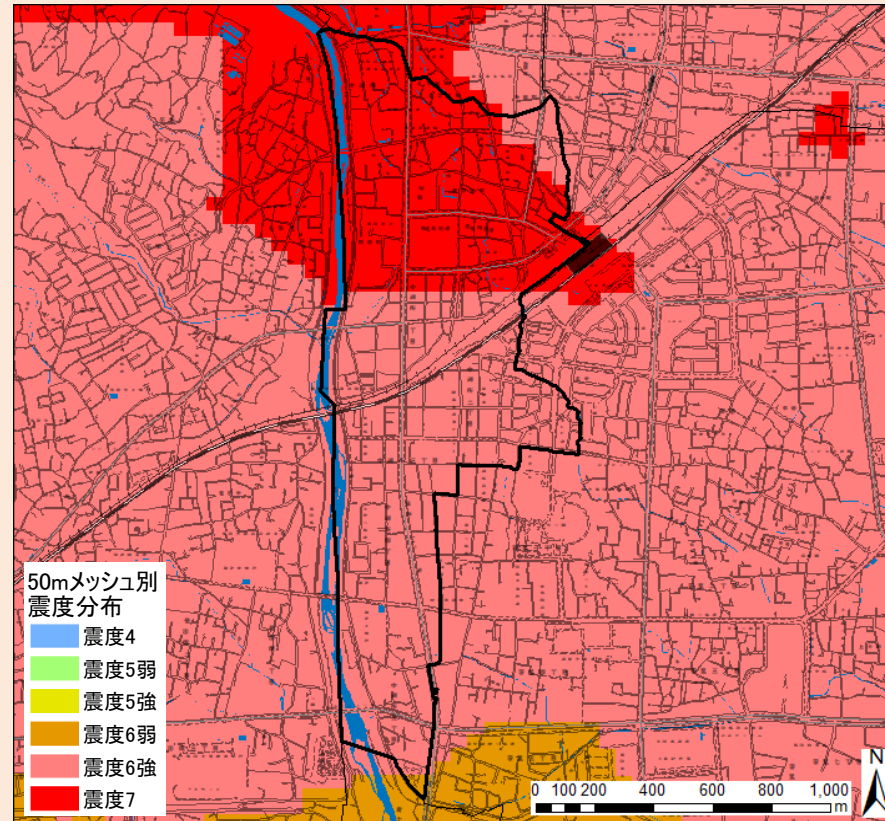
※ ●は地震により孤立する可能性あり

# 防災アセスメント調査（地震）

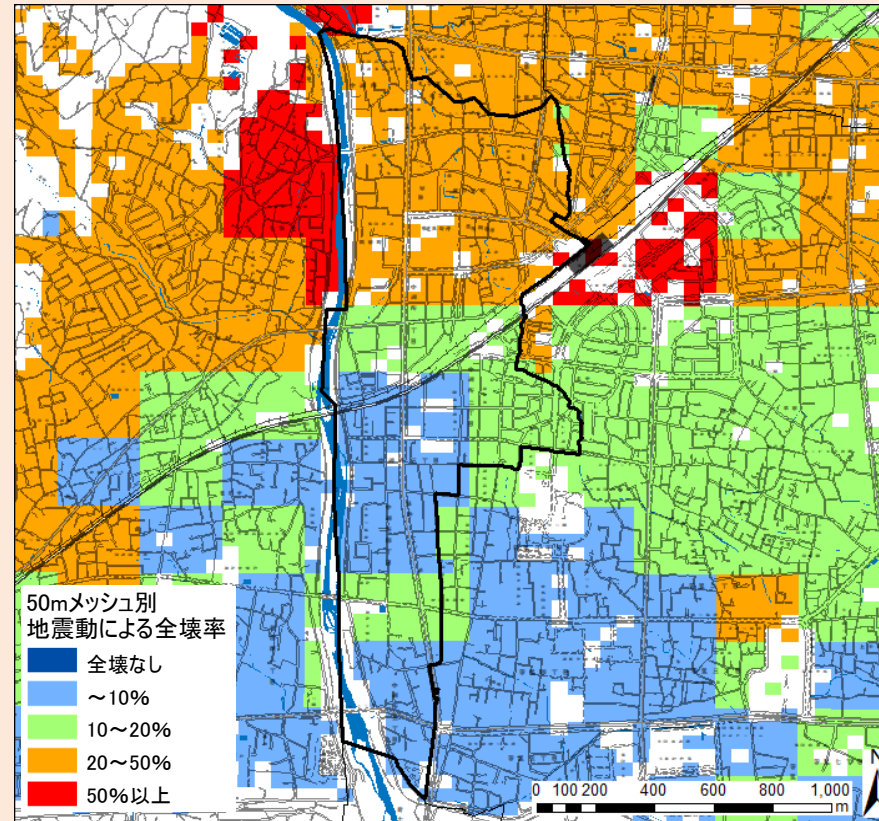
地区名 **第五**

## 長野盆地西縁断層

### ●震度予測図



### ●地震動による建物被害率(全壊)



### ●地震被害予測結果

#### ▼地震動

|    |          |
|----|----------|
| 震度 | 震度6強～震度7 |
|----|----------|

#### ▼建物被害

|    |      |       |
|----|------|-------|
| 全壊 | 371棟 | 16.6% |
| 半壊 | 178棟 | 7.9%  |

#### ▼火災被害数(冬の18時の場合)

|        |     |      |
|--------|-----|------|
| 全出火件数  | 2件  | 0.1% |
| 炎上出火件数 | 1件  | 0.0% |
| 残出火件数  | 1件  | 0.0% |
| 焼失棟数   | 97棟 | 4.3% |

#### ▼人的被害(冬の18時の場合)

|           |        |       |
|-----------|--------|-------|
| 死者        | 27人    | 0.6%  |
| 負傷者       | 113人   | 2.6%  |
| 重傷者       | 81人    | 1.8%  |
| 自力脱出困難者   | 393人   | 8.9%  |
| 避難者(1日後)  | 972人   | 21.9% |
| 避難者(2日後)  | 1,673人 | 37.7% |
| 避難者(1週間後) | 1,475人 | 33.2% |
| 避難者(1ヶ月後) | 1,415人 | 31.9% |

#### ▼ライフライン被害

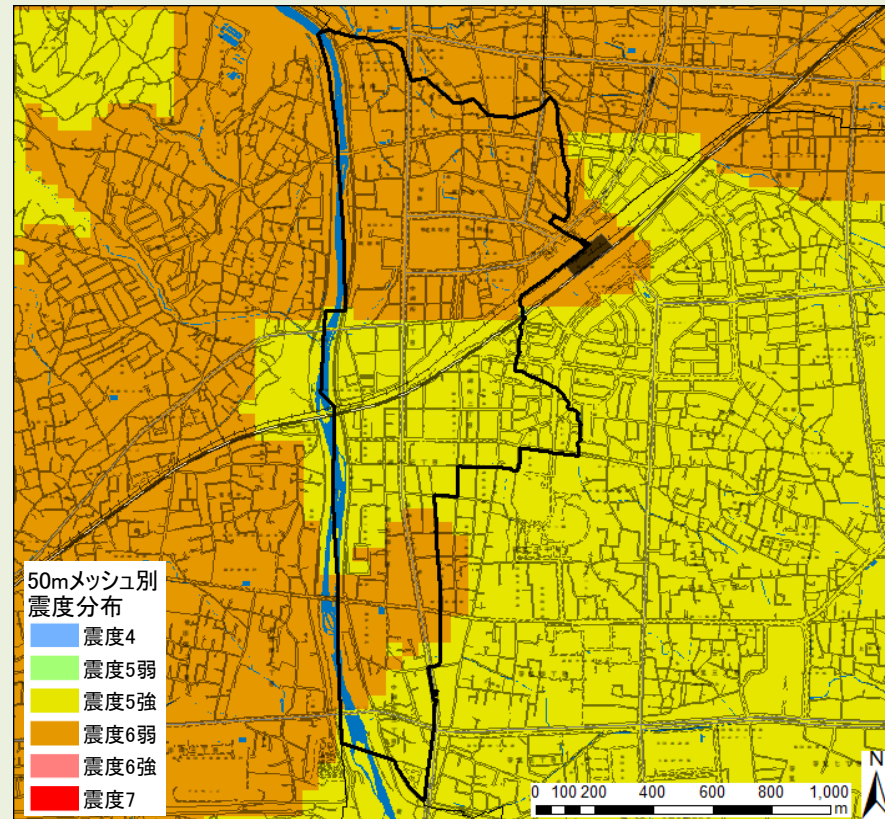
|              |      |
|--------------|------|
| 上水道管被害       | 11箇所 |
| 都市ガス停止戸数(直後) | 893戸 |

#### ▼被害の様子

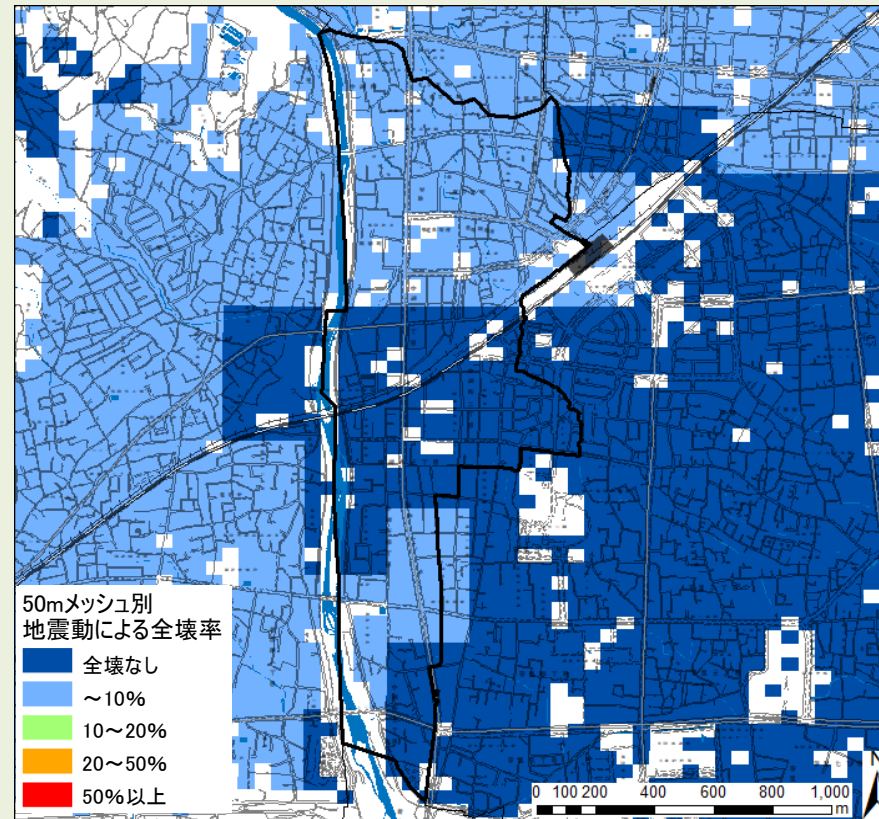
最大震度7の強い揺れ、古い木造建物が多いことから、全壊建物約370棟(地区北部では全壊率約50%)、27名の死者が予測される。冬18時の想定では、延焼火災による被害が予測される。

## 糸魚川-静岡構造線断層帯(全体)

### ●震度予測図



### ●地震動による建物被害率(全壊)



### ●地震被害予測結果

#### ▼地震動

|    |           |
|----|-----------|
| 震度 | 震度5強～震度6弱 |
|----|-----------|

#### ▼建物被害

|    |     |      |
|----|-----|------|
| 全壊 | 5棟  | 0.2% |
| 半壊 | 45棟 | 2.0% |

#### ▼火災被害数(冬の18時の場合)

|        |    |      |
|--------|----|------|
| 全出火件数  | 0件 | 0.0% |
| 炎上出火件数 | 0件 | 0.0% |
| 残出火件数  | 0件 | 0.0% |
| 焼失棟数   | 0棟 | 0.0% |

#### ▼人的被害(冬の18時の場合)

|           |      |      |
|-----------|------|------|
| 死者        | 0人   | 0.0% |
| 負傷者       | 9人   | 0.2% |
| 重傷者       | 1人   | 0.0% |
| 自力脱出困難者   | 5人   | 0.1% |
| 避難者(1日後)  | 22人  | 0.5% |
| 避難者(2日後)  | 416人 | 9.4% |
| 避難者(1週間後) | 247人 | 5.6% |
| 避難者(1ヶ月後) | 154人 | 3.5% |

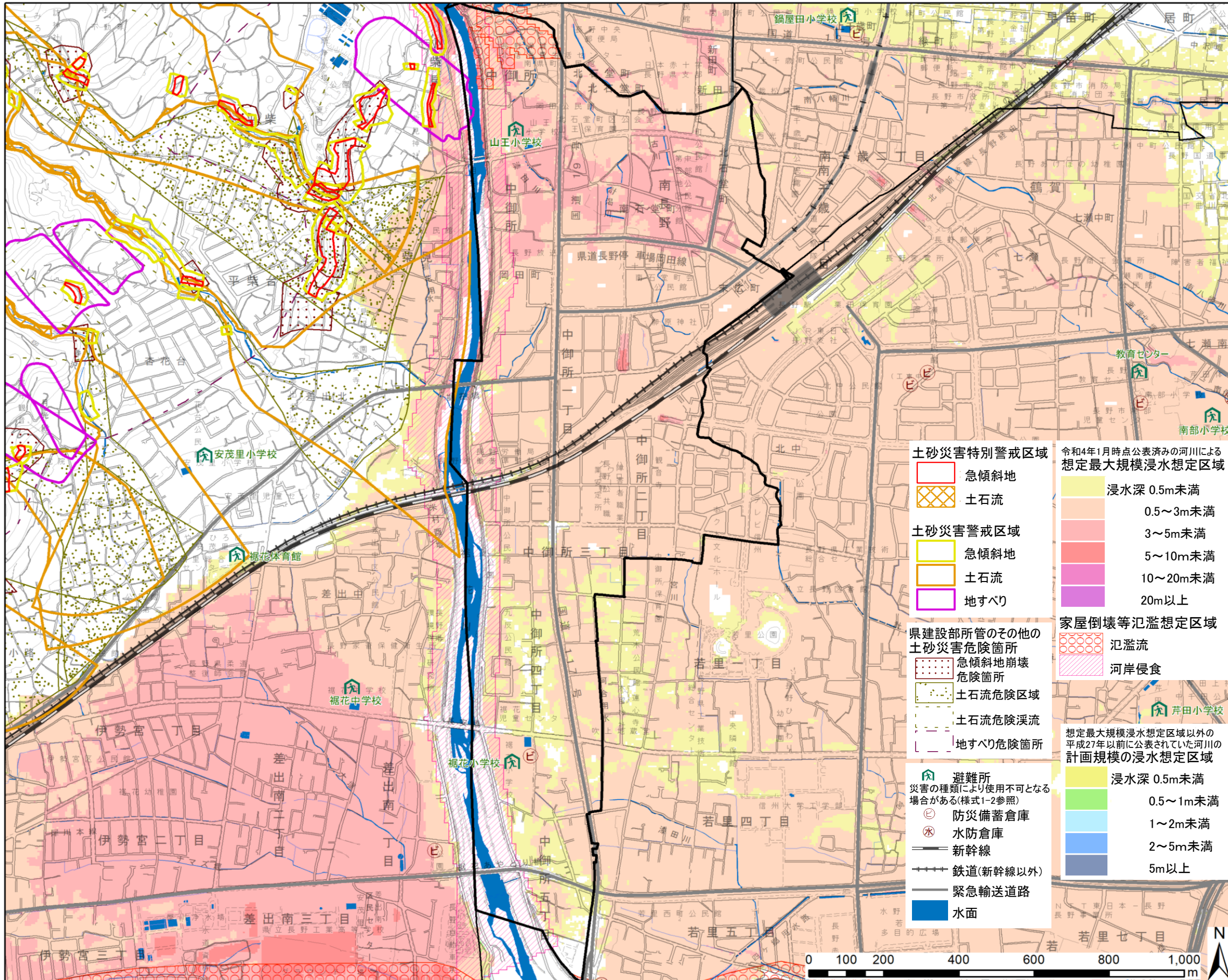
#### ▼ライフライン被害

|              |     |
|--------------|-----|
| 上水道管被害       | 4箇所 |
| 都市ガス停止戸数(直後) | 0戸  |

#### ▼被害の様子

最大震度6弱の揺れにより、全壊建物が5棟(全壊率約0.2%)、死者は予測されていない。

●水害・土砂災害危険箇所



▼土砂災害警戒区域

|      |     |
|------|-----|
| 土石流  | 0箇所 |
| 急傾斜地 | 0箇所 |
| 地すべり | 0箇所 |

▼土砂災害特別警戒区域

|      |     |
|------|-----|
| 土石流  | 0箇所 |
| 急傾斜地 | 0箇所 |
| 地すべり | —   |

▼土砂危険箇所(県建設部所管)

|      |     |
|------|-----|
| 土石流  | 0箇所 |
| 急傾斜地 | 0箇所 |
| 地すべり | 0箇所 |

▼浸水想定区域

|        |        |
|--------|--------|
| 想定最大規模 | 最大5.0m |
|--------|--------|

▼孤立可能性のある集落

|  |  |
|--|--|
|  |  |
|  |  |
|  |  |
|  |  |
|  |  |
|  |  |
|  |  |
|  |  |
|  |  |
|  |  |
|  |  |
|  |  |
|  |  |
|  |  |
|  |  |
|  |  |
|  |  |
|  |  |
|  |  |
|  |  |
|  |  |
|  |  |
|  |  |

▼災害履歴

|  |  |
|--|--|
|  |  |
|  |  |
|  |  |
|  |  |
|  |  |
|  |  |
|  |  |
|  |  |
|  |  |
|  |  |
|  |  |
|  |  |
|  |  |
|  |  |
|  |  |
|  |  |
|  |  |
|  |  |
|  |  |
|  |  |
|  |  |

▼防災課題

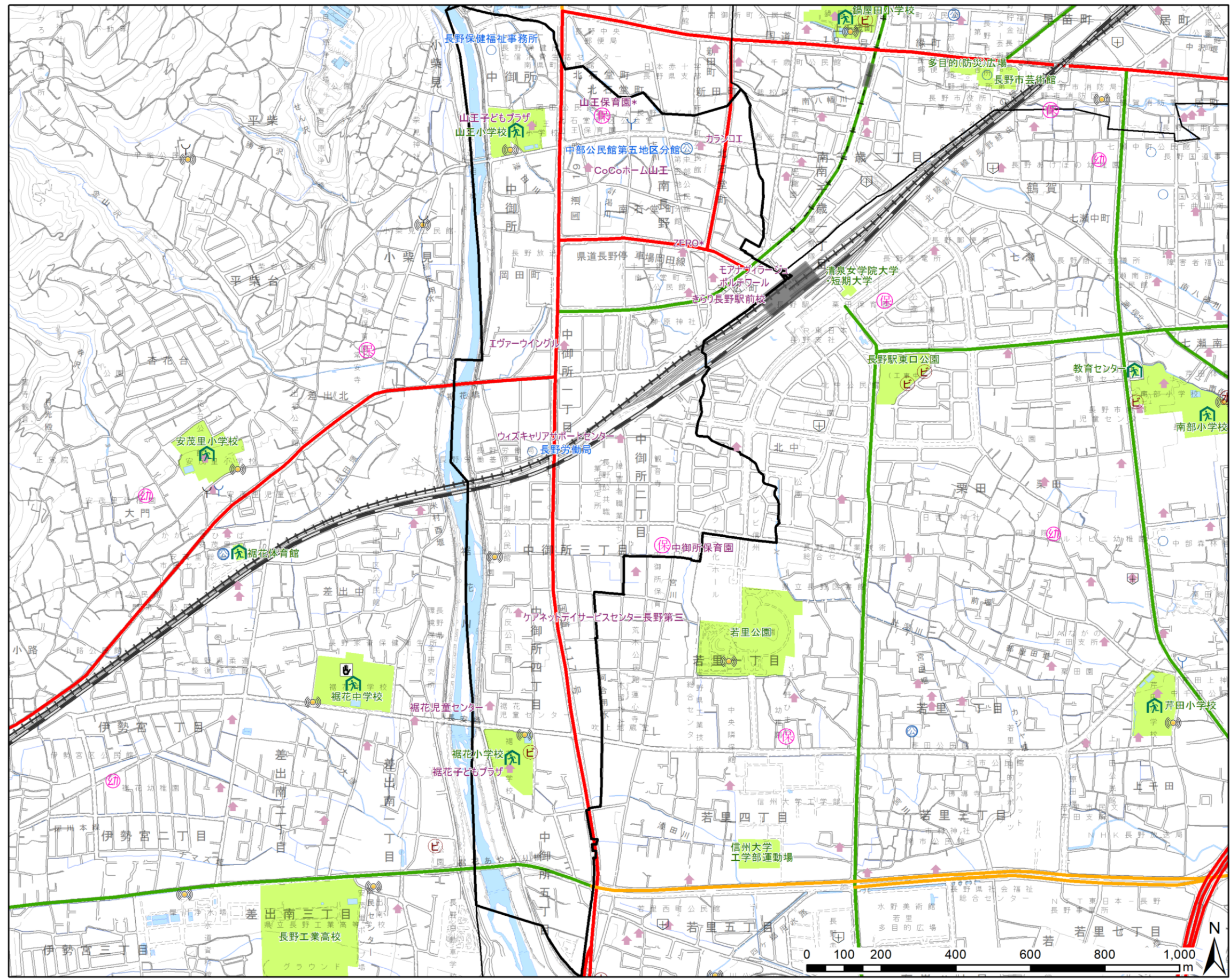
土砂災害の警戒区域・危険箇所は無く、土砂災害被害はほとんど無いものと考えられる。

地区のほぼ全域で裾花川のはん濫により最大5.0m程度の浸水が想定されており、浸水想定区域内に避難所があることから、安全な避難が課題である。

※ 最大規模浸水想定区域はおよそ1000年に1回の確率の最大規模降雨による浸水状況をシミュレーションで求めたもので、令和4年1月末公表済みの結果について全て重ね合わせたものです。その他の計画規模浸水想定区域は最大規模浸水想定区域にかからない中小河川においておよそ100年に1回の確率の降雨による浸水の状況をシミュレーションで求めたものです。想定される浸水が実際と異なる場合があります。

# 防災関連施設位置図

地区名 第五



- 凡例**
- 避難所
  - 避難場所
  - 広域避難場所
  - 防災関係機関 (国・県・市の役所等)
  - 公民館
  - 病院
  - 応急救護所設置施設
  - 消防団詰所
  - 消防団器具置場
  - 防災備蓄倉庫
  - 水防倉庫
  - 保育所施設 (保育園、認定こども園)
  - 幼稚園 (上記の保育所施設以外)
  - その他の要配慮者利用施設 [\*]は複数の登録施設が存在
  - 防災行政無線
  - 水域
  - 緊急輸送道路(高速道路)
  - 緊急輸送道路(県一次)
  - 緊急輸送道路(県二次)
  - 緊急輸送道路(市)
  - 新幹線
  - 鉄道(新幹線以外)