

地区概況

地区名	芹田
-----	----

1. 基本情報

◇人口 **26,822人**

■ 0～14歳	3,283人 / 12% (12.2%)
■ 15～64歳	17,020人 / 63% (57.8%)
■ 65歳以上	6,519人 / 24% (30.0%)
■ 昼夜間人口比	151% (102%)
■ 1人世帯率	48% (27%)

※()内は市平均

◇世帯数 **13,128世帯**

■ 1世帯あたり人口	2.04人/世帯 (2.29人/世帯)
------------	---------------------

※()内は市平均

◇面積 **6.79km²**

■ 人口密度	3,950人/km ² (445.7人/km ²)
--------	--------------------------------------------------

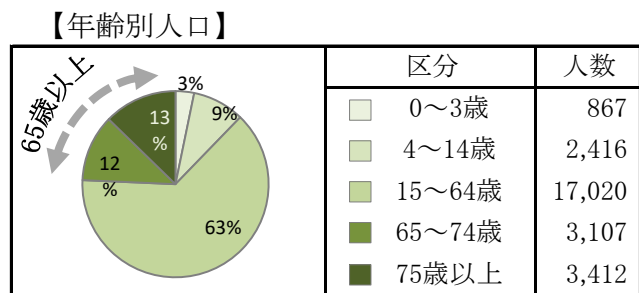
※()内は市平均

◇総建物数 **11,074棟**

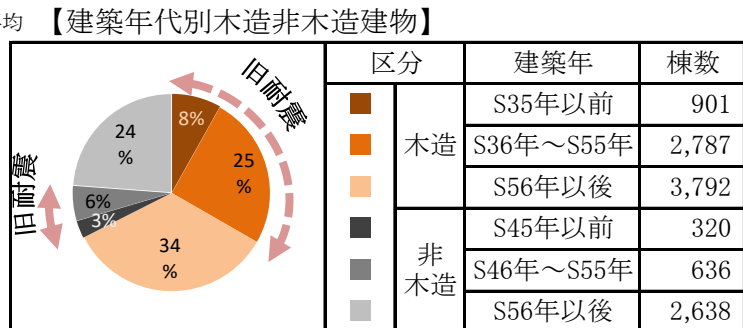
■ 旧耐震基準建物	4,644棟
■ 新耐震年代の割合	58% (47%)

※()内は市平均

◇位置



※年齢別人口・世帯数は住民基本台帳(令和3年4月1日)参照。
 ※昼夜間人口・1人世帯率は国勢調査(平成27年)と経済センサス・基礎調査(平成26年)参照。



※令和3年1月1日現在

【町丁目・大字】

若里、川合新田、稲葉、栗田、(鶴賀)、若里一丁目、若里二丁目、若里三丁目、若里四丁目、若里五丁目、若里六丁目、若里七丁目、アークス、(中御所四丁目)、(松岡一丁目)、(松岡二丁目)

※()は他管内にもある区域

2. 地域の取り組み

--

3. 防災関連施設

◇災害対策本部(支部)

設置場所	芹田支所
------	------

◇要配慮者利用施設

保育園(認定子ども園含む)	博愛保育園, 芹田東部保育園, 栗田保育園, 長野ひまわり幼稚園(認定こども園)
---------------	------------------------------------------

幼稚園

ルンビニ幼稚園, 長野あけぼの幼稚園

児童福祉施設

長野赤十字病院, 芹田子どもプラザ, 日詰児童館, 南部児童センター, 南部子どもプラザ, 博愛保育園

障害者福祉施設

地域活動支援センター希来里, つむぎの家, CafeCoCo, リアン若里, みらいコーポ稲葉, のんびりほーむ, のんびりほーむお2かい, のんびりほーむも, のんびりほーむおとこ組, 南俣ホーム, 茜ハイムいなば, 差出ホームサテライト型, 共同生活援助事業所希来里メゾン・ド・エスポワール, 共同生活援助事業所希来里, 共同生活援助事業所希来里すずらん, 共同生活援助事業所希来里フローレ若里, 共同生活援助事業所希来里フローレ川合新田, 共同生活援助事業所希来里フローレ稲葉, 共同生活援助事業所希来里フローレ栗田, 特定非営利活動法人ヒューマンネットながの共同生活援助(じよんのび)事業所, 葵ハイムいなば, 長野市栗田園, 児童発達支援センターにじいろキッズらいふ, にじいろキッズらいふ若里東, 脳を育てる運動療育センターこどもプラス長野稲葉教室, 悠友ハウス, 悠友ハウス就労支援センター, CoCoJAVJAV, BakeryCoCo, 長野市ななせ仲まちな園, 長野市障害者福祉施設栗田園, 社会福祉法人長野南福祉会メゾン・ド・エスポワール, 社会福祉法人長野南福祉会メゾン・ド・エスポワール, むすびの森ワーク稲葉, みらいコーポ稲葉, のんびりほーむ, 社会福祉法人長野南福祉会メゾン・ド・エスポワール, 社会福祉法人長野南福祉会短期入所事業所希来里

高齢者福祉施設

七瀬の杜, グランデ七瀬中町, ケアヒルズMIRIEかわい, フローレンス長野アネックス, フローレンス長野, ソワン南俣ステイセンター, すずらん中千田, トレビオ・イーストゲート栗田, ウィズ若里, イーストゲート七瀬, イーストゲート若里, 医心館長野, 住宅型有料老人ホームセラビア栗田, シニア東口ハウス, 若里昭和タウン, シニア若里ハウス, シニアいなばハウス, シニア南俣ハウス, やさしい手シニアリビングやさしえ長野栗田, ビーマイセルフ暖家, ナーシングホームながの, 地域密着型特別養護老人ホーム栗田の里, ショートステイこじま, 栗田病院, ハートフルノーマライ, デイサービス東口, デイサービスセンター七瀬, デイサービスMIRIEかわい, デイサービス二三ちゃん家, 宅老所わたぼうし, デイサービスフィオーレ, デイサービス一元庵, 宅老所せりた, ソワン南俣デイサービスセンター, デイサービス花時計, ユーコーケア長野, 宅老所みなみまた, GENKINEXT長野母袋, ノーマライアクティブ & Moremore, ビーマイデイ, 陽だまり栗田, 社会福祉法人暖家ノーマライウィズ, デイサービス若里, リハライフ若里, ラカシ通り, リハライフ若里, 医療法人愛和会デイケアセンター愛和, 小規模多機能あつたかほーむ稲葉, ブルーム若里, 愛の家グループホーム長野鶴賀七瀬, グループホームまゆ, グループホーム稲葉, 長野医療生活協同組合グループホーム栗田ゆうゆう, こもれ陽栗田2号館, こもれ陽栗田, 地域密着型特定施設入居者生活介護七瀬の杜

◇公民館

公民館	芹田総合市民センター(芹田公民館)
-----	-------------------

◇防災備蓄倉庫

	非常食(食)	飲料水(ℓ)	トイレ(基)	毛布類(枚)	その他
川合新田倉庫	0	624	2	280	○
川合新田第二倉庫(H31.3廃止)	0	0	0	0	○
南部小学校防災倉庫	2,480	378	5	80	○
犀陵中学校防災倉庫	5,540	408	7	80	○
長野駅東口公園防災倉庫	5,420	408	7	80	○
長野駅東口公園拠点倉庫	6,280	288	0	0	○
芹田支所	0	0	0	300	○
資源再生センター	0	0	12	0	○
長野市保健所(若穂保健ステーション)	0	0	0	0	○
芹田小学校	140	24	2	50	○

◇水防倉庫等

水防倉庫	2箇所	消防団詰所	1箇所	消防団器具置場	0箇所
------	-----	-------	-----	---------	-----

4. 避難所・避難場所

施設名	避難所(屋内)収容人数(人)	避難場所収容人数(人)	適性				広域避難場所
			洪水等	土砂災害	地震	大規模な火事	
長野市立南部小学校	806	6,760	○ 2階以上	○	○	×	
教育センター	98	98	○ 2階以上	○	○	×	
長野市立犀陵中学校	1,071	6,475	○ 2階以上	○	○	×	
文化学園長野中学・高等学校グラウンド	0	1,419	×	○	○	×	
長野市立芹田小学校	1,031	4,416	○ 2階以上	○	○	×	
若里公園	0	23,390	×	○	○	×	
信州大学工学部運動場	0	2,667	×	○	○	×	
長野駅東口公園	0	5,895	×	○	○	×	
清泉女学院大学・清泉女学院短期大学 長野駅東口キャンパス 1階テラス・2階ロビー	0	87	○ 2階以上	○	○	×	
多目的(防災)広場	0	869	○	○	○	×	
長野市芸術館	0	1,912	○	○	○	×	
長野市立鍋屋田小学校	591	3,276	○ 2階以上	○	○	×	
長野市立山王小学校	572	4,365	×	○	○	×	
長野市立裾花小学校	944	3,352	×	○	○	×	
長野市立三陽中学校	1,326	6,966	○ 2階以上	○	○	×	
長野市立緑ヶ丘小学校	828	4,072	○ 2階以上	○	○	×	
長野市立古牧小学校	1,032	5,135	○ 2階以上	○	○	×	
長野市立櫻ヶ岡中学校	1,192	7,963	○ 2階以上	○	○	×	
三重公園	0	3,440	×	○	○	×	
長野市立大豆島小学校	881	4,201	○ 2階以上	○	○	×	
大豆島公民館	118	1,977	×	○	○	×	
大豆島体育館	241	966	×	○	○	×	
大豆島公園	0	7,200	×	○	○	×	
犀川緑地	0	40,444	×	×	○	○	

施設名	避難所(屋内)収容人数(人)	避難場所収容人数(人)	適性				広域避難場所
			洪水等	土砂災害	地震	大規模な火事	

※1 避難所の収容人数は一人当たり3㎡、避難場所の収容人数は一人当たり2㎡で算出

5. 孤立集落(地震)

集落名	想定地震	
	長野盆地 西縁断層	糸魚川- 静岡断層 (全体)

集落名	想定地震	
	長野盆地 西縁断層	糸魚川- 静岡断層 (全体)

集落名	想定地震	
	長野盆地 西縁断層	糸魚川- 静岡断層 (全体)

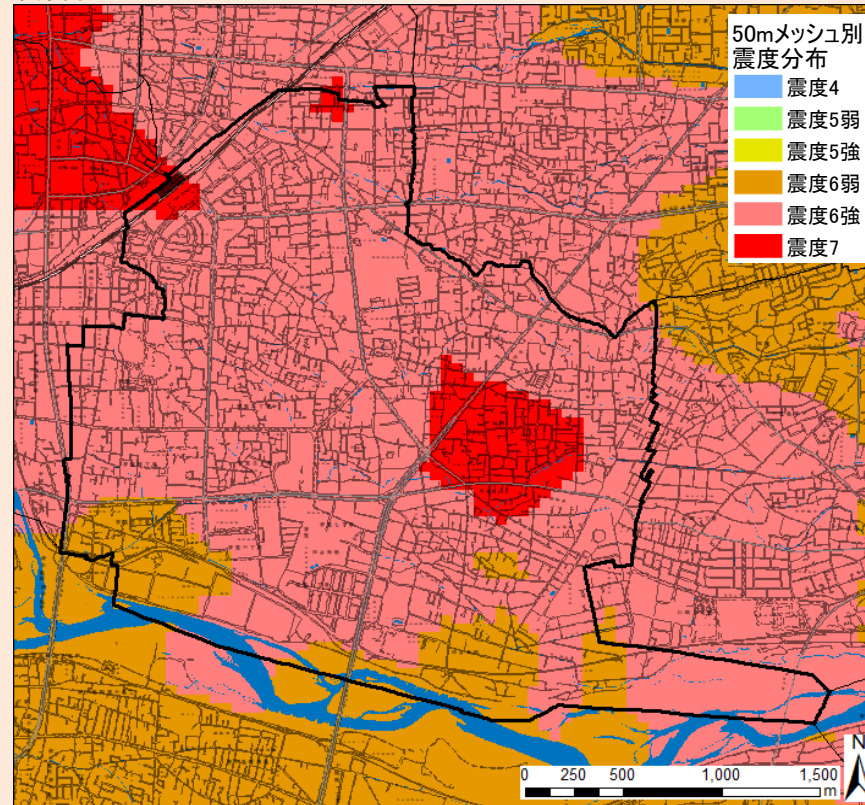
※●は地震により孤立する可能性あり

防災アセスメント調査（地震）

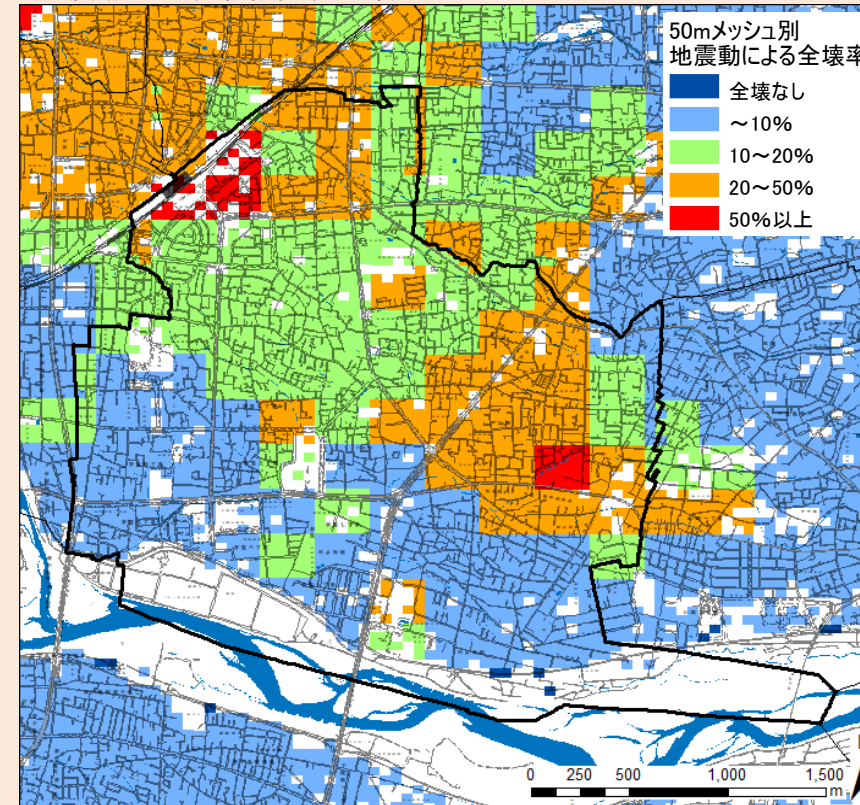
地区名 **芹田**

長野盆地西縁断層

●震度予測図



●地震動による建物被害率(全壊)



●地震被害予測結果

▼地震動

震度	震度6弱～震度7
----	----------

▼建物被害

全壊	1,712棟	15.5%
半壊	1,345棟	12.1%

▼火災被害数(冬の18時の場合)

全出火件数	6件	0.1%
炎上出火件数	2件	0.0%
残出火件数	2件	0.0%
焼失棟数	310棟	2.8%

▼人的被害(冬の18時の場合)

死者	123人	0.5%
負傷者	613人	2.3%
重傷者	376人	1.4%
自力脱出困難者	719人	2.7%
避難者(1日後)	5,319人	19.8%
避難者(2日後)	9,666人	36.0%
避難者(1週間後)	8,434人	31.4%
避難者(1ヶ月後)	8,063人	30.1%

▼ライフライン被害

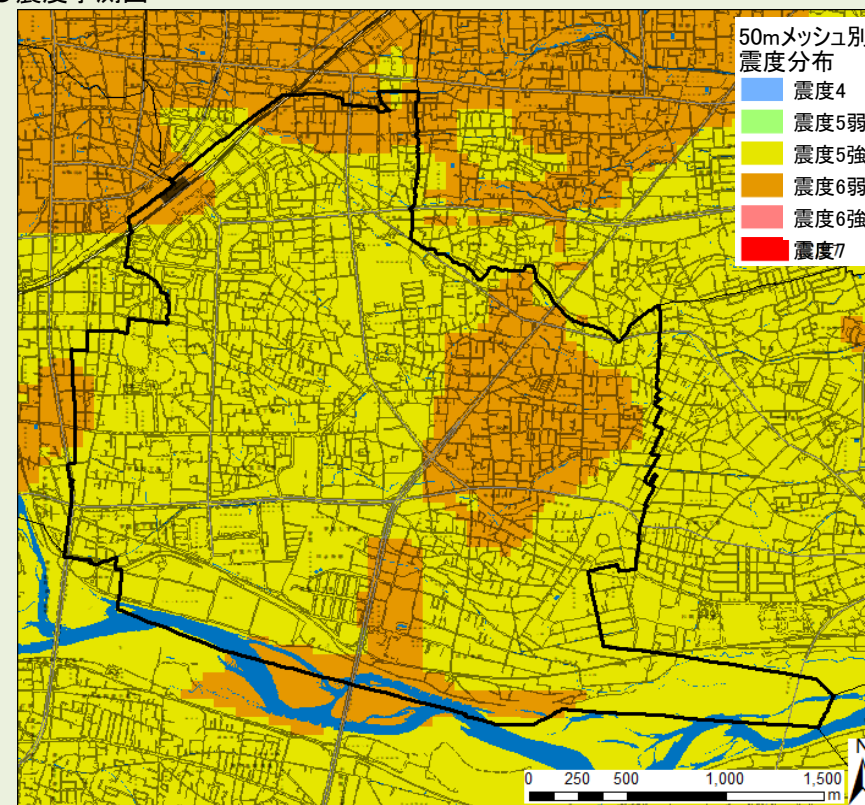
上水道管被害	32箇所
都市ガス停止戸数(直後)	4,171戸

▼被害の様子

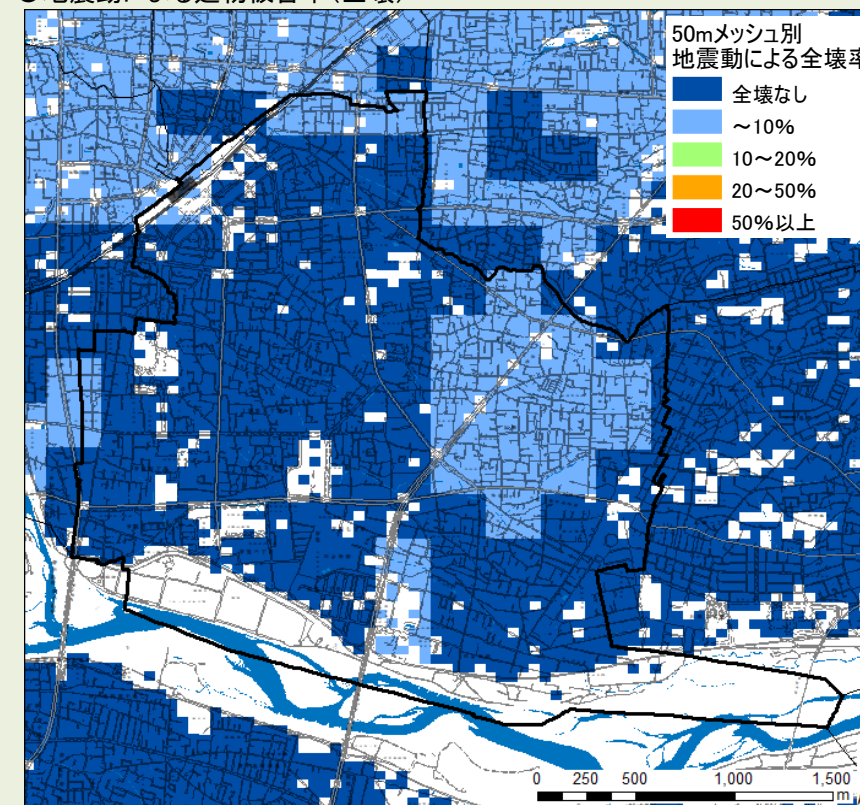
最大震度7の強い揺れ、犀川沿いの液状化により、全壊建物約1,700棟(地区北部では全壊率20～50%)、123名の死者が予測される。冬18時の想定では、延焼火災による被害が予測される。

糸魚川-静岡構造線断層帯(全体)

●震度予測図



●地震動による建物被害率(全壊)



●地震被害予測結果

▼地震動

震度	震度5強～震度6弱
----	-----------

▼建物被害

全壊	14棟	0.1%
半壊	186棟	1.7%

▼火災被害数(冬の18時の場合)

全出火件数	0件	0.0%
炎上出火件数	0件	0.0%
残出火件数	0件	0.0%
焼失棟数	0棟	0.0%

▼人的被害(冬の18時の場合)

死者	0人	0.0%
負傷者	28人	0.1%
重傷者	1人	0.0%
自力脱出困難者	3人	0.0%
避難者(1日後)	92人	0.3%
避難者(2日後)	2,477人	9.2%
避難者(1週間後)	1,452人	5.4%
避難者(1ヶ月後)	892人	3.3%

▼ライフライン被害

上水道管被害	13箇所
都市ガス停止戸数(直後)	0戸

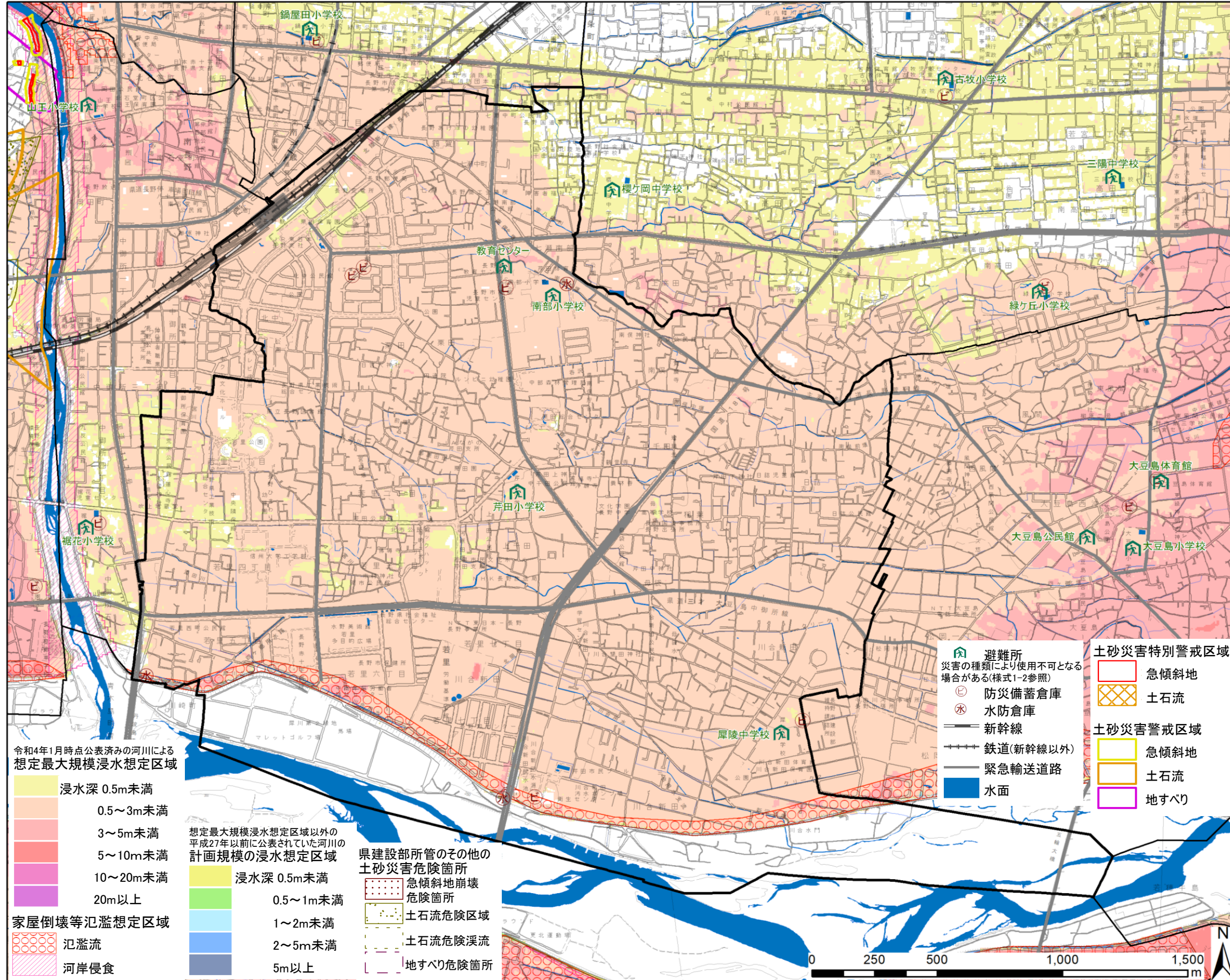
▼被害の様子

最大震度6弱の揺れと犀川沿いの液状化により、全壊建物約14棟(全壊率約0.1%)、死者は予測されていない。

防災アセスメント調査(水害・土砂災害)

地区名 **芹田**

●水害・土砂災害危険箇所



▼土砂災害警戒区域

土石流	0箇所
急傾斜地	0箇所
地すべり	0箇所

▼土砂災害特別警戒区域

土石流	0箇所
急傾斜地	0箇所
地すべり	—

▼土砂危険箇所(県建設部所管)

土石流	0箇所
急傾斜地	0箇所
地すべり	0箇所

▼浸水想定区域

想定最大規模	最大5.0m
県管理9河川[計画規模]	最大2.0m

▼孤立可能性のある集落

▼災害履歴

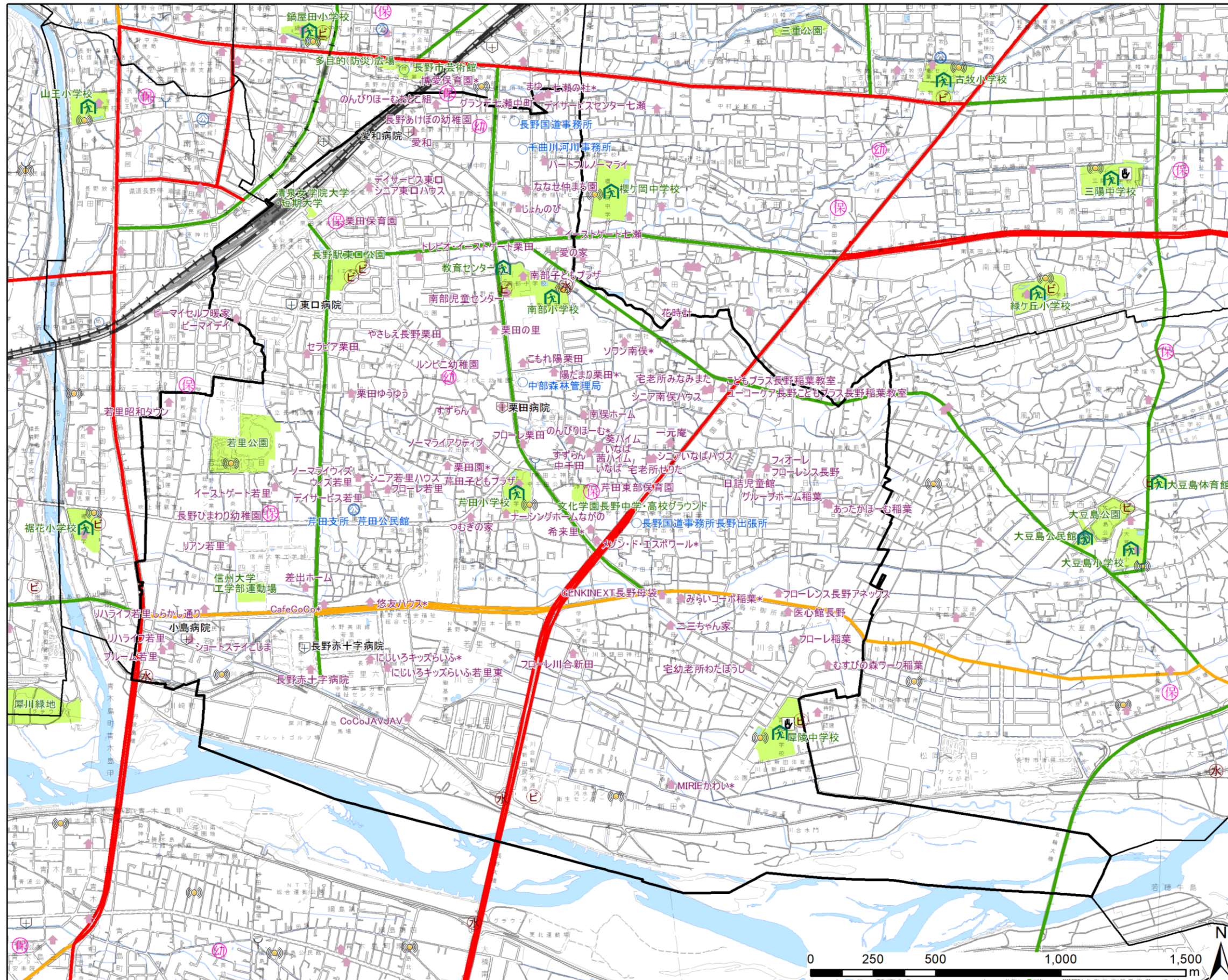
▼防災課題

土砂災害の警戒区域・危険箇所は無く、土砂災害被害はほとんど無いものと考えられる。
南東部では千曲川・犀川のはん濺により最大5.0m程度の浸水が想定されている。浸水想定区域内に避難所があることから、安全な避難が課題である。

※ 最大規模浸水想定区域はおよそ100年に1回の確率の最大規模降雨による浸水状況をシミュレーションで求めたもので、令和4年1月末公表済みの結果について全て重ね合わせたものです。その他の計画規模浸水想定区域は最大規模浸水想定区域にかからない中小河川においておよそ100年に1回の確率の降雨による浸水の状況をシミュレーションで求めたものです。想定される浸水が実際と異なる場合があります。

防災関連施設位置図

地区名 **芹田**



- 凡例**
- 避難所
 - 避難場所
 - 広域避難場所
 - 防災関係機関 (国・県・市の役所等)
 - 公民館
 - 病院
 - 応急救護所設置施設
 - 消防団詰所
 - 消防団器具置場
 - 防災備蓄倉庫
 - 水防倉庫
 - 保育所施設 (保育園、認定こども園)
 - 幼稚園 (上記の保育所施設以外)
 - その他の要配慮者利用施設 (*は複数の登録施設が存在)
 - 防災行政無線
 - 水域
 - 緊急輸送道路(高速道路)
 - 緊急輸送道路(県一次)
 - 緊急輸送道路(県二次)
 - 緊急輸送道路(市)
 - 新幹線
 - 鉄道(新幹線以外)