

地区概況

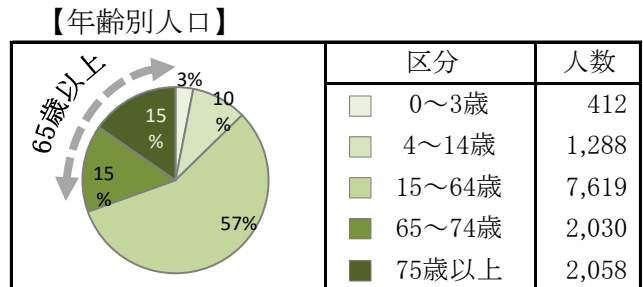
地区名	古里
-----	----

1. 基本情報

◇人口 **13,407人**

- 0～14歳 1,700人 / 13% (12.2%)
- 15～64歳 7,619人 / 57% (57.8%)
- 65歳以上 4,088人 / 30% (30.0%)
- 昼夜間人口比 78% (102%)
- 1人世帯率 21% (27%)

※()内は市平均



◇世帯数 **5,599 世帯**

- 1世帯あたり人口 2.39人 / 世帯 (2.29人 / 世帯)

※()内は市平均

◇面積 **5.67km²**

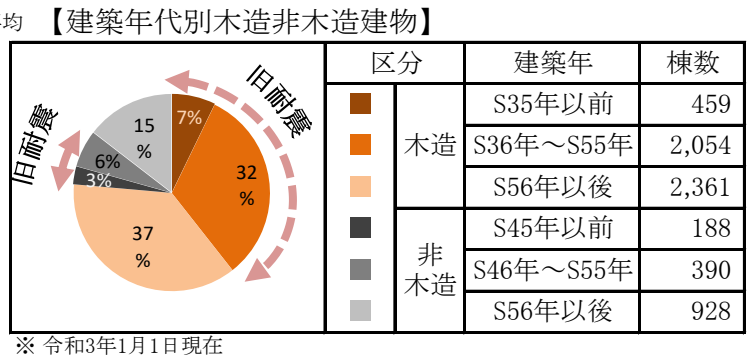
- 人口密度 2,365人 / km² (445.7人 / km²)

※()内は市平均

◇総建物数 **6,380棟**

- 旧耐震基準建物 3,091棟
- 新耐震年代の割合 52% (47%)

※()内は市平均



2. 地域の取り組み

--

3. 防災関連施設

◇災害対策本部(支部)

設置場所	古里支所
------	------

◇要配慮者利用施設

施設名	聖徳保育園, miraik保育園
-----	------------------

施設名	古里中央幼稚園
施設名	古里児童センター, 古里子どもプラザ
施設名	古里児童福祉施設
施設名	障害者福祉施設
施設名	高齢者福祉施設
施設名	その他の施設

◇防災備蓄倉庫

	非常食(食)	飲料水(ℓ)	トイレ(基)	毛布類(枚)	その他
古里支所	60	0	0	0	○
東部保健センター(東北中分)	0	0	0	0	○
古里小学校	5,120	408	2	80	○
北部スポーツ・レクリエーションパーク	140	48	2	50	○

◇水防倉庫等

水防倉庫	1箇所	消防団詰所	1箇所	消防団器具置場	4箇所
------	-----	-------	-----	---------	-----

長野県障害者福祉センターサンアップル, ライフサポートりんどう地域活動支援センタースローステップ, あったかホーム, あったかホームサテライト, miraiふ西三才, グループホーム上駒沢, 共同生活介護事業所まるびね, ライフサポートりんどうこまざわハウス, はなみずき, 長野県立総合リハビリテーションセンター, NATURALGARDENくりのみ, ほほえみ, はなみずき, 障害者福祉施設すまいる, ライフサポートりんどうワークス上駒, ライフサポートりんどう就労定着支援室, あおぞら日中活動支援センター, PLUS1, 長野県立総合リハビリテーションセンター, ほほえみ

かがやきひろば東北, 東北いこいの家, フランセーズ悠とみたけ, 富竹の里, 富竹の里和み(地域密着型), ふるさと, 通所介護フランセーズ悠とみたけデイサービスセンター, デイサービスセンターねむの木, 富竹の里デイサービスセンター, デイサービス太陽, ふるさと, グループホーム太陽, グループホーム太陽

◇公民館

公民館	古里総合市民センター(古里公民館)
-----	-------------------

4. 避難所・避難場所

施設名	避難所(屋内)収容人数(人)	避難場所収容人数(人)	適性				広域避難場所
			洪水等	土砂災害	地震	大規模な火事	
長野市立古里小学校	711	3,258	×	○	○	×	
北部スポーツ・レクリエーションパーク	864	21,569	○	○	○	×	
長野市立吉田小学校	879	3,991	×	○	○	×	
長野市立東部中学校	1,297	6,030	○	○	○	×	
長野市立柳原小学校	638	5,558	×	○	○	×	
長野市立長野中学校・高等学校	641	6,764	×	○	○	×	
長野市立徳間小学校	709	5,582	○	○	○	×	
長野工業高等専門学校グラウンド	0	9,270	×	○	○	×	
長野市立若槻小学校	770	4,301	○	×	○	×	
昭和の森公園フィットネスセンター	236	236	○	○	○	×	
昭和の森公園	0	18,256	○	○	○	○	
長野市立東北中学校	1,248	7,047	×	○	○	×	
穂保高台避難公園	0	933	×	○	○	×	
長野市立長沼小学校	332	4,478	×	○	○	×	

施設名	避難所(屋内)収容人数(人)	避難場所収容人数(人)	適性				広域避難場所
			洪水等	土砂災害	地震	大規模な火事	

※1 避難所の収容人数は一人当たり3㎡、避難場所の収容人数は一人当たり2㎡で算出

5. 孤立集落(地震)

集落名	想定地震	
	長野盆地西縁断層	糸魚川-静岡断層(全体)

集落名	想定地震	
	長野盆地西縁断層	糸魚川-静岡断層(全体)

集落名	想定地震	
	長野盆地西縁断層	糸魚川-静岡断層(全体)

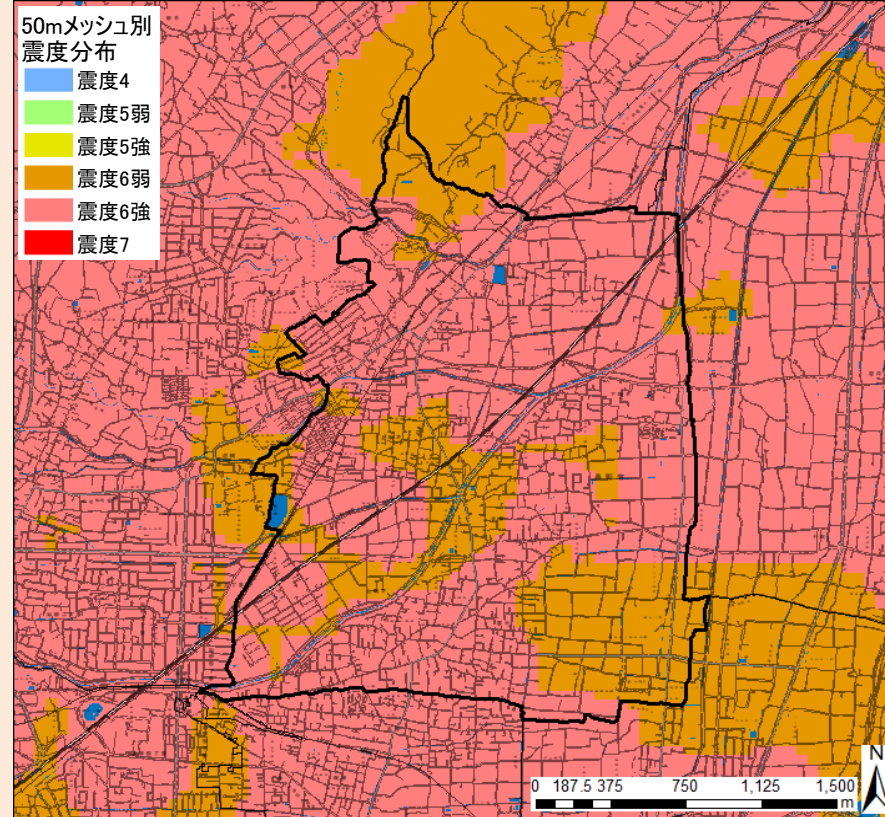
※●は地震により孤立する可能性あり

防災アセスメント調査（地震）

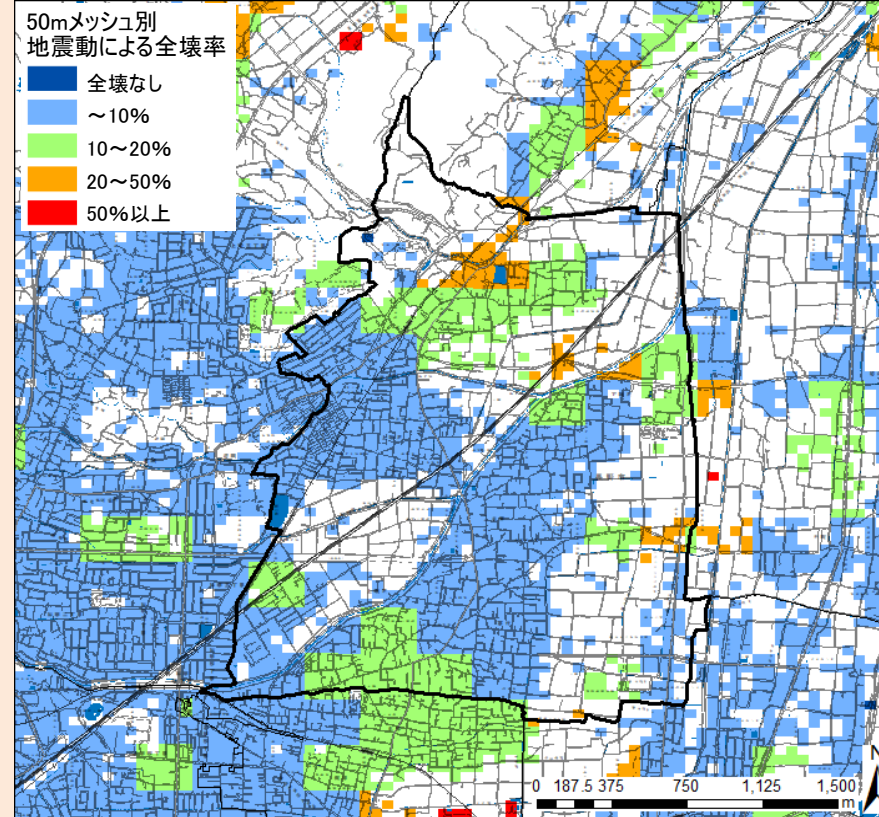
地区名 **古里**

長野盆地西縁断層

●震度予測図



●地震動による建物被害率(全壊)



●地震被害予測結果

▼地震動

震度	震度6弱～震度6強
----	-----------

▼建物被害

全壊	511棟	8.0%
半壊	1,088棟	17.1%

▼火災被害数(冬の18時の場合)

全出火件数	2件	0.0%
炎上出火件数	1件	0.0%
残出火件数	1件	0.0%
焼失棟数	0棟	0.0%

▼人的被害(冬の18時の場合)

死者	26人	0.2%
負傷者	214人	1.6%
重傷者	80人	0.6%
自力脱出困難者	73人	0.5%
避難者(1日後)	1,371人	10.2%
避難者(2日後)	3,804人	28.4%
避難者(1週間後)	3,114人	23.2%
避難者(1ヶ月後)	2,907人	21.7%

▼ライフライン被害

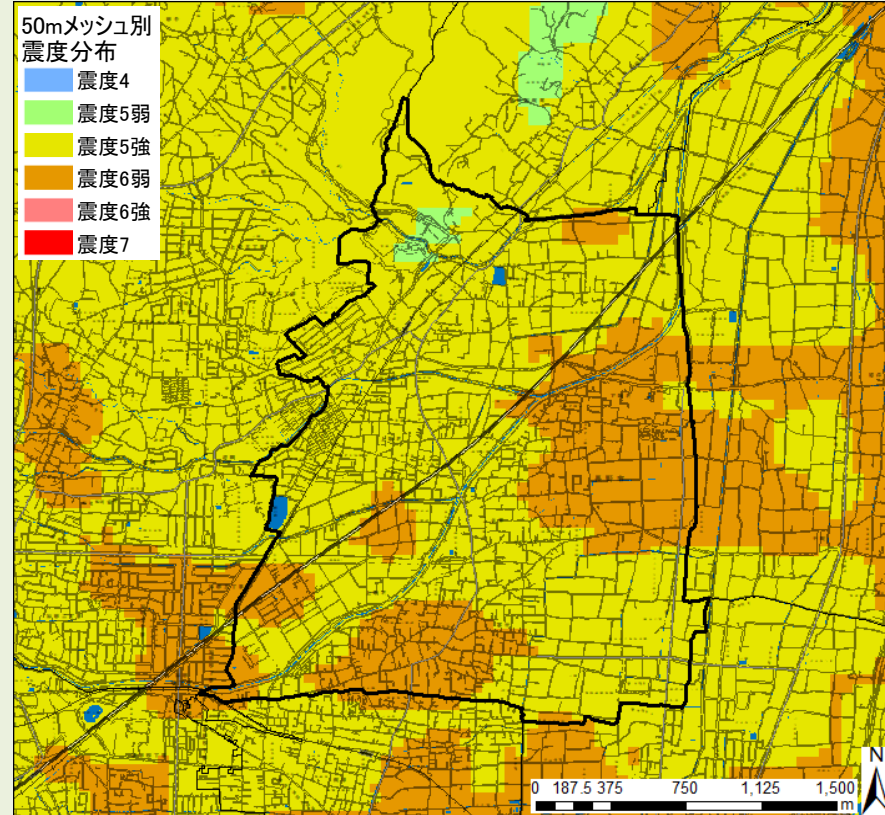
上水道管被害	20箇所
都市ガス停止戸数(直後)	14戸

▼被害の様子

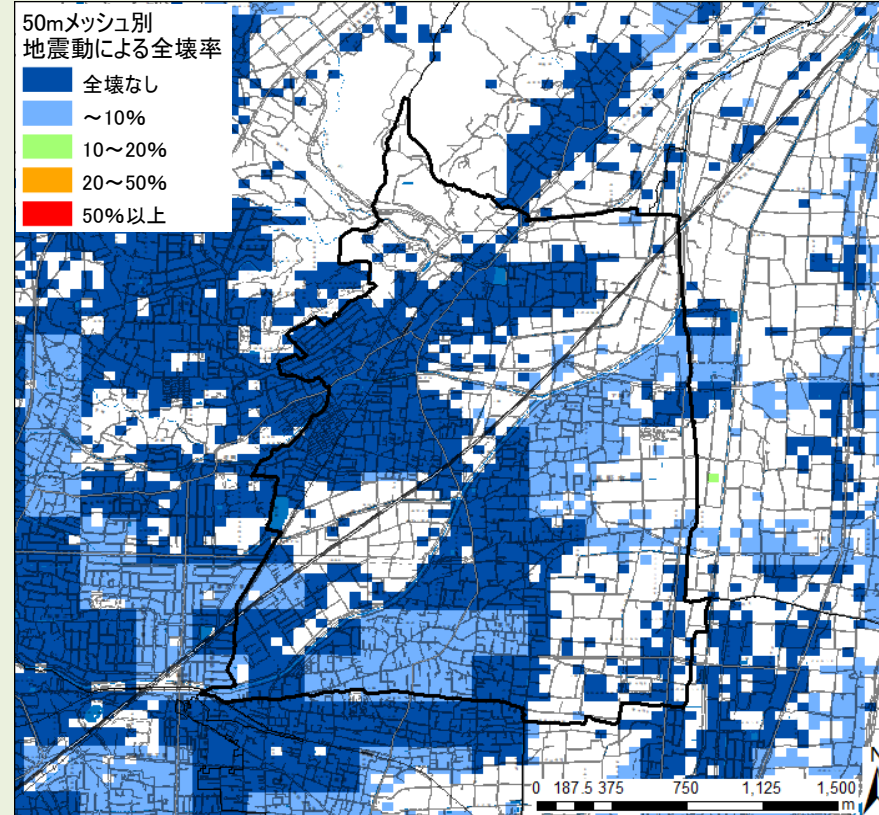
最大震度6強の揺れと千曲川沿いの低地で液状化、山沿いの土砂災害により、全壊建物約510棟(全壊率8%)、26名の死者が予測される。

糸魚川-静岡構造線断層帯(全体)

●震度予測図



●地震動による建物被害率(全壊)



●地震被害予測結果

▼地震動

震度	震度5弱～震度6弱
----	-----------

▼建物被害

全壊	23棟	0.4%
半壊	198棟	3.1%

▼火災被害数(冬の18時の場合)

全出火件数	0件	0.0%
炎上出火件数	0件	0.0%
残出火件数	0件	0.0%
焼失棟数	0棟	0.0%

▼人的被害(冬の18時の場合)

死者	0人	0.0%
負傷者	15人	0.1%
重傷者	1人	0.0%
自力脱出困難者	1人	0.0%
避難者(1日後)	102人	0.8%
避難者(2日後)	1,289人	9.6%
避難者(1週間後)	779人	5.8%
避難者(1ヶ月後)	501人	3.7%

▼ライフライン被害

上水道管被害	3箇所
都市ガス停止戸数(直後)	0戸

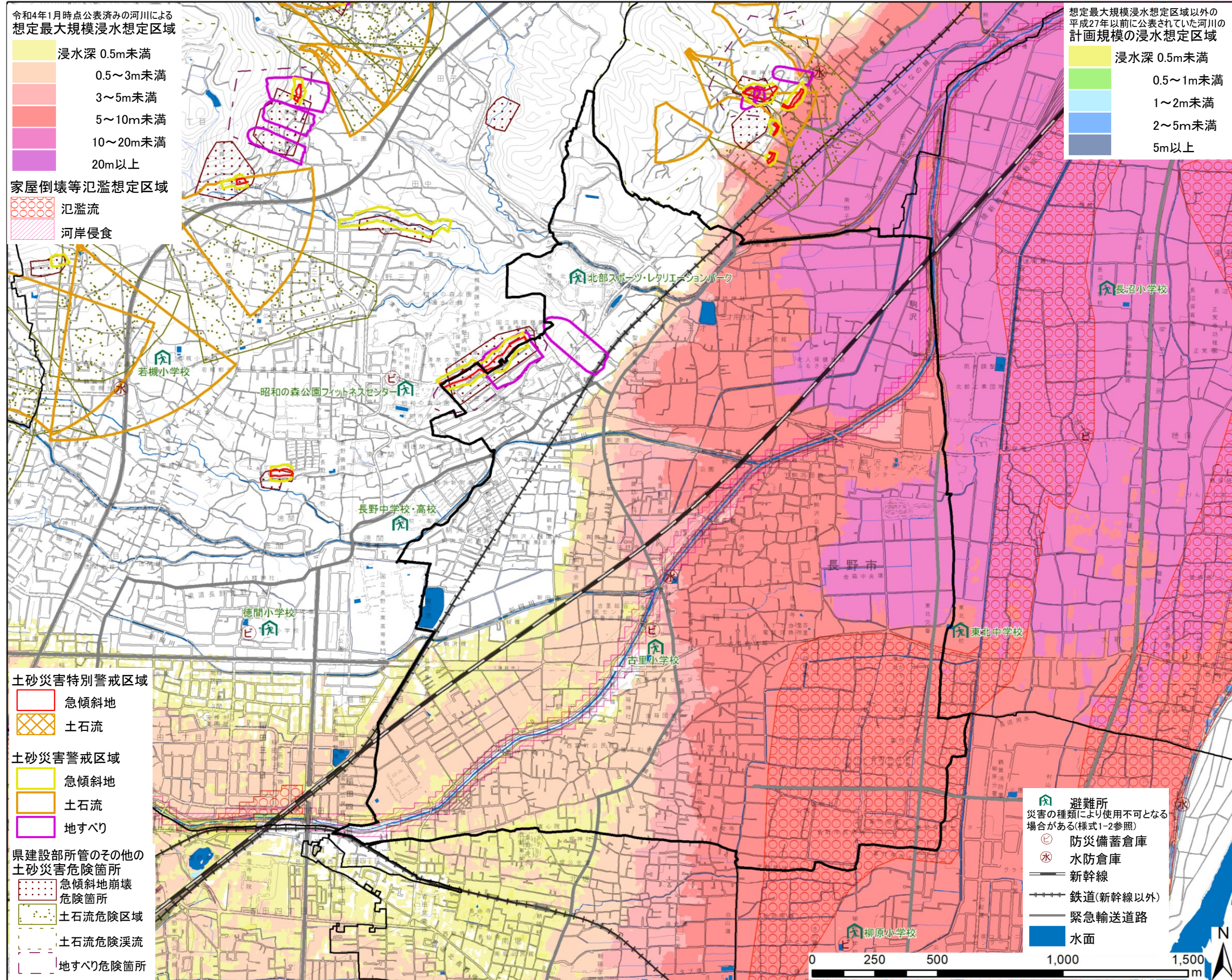
▼被害の様子

最大震度6弱の揺れや千曲川沿いの液状化、山沿いでは土砂災害による被害が予測される。全壊建物23棟(全壊率約0.4%)、死者は予測されていない。

防災アセスメント調査(水害・土砂災害)

地区名 古里

●水害・土砂災害危険箇所



▼土砂災害警戒区域

土石流	0箇所
急傾斜地	0箇所
地すべり	1箇所

▼土砂災害特別警戒区域

土石流	0箇所
急傾斜地	0箇所
地すべり	—

▼土砂危険箇所(県建設部所管)

土石流	0箇所
急傾斜地	0箇所
地すべり	1箇所

▼浸水想定区域

想定最大規模	最大20.0m
県管理9河川[計画規模]	最大2.0m

▼孤立可能性のある集落

▼災害履歴

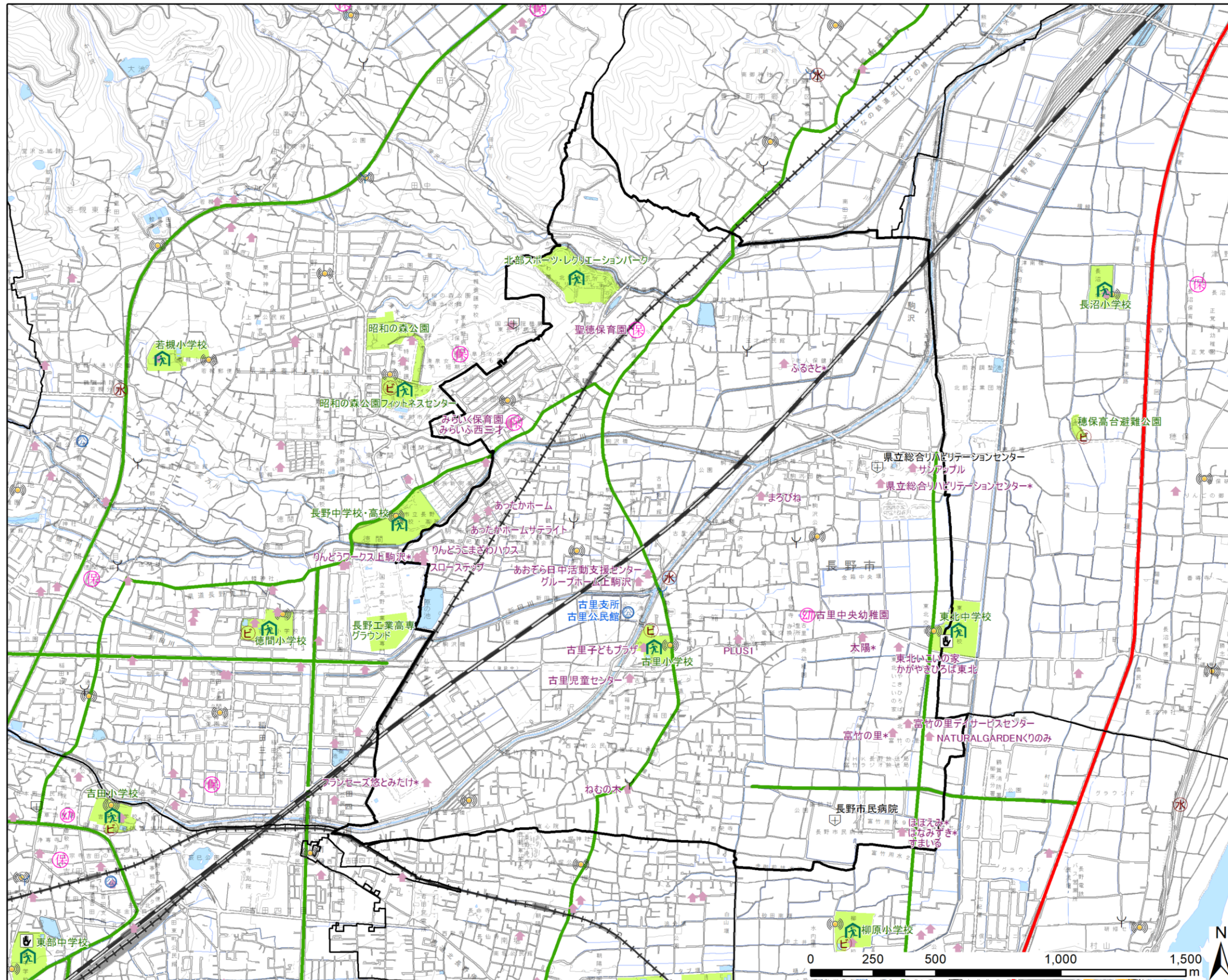
▼防災課題

西三才に急傾斜地特別警戒区域があり、地すべり等に注意する必要がある。
地区内のほとんどの箇所で浅川、千曲川などのはん濫により最大20.0m程度の浸水が想定され、避難所が浸水想定区域に囲まれた場所にあることから、安全な避難や長期避難への対応が課題である。

※ 最大規模浸水想定区域はおおよそ1000年に1回の確率の最大規模降雨による浸水状況をシミュレーションで求めたもので、令和4年1月末公表済みの結果について全て重ね合わせたものです。その他の計画規模浸水想定区域は最大規模浸水想定区域にかからない中小河川においておおよそ100年に1回の確率の降雨による浸水の状況をシミュレーションで求めたものです。想定される浸水が実際と異なる場合があります。

防災関連施設位置図

地区名 **古里**



- 凡例**
- 避難所
 - 避難場所
 - 広域避難場所
 - 防災関係機関 (国・県・市の役所等)
 - 公民館
 - 病院
 - 応急救護所設置施設
 - 消防団詰所
 - 消防団器具置場
 - 防災備蓄倉庫
 - 水防倉庫
 - 保育所施設 (保育園、認定こども園)
 - 幼稚園 (上記の保育所施設以外)
 - その他の要配慮者利用施設
[*]は複数の登録施設が存在
 - 防災行政無線
 - 水域
 - 緊急輸送道路(高速道路)
 - 緊急輸送道路(県一次)
 - 緊急輸送道路(県二次)
 - 緊急輸送道路(市)
 - 新幹線
 - 鉄道(新幹線以外)