

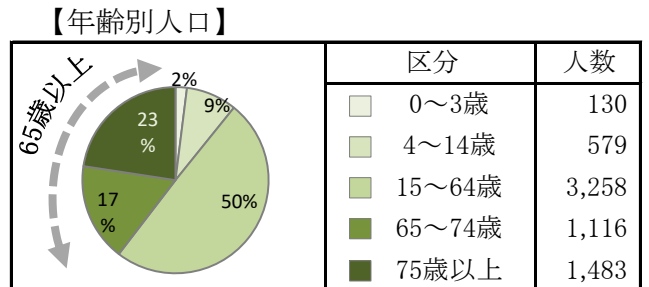
地区概況

1. 基本情報

◇人口 **6,566人**

■ 0～14歳	709人 / 11%	(12.2%)
■ 15～64歳	3,258人 / 50%	(57.8%)
■ 65歳以上	2,599人 / 40%	(30.0%)
■ 昼夜間人口比	60%	(102%)
■ 1人世帯率	18%	(27%)

※()内は市平均

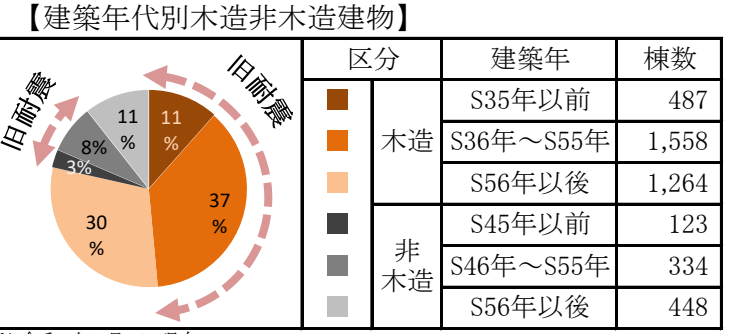


※年齢別人口・世帯数は住民基本台帳(令和3年4月1日)参照。
 ※昼夜間人口・1人世帯率は国勢調査(平成27年)と経済センサス・基礎調査(平成26年)参照。

◇世帯数 **2,798世帯**

■ 1世帯あたり人口	2.35人/世帯	(2.29人/世帯)
------------	----------	------------

※()内は市平均



◇面積 **24.77km²**

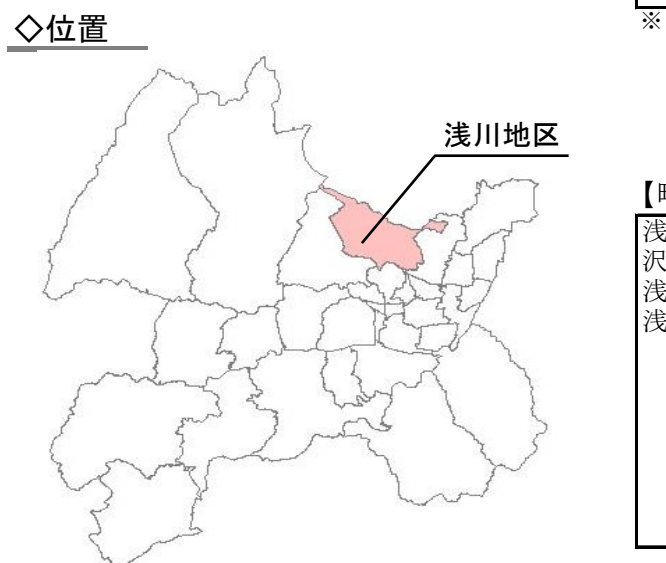
■ 人口密度	265人/km ²	(445.7人/km ²)
--------	----------------------	---------------------------

※()内は市平均

◇総建物数 **4,214棟**

■ 旧耐震基準建物	2,502棟
■ 新耐震年代の割合	41% (47%)

※()内は市平均



【町丁目・大字】

浅川東条、向去、真光寺、浅川清水、浅川一ノ瀬、浅川畑山、門沢、中曾根、北郷、三ツ出、台ヶ窪、坂中、浅川西平、浅川福岡、浅川押田、浅川西条、浅川一丁目、浅川二丁目、浅川三丁目、浅川四丁目、浅川五丁目、神楽橋、屋敷田

2. 地域の取り組み



3. 防災関連施設

◇災害対策本部(支部)

設置場所	浅川支所
------	------

◇要配慮者利用施設

保育園(認定子ども園含む)	浅川中央保育園,すずらん保育園
	浅川児童センター,浅川子どもプラザ
幼稚園	
児童福祉施設	
障害者福祉施設	メゾン浅川A,メゾン浅川B,メゾン浅川II
高齢者福祉施設	ケアハウスフォンテーヌ,ケアヒルズグランドMIRIE公園通り,博愛の園,博愛の園デイサービスセンター,ないすでいさあびす,デイサービスグランドMIRIE公園通り,グループホームあさかわ,グループホームかぐらばし
その他の施設	

◇防災備蓄倉庫

	非常食(食)	飲料水(ℓ)	トイレ(基)	毛布類(枚)	その他
浅川小学校防災倉庫	5,480	408	0	80	○
浅川支所	440	408	5	0	○
門沢公会堂	75	12	0	0	
畑山生活改善センター	75	12	0	0	
北部中学校	70	0	2	50	○

◇水防倉庫等

水防倉庫	0箇所	消防団詰所	1箇所	消防団器具置場	9箇所
------	-----	-------	-----	---------	-----

◇公民館

公民館	浅川公民館,浅川公民館分室
-----	---------------

4. 避難所・避難場所

施設名	避難所(屋内)収容人数(人)	避難場所収容人数(人)	適性				広域避難場所
			洪水等	土砂災害	地震	大規模な火事	
長野市立浅川小学校	731	4,136	○ <small>グラウンド除く</small>	○ <small>施設内</small>	○	×	
長野市立北部中学校	1,255	5,900	○ <small>グラウンド除く</small>	○	○	×	
長野市立湯谷小学校	776	5,349	○ <small>2階以上</small>	○	○	×	
長野市立長野中学校・高等学校	641	6,764	×	○	○	×	
長野市立徳間小学校	709	5,582	○	○	○	×	
長野工業高等専門学校グラウンド	0	9,270	×	○	○	×	
長野市立若槻小学校	770	4,301	○ <small>グラウンド除く</small>	×	○	×	
昭和の森公園フィットネスセンター	236	236	○	○	○	×	
昭和の森公園	0	18,256	○	○ <small>南東の一部除く</small>	○	○	
アゼリア飯綱	534	4,747	○	○	○	×	
旧芋井中学校	201	201	○	×	○	×	
長野市立芋井小学校	284	2,402	○	×	○	×	

施設名	避難所(屋内)収容人数(人)	避難場所収容人数(人)	適性				広域避難場所
			洪水等	土砂災害	地震	大規模な火事	

※1 避難所の収容人数は一人当たり3㎡、避難場所の収容人数は一人当たり2㎡で算出

5. 孤立集落(地震)

集落名	想定地震	
	長野盆地西縁断層	糸魚川-静岡断層(全体)
東条	●	
伺去	●	
真光寺	●	
清水	●	●
畑山	●	
門沢	●	●
本郷	●	
三ツ出	●	●
台ヶ窪	●	
坂中	●	
西平	●	
福岡	●	

集落名	想定地震	
	長野盆地西縁断層	糸魚川-静岡断層(全体)

集落名	想定地震	
	長野盆地西縁断層	糸魚川-静岡断層(全体)

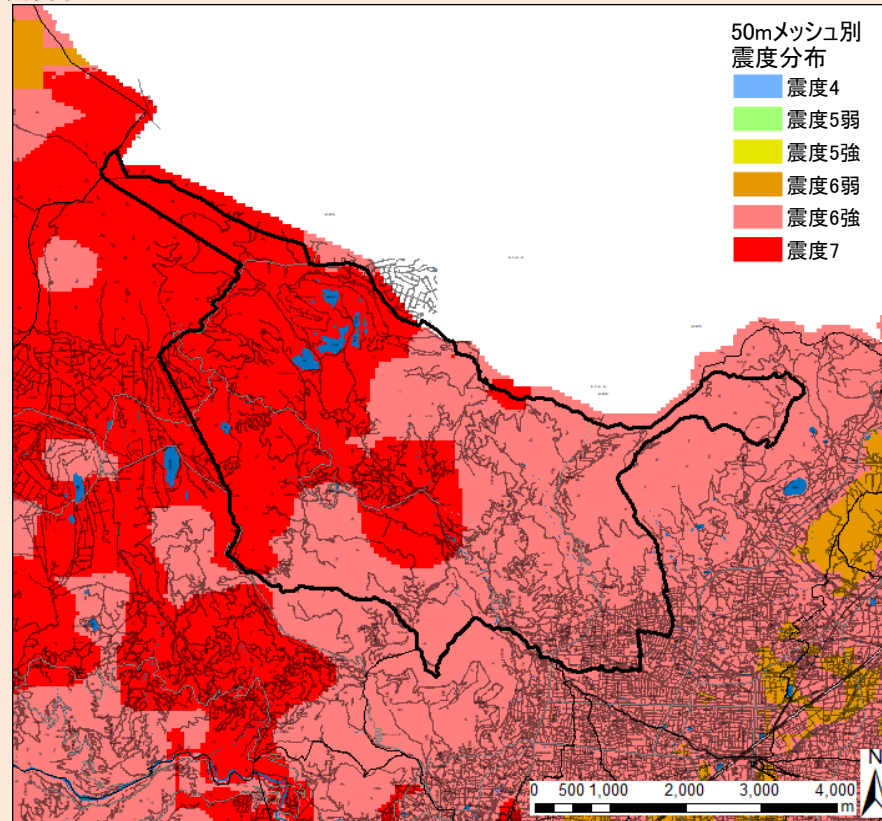
※ ●は地震により孤立する可能性あり

防災アセスメント調査（地震）

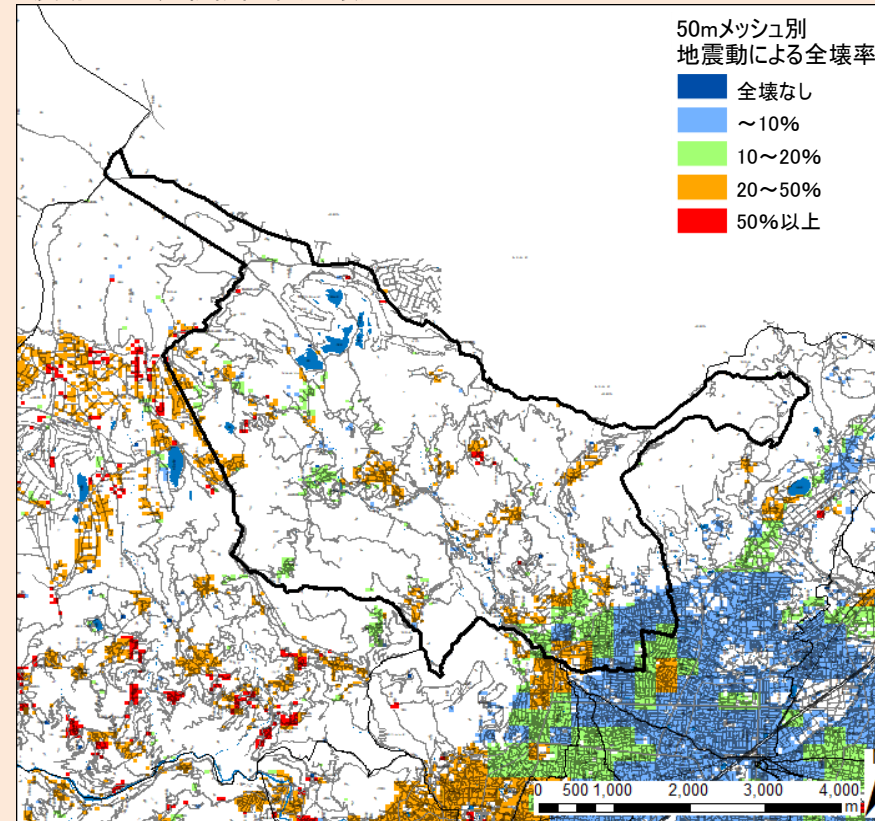
地区名 **浅川**

長野盆地西縁断層

●震度予測図



●地震動による建物被害率(全壊)



●地震被害予測結果

▼地震動

震度	震度6強～震度7
----	----------

▼建物被害

	棟数	割合
全壊	665棟	15.8%
半壊	709棟	16.8%

▼火災被害数(冬の18時の場合)

	件数	割合
全出火件数	2件	0.0%
炎上出火件数	1件	0.0%
残出火件数	1件	0.0%
焼失棟数	0棟	0.0%

▼人的被害(冬の18時の場合)

	人数	割合
死者	40人	0.6%
負傷者	221人	3.4%
重傷者	121人	1.8%
自力脱出困難者	71人	1.1%
避難者(1日後)	1,180人	18.0%
避難者(2日後)	2,269人	34.6%
避難者(1週間後)	1,960人	29.9%
避難者(1ヶ月後)	1,867人	28.4%

▼ライフライン被害

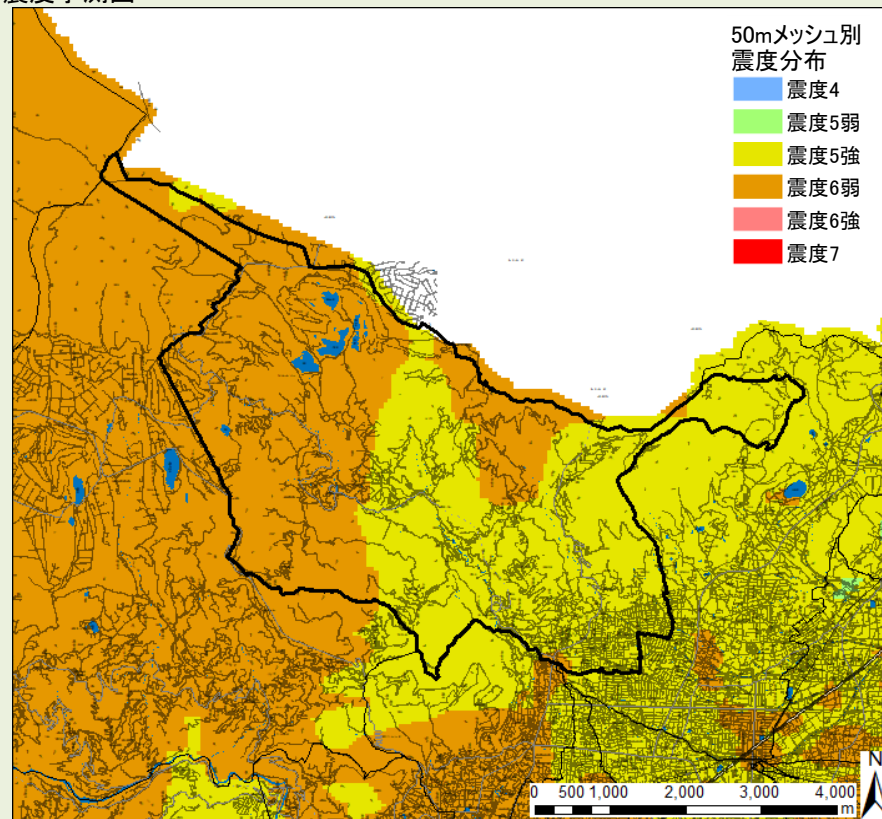
上水道管被害	10箇所	
都市ガス停止戸数(直後)	699戸	

▼被害の様子

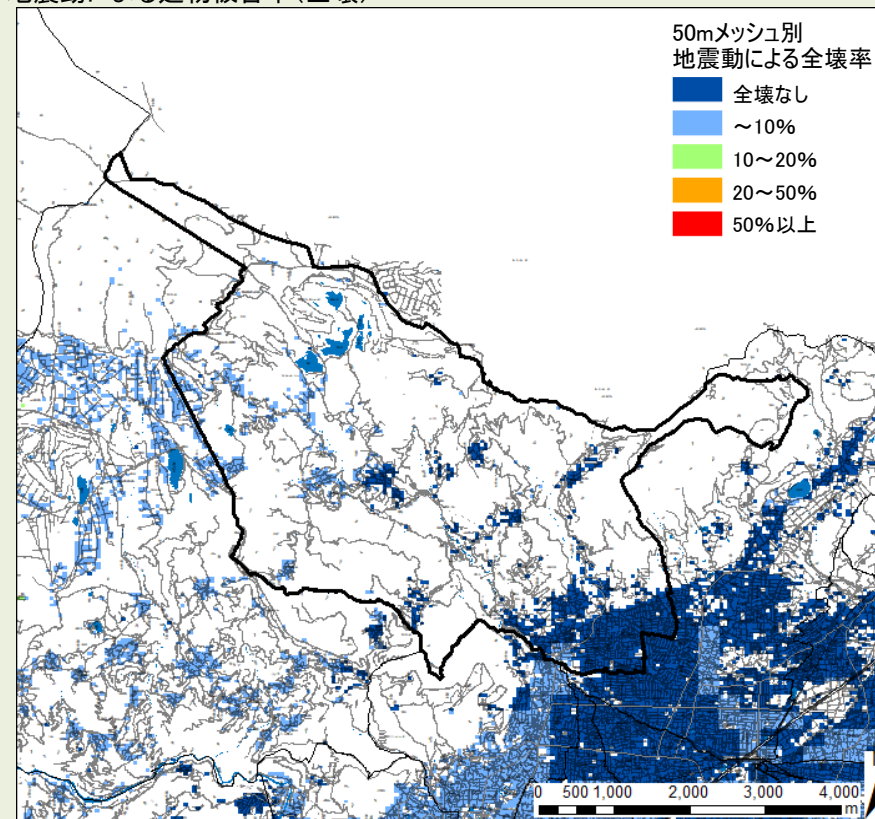
最大震度7の強い揺れや土砂災害によって、全壊建物約670棟（全壊率約16%）、40名の死者が予測される。西部の山地では、集落の孤立が予測される。

糸魚川-静岡構造線断層帯(全体)

●震度予測図



●地震動による建物被害率(全壊)



●地震被害予測結果

▼地震動

震度	震度5強～震度6弱
----	-----------

▼建物被害

	棟数	割合
全壊	10棟	0.2%
半壊	70棟	1.7%

▼火災被害数(冬の18時の場合)

	件数	割合
全出火件数	0件	0.0%
炎上出火件数	0件	0.0%
残出火件数	0件	0.0%
焼失棟数	0棟	0.0%

▼人的被害(冬の18時の場合)

	人数	割合
死者	1人	0.0%
負傷者	8人	0.1%
重傷者	0人	0.0%
自力脱出困難者	0人	0.0%
避難者(1日後)	30人	0.5%
避難者(2日後)	613人	9.3%
避難者(1週間後)	362人	5.5%
避難者(1ヶ月後)	225人	3.4%

▼ライフライン被害

上水道管被害	2箇所	
都市ガス停止戸数(直後)	0戸	

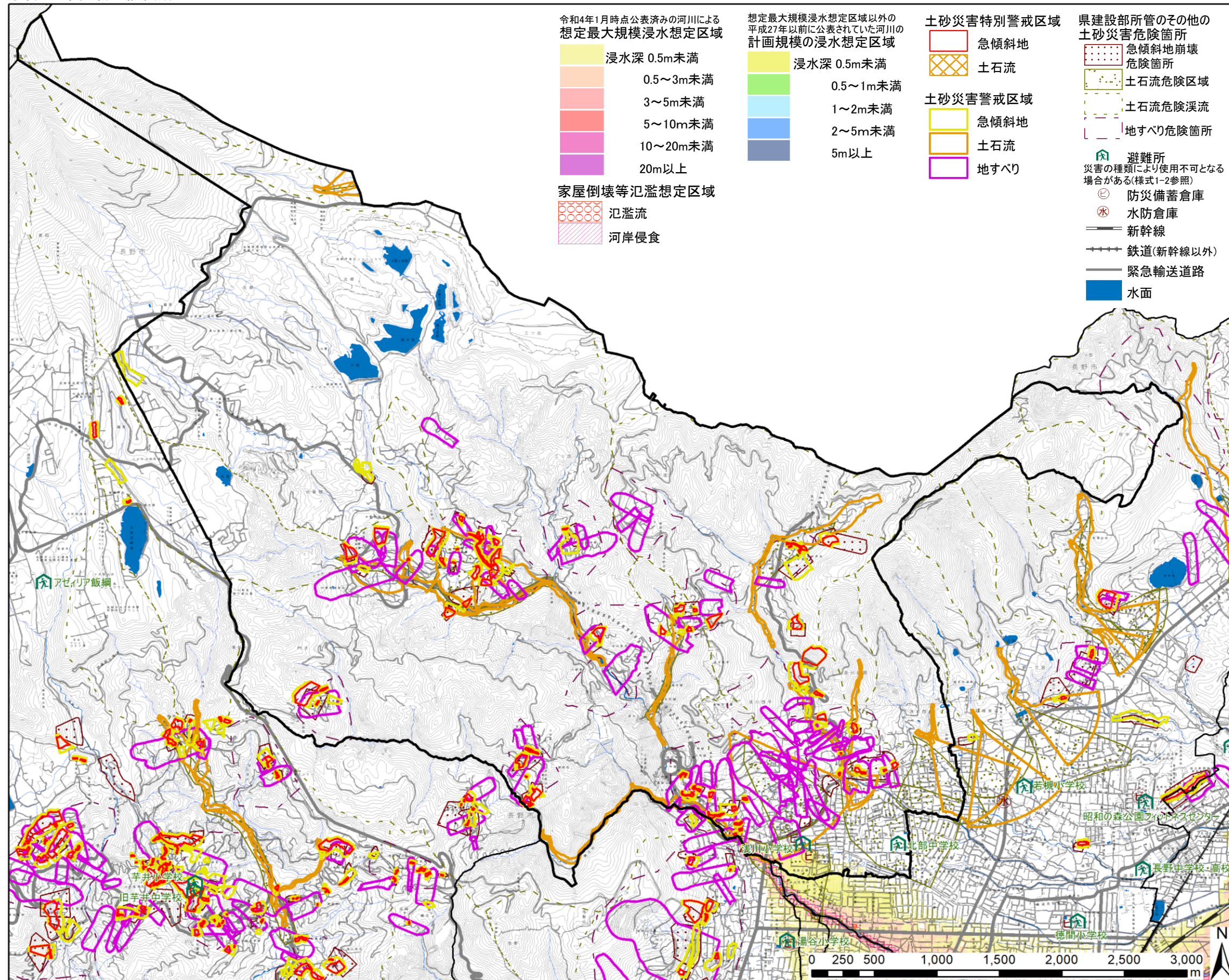
▼被害の様子

最大震度6弱の揺れや土砂災害により、全壊建物10棟（全壊率約0.2%）、1名の死者が予測される。

防災アセスメント調査(水害・土砂災害)

地区名 **浅川**

●水害・土砂災害危険箇所



▼土砂災害警戒区域

土石流	8箇所
急傾斜地	49箇所
地すべり	14箇所

▼土砂災害特別警戒区域

土石流	3箇所
急傾斜地	39箇所
地すべり	—

▼土砂危険箇所(県建設部所管)

土石流	9箇所
急傾斜地	35箇所
地すべり	12箇所

▼浸水想定区域

想定最大規模	最大3.0m
県管理9河川[計画規模]	最大0.5m

▼孤立可能性のある集落

東条	
伺去	
真光寺	
清水	
畑山	
門沢	
本郷	
三ツ出	
台ヶ窪	
坂中	
西平	
福岡	

▼災害履歴

▼防災課題

地区内ほぼ全域に、土砂災害の警戒区域、危険箇所があり、警戒が必要である。早期避難への対応が課題である。

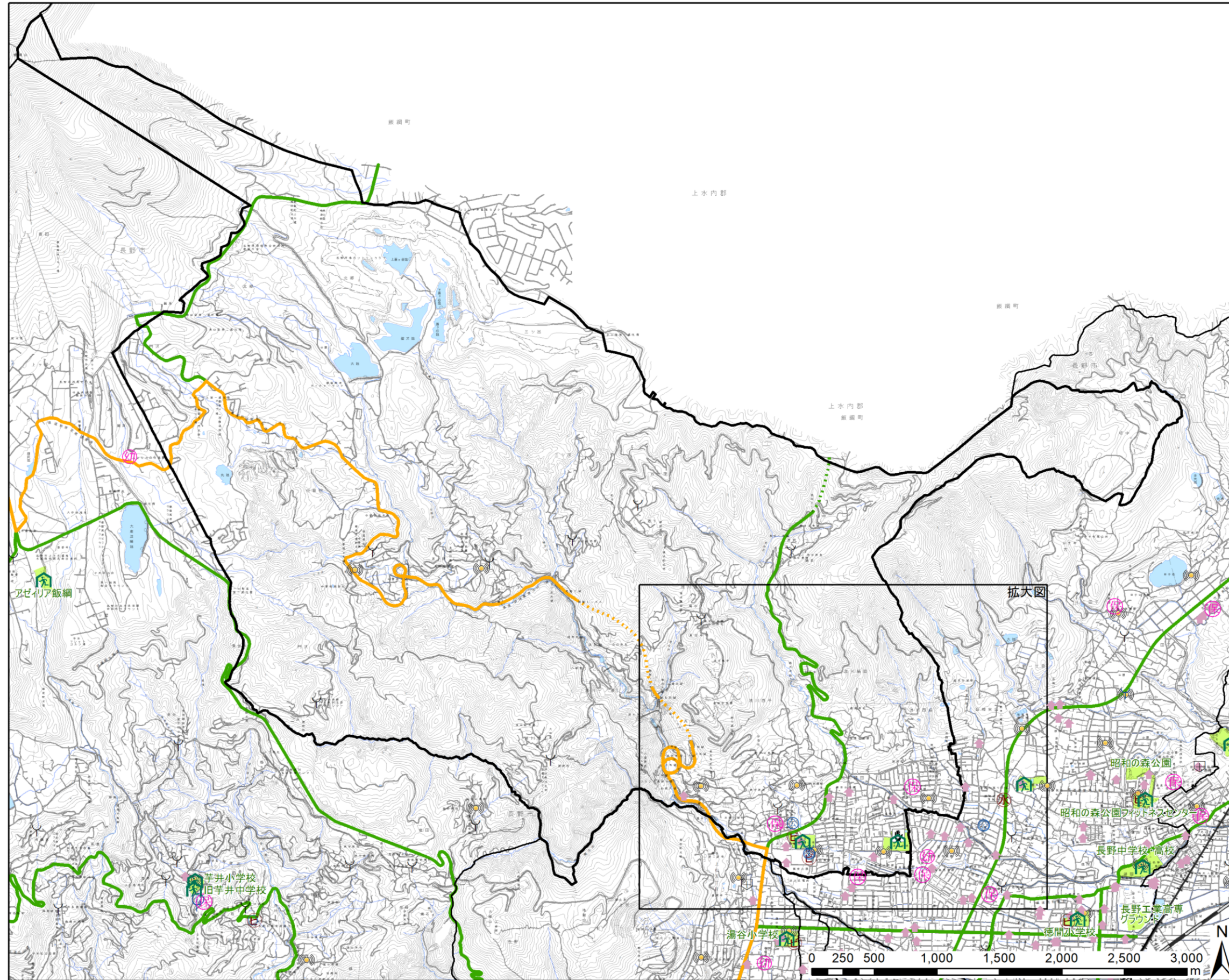
風水害により東条、12集落で孤立の可能性があり長期避難への対応が必要である。

南部で浅川による最大3.0mの浸水が想定され、安全な避難への対応が課題である。

※ 最大規模浸水想定区域はおおよそ100年に1回の確率の最大規模降雨による浸水状況をシミュレーションで求めたもので、令和4年1月末公表済みの結果について全て重ね合わせたものです。その他の計画規模浸水想定区域は最大規模浸水想定区域にかからない中小河川においておおよそ100年に1回の確率の降雨による浸水の状況をシミュレーションで求めたものです。想定される浸水が実際と異なる場合があります。

防災関連施設位置図

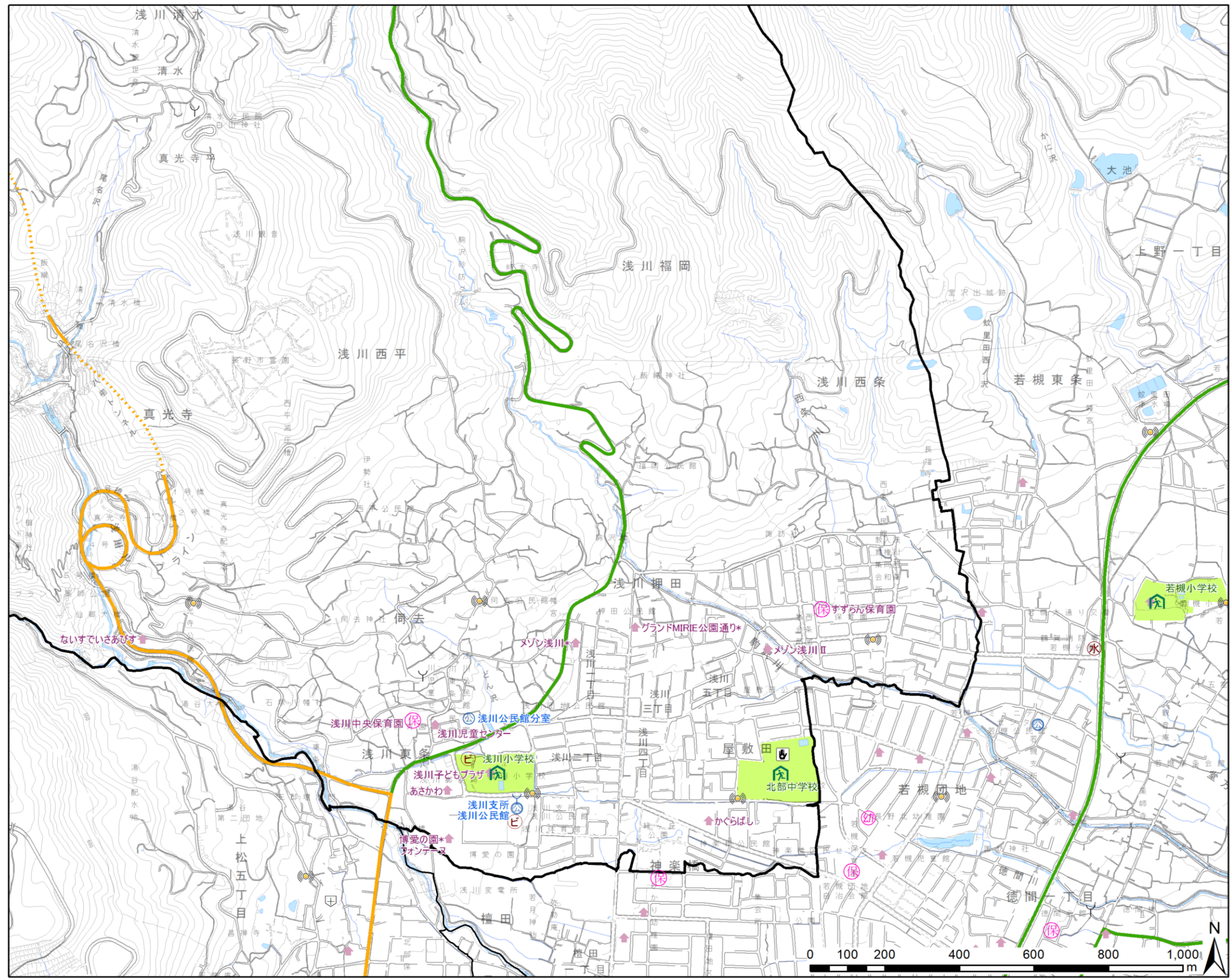
地区名 **浅川**



- 凡例**
- 避難所
 - 避難場所
 - 広域避難場所
 - 防災関係機関 (国・県・市の役所等)
 - 公民館
 - 病院
 - 応急救護所設置施設
 - 消防団詰所
 - 消防団器具置場
 - 防災備蓄倉庫
 - 水防倉庫
 - 保育所施設 (保育園、認定こども園)
 - 幼稚園 (上記の保育所施設以外)
 - その他の要配慮者利用施設
[*]は複数の登録施設が存在
 - 防災行政無線
 - 水域
 - 緊急輸送道路(高速道路)
 - 緊急輸送道路(県一次)
 - 緊急輸送道路(県二次)
 - 緊急輸送道路(市)
 - 新幹線
 - 鉄道(新幹線以外)

防災関連施設位置図（拡大図）

地区名 **浅川**



- 凡例**
- 避難所
 - 避難場所
 - 広域避難場所
 - 防災関係機関（国・県・市の役所等）
 - 公民館
 - 病院
 - 応急救護所設置施設
 - 消防団詰所
 - 消防団器具置場
 - 防災備蓄倉庫
 - 水防倉庫
 - 保育所施設（保育園、認定こども園）
 - 幼稚園（上記の保育所施設以外）
 - その他の要配慮者利用施設
[*]は複数の登録施設が存在
 - 防災行政無線
 - 水域
 - 緊急輸送道路（高速道路）
 - 緊急輸送道路（県一次）
 - 緊急輸送道路（県二次）
 - 緊急輸送道路（市）
 - 新幹線
 - 鉄道（新幹線以外）