



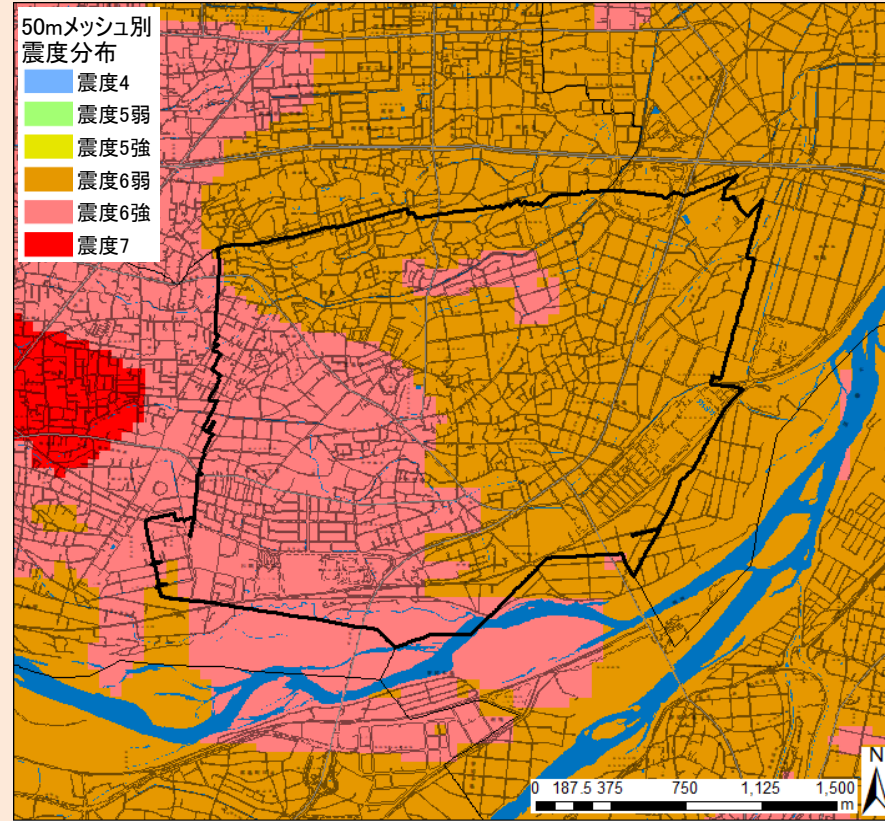


# 防災アセスメント調査（地震）

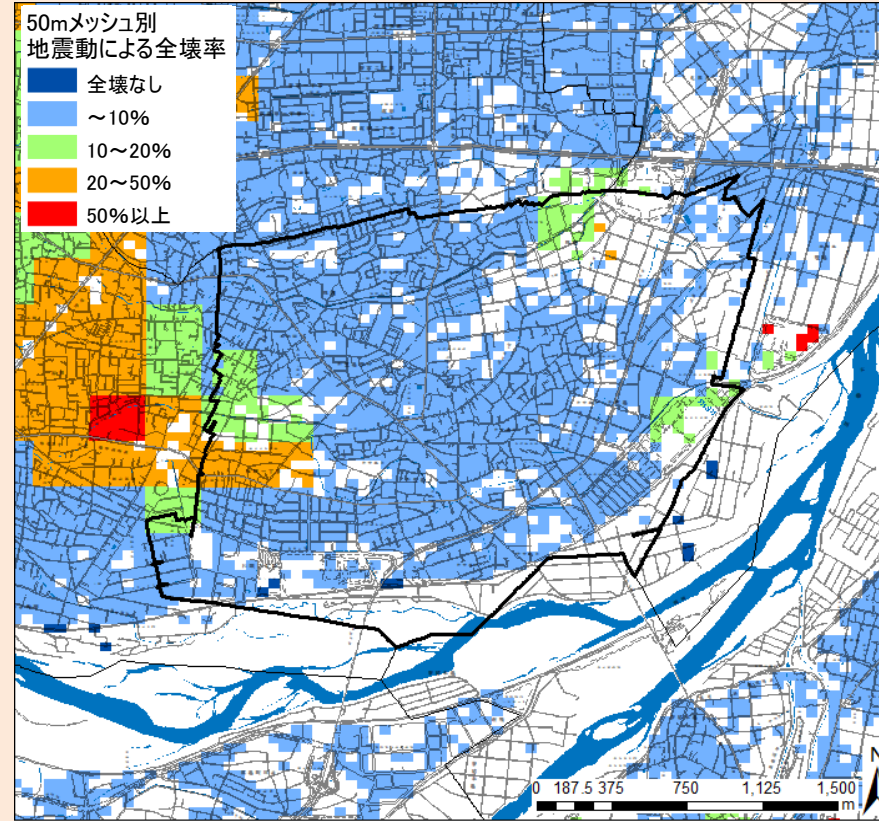
地区名 **大豆島**

## 長野盆地西縁断層

### ●震度予測図



### ●地震動による建物被害率(全壊)



### ●地震被害予測結果

#### ▼地震動

震度	震度6弱～震度6強
----	-----------

#### ▼建物被害

全壊	290棟	4.7%
半壊	638棟	10.4%

#### ▼火災被害数(冬の18時の場合)

全出火件数	1件	0.0%
炎上出火件数	1件	0.0%
残出火件数	1件	0.0%
焼失棟数	0棟	0.0%

#### ▼人的被害(冬の18時の場合)

死者	17人	0.1%
負傷者	150人	1.2%
重傷者	52人	0.4%
自力脱出困難者	59人	0.5%
避難者(1日後)	769人	6.1%
避難者(2日後)	3,169人	25.1%
避難者(1週間後)	2,489人	19.7%
避難者(1ヶ月後)	2,284人	18.1%

#### ▼ライフライン被害

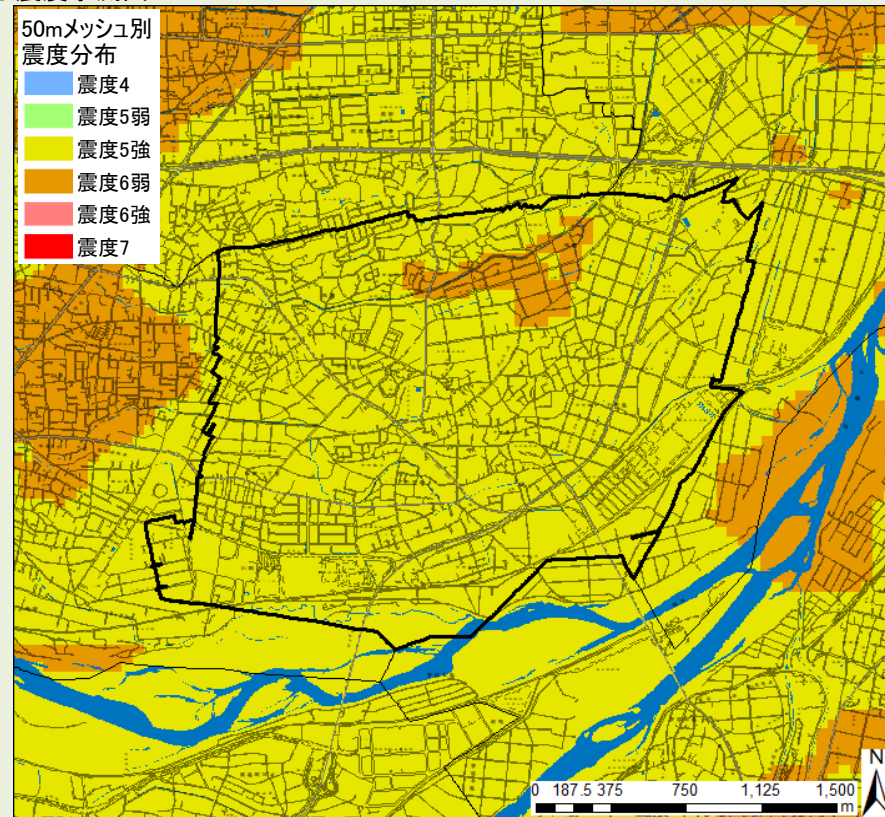
上水道管被害	14箇所	
都市ガス停止戸数(直後)	588戸	

#### ▼被害の様子

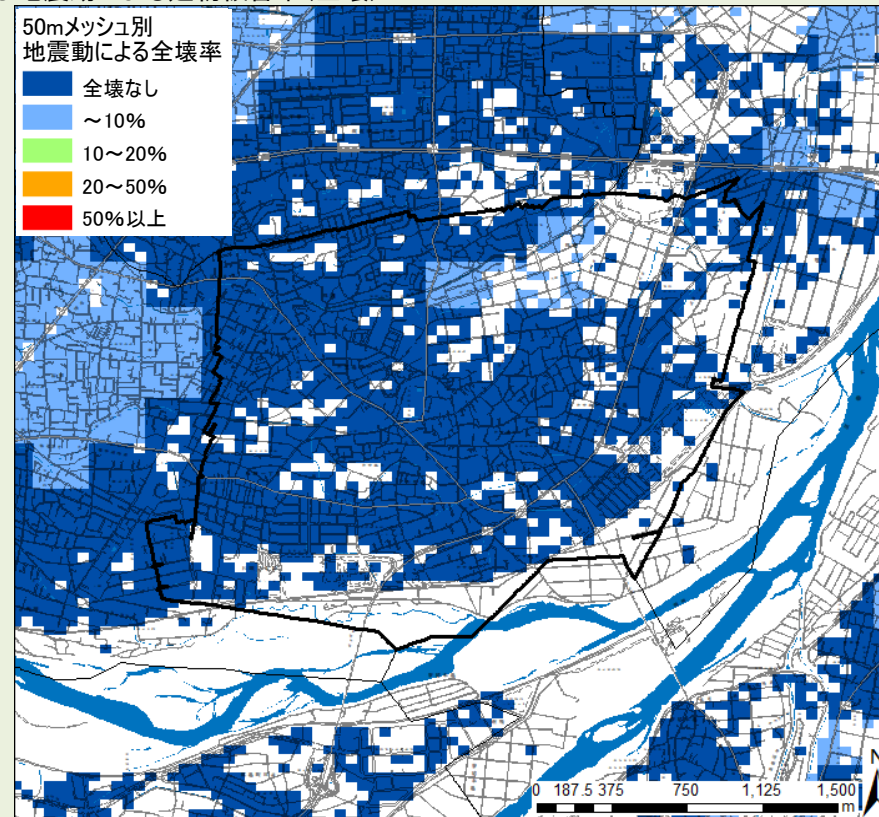
最大震度6強の揺れと液状化により、全壊建物約290棟(全壊率約5%)、17名の死者が予測される。

## 糸魚川-静岡構造線断層帯(全体)

### ●震度予測図



### ●地震動による建物被害率(全壊)



### ●地震被害予測結果

#### ▼地震動

震度	震度5強～震度6弱
----	-----------

#### ▼建物被害

全壊	2棟	0.0%
半壊	60棟	1.0%

#### ▼火災被害数(冬の18時の場合)

全出火件数	0件	0.0%
炎上出火件数	0件	0.0%
残出火件数	0件	0.0%
焼失棟数	0棟	0.0%

#### ▼人的被害(冬の18時の場合)

死者	0人	0.0%
負傷者	7人	0.1%
重傷者	0人	0.0%
自力脱出困難者	0人	0.0%
避難者(1日後)	20人	0.2%
避難者(2日後)	1,147人	9.1%
避難者(1週間後)	663人	5.2%
避難者(1ヶ月後)	398人	3.1%

#### ▼ライフライン被害

上水道管被害	3箇所	
都市ガス停止戸数(直後)	0戸	

#### ▼被害の様子

最大震度は6弱。液状化により、全壊建物2棟(全壊率約0%)、死者は予測されていない。

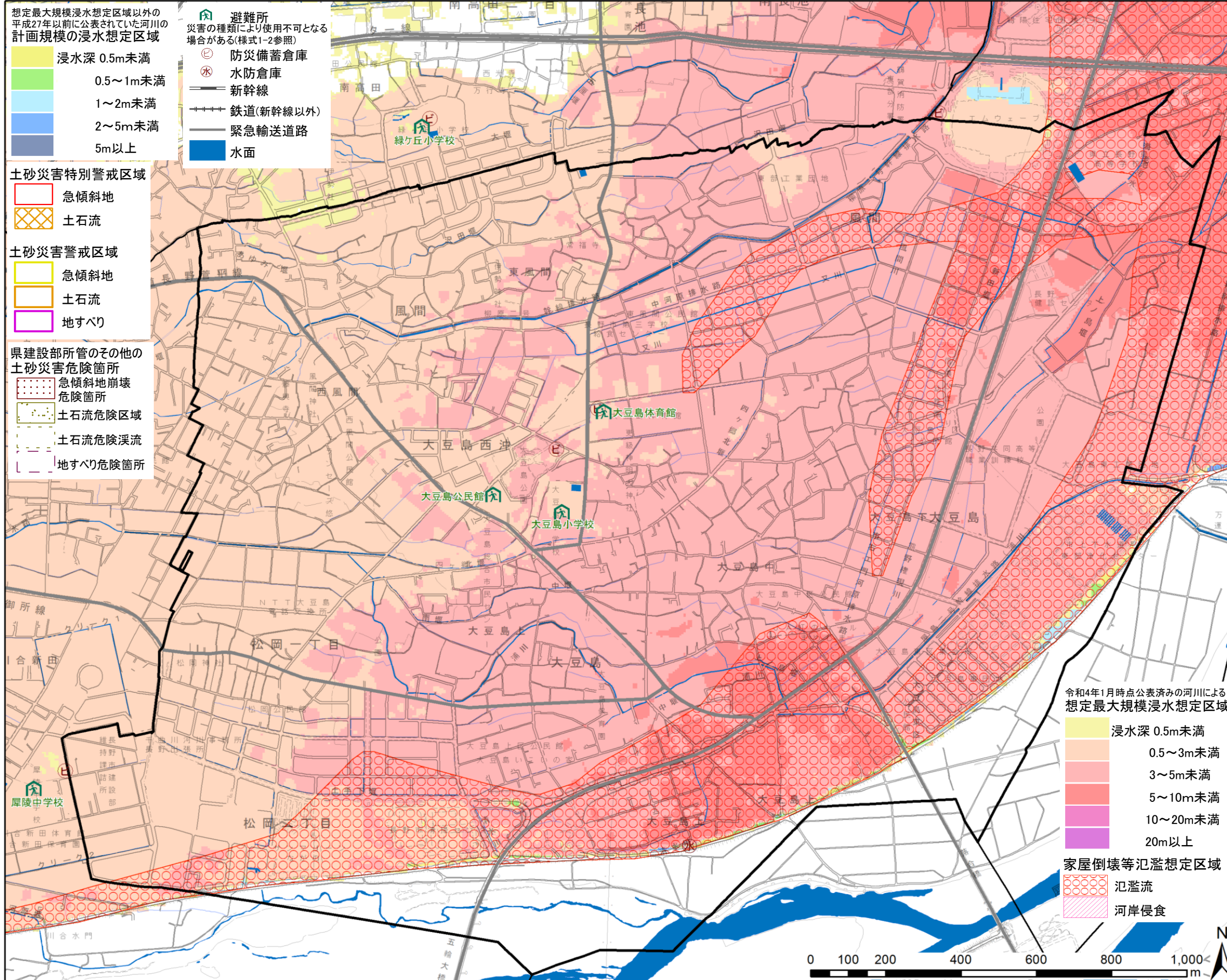
# 防災アセスメント調査(水害・土砂災害)

地区名 **大豆島**

## ●水害・土砂災害危険箇所

想定最大規模浸水想定区域以外の平成27年以前に公表されていた河川の計画規模の浸水想定区域

- 浸水深 0.5m未満
  - 0.5～1m未満
  - 1～2m未満
  - 2～5m未満
  - 5m以上
- 避難所
  - 防災備蓄倉庫
  - 水防倉庫
  - 新幹線
  - 鉄道(新幹線以外)
  - 緊急輸送道路
  - 水面
- 土砂災害特別警戒区域**
    - 急傾斜地
    - 土石流
  - 土砂災害警戒区域**
    - 急傾斜地
    - 土石流
    - 地すべり
  - 県建設部所管のその他の土砂災害危険箇所**
    - 急傾斜地崩壊危険箇所
    - 土石流危険区域
    - 土石流危険渓流
    - 地すべり危険箇所



## ▼土砂災害警戒区域

土石流	0箇所
急傾斜地	0箇所
地すべり	0箇所

## ▼土砂災害特別警戒区域

土石流	0箇所
急傾斜地	0箇所
地すべり	—

## ▼土砂危険箇所(県建設部所管)

土石流	0箇所
急傾斜地	0箇所
地すべり	0箇所

## ▼浸水想定区域

想定最大規模	最大10.0m

## ▼孤立可能性のある集落


## ▼災害履歴

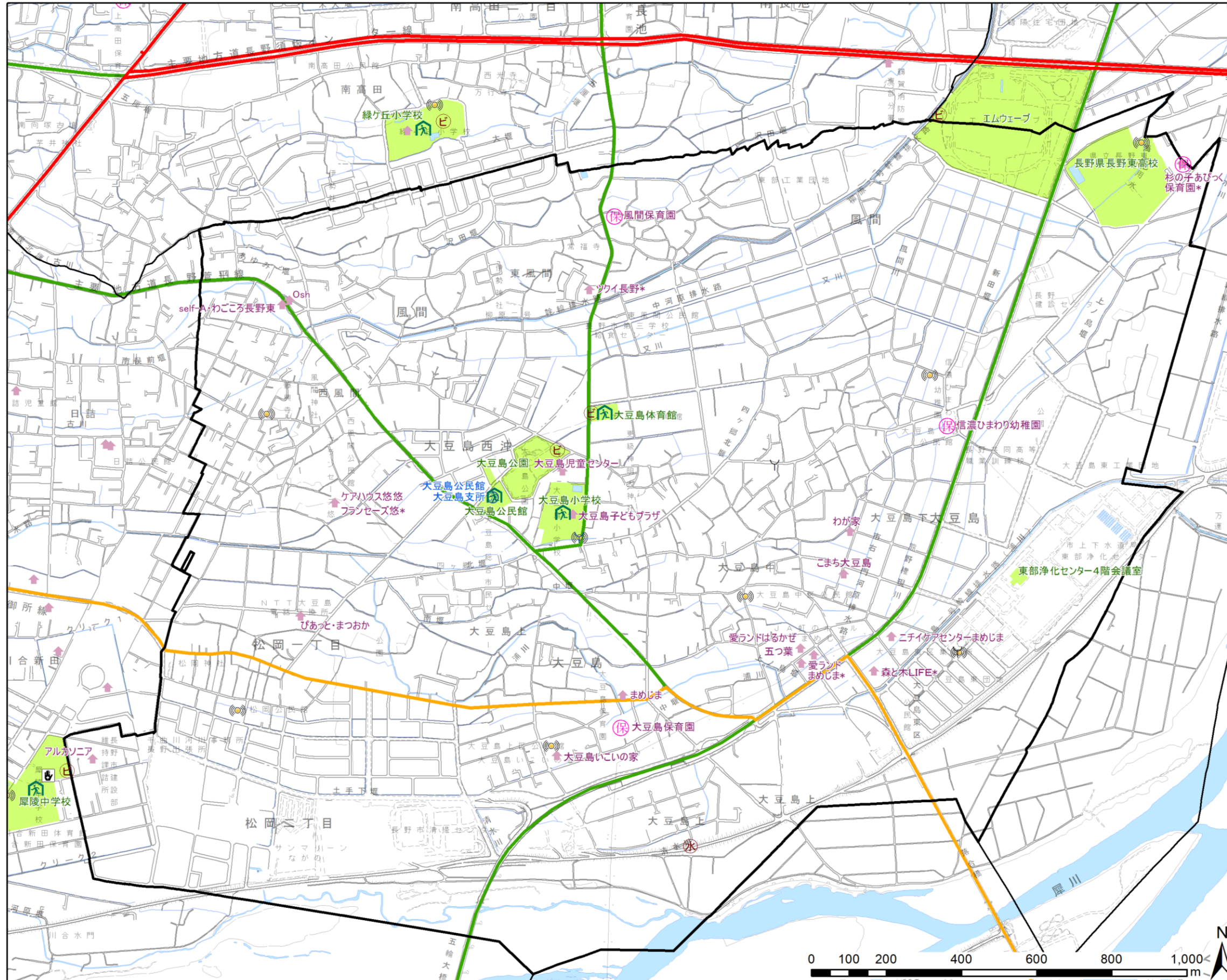

## ▼防災課題

土砂災害の警戒区域・危険箇所は無く、土砂災害被害はほとんど無いものと考えられる。  
地区内のほとんどの箇所で千曲川・犀川のはん濇により最大10.0m程度の浸水が想定され、避難所も浸水想定区域内にあることから、安全な避難や長期避難への対応が課題である。

※ 最大規模浸水想定区域はおよそ100年に1回の確率の最大規模降雨による浸水状況をシミュレーションで求めたもので、令和4年1月末公表済みの結果について全て重ね合わせたものです。その他の計画規模浸水想定区域は最大規模浸水想定区域にかからない中小河川においておよそ100年に1回の確率の降雨による浸水の状況をシミュレーションで求めたものです。想定される浸水が実際と異なる場合があります。

# 防災関連施設位置図

地区名 **大豆島**



- 凡例**
- 避難所
  - 避難場所
  - 広域避難場所
  - 防災関係機関 (国・県・市の役所等)
  - 公民館
  - 病院
  - 応急救護所設置施設
  - 消防団詰所
  - 消防団器具置場
  - 防災備蓄倉庫
  - 水防倉庫
  - 保育所施設 (保育園、認定こども園)
  - 幼稚園 (上記の保育所施設以外)
  - その他の要配慮者利用施設 (\*は複数の登録施設が存在)
  - 防災行政無線
  - 水域
  - 緊急輸送道路(高速道路)
  - 緊急輸送道路(県一次)
  - 緊急輸送道路(県二次)
  - 緊急輸送道路(市)
  - 新幹線
  - 鉄道(新幹線以外)