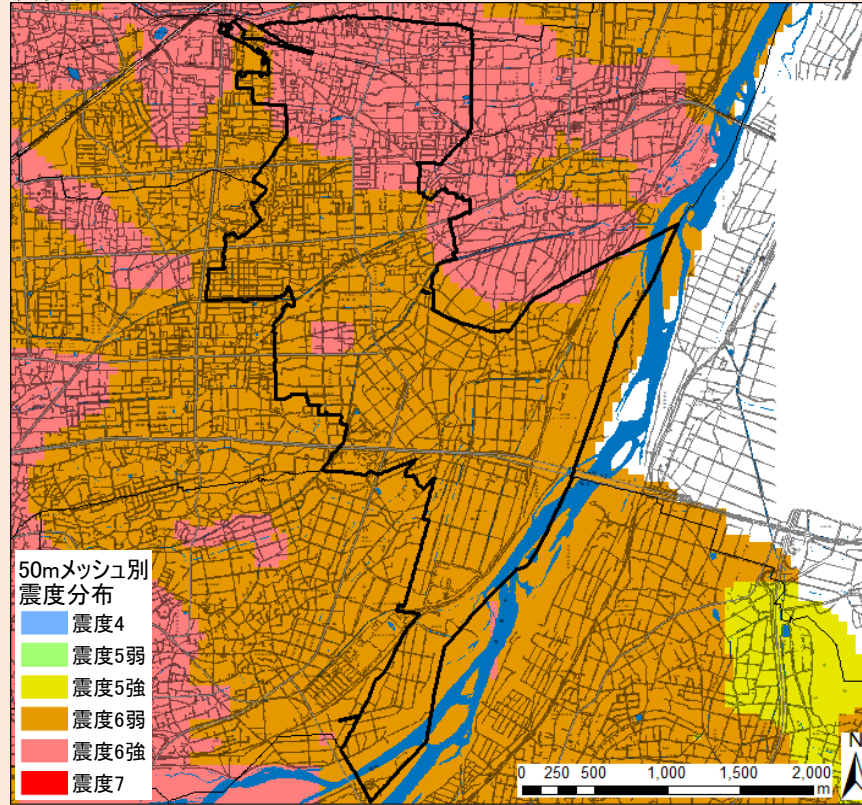


防災アセスメント調査（地震）

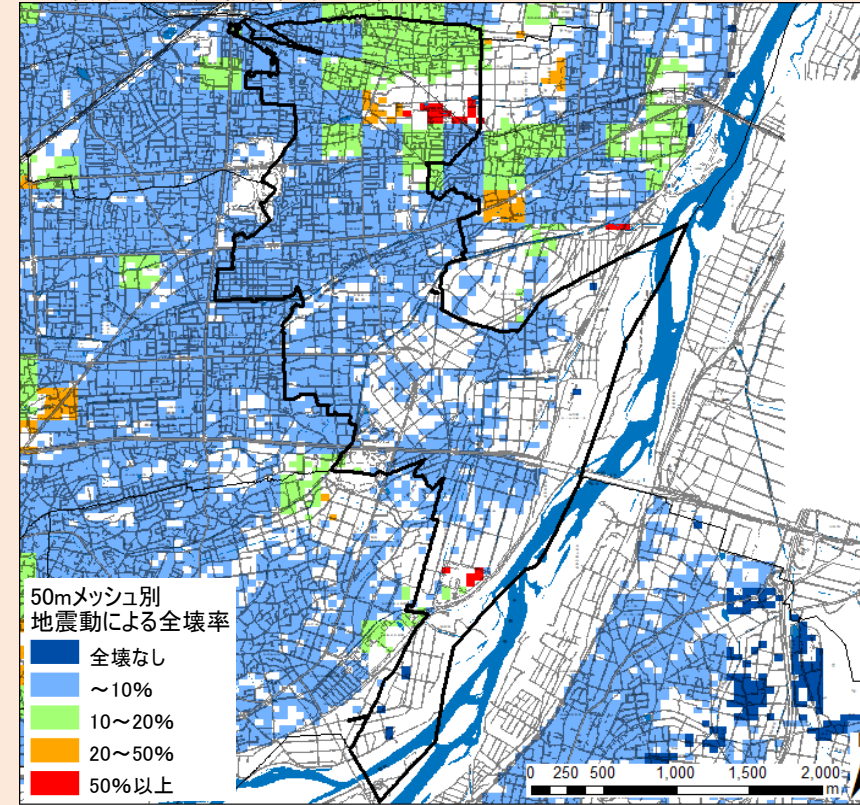
地区名 **朝陽**

長野盆地西縁断層

●震度予測図



●地震動による建物被害率(全壊)



●地震被害予測結果

▼地震動

震度	震度6弱～震度6強	
----	-----------	--

▼建物被害

全壊	407棟	5.3%
半壊	916棟	11.8%

▼火災被害数(冬の18時の場合)

全出火件数	2件	0.0%
炎上出火件数	1件	0.0%
残出火件数	1件	0.0%
焼失棟数	0棟	0.0%

▼人的被害(冬の18時の場合)

死者	20人	0.1%
負傷者	174人	1.2%
重傷者	63人	0.4%
自力脱出困難者	66人	0.4%
避難者(1日後)	1,025人	6.8%
避難者(2日後)	3,866人	25.6%
避難者(1週間後)	3,060人	20.3%
避難者(1ヶ月後)	2,818人	18.7%

▼ライフライン被害

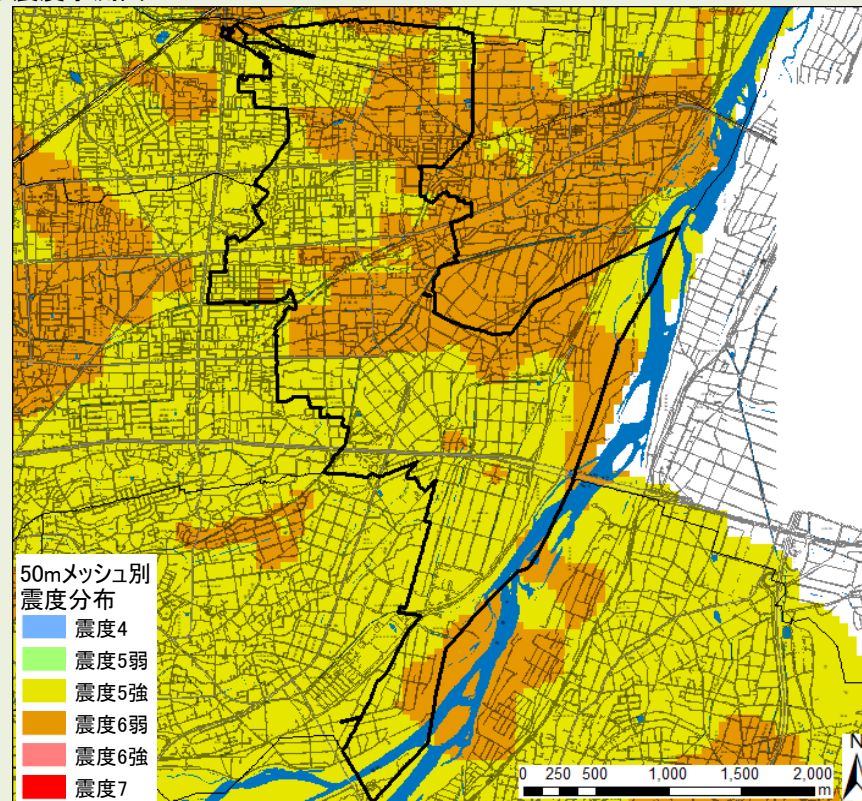
上水道管被害	19箇所	
都市ガス停止戸数(直後)	898戸	

▼被害の様子

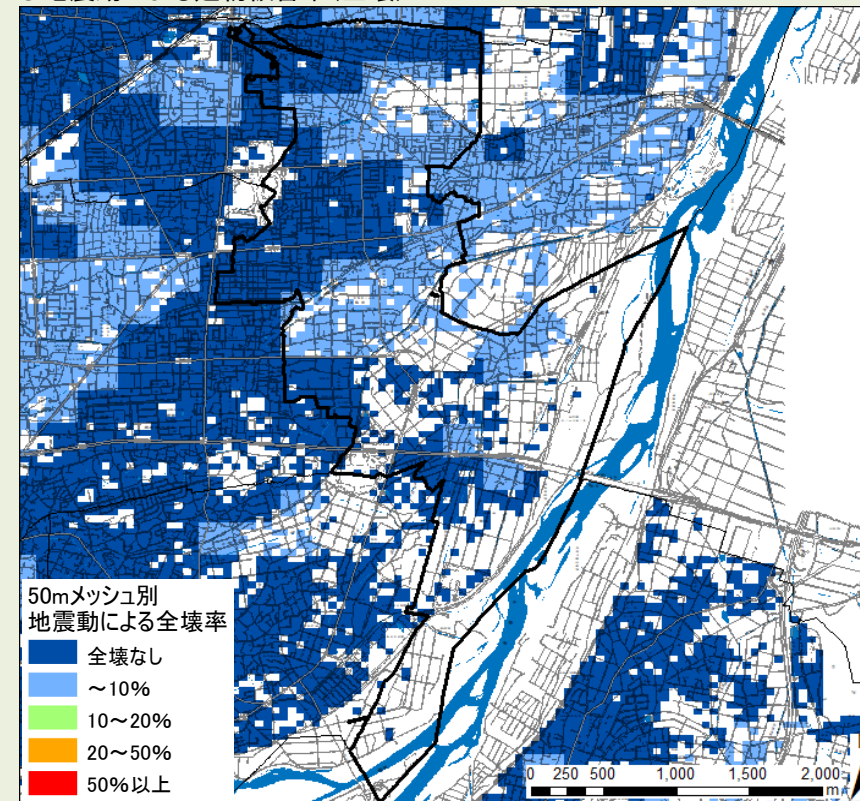
最大震度は6強、千曲川近くの低地で液状化が予測される。全壊建物約400棟(全壊率約5%)、20名の死者が予測される。

糸魚川-静岡構造線断層帯(全体)

●震度予測図



●地震動による建物被害率(全壊)



●地震被害予測結果

▼地震動

震度	震度5強～震度6弱	
----	-----------	--

▼建物被害

全壊	25棟	0.3%
半壊	234棟	3.0%

▼火災被害数(冬の18時の場合)

全出火件数	0件	0.0%
炎上出火件数	0件	0.0%
残出火件数	0件	0.0%
焼失棟数	0棟	0.0%

▼人的被害(冬の18時の場合)

死者	0人	0.0%
負傷者	17人	0.1%
重傷者	1人	0.0%
自力脱出困難者	1人	0.0%
避難者(1日後)	109人	0.7%
避難者(2日後)	1,444人	9.6%
避難者(1週間後)	870人	5.8%
避難者(1ヶ月後)	557人	3.7%

▼ライフライン被害

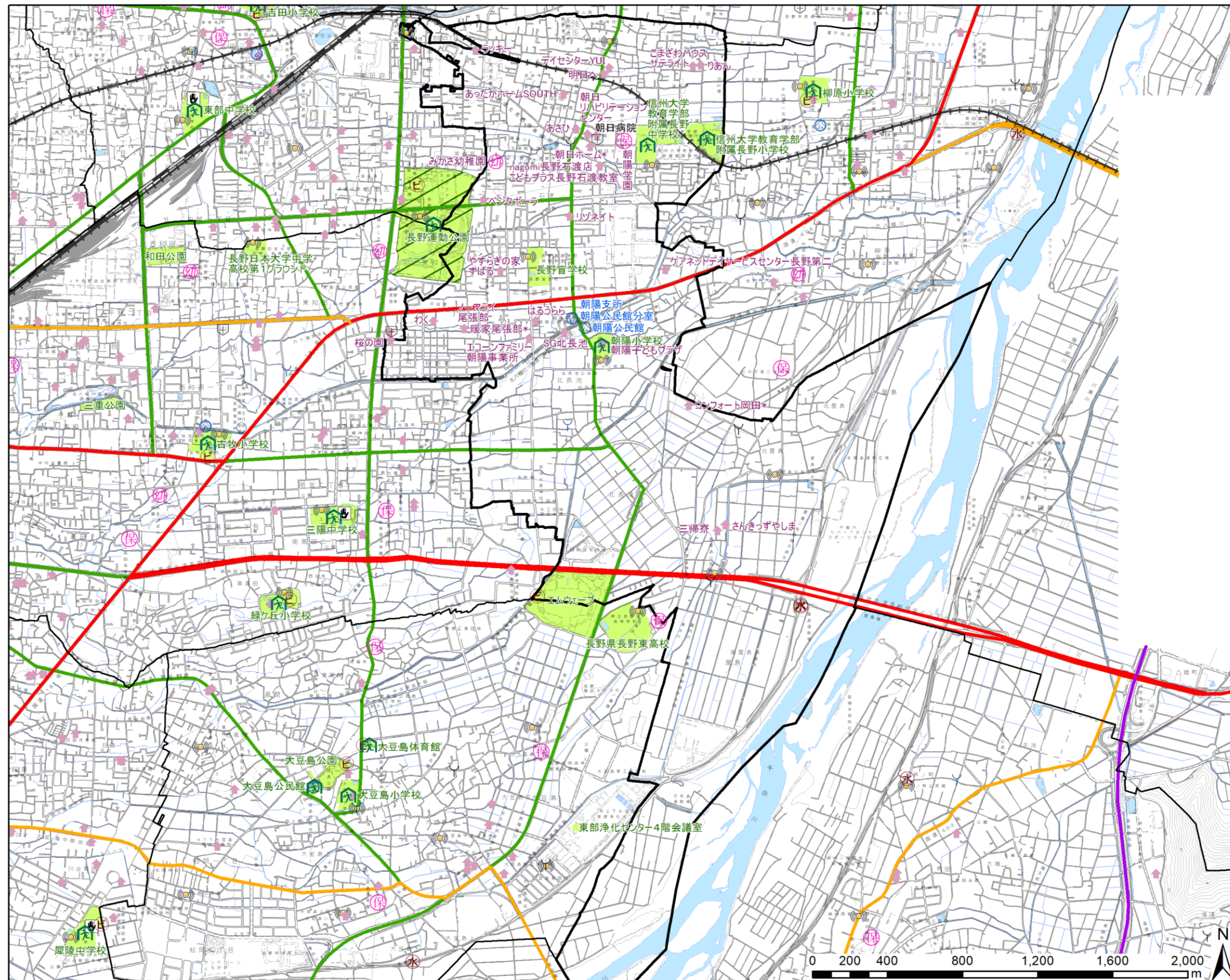
上水道管被害	3箇所	
都市ガス停止戸数(直後)	0戸	

▼被害の様子

最大震度6弱の揺れや千曲川沿いの液状化により、全壊建物25棟(全壊率約0.3%)、死者は予測されていない。

防災関連施設位置図

地区名 **朝陽**



- 凡例**
- 避難所
 - 避難場所
 - 広域避難場所
 - 防災関係機関 (国・県・市の役所等)
 - 公民館
 - 病院
 - 応急救護所設置施設
 - 消防団詰所
 - 消防団器具置場
 - 防災備蓄倉庫
 - 水防倉庫
 - 保育所施設 (保育園、認定こども園)
 - 幼稚園 (上記の保育所施設以外)
 - その他の要配慮者利用施設
[*]は複数の登録施設が存在
 - 防災行政無線
 - 水域
 - 緊急輸送道路(高速道路)
 - 緊急輸送道路(県一次)
 - 緊急輸送道路(県二次)
 - 緊急輸送道路(市)
 - 新幹線
 - 鉄道(新幹線以外)