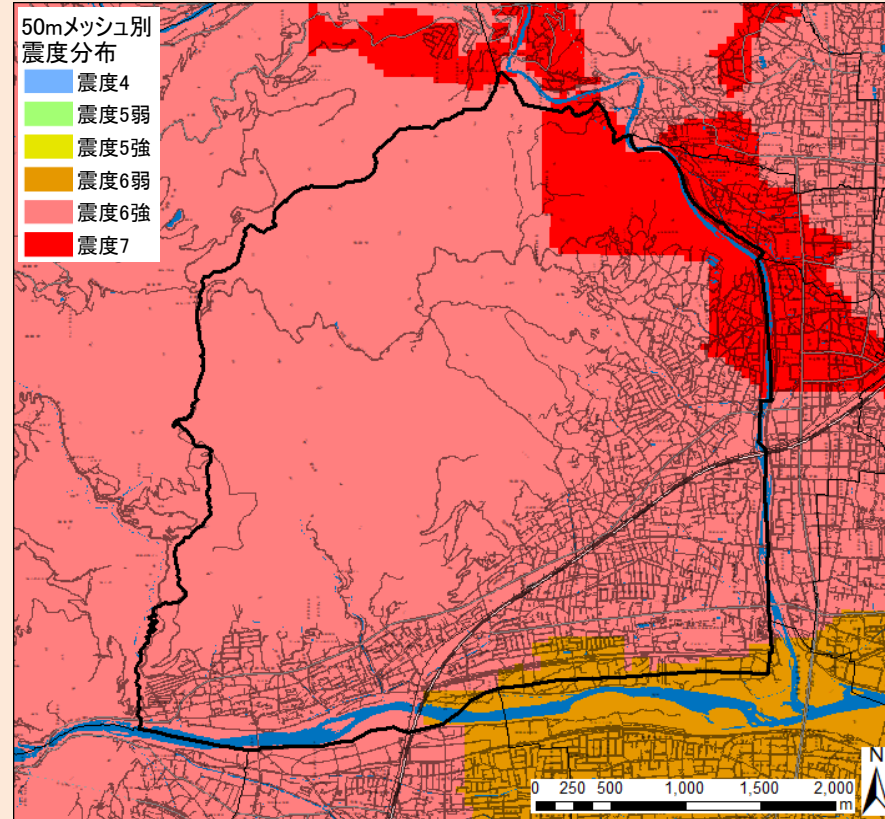


防災アセスメント調査（地震）

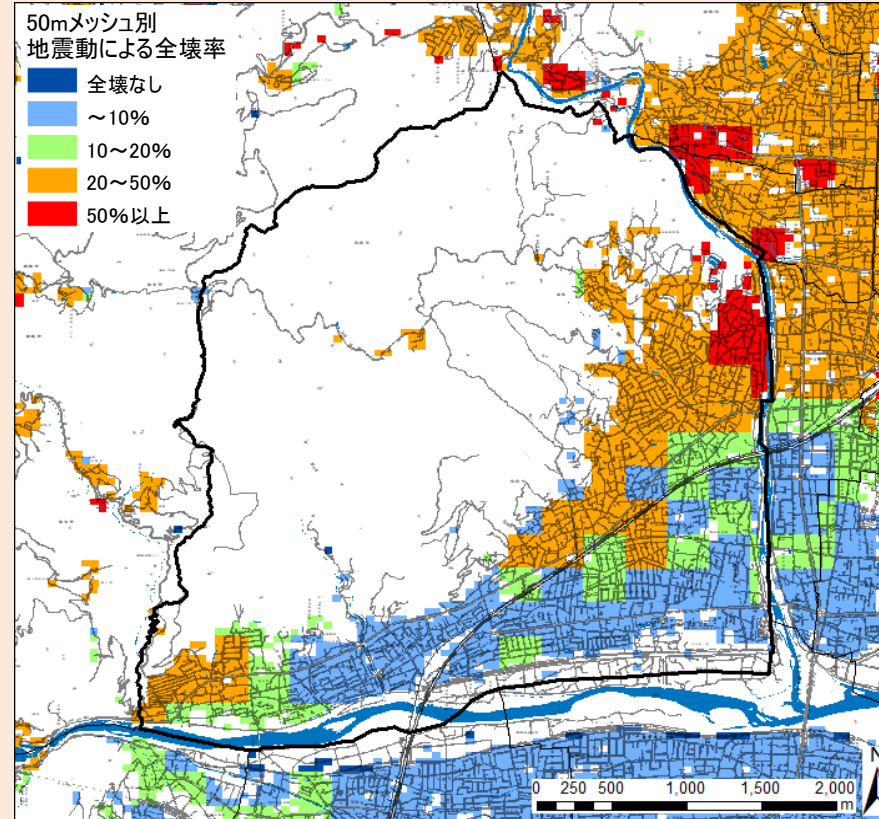
地区名 **安茂里**

長野盆地西縁断層

●震度予測図



●地震動による建物被害率(全壊)



●地震被害予測結果

▼地震動

震度	震度6弱～震度7
----	----------

▼建物被害

全壊	1,842棟	18.1%
半壊	2,145棟	21.1%

▼火災被害数(冬の18時の場合)

全出火件数	5件	0.0%
炎上出火件数	2件	0.0%
残出火件数	2件	0.0%
焼失棟数	1,273棟	12.5%

▼人的被害(冬の18時の場合)

死者	113人	0.5%
負傷者	630人	3.0%
重傷者	324人	1.6%
自力脱出困難者	281人	1.4%
避難者(1日後)	6,901人	33.4%
避難者(2日後)	9,681人	46.9%
避難者(1週間後)	8,893人	43.1%
避難者(1ヶ月後)	8,656人	41.9%

▼ライフライン被害

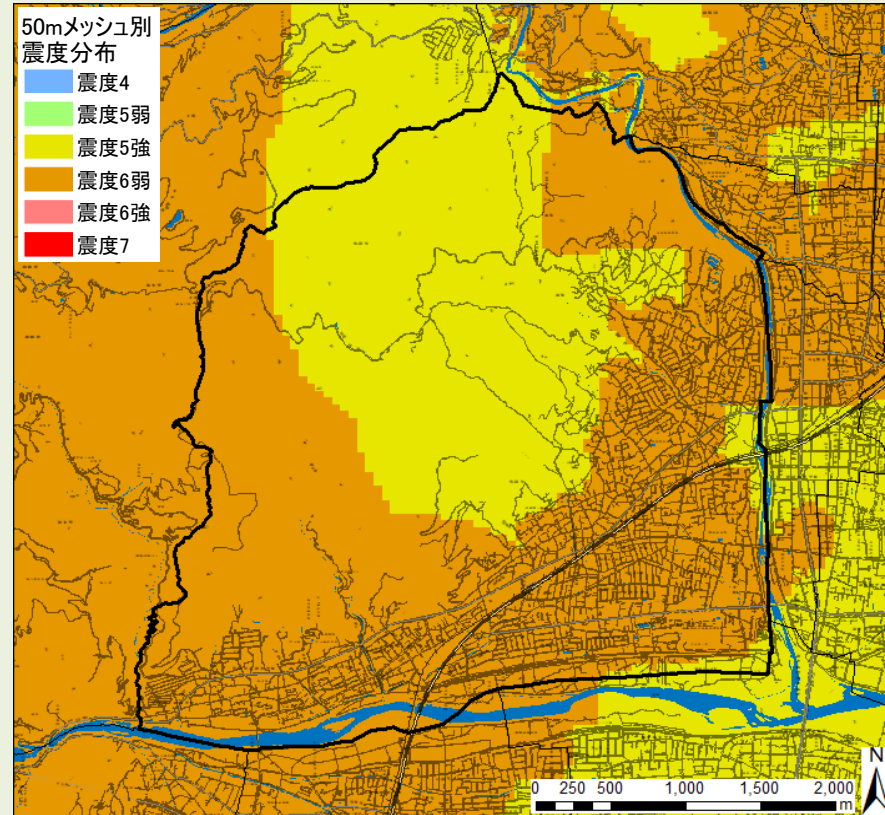
上水道管被害	40箇所
都市ガス停止戸数(直後)	1,506戸

▼被害の様子

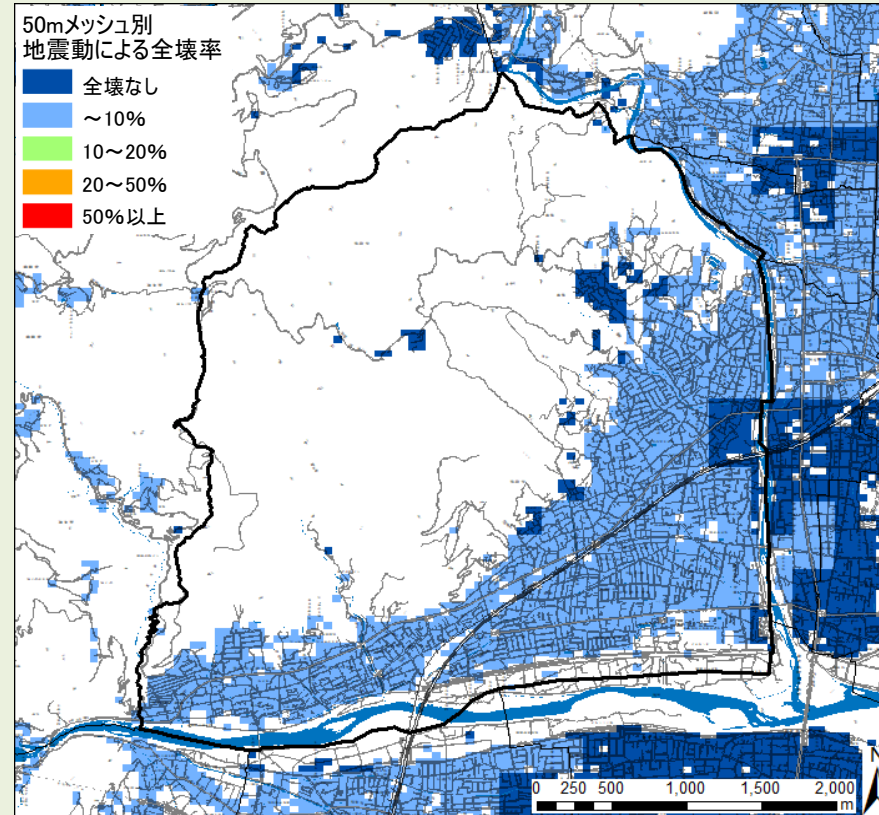
最大震度7の強い揺れ、犀川沿いの液状化、山沿いの土砂災害が予測され、全壊建物約1,850棟(全壊率約18%)、113名の死者が予測される。冬18時の想定では、延焼火災による被害が予測される。

糸魚川-静岡構造線断層帯(全体)

●震度予測図



●地震動による建物被害率(全壊)



●地震被害予測結果

▼地震動

震度	震度5強～震度6弱
----	-----------

▼建物被害

全壊	194棟	1.9%
半壊	898棟	8.8%

▼火災被害数(冬の18時の場合)

全出火件数	1件	0.0%
炎上出火件数	0件	0.0%
残出火件数	0件	0.0%
焼失棟数	0棟	0.0%

▼人的被害(冬の18時の場合)

死者	7人	0.0%
負傷者	94人	0.5%
重傷者	16人	0.1%
自力脱出困難者	15人	0.1%
避難者(1日後)	632人	3.1%
避難者(2日後)	2,419人	11.7%
避難者(1週間後)	1,651人	8.0%
避難者(1ヶ月後)	1,232人	6.0%

▼ライフライン被害

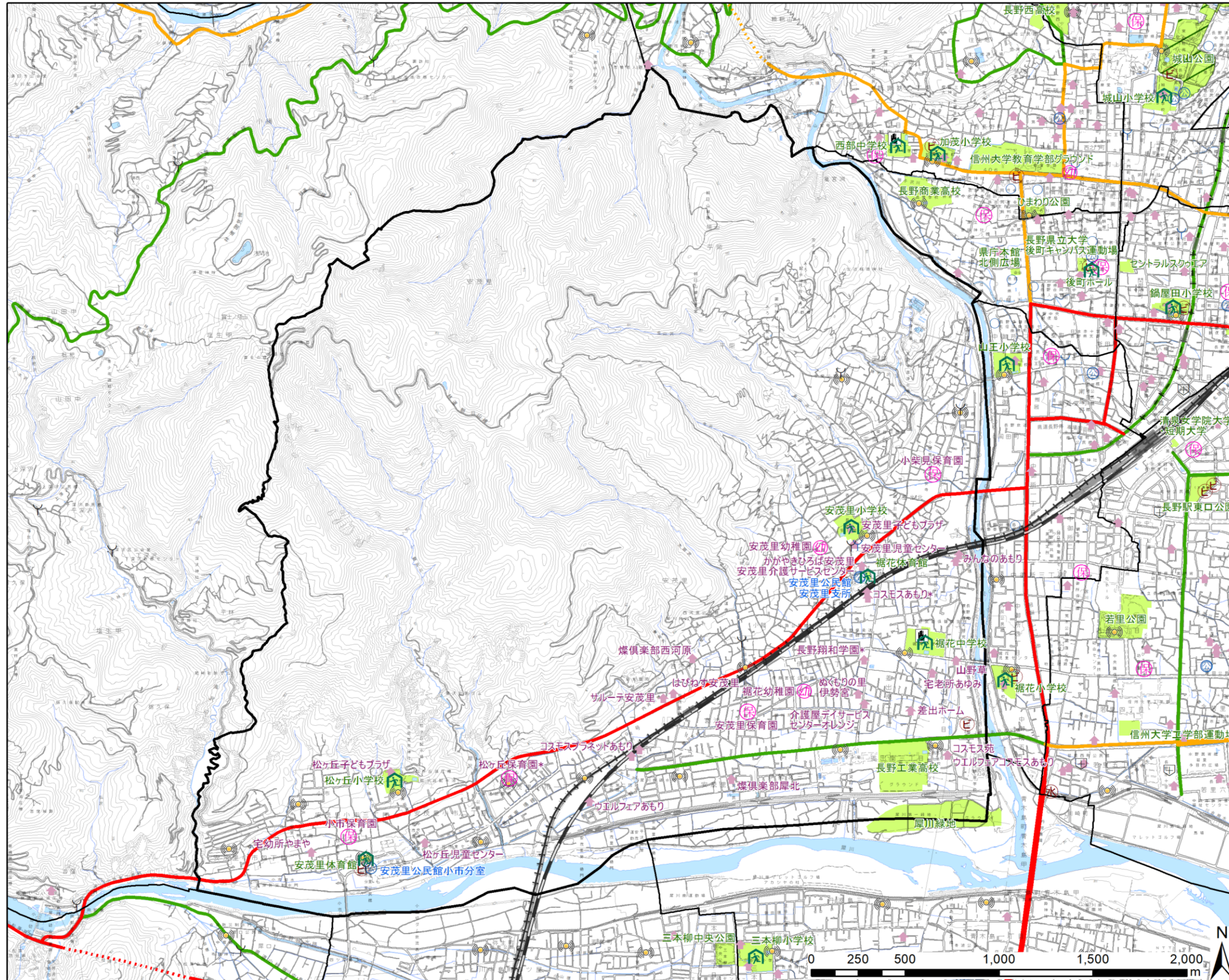
上水道管被害	23箇所
都市ガス停止戸数(直後)	0戸

▼被害の様子

最大震度は6弱、犀川沿いの液状化、山沿いの土砂災害が予測され、全壊建物194棟(全壊率約2%)、7名の死者が予測される。

防災関連施設位置図

地区名 **安茂里**



- 凡例**
- 避難所
 - 避難場所
 - 広域避難場所
 - 防災関係機関 (国・県・市の役所等)
 - 公民館
 - 病院
 - 応急救護所設置施設
 - 消防団詰所
 - 消防団器具置場
 - 防災備蓄倉庫
 - 水防倉庫
 - 保育所施設 (保育園、認定こども園)
 - 幼稚園 (上記の保育所施設以外)
 - その他の要配慮者利用施設
[*]は複数の登録施設が存在
 - 防災行政無線
 - 水域
 - 緊急輸送道路(高速道路)
 - 緊急輸送道路(県一次)
 - 緊急輸送道路(県二次)
 - 緊急輸送道路(市)
 - 新幹線
 - 鉄道(新幹線以外)