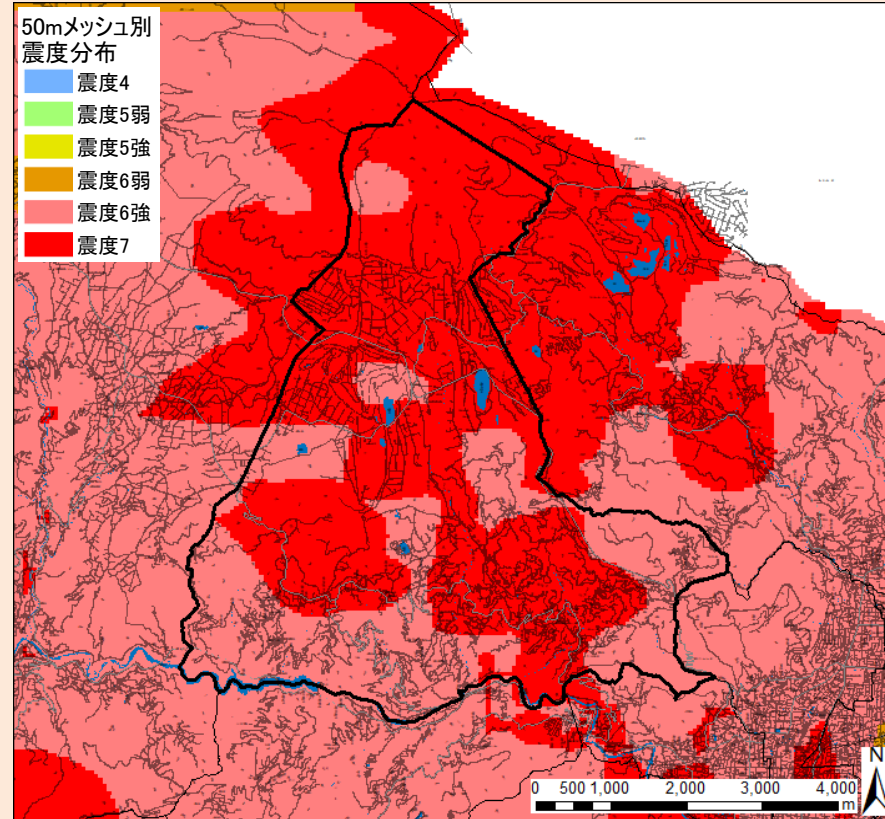


防災アセスメント調査（地震）

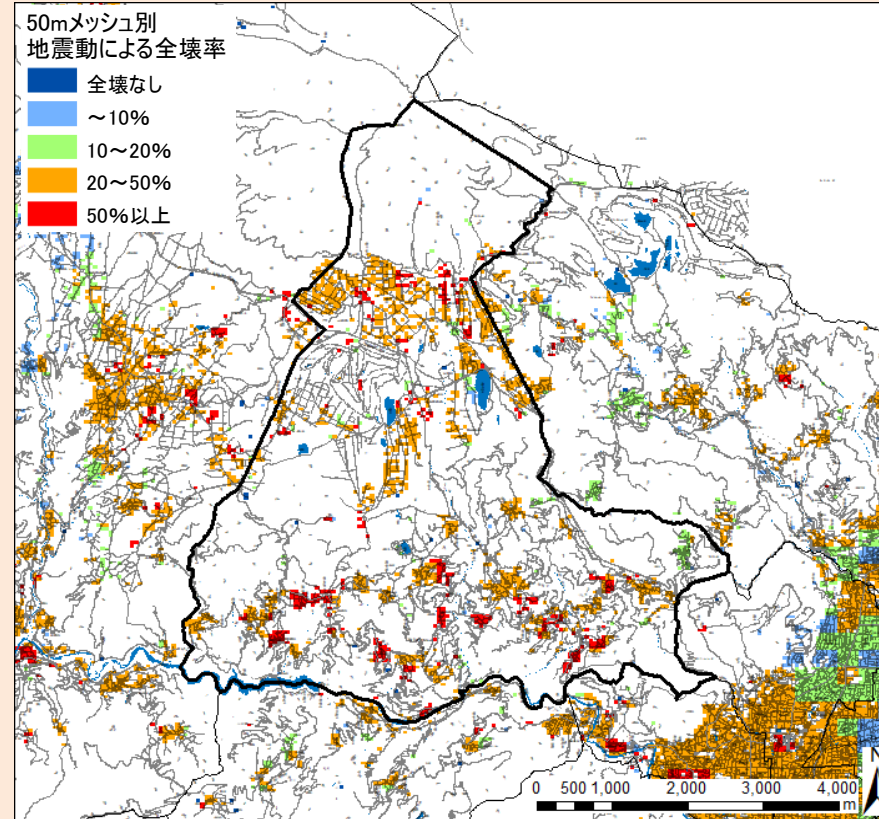
地区名 **芋井**

長野盆地西縁断層

●震度予測図



●地震動による建物被害率(全壊)



●地震被害予測結果

▼地震動

震度	震度6強～震度7
----	----------

▼建物被害

全壊	1,298棟	42.3%
半壊	581棟	18.9%

▼火災被害数(冬の18時の場合)

全出火件数	3件	0.1%
炎上出火件数	2件	0.1%
残出火件数	1件	0.0%
焼失棟数	0棟	0.0%

▼人的被害(冬の18時の場合)

死者	66人	3.3%
負傷者	242人	12.0%
重傷者	198人	9.8%
自力脱出困難者	65人	3.2%
避難者(1日後)	906人	44.7%
避難者(2日後)	1,132人	55.9%
避難者(1週間後)	1,068人	52.7%
避難者(1ヶ月後)	1,049人	51.8%

▼ライフライン被害

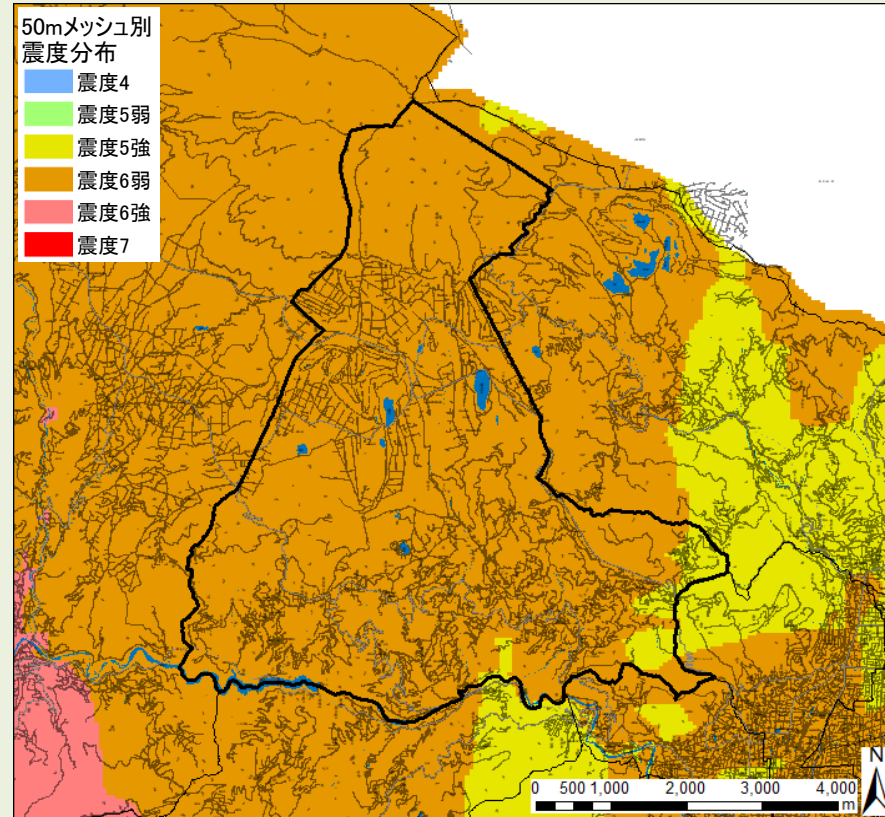
上水道管被害	9箇所	
都市ガス停止戸数(直後)	0戸	

▼被害の様子

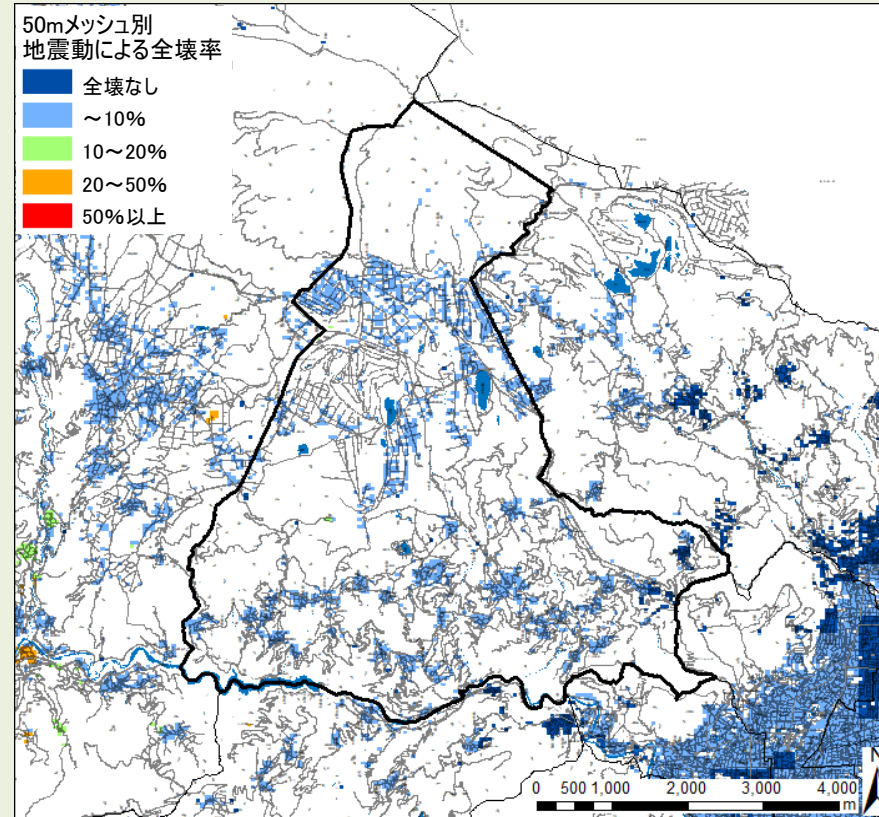
最大震度7の強い揺れや土砂災害により、全壊建物約1,300棟（全壊率約42%）、66名の死者が予測される。多くの集落の孤立が予測される。

糸魚川-静岡構造線断層帯(全体)

●震度予測図



●地震動による建物被害率(全壊)



●地震被害予測結果

▼地震動

震度	震度5強～震度6弱
----	-----------

▼建物被害

全壊	67棟	2.2%
半壊	311棟	10.1%

▼火災被害数(冬の18時の場合)

全出火件数	0件	0.0%
炎上出火件数	0件	0.0%
残出火件数	0件	0.0%
焼失棟数	0棟	0.0%

▼人的被害(冬の18時の場合)

死者	4人	0.2%
負傷者	34人	1.7%
重傷者	5人	0.3%
自力脱出困難者	1人	0.1%
避難者(1日後)	71人	3.5%
避難者(2日後)	245人	12.1%
避難者(1週間後)	171人	8.4%
避難者(1ヶ月後)	130人	6.4%

▼ライフライン被害

上水道管被害	4箇所	
都市ガス停止戸数(直後)	0戸	

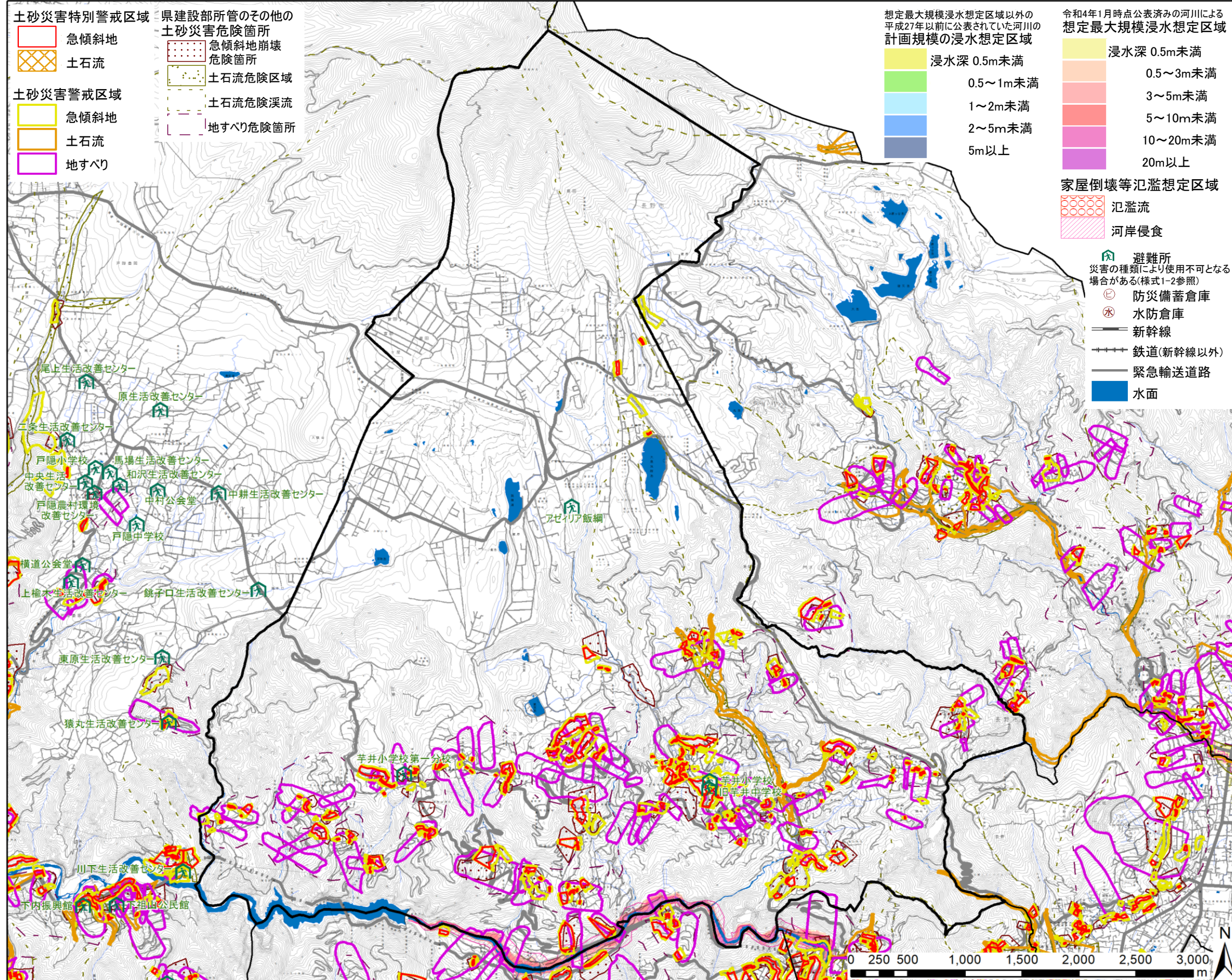
▼被害の様子

最大震度6弱の揺れや土砂災害により、全壊建物67棟（全壊率約2%）、4名の死者が予測される。

防災アセスメント調査(水害・土砂災害)

地区名 **芋井**

●水害・土砂災害危険箇所



▼土砂災害警戒区域

土石流	3箇所
急傾斜地	128箇所
地すべり	22箇所

▼土砂災害特別警戒区域

土石流	3箇所
急傾斜地	99箇所
地すべり	—

▼土砂危険箇所(県建設部所管)

土石流	2箇所
急傾斜地	60箇所
地すべり	12箇所

▼浸水想定区域

想定最大規模	最大10.0m
--------	---------

▼孤立可能性のある集落

新安	広瀬
荒安	新屋
たたら	荒井
泉平	平
中村	京田, 貉久保
坂高木	栄峯, 銚子口
松久保	
池平	
洞	
清水	
岩戸	
曲戸	
沢尻	
上野平	
上中犬飼	
下犬飼	
荻久保	
沢浦	
扇平	
百舌原	

▼災害履歴

--

▼防災課題

地区内ほぼ全域に、土砂災害の警戒区域、危険箇所があり、ほぼ全域が地すべり危険箇所に指定されており警戒が必要であり、早期避難への対応が課題である。

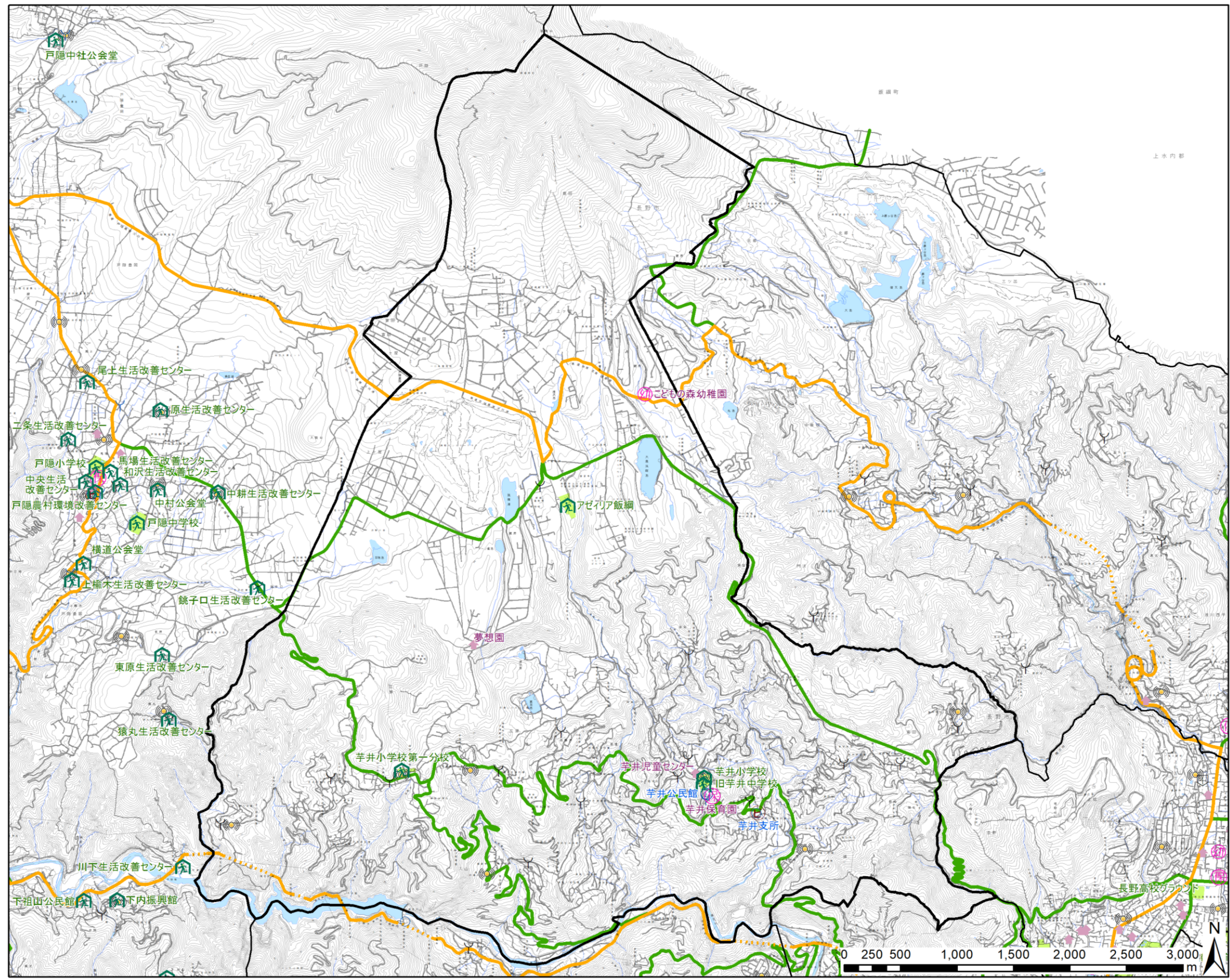
南部の一部で裾花川のはん濫により最大10.0m程度の浸水が想定され、安全な避難への対応が課題である。

風水害により28集落で孤立の可能性があり長期避難への対応が必要である。

※ 最大規模浸水想定区域はおよそ1000年に1回の確率の最大規模降雨による浸水状況をシミュレーションで求めたもので、令和4年1月末公表済みの結果について全て重ね合わせたものです。その他の計画規模浸水想定区域は最大規模浸水想定区域にかからない中小河川においておよそ100年に1回の確率の降雨による浸水の状況をシミュレーションで求めたものです。想定される浸水が実際と異なる場合があります。

防災関連施設位置図

地区名 **芋井**



- 凡例**
- 避難所
 - 避難場所
 - 広域避難場所
 - 防災関係機関 (国・県・市の役所等)
 - 公民館
 - 病院
 - 応急救護所設置施設
 - 消防団詰所
 - 消防団器具置場
 - 防災備蓄倉庫
 - 水防倉庫
 - 保育所施設 (保育園、認定こども園)
 - 幼稚園 (上記の保育所施設以外)
 - その他の要配慮者利用施設
[*]は複数の登録施設が存在
 - 防災行政無線
 - 水域
 - 緊急輸送道路(高速道路)
 - 緊急輸送道路(県一次)
 - 緊急輸送道路(県二次)
 - 緊急輸送道路(市)
 - 新幹線
 - 鉄道(新幹線以外)