

# 地区概況

地区名	篠ノ井
-----	-----

## 1. 基本情報

◇人口 **41,235人**

■ 0～14歳	5,486人 / 13%	(12.2%)
■ 15～64歳	23,553人 / 57%	(57.8%)
■ 65歳以上	12,196人 / 30%	(30.0%)
■ 昼夜間人口比	85%	(102%)
■ 1人世帯率	20%	(27%)

※()内は市平均

◇世帯数 **16,911世帯**

■ 1世帯あたり人口	2.44人/世帯	(2.29人/世帯)
------------	----------	------------

※()内は市平均

◇面積 **46.65km<sup>2</sup>**

■ 人口密度	884人/km <sup>2</sup>	(445.7人/km <sup>2</sup> )
--------	----------------------	---------------------------

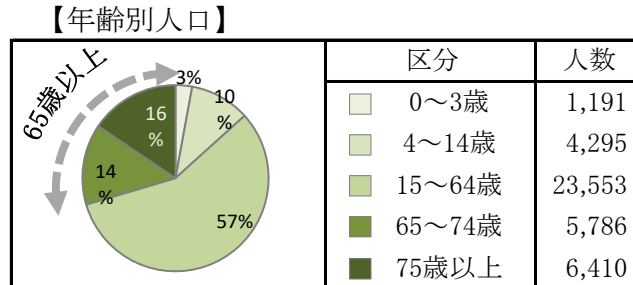
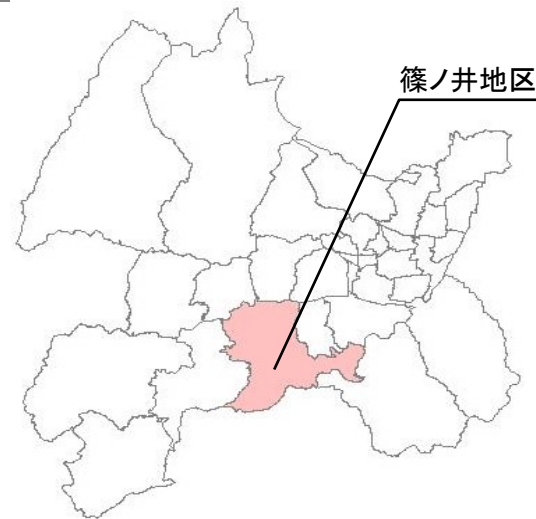
※()内は市平均

◇総建物数 **24,693棟**

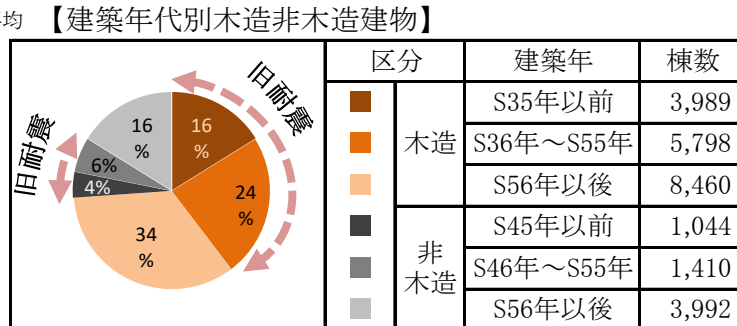
■ 旧耐震基準建物	12,241棟
■ 新耐震年代の割合	50% (47%)

※()内は市平均

### ◇位置



※年齢別人口・世帯数は住民基本台帳(令和3年4月1日)参照。  
 ※昼夜間人口・1人世帯率は国勢調査(平成27年)と経済センサス・基礎調査(平成26年)参照。



※令和3年1月1日現在

### 【町丁目・大字】

篠ノ井布施五明、篠ノ井布施高田、篠ノ井御幣川、篠ノ井横田、篠ノ井会、合戦場一丁目、合戦場二丁目、合戦場三丁目、篠ノ井塩崎、篠ノ井小松原、篠ノ井岡田、篠ノ井二ツ柳、篠ノ井石川、みこと川、篠ノ井小森、篠ノ井東福寺、東厚南、篠ノ井杵淵、篠ノ井西寺尾、神明、篠ノ井有旅、篠ノ井山布施

## 2. 地域の取り組み

--

## 3. 防災関連施設

◇災害対策本部(支部)

設置場所	篠ノ井支所、篠ノ井支所信里連絡所
------	------------------

### ◇要配慮者利用施設

保育園(認定子ども園含む)	中央保育園、塩崎保育園、共和保育園、西部保育園、東部保育園、青池保育園、杉の子第3保育園、たんぼぼ保育園、ひよし保育園、杉の子保育園、子供の園保育園、円福幼稚園(認定こども園)、むつみ家もの木保育園
	篠ノ井幼稚園
幼稚園	篠ノ井幼稚園
児童福祉施設	円福寺愛育園、南長野医療センター篠ノ井総合病院、篠ノ井こども広場このゆびとまれ、篠ノ井中央児童センター、通明子どもプラザ、篠ノ井東児童センター、篠ノ井東子どもプラザ、篠ノ井西児童センター、篠ノ井西子どもプラザ、共和児童センター、共和子どもプラザ、信里子どもプラザ、塩崎児童館、塩崎子どもプラザ、東部保育園、杉の子保育園
	クレール篠ノ井、さいなみほへむ、グループホームせはらだ、瀬原田ホーム、西寺尾ホーム、ノースさいなみホーム、サウスさいなみホーム、五明ホーム、どんぐりの家、第2どんぐりの家、グループホームあい、わおんグループホーム長野、わおんグループホーム長野3、ウィズ発達支援センター、にじいろキッズらいふ篠ノ井、にじいろキッズらいふ篠ノ井北、長野市篠ノ井愛の樹園、すまいる、スポーツ&アカデミーキッズまゆ篠ノ井店、あんだんて、びーんず、ポーチ有旅の丘、ウィズ就労支援センター、ウィズ生活支援センター、ハートフル五明、ワークサポート篠ノ井、長野市ふたば園、篠ノ井授産所、炭房ゆるくら、どんぐりファーム西寺尾、ソラノシタ共和、ワークサポート篠ノ井、ハートフル五明
障害者福祉施設	かがやきひろば篠ノ井、石川いこいの家、豊寿苑、ケアハウスエマオ、あいらの杜篠ノ井駅前、ニチイケアセンター長野南、コスモスプラネット篠ノ井、ヒューマンヘリテージ川中島、住宅型有料老人ホームコスモスボールスター、シルバーホームみなみながの、シルバーホームみなみ式番館、むすびの森篠ノ井、グリーンヒル、博仁会桜荘社会福祉総合施設、やすらぎの園、グリーンヒル篠ノ井中央館(地域密着型)、グリーンヒル(地域密着型)、地域密着型介護老人福祉施設博仁会篠ノ井桜荘(地域密着型)、地域密着型特別養護老人ホーム山布施の里(地域密着型)、ヒューマンヘリテージ神明34(地域密着型)、あいの里桃花苑、ショートステイあいの里、星のさと、桜ホーム、星のさとクリニック水野医院、リハビリデイサービスsemao篠ノ井店、デイサービスむすびの森、通所介護さんるうむ・休止H29、コスモスプラネット篠ノ井デイサービスセンター、晴れる屋、篠ノ井介護サービスセンター通所介護事業所、あつふるけあみなみながの、フィットネスライフ南長野、やすらぎの園デイ・ショートセンター、宅老所のぞみ、陽だまり山布施、長野県厚生農業協同組合連合会南長野医療センター篠ノ井総合病院、介護付き有料老人ホームぬくもりの里篠ノ井、第二宅老所のぞみ、むつみ家ほのぼの、ニチイケアセンター篠ノ井中央、グループホームコスモスボールスター、グループホームコスモスプラネット篠ノ井、グループホーム星のさと、桜グループホーム、グループホームまゆ篠ノ井、介護付有料老人ホームコスモスプラネット篠ノ井
その他の施設	共和寮、篠ノ井授産所

### ◇公民館

公民館	篠ノ井交流センター、篠ノ井交流センター東福寺分館、篠ノ井交流センター川柳分館、篠ノ井交流センター共和分館、篠ノ井交流センター信里分館、篠ノ井交流センター西寺尾分館、篠ノ井交流センター塩崎分館
-----	---

◇防災備蓄倉庫

	非常食(食)	飲料水(ℓ)	トイレ(基)	毛布類(枚)	その他
篠ノ井西中学校防災倉庫	4,760	360	5	80	○
篠ノ井中央公園防災倉庫	5,540	408	7	80	○
篠ノ井支所	0	288	0	300	○
篠ノ井消防署	0	0	0	300	○
通明小学校	140	24	2	50	○
篠ノ井西小学校	140	24	2	50	○
篠ノ井東中学校	140	24	2	50	○
塩崎分署	0	0	0	200	○
塩崎小学校	4,940	408	7	80	○
篠ノ井岡田倉庫	0	0	264	23,890	○
共和小学校	70	0	2	50	○
小松原体育館	4,100	408	7	80	○
南長野運動公園防災倉庫	4,940	360	5	90	○
篠ノ井東小学校	140	24	2	50	○
信里連絡所	0	0	0	0	○
信里倉庫	1,190	204	5	200	○
村山スポーツセンター	140	24	2	50	○
山布施公民館	75	12	0	0	
遊谷公民館	75	12	0	0	
十二公民館	75	12	0	0	
信里小学校	70	0	2	50	

◇水防倉庫等

水防倉庫	6箇所	消防団詰所	8箇所	消防団器具置場	43箇所
------	-----	-------	-----	---------	------



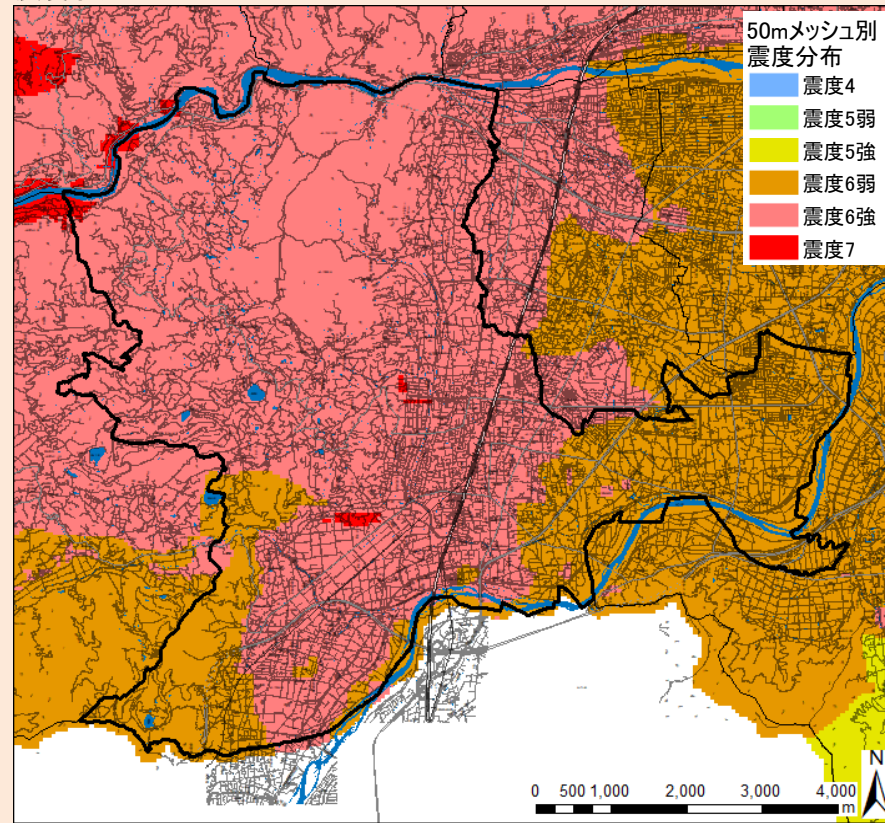


# 防災アセスメント調査（地震）

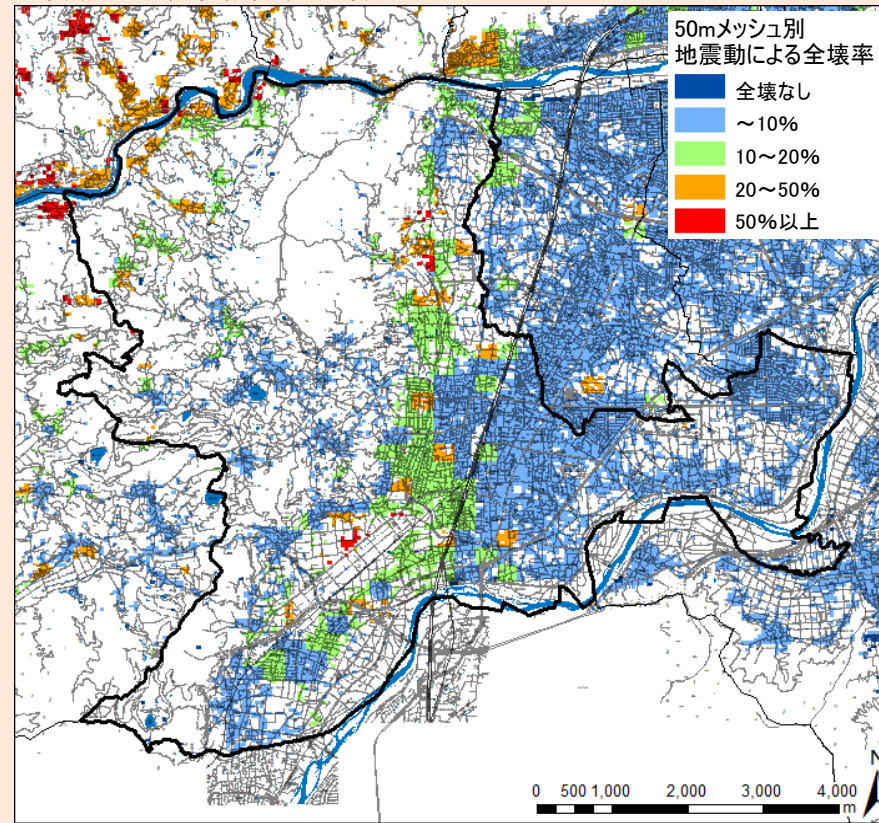
地区名 **篠ノ井**

## 長野盆地西縁断層

### ●震度予測図



### ●地震動による建物被害率(全壊)



### ●地震被害予測結果

#### ▼地震動

震度	震度6弱～震度7
----	----------

#### ▼建物被害

全壊	1,968棟	8.0%
半壊	3,864棟	15.6%

#### ▼火災被害数(冬の18時の場合)

全出火件数	7件	0.0%
炎上出火件数	3件	0.0%
残出火件数	3件	0.0%
焼失棟数	0棟	0.0%

#### ▼人的被害(冬の18時の場合)

死者	119人	0.3%
負傷者	983人	2.4%
重傷者	369人	0.9%
自力脱出困難者	320人	0.8%
避難者(1日後)	4,126人	10.0%
避難者(2日後)	11,628人	28.2%
避難者(1週間後)	9,500人	23.0%
避難者(1ヶ月後)	8,860人	21.5%

#### ▼ライフライン被害

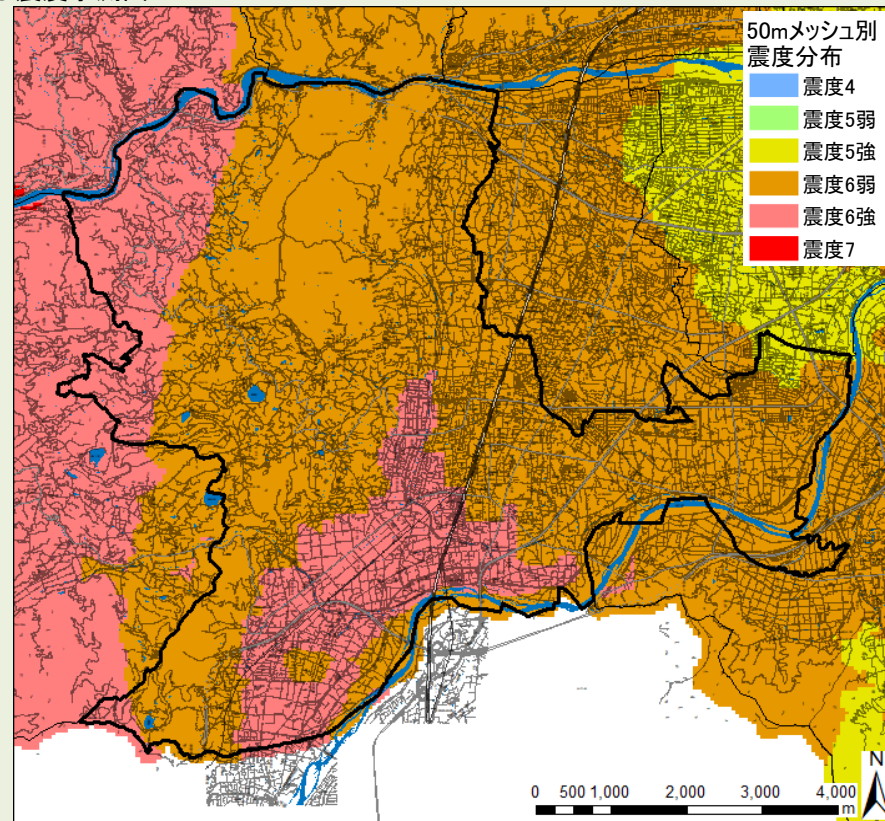
上水道管被害	54箇所	
都市ガス停止戸数(直後)	3,328戸	

#### ▼被害の様子

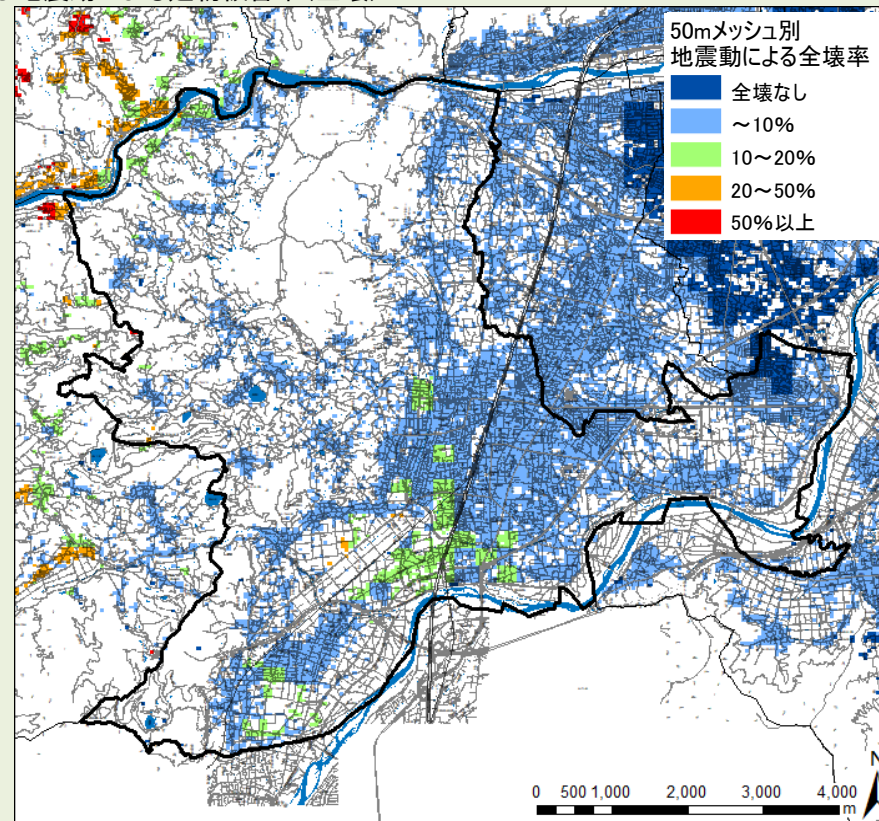
最大震度7の強い揺れ、千曲川沿いの液状化、地区西部の山沿いで土砂災害が予測され、全壊建物約2,000棟(全壊率約8%)、119名の死者が予測される。多くの集落の孤立が予測される。

## 糸魚川-静岡構造線断層帯(全体)

### ●震度予測図



### ●地震動による建物被害率(全壊)



### ●地震被害予測結果

#### ▼地震動

震度	震度5強～震度6強
----	-----------

#### ▼建物被害

全壊	835棟	3.4%
半壊	2,802棟	11.3%

#### ▼火災被害数(冬の18時の場合)

全出火件数	4件	0.0%
炎上出火件数	2件	0.0%
残出火件数	2件	0.0%
焼失棟数	612棟	2.5%

#### ▼人的被害(冬の18時の場合)

死者	47人	0.1%
負傷者	596人	1.4%
重傷者	148人	0.4%
自力脱出困難者	131人	0.3%
避難者(1日後)	3,024人	7.3%
避難者(2日後)	6,433人	15.6%
避難者(1週間後)	4,968人	12.0%
避難者(1ヶ月後)	4,168人	10.1%

#### ▼ライフライン被害

上水道管被害	39箇所	
都市ガス停止戸数(直後)	0戸	

#### ▼被害の様子

最大震度6強の揺れや千曲川沿いの液状化、山沿いの土砂災害により、全壊約840棟(全壊率約3%)、47名の死者が予測される。冬18時の想定では、延焼火災による被害が予測される。

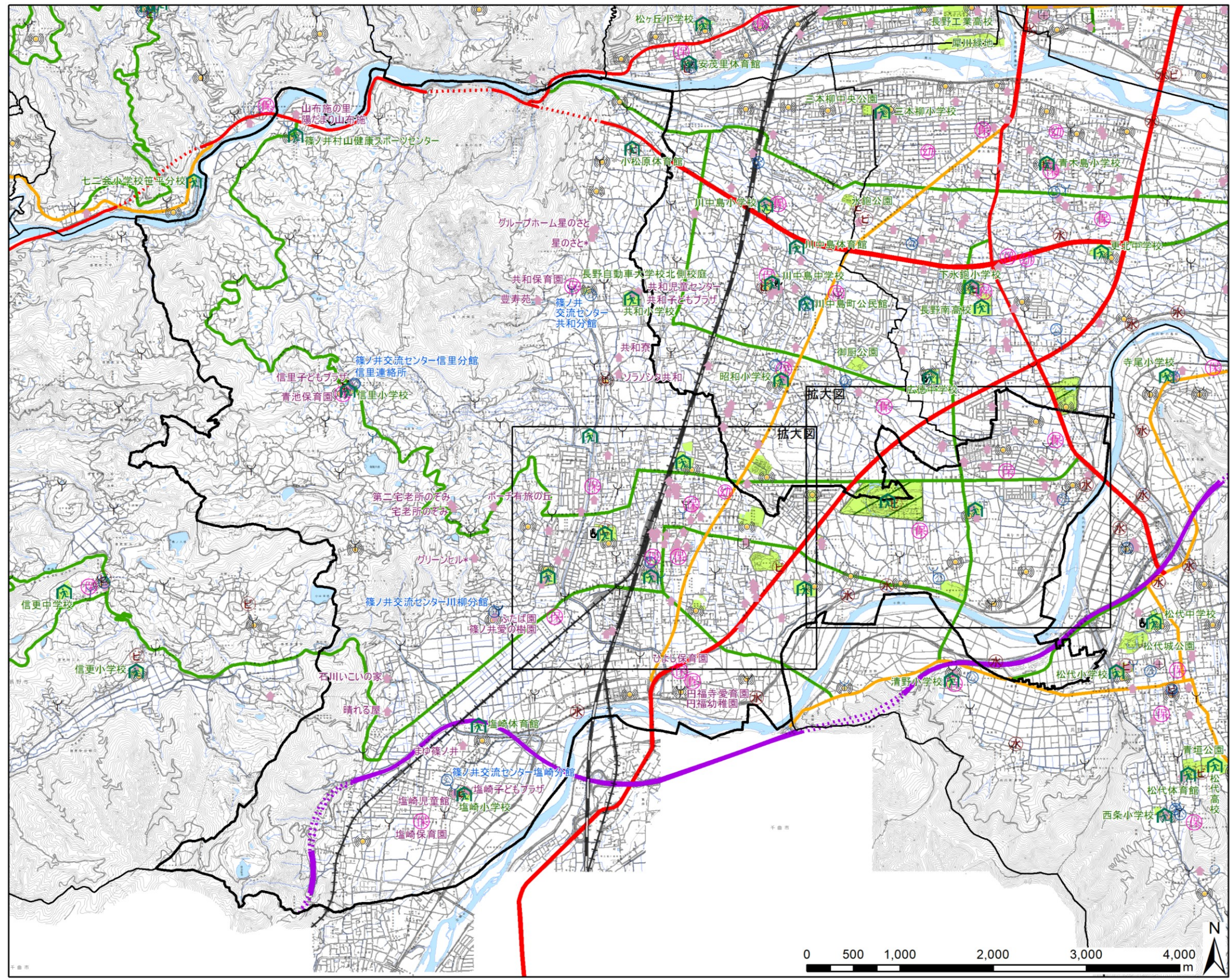






# 防災関連施設位置図

地区名 篠ノ井

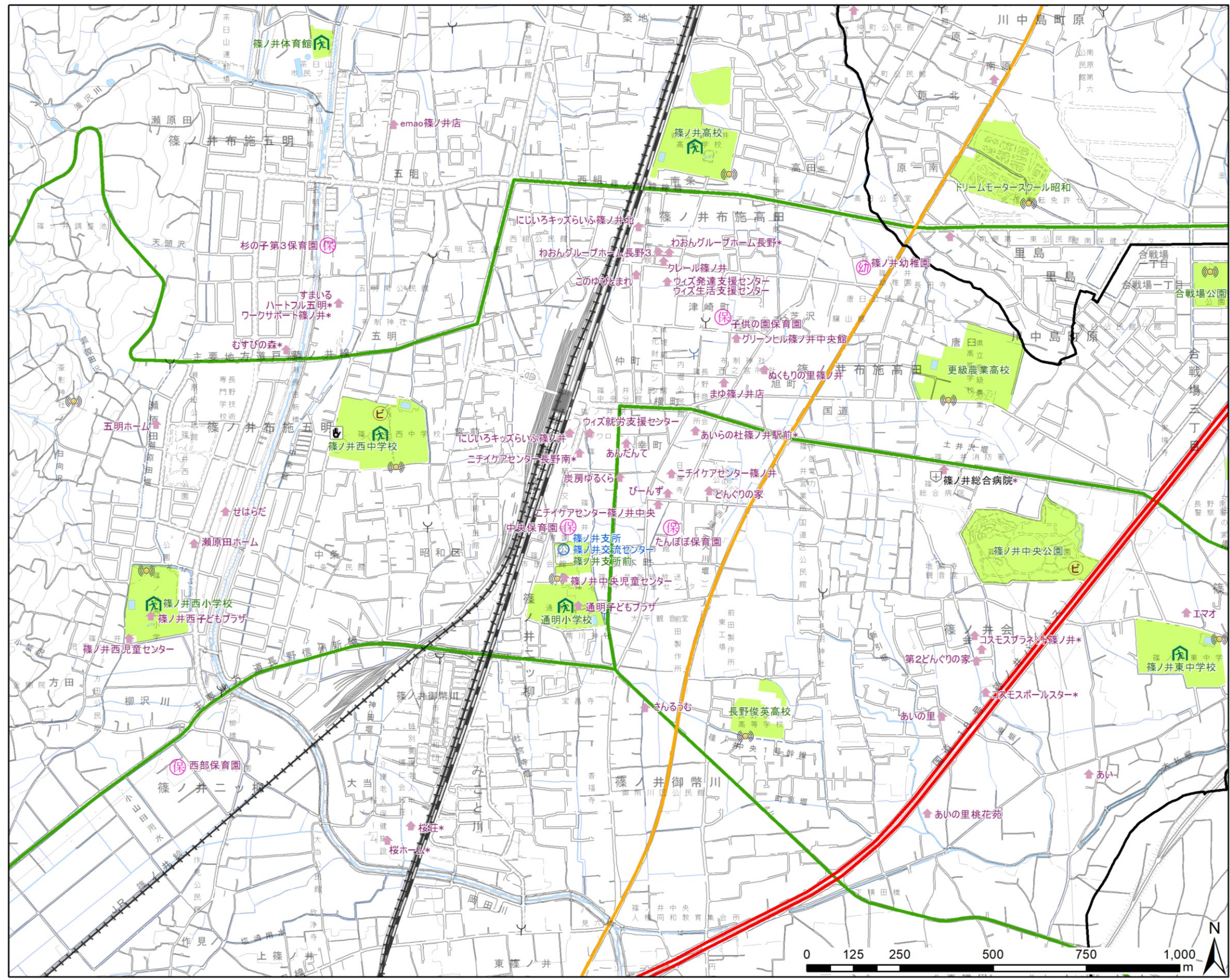


- 凡例
- 避難所
  - 避難場所
  - 広域避難場所
  - 防災関係機関 (国・県・市の役所等)
  - 公民館
  - 病院
  - 応急救護所設置施設
  - 消防団詰所
  - 消防団器具置場
  - 防災備蓄倉庫
  - 水防倉庫
  - 保育所施設 (保育園、認定こども園)
  - 幼稚園 (上記の保育所施設以外)
  - その他の要配慮者利用施設  
[\*]は複数の登録施設が存在
  - 防災行政無線
  - 水域
  - 緊急輸送道路(高速道路)
  - 緊急輸送道路(県一次)
  - 緊急輸送道路(県二次)
  - 緊急輸送道路(市)
  - 新幹線
  - 鉄道(新幹線以外)



# 防災関連施設位置図（拡大図）

地区名 **篠ノ井**

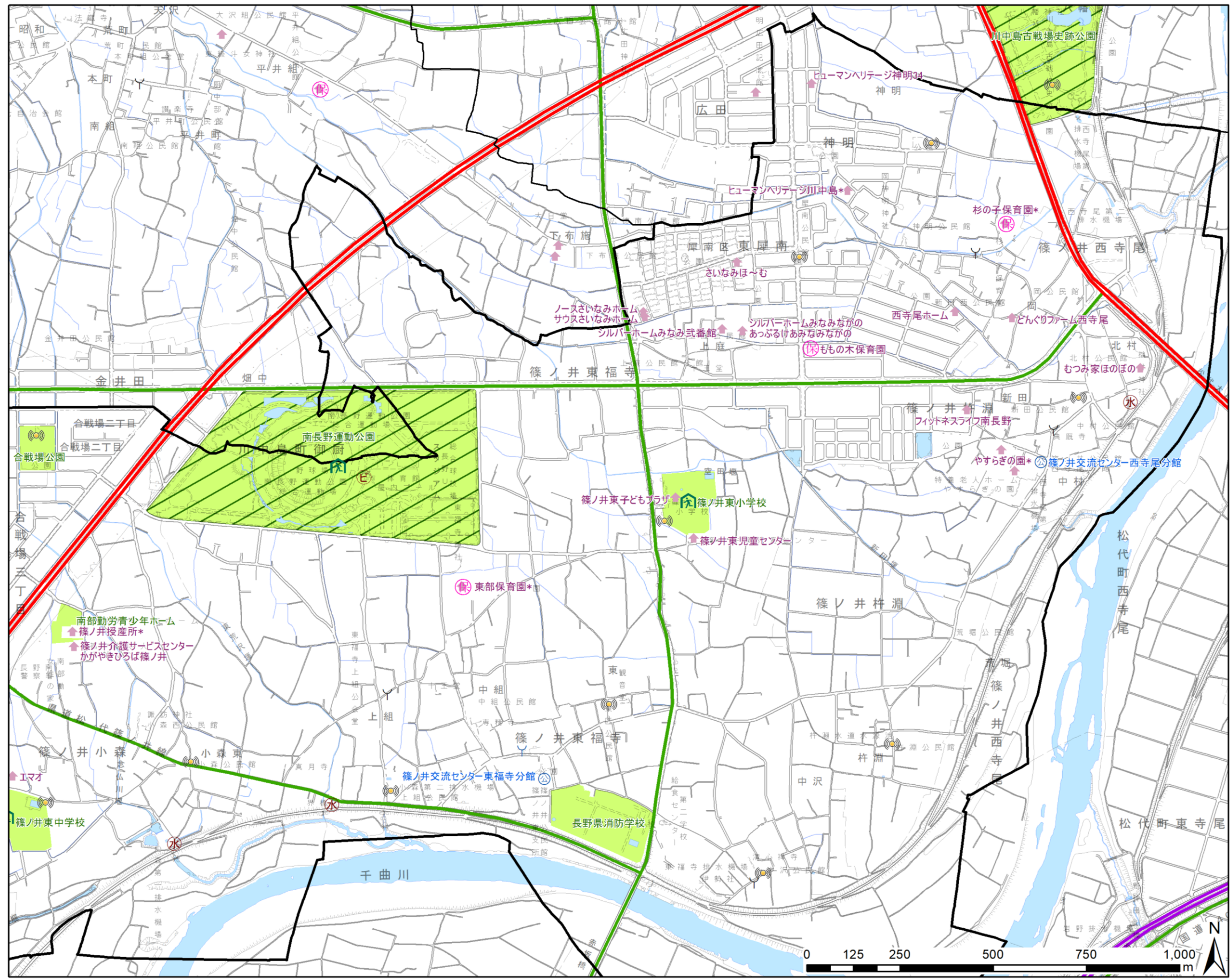


- 凡例**
- 避難所
  - 避難場所
  - 広域避難場所
  - 防災関係機関（国・県・市の役所等）
  - 公民館
  - 病院
  - 応急救護所設置施設
  - 消防団詰所
  - 消防団器具置場
  - 防災備蓄倉庫
  - 水防倉庫
  - 保育所施設（保育園、認定こども園）
  - 幼稚園（上記の保育所施設以外）
  - その他の要配慮者利用施設  
[\*]は複数の登録施設が存在
  - 防災行政無線
  - 水域
  - 緊急輸送道路（高速道路）
  - 緊急輸送道路（県一次）
  - 緊急輸送道路（県二次）
  - 緊急輸送道路（市）
  - 新幹線
  - 鉄道（新幹線以外）



# 防災関連施設位置図（拡大図）

地区名 篠ノ井



- 凡例
- 避難所
  - 避難場所
  - 広域避難場所
  - 防災関係機関（国・県・市の役所等）
  - 公民館
  - 病院
  - 応急救護所設置施設
  - 消防団詰所
  - 消防団器具置場
  - 防災備蓄倉庫
  - 水防倉庫
  - 保育所施設（保育園、認定こども園）
  - 幼稚園（上記の保育所施設以外）
  - その他の要配慮者利用施設  
[\*]は複数の登録施設が存在
  - 防災行政無線
  - 水域
  - 緊急輸送道路（高速道路）
  - 緊急輸送道路（県一次）
  - 緊急輸送道路（県二次）
  - 緊急輸送道路（市）
  - 新幹線
  - 鉄道（新幹線以外）