

# 地区概況

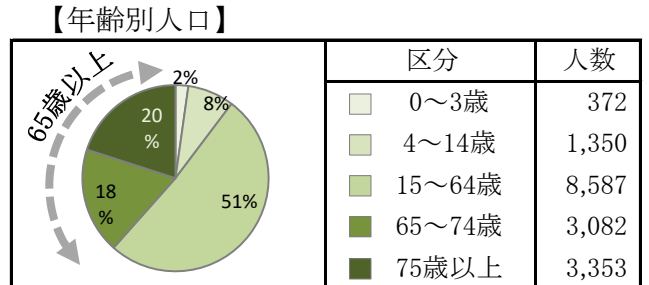
地区名 **松代**

## 1. 基本情報

◇人口 **16,744人**

■ 0～14歳	1,722人 / 10%	(12.2%)
■ 15～64歳	8,587人 / 51%	(57.8%)
■ 65歳以上	6,435人 / 38%	(30.0%)
■ 昼夜間人口比	84%	(102%)
■ 1人世帯率	19%	(27%)

※()内は市平均



◇世帯数 **6,965世帯**

■ 1世帯あたり人口	2.40人/世帯	(2.29人/世帯)
------------	----------	------------

※()内は市平均

◇面積 **61.01km<sup>2</sup>**

■ 人口密度	274人/km <sup>2</sup>	(445.7人/km <sup>2</sup> )
--------	----------------------	---------------------------

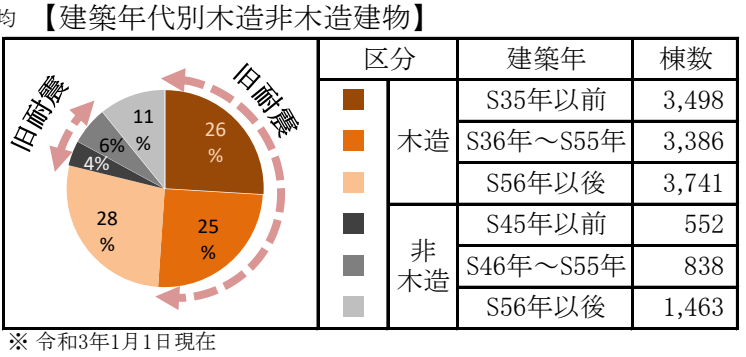
※()内は市平均

◇総建物数 **13,478棟**

■ 旧耐震基準建物	8,274棟
■ 新耐震年代の割合	39% (47%)

※()内は市平均

◇位置



【町丁目・大字】  
 松代町岩野、松代町清野、松代町松代、松代町東条、松代町豊栄、松代町西寺尾、松代町城北、松代町東寺尾、松代町柴、松代町小島田、松代町牧島、松代町大室、松代町西条、皆神台、松代温泉、松代町城東

## 2. 地域の取り組み

（This section is currently blank in the provided image, representing the local initiatives area.)

## 3. 防災関連施設

◇災害対策本部(支部)

設置場所	松代支所
------	------

◇要配慮者利用施設

保育園(認定子ども園含む)	象山保育園, 豊栄保育園, 東条保育園, 寺尾保育園, 清野保育園, 西条保育園, まきば保育園, 松代幼稚園(認定こども園)
---------------	---

幼稚園

松代福祉寮, 厚生連長野松代総合病院, 松代花の丸児童センター, 松代花の丸子どもプラザ, 清野子どもプラザ, 西条子どもプラザ, 豊栄児童館, 松代東条児童センター, 東条子どもプラザ, 寺尾子どもプラザ, 東条保育園
--

児童福祉施設

松代福祉寮, 厚生連長野松代総合病院, 松代花の丸児童センター, 松代花の丸子どもプラザ, 清野子どもプラザ, 西条子どもプラザ, 豊栄児童館, 松代東条児童センター, 東条子どもプラザ, 寺尾子どもプラザ, 東条保育園
--

◇水防倉庫等

水防倉庫	8箇所	消防団詰所	6箇所	消防団器具置場	25箇所
------	-----	-------	-----	---------	------

障害者福祉施設

皆神ハウス, かみやまちホーム, かみやまちホームサテライト型, 長野市ほたるの里, ソラノシタ
--

高齢者福祉施設

かがやきひろば松代, 松代いこいの家, 尚和寮, シルバーホームまつしろ, 尚和寮, ふれあい荘, 特別養護老人ホーム第2ふれあい荘(地域密着型), 柴やすらぎの園(地域密着型), でいとれーにんぐまつしろ, ONEでいとれーにんぐまつしろ, 小規模民家型デイサービスぼかぼかの家, 宅老所あったかいご, 松代デイサービスセンター, あっふるけあ, デイサービスセンターリハビリケア, 癒しの在所松代, デイサービスセンターふくろう, 尚和寮(外部サービス利用型), ふれあいデイサービスセンター, むつみ家いきいき, グループホーム柳島爐, グループホームまゆ松代
---

その他の施設

松代福祉企業センター
------------

◇公民館

公民館	松代公民館, 松代公民館清野分館, 松代公民館西寺尾分館, 松代公民館東条分館, 松代公民館寺尾分館, 松代公民館豊栄分館, 松代公民館西条分館, 松代公民館西条分館分室, 松代公民館松代分館
-----	--

◇防災備蓄倉庫

	非常食(食)	飲料水(ℓ)	トイレ(基)	毛布類(枚)	その他
松代小学校防災倉庫	3,980	360	5	80	○
松代青垣公園防災倉庫	5,540	360	5	80	○
松代支所(西条分)	440	408	5	150	○
松代支所(豊栄分)	440	408	5	150	○
松代消防署	0	0	0	50	○
松代公民館西条分館	75	12	0	0	
松代保健センター	0	0	0	0	○
松代中学校	70	0	2	50	○
東条小学校	4,340	408	5	80	○
西条小学校	140	24	2	50	○
豊栄小学校	140	24	2	50	○
赤柴公民館	75	12	0	0	
寺尾小学校	140	24	2	50	○
長野県農業大学校	140	24	2	200	○
清野小学校	140	24	2	50	○

4. 避難所・避難場所

施設名	避難所(屋内)収容人数(人)	避難場所収容人数(人)	適性				広域避難場所
			洪水等	土砂災害	地震	大規模な火事	
長野市立松代小学校	585	5,859	×	○	○	×	
長野市立松代中学校	1,212	5,939	×	○	○	○	○
松代城公園	0	20,731	×	○	○	○	
長野市立清野小学校	324	2,674	×	○ 施設内	○	×	
長野市立西条小学校	307	2,594	○ 2階以上	○ 施設内	○	×	
長野県松代高等学校	1,167	11,476	○ 2階以上	○	○	×	
松代体育館	197	197	×	○	○	×	
青垣公園	0	15,036	×	○	○	×	
長野市立豊栄小学校	291	2,145	○	○ 体育館除く施設	○	×	
長野市立東条小学校	494	4,020	○ 2階以上	○ 施設内	○	×	
長野市立寺尾小学校	362	2,333	×	○	○	×	
長野県農業大学校	199	3,862	○	×	○	×	
長野県篠ノ井高等学校	1,298	9,898	×	○	○	×	
長野県更級農業高等学校	0	6,486	×	○	○	×	
長野市立通明小学校	803	4,253	×	○	○	×	
篠ノ井支所前	0	940	×	○	○	×	
長野俊英高等学校	0	5,907	×	○	○	×	
篠ノ井中央公園	0	26,824	×	○	○	×	
長野市立共和小学校	921	5,199	○	○	○	×	
長野市立篠ノ井東中学校	1,086	6,617	×	○	○	×	
南部勤労青少年ホーム	0	1,962	×	○	○ 屋外	×	
長野市立篠ノ井東小学校	611	5,652	×	○	○	×	
長野県消防学校	0	6,071	×	○	○	×	
南長野運動公園	507	98,745	○ 2階以上	○	○	○	○
合戦場公園	0	4,973	×	○	○	×	
長野市立川田小学校	402	3,003	×	○	○	×	
長野市立若穂中学校	911	7,985	○ 2階以上	○	○	×	
若穂中央公園	0	21,023	×	○	○	×	
長野市立保科小学校	437	3,278	○	○ 教室棟施設内	○	×	
長野市立川中島中学校	1,261	5,687	○ 2階以上	○	○	×	
川中島町公民館	154	685	○ 2階以上	○	○	×	
長野市立昭和小学校	1,034	4,925	○ 2階以上	○	○	×	
ドリームモータースクール昭和	0	16,791	×	○	○	×	
御厨公園	0	11,514	×	○	○	×	
川中島体育館	197	646	×	○	○	×	
長野市立川中島小学校	805	4,784	○ 2階以上	○	○	×	
氷鉋公園	0	8,009	×	○	○	×	
長野市立更北中学校	1,313	5,533	×	○	○	×	
長野市立真島小学校	417	2,793	×	○	○	×	
アクアパル千曲運動広場	0	3,510	×	○	○	×	
川中島古戦場史跡公園	0	36,655	×	○	○	○	○
長野市立下氷鉋小学校	829	4,583	○ 2階以上	○	○	×	

施設名	避難所(屋内)収容人数(人)	避難場所収容人数(人)	適性				広域避難場所
			洪水等	土砂災害	地震	大規模な火事	
長野市立広徳中学校	1,063	7,347	○ 2階以上	○	○	×	
長野県長野南高等学校	484	10,163	○ 2階以上	○	○	×	

※1 避難所の収容人数は一人当たり3㎡、避難場所の収容人数は一人当たり2㎡で算出

5. 孤立集落(地震)

集落名	想定地震	
	長野盆地西縁断層	糸魚川-静岡断層(全体)
稲葉	●	●
入	●	●

集落名	想定地震	
	長野盆地西縁断層	糸魚川-静岡断層(全体)

集落名	想定地震	
	長野盆地西縁断層	糸魚川-静岡断層(全体)

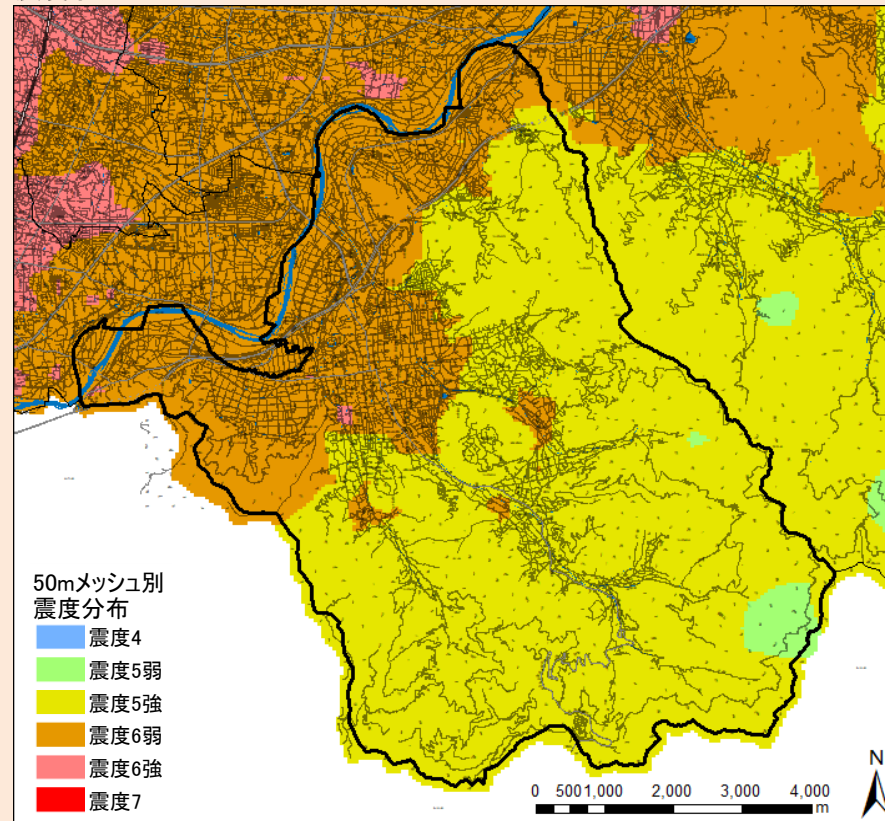
※ ●は地震により孤立する可能性あり

# 防災アセスメント調査（地震）

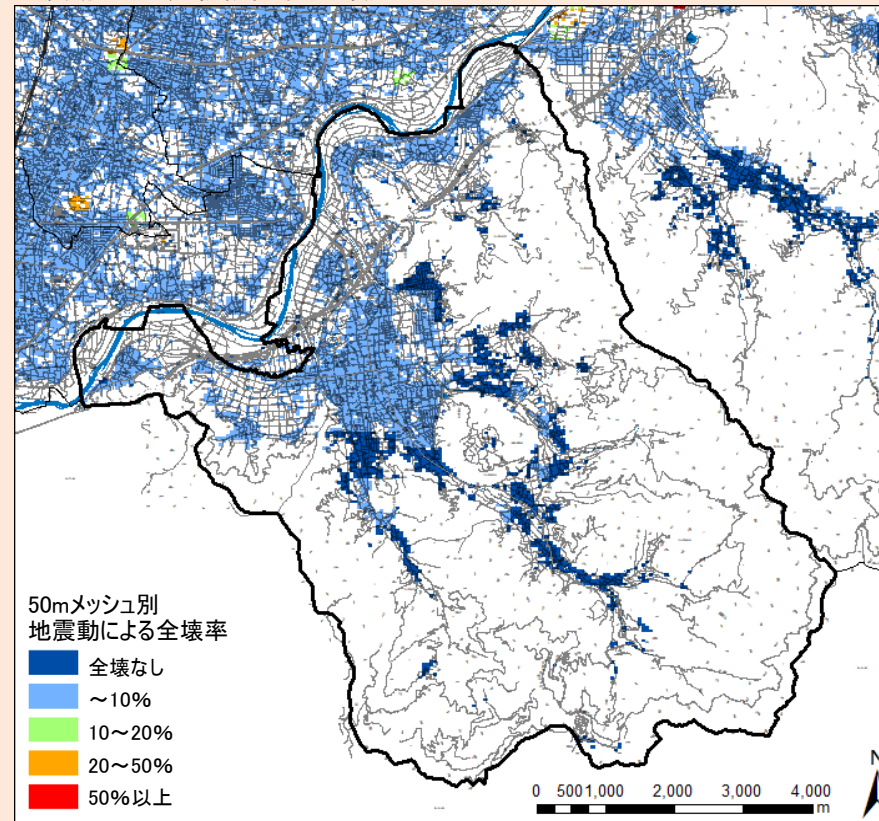
地区名 **松代**

## 長野盆地西縁断層

### ●震度予測図



### ●地震動による建物被害率(全壊)



### ●地震被害予測結果

#### ▼地震動

震度	震度5弱～震度6強	
----	-----------	--

#### ▼建物被害

全壊	171棟	1.3%
半壊	1,054棟	7.8%

#### ▼火災被害数(冬の18時の場合)

全出火件数	1件	0.0%
炎上出火件数	0件	0.0%
残出火件数	0件	0.0%
焼失棟数	0棟	0.0%

#### ▼人的被害(冬の18時の場合)

死者	11人	0.1%
負傷者	210人	1.3%
重傷者	30人	0.2%
自力脱出困難者	20人	0.1%
避難者(1日後)	383人	2.3%
避難者(2日後)	3,690人	22.0%
避難者(1週間後)	2,752人	16.4%
避難者(1ヶ月後)	2,470人	14.8%

#### ▼ライフライン被害

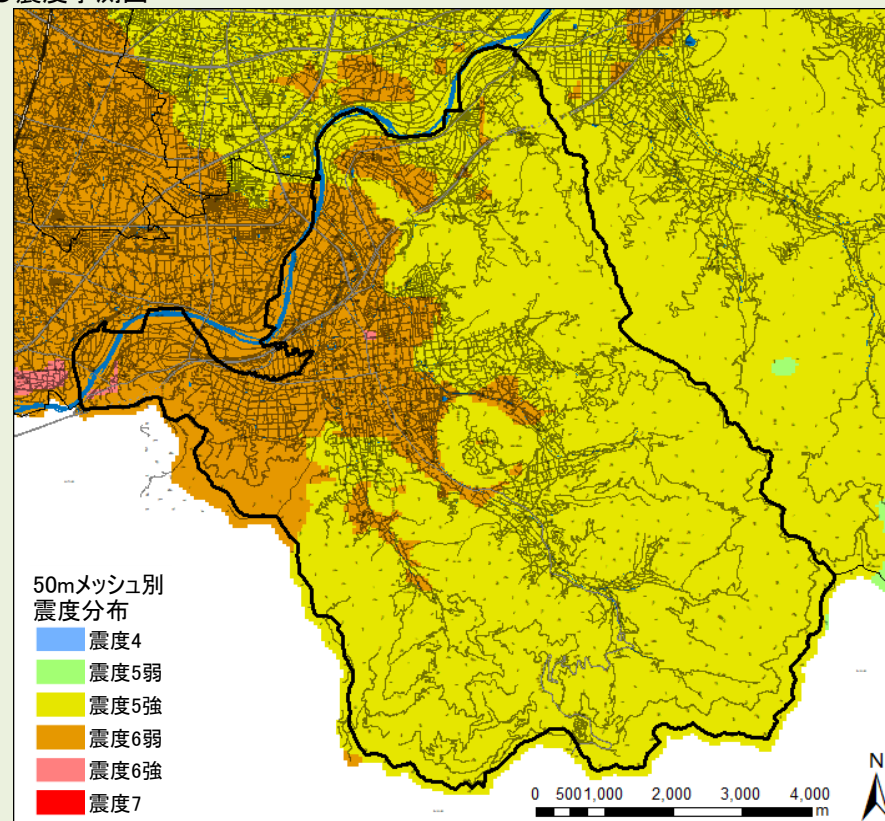
上水道管被害	10箇所	
都市ガス停止戸数(直後)	1,825戸	

#### ▼被害の様子

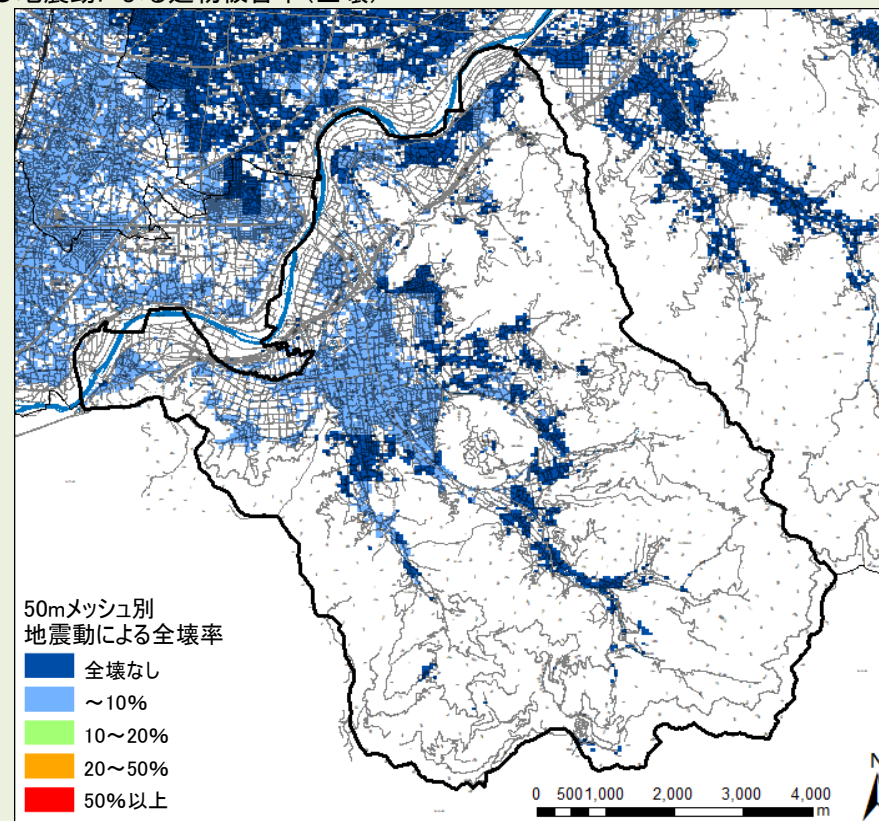
最大震度6強の揺れや千曲川沿いの液状化、地区南部の山沿いで土砂災害が予測され、全壊建物約170棟(全壊率約1%)、11名の死者が予測される。多くの集落の孤立が予測される。

## 糸魚川-静岡構造線断層帯(全体)

### ●震度予測図



### ●地震動による建物被害率(全壊)



### ●地震被害予測結果

#### ▼地震動

震度	震度5強～震度6強	
----	-----------	--

#### ▼建物被害

全壊	157棟	1.2%
半壊	1,026棟	7.6%

#### ▼火災被害数(冬の18時の場合)

全出火件数	1件	0.0%
炎上出火件数	0件	0.0%
残出火件数	0件	0.0%
焼失棟数	0棟	0.0%

#### ▼人的被害(冬の18時の場合)

死者	9人	0.1%
負傷者	189人	1.1%
重傷者	25人	0.1%
自力脱出困難者	18人	0.1%
避難者(1日後)	360人	2.2%
避難者(2日後)	1,822人	10.9%
避難者(1週間後)	1,194人	7.1%
避難者(1ヶ月後)	851人	5.1%

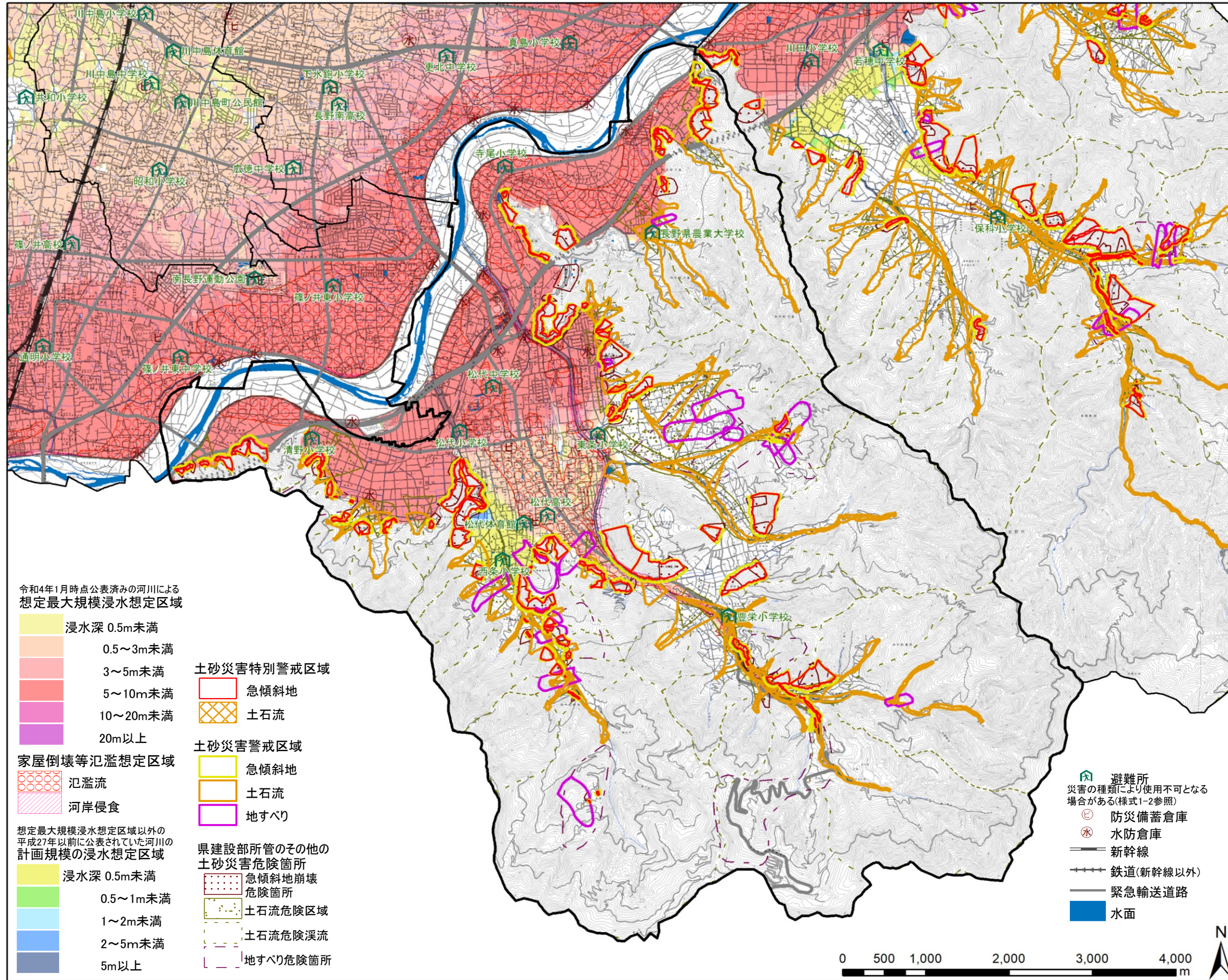
#### ▼ライフライン被害

上水道管被害	10箇所	
都市ガス停止戸数(直後)	0戸	

#### ▼被害の様子

最大震度6強の揺れや千曲川沿いの液状化、南部山沿いの土砂災害により、全壊建物約160棟(全壊率約1%)、9名の死者が予測される。

●水害・土砂災害危険箇所



▼土砂災害警戒区域

土石流	50箇所
急傾斜地	78箇所
地すべり	14箇所

▼土砂災害特別警戒区域

土石流	42箇所
急傾斜地	75箇所
地すべり	—

▼土砂危険箇所(県建設部所管)

土石流	41箇所
急傾斜地	64箇所
地すべり	10箇所

▼浸水想定区域

想定最大規模	最大10.0m
県管理9河川[計画規模]	最大2.0m

▼孤立可能性のある集落

菅間	
滝本	
般若寺	
瀬関	
竹原	
赤柴	
稲葉	
入	

▼災害履歴

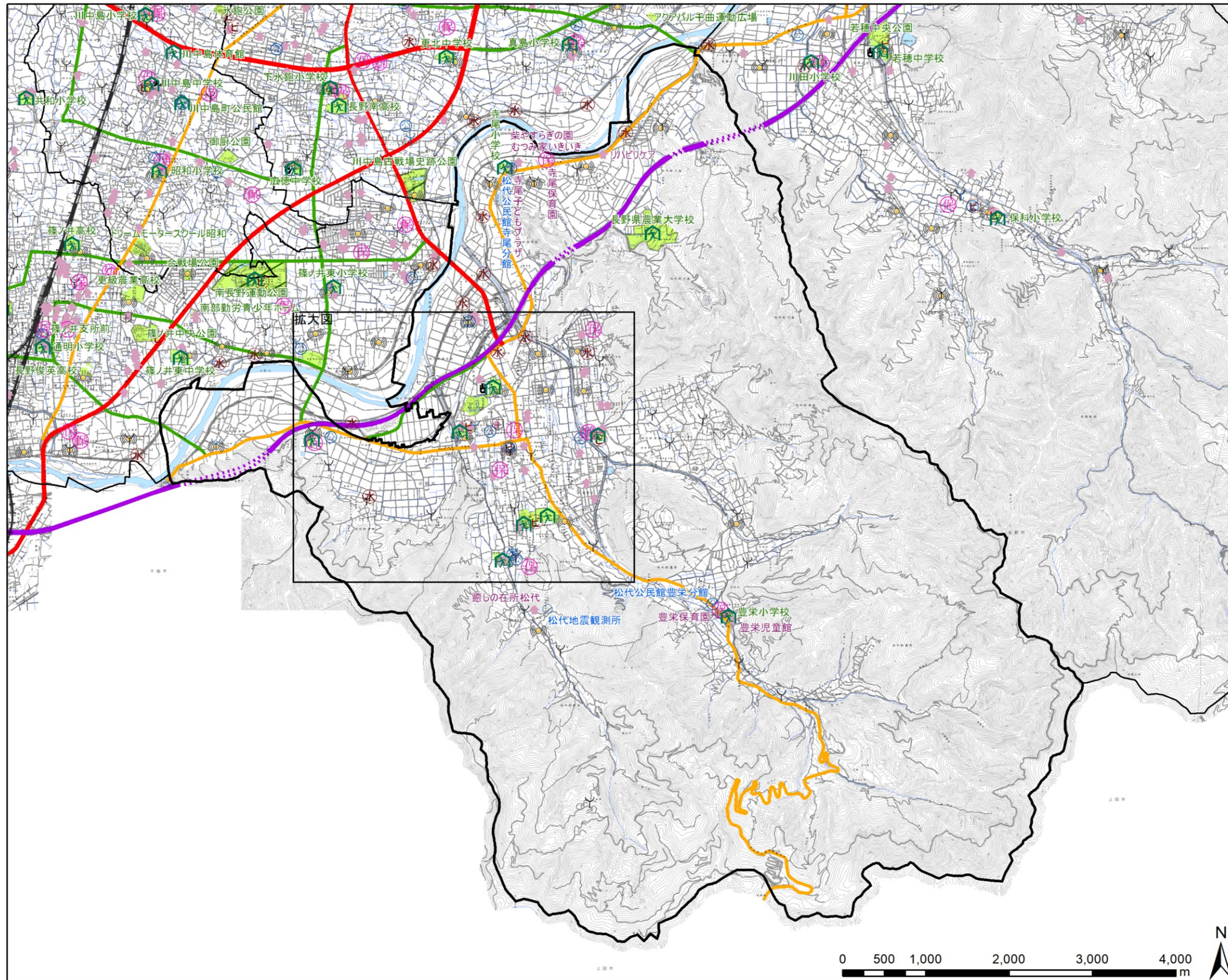

▼防災課題

地区内には多数の土砂災害の警戒区域、危険箇所があるため警戒が必要であり、早期避難への対応が課題である。  
地震により8集落で孤立の可能性があり長期避難への対応が必要である。  
北西部では蛭川、千曲川のはん濫により最大10.0mの浸水が想定されており、避難所も浸水想定区域内や土砂災害警戒区域内にあるため安全な避難への対応が課題である。

※ 最大規模浸水想定区域はおおよそ1000年に1回の確率の最大規模降雨による浸水状況をシミュレーションで求めたもので、令和4年1月末公表済みの結果について全て重ね合わせたものです。その他の計画規模浸水想定区域は最大規模浸水想定区域にかからない中小河川においておおよそ100年に1回の確率の降雨による浸水の状況をシミュレーションで求めたものです。想定される浸水が実際と異なる場合があります。

# 防災関連施設位置図

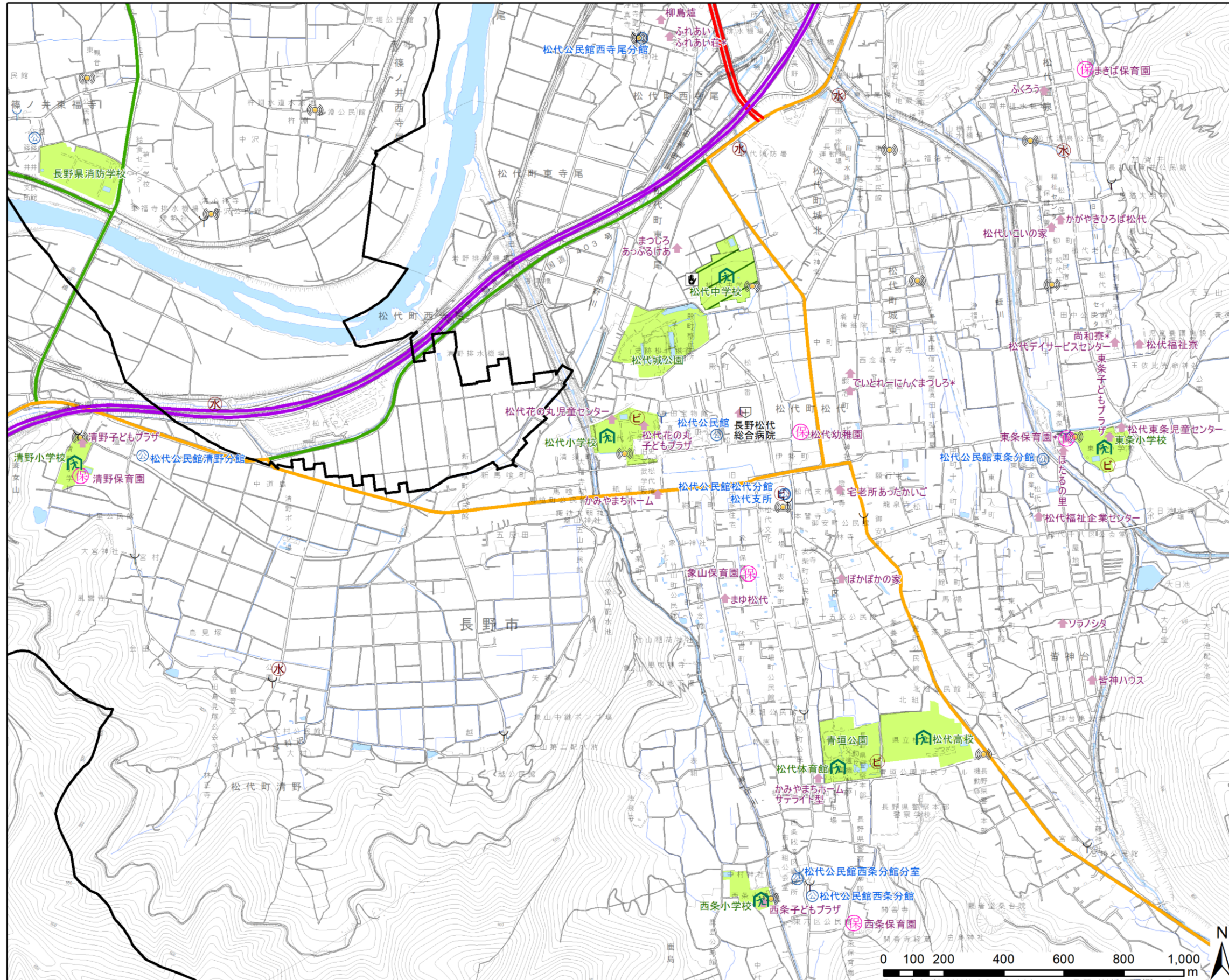
地区名 **松代**



- 凡例**
- 避難所
  - 避難場所
  - 広域避難場所
  - 防災関係機関 (国・県・市の役所等)
  - 公民館
  - 病院
  - 応急救護所設置施設
  - 消防団詰所
  - 消防団器具置場
  - 防災備蓄倉庫
  - 水防倉庫
  - 保育所施設 (保育園、認定こども園)
  - 幼稚園 (上記の保育所施設以外)
  - その他の要配慮者利用施設  
[\*]は複数の登録施設が存在
  - 防災行政無線
  - 水域
  - 緊急輸送道路(高速道路)
  - 緊急輸送道路(県一次)
  - 緊急輸送道路(県二次)
  - 緊急輸送道路(市)
  - 新幹線
  - 鉄道(新幹線以外)

# 防災関連施設位置図（拡大図）

地区名 **松代**



- 凡例**
- 避難所
  - 避難場所
  - 広域避難場所
  - 防災関係機関（国・県・市の役所等）
  - 公民館
  - 病院
  - 応急救護所設置施設
  - 消防団詰所
  - 消防団器具置場
  - 防災備蓄倉庫
  - 水防倉庫
  - 保育所施設（保育園、認定こども園）
  - 幼稚園（上記の保育所施設以外）
  - その他の要配慮者利用施設  
[\*]は複数の登録施設が存在
  - 防災行政無線
  - 水域
  - 緊急輸送道路（高速道路）
  - 緊急輸送道路（県一次）
  - 緊急輸送道路（県二次）
  - 緊急輸送道路（市）
  - 新幹線
  - 鉄道（新幹線以外）