

地区概況

地区名	更北
-----	----

1. 基本情報

◇人口 **33,970人**

■ 0～14歳	4,723人 / 14%	(12.2%)
■ 15～64歳	20,652人 / 61%	(57.8%)
■ 65歳以上	8,595人 / 25%	(30.0%)
■ 昼夜間人口比	105%	(102%)
■ 1人世帯率	24%	(27%)

※()内は市平均

◇世帯数 **14,148世帯**

■ 1世帯あたり人口	2.40人/世帯	(2.29人/世帯)
------------	----------	------------

※()内は市平均

◇面積 **17.27km²**

■ 人口密度	1,967人/km ²	(445.7人/km ²)
--------	------------------------	---------------------------

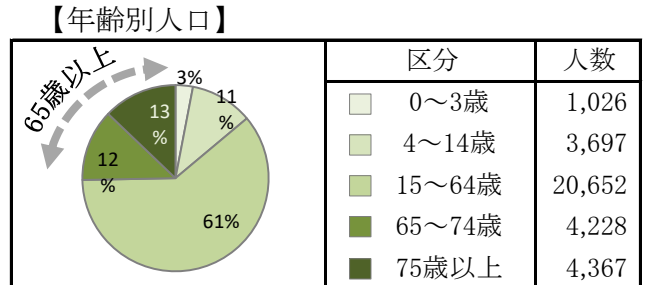
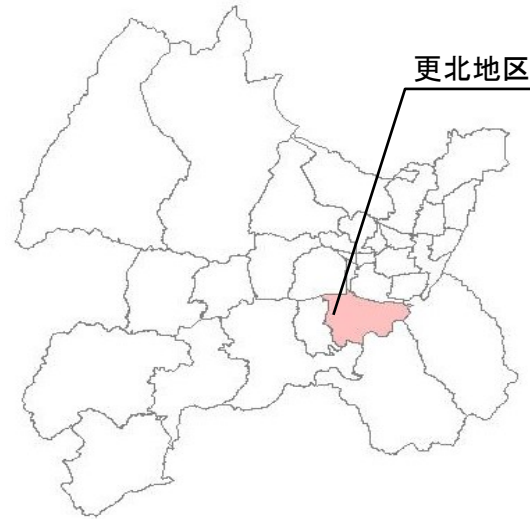
※()内は市平均

◇総建物数 **17,152棟**

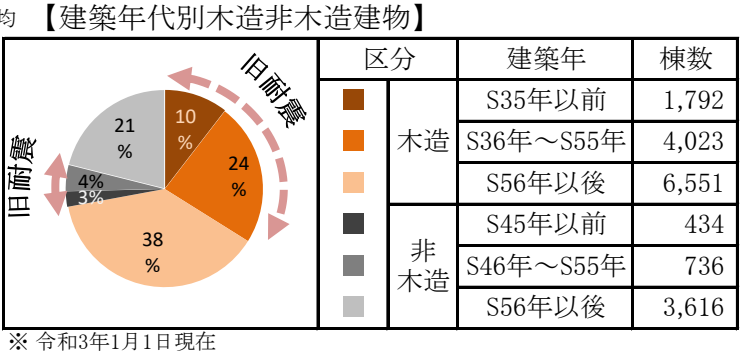
■ 旧耐震基準建物	6,985棟
■ 新耐震年代の割合	59% (47%)

※()内は市平均

◇位置



※年齢別人口・世帯数は住民基本台帳(令和3年4月1日)参照。
※昼夜間人口・1人世帯率は国勢調査(平成27年)と経済センサス・基礎調査(平成26年)参照。



【町丁目・大字】
 青木島町青木島甲、青木島町青木島乙、青木島一丁目、青木島二丁目、青木島三丁目、青木島四丁目、丹波島一丁目、丹波島二丁目、丹波島三丁目、三本柳東一丁目、三本柳東二丁目、三本柳東三丁目、青木島町綱島、大橋南一丁目、大橋南二丁目、青木島町大塚、小島田町、稲里町中氷鮑、稲里町下氷鮑、稲里一丁目、稲里町田牧、下氷鮑一丁目、広田、稲里町中央一丁目、稲里町中央二丁目、稲里町中央三丁目、稲里町中央四丁目、真島町真島、真島町川合、市場

2. 地域の取り組み

--

3. 防災関連施設

◇災害対策本部(支部)

設置場所	更北支所
------	------

◇要配慮者利用施設

保育園(認定子ども園含む)	青木島保育園,真島保育園,長野大橋保育園,下氷鮑保育園,丹波島子ども園(認定子ども園),ひかりほいくえん
幼稚園	俊英幼稚園,東長野幼稚園,南長野幼稚園
児童福祉施設	青木島児童センター,青木島子どもプラザ,大橋児童クラブ,下氷鮑児童センター,下氷鮑子どもプラザ,三本柳児童センター,三本柳子どもプラザ,真島子どもプラザ,長野大橋保育園,丹波島保育園
障害者福祉施設	わおんグループホーム長野2,グループホーム榎の葉男性棟,グループホーム榎の葉女性棟,こどもプラス長野青木島教室,インフィニティ,インフィニティスクール,インフィニティ学習塾,スポーツ&アカデミーキッズまゆ青木島店,就労継続B型事業所ぐーと,ライトハウス青木島,おおぞら,みずのごとし
高齢者福祉施設	かがやきひろば氷鮑,氷鮑いこいの家,ケアハウスいなさと,インターコート藤,有料老人ホームおあしす,コスモスさいなみ,ヒューマンヘリテージ稲里,コスモスプラネット稲里,シニア丹波島ハウス,サービス付き高齢者住宅まゆ川中島,真島の里,こうほく,地域密着型介護老人福祉施設コスモス苑こうほく,稲里ふれあい荘(地域密着型),短期入所生活介護事業所インターコート藤,ショートステイあすなる,短期入所生活介護事業所コスモス,インターコート藤,コスモス長野,コスモスさいなみ,デイサービス丹波島,三本柳デイサービスミント,デイサービス・やわやわ丹波島,特定非営利活動法人大和家,第二宅老所大和家,デイサービスセンター青木島ふれあいの家,青木島リハビリデイサービス,コスモス長野デイサービスセンター,コスモスさいなみデイサービスセンター,氷鮑介護サービスセンター通所介護事業所,フランスベッド長野デイサービスセンター,悠悠いさいき倶楽部長野,こうほくデイサービスセンター,デイサービスセンター広徳ひまわりの家,ニチイケアセンター稲里,コスモスプラネット稲里デイサービスセンター,ツクイ長野稲里中央,医療法人大和真田会ましまクリニック,長野医療生活協同組合稲里生協クリニック,インターコート藤,コスモス長野,コスモスさいなみ,ヒューマンヘリテージ稲里,まゆ川中島,グループホームコスモス長野,グループホームコスモスさいなみ,グループホームグリーンテラス愛,インターコート藤
その他の施設	

◇防災備蓄倉庫

	非常食(食)	飲料水(ℓ)	トイレ(基)	毛布類(枚)	その他
氷鮑倉庫	2,920	0	322	670	○
青木島小学校防災倉庫	5,540	408	5	80	○
下氷鮑小学校防災倉庫	4,340	360	5	110	○
更北支所	0	0	0	450	○
更北分署	1,200	300	0	100	○
真島保健センター(広徳中分)	0	0	0	0	○
更北中学校	70	0	2	50	○
三本柳小学校	140	24	2	50	○
真島小学校	3,740	408	7	110	○
広徳中学校	70	0	2	50	○

◇水防倉庫等

水防倉庫	7箇所	消防団詰所	4箇所	消防団器具置場	9箇所
------	-----	-------	-----	---------	-----

◇公民館

公民館	更北公民館,更北公民館稲里分館,更北公民館小島田分館,更北公民館真島分館
-----	--------------------------------------

地区概況

地区名	更北
-----	----

4. 避難所・避難場所

施設名	避難所(屋内)収容人数(人)	避難場所収容人数(人)	適性				広域避難場所
			洪水等	土砂災害	地震	大規模な火事	
三本柳中央公園	0	5,399	×	○	○	×	
長野市立青木島小学校	856	3,374	○ 2階以上	○	○	×	
長野市立更北中学校	1,313	5,533	×	○	○	×	
長野市立真島小学校	417	2,793	×	○	○	×	
アクアパル千曲運動広場	0	3,510	×	○	○	×	
川中島古戦場史跡公園	0	36,655	×	○	○	○	○
長野市立下氷鮑小学校	829	4,583	○ 2階以上	○	○	×	
長野市立広徳中学校	1,063	7,347	○ 2階以上	○	○	×	
長野県長野南高等学校	484	10,163	○ 2階以上	○	○	×	
長野市立三本柳小学校	889	4,272	○ 2階以上	○	○	×	
長野市立裾花小学校	944	3,352	×	○	○	×	
長野市立犀陵中学校	1,071	6,475	○ 2階以上	○	○	×	
文化学園長野中学・高等学校グラウンド	0	1,419	×	○	○	×	
長野市立芹田小学校	1,031	4,416	○ 2階以上	○	○	×	
若里公園	0	23,390	×	○	○	×	
信州大学工学部運動場	0	2,667	×	○	○	×	
長野市立大豆島小学校	881	4,201	○ 2階以上	○	○	×	
大豆島公民館	118	1,977	×	○	○	×	
大豆島体育館	241	966	×	○	○	×	
大豆島公園	0	7,200	×	○	○	×	
東部浄化センター4階会議室	0	38	○	×	×	×	
長野市立裾花中学校	1,253	6,372	○ 2階以上	○	○	×	
犀川緑地	0	40,444	×	×	○	○	
長野県長野工業高等学校	0	19,264	×	○	○	×	
長野市立篠ノ井東小学校	611	5,652	×	○	○	×	
南長野運動公園	507	98,745	○ 2階以上	○	○	○	○
合戦場公園	0	4,973	×	○	○	×	
長野市立寺尾小学校	362	2,333	×	○	○	×	
長野県農業大学校	199	3,862	○	×	○	×	
長野市立川田小学校	402	3,003	×	○	○	×	
長野市立川中島中学校	1,261	5,687	○ 2階以上	○	○	×	
川中島町公民館	154	685	○ 2階以上	○	○	×	
長野市立昭和小学校	1,034	4,925	○ 2階以上	○	○	×	
ドリームモータースクール昭和	0	16,791	×	○	○	×	
御厨公園	0	11,514	×	○	○	×	
川中島体育館	197	646	×	○	○	×	
長野市立川中島小学校	805	4,784	○ 2階以上	○	○	×	
氷鮑公園	0	8,009	×	○	○	×	

施設名	避難所(屋内)収容人数(人)	避難場所収容人数(人)	適性				広域避難場所
			洪水等	土砂災害	地震	大規模な火事	

※1 避難所の収容人数は一人当たり3㎡、避難場所の収容人数は一人当たり2㎡で算出

5. 孤立集落(地震)

集落名	想定地震	
	長野盆地西縁断層	糸魚川-静岡断層(全体)

集落名	想定地震	
	長野盆地西縁断層	糸魚川-静岡断層(全体)

集落名	想定地震	
	長野盆地西縁断層	糸魚川-静岡断層(全体)

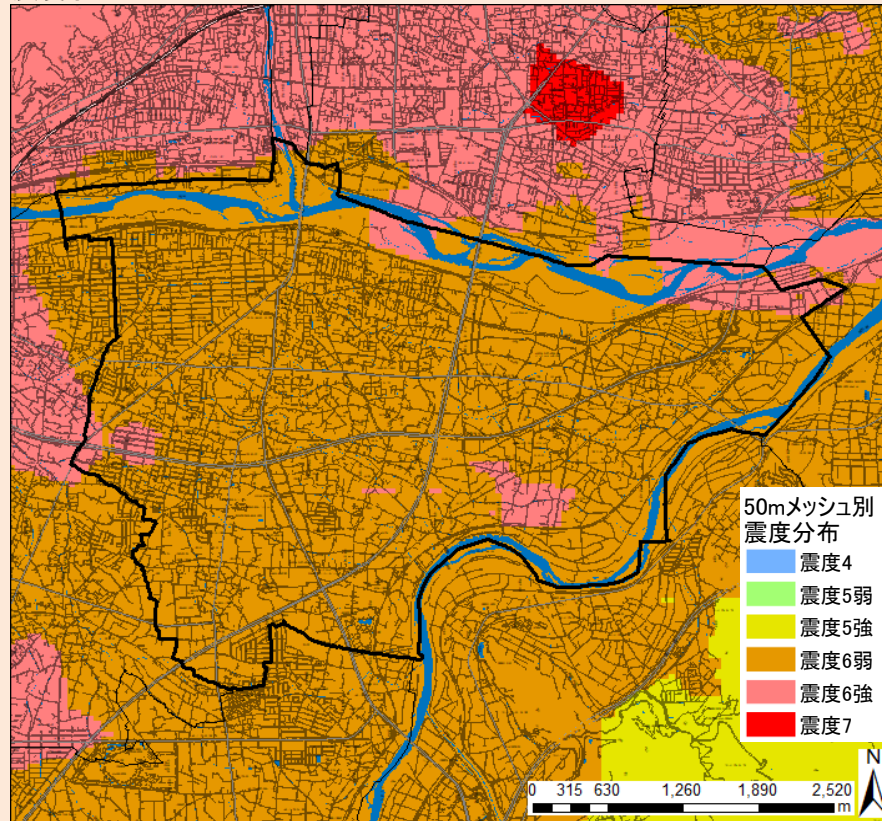
※●は地震により孤立する可能性あり

防災アセスメント調査（地震）

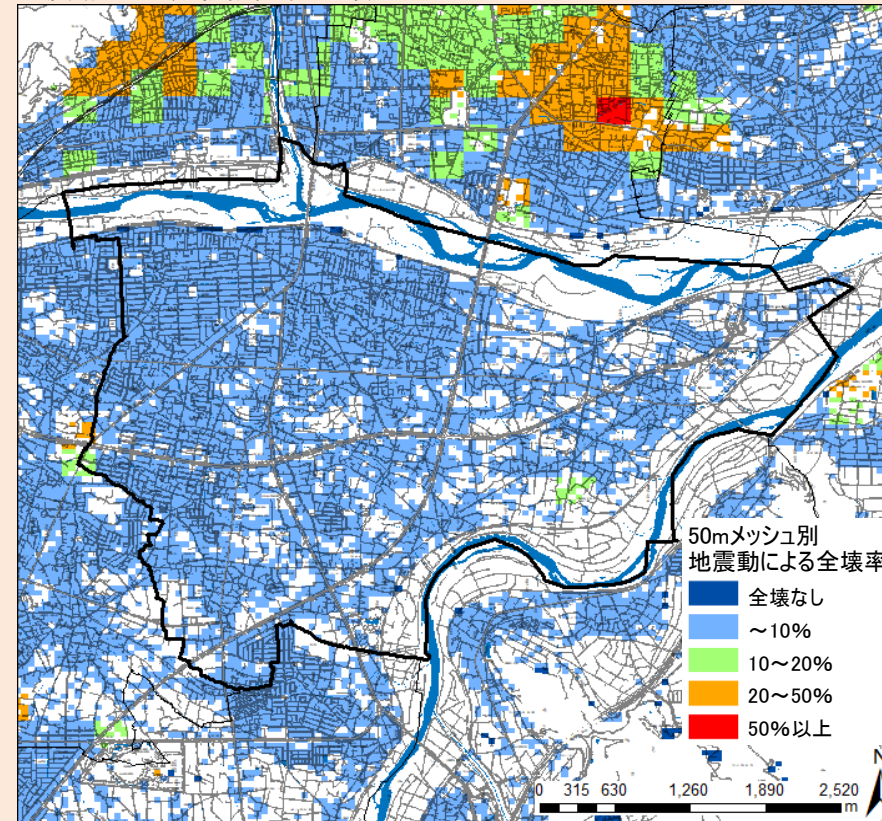
地区名 **更北**

長野盆地西縁断層

●震度予測図



●地震動による建物被害率（全壊）



●地震被害予測結果

▼地震動

震度	震度6弱～震度6強	
----	-----------	--

▼建物被害

全壊	193棟	1.1%
半壊	1,319棟	7.7%

▼火災被害数(冬の18時の場合)

全出火件数	1件	0.0%
炎上出火件数	1件	0.0%
残出火件数	1件	0.0%
焼失棟数	0棟	0.0%

▼人的被害(冬の18時の場合)

死者	12人	0.0%
負傷者	264人	0.8%
重傷者	36人	0.1%
自力脱出困難者	43人	0.1%
避難者（1日後）	721人	2.1%
避難者（2日後）	7,443人	21.9%
避難者（1週間後）	5,537人	16.3%
避難者（1ヶ月後）	4,963人	14.6%

▼ライフライン被害

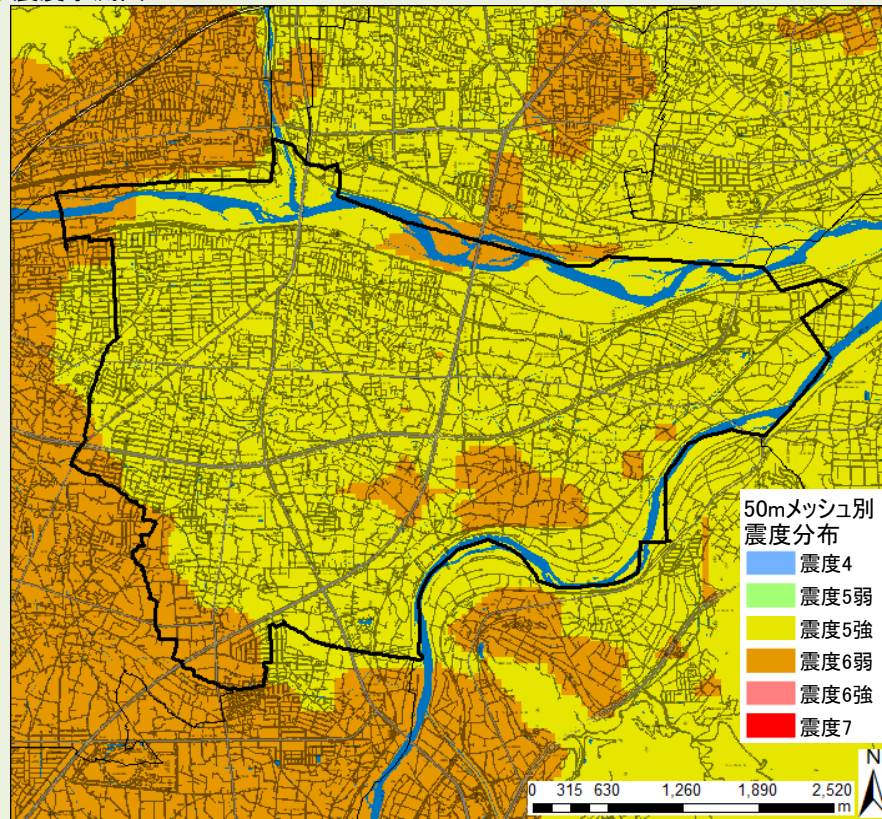
上水道管被害	18箇所	
都市ガス停止戸数(直後)	424戸	

▼被害の様子

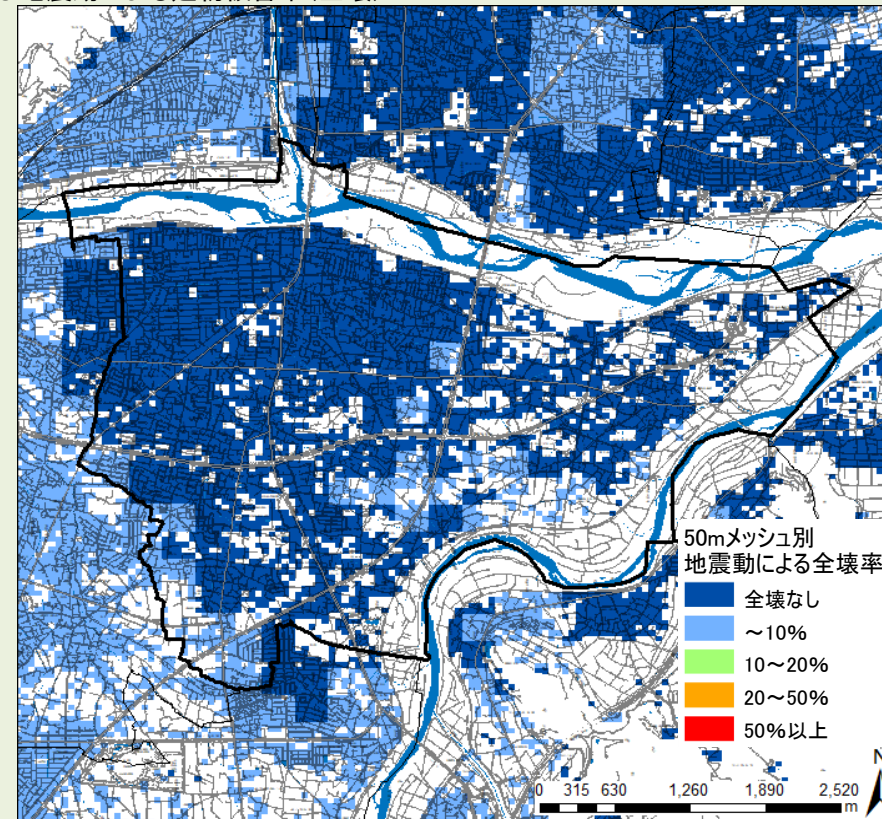
最大震度6強の揺れや千曲川沿いや犀川沿いの液状化により、全壊建物約200棟(全壊率約1%)、12名の死者が予測される。

糸魚川-静岡構造線断層帯(全体)

●震度予測図



●地震動による建物被害率（全壊）



●地震被害予測結果

▼地震動

震度	震度5強～震度6弱	
----	-----------	--

▼建物被害

全壊	3棟	0.0%
半壊	212棟	1.2%

▼火災被害数(冬の18時の場合)

全出火件数	0件	0.0%
炎上出火件数	0件	0.0%
残出火件数	0件	0.0%
焼失棟数	0棟	0.0%

▼人的被害(冬の18時の場合)

死者	0人	0.0%
負傷者	34人	0.1%
重傷者	0人	0.0%
自力脱出困難者	0人	0.0%
避難者（1日後）	61人	0.2%
避難者（2日後）	3,086人	9.1%
避難者（1週間後）	1,786人	5.3%
避難者（1ヶ月後）	1,076人	3.2%

▼ライフライン被害

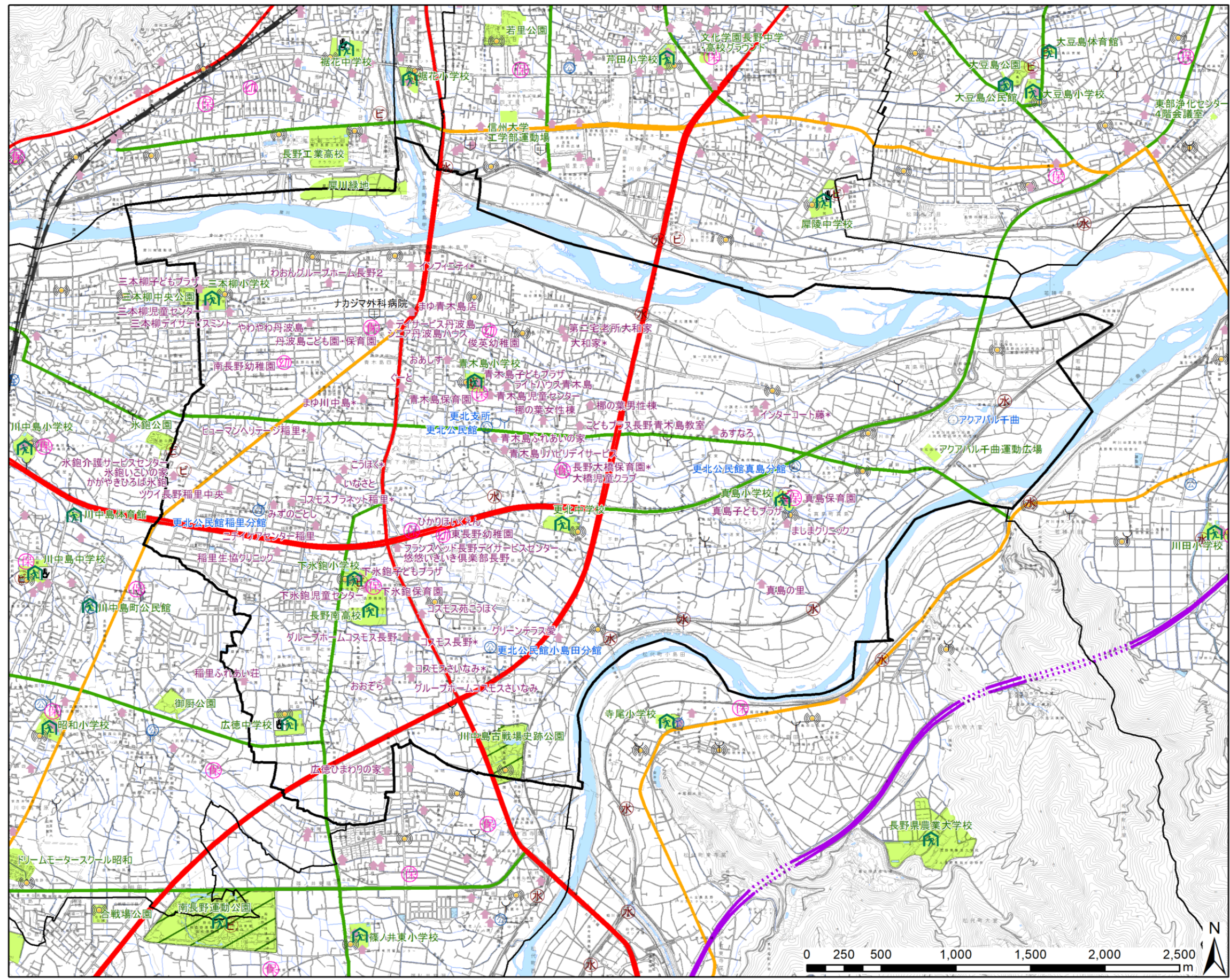
上水道管被害	12箇所	
都市ガス停止戸数(直後)	0戸	

▼被害の様子

最大震度6弱の揺れや千曲川沿いや犀川沿いで液状化により、全壊建物3棟(全壊率約0%)、死者は予測されていない。

防災関連施設位置図

地区名 **更北**



- 凡例**
- 避難所
 - 避難場所
 - 広域避難場所
 - 防災関係機関 (国・県・市の役所等)
 - 公民館
 - 病院
 - 応急救護所設置施設
 - 消防団詰所
 - 消防団器具置場
 - 防災備蓄倉庫
 - 水防倉庫
 - 保育所施設 (保育園、認定こども園)
 - 幼稚園 (上記の保育所施設以外)
 - その他の要配慮者利用施設 (*は複数の登録施設が存在)
 - 防災行政無線
 - 水域
 - 緊急輸送道路(高速道路)
 - 緊急輸送道路(県一次)
 - 緊急輸送道路(県二次)
 - 緊急輸送道路(市)
 - 新幹線
 - 鉄道(新幹線以外)

