

地区概況

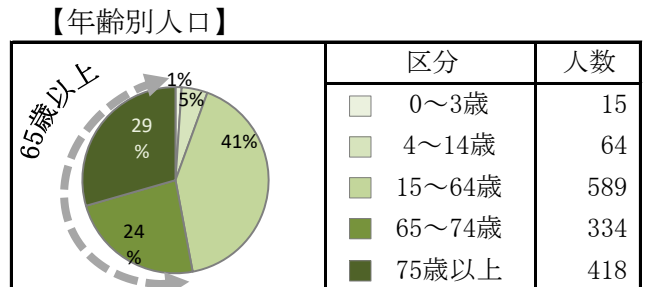
地区名 **七二会**

1. 基本情報

◇人口 **1,420人**

■ 0～14歳	79人 / 6%	(12.2%)
■ 15～64歳	589人 / 41%	(57.8%)
■ 65歳以上	752人 / 53%	(30.0%)
■ 昼夜間人口比	86%	(102%)
■ 1人世帯率	24%	(27%)

※()内は市平均



◇世帯数 **709世帯**

■ 1世帯あたり人口	2.00人/世帯	(2.29人/世帯)
------------	----------	------------

※()内は市平均

◇面積 **16.40km²**

■ 人口密度	87人/km ²	(445.7人/km ²)
--------	---------------------	---------------------------

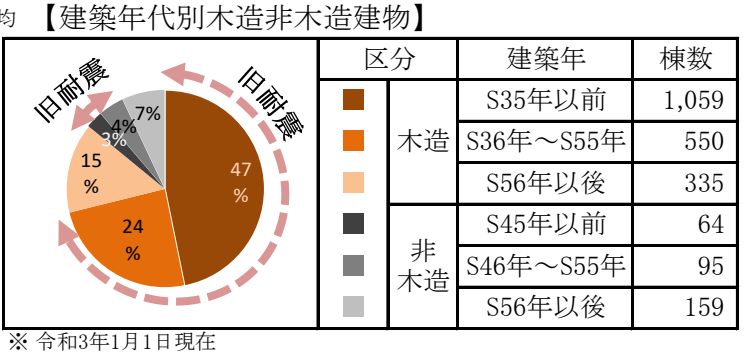
※()内は市平均

◇総建物数 **2,262棟**

■ 旧耐震基準建物	1,768棟
■ 新耐震年代の割合	22% (47%)

※()内は市平均

◇位置



【町丁目・大字】
七二会甲、七二会乙、七二会丙、七二会丁、七二会戊、七二会己

2. 地域の取り組み

--

3. 防災関連施設

◇災害対策本部(支部)

設置場所	七二会支所
------	-------

◇要配慮者利用施設

保育園(認定子ども園含む)	七二会保育園
	七二会子どもプラザ, 七二会保育園
幼稚園	
児童福祉施設	
障害者福祉施設	
高齢者福祉施設	かがやきひろば七二会, 七二会荘, グループホームかえで
その他の施設	長野授産所七二会分所

◇防災備蓄倉庫

	非常食(食)	飲料水(ℓ)	トイレ(基)	毛布類(枚)	その他
七二会支所	1,040	432	5	150	○
七二会分署	0	0	0	100	○
小坂公民館	75	12	0	0	
岩草公民館	75	12	0	0	
中尾公民館	75	12	0	0	
岩草公民館(遠見公民館分)	75	12	0	0	
戸倉公民館(上戸倉公民館分)	75	12	0	0	
戸倉公民館	50	12	0	0	
お堂(論地公会堂)	75	12	0	0	
滝屋公民館	75	12	0	0	
七二会小学校	0	0	0	0	
七二会小学校笹平分校	0	0	0	0	
七二会中学校	70	0	2	50	○

◇水防倉庫等

水防倉庫	0箇所	消防団詰所	1箇所	消防団器具置場	11箇所
------	-----	-------	-----	---------	------

◇公民館

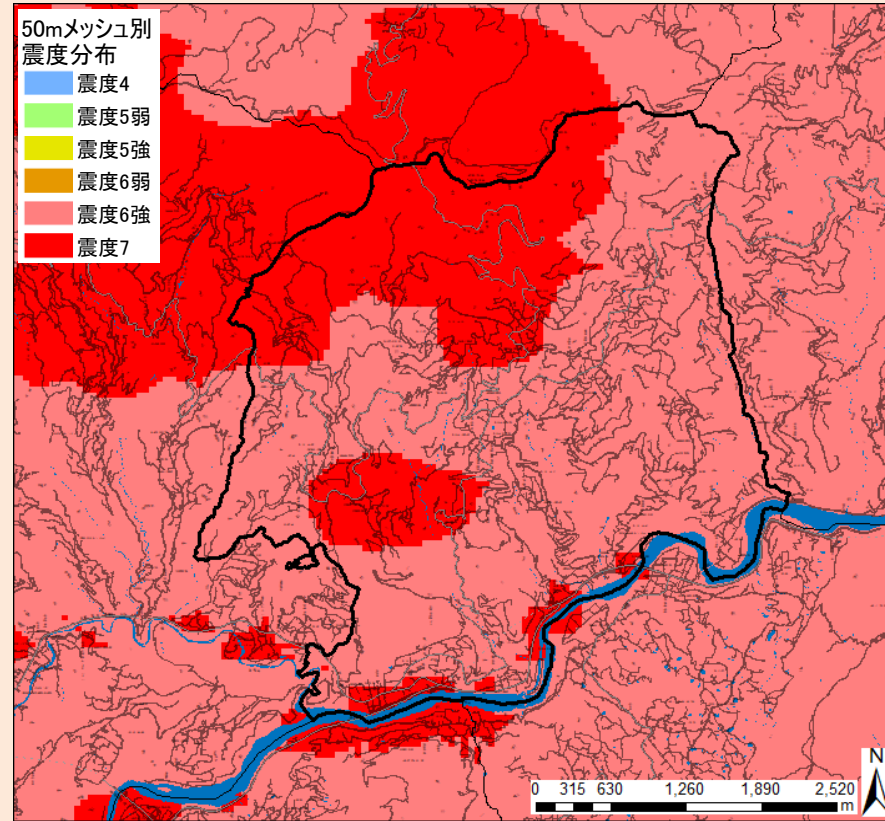
公民館	七二会コミュニティーセンター(七二会公民館)
-----	------------------------

防災アセスメント調査（地震）

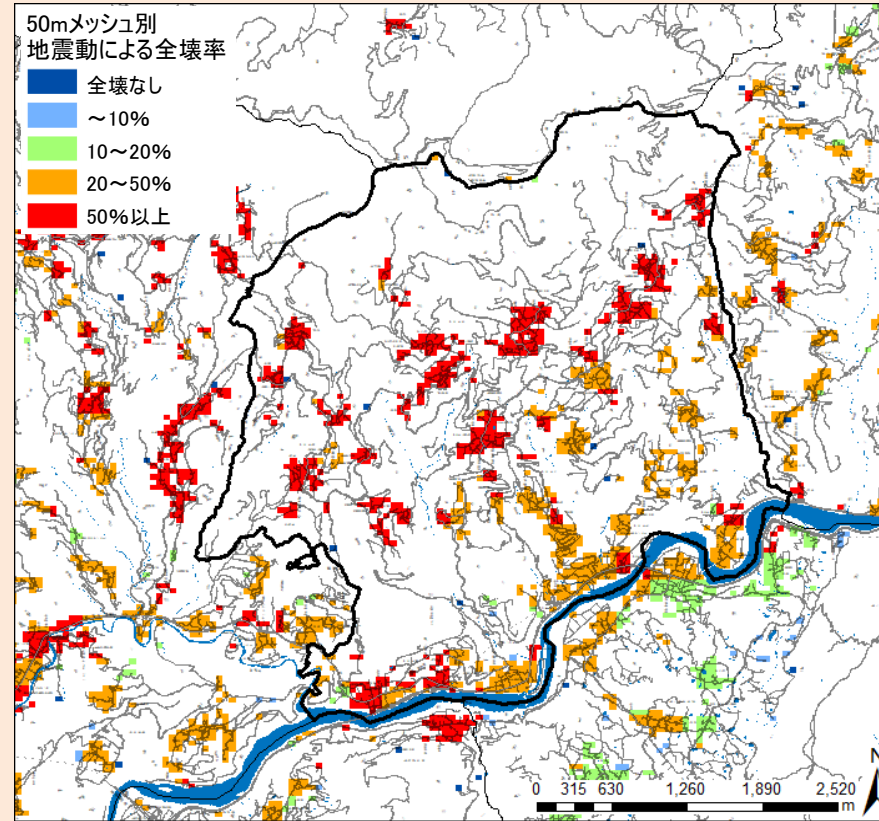
地区名 **七二会**

長野盆地西縁断層

●震度予測図



●地震動による建物被害率(全壊)



●地震被害予測結果

▼地震動

震度	震度6強～震度7
----	----------

▼建物被害

	棟数	割合
全壊	1,152棟	50.9%
半壊	384棟	17.0%

▼火災被害数(冬の18時の場合)

	件数	割合
全出火件数	2件	0.1%
炎上出火件数	1件	0.0%
残出火件数	1件	0.0%
焼失棟数	0棟	0.0%

▼人的被害(冬の18時の場合)

	人数	割合
死者	67人	4.7%
負傷者	232人	16.3%
重傷者	203人	14.3%
自力脱出困難者	65人	4.6%
避難者(1日後)	755人	53.2%
避難者(2日後)	889人	62.6%
避難者(1週間後)	851人	59.9%
避難者(1ヶ月後)	840人	59.1%

▼ライフライン被害

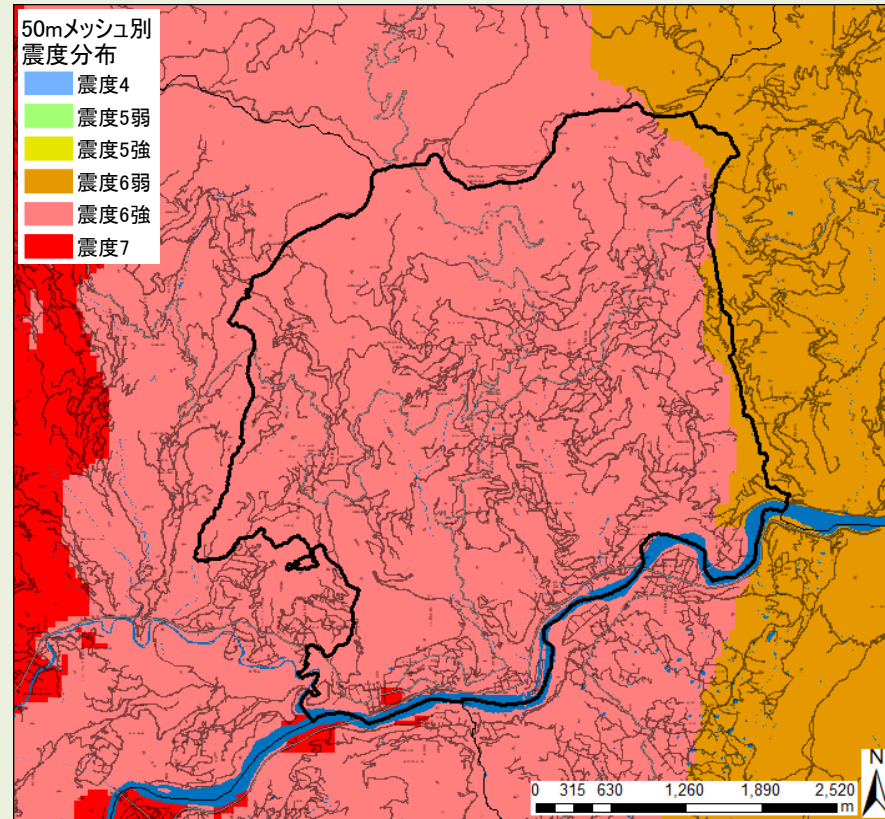
	箇所/戸数
上水道管被害	4箇所
都市ガス停止戸数(直後)	0戸

▼被害の様子

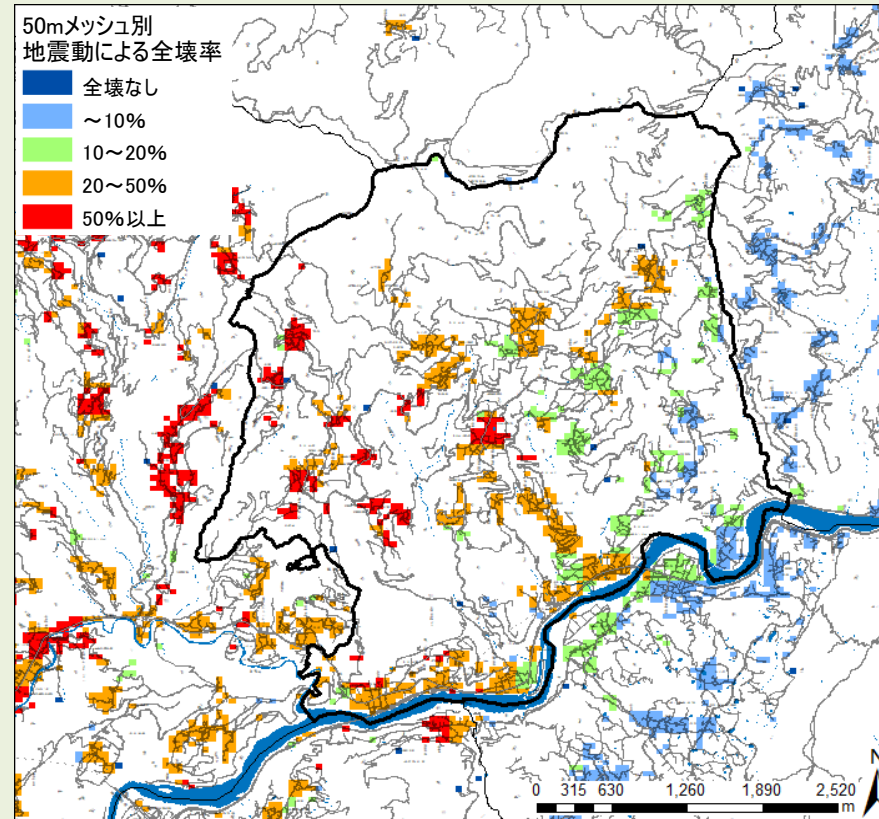
最大震度7の強い揺れや土砂災害が予測され、また古い木造建築物が多いことから、全壊建物約1,150棟(全壊率約51%)、67名の死者が予測される。多くの集落の孤立が予測される。

糸魚川-静岡構造線断層帯(全体)

●震度予測図



●地震動による建物被害率(全壊)



●地震被害予測結果

▼地震動

震度	震度6弱～震度7
----	----------

▼建物被害

	棟数	割合
全壊	677棟	29.9%
半壊	589棟	26.0%

▼火災被害数(冬の18時の場合)

	件数	割合
全出火件数	2件	0.1%
炎上出火件数	1件	0.0%
残出火件数	0件	0.0%
焼失棟数	0棟	0.0%

▼人的被害(冬の18時の場合)

	人数	割合
死者	37人	2.6%
負傷者	177人	12.4%
重傷者	106人	7.4%
自力脱出困難者	36人	2.6%
避難者(1日後)	473人	33.3%
避難者(2日後)	558人	39.3%
避難者(1週間後)	521人	36.7%
避難者(1ヶ月後)	502人	35.3%

▼ライフライン被害

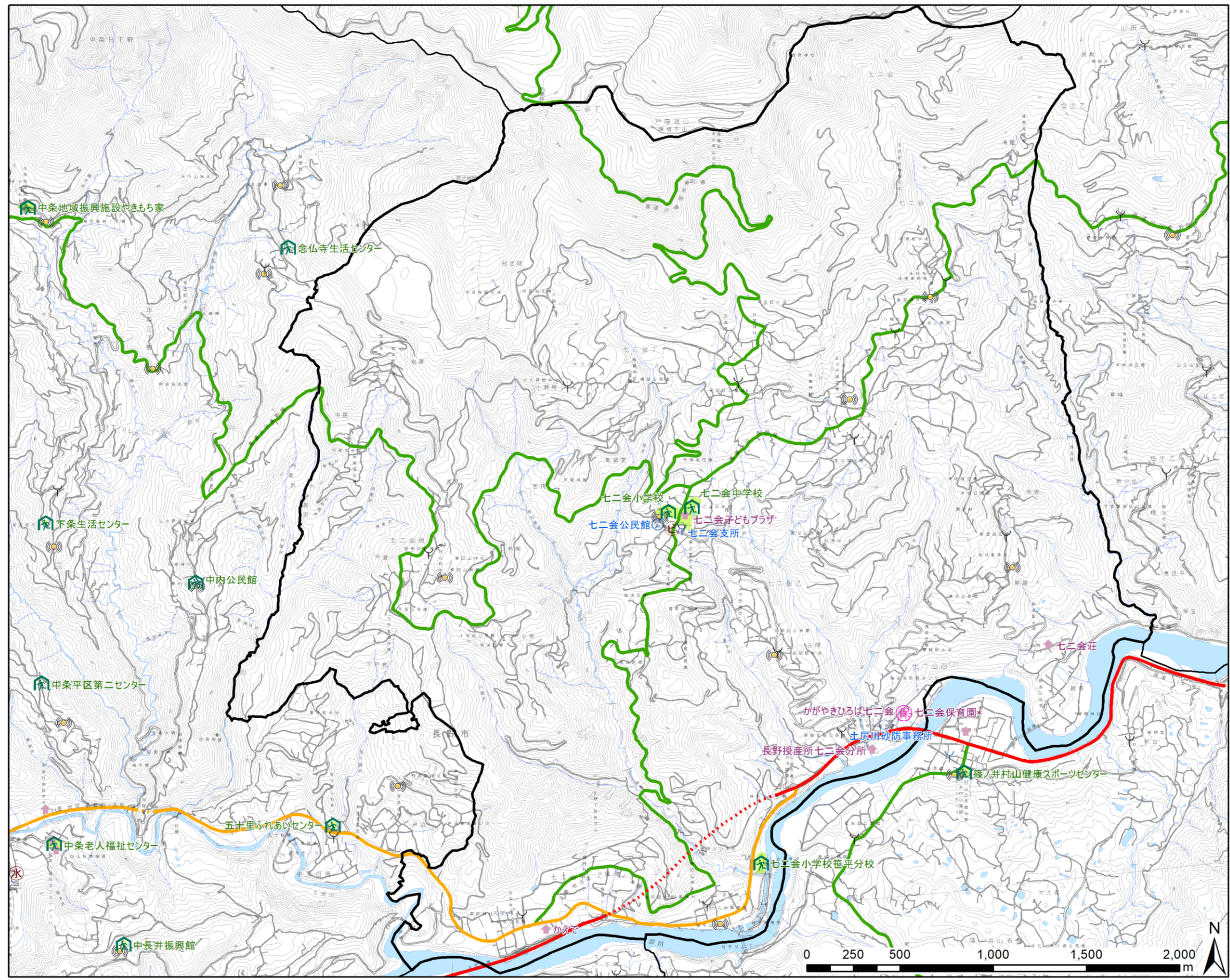
	箇所/戸数
上水道管被害	4箇所
都市ガス停止戸数(直後)	0戸

▼被害の様子

最大震度7の強い揺れや土砂災害、また古い木造建築物が多いことから、全壊建物約680棟(全壊率約30%)、37名の死者が予測される。多くの集落の孤立が予測される。

防災関連施設位置図

地区名 **七二会**



- 凡例**
- 避難所
 - 避難場所
 - 広域避難場所
 - 防災関係機関 (国・県・市の役所等)
 - 公民館
 - 病院
 - 応急救護所設置施設
 - 消防団詰所
 - 消防団器具置場
 - 防災備蓄倉庫
 - 水防倉庫
 - 保育所施設 (保育園、認定こども園)
 - 幼稚園 (上記の保育所施設以外)
 - その他の要配慮者利用施設
[*]は複数の登録施設が存在
 - 防災行政無線
 - 水域
 - 緊急輸送道路(高速道路)
 - 緊急輸送道路(県一次)
 - 緊急輸送道路(県二次)
 - 緊急輸送道路(市)
 - 新幹線
 - 鉄道(新幹線以外)

