

地区概況

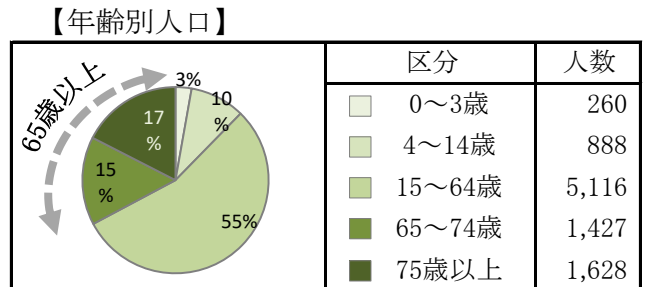
地区名 **豊野**

1. 基本情報

◇人口 **9,319人**

■ 0～14歳	1,148人 / 12%	(12.2%)
■ 15～64歳	5,116人 / 55%	(57.8%)
■ 65歳以上	3,055人 / 33%	(30.0%)
■ 昼夜間人口比	80%	(102%)
■ 1人世帯率	15%	(27%)

※()内は市平均



◇世帯数 **3,649 世帯**

■ 1世帯あたり人口	2.55人/世帯	(2.29人/世帯)
------------	----------	------------

※()内は市平均

◇面積 **19.90km<sup>2</sup>**

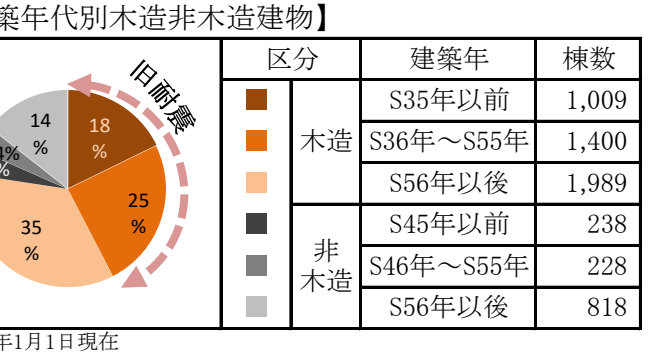
■ 人口密度	468人/km <sup>2</sup>	(445.7人/km <sup>2</sup> )
--------	----------------------	---------------------------

※()内は市平均

◇総建物数 **5,682棟**

■ 旧耐震基準建物	2,875棟
■ 新耐震年代の割合	49% (47%)

※()内は市平均



2. 地域の取り組み

豊野町南郷、豊野町石、豊野町豊野、豊野町浅野、豊野町蟹沢、豊野町大倉、豊野町川谷

3. 防災関連施設

◇災害対策本部(支部)

設置場所	豊野支所
------	------

◇要配慮者利用施設

保育園(認定子ども園含む)	豊野さつき保育園, 豊野ひがし保育園, 豊野みなみ保育園
---------------	------------------------------

幼稚園

豊野西部児童センター, 豊野西子どもプラザ, 豊野東部児童館, 豊野東子どもプラザ, 豊野ひがし保育園
---

児童福祉施設

豊野西部児童センター, 豊野西子どもプラザ, 豊野東部児童館, 豊野東子どもプラザ, 豊野ひがし保育園
---

障害者福祉施設

長野市地域活動支援センターこぶし, 伊豆毛の家, 本町の家, 南郷の家, 高木ホーム, 栗原ホーム, ドマーニ小嶋, コーポやまなみ, 服部ハイツ, あさのホーム, りんごの木, ほかほかハイツ, 歩楽里, 歩楽里, 八雲日和, 水内荘, 小春日和, 八雲日和うどん・おやき工房さくら, 水内荘
---

高齢者福祉施設

かがやきひろば豊野, ケアハウスりんごの里, 豊野清風園, 泉平ハイツ, 地域密着型介護老人福祉施設シルバーハウスレインボー, ゆたかの, 介護医療院とよの, 豊野中央デイサービスセンター, 豊野デイサービスセンター, ゆたかの, 小規模多機能ホーム科の風, 愛の家グループホーム豊野, 認知症高齢者グループホーム泉平ファミリー
--

◇公民館

公民館	豊野公民館
-----	-------

◇防災備蓄倉庫

	非常食(食)	飲料水(ℓ)	トイレ(基)	毛布類(枚)	その他
豊野支所(豊西小分含む)	3,080	0	0	1,330	○
鳥居川消防署(豊野分)	0	0	0	380	○
豊野西小学校防災倉庫	3,740	408	8	100	○
豊野東小学校	3,740	408	7	110	○
豊野中学校	140	24	2	50	○

◇水防倉庫等

水防倉庫	6箇所	消防団詰所	7箇所	消防団器具置場	31箇所
------	-----	-------	-----	---------	------

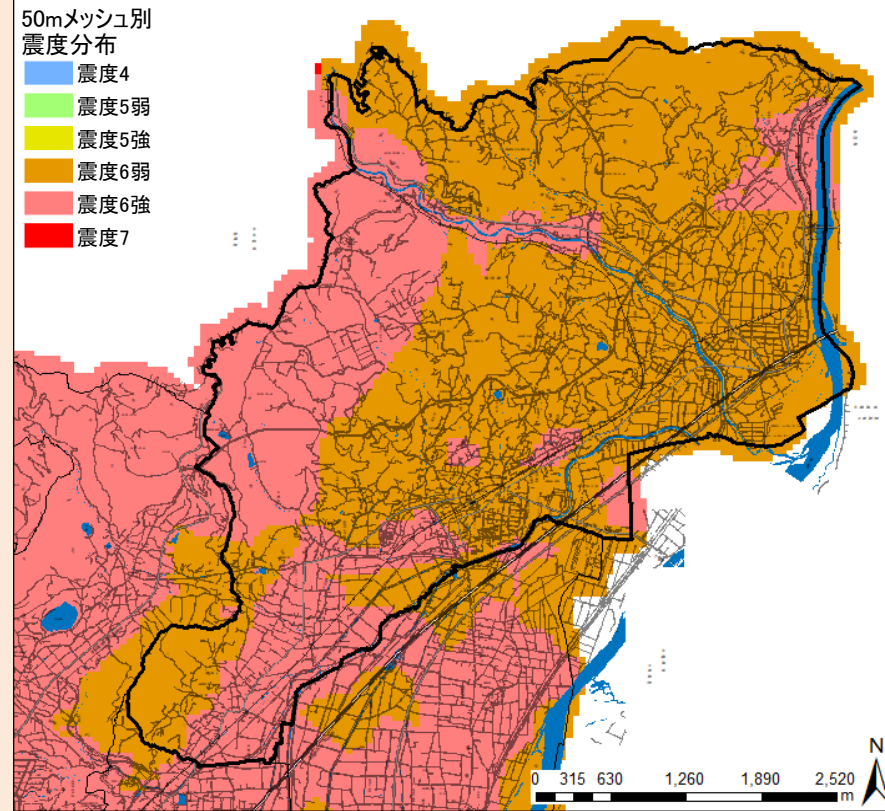


# 防災アセスメント調査（地震）

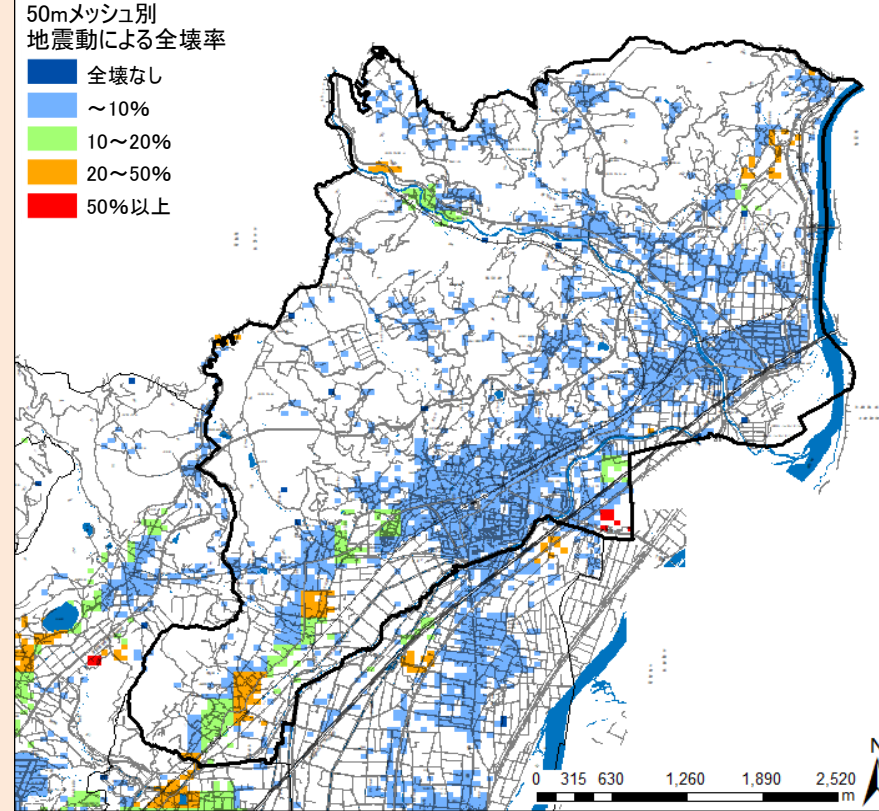
地区名 **豊野**

## 長野盆地西縁断層

### ●震度予測図



### ●地震動による建物被害率(全壊)



### ●地震被害予測結果

#### ▼地震動

震度	震度6弱～震度6強
----	-----------

#### ▼建物被害

全壊	317棟	5.6%
半壊	687棟	12.1%

#### ▼火災被害数(冬の18時の場合)

全出火件数	1件	0.0%
炎上出火件数	1件	0.0%
残出火件数	1件	0.0%
焼失棟数	0棟	0.0%

#### ▼人的被害(冬の18時の場合)

死者	21人	0.2%
負傷者	182人	1.9%
重傷者	63人	0.7%
自力脱出困難者	41人	0.4%
避難者(1日後)	666人	7.1%
避難者(2日後)	2,415人	25.9%
避難者(1週間後)	1,919人	20.6%
避難者(1ヶ月後)	1,770人	19.0%

#### ▼ライフライン被害

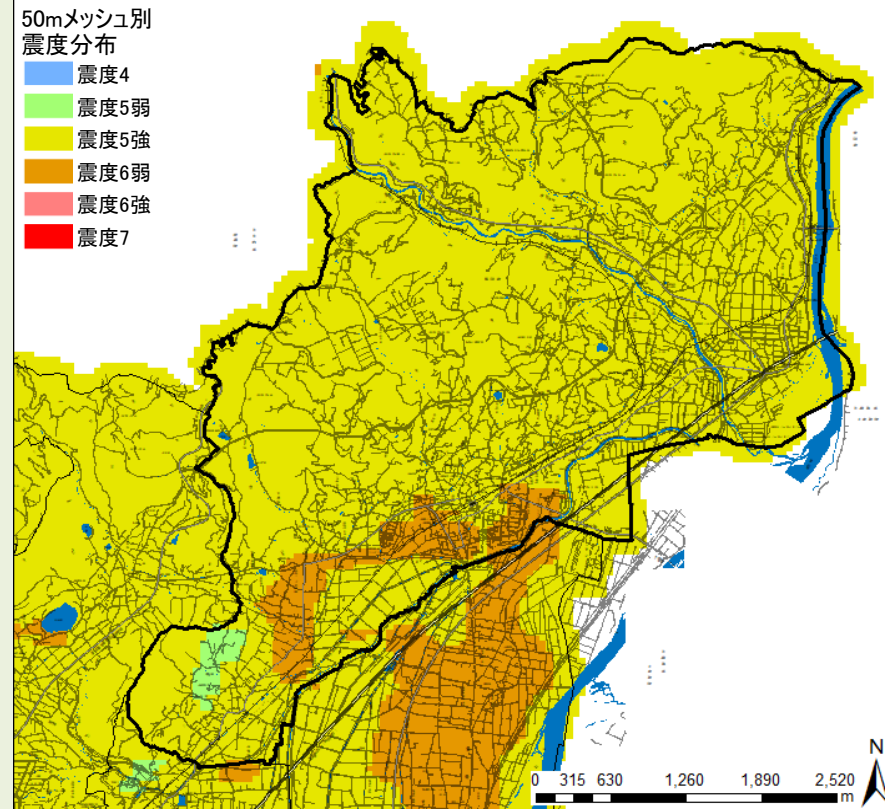
上水道管被害	20箇所
都市ガス停止戸数(直後)	1,158戸

#### ▼被害の様子

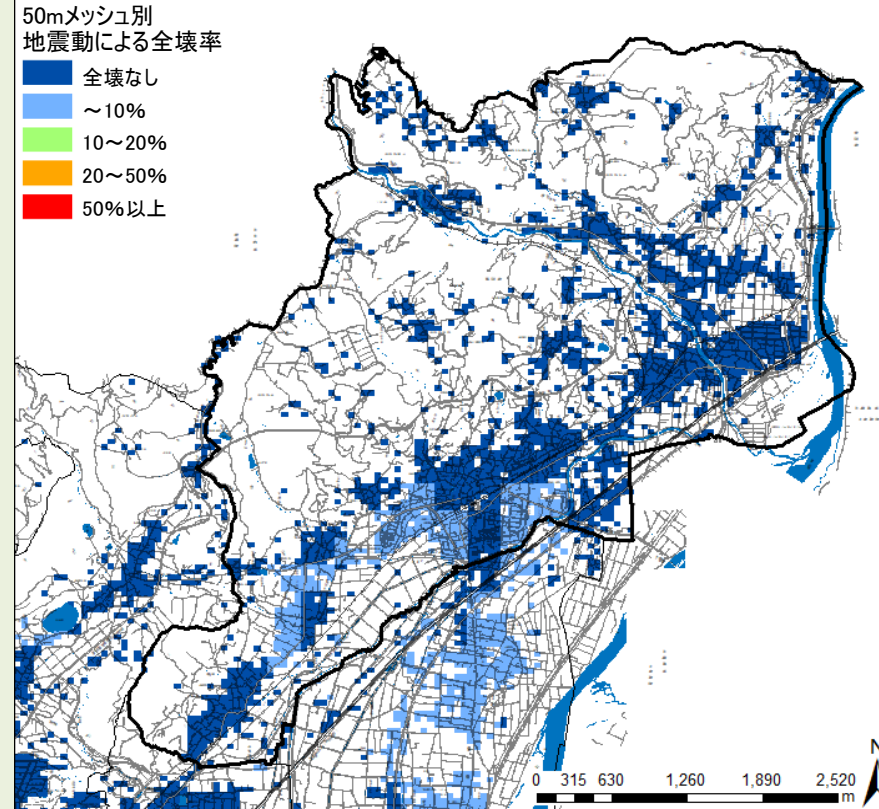
最大震度6強の揺れや千曲川や鳥居川沿いの液状化により、全壊建物約320棟(全壊率約6%)、21名の死者が予測される。集落の孤立が予測される。

## 糸魚川-静岡構造線断層帯(全体)

### ●震度予測図



### ●地震動による建物被害率(全壊)



### ●地震被害予測結果

#### ▼地震動

震度	震度5弱～震度6弱
----	-----------

#### ▼建物被害

全壊	8棟	0.1%
半壊	83棟	1.5%

#### ▼火災被害数(冬の18時の場合)

全出火件数	0件	0.0%
炎上出火件数	0件	0.0%
残出火件数	0件	0.0%
焼失棟数	0棟	0.0%

#### ▼人的被害(冬の18時の場合)

死者	0人	0.0%
負傷者	13人	0.1%
重傷者	1人	0.0%
自力脱出困難者	1人	0.0%
避難者(1日後)	30人	0.3%
避難者(2日後)	859人	9.2%
避難者(1週間後)	503人	5.4%
避難者(1ヶ月後)	309人	3.3%

#### ▼ライフライン被害

上水道管被害	4箇所
都市ガス停止戸数(直後)	0戸

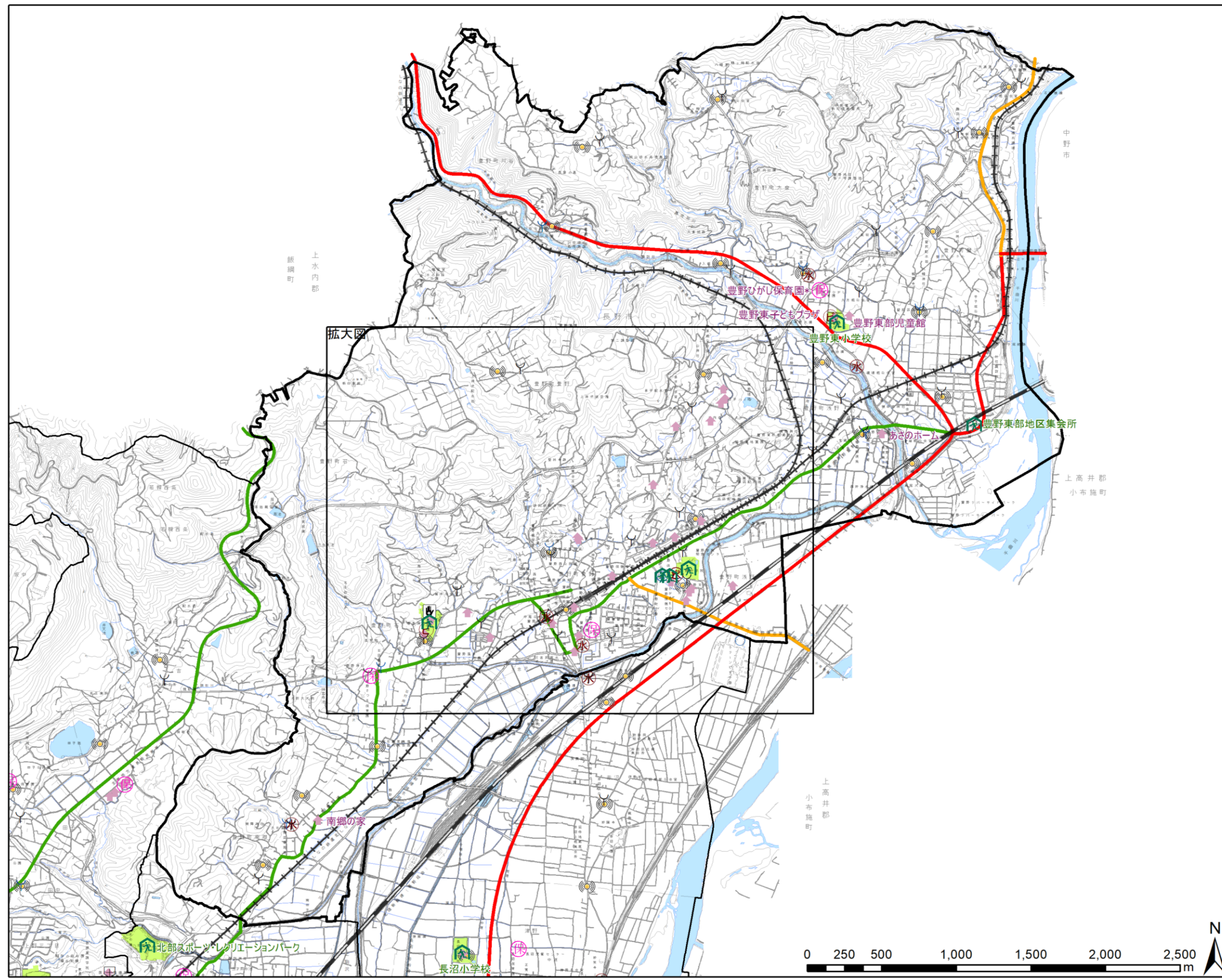
#### ▼被害の様子

最大震度6弱の揺れや千曲川沿いや鳥居川沿いの液状化、土砂災害により、全壊建物8棟(全壊率約0.1%)、死者は予測されていない。



# 防災関連施設位置図

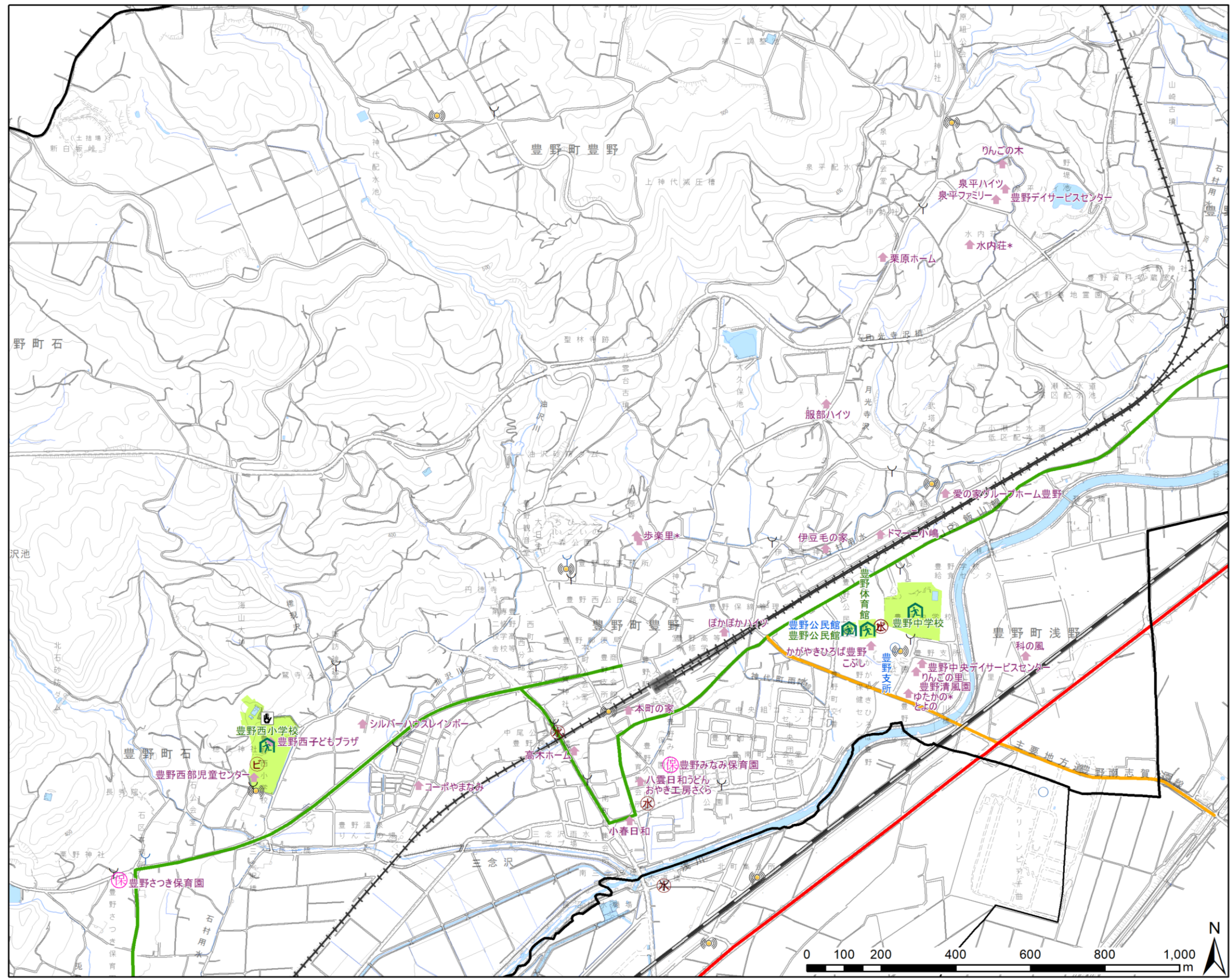
地区名 **豊野**



- 凡例**
- 避難所
  - 避難場所
  - 広域避難場所
  - 防災関係機関 (国・県・市の役所等)
  - 公民館
  - 病院
  - 応急救護所設置施設
  - 消防団詰所
  - 消防団器具置場
  - 防災備蓄倉庫
  - 水防倉庫
  - 保育所施設 (保育園、認定こども園)
  - 幼稚園 (上記の保育所施設以外)
  - その他の要配慮者利用施設  
[\*]は複数の登録施設が存在
  - 防災行政無線
  - 水域
  - 緊急輸送道路(高速道路)
  - 緊急輸送道路(県一次)
  - 緊急輸送道路(県二次)
  - 緊急輸送道路(市)
  - 新幹線
  - 鉄道(新幹線以外)

# 防災関連施設位置図（拡大図）

地区名 **豊野**



- 凡例**
- 避難所
  - 避難場所
  - 広域避難場所
  - 防災関係機関 (国・県・市の役所等)
  - 公民館
  - 病院
  - 応急救護所設置施設
  - 消防団詰所
  - 消防団器具置場
  - 防災備蓄倉庫
  - 水防倉庫
  - 保育所施設 (保育園、認定こども園)
  - 幼稚園 (上記の保育所施設以外)
  - その他の要配慮者利用施設  
[\*]は複数の登録施設が存在
  - 防災行政無線
  - 水域
  - 緊急輸送道路(高速道路)
  - 緊急輸送道路(県一次)
  - 緊急輸送道路(県二次)
  - 緊急輸送道路(市)
  - 新幹線
  - 鉄道(新幹線以外)