

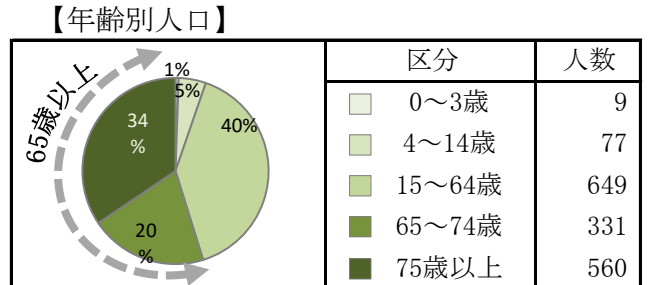
# 地区概況

|     |    |
|-----|----|
| 地区名 | 中条 |
|-----|----|

## 1. 基本情報

|          |                    |
|----------|--------------------|
| ◇人口      | 1,626人             |
| ■ 0～14歳  | 86人 / 5% (12.2%)   |
| ■ 15～64歳 | 649人 / 40% (57.8%) |
| ■ 65歳以上  | 891人 / 55% (30.0%) |
| ■ 昼夜間人口比 | 89% (102%)         |
| ■ 1人世帯率  | 28% (27%)          |

※()内は市平均



|            |                     |
|------------|---------------------|
| ◇世帯数       | 804世帯               |
| ■ 1世帯あたり人口 | 2.02人/世帯 (2.29人/世帯) |

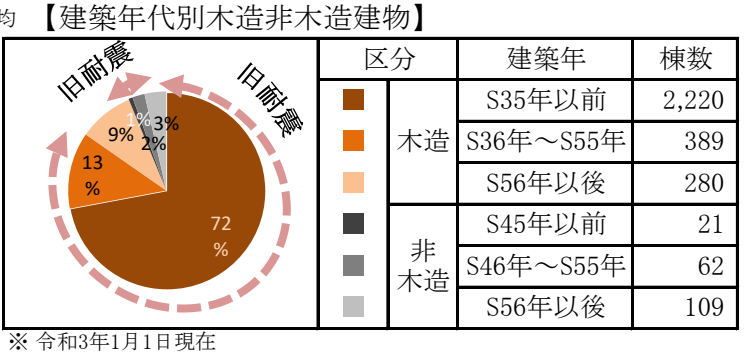
※()内は市平均

|        |   |
|--------|---|
| ◇面積    | 33.29km <sup>2</sup>                          |
| ■ 人口密度 | 49人/km <sup>2</sup> (445.7人/km <sup>2</sup> ) |

※()内は市平均

|            |           |
|------------|-----------|
| ◇総建物数      | 3,081棟    |
| ■ 旧耐震基準建物  | 2,692棟    |
| ■ 新耐震年代の割合 | 13% (47%) |

※()内は市平均



【町丁目・大字】

中条日高、中条日下野、中条、中条御山里、中条住良木

## 2. 地域の取り組み

|  |
|--|
|  |
|--|

## 3. 防災関連施設

|               |   |                |        |        |        |         |      |
|---------------|---|----------------|--------|--------|--------|---------|------|
| ◇災害対策本部(支部)   | 中条支所  | 非常食(食)         | 飲料水(ℓ) | トイレ(基) | 毛布類(枚) | その他     |      |
| 設置場所          | 中条支所  | 中条支所(総合市民センター) | 535    | 384    | 0      | 135     |      |
| ◇要配慮者利用施設     | なかじょう保育園(認定こども園)  | 中条児童館          | 75     | 12     | 0      | 0       |      |
| 保育園(認定子ども園含む) | なかじょう保育園(認定こども園)  | 中条体育館          | 0      | 0      | 0      | 100     |      |
|               |   | 中条小学校          | 0      | 0      | 0      | 0       |      |
|               |   | 中条中学校          | 70     | 0      | 2      | 50      |      |
|               |   |                |        |        |        |         |      |
|               |   |                |        |        |        |         |      |
| 幼稚園           | 中条子どもプラザ  |                |        |        |        |         |      |
| 児童福祉施設        |   |                |        |        |        |         |      |
| ◇水防倉庫等        |   | 水防倉庫           | 1箇所    | 消防団詰所  | 5箇所    | 消防団器具置場 | 10箇所 |
| 障害者福祉施設       | 長野市地域活動支援センターけやき  |                |        |        |        |         |      |
| 高齢者福祉施設       | かがやきひろば中条, 中条高齢者生活福祉センター(いこいハウス), すめらぎ, 中条介護サービスセンター通所介護事業所, スタスタくらぶすめらぎ, すめらぎ, 燦倶楽部中条, グループホームすめらぎ |                |        |        |        |         |      |
| その他の施設        | 中条社会就労センター  |                |        |        |        |         |      |
| ◇公民館          | 中条交流センター  |                |        |        |        |         |      |
| 公民館           | 中条交流センター  |                |        |        |        |         |      |

4. 避難所・避難場所

| 施設名                  | 避難所(屋内)収容人数(人) | 避難場所収容人数(人) | 適性        |           |         |        | 広域避難場所 |
|----------------------|----------------|-------------|-----------|-----------|---------|--------|--------|
|                      |                |             | 洪水等       | 土砂災害      | 地震      | 大規模な火事 |        |
| 五十里ふれあいセンター          | 15             | 196         | ○         | ×         | ○       | ×      |        |
| 下長井公民館               | 7              | 368         | ○         | ×         | ○       | ×      |        |
| 中長井振興館               | 5              | 59          | ○         | ○         | ×       | ×      |        |
| 上長井支館(上長井生活センター)     | 8              | 82          | ○         | ×         | ×       | ×      |        |
| 中条老人福祉センター           | 65             | 419         | ○         | ○<br>施設内  | ○       | ×      |        |
| 中内公民館                | 6              | 6           | ○         | ×         | ×       | ×      |        |
| 念仏寺生活センター            | 9              | 9           | ○         | ×         | ×       | ×      |        |
| 下条生活センター             | 5              | 254         | ○         | ×         | ○       | ×      |        |
| 中条地域振興施設やさもち家        | 116            | 116         | ○         | ×         | ○       | ×      |        |
| 中条平区第二センター(専納生活センター) | 7              | 7           | ○         | ○         | ×       | ×      |        |
| 中央区月夜棚生活センター         | 5              | 18          | ○         | ×         | ○       | ×      |        |
| 長野県長野西高等学校中条校        | 696            | 13,596      | ○<br>2階以上 | ○         | ○       | ×      |        |
| 長野市立中条小学校            | 368            | 2,962       | ○         | ○<br>施設内  | ○       | ×      |        |
| 中条交流センター             | 154            | 828         | ○         | ○         | ○       | ×      |        |
| 中条体育館                | 250            | 589         | ○         | ○         | ○       | ×      |        |
| 長野市立中条中学校            | 380            | 6,428       | ○         | ○<br>施設内  | ○       | ×      |        |
| 中央区分館                | 10             | 23          | ○         | ×         | ×       | ×      |        |
| 宮遺跡公園                | 0              | 1,505       | ○         | ×         | ○       | ×      |        |
| 田の入公民館               | 6              | 25          | ○         | ×         | ×       | ×      |        |
| 地京原振興館               | 7              | 190         | ○         | ×         | ×       | ×      |        |
| 伊折区新井公民館             | 8              | 221         | ○         | ×         | ×       | ×      |        |
| 伊折区太田公民館             | 10             | 84          | ○         | ×         | ×       | ×      |        |
| 旧御山里小学校              | 0              | 446         | ○         | ×         | ○<br>屋外 | ×      |        |
| 青木農業振興館              | 11             | 97          | ○         | ×         | ×       | ×      |        |
| 里原生活センター             | 7              | 62          | ○         | ○         | ○       | ×      |        |
| 田頭生活センター(田頭公民館)      | 8              | 85          | ○         | ×         | ×       | ×      |        |
| 大野生活センター(大野公民館)      | 8              | 161         | ○         | ×         | ×       | ×      |        |
| 鳥々見生活センター            | 6              | 291         | ○         | ×         | ○       | ×      |        |
| 奈良井会館                | 5              | 248         | ○         | ×         | ×       | ×      |        |
| 峰奈良井生活センター           | 9              | 33          | ○         | ×         | ×       | ×      |        |
| 住良木団地公民館             | 5              | 88          | ○         | ○         | ○       | ×      |        |
| 道の駅「中条」ふるさと広場        | 0              | 2,823       | ○         | ×         | ○<br>屋外 | ×      |        |
| 長野市立七二会小学校           | 263            | 3,034       | ○         | ○<br>体育館内 | ○       | ×      |        |
| 長野市立七二会中学校           | 287            | 287         | ○         | ○<br>体育館  | ○       | ×      |        |
| 長野市立七二会小学校笹平分校(休校中)  | 150            | 862         | ×         | ×         | ○       | ×      |        |
| 粉の木公民館               | 9              | 9           | ○         | ×         | ×       | ×      |        |
| 峰組公民館                | 17             | 223         | ○         | ○<br>施設内  | ×       | ×      |        |
| 本村公民館                | 5              | 57          | ○         | ×         | ×       | ×      |        |
| 万福寺                  | 37             | 110         | ○         | ○         | ×       | ×      |        |

| 施設名 | 避難所(屋内)収容人数(人) | 避難場所収容人数(人) | 適性  |      |    |        | 広域避難場所 |
|-----|----------------|-------------|-----|------|----|--------|--------|
|     |                |             | 洪水等 | 土砂災害 | 地震 | 大規模な火事 |        |
|     |                |             |     |      |    |        |        |
|     |                |             |     |      |    |        |        |
|     |                |             |     |      |    |        |        |
|     |                |             |     |      |    |        |        |
|     |                |             |     |      |    |        |        |
|     |                |             |     |      |    |        |        |
|     |                |             |     |      |    |        |        |
|     |                |             |     |      |    |        |        |
|     |                |             |     |      |    |        |        |
|     |                |             |     |      |    |        |        |
|     |                |             |     |      |    |        |        |
|     |                |             |     |      |    |        |        |
|     |                |             |     |      |    |        |        |
|     |                |             |     |      |    |        |        |
|     |                |             |     |      |    |        |        |
|     |                |             |     |      |    |        |        |
|     |                |             |     |      |    |        |        |

※1 避難所の収容人数は一人当たり3㎡、避難場所の収容人数は一人当たり2㎡で算出

5. 孤立集落(地震)

| 集落名   | 想定地震         |                      |
|-------|--------------|----------------------|
|       | 長野盆地<br>西縁断層 | 糸魚川-<br>静岡断層<br>(全体) |
| 旧第1区  | ●            | ●                    |
| 旧第2区  | ●            | ●                    |
| 旧第3区  | ●            | ●                    |
| 旧第4区  | ●            | ●                    |
| 旧第9区  | ●            | ●                    |
| 旧第10区 | ●            | ●                    |
| 旧第11区 | ●            | ●                    |
| 旧第12区 | ●            | ●                    |
| 旧第17区 | ●            | ●                    |
| 旧第18区 | ●            | ●                    |
| 旧第19区 | ●            | ●                    |
| 旧第20区 | ●            | ●                    |
| 旧第21区 | ●            | ●                    |
| 旧第22区 | ●            | ●                    |

| 集落名   | 想定地震         |                      |
|-------|--------------|----------------------|
|       | 長野盆地<br>西縁断層 | 糸魚川-<br>静岡断層<br>(全体) |
| 旧第5区  | ●            | ●                    |
| 旧第6区  | ●            | ●                    |
| 旧第7区  | ●            | ●                    |
| 旧第8区  | ●            | ●                    |
| 旧第13区 | ●            | ●                    |
| 旧第14区 | ●            | ●                    |
| 旧第15区 | ●            | ●                    |
| 旧第16区 | ●            | ●                    |
|       |              |                      |
|       |              |                      |
|       |              |                      |
|       |              |                      |
|       |              |                      |
|       |              |                      |

| 集落名 | 想定地震         |                      |
|-----|--------------|----------------------|
|     | 長野盆地<br>西縁断層 | 糸魚川-<br>静岡断層<br>(全体) |
|     |              |                      |
|     |              |                      |
|     |              |                      |
|     |              |                      |
|     |              |                      |
|     |              |                      |
|     |              |                      |
|     |              |                      |
|     |              |                      |
|     |              |                      |
|     |              |                      |
|     |              |                      |
|     |              |                      |
|     |              |                      |
|     |              |                      |

※ ●は地震により孤立する可能性あり

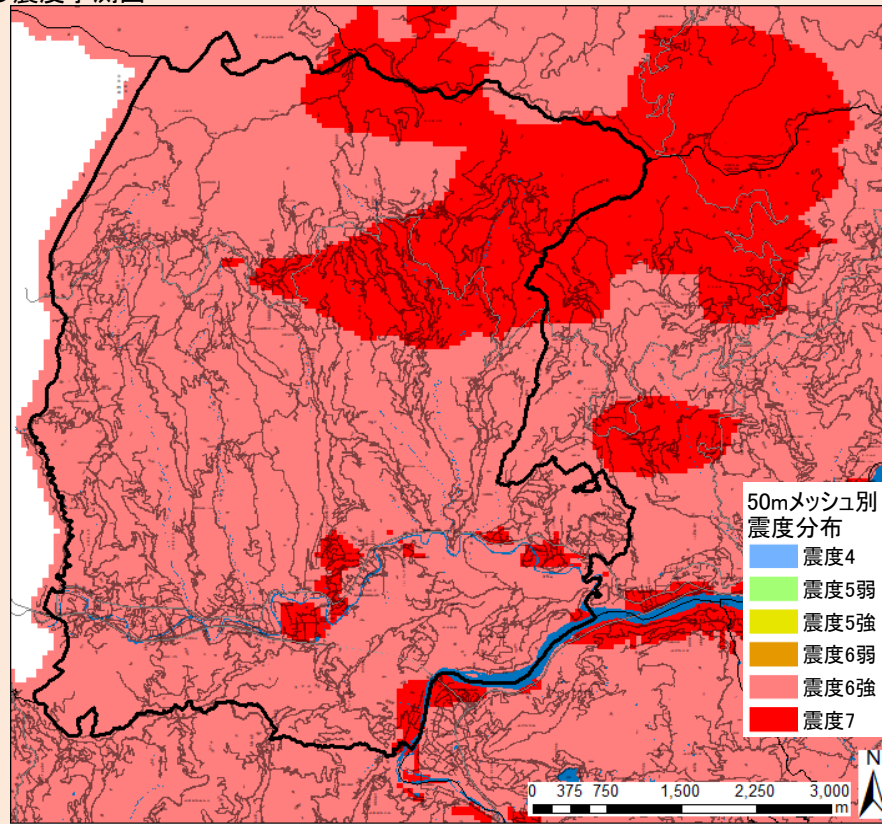


# 防災アセスメント調査（地震）

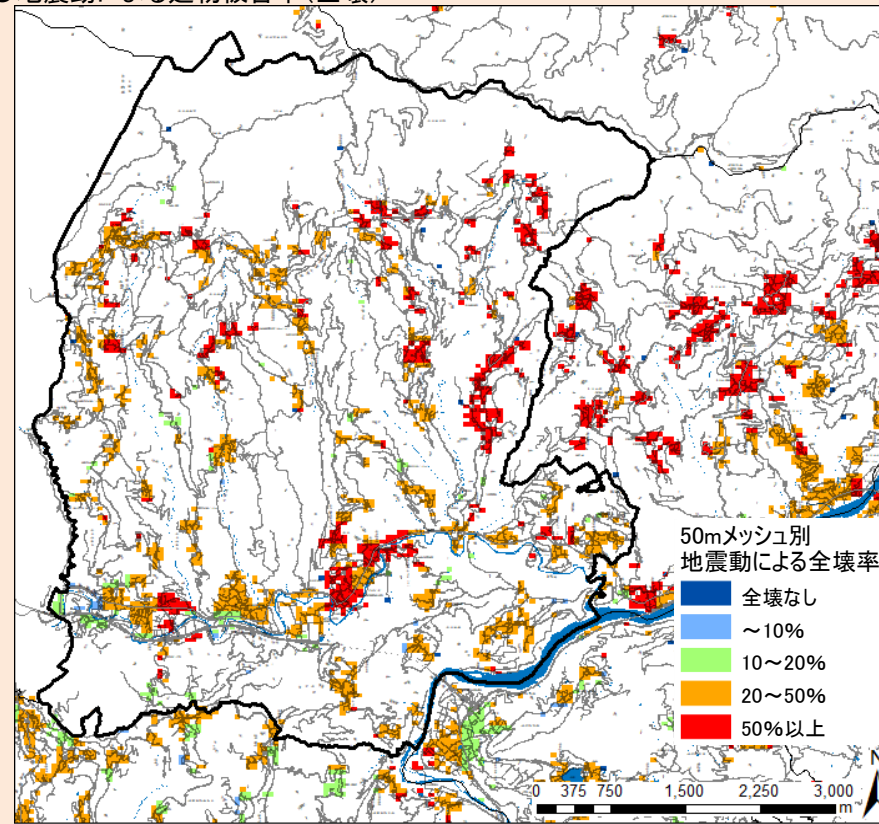
地区名 **中条**

## 長野盆地西縁断層

### ●震度予測図



### ●地震動による建物被害率(全壊)



### ●地震被害予測結果

#### ▼地震動

| 震度 | 震度6強～震度7 |
|----|----------|
|----|----------|

#### ▼建物被害

| 被害状況 | 棟数     | 割合    |
|------|--------|-------|
| 全壊   | 1,492棟 | 48.4% |
| 半壊   | 508棟   | 16.5% |

#### ▼火災被害数(冬の18時の場合)

| 被害状況   | 件数 | 割合   |
|--------|----|------|
| 全出火件数  | 3件 | 0.1% |
| 炎上出火件数 | 1件 | 0.0% |
| 残出火件数  | 1件 | 0.0% |
| 焼失棟数   | 0棟 | 0.0% |

#### ▼人的被害(冬の18時の場合)

| 被害状況      | 人数   | 割合    |
|-----------|------|-------|
| 死者        | 92人  | 5.6%  |
| 負傷者       | 310人 | 19.1% |
| 重傷者       | 276人 | 17.0% |
| 自力脱出困難者   | 91人  | 5.6%  |
| 避難者(1日後)  | 822人 | 50.6% |
| 避難者(2日後)  | 985人 | 60.6% |
| 避難者(1週間後) | 939人 | 57.7% |
| 避難者(1ヶ月後) | 925人 | 56.9% |

#### ▼ライフライン被害

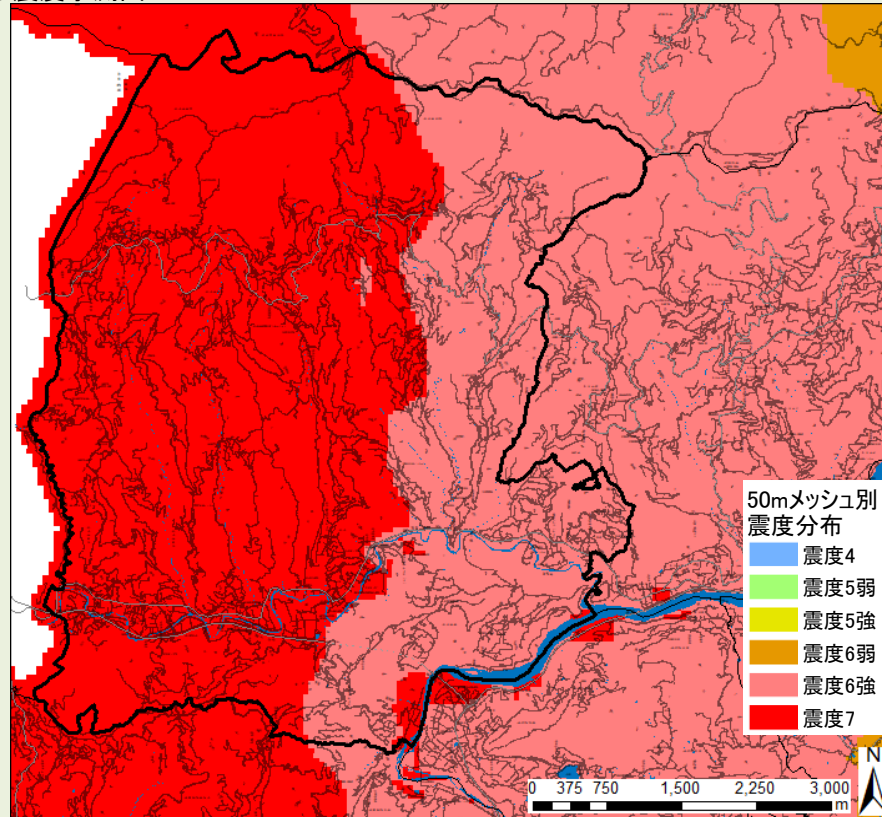
|              |      |  |
|--------------|------|--|
| 上水道管被害       | 34箇所 |  |
| 都市ガス停止戸数(直後) | 0戸   |  |

#### ▼被害の様子

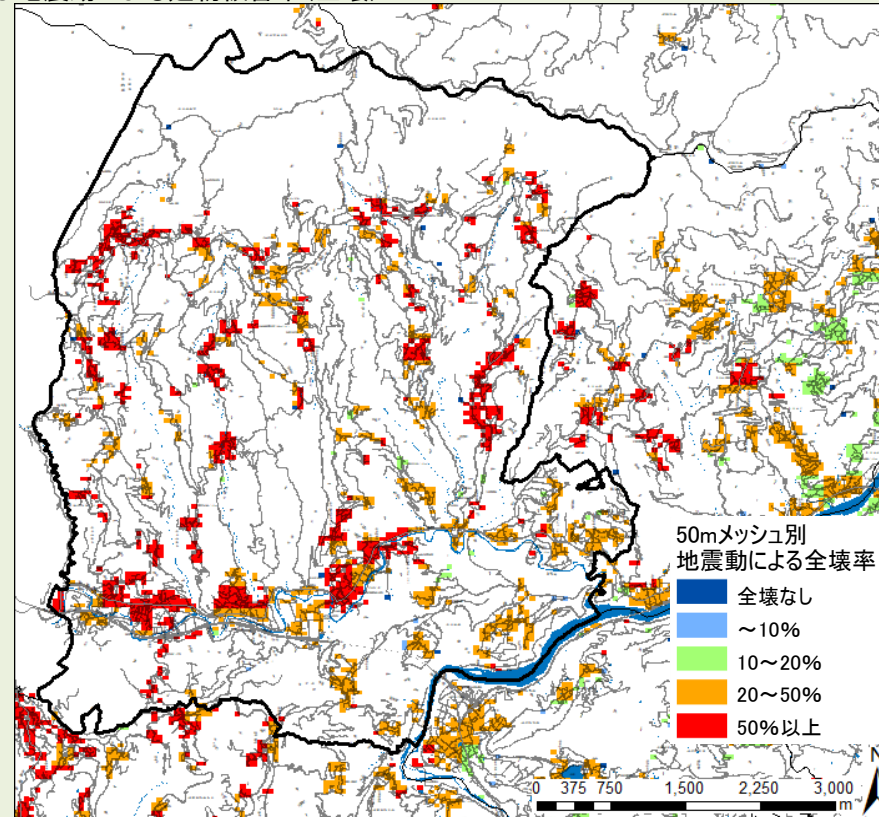
最大震度7の強い揺れや土砂災害が予測され、また古い木造建物が多いことから、全壊建物約1,500棟(全壊率約48%)、92名の死者が予測される。多くの集落の孤立が予測される。

## 糸魚川-静岡構造線断層帯(全体)

### ●震度予測図



### ●地震動による建物被害率(全壊)



### ●地震被害予測結果

#### ▼地震動

| 震度 | 震度6強～震度7 |
|----|----------|
|----|----------|

#### ▼建物被害

| 被害状況 | 棟数     | 割合    |
|------|--------|-------|
| 全壊   | 1,803棟 | 58.5% |
| 半壊   | 476棟   | 15.5% |

#### ▼火災被害数(冬の18時の場合)

| 被害状況   | 件数   | 割合   |
|--------|------|------|
| 全出火件数  | 4件   | 0.1% |
| 炎上出火件数 | 3件   | 0.1% |
| 残出火件数  | 2件   | 0.1% |
| 焼失棟数   | 103棟 | 3.4% |

#### ▼人的被害(冬の18時の場合)

| 被害状況      | 人数     | 割合    |
|-----------|--------|-------|
| 死者        | 104人   | 6.4%  |
| 負傷者       | 333人   | 20.5% |
| 重傷者       | 302人   | 18.6% |
| 自力脱出困難者   | 110人   | 6.8%  |
| 避難者(1日後)  | 1,038人 | 63.9% |
| 避難者(2日後)  | 1,091人 | 67.1% |
| 避難者(1週間後) | 1,068人 | 65.7% |
| 避難者(1ヶ月後) | 1,056人 | 64.9% |

#### ▼ライフライン被害

|              |      |  |
|--------------|------|--|
| 上水道管被害       | 60箇所 |  |
| 都市ガス停止戸数(直後) | 0戸   |  |

#### ▼被害の様子

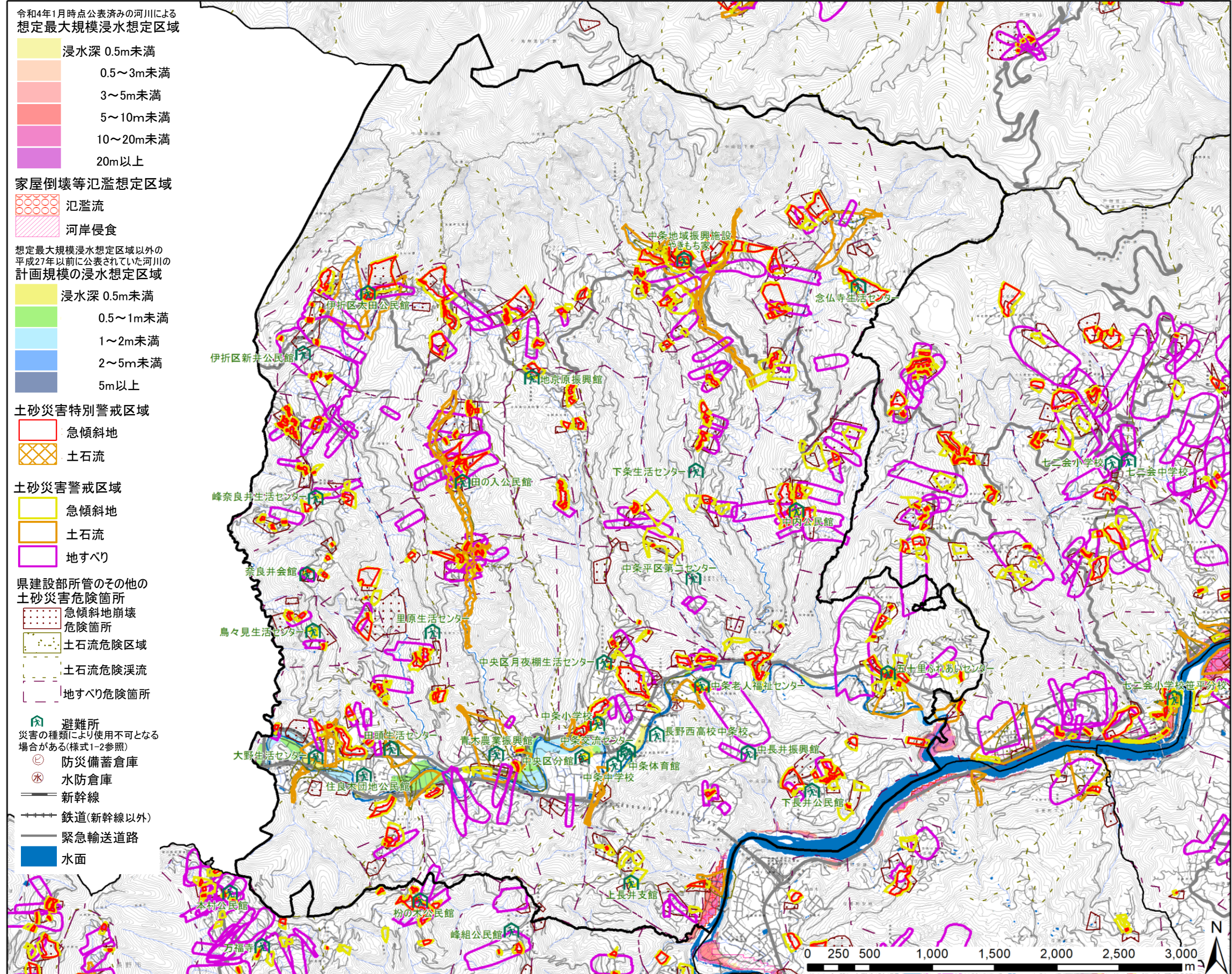
最大震度7の強い揺れや土砂災害により、全壊建物約1,800棟(全壊率約59%)、104名の死者が予測される。冬の18時の想定では延焼火災による被害が予測される。多くの集落の孤立が予測される。



# 防災アセスメント調査(水害・土砂災害)

地区名 **中条**

## ●水害・土砂災害危険箇所



- 令和4年1月時点公表済みの河川による  
想定最大規模浸水想定区域
- 浸水深 0.5m未満
  - 0.5～3m未満
  - 3～5m未満
  - 5～10m未満
  - 10～20m未満
  - 20m以上
- 家屋倒壊等氾濫想定区域
- 氾濫流
  - 河岸侵食
- 想定最大規模浸水想定区域以外の  
平成27年以前に公表されていた河川の  
計画規模の浸水想定区域
- 浸水深 0.5m未満
  - 0.5～1m未満
  - 1～2m未満
  - 2～5m未満
  - 5m以上
- 土砂災害特別警戒区域
- 急傾斜地
  - 土石流
- 土砂災害警戒区域
- 急傾斜地
  - 土石流
  - 地すべり
- 県建設部所管のその他の  
土砂災害危険箇所
- 急傾斜地崩壊危険箇所
  - 土石流危険区域
  - 土石流危険渓流
  - 地すべり危険箇所
- 避難所
- 災害の種類により使用不可となる  
場合がある(様式1-2参照)
- 防災備蓄倉庫
  - 水防倉庫
  - 新幹線
  - 鉄道(新幹線以外)
  - 緊急輸送道路
  - 水面

※ 最大規模浸水想定区域はおよそ1000年に1回の確率の最大規模降雨による浸水状況をシミュレーションで求めたもので、令和4年1月末公表済みの結果について全て重ね合わせたものです。その他の計画規模浸水想定区域は最大規模浸水想定区域にかからない中小河川においておよそ100年に1回の確率の降雨による浸水の状況をシミュレーションで求めたものです。想定される浸水が実際と異なる場合があります。

### ▼土砂災害警戒区域

|      |       |
|------|-------|
| 土石流  | 20箇所  |
| 急傾斜地 | 229箇所 |
| 地すべり | 43箇所  |

### ▼土砂災害特別警戒区域

|      |       |
|------|-------|
| 土石流  | 11箇所  |
| 急傾斜地 | 171箇所 |
| 地すべり | —     |

### ▼土砂危険箇所(県建設部所管)

|      |       |
|------|-------|
| 土石流  | 20箇所  |
| 急傾斜地 | 130箇所 |
| 地すべり | 44箇所  |

### ▼浸水想定区域

|           |         |
|-----------|---------|
| 想定最大規模    | 最大20.0m |
| 土尻川[計画規模] | 最大5.0m  |

### ▼孤立可能性のある集落

|       |       |
|-------|-------|
| 旧第1区  | 旧第15区 |
| 旧第2区  | 旧第16区 |
| 旧第3区  |       |
| 旧第4区  |       |
| 旧第9区  |       |
| 旧第10区 |       |
| 旧第11区 |       |
| 旧第12区 |       |
| 旧第17区 |       |
| 旧第18区 |       |
| 旧第19区 |       |
| 旧第20区 |       |
| 旧第21区 |       |
| 旧第22区 |       |
| 旧第5区  |       |
| 旧第6区  |       |
| 旧第7区  |       |
| 旧第8区  |       |
| 旧第13区 |       |
| 旧第14区 |       |

### ▼災害履歴

|  |
|--|
|  |
|--|

### ▼防災課題

全域に土砂災害の警戒区域、危険箇所があり、警戒が必要である。警戒区域内にも避難所があるため、早期の安全な避難への対応が課題である。土砂災害による河道閉塞等にも注意が必要である。

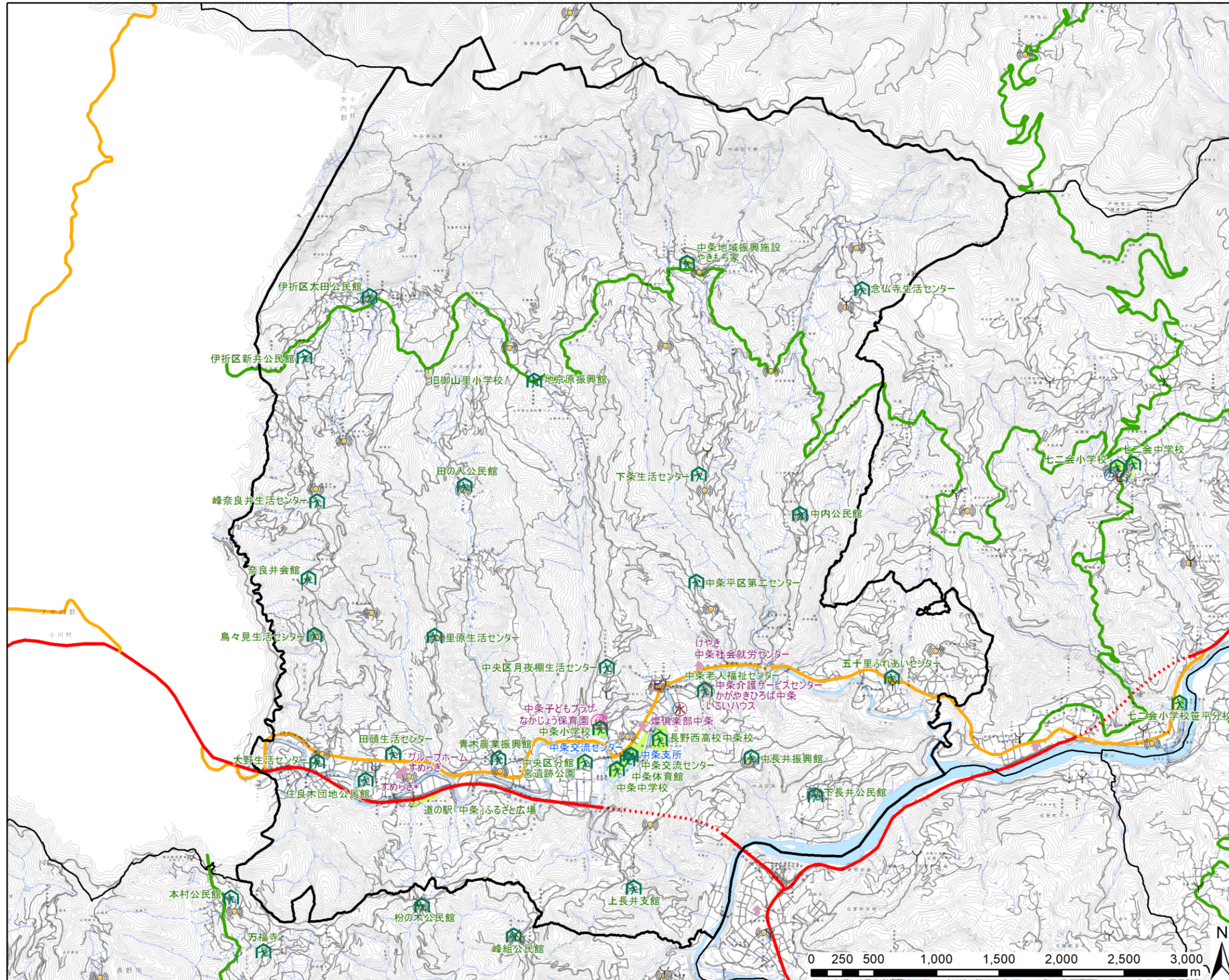
土砂災害により22集落で孤立の可能性があり長期避難への対応が必要である。

南部の一部で犀川のはん濫により最大20.0mの浸水が想定されており、住民の安全な避難支援が必要である。



# 防災関連施設位置図

地区名 中条



- 凡例**
- 避難所
  - 避難場所
  - 広域避難場所
  - 防災関係機関 (国・県・市の役所等)
  - 公民館
  - 病院
  - 応急救護所設置施設
  - 消防団詰所
  - 消防団器具置場
  - 防災備蓄倉庫
  - 水防倉庫
  - 保育所施設 (保育園、認定こども園)
  - 幼稚園 (上記の保育所施設以外)
  - その他の要配慮者利用施設 (\*は複数の登録施設が存在)
  - 防災行政無線
  - 水域
  - 緊急輸送道路(高速道路)
  - 緊急輸送道路(県一次)
  - 緊急輸送道路(県二次)
  - 緊急輸送道路(市)
  - 新幹線
  - 鉄道(新幹線以外)