

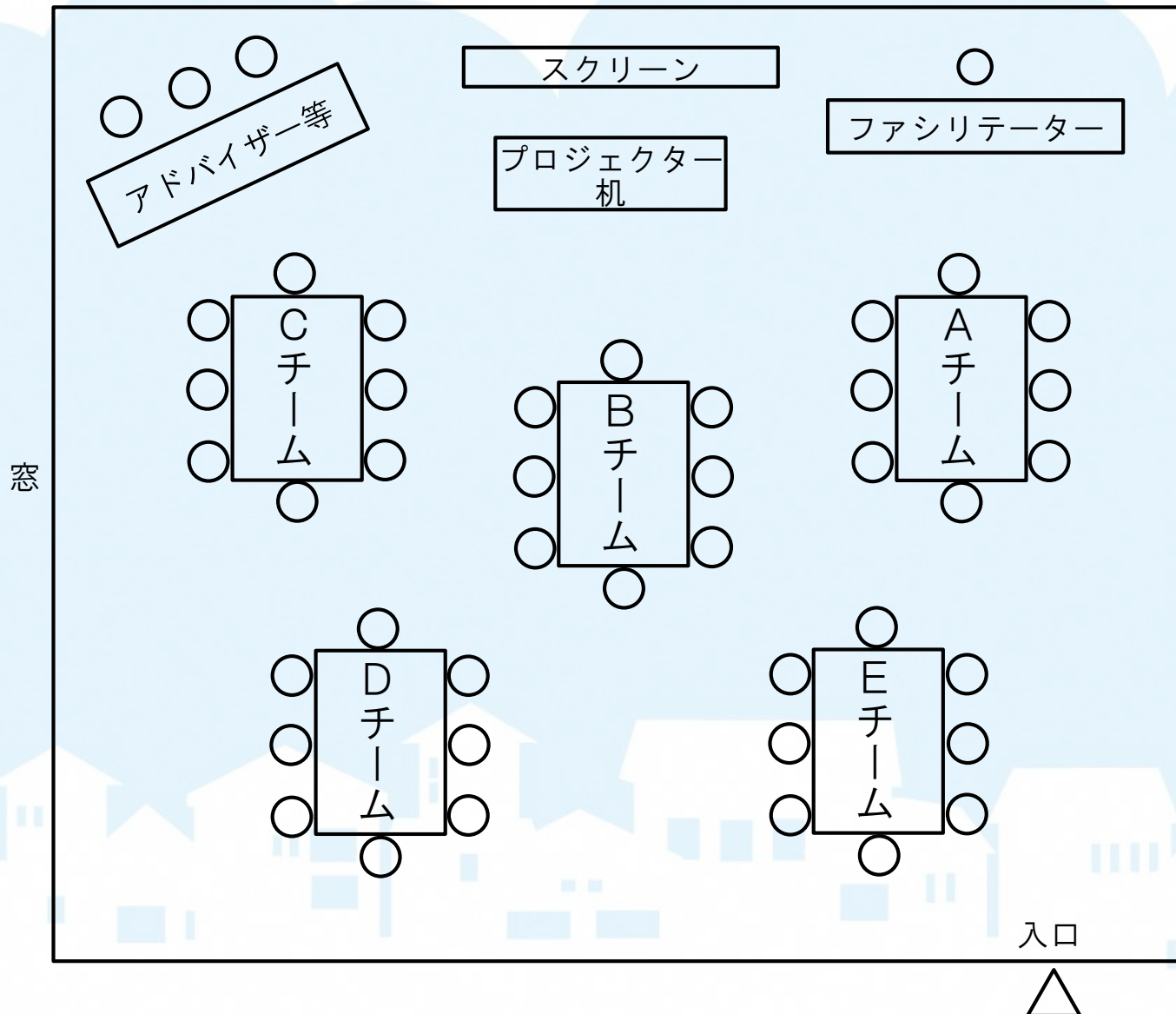
# 「若槻地区の公共施設を考える」 市民ワークショップ ～第3回～

2018年10月20日

主催：長野市（公共施設マネジメント推進課・若槻支所）  
協力：若槻地区住民自治協議会 コミュニティわかつき  
開催支援：日本管財(株)（一財）長野経済研究所  
信州大学工学部建築学科

# 会場案内図

若槻コミュニティセンター 体育館



# グループワークのテーマ一覧

	時間	内容	場所
第1回	9月8日(土) 14:00-16:00	オリエンテーション グループワーク 「将来どんな活動が地域に必要なか考えよう」	若槻コミュニティセンター 体育館
第2回	9月29日(土) 14:00-16:00	グループワーク 「第1回のグループワークを振り返ろう」 「若槻地区の公共施設に活動を落とし込もう」	若槻コミュニティセンター 体育館
第3回	10月20日(土) 14:00-16:00	グループワーク 「支所・公民館について意見を出し合おう」 「支所・公民館の将来像を考えよう」	若槻コミュニティセンター 体育館
第4回	11月11日(日) 14:00-16:00	グループワーク 「若槻地区の公共施設の将来像について考えよう」	若槻コミュニティセンター 体育館

※グループ検討の内容は、状況によって変更する場合があります。

# 本日のスケジュール

時間	内容	詳細
14:00-14:15 (15分)	前回の振り返り	・前回のグループワークのまとめ
14:15-14:45 (30分)	グループワーク 前半	<テーマ> 「支所・公民館について意見を出し合おう」
14:45-14:50 (5分)	休憩	
14:50-15:00 (10分)	長野市からのレクチャー	公共施設整備の手法について
15:00-15:30 (30分)	グループワーク 後半	<テーマ> 「支所・公民館の将来像を考えよう」
15:30-15:50 (20分)	各グループからの発表	1グループ3分で発表
15:50-16:00 (10分)	まとめ・アンケート記入	最終回の進め方ほか

# 前回の振り返り

---

## 前回のグループワークのまとめ



# 若槻地区第2回

## A グループ

### 第1回グループワークの振り返り

#### 「将来どんな活動が地域に必要なか」

(・グループで出た意見のまとめ ・参考にしたい他グループの意見)

「〇〇が欲しい」という意見を活動に置き換えてみる。

- ・大型商業施設が欲しい  
→親子でゆっくり遊ぶ  
駐車場の心配なく1日中いる  
孫と一緒に楽しみたい
- ・サントミュージアが欲しい  
→仕事終わりに交流  
地域の子供交流(歌の発表など  
公民館活動の拡大化)  
祭り、お茶
- ・充実したスポーツ施設が欲しい  
→車を停めて、楽しくウォーキング

・読書、勉強する

#### 【農地空き地の活用】

・農作業に触れる教わる、輪をつくる

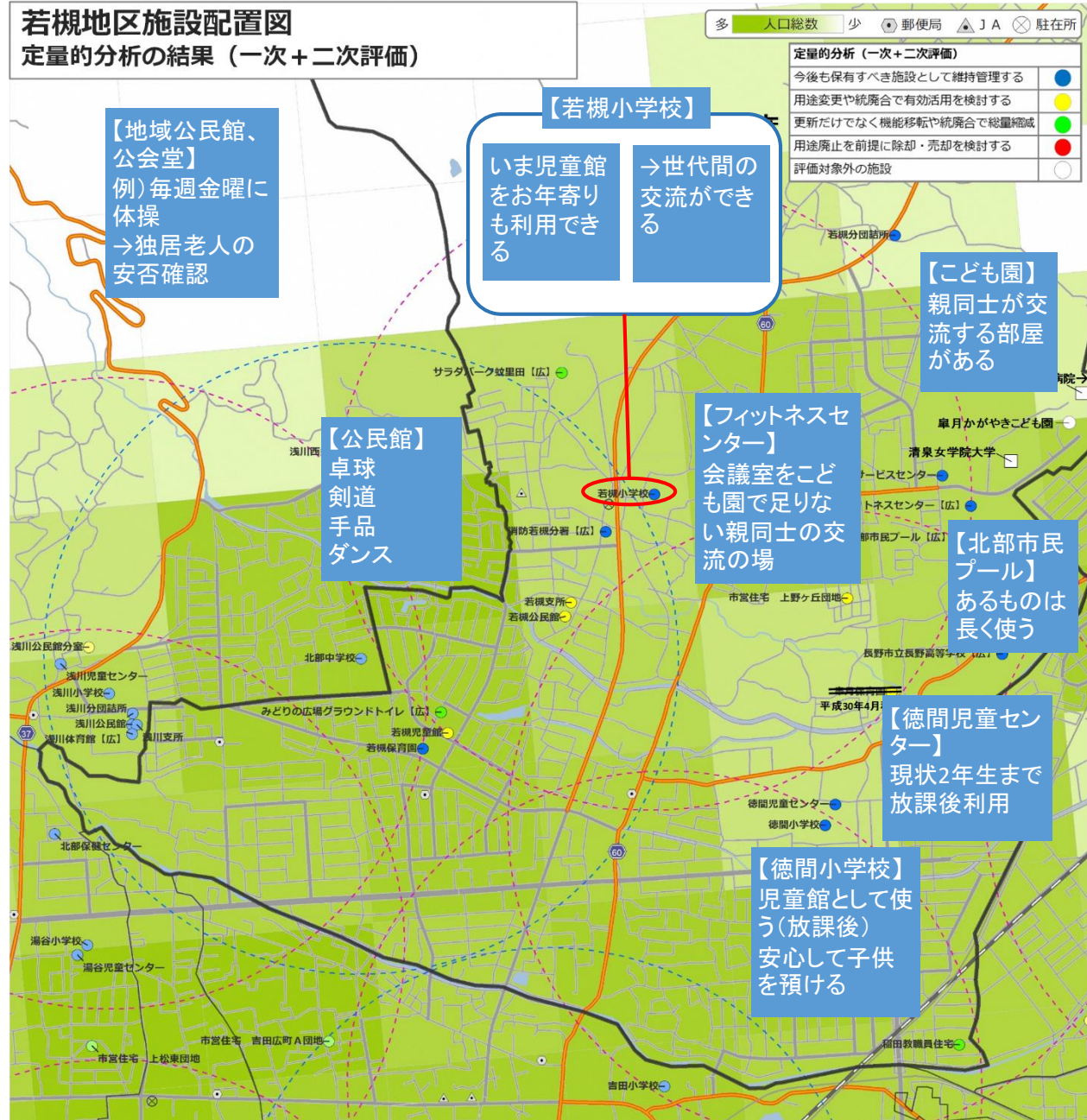
#### 【お年寄りと子ども】

・バリアフリー

#### 【親と子ども】

・育児中のお母さんの集まり

### 若槻地区施設配置図 定量的分析の結果(一次+二次評価)



# 若槻地区第2回

## B グループ

### 第1回グループワークの振り返り

「将来どんな活動が地域に必要なか」

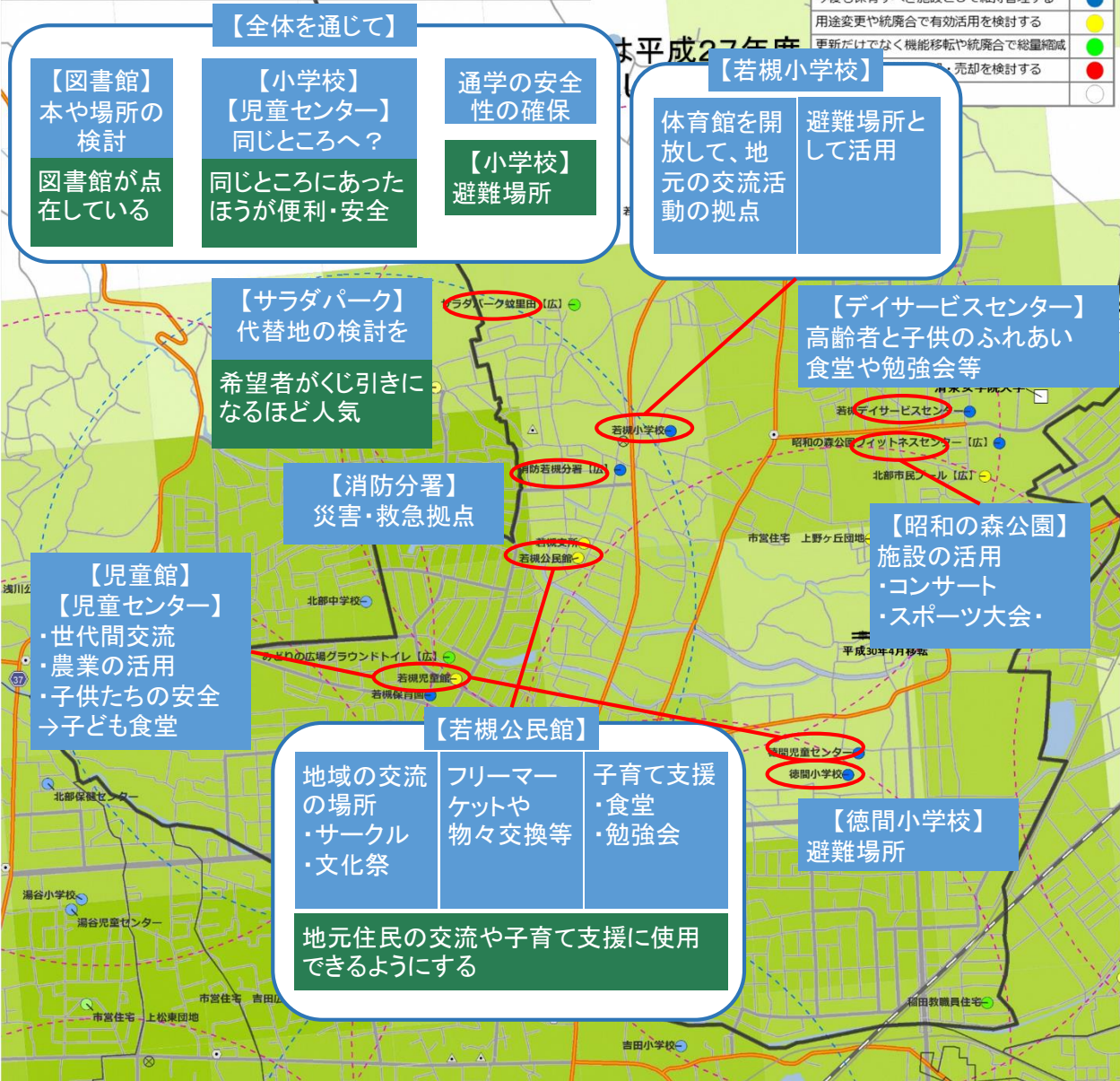
(・グループで出た意見のまとめ ・参考にしたい他グループの意見)

- ・地域の交流
- ・災害対策
- ・子育て支援、高齢化対策
- ・空き家対策
- ・農業の活用
- ・安全(地域の治安等)
- ・交通
- ・ボランティア活動の活用

模造紙に書き込まれた意見

その他グループワークで出た意見等

### 若槻地区施設配置図 定量的分析の結果 (一次+二次評価)



# 若槻地区第2回

## C グループ

### 第1回グループワークの振り返り

「将来どんな活動が地域に必要なか」

(・グループで出した意見のまとめ ・参考にしたい他グループの意見)

**テーマ**  
安心安全な若槻

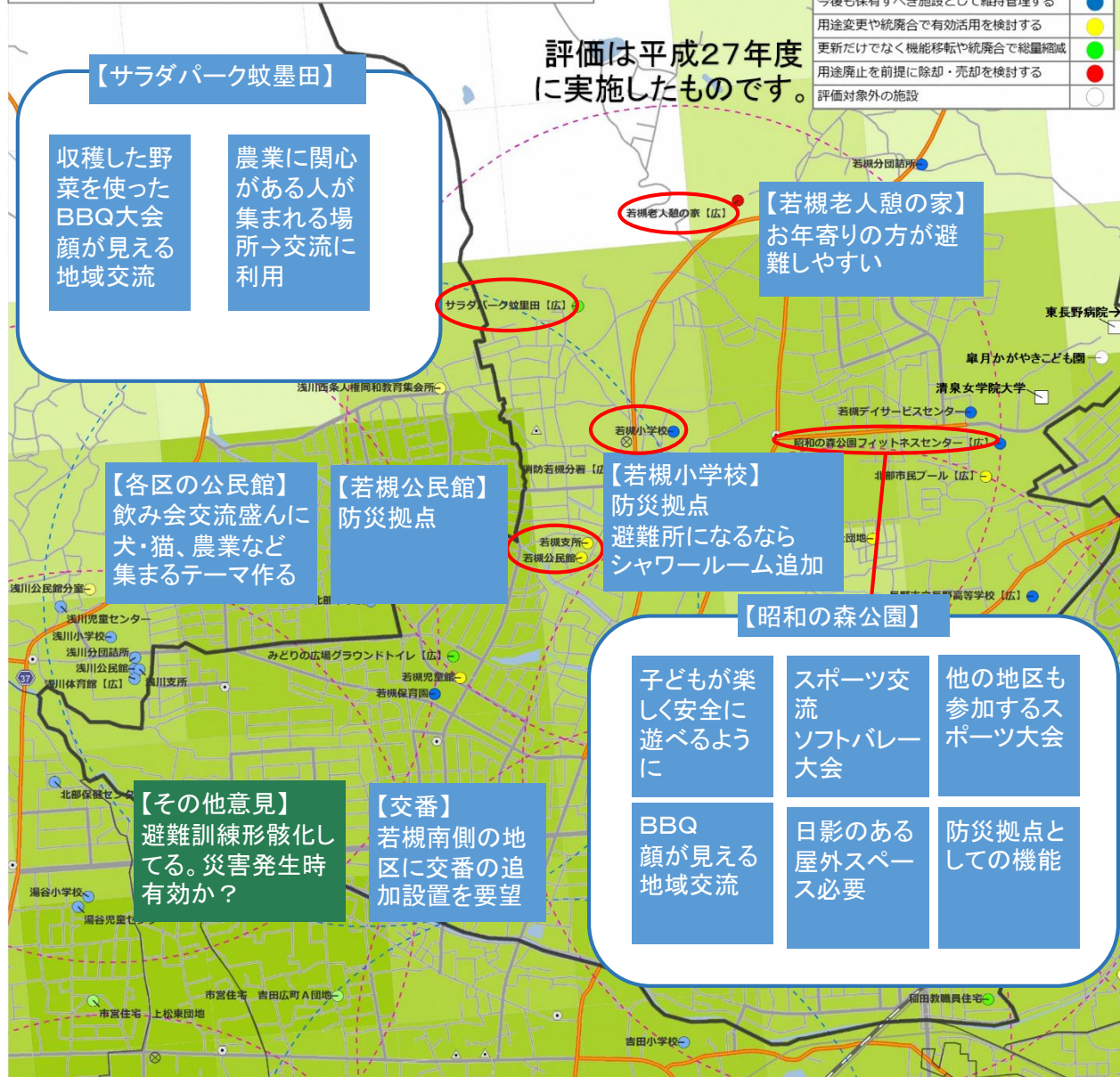
**ポイント**  
昭和の森公園  
スポーツ交流の公園  
防災拠点

**サラダパーク**  
農業交流  
収穫祭

模造紙に書き込まれた意見

その他グループワークで出した意見等

### 若槻地区施設配置図 定量的分析の結果（一次+二次評価）





# 若槻地区第2回

## D グループ

### 第1回グループワークの振り返り

「将来どんな活動が地域に必要なか」

(・グループで出た意見のまとめ ・参考にしたい他グループの意見)

テーマ:

- \* 中高生が地域で活躍できる活動
- \* 顔見知りをつくる場所・機会

模造紙に書き込まれた意見

その他グループワークで出た意見等

### 若槻地区施設配置図 定量的分析の結果 (一次+二次評価)

【農地】  
農地を活用した世代間交流

評価は  
に実施し

多世代交流の拠点

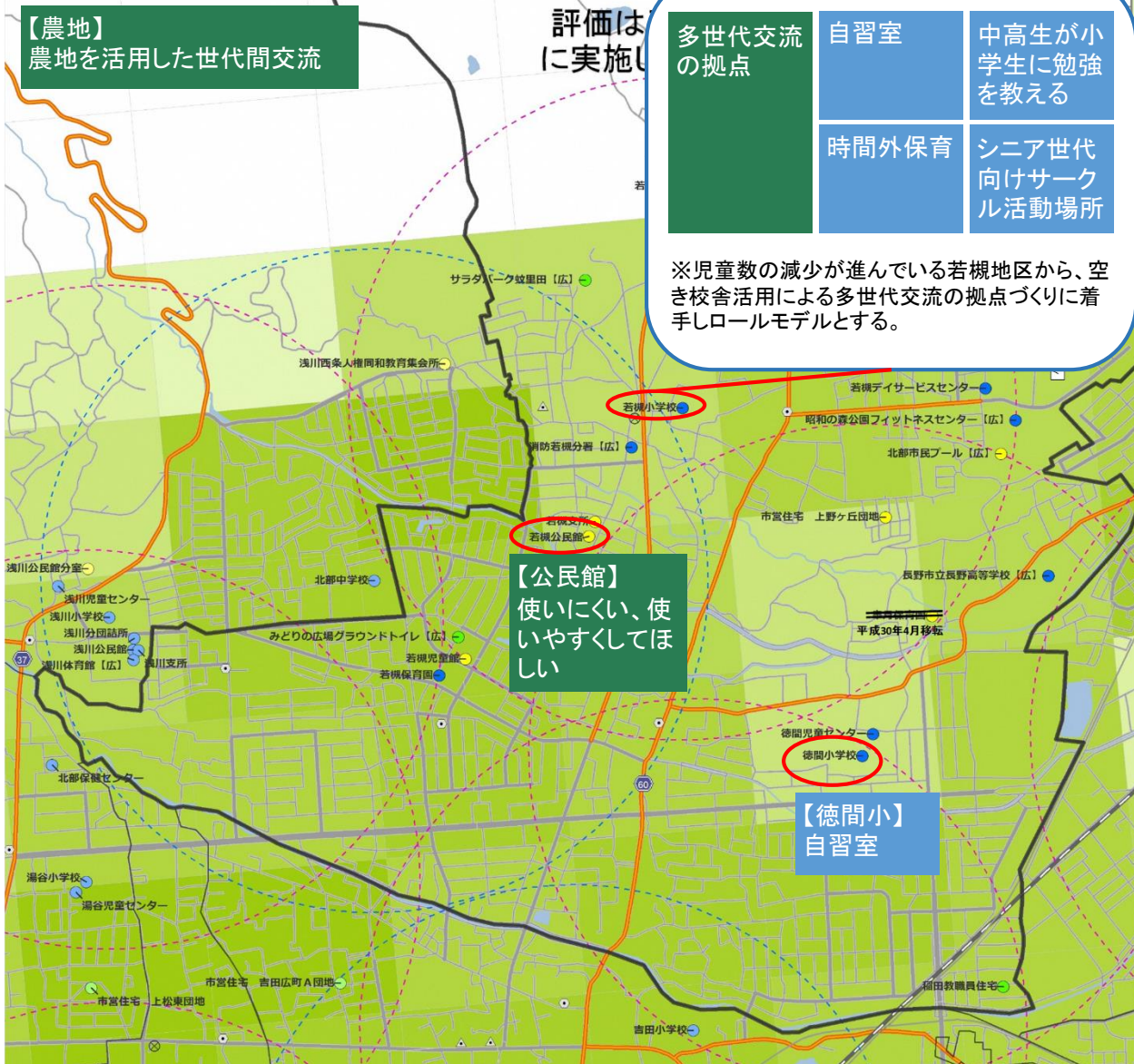
自習室

中高生が小学生に勉強を教える

時間外保育

シニア世代向けサークル活動場所

※児童数の減少が進んでいる若槻地区から、空き校舎活用による多世代交流の拠点づくりに着手しロールモデルとする。



# 若槻地区第2回

## E グループ

### 第1回グループワークの振り返り

「将来どんな活動が地域に必要なか」

(・グループで出した意見のまとめ ・参考にしたい他グループの意見)

### 子どもと高齢者をはじめとした多世代間の交流

○子どもと高齢者のふれあい

○職業体験

- ・引退した人に教えてもらう
- ・空家対策
- ・雨の日でも使えるような屋内施設

○お母さん同士の情報交換

- ・夜に集まれるような場所(飲み屋)

○子ども食堂

- ・高齢者も来られるような

模造紙に書き込まれた意見

その他グループワークで出した意見等

### 若槻地区施設配置図

定量的分析の結果 (一次+二次評価)

【全域】

【公園】

- ・日陰があれば集まりやすい
- ・施設を隣接させる

【公民館】

- (地域公民館でも)
- 【公園】等
- ・高齢者等頼れる他人に子どもを見てもらい、母親同士で交流
- ・母親や高齢者がそれぞれ得意なことを教えあうような交流会

【空き店舗】

- ・子ども食堂

【消防若槻分署】

【交番】

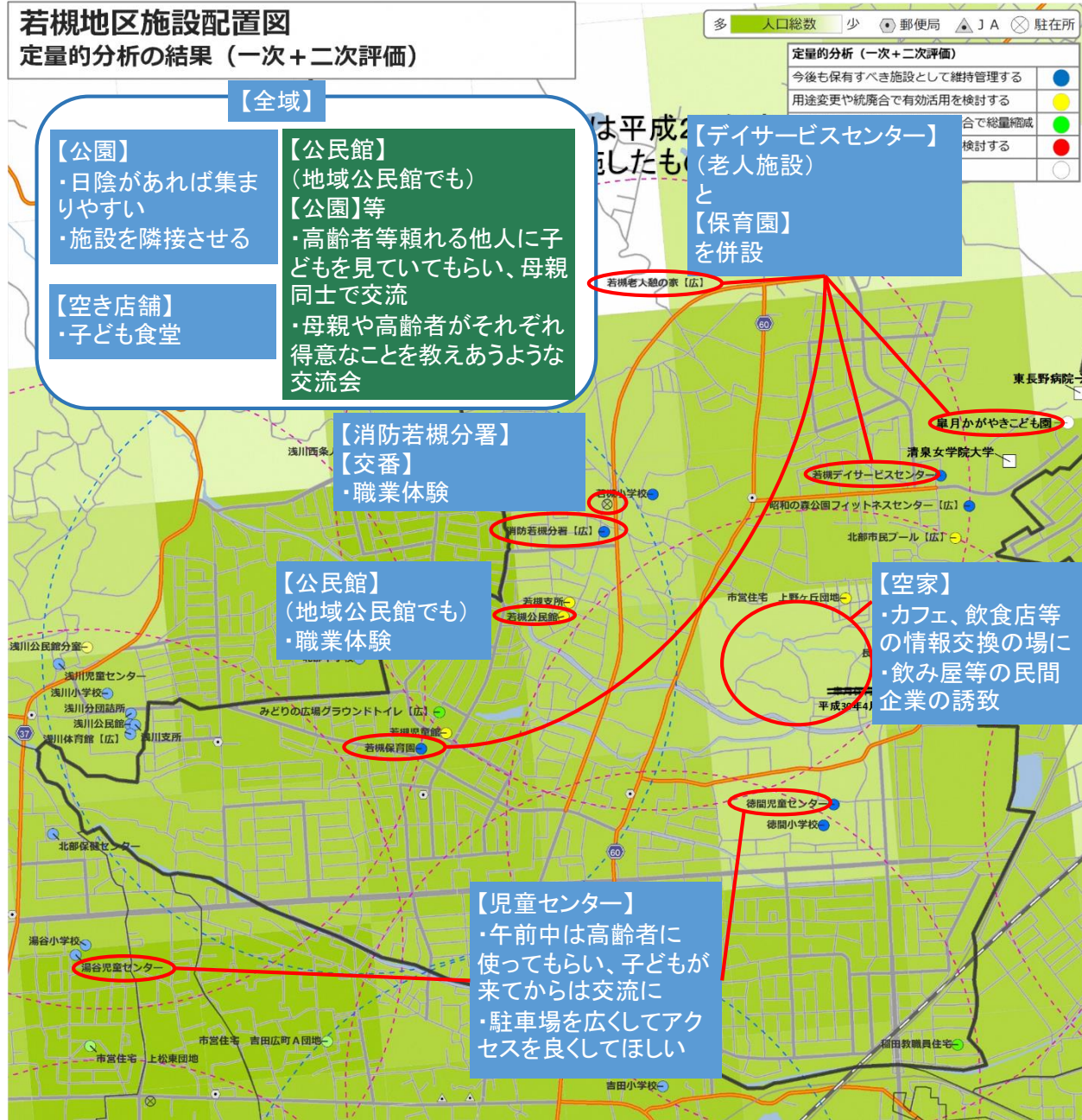
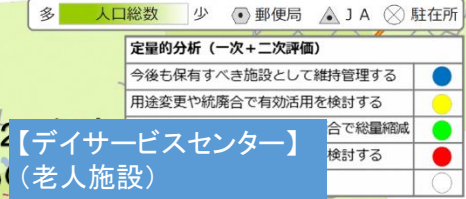
- ・職業体験

【公民館】

- (地域公民館でも)
- ・職業体験

【児童センター】

- ・午前中は高齢者に使ってもらい、子どもが来てからは交流に
- ・駐車場を広くしてアクセスを良くしてほしい



は平成20年  
したも  
【デイサービスセンター】  
(老人施設)  
と  
【保育園】  
を併設

【空家】  
・カフェ、飲食店等の  
情報交換の場に  
・飲み屋等の民間  
企業の誘致

# 前回の振り返り

---

グループを通して

「子ども」「交流」

がテーマとして多く挙げられています



# グループワーク 前半

## 支所・公民館について 意見を出し合おう

### 検討のポイント

現状

これからの  
支所・公民館  
に求めること

若槻地区第3回 A~Eグループ

現状

- 1. 支所・公民館の現状を把握し
- 2. 無料講座がある
- 3. 場所が地域の中心ではない
- 4. 10/27のミーティングで話し合う

これからの支所・公民館に求めること

1. 10/27のミーティング

支所・公民館の将来像

- ・あああ
- ・ああ
- ・あ

# 模造紙の記入例

## 若槻地区第3回 A～E グループ

### 現状

・卓球  
・会議  
・料理教室  
・本を借りる

無料講座  
がある

場所が地  
区の中に  
で良い

バリアフ  
リーになっ  
ていなくて  
不満

### これからの支所・公民館に求めること

バリアフ  
リー


### 支所・公民館の将来像



・あああ  
・ああ  
・あ

下★半分は後半に使用します。

※上記はこれまでのグループワークで出た意見や、施設概要調書の記載内容等を参考にしたものです。記入例としてご覧ください。



# 休憩 (5分間)

# 長野市からのレクチャー

---

## 公共施設整備の手法について



# グループワーク 後半

## 支所・公民館の 将来像を考えよう

若槻地区第3回 A～Eグループ

現状

これからの支所・公民館に求めること

・希望  
・会議  
・研修教室  
・本を借りる

無料講座  
がある

場所が地  
区の中  
心で  
良い

バリアフ  
リーになっ  
ていなくて  
は

バリアフ  
リー

支所・公民館の将来像



・あああ  
・ああ  
・あ



## 検討のポイント

- ① 新しい施設は必要か？  
他の施設を活用できないか？
- ② 必要であれば、どんな手法で整備するか？  
改築 改修（リフォーム） など
- ③ どこへ建替えるのか？  
移転するならどの場所が良いか？
- ④ 他に一緒にできる施設はないか？  
（複合化できる施設はないか？）

# 模造紙の記入例

## 若槻地区第3回 A～E グループ

### 現状

- ・卓球
- ・会議
- ・料理教室
- ・本を借りる

無料講座  
がある

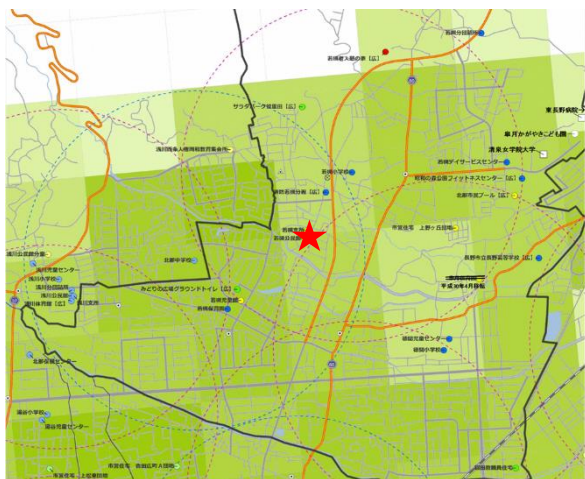
場所が地  
区の中  
で良い

バリアフ  
リーになっ  
ていなくて  
不満

### これからの支所・公民館に求めること

バリアフ  
リー

### 支所・公民館の将来像



・あああ  
・ああ  
・あ

※上記はこれまでのグループワークで出た意見や、施設概要調書の記載内容等を参考にしたものです。記入例としてご覧ください。

# グループワークの結果発表

- ① 1グループ3分で発表してください  
(ふせんは1つ1つ読まず、まとめて発表してください)
- ② どのような意見が出ましたか？  
(現状について、これからの支所・公民館に求めることについて)
- ③ 支所・公民館の将来像は  
どのようなものになりましたか？

本日はありがとうございました。

次回の開催は、

11月11日（日）14：00～

若槻コミュニティセンター体育館

です。

※ 最後に、アンケートのご記入をお願いします。 ※