

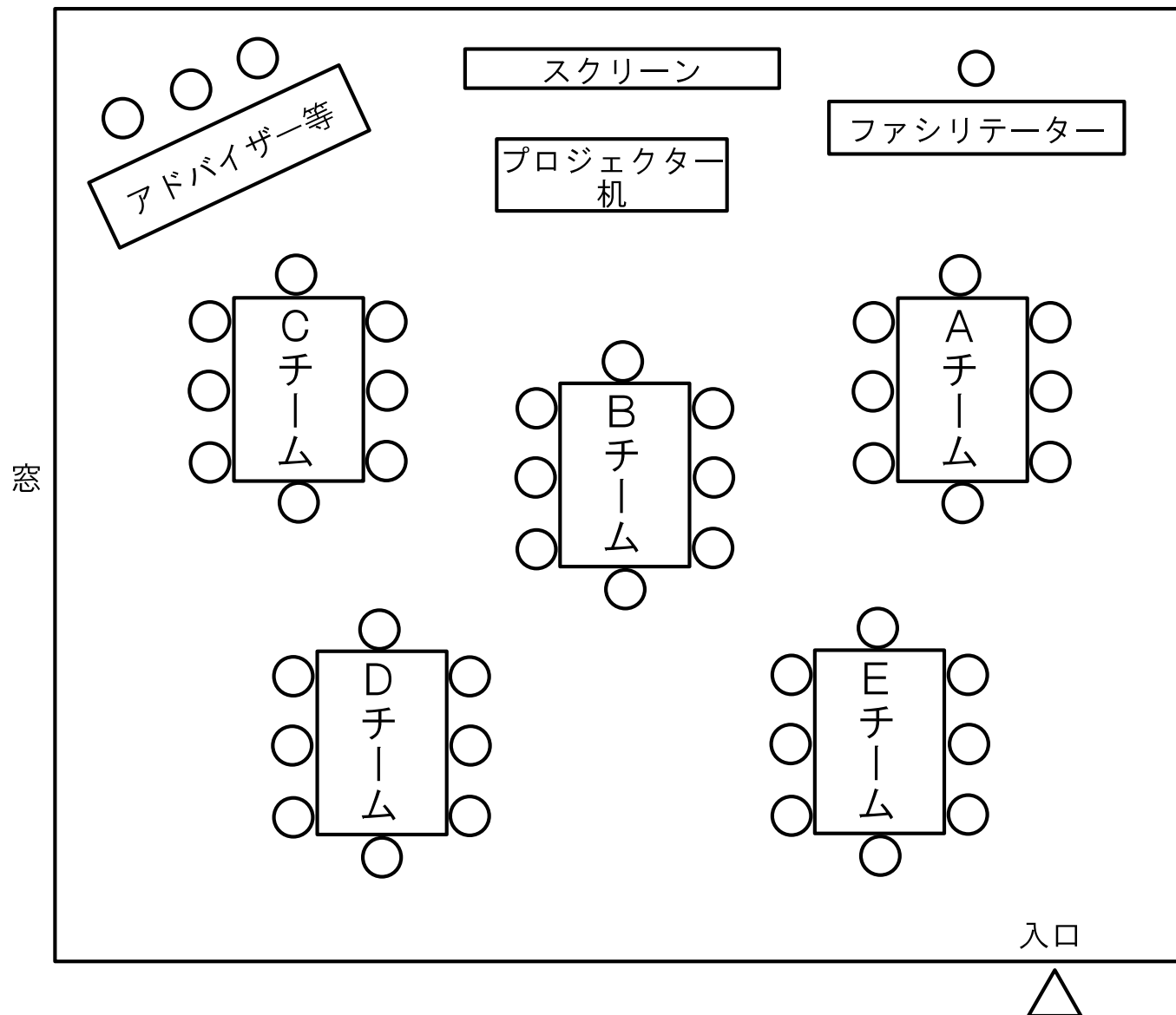
「若槻地区の公共施設を考える」 市民ワークショップ ～第2回～

2018年9月29日

主催：長野市（公共施設マネジメント推進課・若槻支所）
協力：若槻地区住民自治協議会 コミュニティわかつき
開催支援：日本管財(株) (一財)長野経済研究所
信州大学工学部建築学科

会場案内図

若槻コミュニティセンター 体育館



ワークショップ全体の流れ

市の公共施設の現状・課題を知る。

(どんな施設がどこにあるのか、老朽具合など)

どんな地域にしていきたいか考える。

(どんな活動が地域に必要なか)

まちづくり
活性化

施設の
老朽化

地域特性
課題

コンパクト
シティ

将来の若槻地区にとって、どんなサービスが必要か？
必要な機能は何か？皆さんで議論しながら考えましょう

複合化
多機能化

人口減少
少子高齢化

受益者と
納税者

人口減少時代にあっても住みやすい
「地域の公共施設の将来像」を考える。

グループワークのテーマ一覧

	時間	内容	場所
第1回	9月8日(土) 14:00-16:00	オリエンテーション グループワーク 「将来どんな活動が地域に必要なか考えよう」	若槻コミュニティセンター 体育館
第2回	9月29日(土) 14:00-16:00	グループワーク 「第1回のグループワークを振り返ろう」 「若槻地区の公共施設に活動を落とし込もう」	若槻コミュニティセンター 体育館
第3回	10月20日(土) 14:00-16:00	グループワーク 「支所・公民館の将来像を考えよう」 「公共施設の複合化・多機能化を考えよう」	若槻コミュニティセンター 体育館
第4回	11月11日(日) 14:00-16:00	グループワーク 「若槻地区の公共施設の将来像について考えよう」	若槻コミュニティセンター 体育館

※第2回グループワークの内容は9月8日に配布した資料から変更しています。

※グループ検討の内容は、状況によって変更する場合があります。

本日のスケジュール

時間	内容	詳細
14:00-14:20 (20分)	前回のおさらい	<ul style="list-style-type: none">・長野市の公共施設の状況・前回のグループワークのまとめ (羽藤研究室)
14:20-14:35 (15分)	グループワーク 前半	<テーマ> 「第1回のグループワークを振り返ろう」
14:35-14:40 (5分)	休憩	
14:40-15:45 (5分)	グループワークの説明	
14:45-15:30 (45分)	グループワーク 後半	<テーマ> 「若槻地区の公共施設に活動を落とし込もう」
15:30-15:50 (20分)	各グループからの発表	1グループ3分で発表
15:50-16:00 (10分)	まとめ・アンケート記入	アドバイザーからの講評、第3回以降の進め方

前回の振り返り

長野市の公共施設の状況 (おさらい)



長野市の公共施設の状況

✓ 施設が古くなってきている



✓ 人口減少・少子高齢化が進んでいる

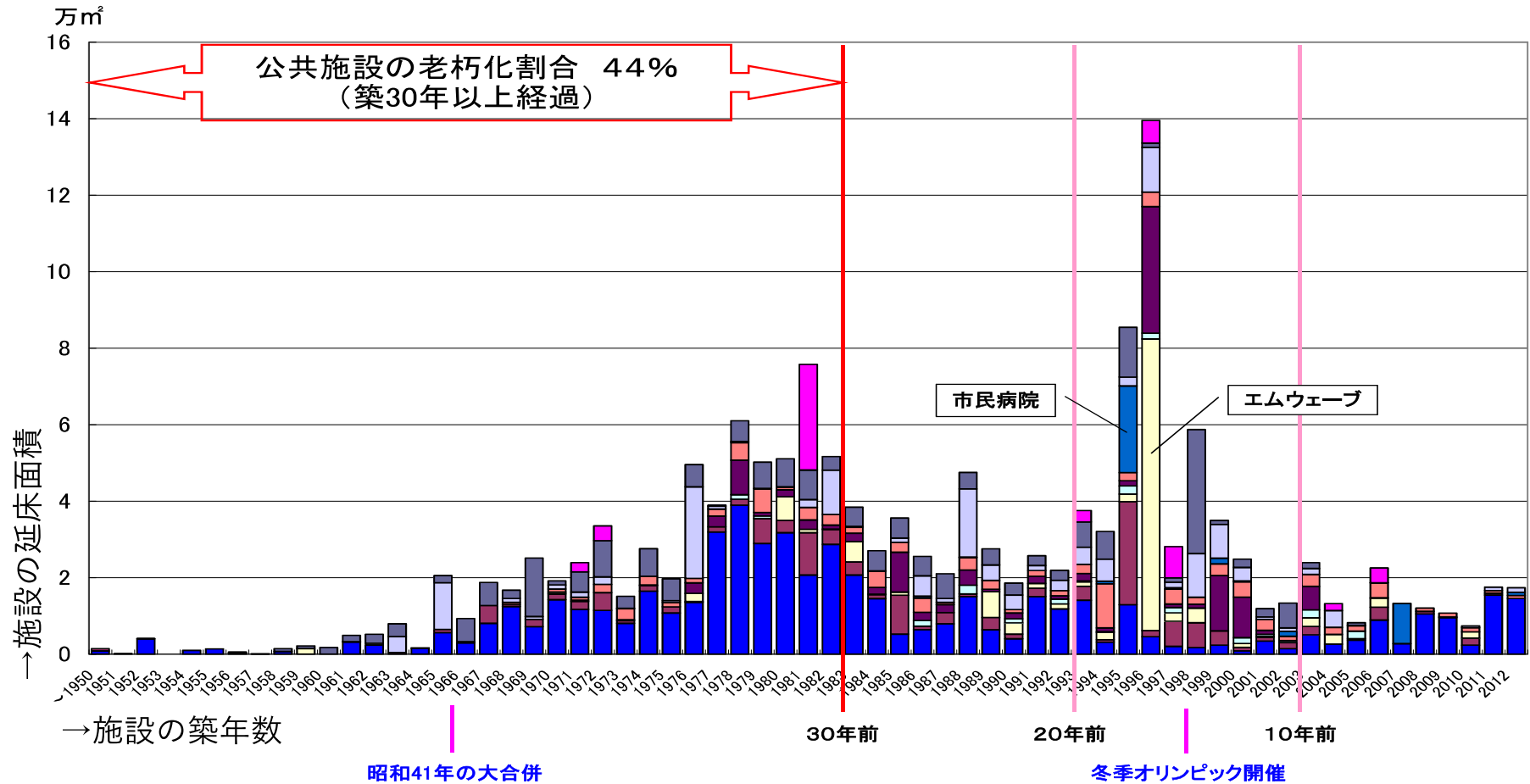


✓ 人口減少なのに、
施設が多いまま



前回の振り返り

施設が古くなってきている



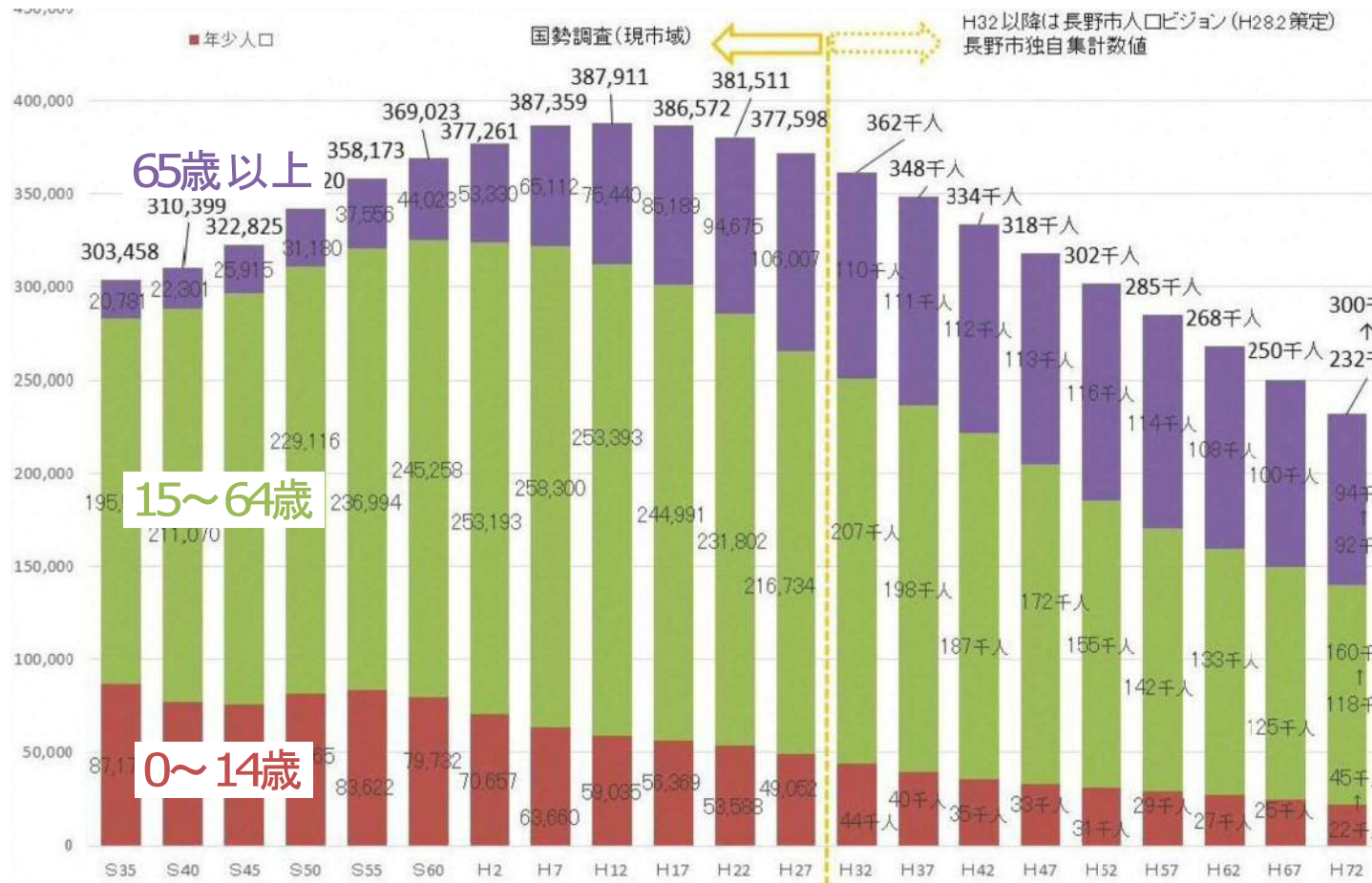
高度経済成長時代に整備した建物が
一斉に改修更新を迎える



オリンピック開催時に建てられた施設も
改修が必要な時期を迎える

前回の振り返り

人口減少・少子高齢化が進んでいる



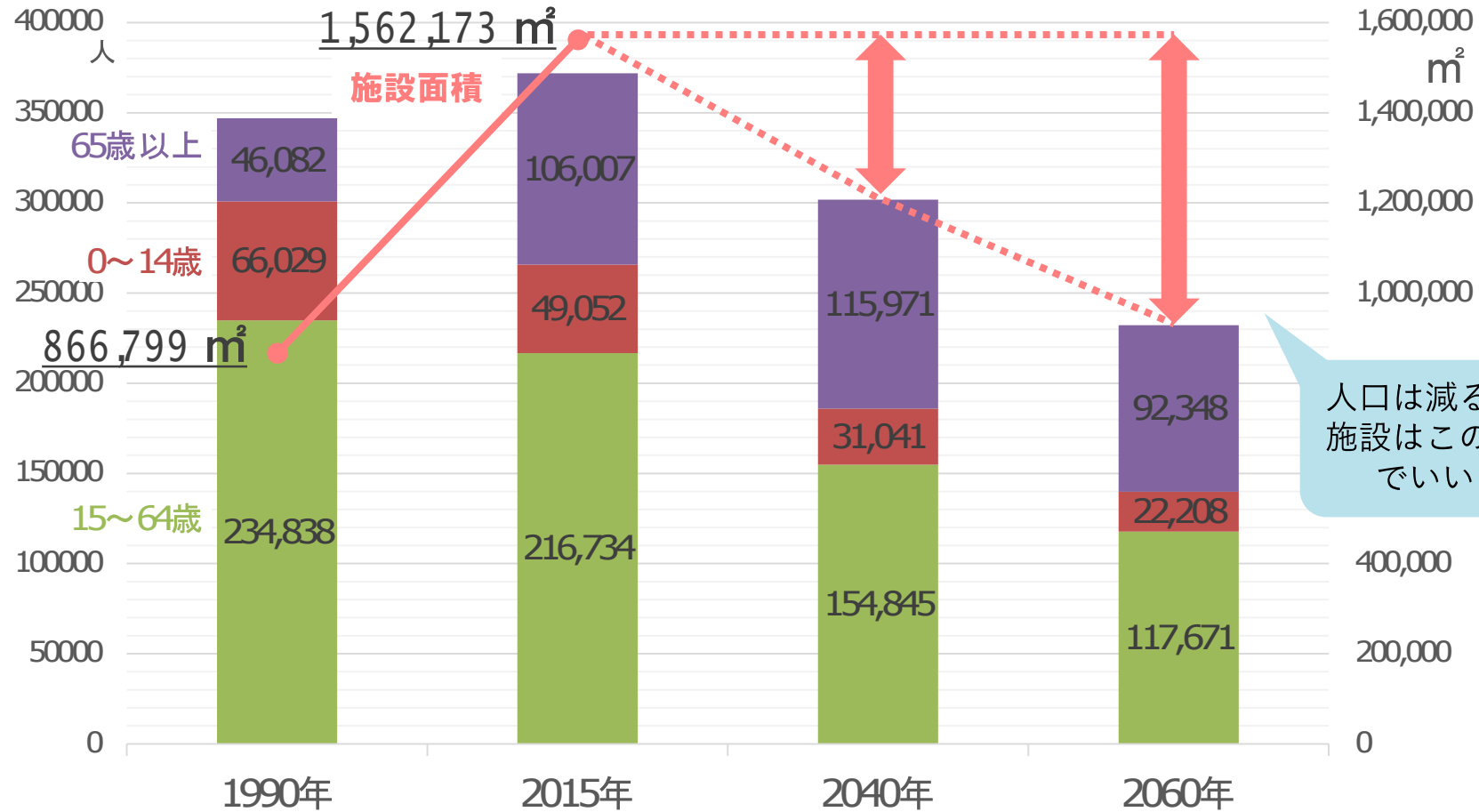
施設の利用者
自体が減少

施設の維持費より
も福祉に充てる
予算が必要

施設維持費を
負担する世代
が減少

前回の振り返り

人口減少なのに施設は多いまま



人口は減るけど
施設はこのままでいい？

施設を作ってきた、使ってきた、
私たちが“今”見直すことが大切

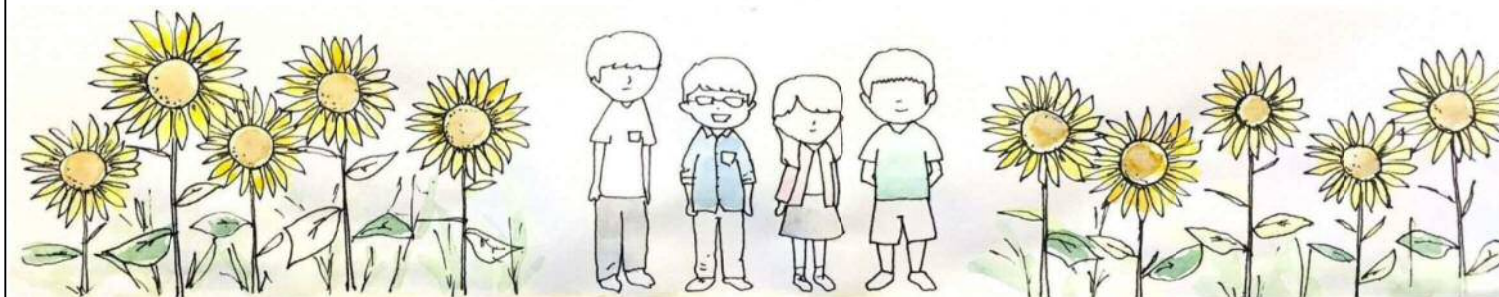
前回の振り返り

前回のグループワークのまとめ

この表紙の資料をご覧ください

第1回のワークショップのまとめと感想

信州大学工学部建築学科 羽藤研究室



グループワーク 前半

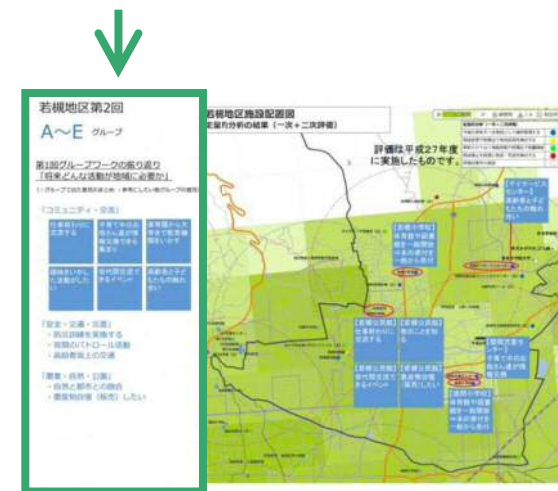
第1回のグループワークを振り返ろう

自分たちのグループで
出た意見を振り返る

- ・将来必要な活動として挙げたテーマは？
- ・具体的に挙げた意見は？

他のグループで
出た意見を振り返る

- ・自分たちと共通している意見は？
- ・自分たちに無かった意見は？
- ・参考にしたいと思う意見は？



ワークショップでの約束

1. 思いついたらすぐ発言しよう
2. 他人のアイデアを否定しない
3. みんなで振り返る時間を大切にしよう
4. 自由な発想でアイデアを考えよう

休憩
(5分間)

グループワーク 後半

若槻地区の公共施設に 活動を落とし込もう

例えば...

活動

子どもが自由に遊べる
(目を離しても安全)

改善策

学校図書館を一般開放
してみてもは？

活動

高齢者と子どもたちの
触れ合い



模造紙の記入例

若槻地区第2回

A～E グループ

第1回グループワークの振り返り

「将来どんな活動が地域に必要か」

(・グループで出た意見のまとめ ・参考にしたい他グループの意見)

「コミュニティ・交流」

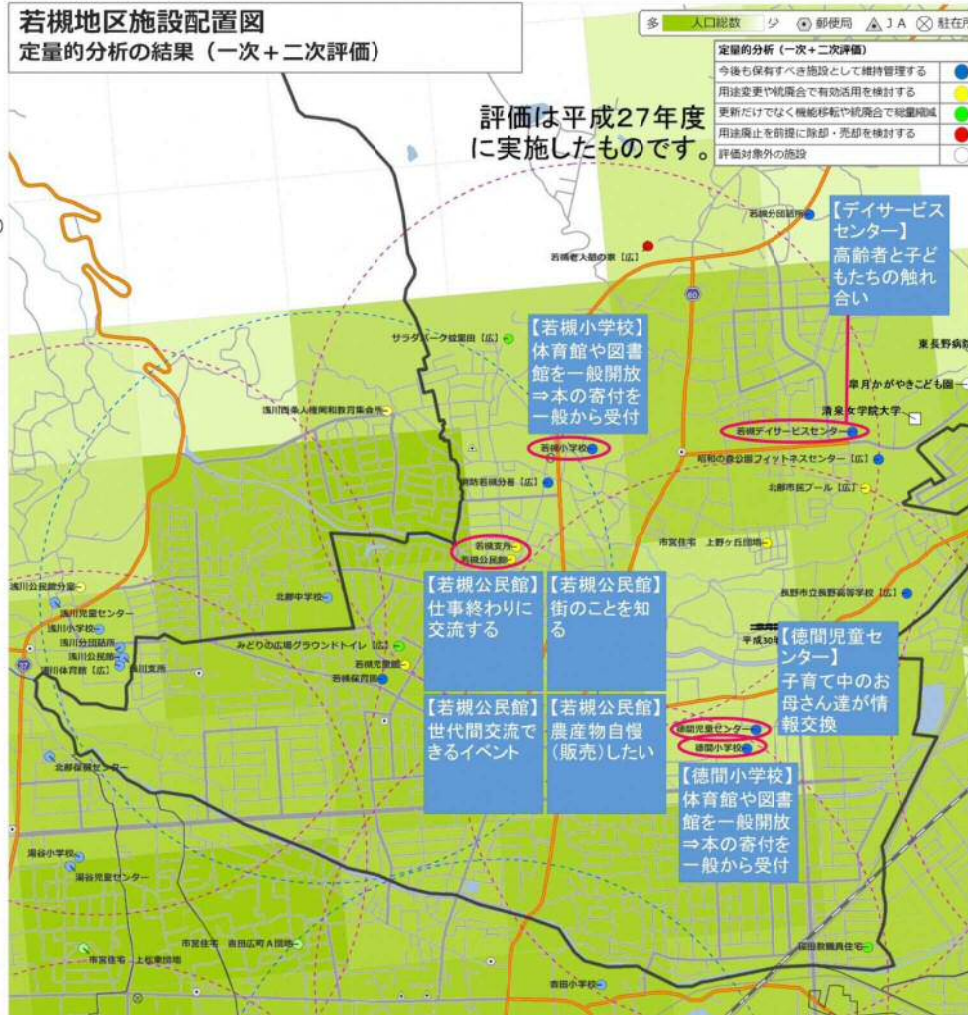
仕事終わりに交流する	子育て中のお母さん達が情報交換できる集まり	保育園から大学まで教育機関をいかす
趣味をいかした活動がしたい	世代間交流できるイベント	高齢者と子どもたちの触れ合い

「安全・交通・災害」

- ・防災訓練を実施する
- ・子どもが自由に遊べる
(目を離しても安全)
- ・高齢者坂上の交通

「農業・自然・公園」

- ・自然と都市との融合
- ・農産物自慢(販売)したい



※上記は前回皆さまから頂いた意見を参考にしたものです。記入例としてご覧ください。

グループワークの結果発表

- ① 1グループ3分で発表してください
(ふせんは1つ1つ読まず、まとめて発表してください)
- ② どんな活動を中心に
話し合いを進めましたか？
- ③ どの公共施設に
アイデアが多く集まりましたか？

「若槻地区の公共施設を考える」
市民ワークショップ
第2回

講評

本日はありがとうございました。

次回の開催は、

10月20日（土）14：00～

若槻コミュニティセンター体育館

です。

※ 最後に、アンケートのご記入をお願いします。 ※