

令和4年

交通事故統計



長野市交通安全推進マスコット『カモシレ』

長野市

※用語の意味

この「交通事故統計」における用語の意味は以下のとおりです。

1. 「死者」とは交通事故発生後、24時間以内に死亡した人をいいます。
2. 「第一当事者」「第二当事者」とは、交通事故に関係した人のうち、違反（過失）が最も重い人、違反（過失）が同程度の場合は、被害が最も軽い人を「第一当事者」、他を「第二当事者」といいます。
3. 「昼」とは日の出から日没まで、「夜」とは日没から日の出までを指します。
4. 「高齢者」とは、65歳以上の人をいいます。
5. 「子ども」とは、中学生以下をいいます。
6. 構成率は、小数点以下第二位四捨五入のため、100.0%と一致しない場合があります。
7. 増減数における△は、マイナスを示します。

刊行にあたって

市民の皆様には、平素から交通安全活動につきまして、格別の御理解と御協力を賜り、心から感謝を申し上げます。

本市では、新型コロナウイルスの感染防止に配慮しつつ、国や長野県等の関係機関・団体と連携を図りながら、市民の皆様とともに交通安全の啓発活動を始め、各種施策に取り組んでまいりました。

その結果、令和4年中の市内における交通事故は、発生件数、死者数、負傷者数のいずれも前年より減少し、交通事故により亡くなられた方は、これまでの本市の交通事故統計上、最も少ない4人でした。

しかしながら、4人もの尊い命が交通事故により奪われており、亡くなられた方が全て高齢者であったことから、交通安全教育や広報啓発活動など、高齢者が関係する交通事故を防止するための取組の更なる推進を図ってまいります。

本書は、令和4年中に市内で発生した交通事故を分析したものです。皆様の交通事故防止対策の一助としていただければ幸いです。

幸せ実感都市『ながの』を目指す本市といたしましては、日々の暮らしの中で幸せを実感できるよう、交通事故のない安全で安心な社会を目指し、皆様とともに、各種交通安全施策に取り組んでまいりますので、引き続き御協力を賜りますようお願い申し上げます。



令和5年3月

長野市長 荻原健司

目 次

長野市の概要	1
第1 全国の交通事故	2
第2 長野県の交通事故	3
第3 市内の交通事故	
1 年別発生状況	4
2 月別発生状況	5
3 曜日別発生状況	5
4 時間別発生状況	6
5 昼夜別発生状況	6
6 事故類型別発生状況	7
7 原因別発生状況	7
第4 市内の各種交通事故発生状況	
1 高齢者(65歳以上)の事故(過去5年の推移)	8
2 高齢ドライバーの事故(第1当事者)	
(1) 年別発生状況	8
(2) 月別発生状況	9
(3) 時間帯別発生状況	9
(4) 道路形状別発生状況	9
(5) 事故類型別発生状況	10
(6) 原因別発生状況	10
(7) 年代別発生状況	10
3 高齢歩行者の事故	
(1) 過去5年の推移	11
(2) 月別発生状況	11
(3) 時間帯別発生状況	11
(4) 状態別発生状況	12
(5) 原因別発生状況	12
(6) 自宅からの距離別発生状況	12
4 自転車の事故	
(1) 過去5年の推移	13
(2) 月別・年代別発生状況	13
(3) 時間帯別・年代別発生状況	14
(4) 事故類型別・道路形状別発生状況	15
(5) 年代別・原因別発生状況	15
5 子ども(中学生以下)の事故	
(1) 過去5年の推移	16
(2) 月別・時間帯別発生状況	16
(3) 自転車乗用中の発生状況	17
(4) 歩行中の発生状況	18
第5 参考資料	
1 交通死亡事故発生マップ(過去3年)	19
2 令和4年に市内で発生した交通死亡事故一覧表	20
3 市内の車両台数・人口等の推移	21
4 交通安全教育講師派遣(交通安全教室)数、受講者数の推移	21
5 長野市交通安全推進マスコット『カモシレ』のご紹介	22

長野市の概要

◎ 面積	834.81km ²			(R4.4.1現在)
◎ 人口	男 179,241人	女 190,411人	合計 369,652人	(R4.4.1現在)
◎ 年齢別人口 (構成比率)	0～14歳 44,219人 (12.0%)	15～64歳 213,151人 (57.7%)	65歳以上 112,282人 (30.4%)	(R4.4.1現在)
◎ 世帯数	163,228世帯			(R4.4.1現在)
◎ 道路延長	約5,005.1km			(R4.4.1現在)
	市道	約 4,401.3km		
	県道	約 470.3km		
	国道	約 133.5km		
◎ 車両保有台数	330,926台			
内訳	乗用車 (大型・中型・小型・普通・乗合車含む)	140,747台		
	貨物車 (被けん引車を含む)	20,257台		
	軽自動車 (乗用・貨物車を含む)	132,014台		
	二輪車 (原付車を含む)	25,682台		
	その他 (特殊自動車・ミニカー等)	12,226台		

※ 北陸信越運輸局長野運輸支局資料 (R4.3.31現在) 及び長野市統計資料 (R4.4.1現在) より

第1 全国の交通事故

区 分	発生件数 (件)	死 者 数 (人)	負傷者数 (人)	死傷者数 (人)
令 和 4 年	301,193	2,610	356,419	359,029
前 年 比	△ 4,003	△ 26	△ 5,712	△ 5,738
増 減 率 (%)	△ 1.3	△ 1.0	△ 1.6	△ 1.6

注：令和4年の発生件数、負傷者数は概数である。

○ 交通事故の年別推移

区分 \ 年別	H29年	H30年	R元年	R2年	R3年	R4年
発生件数	472,165	430,601	381,237	309,178	305,196	301,193
死者数	3,694	3,532	3,215	2,839	2,636	2,610
負傷者数	580,850	525,846	461,775	369,476	362,131	356,419

注：令和4年の発生件数、負傷者数は概数である。

○ 都道府県別死者数

都道府県名	死者数 (前年比)		都道府県名	死者数 (前年比)	
北海道	115	△ 5	滋 賀	38	1
青 森	31	2	京 都	45	△ 6
岩 手	37	2	大 阪	141	1
宮 城	37	△ 5	兵 庫	120	6
秋 田	33	5	奈 良	29	△ 10
山 形	26	2	和 歌 山	24	△ 7
福 島	47	△ 2	鳥 取	14	△ 5
東 京	132	△ 1	島 根	16	6
茨 城	91	11	岡 山	74	17
栃 木	50	△ 6	広 島	74	4
群 馬	47	△ 3	山 口	31	△ 3
埼 玉	104	△ 14	徳 島	23	△ 9
千 葉	124	3	香 川	35	△ 2
神 奈 川	113	△ 29	愛 媛	44	△ 6
新 潟	61	14	高 知	26	1
山 梨	25	△ 7	福 岡	75	△ 26
長 野	46	1	佐 賀	23	0
静 岡	83	△ 6	長 崎	28	1
富 山	34	5	熊 本	53	14
石 川	22	△ 4	大 分	32	△ 4
福 井	27	1	宮 崎	32	2
岐 阜	75	14	鹿 児 島	42	△ 5
愛 知	137	20	沖 縄	34	8
三 重	60	△ 2	合 計	2,610	△ 26

※ △は前年より減少

第2 長野県の交通事故

区 分	発生件数 (件)	死者数 (人)	負傷者数 (人)	死傷者数 (人)
令和4年	4,752	46	5,611	5,657
前年比	△20	1	△85	△84
増減率 (%)	△0.4%	2.2%	△1.5%	△1.5%

○ 交通事故の年別推移

区分	年別	H29年	H30年	R元年	R2年	R3年	R4年
発生件数		7,952	7,251	6,281	4,802	4,772	4,752
死者数		79	66	65	46	45	46
負傷者数		9,726	8,818	7,559	5,756	5,696	5,611

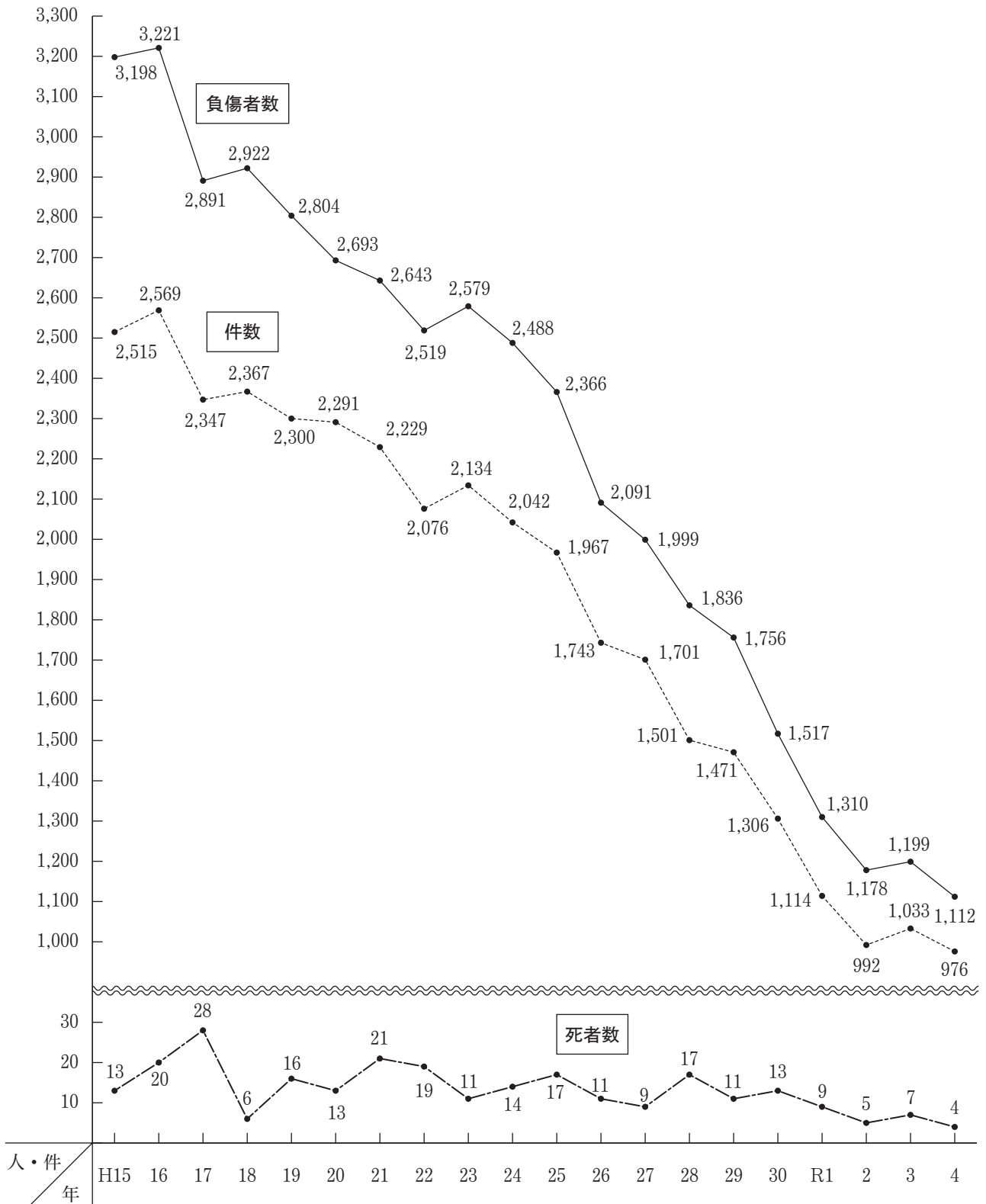
○ 市町村別の交通事故

市 町 名	交通事故発生状況 (発生地別)			村 名	交通事故発生状況 (発生地別)		
	件数 (件)	死者 (人)	傷者 (人)		件数 (件)	死者 (人)	傷者 (人)
長野市	976	4	1,112	小川村	2		2
飯山市	40		49	栄村	2		2
中野市	72		85	木島平村	4		4
須坂市	103		124	野沢温泉村	9	1	11
千曲市	167		197	高山村	2		2
上田市	373	6	435	青木村	2		2
東御市	68		78	川上村	2		2
小諸市	71		82	南牧村	11		14
佐久市	230	2	271	南相木村			
茅野市	146	1	183	北相木村	1		1
諏訪市	153	1	178	原村	12		15
岡谷市	147	1	180	南箕輪村	36		38
伊那市	125	1	148	中川村	5		6
駒ヶ根市	43		49	宮田村	12		19
飯田市	175	1	209	阿智村	6		6
塩尻市	131	2	155	平谷村			
松本市	656	5	754	根羽村			
安曇野市	260	3	310	喬木村	4		4
大町市	61	4	73	豊丘村	6		6
信濃町	15		23	大鹿村			
飯綱町	9	1	14	下條村	7		8
山ノ内町	15		17	売木村	1		1
小布施町	18		25	天龍村			
坂城町	39		46	泰阜村			
長和町	13	1	18	木祖村	3	1	6
御代田町	41	3	45	王滝村			
立科町	12		16	大桑村	4		4
小海町	7		9	朝日村	3		3
佐久穂町	13	1	18	山形村	15		15
軽井沢町	100		133	筑北村	4		7
富士見町	27	2	34	麻績村			
下諏訪町	38		40	生坂村			
箕輪町	35		45	松川村	12		15
辰野町	34	1	36	白馬村	23		34
飯島町	13		17	小谷村	5		7
松川町	11		13				
高森町	24		30	高 速 道	59	2	80
阿南町	5	1	4				
木曾町	17		21	合 計	4,752	46	5,611
上松町	5	1	6				
南木曾町	3		3				
池田町	9		12				

第3 市内の交通事故

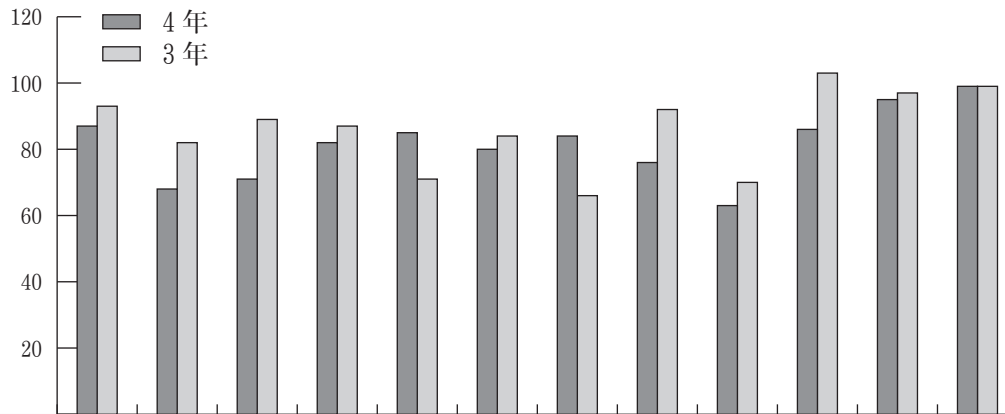
1 年別発生状況

注：H20年以前は合併前の数値



2 月別発生状況

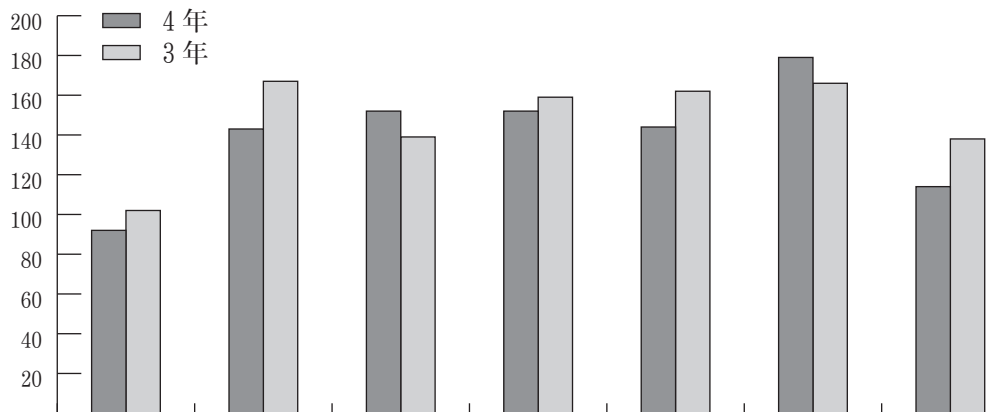
(件数)



年	月別	1月	2月	3月	4月	5月	6月	7月	8月	9月	10月	11月	12月	合計
R4年	件数	87	68	71	82	85	80	84	76	63	86	95	99	976
	死者数					1				1	1	1		4
	負傷者数	106	79	88	100	97	91	94	86	71	94	102	104	1,112
R3年	件数	93	82	89	87	71	84	66	92	70	103	97	99	1,033
	死者数				2		1	1		1	1	1		7
	負傷者数	109	93	100	103	83	97	75	105	82	121	111	120	1,199

3 曜日別発生状況

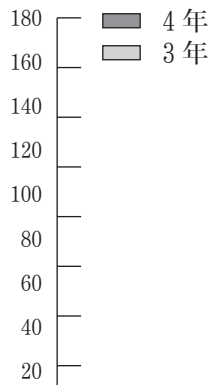
(件数)



年	曜日別	日曜	月曜	火曜	水曜	木曜	金曜	土曜	合計
R4年	件数	92	143	152	152	144	179	114	976
	死者数	1	1				2		4
	負傷者数	121	158	171	166	160	201	135	1,112
R3年	件数	102	167	139	159	162	166	138	1,033
	死者数	1	1	1	2		1	1	7
	負傷者数	135	181	159	176	179	194	175	1,199

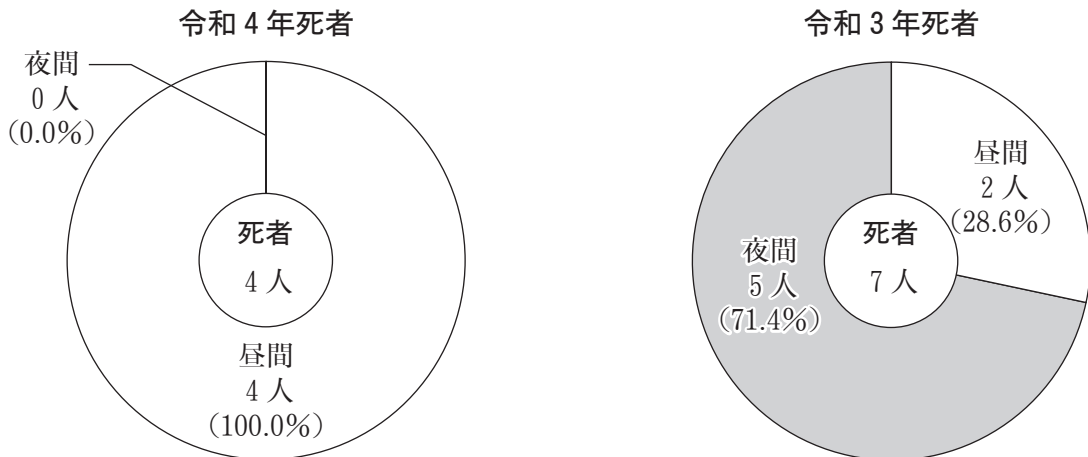
4 時間別発生状況

(件数)



時間		0・1	2・3	4・5	6・7	8・9	10・11	12・13	14・15	16・17	18・19	20・21	22・23	合計
R4年	件数	5	5	10	98	155	118	105	119	166	144	42	9	976
	死者数				1			1		2				4
	負傷者数	5	5	14	101	172	138	133	130	188	164	53	9	1,112
R3年	件数	8	8	5	111	163	126	128	125	163	128	53	15	1,033
	死者数		1		1						4		1	7
	負傷者数	8	7	5	117	180	142	154	165	193	144	68	16	1,199

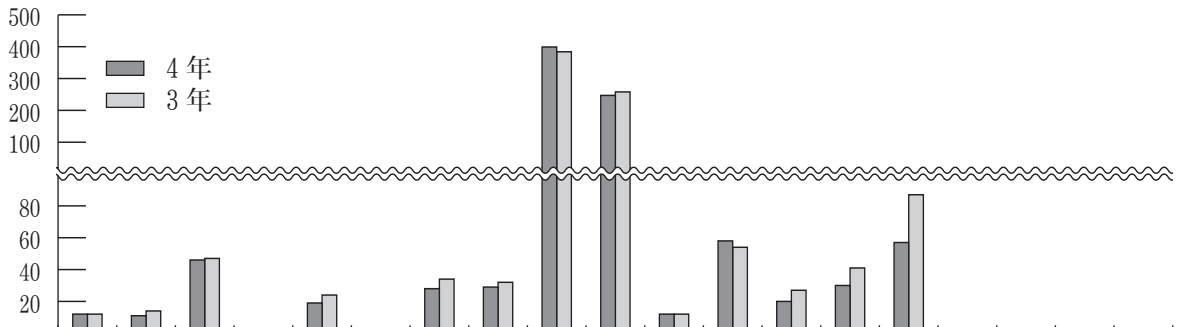
5 昼夜別発生状況



区分		昼間		夜間	
		構成率 (%)	構成率 (%)	構成率 (%)	構成率 (%)
R4年	件数	727	74.5	249	25.5
	死者	4	100.0		0.0
	負傷者	825	74.2	287	25.8
R3年	件数	776	75.1	257	24.9
	死者	2	28.6	5	71.4
	負傷者	903	75.3	296	24.7

6 事故類型別発生状況

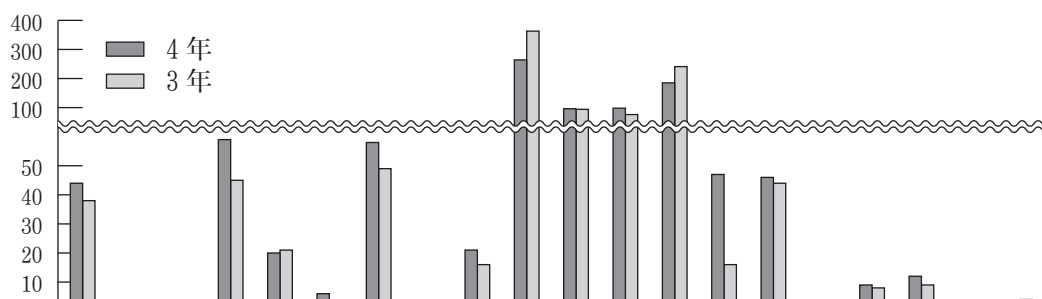
(件数)



区分	車×人								車両相互							車両単独			その他	合計
	対面歩行中	背面歩行中	横断歩道	断付横断歩道	中その他	路上遊戯中	その他	正面衝突	追突	頭出衝突	追追抜越	右折	左折時	その他	工作物等	路外逸脱	その他			
R4年	12	11	46	1	19	1	28	29	399	247	12	58	20	30	57	3		3		976
構成率(%)	1.2	1.1	4.7	0.1	1.9	0.1	2.9	3.0	40.9	25.3	1.2	5.9	2.0	3.1	5.8	0.3	0.0	0.3	0.0	100
R3年	12	14	47	3	24	1	34	32	384	258	12	54	27	41	87			3		1,033
構成率(%)	1.2	1.4	4.5	0.3	2.3	0.1	3.3	3.1	37.2	25.0	1.2	5.2	2.6	4.0	8.4	0.0	0.0	0.3	0.0	100

7 原因別発生状況

(件数)



区分	信号無視	追越・通行区分度	最高速度	歩行者妨害等	一時不停止	優先通行妨害	交差点安全進行違反	右・左折違反	徐行違反	安全運転義務違反										その他の違反	人の違反	不明等	合計	飲酒運転	シートベルト等非着用
										安全不確認	脇見運転	漫然運転	動静不注視	安全速度	操作不適切	ブレーキ	その他ハンドル	その他							
R4年	44	2	1	59	20	6	58	3	21	264	96	98	185	47	46	2	9	12		3	976	7	28		
構成率(%)	4.5	0.2	0.1	6.0	2.0	0.6	5.9	0.3	2.2	27.0	9.8	10.0	19.0	4.8	4.7	0.2	0.9	1.2	0.0	0.3	100				
R3年	38	3		45	21	1	49	3	16	363	94	76	241	16	44	2	8	9		4	1,033	12	39		
構成率(%)	3.7	0.3	0.0	4.4	2.0	0.1	4.7	0.3	1.5	35.1	9.1	7.4	23.3	1.5	4.3	0.2	0.8	0.9	0.0	0.4	100				

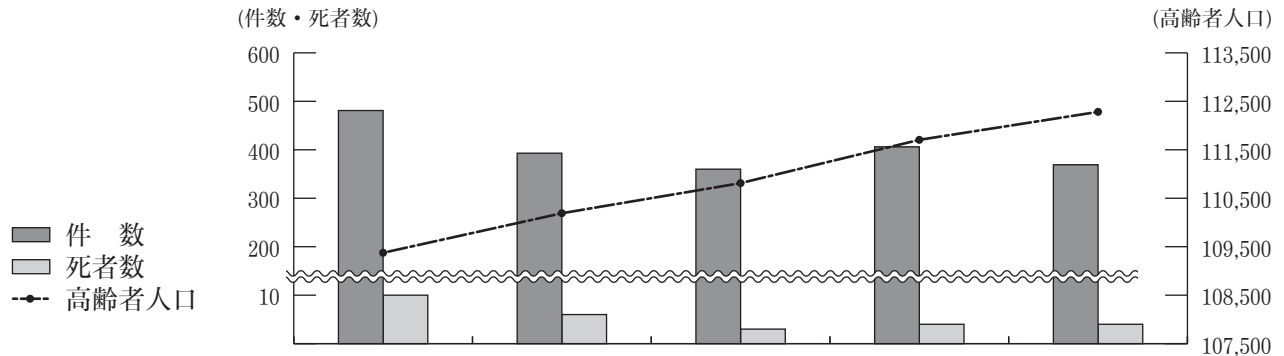
※飲酒運転件数は、第1当事者が事故当時、酒酔い又は酒気帯び運転状態であった事故の件数

※シートベルト等非着用件数は、四輪車乗車中の運転者及び同乗者が事故時にシートベルト等を着用していなかった事故の件数

第4 市内の各種交通事故発生状況

1 高齢者（65歳以上）の事故（過去5年の推移）

過去5年の推移



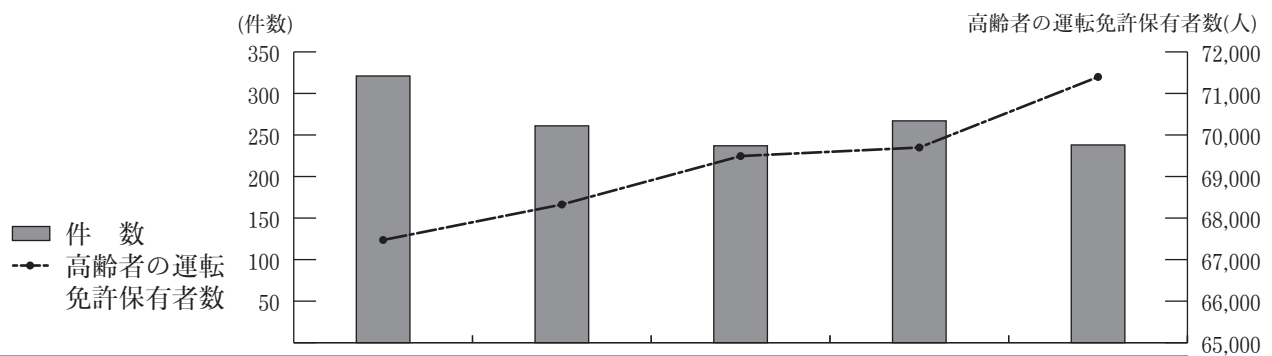
区分	年	H30年	R元年	R2年	R3年	R4年
件数		481	393	360	406	369
死者数		10	6	3	4	4
負傷者数		237	213	196	197	213
構成率(%)	件数	36.8	35.3	36.3	39.3	37.8
	死者数	76.9	66.7	60.0	57.1	100.0
高齢者人口		109,375	110,191	110,812	111,705	112,282

※構成率は、全事故に占める高齢者の事故件数、死者数の割合

※高齢者人口は各年4月1日現在の数値

2 高齢ドライバーの事故（第1当事者）

(1) 年別発生状況

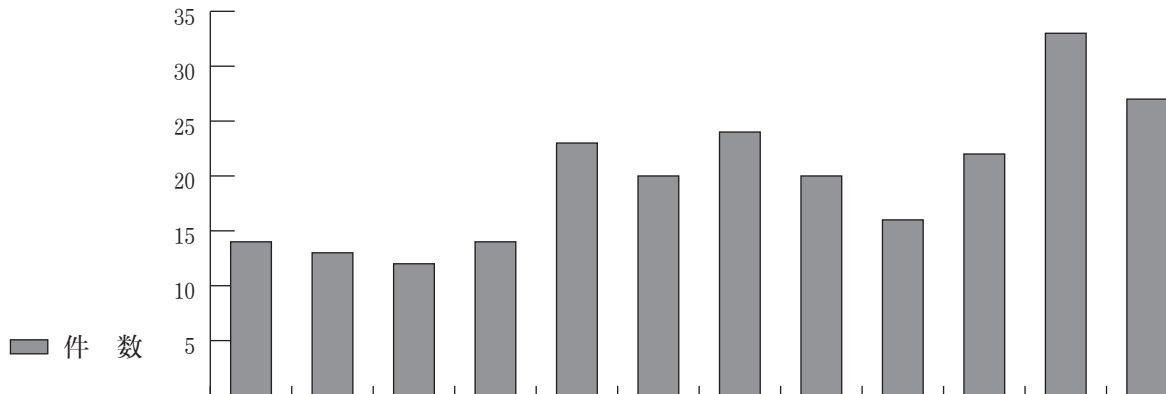


区分	年	H30年	R元年	R2年	R3年	R4年
件数		321	261	237	267	238
死者数		7	2	2	0	1
負傷者数		363	316	275	303	273
構成率(%)	件数	24.6	23.4	23.9	25.8	24.4
	死者数	53.8	22.2	40.0	0.0	25.0
高齢者の運転免許保有者数		67,472	68,326	69,492	69,698	71,397

※構成率は、全事故に占める高齢ドライバーによる事故件数、死者数の割合

(2) 月別発生状況

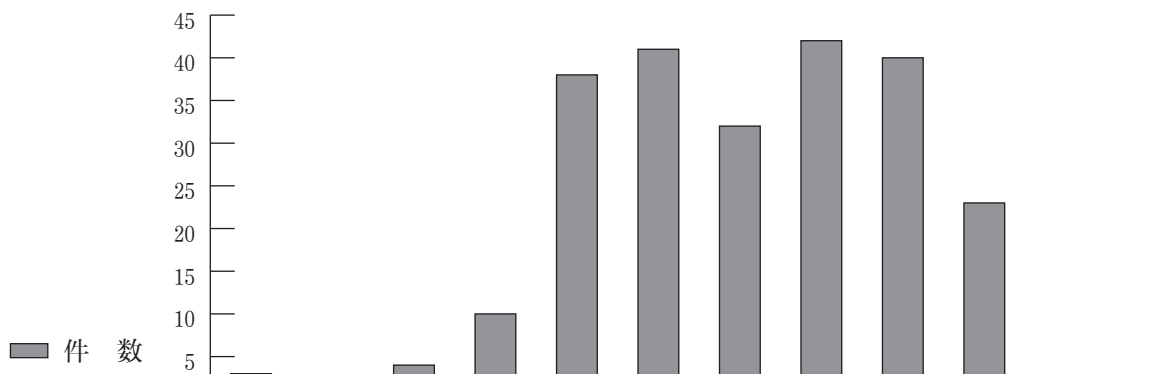
(件数)



区分	月	1月	2月	3月	4月	5月	6月	7月	8月	9月	10月	11月	12月	合計
件数		14	13	12	14	23	20	24	20	16	22	33	27	238
死者数										1				1
負傷者数		16	15	13	19	30	21	26	23	18	26	36	30	273

(3) 時間帯別発生状況

(件数)



区分	時間帯	0・1	2・3	4・5	6・7	8・9	10・11	12・12	14・15	16・17	18・19	20・21	22・23	合計
件数		3	1	4	10	38	41	32	42	40	23	2	2	238
死者数								1						1
負傷者数		3	1	7	11	43	49	39	46	43	27	2	2	273

(4) 道路形状別発生状況

区分	道路形状	交差点	交差点付近	単路		踏切・その他	合計
				カーブ	その他		
件数		100	9	8	101	20	238
死者数				1			1
負傷者数		115	11	10	116	21	273

(5) 事故類型別発生状況

事故類型	区 分	件 数 (件)		死者数 (人)	(件数)	
			構成率(%)			
人対車両	対面(背面)歩行中	8	3.4			
	横断中	横断歩道横断中	9	3.8		
		その他横断中	6	2.5		
	その他	9	3.8			
	小 計	32	13.4			
車両相互	正面衝突	12	5.0	1		
	追 突	72	30.3			
	出会い頭	70	29.4			
	追越し・追抜き時	2	0.8			
	右 折	右折直進	15	6.3		
		その他	8	3.4		
	左折時	4	1.7			
	その他	20	8.4			
小 計	203	85.3	1			
単独	工作物等	1	0.4			
	路外逸脱		0.0			
	その他	2	0.8			
小 計	3	1.3				
合 計	238	100.0	1			

※構成率は、全高齢ドライバー事故に占める割合

(6) 原因別発生状況

原 因	区 分	件 数 (件)		死者数 (人)	(件数)	
			構成率(%)			
信号無視		18	7.6			
追越・通行区分			0.0			
最高速度			0.0			
歩行者妨害等		14	5.9			
一時不停止		5	2.1			
優先通行妨害		1	0.4			
交差点安全進行違反		12	5.0			
右・左折違反		1	0.4			
徐行違反		4	1.7			
小 計		178	74.8	1		
安全運転義務違反	安全不確認	74	31.1	1		
	脇見運転	25	10.5			
	漫然運転	21	8.8			
	動静不注視	33	13.9			
	安全速度	1	0.4			
	操作不適	ブレーキ操作	20	8.4		
		ハンドルその他操作	1	0.4		
その他	3	1.3				
その他の違反		5	2.1			
合 計		238	100.0	1		

※構成率は、全高齢ドライバー事故に占める割合

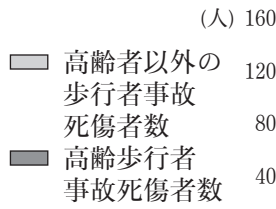
(7) 年代別発生状況

年齢層別	65～69歳		70～74歳		75歳以上		合計	
	件数	構成率(%)	件数	構成率(%)	件数	構成率(%)	件数	構成率(%)
件数	69	29.0	77	32.4	92	38.7	238	100.0
死者数		0.0		0.0	1	100.0	1	100.0
免許保有者数	20,647	28.9	22,562	31.6	28,188	39.5	71,397	100.0
免許保有者数に対する事故率(%)		0.33		0.34		0.33		0.33

※免許保有者数は概数

3 高齢歩行者の事故

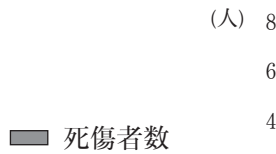
(1) 過去5年の推移



区分	年	H30年	R元年	R2年	R3年	R4年
死者数		4	3	1	4	
負傷者数		53	45	34	47	43
全歩行者事故死傷者数		145	135	134	137	122
うち死者数		5	3	1	4	
うち負傷数		140	132	133	133	122
高齢歩行者死傷者の割合(%)		39.3	35.6	26.1	37.2	35.2

※全歩行者事故死傷者数は、市内で発生した全ての歩行者に係る交通事故死傷者数
 ※高齢死傷者の割合、全歩行者死傷者数に占める割合

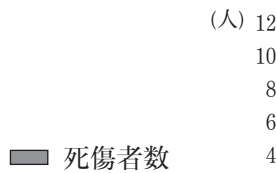
(2) 月別発生状況



区分	月	1月	2月	3月	4月	5月	6月	7月	8月	9月	10月	11月	12月	合計
死者数														0
負傷者数		3	1	2	4	2	2	1	5	5	6	5	7	43
全歩行者事故死傷者数		12	9	7	12	9	8	8	8	10	12	7	20	122
高齢歩行者死傷者の構成率(%)		25.0	11.1	28.6	33.3	22.2	25.0	12.5	62.5	50.0	50.0	71.4	35.0	35.2

※構成率は、全歩行者事故死傷者数に占める高齢者の割合

(3) 時間帯別発生状況



区分	時間帯	0・1	2・3	4・5	6・7	8・9	10・11	12・12	14・15	16・17	18・19	20・21	22・23	合計
死者数														0
負傷者数					4	9	10	3	3	4	9	1		43
全歩行者事故死傷者数			1	2	14	17	15	6	8	19	32	5	3	122
高齢歩行者死傷者の構成率(%)		0.0	0.0	0.0	28.6	52.9	66.7	50.0	37.5	21.1	28.1	20.0	0.0	35.2
夜光反射材着用者数					1				1		5	1		8

※構成率は、全歩行者事故死傷者数に占める高齢者の割合
 ※夜光反射材着用者は全歩行者事故死傷者のうち、夜光反射材着用者

(4) 状態別発生状況

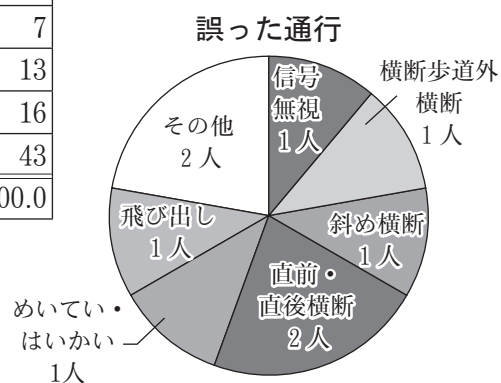
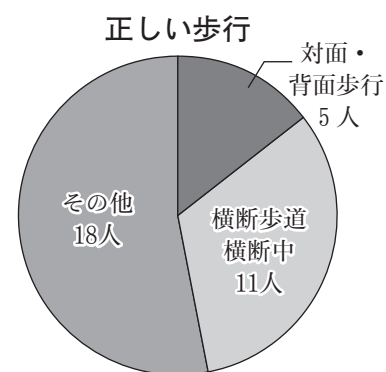
歩行状態 昼夜	道路横断中		歩行中		その他	合計
	横断歩道	その他横断中	対面歩行中	背面歩行中	遊戯中 座り込み等	
昼	8	7	2	2	12	31
夜	4	4	2		2	12
合計	12	11	4	2	14	43
うち薄暮時間帯	3	1	1	1	3	9

※数値は、死傷者数（人）

(5) 原因別発生状況

区分 年代	正しい歩行			誤った通行									合計
	対面・背面歩行	横断歩道横断中	その他	信号無視	横断歩道外横断	斜め横断	直前・直後横断	めいてい・はいかい	飛び出し	左側歩行	その他		
65～69歳		3	3	6					1			1	7
70～74歳	1	4	2	7								0	7
75～79歳	2	1	7	10	1		1				1	3	13
80歳以上	2	3	6	11		1	1	1			1	5	16
合計	5	11	18	34	1	1	1	2	1	0	2	9	43
構成率(%)	79.1			20.9									100.0

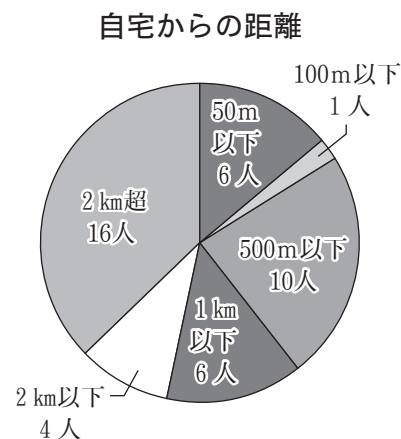
※数値は、死傷者数（人）



(6) 自宅からの距離別発生状況

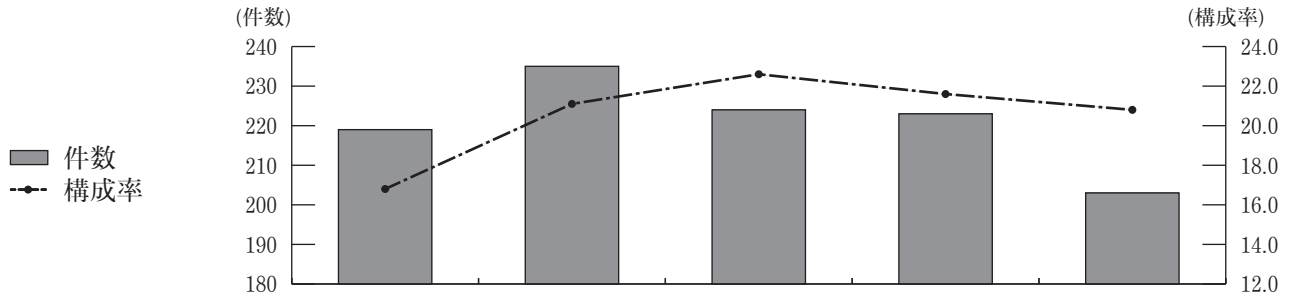
区分 年代	自宅からの距離						合計
	50m以下	100m以下	500m以下	1km以下	2km以下	2km超	
65～69歳		1	1	1	1	3	7
70～74歳	1		1	3		2	7
75～79歳	1		4		2	6	13
80歳以上	4		4	2	1	5	16
合計	6	1	10	6	4	16	43
構成率(%)	14.0	2.3	23.3	14.0	9.3	37.2	100.0

※数値は、死傷者数（人）



4 自転車の事故

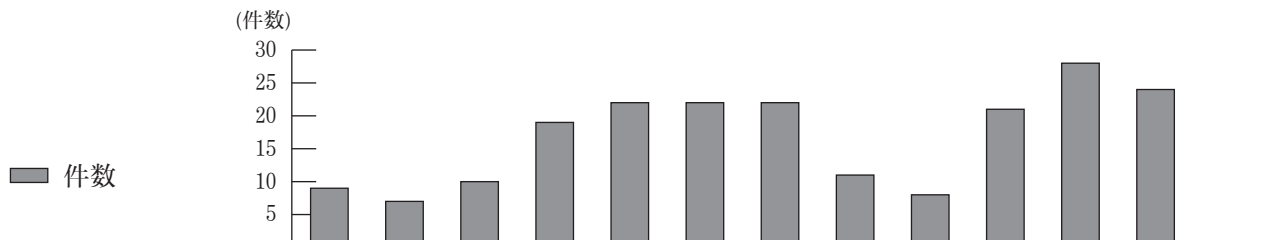
(1) 過去5年の推移



区分		年	H30年	R元年	R2年	R3年	R4年
件数			219	235	224	223	203
死者数				1	2		
負傷者数			216	234	216	219	202
構成率(%)	件数		16.8	21.1	22.6	21.6	20.8
	死者数		0.0	11.1	40.0	0.0	0.0

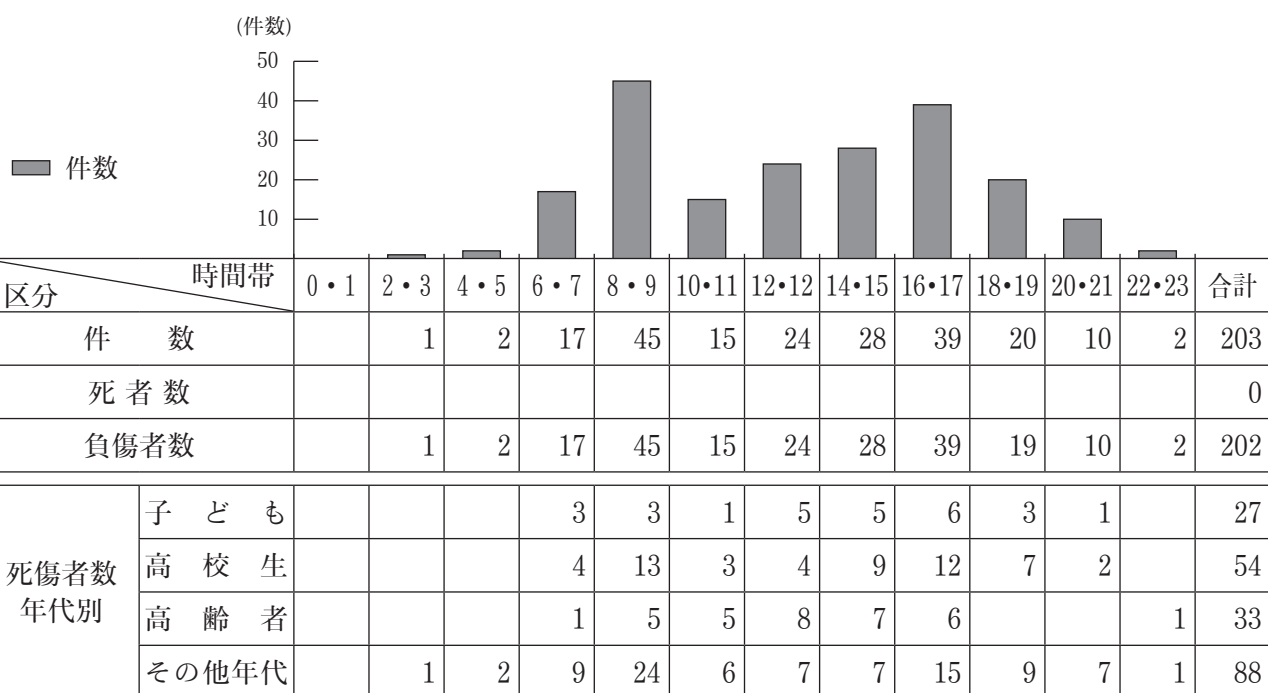
※構成率は、市内で発生した全事故に占める自転車事故の件数、死者数の割合

(2) 月別・年代別発生状況



区分		月	1月	2月	3月	4月	5月	6月	7月	8月	9月	10月	11月	12月	合計
件数			9	7	10	19	22	22	22	11	8	21	28	24	203
死者数															0
負傷者数			8	7	10	19	22	22	22	11	8	21	28	24	202
死傷者数 年代別	子ども				1	1	3	2	4	3	3	2	6	2	27
	高校生				2	1	4	7	8	10	2	1	6	5	8
	高齢者		2	2	1	2	5	4		2	1	4	6	4	33
	その他年代		6	3	7	12	7	8	8	4	3	9	11	10	88

(3) 時間帯別・年代別発生状況



(4) 事故類型別・道路形状別発生状況

道路形状 事故類型		交差点				単路			踏切	その他	合計
		大	中	小	交差点 付近	トンネル	橋	その他			
自転車 対 車 両	正面衝突							1		1	2
	追突							3			3
	出会い頭衝突	38	44	6				31		3	122
	追越時				1	1		6			8
	すれ違い時							1			1
	左折時	1	8	7				11			27
	右折直進	1	5	4				3			13
	右折その他		9	8	1						18
	その他	1	1					4		2	8
	小計	41	67	25	2	1	0	60	0	6	202
自転車対人											0
自転車単独											0
列車											0
合計		41	67	25	2	1	0	60	0	6	202

※数値は、死傷者数（人）

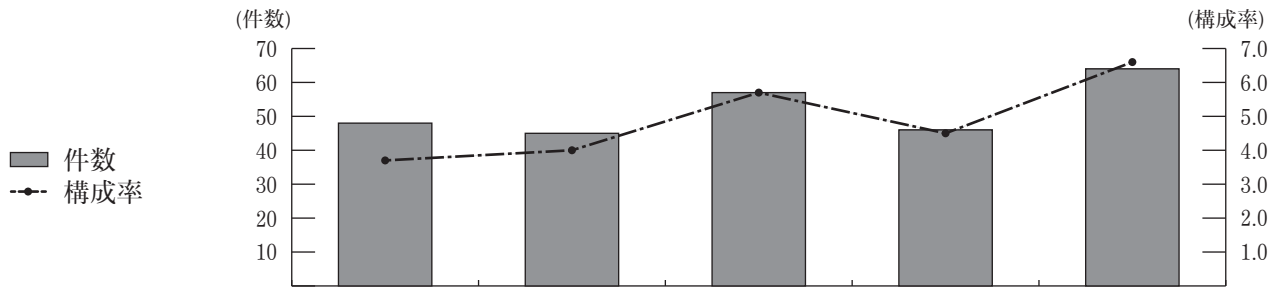
(5) 年代別・原因別発生状況

原因 年代別	正しい 通行	誤った通行											合計	飲酒 運転	着ヘル ム用メ ッ 者ト
		信号 無視	右側 通行	横断 回折	右左 折	優先 通行	安全 進行 点	交差 一時 停止	違 通 行 方 法	動 静 不 注 視	前 方 不 注 視	安全 不 確 認			
子ども(中学生以下)	5					3	4		2	8	5	22	27		25
高校生	16					6	3		10	15	4	38	54		1
その 他 年 代	その他10歳代	1				1	1			1	3	6	7		
	20歳代	9	2			1	1	1	6	7	1	19	28		
	30歳代	6				4			5	2	4	15	21		3
	40歳代	6				1			4	5	1	11	17		4
	50歳代	5	1			3			1	1	1	7	12		
	60歳～64歳								2	1		3	3		
小計	27	0	3	0	0	10	2	1	18	17	10	61	88	0	7
高齢者(65歳以上)	15					3	1		5	8	1	18	33		1
合計	63	0	3	0	0	22	10	1	35	48	20	139	202	0	34

※数値は死傷者数
※調査不能は除外した。

5 子ども（中学生以下）の事故

(1) 過去5年の推移

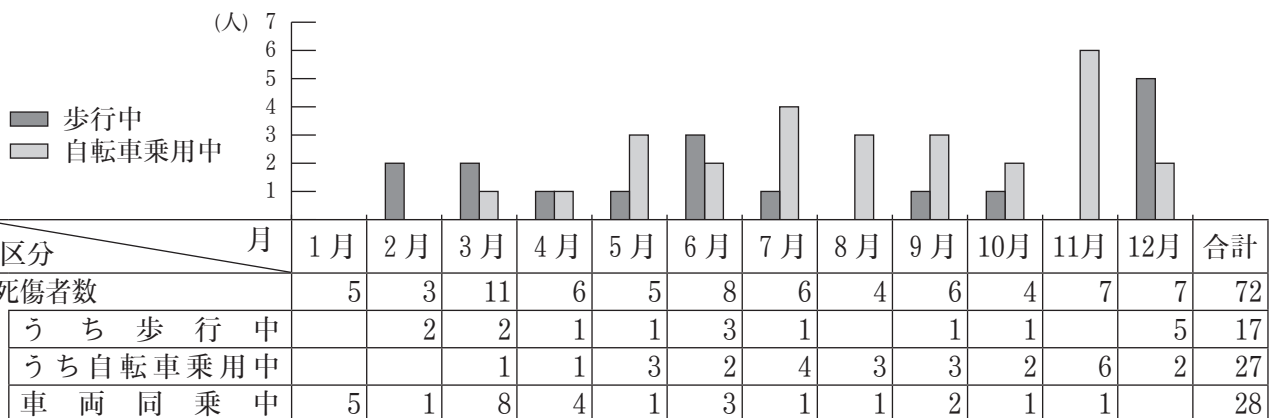


区分	年	H30年	R元年	R2年	R3年	R4年
件数		48	45	57	46	64
死者数				1		
負傷者数		54	51	58	56	72
件数構成率 (%)		3.7	4.0	5.7	4.5	6.6

※構成率は、市内で発生した全事故に占める子どもの交通事故の件数の割合

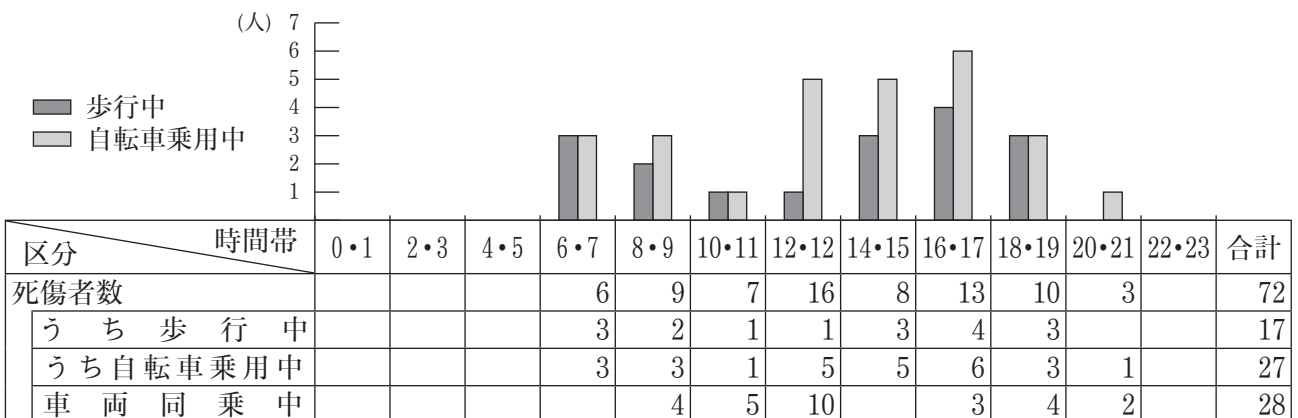
(2) 月別・時間帯別発生状況

ア 月別発生状況



※数値は、死傷者数（人）

イ 時間帯別発生状況



※数値は、死傷者数（人）

(3) 自転車乗用中の発生状況

ア 事故類型別（死傷者数）

事故類型 学年等	人×自転車	車 両 相 互						自転車単独	合 計
		正面衝突	出会い頭	右折時	左折時	追 突	そ の 他		
未就園児									0
就 園 児				1					1
小 学 生	1年								0
	2年								0
	3年		1						1
	4年		2			1			3
	5年		4						4
	6年		1						1
中 学 生	1年		6	1	2		1		10
	2年		1		1				2
	3年		4		1				5
合 計	0	0	19	2	4	1	1	0	27

※数値は、死傷者数（人）

イ 原因別（死傷者数）

原 因 年代別	正 し い 通 行	誤 っ た 通 行										合 計	着 へ ル メ ッ ト 者		
		信号無視	右側通行	横断左折	優先通行	安全差進行点	一時不停止	違通行方法	動前方不注視	安全不確認	そ の 他			小 計	
幼 児	1												1		1
小学1年															
小学2年															
小学3年										1	1	1	1	1	
小学4年	1								2	2	2	3	3	3	
小学5年						2			2		4	4	4	4	
小学6年								1			1	1	1	1	
中学1年	3				3				2	2	7	10	10	10	
中学2年								1	1		2	2	1	1	
中学3年						2			1	2	5	5	4	4	
小 計	5				3	4		2	8	5	22	27	25	25	

※数値は、死傷者数（人）

※ヘルメット着用者は内数

(4) 歩行中の発生状況

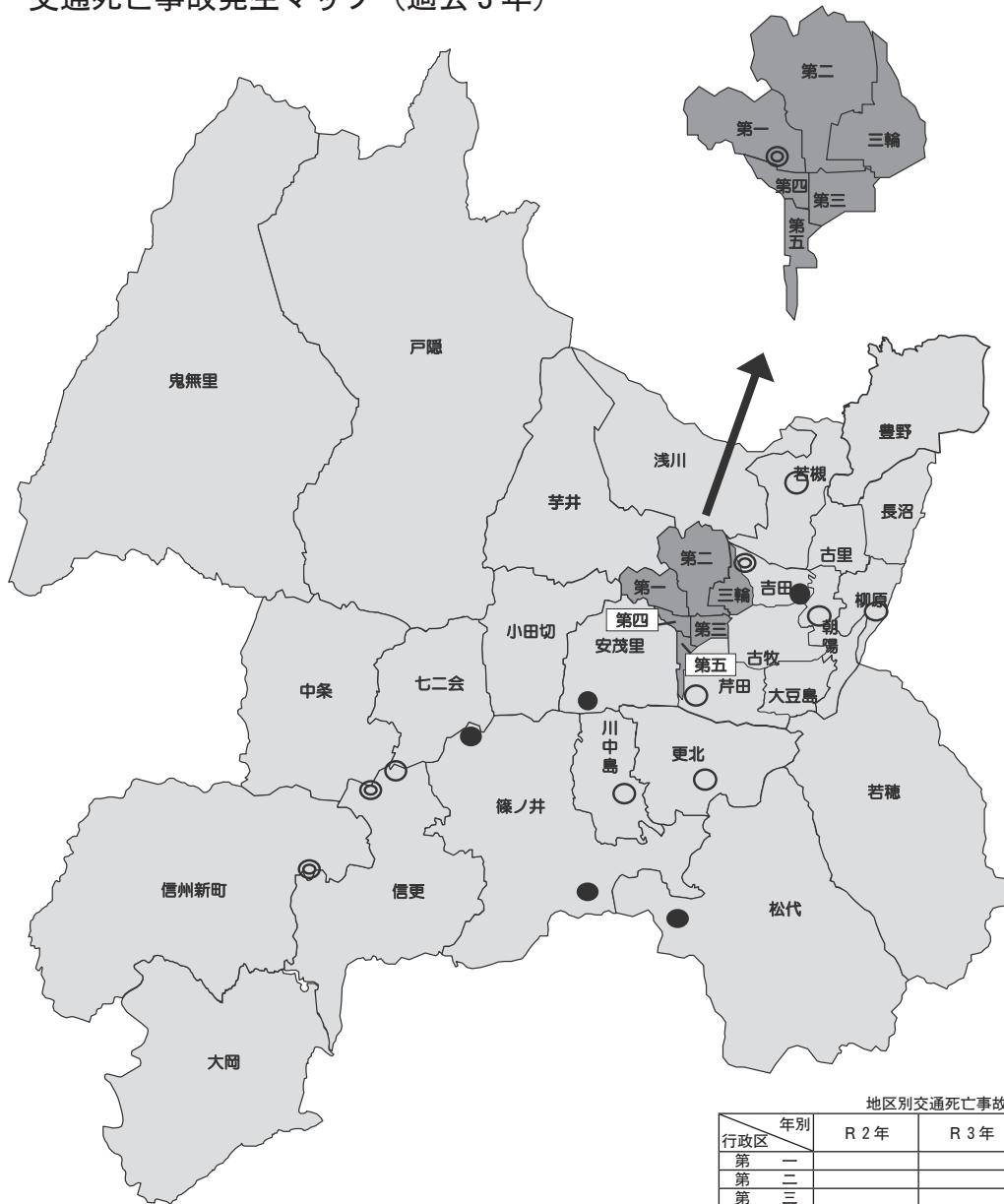
状 態 区 分	歩 行 中										自 動 車 同 乗 中	う ち し り ー と ベ ル ト ・ チ ャ イ ル ド シ ー ト 非 着 用	
	正 しい 歩 行			誤 っ た 歩 行						合 計			
	横 断 歩 道 横 断 中	そ の 他	小 計	信 号 無 視	飛 び 出 し	直 前 直 後 横 断	左 側 歩 行	そ の 他	小 計				
未 就 園 児		2	2							0	2	4	1
就 園 児	1		1							0	1	3	
小 学 生	1 年			0		1				1	1	1	
	2 年	3		3						0	3	4	1
	3 年	1	1	2						0	2	3	1
	4 年	1		1						0	1	3	
	5 年			0						0	0	3	
	6 年	1		1						0	1	3	
中 学 生	1 年	1		1						0	1	1	
	2 年			0		1				1	1	1	
	3 年	3		3		1				1	4	2	
合 計	11	3	14	0	2	1	0	0	3	17	28	3	

※数値は、死傷者数（人）

※シートベルト・チャイルドシート未着用欄は、車両同乗中（4輪以上）の子供が事故当時にシートベルト又はチャイルドシートを着用していなかった場合の死傷者数

第5 参考資料

1 交通死亡事故発生マップ（過去3年）



令和4年交通死亡事故発生箇所 ◎

令和3年交通死亡事故発生箇所 ○

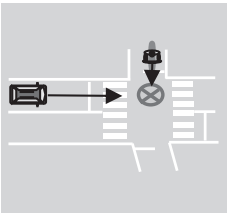
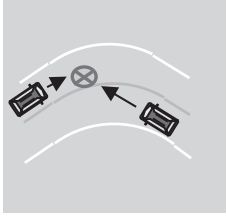
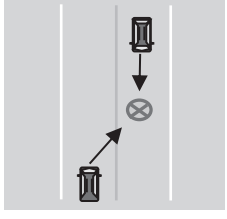
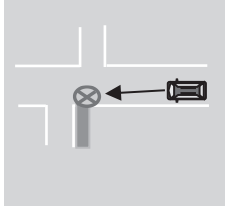
令和2年交通死亡事故発生箇所 ●

地区別交通死亡事故発生件数表

行政区	年別				過去3年 発生件数
	R 2年	R 3年	R 4年		
第一			1		1
第二					0
第三					0
第四					0
第五					0
芹田		1			1
古牧					0
三輪					0
吉田	1		1		2
古里					0
柳原		1			1
浅川					0
大豆島					0
朝陽		1			1
若穂		1			1
長沼					0
安茂里	1				1
小田切					0
芋井					0
篠ノ井	2				2
松代	1				1
若穂					0
川中島		1			1
更北		1			1
七二会					0
信更		1	1		2
豊野					0
戸隠					0
鬼無里					0
大岡					0
信州新町			1		1
中条					0
年別計	5	7	4		16

2 令和4年に市内で発生した交通死亡事故一覧表

※交通死亡事故＝事故発生から24時間以内に死亡したもの

No.	発生日時 天候・昼夜	発生場所	当 事 者 (車)			事 故 の 概 要	略 図
			第 一	第 二	そ の 他		
1	5/2 (月) 7:48 晴・昼	吉田二丁目 市道 交差点 市街地	普通乗用車 男性25歳	●死亡 普通二輪車 男性68歳		市道交差点を直進した普通乗用車と左から交差点に進入した普通二輪車が衝突。 (車×二輪)	
2	9/25 (日) 13:55 晴・昼	信更町安庭 国道 カーブ 非市街地	軽乗用車 男性83歳	普通乗用車 女性56歳	●死亡 軽乗用車 同乗者 女性79歳	国道の左カーブを進行した軽乗用車と対向の普通乗用車が衝突。 (車×車)	
3	10/13 (木) 17:10 晴・昼	信州新町上条 国道 直線 非市街地	軽貨物車 男性18歳	●死亡 軽貨物車 男性68歳		国道を進行した軽貨物車と対向の軽貨物車が衝突。 (車×車)	
4	11/24 (木) 16:25 晴・昼	西長野 市道 交差点 市街地	普通乗用車 女性46歳	電柱	●死亡 普通乗用車 同乗者 女性81歳	市道を進行した普通乗用車が、単独で電柱に衝突。 (車単独)	

3 市内の車両台数・人口等の推移

区 分		H29年	H30年	R元年	R 2年	R 3年	R 4年
車両総台数	台 数	332,582台	333,165台	332,884台	332,720台	331,966台	330,926台
	一世帯保有台数	2.09台	2.08台	2.07台	2.06台	2.04台	2.03台
人 口	総人口	380,473人	378,389人	376,080人	373,971人	372,080人	369,652人
	高齢者人口	108,388人	109,375人	110,191人	110,812人	111,705人	112,282人
	高齢者率	28.5%	28.9%	29.3%	29.6%	30.0%	30.4%
長野市の世帯数		159,371世帯	159,930世帯	160,625世帯	161,472世帯	162,599世帯	163,228世帯
運転免許人口	全年齢免許人口	262,646人	262,511人	261,620人	261,271人	260,787人	260,757人
	高齢者免許人口	66,015人	67,472人	68,326人	69,492人	69,698人	71,397人
	高齢者が占める割合	25.10%	25.70%	26.10%	26.60%	26.70%	27.40%
運転免許自主返納数		1,313人	1,248人	1,757人	1,564人	1,469人	1,272人
(申請取消)	うち高齢者	1,267人	1,217人	1,697人	1,499人	1,426人	1,229人

※車両台数及び運転免許保有者数は各年3月31日現在、人口及び世帯数は各年4月1日現在の数値
 ※運転免許人口、自主返納数は概数

4 交通安全教育講師派遣（交通安全教室）数、受講者数の推移

		H29年	H30年	R元年	R 2年	R 3年	R 4年
保育園・幼稚園	派遣回数	43回	42回	44回	18回	48回	41回
	受講者数	3,292人	3,742人	3,779人	1,211人	2,615人	1,621人
小 学 校	派遣回数	26回	21回	23回	4回	14回	7回
	受講者数	3,681人	1,990人	2,195人	142人	1,603人	1,266人
高 齢 者	派遣回数	69回	74回	63回	18回	26回	25回
	受講者数	2,330人	2,845人	2,395人	647人	656人	666人
そ の 他 一 般	派遣回数	6回	3回	6回	2回	10回	3回
	受講者数	220人	140人	432人	578人	1,370人	1,314人
合 計	派遣回数	144回	140回	136回	42回	98回	76回
	受講者数	9,523人	8,717人	8,801人	2,578人	6,244人	4,867人

※受講者数は概数である。

長野市交通安全推進マスコット『カモシレ』



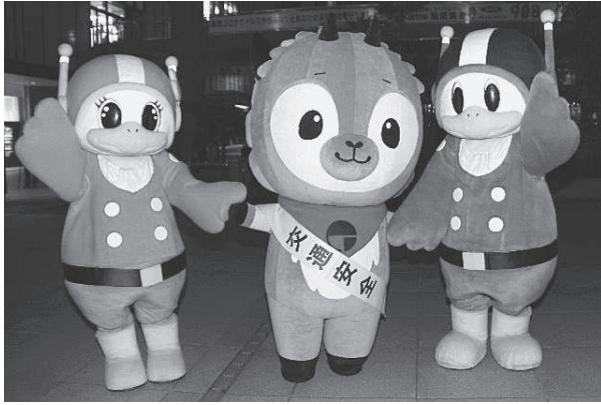
- カモシカをモチーフにしている。
- 市章の入ったスカーフをし、腕には反射材を身につけている。
- 「かもしれない運転・歩行」を常に実践している。

【抱負】

市民のみなさんが、交通事故の被害者にも加害者にもならないように、これから活動していくよ！

みんなも、「かもしれない運転・歩行」を実践してみてね！





交通安全街頭啓発活動



スケアード・ストリート自転車交通安全教室



子どもの交通安全教室

※ 協力機関

長野県警察本部交通部交通企画課（交通事故関連データ提供）

長野県警察本部交通部東北信運転免許課（運転免許関連データ提供）

※ データ出典元

国土交通省北陸信越運輸局長野運輸支局『長野県内の市町村別自動車保有車両数』

長野市企画政策部企画課『長野市統計書』

交 通 事 故 統 計

令和4年版

発 行 長 野 市

〒380-8512

長野市大字鶴賀緑町1613番地

TEL 026 (224) 7615

編 集 長野市地域・市民生活部地域活動支援課