

県教育長、保健所長、環境保全研究所長  
 長野市保健所長、長野県医師会長  
 感染症対策協議会委員  
 感染症指定医療機関の長  
 長野県臨床検査技師会長

## 長野県感染症情報（2020年（令和2年）7月）

2020年（令和2年）8月19日  
 長野県健康福祉部感染症対策課  
 （内線 2640）  
 （電話 直通 026-235-7148）

様

（2020年（令和2年）7月1日～2020年7月31日）

### 定点把握五類感染症発生状況

| 保健所      | 届出定点数 |    | 性器クラ<br>ミジア<br>感染症 | 性器<br>ヘルペスウイルス<br>感染症 | 尖圭<br>コンジローマ | 淋菌<br>感染症 | メチシリン耐性<br>黄色ブドウ<br>球菌感染症 | ペニシリン耐性<br>肺炎球菌<br>感染症 | 薬剤耐性<br>緑膿菌<br>感染症 |
|----------|-------|----|--------------------|-----------------------|--------------|-----------|---------------------------|------------------------|--------------------|
|          | STD   | 基幹 |                    |                       |              |           |                           |                        |                    |
| 佐久       | 2     | 1  | 2                  | -                     | 1            | 2         | 1                         | -                      | -                  |
| 上田       | 1     | 1  | -                  | -                     | 1            | -         | 3                         | -                      | -                  |
| 諏訪       | 1     | 1  | -                  | -                     | -            | -         | 4                         | -                      | -                  |
| 伊那       | 1     | 1  | 1                  | -                     | -            | -         | 8                         | -                      | -                  |
| 飯田       | 1     | 1  | 1                  | -                     | -            | -         | 3                         | -                      | -                  |
| 木曾       | 1     | 1  | -                  | -                     | -            | -         | -                         | -                      | -                  |
| 松本       | 3     | 1  | 1                  | -                     | -            | -         | -                         | -                      | -                  |
| 大町       | 1     | 1  | -                  | -                     | -            | -         | 1                         | -                      | -                  |
| 長野       | 1     | 1  | 1                  | -                     | -            | -         | 1                         | -                      | -                  |
| 北信       | 1     | 1  | 2                  | 1                     | 1            | -         | 1                         | 2                      | -                  |
| 長野市      | 3     | 1  | 8                  | -                     | 3            | -         | 2                         | -                      | -                  |
| 合計       | 14    | 11 | 16                 | 1                     | 6            | 2         | 23                        | 2                      | -                  |
| 定点当たり届出数 |       |    | 1.14               | 0.07                  | 0.43         | 0.14      | 2.09                      | 0.18                   | 0.00               |
| 累計       |       |    | 141                | 20                    | 30           | 13        | 126                       | 19                     | 3                  |

|         |   |   |   |   |   |   |    |   |   |
|---------|---|---|---|---|---|---|----|---|---|
| 0 歳     | - | - | - | - | - | - | 3  | - | - |
| 1 - 4   | - | - | - | - | - | - | -  | - | - |
| 5 - 9   | - | - | - | - | - | - | -  | - | - |
| 10 - 14 | - | - | - | - | - | - | -  | - | - |
| 15 - 19 | - | - | 3 | - | 1 | - | -  | - | - |
| 20 - 24 | - | - | 4 | - | 1 | - | -  | - | - |
| 25 - 29 | - | - | 4 | 1 | 1 | - | -  | - | - |
| 30 - 34 | - | - | 2 | - | - | - | -  | - | - |
| 35 - 39 | - | - | 2 | - | 1 | - | 1  | - | - |
| 40 - 44 | - | - | - | - | 2 | - | 1  | - | - |
| 45 - 49 | - | - | - | - | - | - | -  | - | - |
| 50 - 54 | - | - | 1 | - | - | 2 | 1  | - | - |
| 55 - 59 | - | - | - | - | - | - | -  | - | - |
| 60 - 64 | - | - | - | - | - | - | -  | - | - |
| 65 - 69 | - | - | - | - | - | - | 1  | 1 | - |
| 70 歳以上  | - | - | - | - | - | - | 16 | 1 | - |

（診断日を基準に集計しています。また、速報のため今後の集計で変更が生じることがあります。）

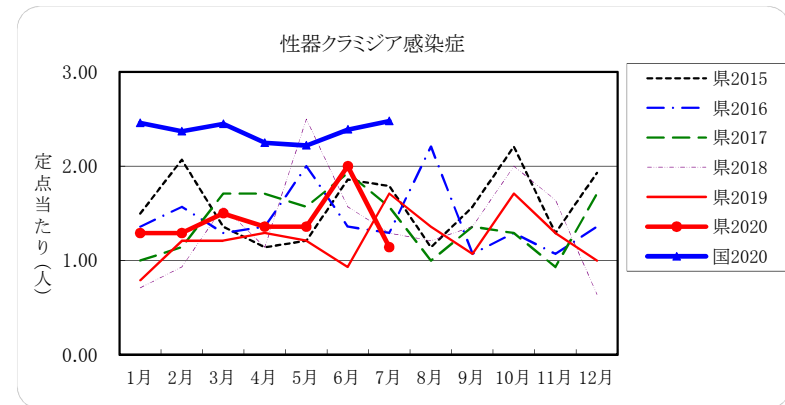
### 薬剤耐性菌感染症の検体採取部位

|      | 喀痰 | 気管洗浄液 | 血液 | 髄液 | 胸腹水 | 創部 | 耳漏 | 留置カテ | その他 |
|------|----|-------|----|----|-----|----|----|------|-----|
| MRSA | 11 | -     | 2  | -  | 1   | 2  | -  | -    | 7   |
| PRSP | 1  | -     | -  | -  | -   | -  | -  | -    | 1   |
| 緑膿菌  | -  | -     | -  | -  | -   | -  | -  | -    | -   |

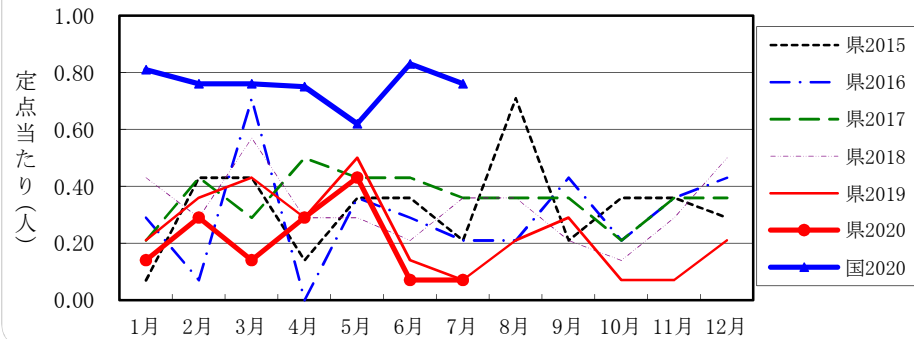
### 【長野県情報】

STD定点からの届出は、性器クラミジア感染症16例（男性3：女性13）、性器ヘルペスウイルス感染症1例（男性1）、尖圭コンジローマ6例（男性1：女性5）、淋菌感染症2例（男性2）でした。

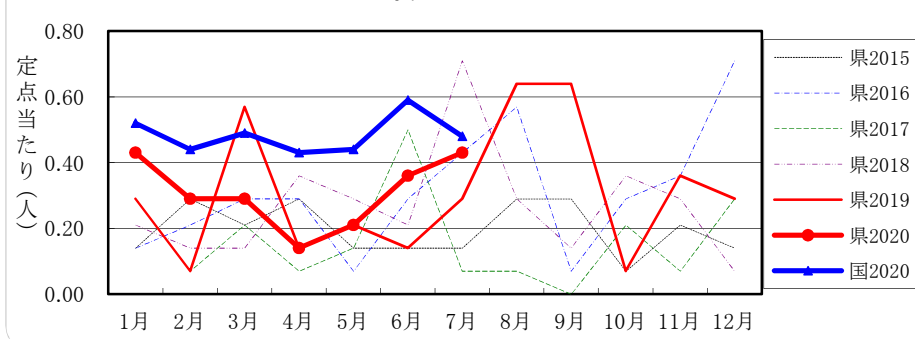
基幹定点からの届出は、メチシリン耐性黄色ブドウ球菌（MRSA）感染症23例（男性14：女性9）、ペニシリン耐性肺炎球菌（PRSP）感染症2例（男性2）でした。



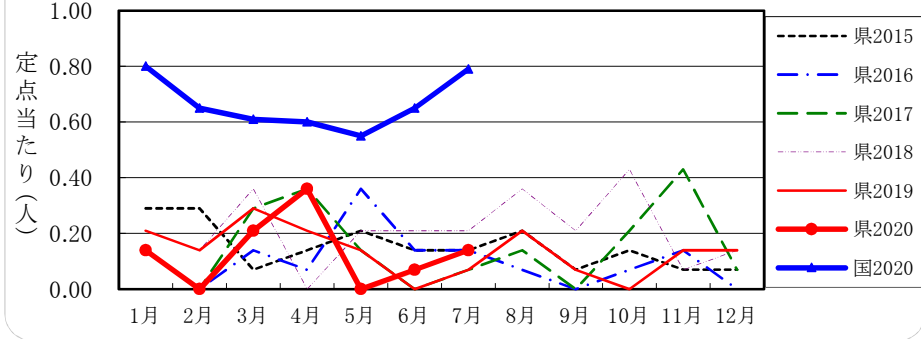
性器ヘルペスウイルス感染症



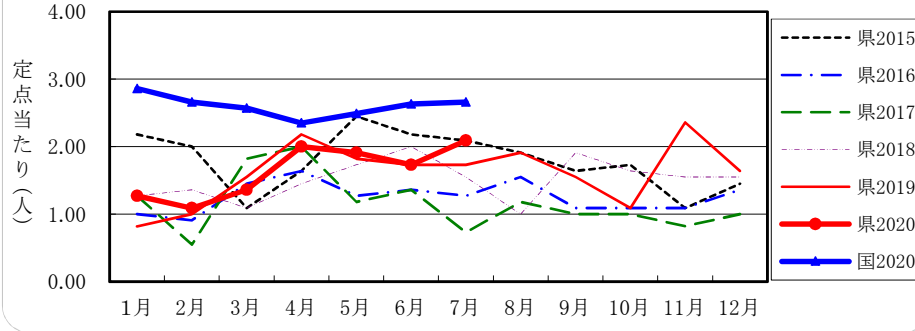
尖圭コンジローマ



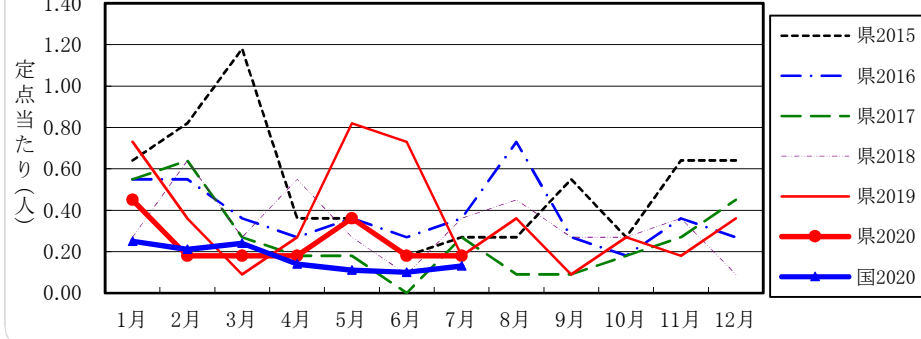
淋菌感染症



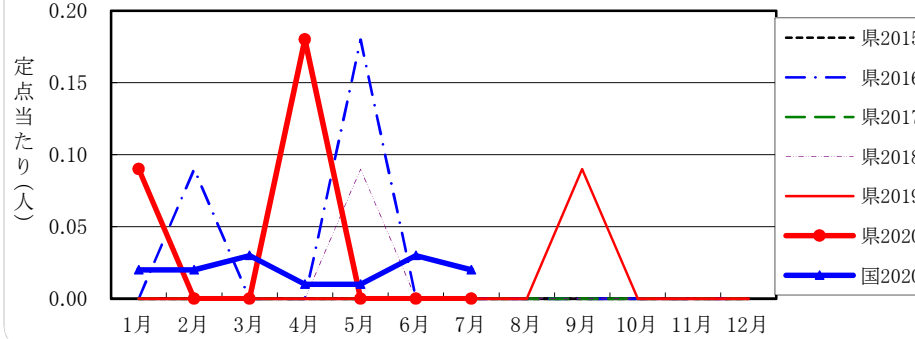
メチシリン耐性黄色ブドウ球菌感染症



ペニシリン耐性肺炎球菌感染症



薬剤耐性緑膿菌感染症



**定点把握五類感染症(長野県)**

|         | 性器クラ<br>ミジア<br>感染症 | 性器ヘル<br>ペスウイルス<br>感染症 | 尖 圭<br>コンジローマ | 淋 菌<br>感染症 | メチシリン耐性<br>黄色ブドウ<br>球菌感染症 | ペニシリン耐性<br>肺炎球菌<br>感染症 | 薬剤耐性<br>緑膿菌<br>感染症 |
|---------|--------------------|-----------------------|---------------|------------|---------------------------|------------------------|--------------------|
| 3月      | 23                 | 2                     | 4             | 3          | 15                        | 2                      | -                  |
| 4月      | 19                 | 4                     | 2             | 5          | 22                        | 2                      | 2                  |
| 5月      | 19                 | 6                     | 3             | -          | 21                        | 4                      | -                  |
| 6月      | 28                 | 1                     | 5             | 1          | 19                        | 2                      | -                  |
| 7月      | 16                 | 1                     | 6             | 2          | 23                        | 2                      | -                  |
| 2020年累計 | 141                | 20                    | 30            | 13         | 126                       | 19                     | 3                  |

(速報値のため今後の集計で変更が生じることがあります。また、訂正等があるため各月の届出数と累計は一致しないことがあります。)

**定点把握五類感染症 定点あたり(長野県)**

|         | 性器クラ<br>ミジア<br>感染症 | 性器ヘル<br>ペスウイルス<br>感染症 | 尖 圭<br>コンジローマ | 淋 菌<br>感染症 | メチシリン耐性<br>黄色ブドウ<br>球菌感染症 | ペニシリン耐性<br>肺炎球菌<br>感染症 | 薬剤耐性<br>緑膿菌<br>感染症 |
|---------|--------------------|-----------------------|---------------|------------|---------------------------|------------------------|--------------------|
| 3月      | 1.50               | 0.14                  | 0.29          | 0.21       | 1.36                      | 0.18                   | 0.00               |
| 4月      | 1.36               | 0.29                  | 0.14          | 0.36       | 2.00                      | 0.18                   | 0.18               |
| 5月      | 1.36               | 0.43                  | 0.21          | 0.00       | 1.91                      | 0.36                   | 0.00               |
| 6月      | 2.00               | 0.07                  | 0.36          | 0.07       | 1.73                      | 0.18                   | 0.00               |
| 7月      | 1.14               | 0.07                  | 0.43          | 0.14       | 2.09                      | 0.18                   | 0.00               |
| 2020年累計 | 9.94               | 1.43                  | 2.15          | 0.92       | 11.45                     | 1.71                   | 0.27               |

**定点把握五類感染症(全国)**

|    | 性器クラ<br>ミジア<br>感染症 | 性器ヘル<br>ペスウイルス<br>感染症 | 尖 圭<br>コンジローマ | 淋 菌<br>感染症 | メチシリン耐性<br>黄色ブドウ<br>球菌感染症 | ペニシリン耐性<br>肺炎球菌<br>感染症 | 薬剤耐性<br>緑膿菌<br>感染症 |
|----|--------------------|-----------------------|---------------|------------|---------------------------|------------------------|--------------------|
| 3月 | 2,390              | 743                   | 482           | 596        | 1,229                     | 115                    | 13                 |
| 4月 | 2,210              | 742                   | 423           | 587        | 1,126                     | 67                     | 6                  |
| 5月 | 2,176              | 605                   | 435           | 541        | 1,191                     | 53                     | 6                  |
| 6月 | 2,319              | 802                   | 568           | 630        | 1,243                     | 45                     | 15                 |
| 7月 | 2,427              | 741                   | 466           | 768        | 1,268                     | 64                     | 8                  |

(速報値のため今後の集計で変更が生じることがあります。また、全国の届出数については各月の届出数のみ掲載しています。)

**定点把握五類感染症 定点あたり(全国)**

|    | 性器クラ<br>ミジア<br>感染症 | 性器ヘル<br>ペスウイルス<br>感染症 | 尖 圭<br>コンジローマ | 淋 菌<br>感染症 | メチシリン耐性<br>黄色ブドウ<br>球菌感染症 | ペニシリン耐性<br>肺炎球菌<br>感染症 | 薬剤耐性<br>緑膿菌<br>感染症 |
|----|--------------------|-----------------------|---------------|------------|---------------------------|------------------------|--------------------|
| 3月 | 2.45               | 0.76                  | 0.49          | 0.61       | 2.57                      | 0.24                   | 0.03               |
| 4月 | 2.25               | 0.75                  | 0.43          | 0.60       | 2.35                      | 0.14                   | 0.01               |
| 5月 | 2.22               | 0.62                  | 0.44          | 0.55       | 2.49                      | 0.11                   | 0.01               |
| 6月 | 2.39               | 0.83                  | 0.59          | 0.65       | 2.63                      | 0.10                   | 0.03               |
| 7月 | 2.48               | 0.76                  | 0.48          | 0.79       | 2.66                      | 0.13                   | 0.02               |

**薬剤耐性菌感染症 検体採取部位(長野県)**

|         | メチシリン耐性黄色ブドウ球菌感染症 |       |    |    |     |    |      |     | ペニシリン耐性肺炎球菌感染症 |       |    |    |     |    |    |     |
|---------|-------------------|-------|----|----|-----|----|------|-----|----------------|-------|----|----|-----|----|----|-----|
|         | 喀痰                | 気管洗浄液 | 血液 | 髄液 | 胸腹水 | 創部 | 留置カテ | その他 | 喀痰             | 気管洗浄液 | 血液 | 髄液 | 胸腹水 | 創部 | 耳漏 | その他 |
| 3月      | 6                 | -     | 4  | -  | -   | 1  | -    | 4   | 1              | -     | -  | -  | -   | -  | -  | 1   |
| 4月      | 10                | -     | 1  | -  | 1   | -  | 1    | 9   | 2              | -     | -  | -  | -   | -  | -  | -   |
| 5月      | 11                | -     | 3  | -  | -   | 2  | -    | 5   | 4              | -     | -  | -  | -   | -  | -  | -   |
| 6月      | 9                 | -     | 3  | -  | -   | 4  | -    | 3   | 2              | -     | -  | -  | -   | -  | -  | -   |
| 7月      | 11                | -     | 2  | -  | 1   | 2  | -    | 7   | 1              | -     | -  | -  | -   | -  | -  | 1   |
| 2020年累計 | 53                | -     | 22 | -  | 3   | 12 | 1    | 35  | 17             | -     | -  | -  | -   | -  | -  | 2   |

|         | 薬剤耐性緑膿菌感染症 |       |    |    |     |    |      |     |
|---------|------------|-------|----|----|-----|----|------|-----|
|         | 喀痰         | 気管洗浄液 | 血液 | 髄液 | 胸腹水 | 創部 | 留置カテ | その他 |
| 3月      | -          | -     | -  | -  | -   | -  | -    | -   |
| 4月      | 1          | -     | -  | -  | -   | -  | -    | 1   |
| 5月      | -          | -     | -  | -  | -   | -  | -    | -   |
| 6月      | -          | -     | -  | -  | -   | -  | -    | -   |
| 7月      | -          | -     | -  | -  | -   | -  | -    | -   |
| 2020年累計 | 1          | -     | 1  | -  | -   | -  | -    | 1   |