

感 染 症 情 報 (2 0 2 3 年 (令 和 5 年) 第 2 3 週 長 野 市)

(2 0 2 3 年 6 月 5 日 ~ 2 0 2 3 年 6 月 1 1 日)

長 野 市 医 師 会 長
 更 級 医 師 会 長
 感 染 症 発 生 動 向 調 査 指 定 届 出 機 関 の 長 様
 市 教 育 長

2023年6月14日
 長野市保健所健康課長
 (電話226-9964)

	定 点 数				小児科11定点からの報告数 (インフルエンザ/COVID-19のみ、内科5定点・小児科11定点による計16定点からの報告数)											眼科2定点からの報告数		基幹医療機関1定点からの報告数					
	インフルエンザ/COVID-19	小児	眼科	基幹	インフルエンザ ※1	COVID-19 ※2	RSウイルス感染症	咽頭結膜熱	A群溶血性レンサ球菌咽頭炎	感染性胃腸炎	水痘	手足口病	伝染性紅斑	突発性発しん	ヘルパンギーナ	流行性耳下腺炎	急性出血性結膜炎	流行性角結膜炎	細菌性髄膜炎	無菌性髄膜炎	マイコプラズマ肺炎	クラミジア肺炎(オウム病を除く)	感染性胃腸炎(ロタウイルス)
長野市	16	11	2	1	10	19	7	14	14	52	1	-	-	4	6	1	-	1	-	-	-	-	-
男					0	12	8	10	13	53	1	1	-	2	7	-	-	-	-	-	-	-	-
女					10	7	6	3	1	1	-	-	2	-	1	-	1	-	-	-	-	-	-
合 計					10	31	15	24	27	105	2	1	0	6	13	1	0	1	0	0	0	0	0
定点当たり報告数					0.63	1.94	1.36	2.18	2.45	9.55	0.18	0.09	0.00	0.55	1.18	0.09	0.00	0.50	0.00	0.00	0.00	0.00	0.00
累 計					1,341	174	131	93	117	2,213	33	9	2	102	46	9	2	24	0	0	0	0	0
2022年同期累計					0	-	9	23	33	1,327	21	13	9	149	17	9	0	2	0	0	0	0	1

注) 累計は2023年(令和5年)第1週からの累計 ※鳥インフルエンザ及び新型インフルエンザ等感染症を除く
 ※2新型コロナウイルス感染症(COVID-19)は5月8日(19週)以降、新型インフルエンザ等感染症から5類感染症(定点把握疾患)に移行されました。

インフル/COV・眼科	小児科	基幹																					
0~5月	0~5月	0歳	-	-	1	-	-	-	-	-	-	-	-	-	-	-	-	-	-	-	-	-	-
6~11月	6~11月	1~4歳	-	-	1	-	-	-	5	-	-	-	-	-	-	-	-	-	-	-	-	-	-
1歳	1歳	5~9歳	1	2	1	10	-	17	-	-	-	-	5	5	-	-	-	-	-	-	-	-	-
2歳	2歳	10~14歳	1	1	8	5	3	17	-	-	-	-	-	1	-	-	-	-	-	-	-	-	-
3歳	3歳	15~19歳	1	2	2	3	4	14	1	1	-	-	1	2	-	-	-	-	-	-	-	-	-
4歳	4歳	20~24歳	3	2	1	3	1	17	-	-	-	-	-	2	-	-	-	-	-	-	-	-	-
5歳	5歳	25~29歳	1	1	-	-	8	14	-	-	-	-	-	1	-	-	-	-	-	-	-	-	-
6歳	6歳	30~34歳	-	1	1	1	1	7	-	-	-	-	-	2	-	-	-	-	-	-	-	-	-
7歳	7歳	35~39歳	1	1	-	-	-	5	1	-	-	-	-	-	-	-	-	-	-	-	-	-	-
8歳	8歳	40~44歳	-	-	-	1	-	1	-	-	-	-	-	-	-	-	-	-	-	-	-	-	-
9歳	9歳	45~49歳	-	-	-	-	-	4	2	-	-	-	-	-	-	-	-	-	-	-	-	-	-
10~14歳	10~14歳	50~54歳	1	3	-	1	1	6	-	-	-	-	-	-	-	1	-	-	-	-	-	-	-
15~19歳	15~19歳	55~59歳	-	1	-	-	-	-	-	-	-	-	-	-	-	-	-	-	-	-	-	-	-
20~29歳	20歳以上	60~64歳	-	-	-	-	5	-	-	-	-	-	-	-	-	-	-	-	-	-	-	-	-
30~39歳		65~69歳	-	3	-	-	-	-	-	-	-	-	-	-	-	-	-	-	-	-	-	-	-
40~49歳		70歳以上	-	5	-	-	-	-	-	-	-	-	-	-	-	-	1	-	-	-	-	-	-
50~59歳			1	5	-	-	-	-	-	-	-	-	-	-	-	-	-	-	-	-	-	-	-
60~69歳			-	-	-	-	-	-	-	-	-	-	-	-	-	-	-	-	-	-	-	-	-
70~79歳	(70歳以上:眼科定点)		-	2	-	-	-	-	-	-	-	-	-	-	-	-	-	-	-	-	-	-	-
80歳以上			-	2	-	-	-	-	-	-	-	-	-	-	-	-	-	-	-	-	-	-	-
合 計			10	31	15	24	27	105	2	1	0	6	13	1	0	1	0	1	0	0	0	0	0
前週比 (%)			47.6	64.6	93.8	184.6	117.4	104.0	-	100.0	0.0	100.0	185.7	100.0	0.0	25.0	0.0	0.0	0.0	0.0	0.0	0.0	0.0

第 2 3 週 感 染 症 発 生 動 向 調 査 定 点 当 たり 患 者 発 生 状 況

順位	疾 患 名	前週比	今週	前週	前々週
第 1 位	感染性胃腸炎	増加	9.55	9.18	8.73
2	A群溶血性レンサ球菌咽頭炎	増加	2.45	2.09	1.18
3	咽頭結膜熱	増加	2.18	1.18	0.36
4	COVID-19	減少	1.94	3.00	1.81
5	RSウイルス感染症	減少	1.36	1.45	2.09

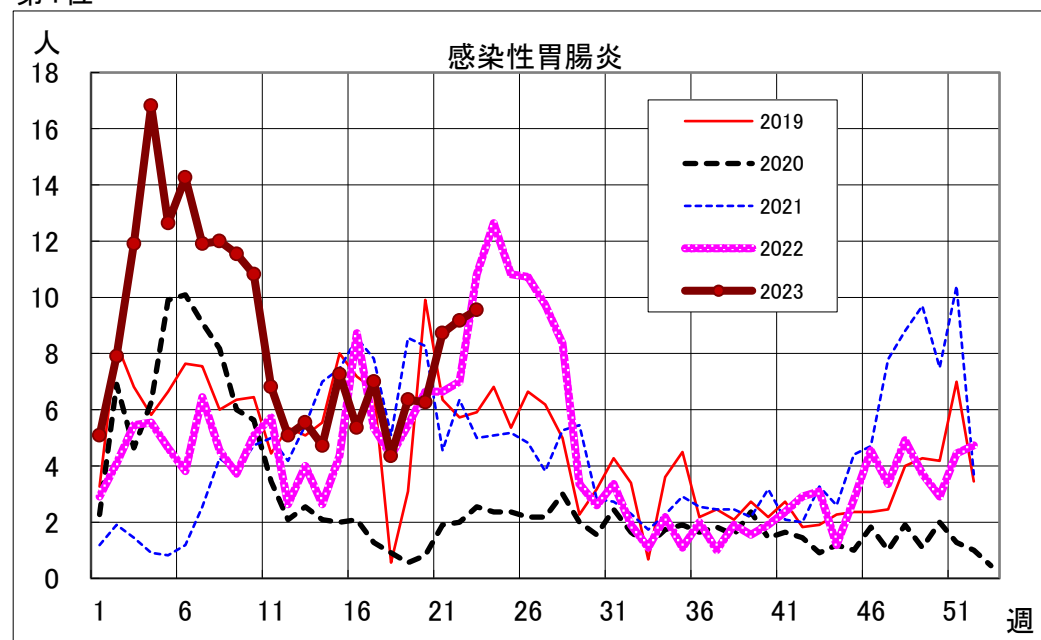
●全数把握感染症
 侵襲性インフルエンザ菌感染症2例の届出がありました。

●定点把握感染症
 咽頭結膜熱(プール熱)が増加し、過去5年で最も多くなっています。
 咽頭結膜熱は、唾液、目やに、便等が感染源となり、直接または手指やタオルを介して感染しますので、しっかり石けんと流水による手洗い・手指消毒をしましょう。

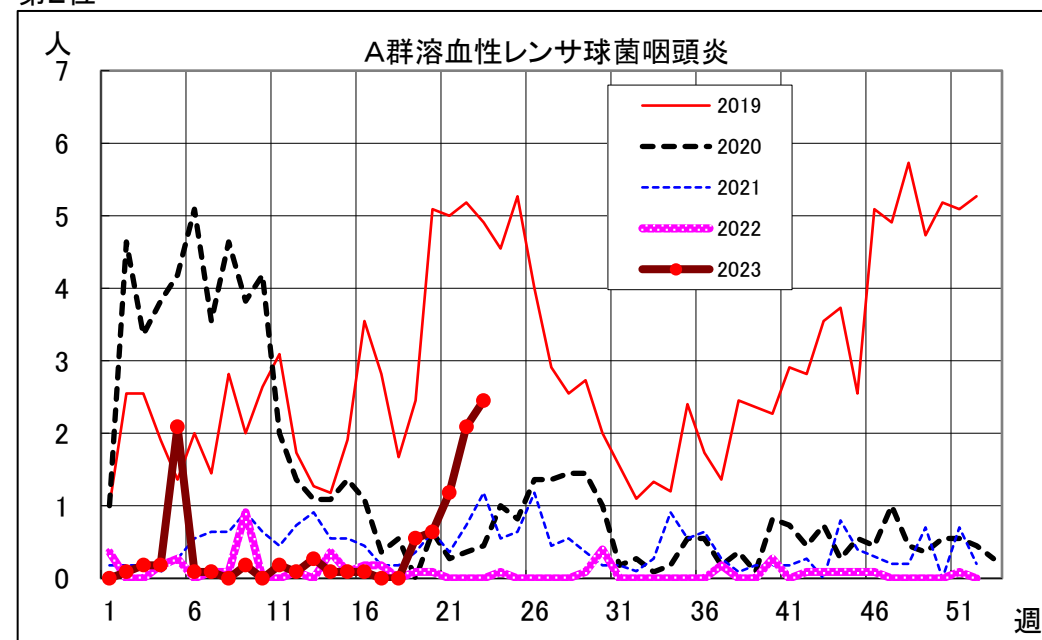
【厚生労働省 咽頭結膜熱について】
<https://www.mhlw.go.jp/bunya/kenkou/kekaku-kansenshou17/01.html>

第23週 上位4疾患発生状況週別推移（定点当たり人数）

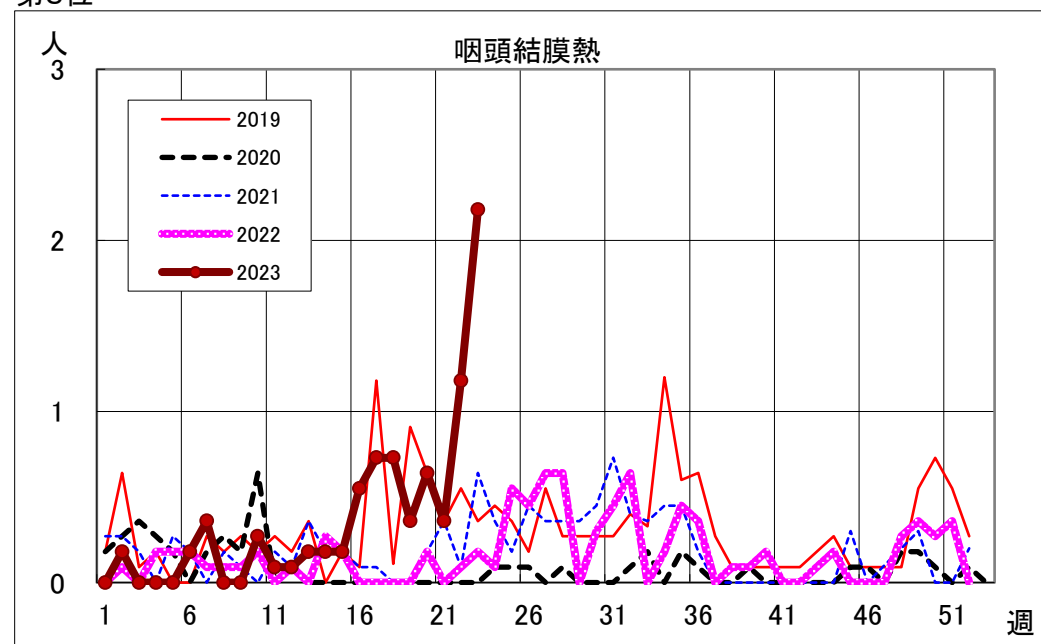
第1位



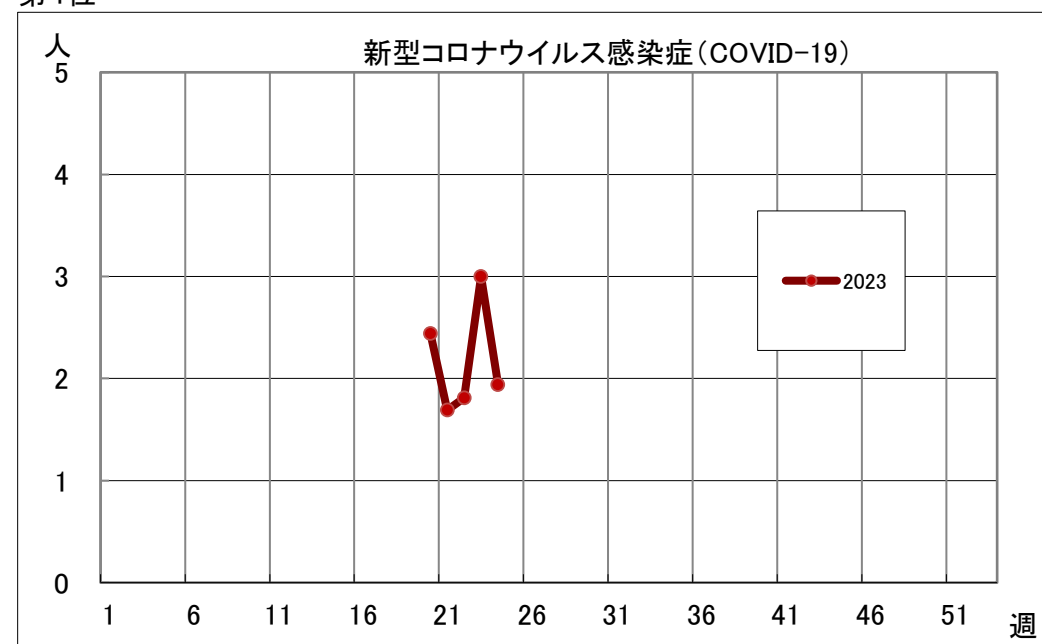
第2位



第3位



第4位



新型コロナウイルス感染症 参考情報 2023年（令和5年）第23週 長野市（6月5日～6月11日）

1 入院者数*

(1) 新規入院者数

6/5-6/11	22
5/29-6/4	15

(2) 6月14日午前9時時点の入院者数

計	軽症	中等症	重症
39	34	5	0

* G-MIS（医療機関等情報支援システム Gathering Medical Information System）から抽出

2 学校等における学級閉鎖等の状況

区分	箇所数	感染者数
—	—	—

3 施設等における集団的感染

施設種別	施設数	感染者数
高齢者入所施設	1	10
高齢者通所施設	1	10

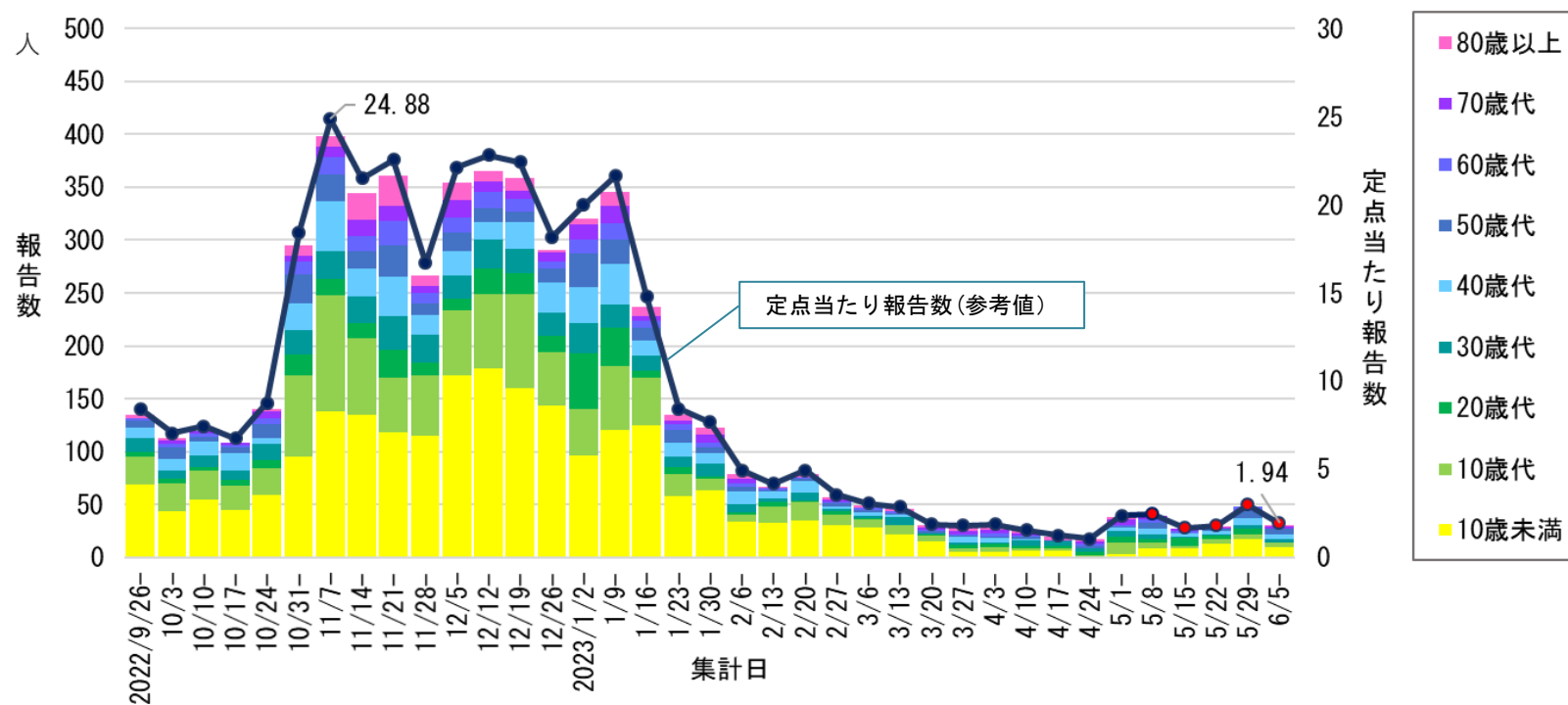
4 新型コロナウイルス ゲノム解析結果

※環境保全研究所及び国が委託する民間検査機関によるゲノム解析結果

判明日	BA. 2系統			BA. 4系統	BA. 5系統	組換体		計
	BA. 1系統	BA. 2.75等*	BQ. 1*			XBB等*		
6/5-6/11	0	1	0	0	1	0	2	4
累計	130	255	15	7	342	45	9	743

* 世界保健機関 [WHO] による監視下の系統（2023年5月17日現在）BA. 2.75、BQ. 1、XBB等の数は、それぞれBA. 2系統、BA. 5系統、組換体の内数

5 インフルエンザ／新型コロナウイルス定点医療機関からの新型コロナウイルス感染者年代別報告数の推移（2022年9月26日～2023年6月11日）



2022年9月26日から2023年5月7日までは、現在の定点医療機関から年代別感染者数として報告された数を集計した参考値