

感 染 症 情 報 ( 2 0 2 3 年 ( 令 和 5 年 ) 第 4 2 週 長 野 市 )

( 2023年10月16日 ~ 2023年10月22日 )

長 野 市 医 師 会 長  
更 級 医 師 会 長  
感 染 症 発 生 動 向 調 査 指 定 届 出 機 関 の 長 様  
市 教 育 長

2023年10月25日  
長 野 市 保 健 所 健 康 課 長  
( 電 話 226-9964 )

長野市	定 点 数				小児科11定点からの報告数 (インフルエンザのみ、内科5定点・小児科11定点による計16定点からの報告数)												眼科2定点からの報告数		基幹医療機関1定点からの報告数							
	インフルエンザ/COVID-19	小児	眼科	基幹	インフルエンザ ※	COVID-19 ※2	RSウイルス感染症	咽頭結膜熱	A群溶血性レンサ球菌咽頭炎	感染性胃腸炎	水痘	手足口病	伝染性紅斑	突発性発しん	ヘルパンギーナ	流行性耳下腺炎	急性出血性結膜炎	流行性角結膜炎	細菌性髄膜炎	無菌性髄膜炎	マイコプラズマ肺炎	クラミジア肺炎(オウム病を除く)	感染性胃腸炎(ロタウイルス)	インフルエンザ入院	COVID-19入院	
男	16	11	2	1	79	21	3	15	29	13	1	9	-	1	1	1	-	1	-	-	-	-	-	1	7	
女					79	25	1	8	16	9	1	4	-	3	-	-	-	2	-	-	-	-	-	-	1	
合 計					158	46	4	23	45	22	2	13	0	4	1	1	0	3	0	0	0	0	0	1	8	
定点当たり報告数					9.88	2.88	0.36	2.09	4.09	2.00	0.18	1.18	0.00	0.36	0.09	0.09	0.00	1.50	0.00	0.00	0.00	0.00	0.00	1.00	8.00	
累 計					1,958	2,381	643	188	402	3,057	50	115	9	192	1,144	17	2	55	1	0	0	0	0	3	25	
2022年同期累計					16	-	135	79	45	2,221	38	1,054	11	252	156	11	0	12	0	0	0	0	1	-	-	

注) 累計は2023年(令和5年)第1週からの累計 ※鳥インフルエンザ及び新型インフルエンザ等感染症を除く  
※2新型コロナウイルス感染症(COVID-19)は5月8日(19週)以降、新型インフルエンザ等感染症から5類感染症(定点把握疾患)に移行されました。

インフル/COV・眼科	小児科	基幹	インフル ※	COVID-19 ※2	RSウイルス感染症	咽頭結膜熱	A群溶血性レンサ球菌咽頭炎	感染性胃腸炎	水痘	手足口病	伝染性紅斑	突発性発しん	ヘルパンギーナ	流行性耳下腺炎	急性出血性結膜炎	流行性角結膜炎	細菌性髄膜炎	無菌性髄膜炎	マイコプラズマ肺炎	クラミジア肺炎(オウム病を除く)	感染性胃腸炎(ロタウイルス)	インフルエンザ入院	COVID-19入院	
0~5月	0~5月	0歳	-	-	-	-	-	1	-	-	-	-	-	-	-	-	-	-	-	-	-	-	-	
6~11月	6~11月	1~4歳	2	2	-	-	1	2	-	-	-	-	-	-	-	-	-	-	-	-	-	-	-	
1歳	1歳	5~9歳	1	2	2	-	-	10	-	2	-	4	-	-	-	-	-	-	-	-	-	-	-	
2歳	2歳	10~14歳	7	1	1	2	-	2	-	6	-	-	-	-	-	-	-	-	-	-	-	1	-	
3歳	3歳	15~19歳	7	-	1	5	4	4	-	1	-	-	-	-	-	-	-	-	-	-	-	-	-	
4歳	4歳	20~24歳	8	1	-	6	3	1	-	1	-	-	-	-	-	-	-	-	-	-	-	-	-	
5歳	5歳	25~29歳	9	-	-	5	5	-	-	2	-	-	1	-	-	-	-	-	-	-	-	-	-	
6歳	6歳	30~34歳	8	-	-	3	7	-	-	-	-	-	-	-	-	-	-	-	-	-	-	-	1	
7歳	7歳	35~39歳	18	-	-	1	4	1	-	-	-	-	-	-	-	-	-	-	-	-	-	-	-	
8歳	8歳	40~44歳	26	-	-	1	6	-	-	-	-	-	-	-	1	-	-	-	-	-	-	-	-	
9歳	9歳	45~49歳	7	-	-	-	2	-	-	-	-	-	-	-	-	-	-	-	-	-	-	-	-	
10~14歳	10~14歳	50~54歳	39	4	-	-	9	1	2	1	-	-	-	-	-	-	-	-	-	-	-	-	-	
15~19歳	15~19歳	55~59歳	10	4	-	-	1	-	-	-	-	-	-	-	-	1	-	-	-	-	-	-	-	
20~29歳	20歳以上	60~64歳	2	5	-	-	3	-	-	-	-	-	-	-	-	-	-	-	-	-	-	-	1	
30~39歳		65~69歳	5	4																				
40~49歳		70歳以上	7	10																			6	
50~59歳			1	9												1								
60~69歳			-	1												1								
70~79歳	(70歳以上:眼科定点)		1	1																			うち人工呼吸器利用	
80歳以上			-	2																			0	
合 計			158	46	4	23	45	22	2	13	0	4	1	1	0	3	0	0	0	0	0	0	1	8
前週比 (%)			282.1	109.5	400.0	255.6	150.0	100.0	100.0	433.3	0.0	133.3	50.0	100.0	0.0	75.0	0.0	0.0	0.0	0.0	0.0	0.0	100.0	133.3

第 4 2 週 感 染 症 発 生 動 向 調 査 定 点 当 たり 患 者 発 生 状 況

順位	疾 患 名	前週比	今週	前週	前々週
第 1 位	インフルエンザ	増加	9.88	3.50	6.38
2	A群溶血性レンサ球菌咽頭炎	増加	4.09	2.73	3.09
3	COVID-19	増加	2.88	2.63	3.44
4	咽頭結膜熱	増加	2.09	0.82	0.27
5	感染性胃腸炎	-	2.00	2.00	3.00

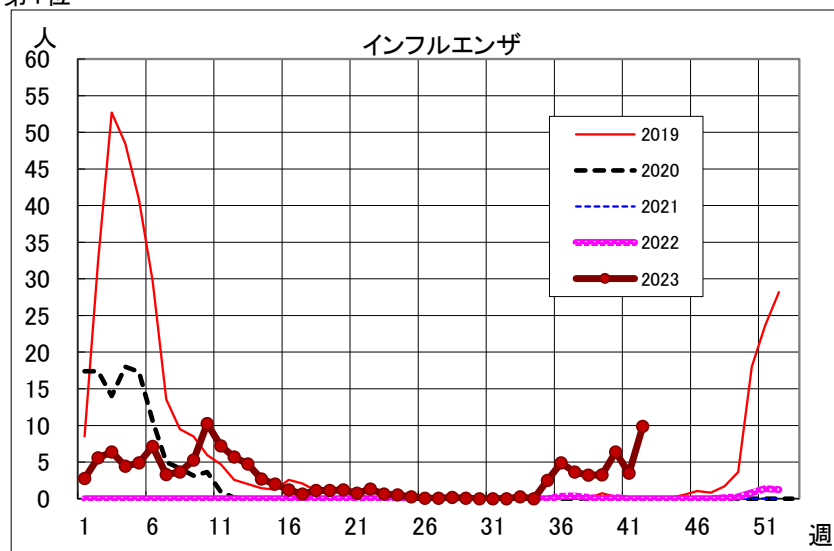
●全数把握感染症  
梅毒1例の報告がありました。

●定点把握感染症  
長野県全域にインフルエンザ注意報が発表されました。  
長野市でも届出数が前週から3倍近く増加しています。  
手指衛生、咳エチケット、換気など感染対策を続けましょう。

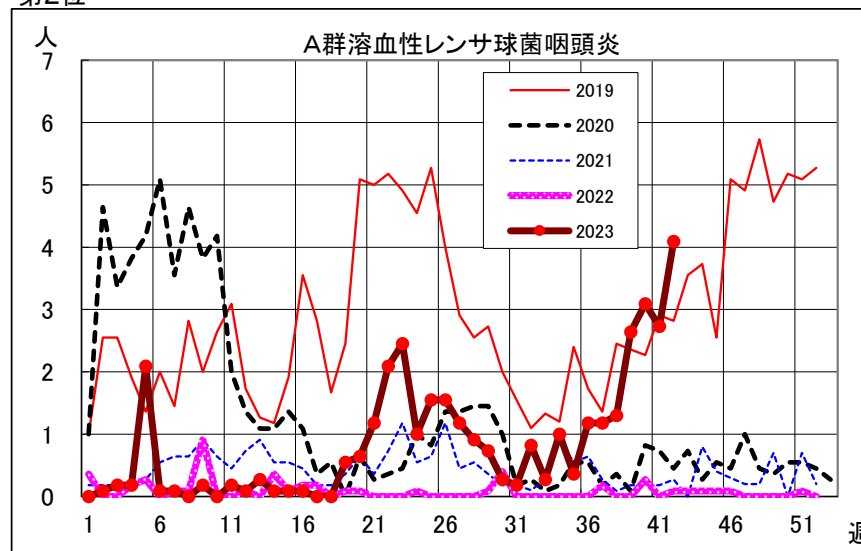
【長野県 インフルエンザ注意報を発表します】  
[https://www.pref.nagano.lg.jp/hoken-shippei/happyou/influ-chuuihou\\_2023-24.html](https://www.pref.nagano.lg.jp/hoken-shippei/happyou/influ-chuuihou_2023-24.html)

第42週 上位4疾患発生状況週別推移 (定点当たり人数)

第1位



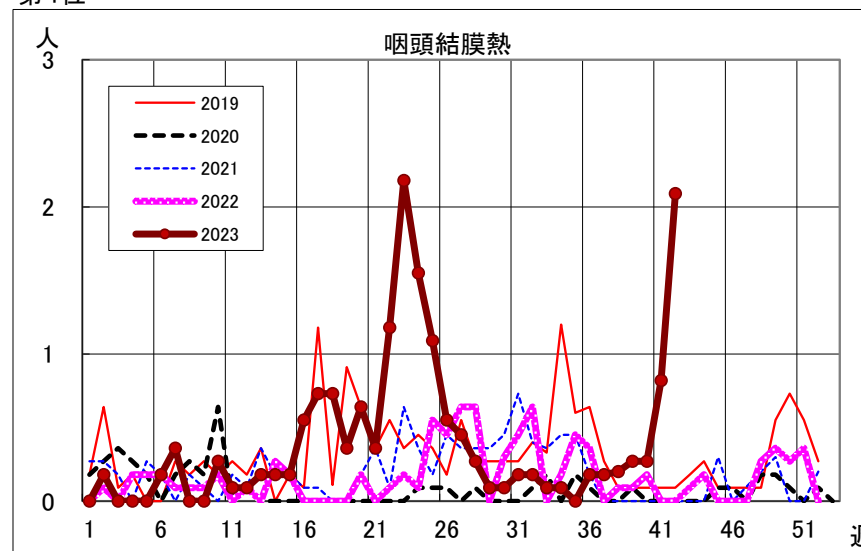
第2位



第3位



第4位



一類、二類、三類、四類、五類感染症(全数把握対象疾病)発生状況(診断日を基準に集計しています。また、速報のため今後の集計で変更が生じることがあります。)

	一類(7)							二類(7)							三類(5)				四類(44)				
	エボラ出血熱	クリミア・コンゴ出血熱	痘そう	南米出血熱	ペスト	マルブル病	ラッサ熱	急性灰白髄炎	結核	ジフテリア	重症急性呼吸器症候群(SARS)	中東呼吸器症候群(MERS)	鳥インフルエンザ(H5N1)	鳥インフルエンザ(H7N9)	コレラ	細菌性赤痢	腸管出血性大腸菌感染症	腸チフス	パラチフス	E型肝炎	ウエストナイル熱(脳炎)	A型肝炎	エキノコックス症
長野市(第42週)	-	-	-	-	-	-	-	-	-	-	-	-	-	-	-	-	-	-	-	-	-	-	-
長野市 累計	0	0	0	0	0	0	0	0	19	0	0	0	0	0	0	0	9	0	0	2	0	0	0

	四類(44)																						
	黄熱	オウム病	オムスク出血熱	回帰熱	キャサスル森林病	Q熱	狂犬病	コクシジオイデス症	エムホックス	ジカウイルス感染症	重症熱性血小板減少症候群(SFTS)	腎症候性出血熱	西部ウマ脳炎	ダニ媒介脳炎	炭疽	チングニア熱	つつが虫病	デング熱	東部ウマ脳炎	鳥インフルエンザ(H5N1を除く)	ニパウイルス感染症	日本紅斑熱	日本脳炎
長野市(第42週)	-	-	-	-	-	-	-	-	-	-	-	-	-	-	-	-	-	-	-	-	-	-	-
長野市 累計	0	0	0	0	0	0	0	0	0	0	0	0	0	0	0	0	0	0	0	0	0	0	0

	四類(44)																	五類(24)					
	ハンタウイルス肺炎症候群	Bウイルス病	鼻疽	ブルセラ症	ペニス・エラウマ脳炎	ヘンドラウイルス感染症	発しんチフス	ホツリヌス症	マラリア	野兔病	ライム病	リッサウイルス感染症	リフトバレー熱	類鼻疽	レジオネラ症	レプトスピラ症	ロッキー山紅斑熱	アムール赤痢	ウイルス性肝炎(A・E型除く)	CRE感染症	急性弛緩性麻痺(急性灰白髄炎を除く)	急性脳炎(日本脳炎等を除く)	クリプトスポリジウム症
長野市(第42週)	-	-	-	-	-	-	-	-	-	-	-	-	-	-	-	-	-	-	-	-	-	-	-
長野市 累計	0	0	0	0	0	0	0	0	0	0	0	0	0	0	1	0	0	3	0	9	0	0	0

	五類(24)																			新型インフルエンザ等(2)		合計
	クロイツフェルト・ヤコブ病	劇症型溶血性レンサ球菌感染症	後天性免疫不全症候群	ジアルジア症	侵襲性インフルエンザ菌感染症	侵襲性髄膜炎菌感染症	侵襲性肺炎球菌感染症	水痘(入院)	先天性風しん症候群	梅毒	播種性クリプトコックス症	破傷風	VRSA感染症	VRE感染症	百日咳	風しん	麻しん	MDRA感染症	新型インフルエンザ	再興型インフルエンザ		
長野市(第42週)	-	-	-	-	-	-	-	-	-	1	-	-	-	-	-	-	-	-	-	-		
長野市 累計	1	5	1	0	2	0	5	0	0	26	0	0	0	1	0	0	0	0	0	0		

## インフルエンザ情報

### 1 学校等における学級閉鎖等の状況

区分	箇所数	有症状者数
学年閉鎖	2	25
学級閉鎖	8	56

### 2 施設等における集団的感染

施設種別	施設数	感染者数
-	-	-

### 3 インフルエンザウイルス検出状況(検体数及び結果)

	検体数	AH1pdm09	AH3	B山形系統	Bビクトリア系統	検査中	不検出
10/16-10/22	5	-	5	-	-	-	-
シーズン累計*	21	3	18	-	-	-	-

\*2023年は9月4日から10日までの週(第36週)から新シーズン

病原体定点医療機関から提出のあった検体と、集団感染に関連した患者検体等について遺伝子検査を実施し、ウイルスの亜型を特定しています。

新型コロナウイルス感染症 参考情報 2023年（令和5年）第42週 長野市（10月16日～10月22日）

1 入院者数（長野医療圏）\*

(1) 新規入院者数

10/16-10/22	22
10/9-10/15	23

(2) 10月25日午前9時時点の入院者数

計	軽症	中等症	重症
40	32	8	-

\* G-MIS（医療機関等情報支援システム Gathering Medical Information System）から抽出

2 学校等における学級閉鎖等の状況

区分	箇所数	有症状者数
-	-	-

3 施設等における集団的感染

施設種別	施設数	感染者数
-	-	-

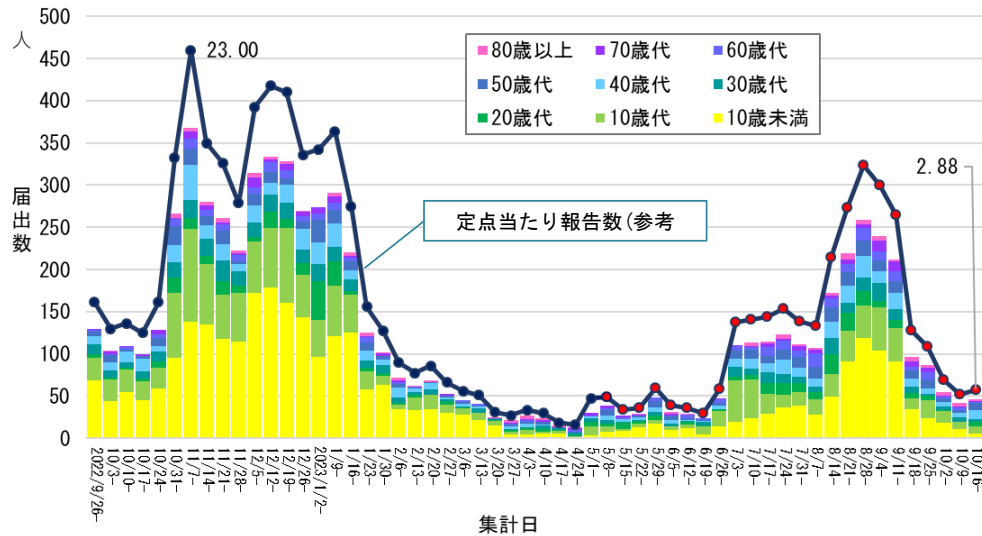
4 新型コロナウイルス ゲノム解析結果 ※環境保全研究所及び国が委託する民間検査機関によるゲノム解析結果

判明日	BA. 1系統	BA. 2系統	BA. 2. 75等*		BA. 4系統	BA. 5系統	組換体	XBB等*	計
			BA. 2. 75等*	BA. 2. 75等*					
10/16-10/22	0	0	0	0	0	0	6	1	6
累計	130	265	25	7	351	92	30		845

\* 世界保健機関 [WHO] による監視下の系統（2023年8月17日現在）BA. 2. 75等、XBB等の数は、それぞれBA. 2系統、組換体の内数

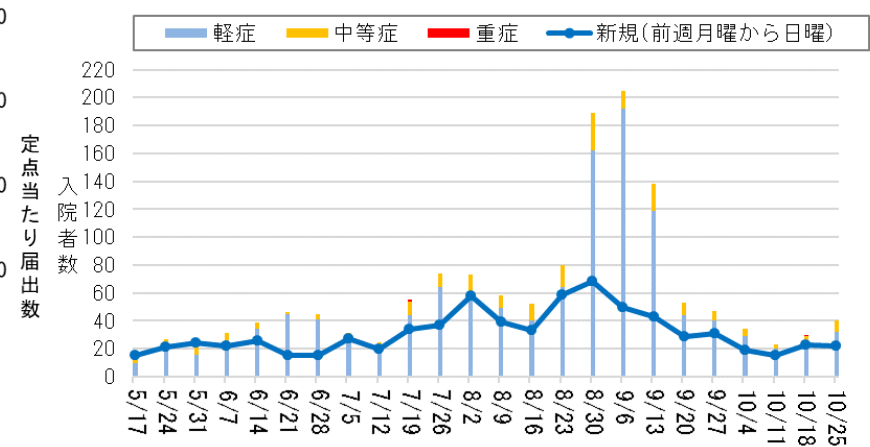
5 インフルエンザ／新型コロナウイルス定点医療機関からの

新型コロナウイルス感染者年代別届出数の推移（2022年9月26日～2023年10月22日）



6 長野医療圏の入院者数の推移（2023年5月8日以降）

毎週水曜日時点の入院者数及び前週の新規入院者数



2023年5月7日までは、現在の定点医療機関の該当診療科から報告された数を集計した参考値