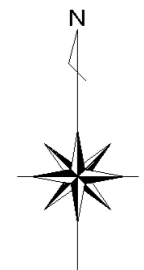
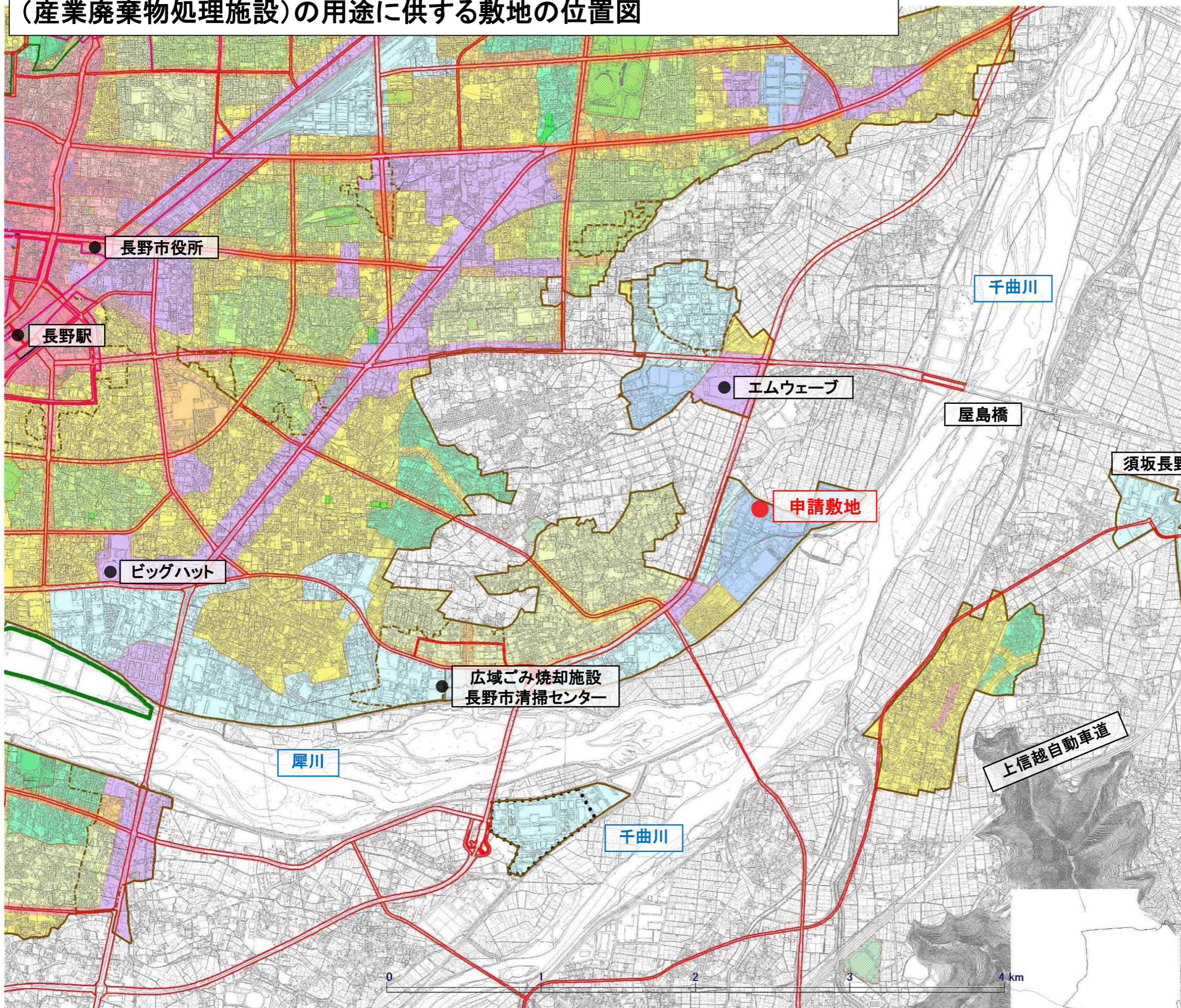


長野市都市計画区域のうち、建築基準法の規定に基づくその他の処理施設
(産業廃棄物処理施設)の用途に供する敷地の位置図



須坂市

須坂長野東I.C

千曲川

屋島橋

申請敷地

エムウェーブ

広域ごみ焼却施設
長野市清掃センター

犀川

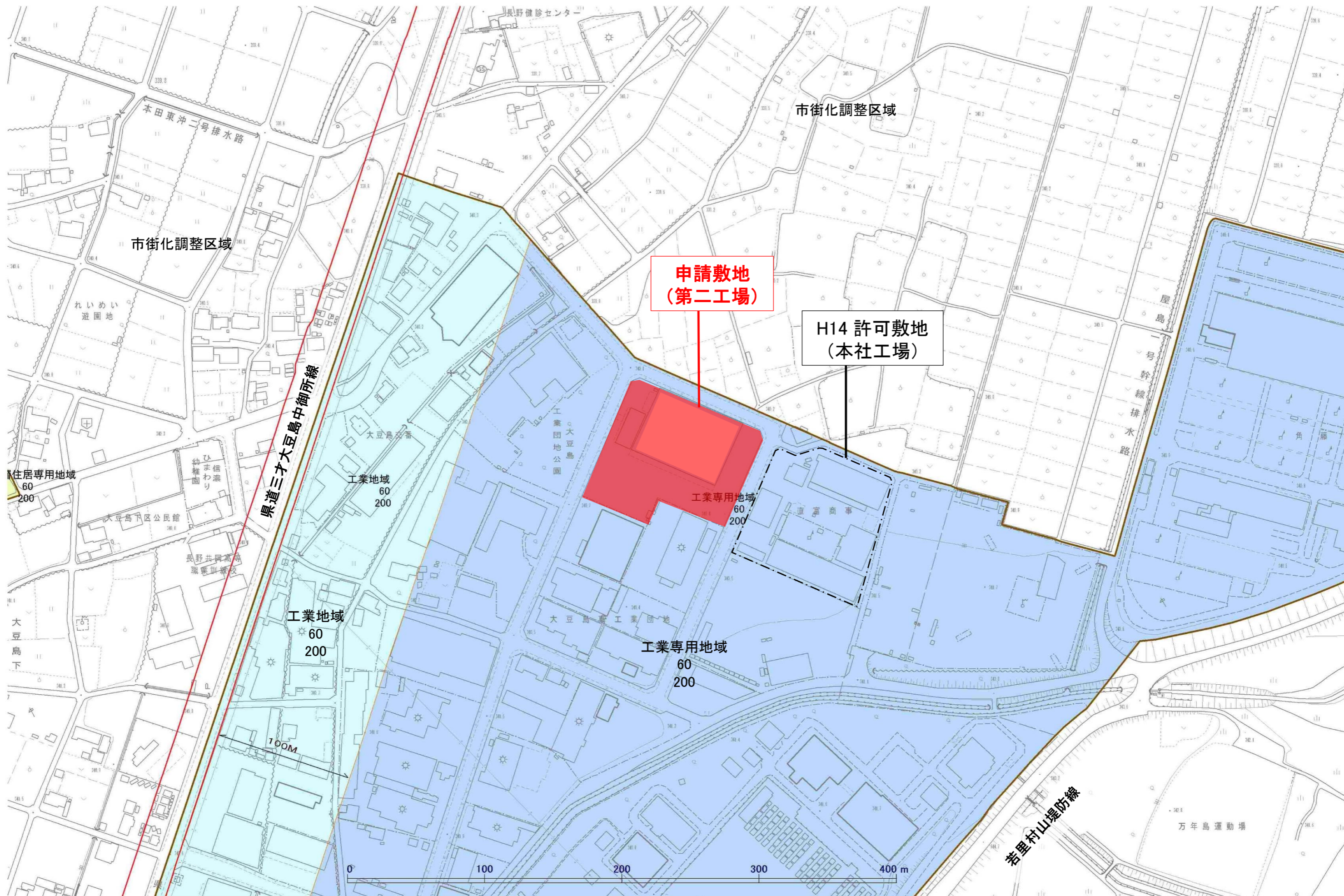
千曲川

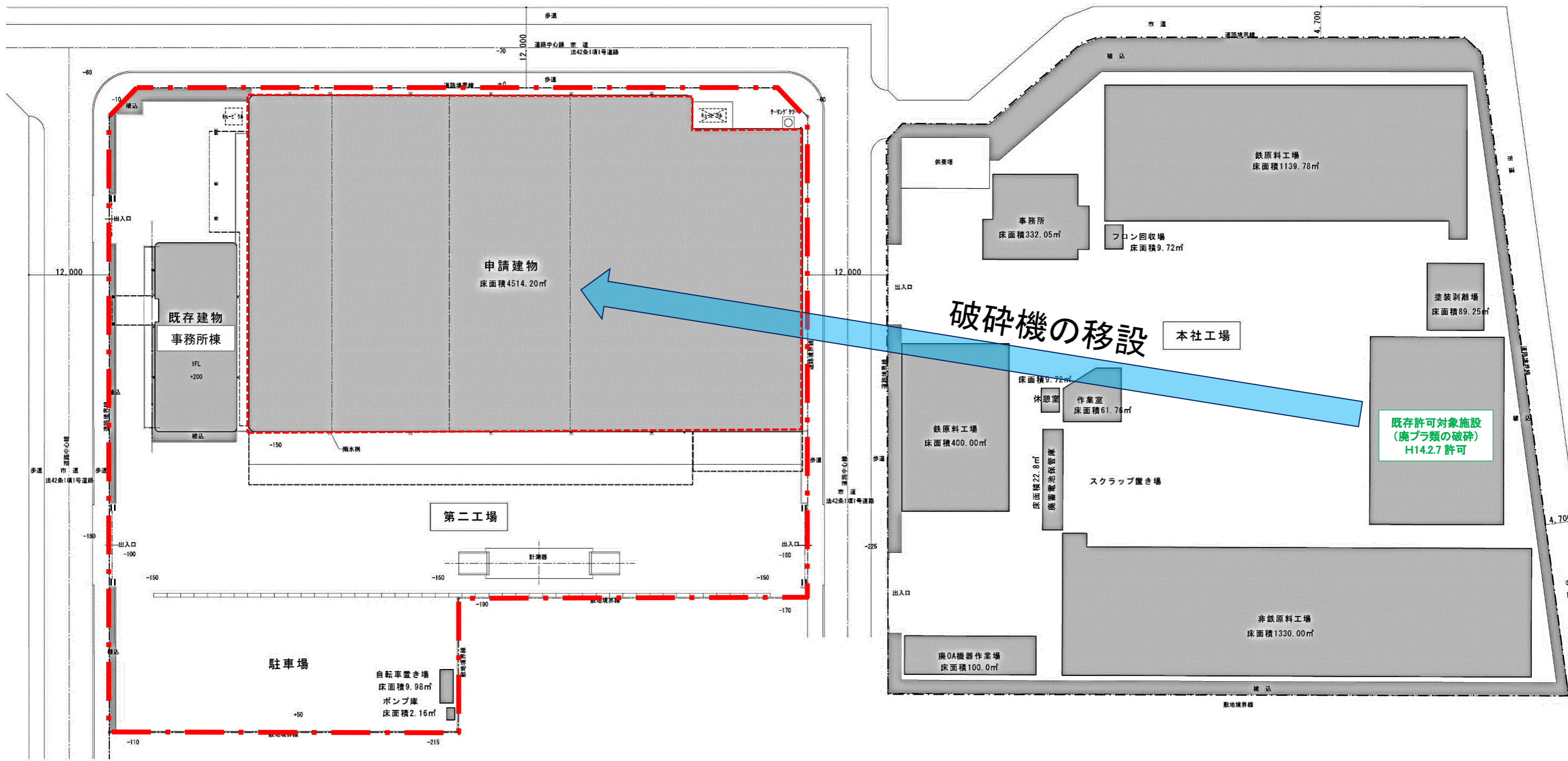
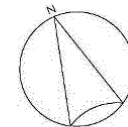
上信越自動車道



SCALE: 1/25,000

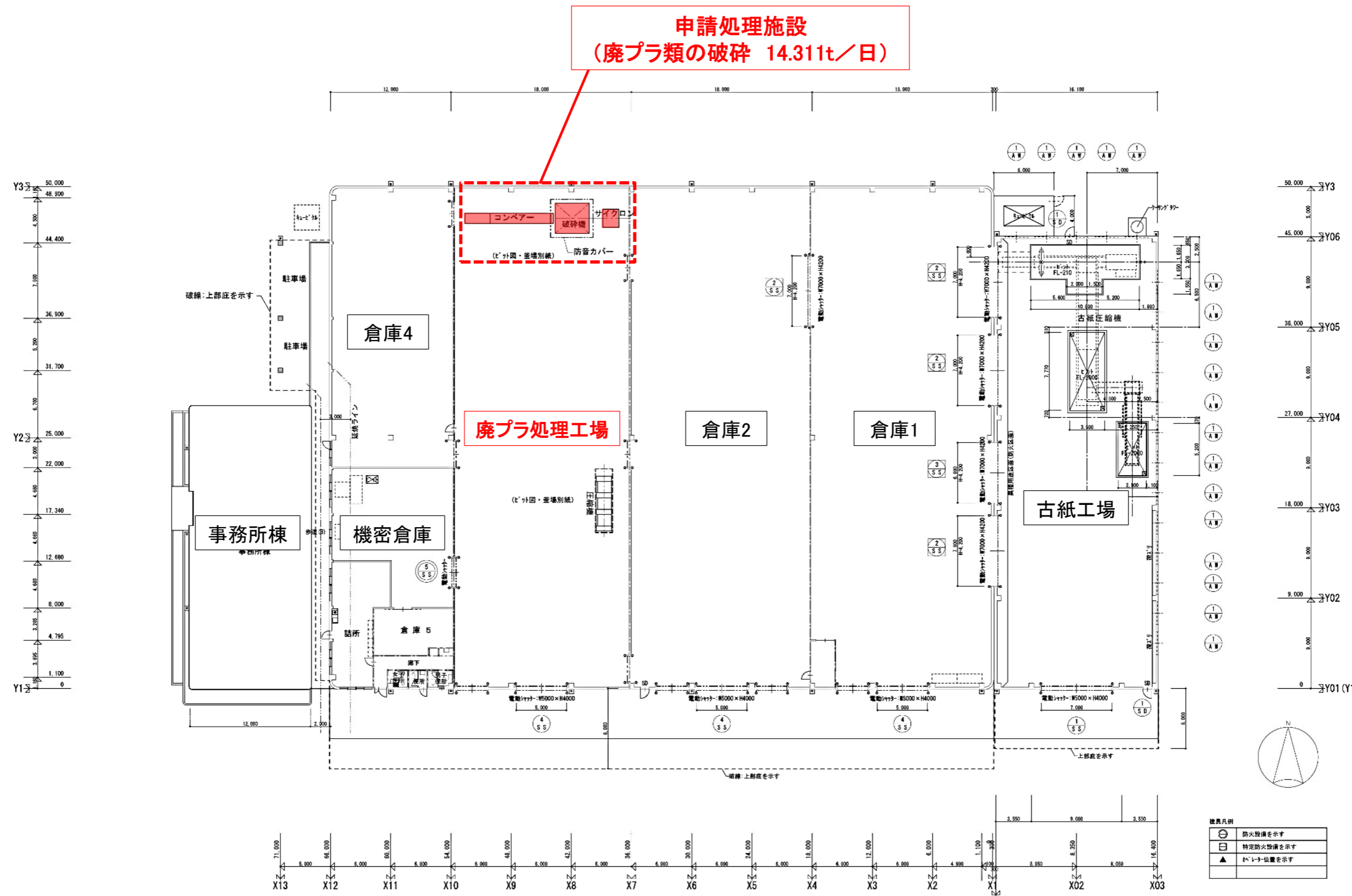
計画の種類	凡 例	表示	
行政	行政区	-----	
土地用途	都市計画区域	-----	
	市街化区域	-----	
	第一種低層住居専用地域	(60/40) (80/50) (100/50)	■
	第二種低層住居専用地域		該当なし
	第一種中高層住居専用地域	(150/50) (200/50)	■
	第二種中高層住居専用地域	(200/50)	■
	第一種住居地域	(200/50)	■
	第二種住居地域	(200/50)	■
	準住居地域	(200/50)	■
	近隣商業地域	(200/50) (200/50)	■
商業地域	(400/80) (500/80) (600/80)	■	
準工業地域	(200/50) (200/50)	■	
工業地域	(200/50)	■	
工業専用地域	(200/50)	■	
計画	高度利用地区	■	
	特別用途地区	■ (工業地域を除く)	
	風致地区	■ (二種)	
	防火地域	■	
	準防火地域	■	
	生産緑地地区	■	
	駐車場整備地区	■	
都市施設	交通施設	道路	
	公共空地	公園	
市街地	河	川	
	緑地	■	
市街地	土地地区画整理事業	■	
	市街地再開発事業区域	■	
地区計画	地区計画	■	
参考	D I D (平成17年国勢調査より)	■	





第二工場(申請敷地)

本社工場



図例

○	防火設備を示す
□	特定防火設備を示す
▲	エレベーター位置を示す