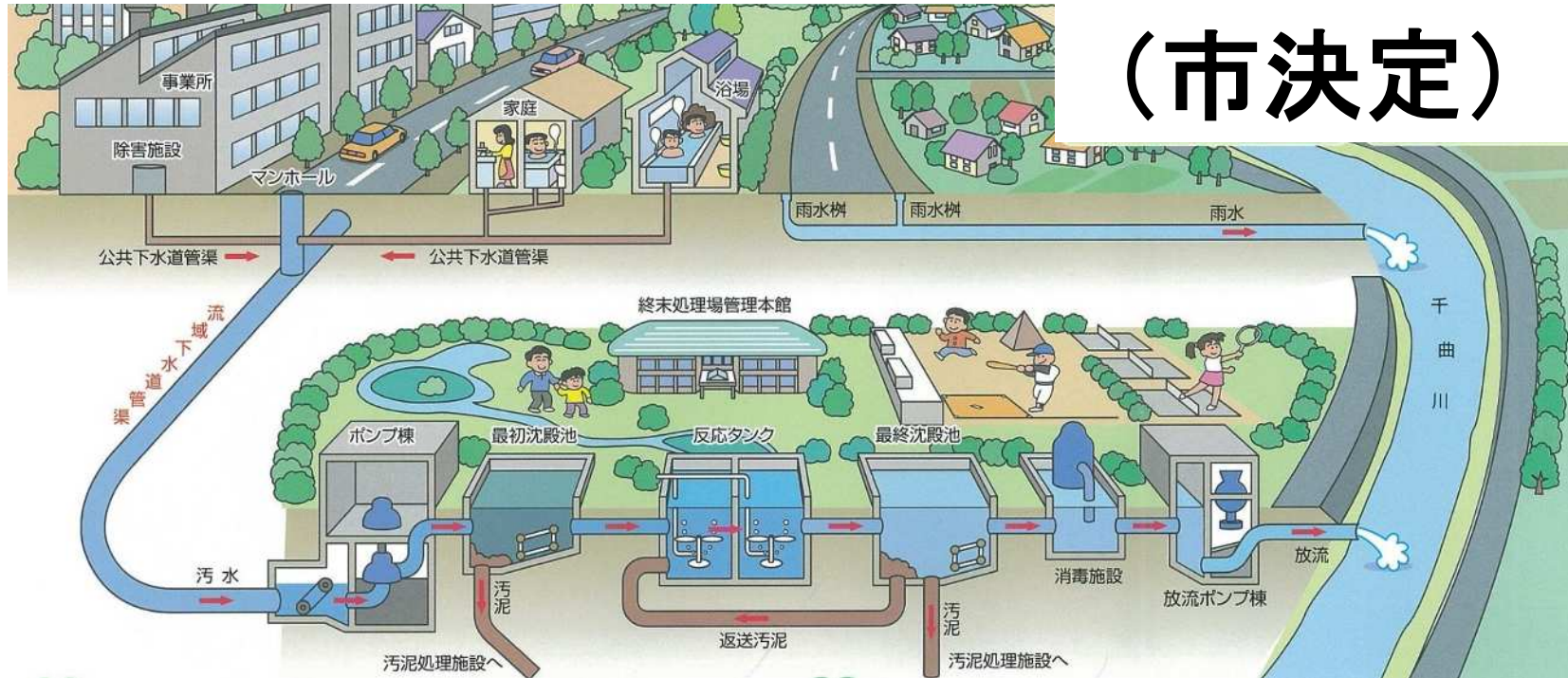


# ウ 長野都市計画下水道の変更について (市決定)



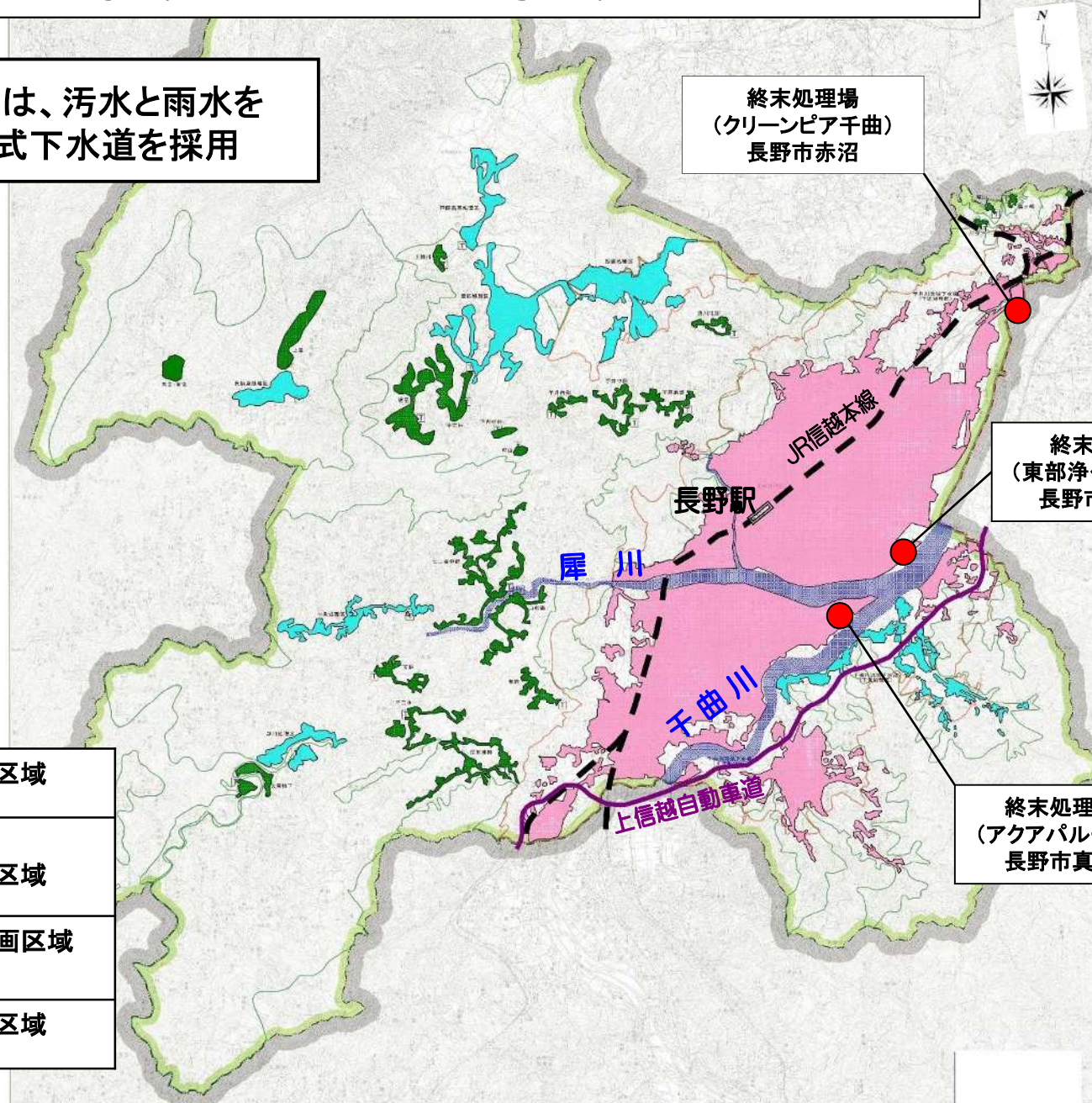
第81回長野市都市計画審議会 令和3年11月5日



上下水道局 下水道整備課  
 下水道施設課  
 建設部 河川課

# 長野市の下水道事業区域図

長野市の下水道事業は、汚水と雨水を別々に処理する分流式下水道を採用



## 凡例

- 公共下水道事業計画区域
- 特定環境保全  
公共下水道事業計画区域
- 農業集落排水事業計画区域
- 合併処理浄化槽計画区域

# 公共下水道（污水） 処理区分図

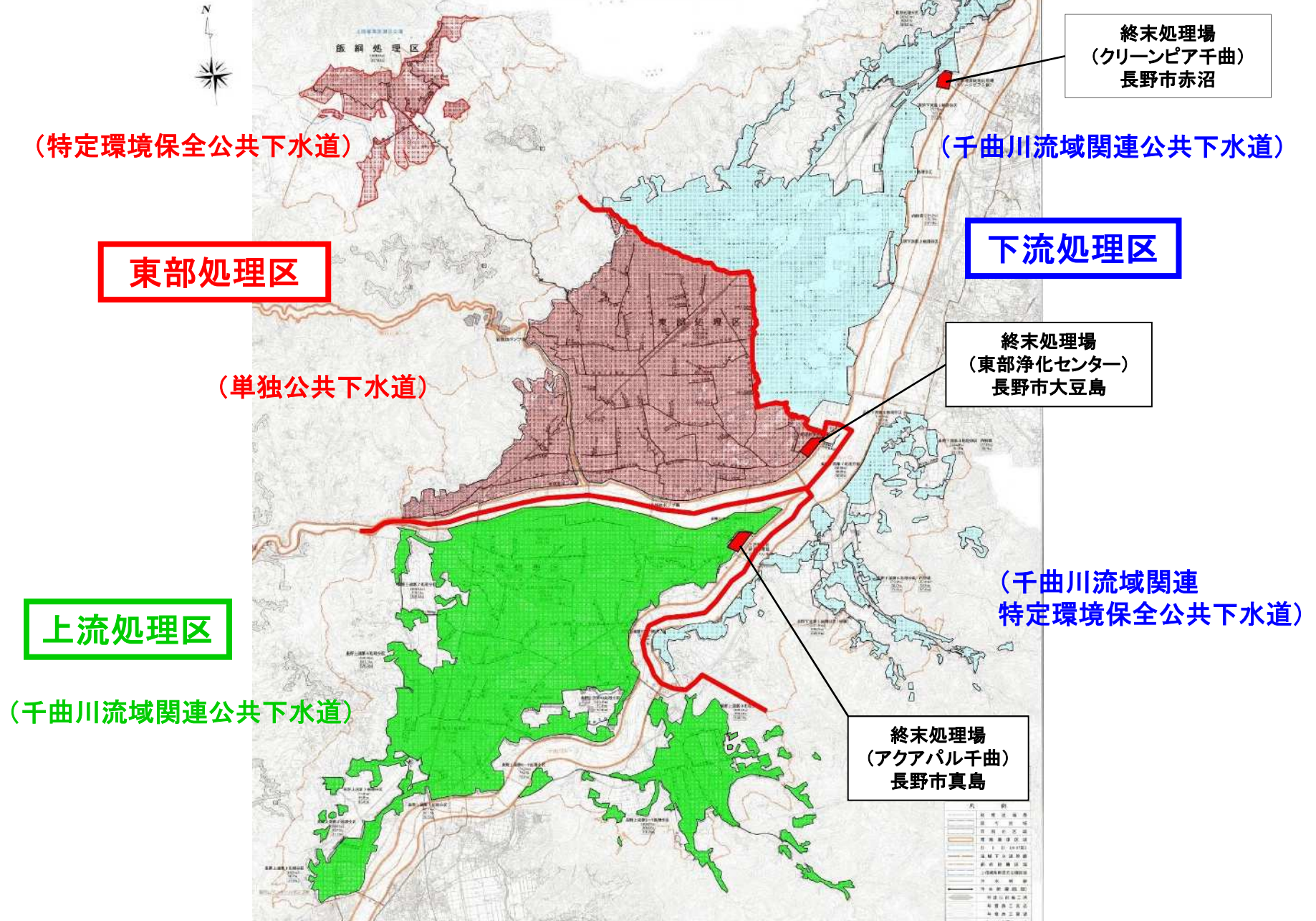




表1 長野都市計画下水道変更箇所一覧（污水）

	地区	面積 (ha)
排水区域変更(追加)	① 豊野町大倉地区	4.00
	② 篠ノ井杵淵地区	0.20
	③ 川中島町御厨地区	0.76
	合計	4.96

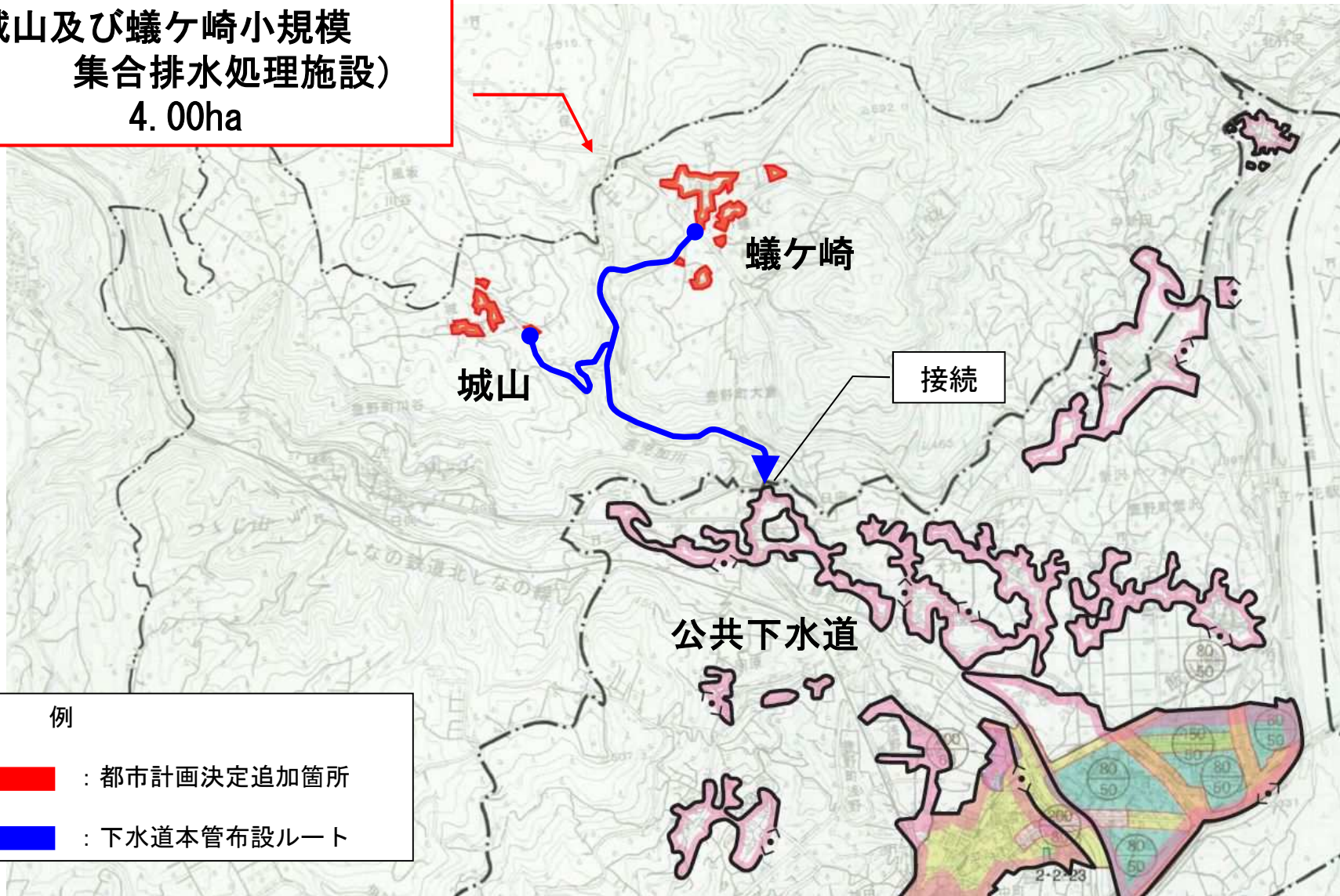
表2 長野都市計画下水道変更箇所一覧（雨水）

	地区	面積 (ha)
排水区域変更(追加)	③ 川中島町御厨地区	0.76
	合計	0.76

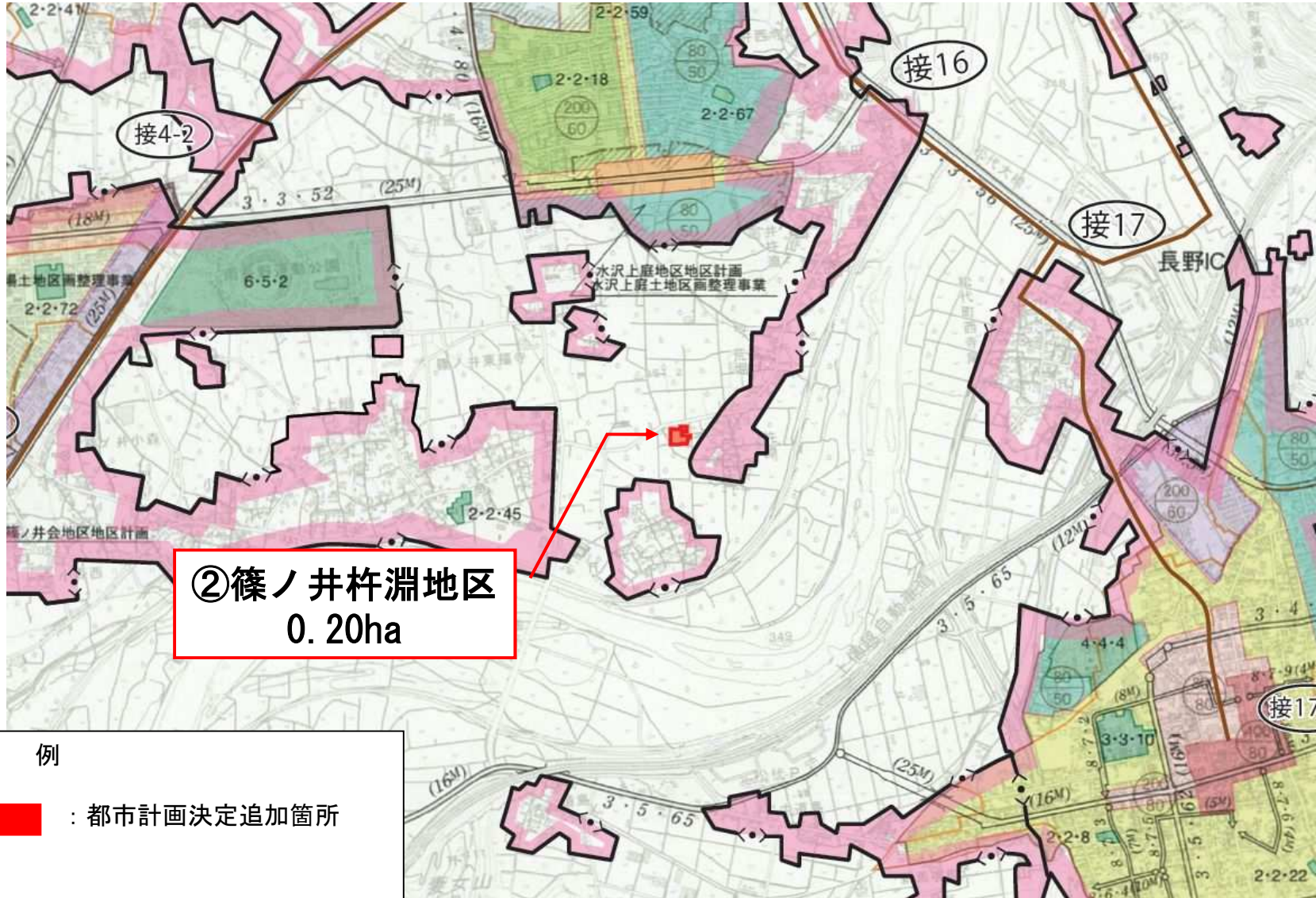
	施設名	面積 (ha)
施設面積変更(追加)	④ 西田川ポンプ場	0.06

# 長野都市計画下水道の変更案（長野市決定） 排水区域（汚水）

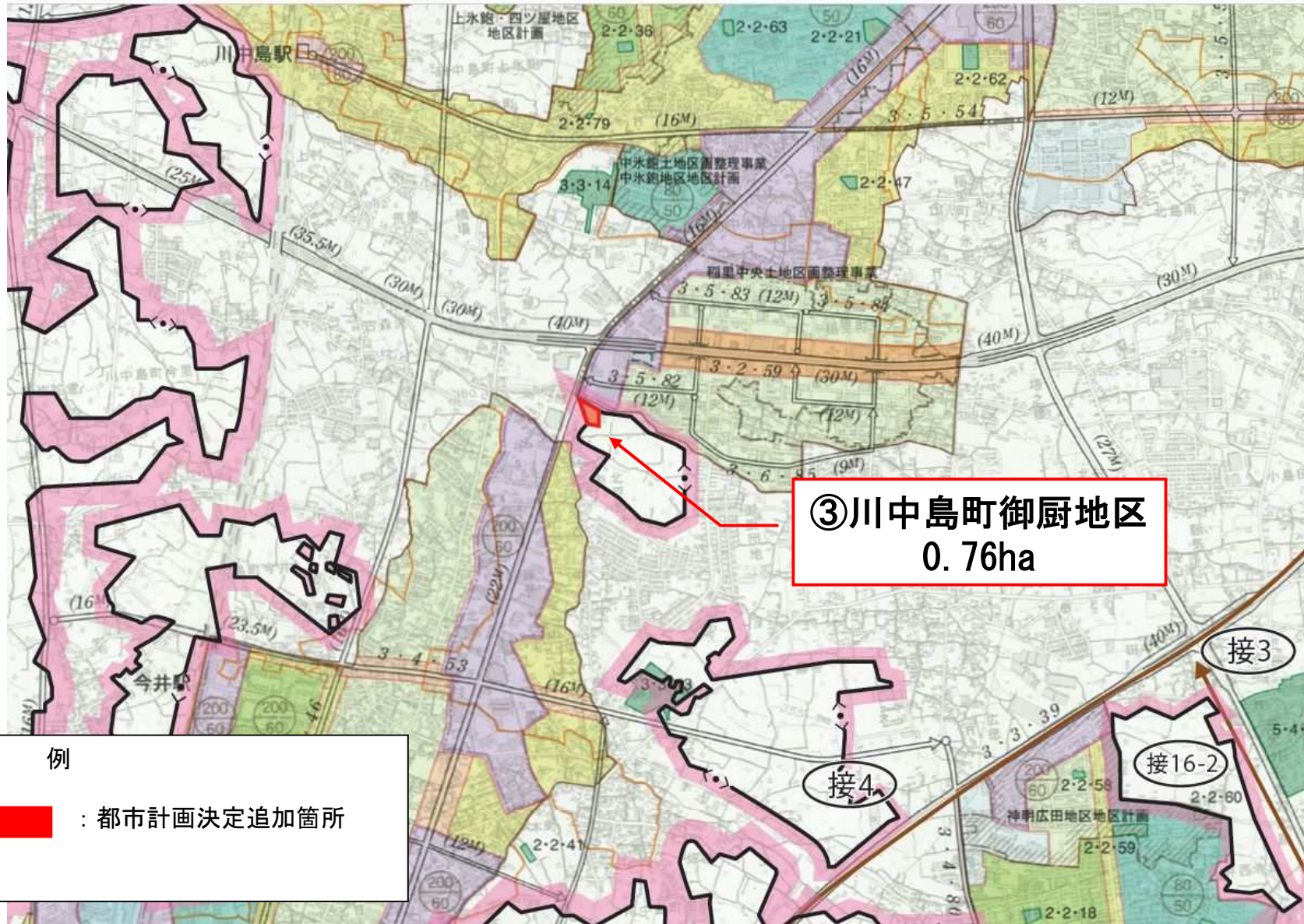
①豊野町大倉地区  
（城山及び蟻ヶ崎小規模  
集合排水処理施設）  
4.00ha



# 長野都市計画下水道の変更案（長野市決定） 排水区域（汚水）

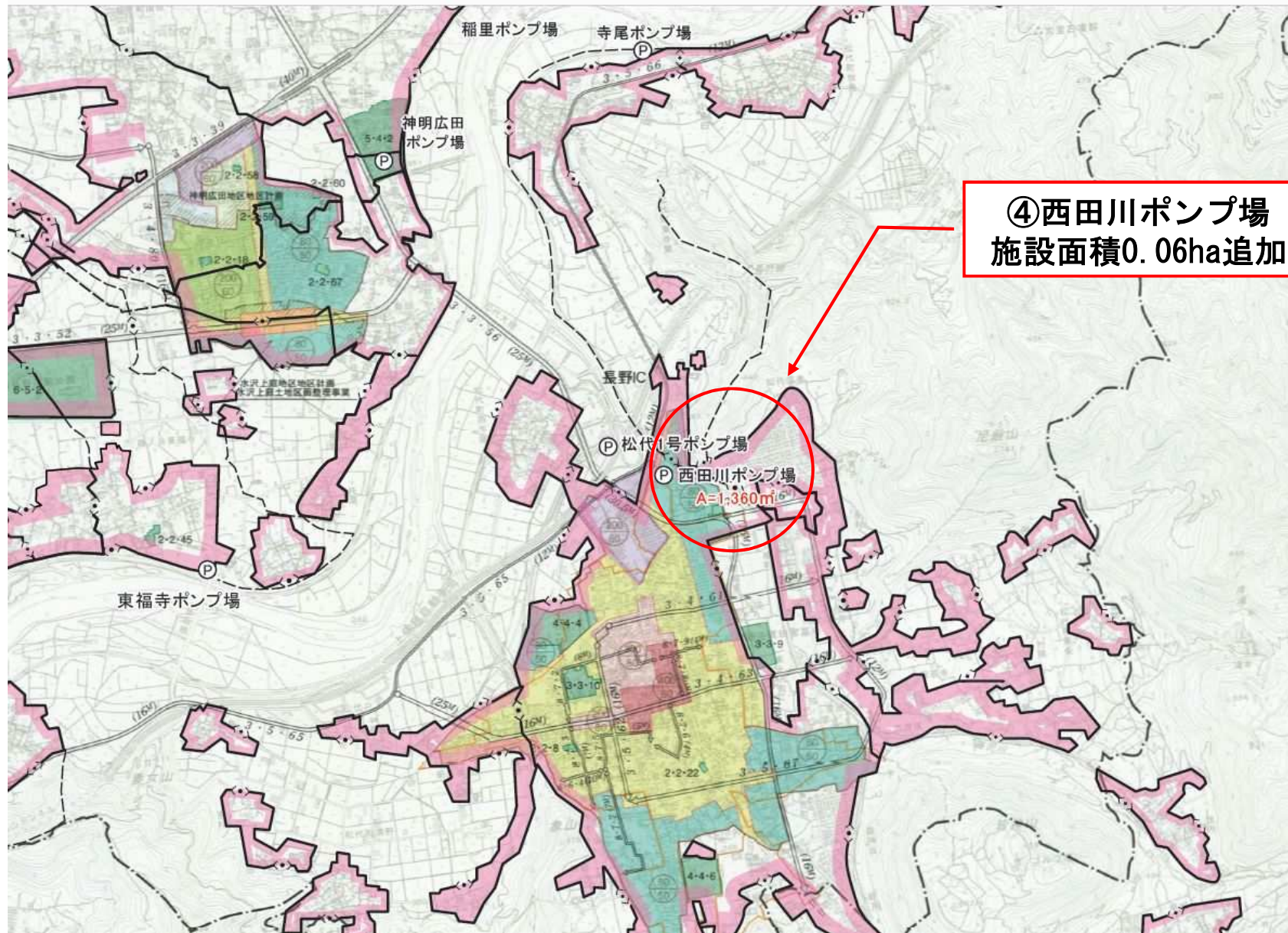


# 長野都市計画下水道の変更案（長野市決定） 排水区域（汚水・雨水）

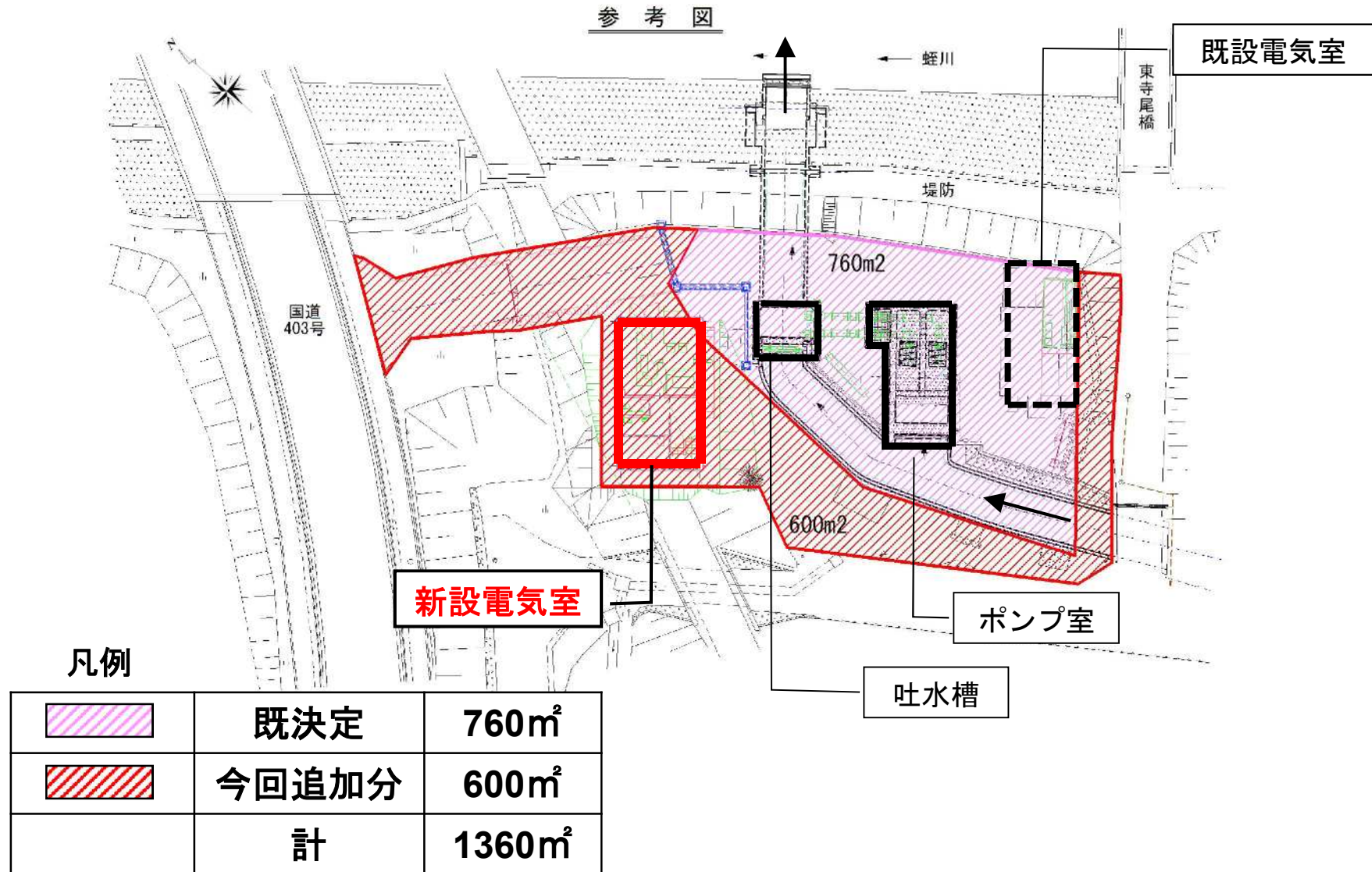




# 長野都市計画下水道の変更案（長野市決定） その他の施設（西田川ポンプ場）



# (参考) 西田川ポンプ場平面図



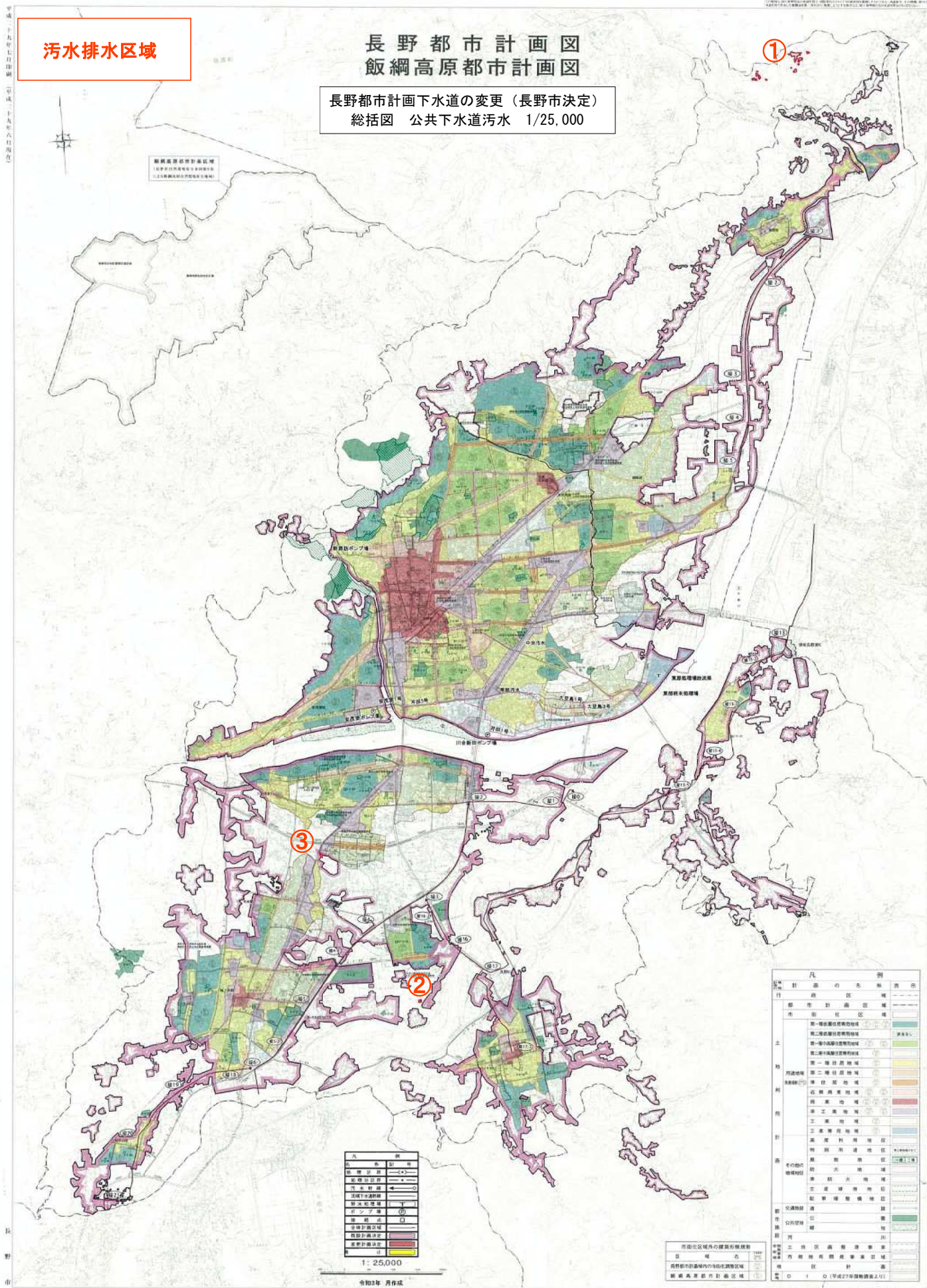
# ○都市計画決定スケジュール

事 項	時 期	備 考
地元説明 長野県知事事前協議 公聴会開催の公告 素案の閲覧 市都市計画審議会	平成29年4月24日(月)～令和3年3月10日(水) 令和3年9月17日(金) 令和3年10月19日(火) 令和3年10月22日(金)～11月19日(金) 令和3年11月5日(金)	事前説明
<div style="border: 1px solid black; padding: 5px; display: inline-block;">以下予定</div>		
公聴会 長野県知事協議 都市計画案の縦覧公告 都市計画案の縦覧 市都市計画審議会 決定告示	令和3年11月28日(日) 令和3年12月上旬 令和3年12月7日(火) 令和3年12月7日(火)～12月21日(火) 令和4年1月下旬～2月上旬 令和4年3月末	

汚水排水区域

長野都市計画図  
飯綱高原都市計画図

長野都市計画下水道の変更（長野市決定）  
総括図 公共下水道汚水 1/25,000



凡 例	
第一種公共下水道	第一種公共下水道
第二種公共下水道	第二種公共下水道
第三種公共下水道	第三種公共下水道
第四種公共下水道	第四種公共下水道
第五種公共下水道	第五種公共下水道
第六種公共下水道	第六種公共下水道
第七種公共下水道	第七種公共下水道
第八種公共下水道	第八種公共下水道
第九種公共下水道	第九種公共下水道
第十種公共下水道	第十種公共下水道
第十一種公共下水道	第十一種公共下水道
第十二種公共下水道	第十二種公共下水道
第十三種公共下水道	第十三種公共下水道
第十四種公共下水道	第十四種公共下水道
第十五種公共下水道	第十五種公共下水道
第十六種公共下水道	第十六種公共下水道
第十七種公共下水道	第十七種公共下水道
第十八種公共下水道	第十八種公共下水道
第十九種公共下水道	第十九種公共下水道
第二十種公共下水道	第二十種公共下水道

凡 例	
第一種公共下水道	第一種公共下水道
第二種公共下水道	第二種公共下水道
第三種公共下水道	第三種公共下水道
第四種公共下水道	第四種公共下水道
第五種公共下水道	第五種公共下水道
第六種公共下水道	第六種公共下水道
第七種公共下水道	第七種公共下水道
第八種公共下水道	第八種公共下水道
第九種公共下水道	第九種公共下水道
第十種公共下水道	第十種公共下水道
第十一種公共下水道	第十一種公共下水道
第十二種公共下水道	第十二種公共下水道
第十三種公共下水道	第十三種公共下水道
第十四種公共下水道	第十四種公共下水道
第十五種公共下水道	第十五種公共下水道
第十六種公共下水道	第十六種公共下水道
第十七種公共下水道	第十七種公共下水道
第十八種公共下水道	第十八種公共下水道
第十九種公共下水道	第十九種公共下水道
第二十種公共下水道	第二十種公共下水道

1:25,000

令和3年 丹作成

