

長野都市計画下水道の変更（長野市決定）

都市計画長野市公共下水道を次のように変更する。

1. 下水道の名称 長野市公共下水道

2. 排水区域

「排水区域は総括図表示のとおり」

3. 下水管渠

内 訳	位 置		備 考
	起 点	終 点	
中 央 汚水幹線	長野市大字大豆島 字東沖	長野市東鶴賀町	
大豆島1号 〃	長野市大字大豆島 字北河原	長野市大字稲葉 字日詰	ポンプ場下流
大豆島3号 〃	長野市大字大豆島 字前河原	長野市大字大豆島 字北屋敷	ポンプ場下流
南 部 〃	長野市大字稲葉 字日詰	長野市大字川合新田 字村西	ポンプ場下流
芹田1号 〃	長野市大字大豆島 字前河原	長野市若里三丁目	ポンプ場下流
芹田3号 〃	長野市若里五丁目	長野市中御所五丁目	ポンプ場下流
安茂里1号 〃	長野市中御所五丁目	長野市差出南三丁目	ポンプ場下流
東部終末処理場 放流管渠	長野市大字大豆島 字諏訪宮西沖	長野市大字屋島 字万年島	千曲川

「区域は総括図表示のとおり」

「流域下水道への接続箇所は総括図表示のとおり」

4. その他の施設

内 訳	位 置	備 考
長野市東部終末処理場	長野市大字大豆島字綿内境、字東沖、 大字屋島字万年島境地内	約 109,500 m ²
新 諏 訪 ポ ン プ 場	長野市大字南長野字鐘ヶ瀬地内	約 630 m ²
安 茂 里 ポ ン プ 場	長野市差出南三丁目地内	約 930 m ²
川 合 新 田 ポ ン プ 場	長野市大字川合新田字古屋敷地内	約 4,800 m ²
南 部 ポ ン プ 場	長野市大字大豆島字河端向地内	約 1,900 m ²
宮 川 ポ ン プ 場	長野市大字川合新田字古屋敷東地内	約 1,200 m ²
大 豆 島 ポ ン プ 場	長野市大字大豆島字綿内境地内	(東部終末処理場内)
綿 内 ポ ン プ 場	長野市若穂綿内字麦在家地内	約 1,100 m ²
赤 沼 ポ ン プ 場	長野市大字赤沼字狐塚、字下河原土手 内、豊野町豊野字沖地内	約 2,200 m ²
砂 田 ポ ン プ 場	長野市青木島町綱島字狐巣、青木島町青 木島字砂石原地内	約 1,400 m ²
更 北 南 部 ポ ン プ 場	長野市真島町真島字村東沖、字前淵北沖 地内	約 2,200 m ²
稲 里 ポ ン プ 場	長野市小島田町字古城沖地内	約 3,200 m ²
神 明 広 田 ポ ン プ 場	長野市小島田町字花立南沖、篠ノ井西寺 尾字下碓地内	約 1,800 m ²
東 福 寺 ポ ン プ 場	長野市篠ノ井東福寺字前久保地内	約 2,400 m ²
松 代 1 号 ポ ン プ 場	長野市松代町西寺尾字下高相、字牛新 田、松代町東寺尾字蛭川添西地内	約 3,000 m ²
寺 尾 ポ ン プ 場	長野市松代町柴字中瀬、字上馬場地内	約 1,600 m ²

内 訳	位 置	備 考
西田川ポンプ場	長野市松代町東寺尾字村西地内	約 1,360 m ²
三念沢雨水ポンプ場	長野市豊野町豊野字土浮地内	約 940 m ²
沖雨水ポンプ場	長野市豊野町豊野字沖地内	約 1,930 m ²
浅野島雨水ポンプ場	長野市豊野町浅野字高割地内	約 1,790 m ²
堀中島雨水ポンプ場	長野市豊野町浅野字横畑地内	約 1,700 m ²
堀切沢雨水調整池	長野市上松二丁目、箱清水一丁目地内	約 5,000 m ²
北八幡雨水調整池	長野市大字平林字河原田地内	約 24,000 m ²
中越雨水調整池	長野市中越二丁目地内	約 4,500 m ²
弁天雨水調整池	長野市桐原一丁目地内	約 4,600 m ²
運動公園雨水調整池	長野市吉田五丁目、大字石渡字宮沢地内	約 15,200 m ²
今井雨水調整池	長野市川中島町今井原地内	約 6,000 m ²
牛池雨水調整池	長野市若穂綿内字大橋地内	約 3,000 m ²
北堀雨水調整池	長野市大字北堀字池田地内	約 2,100 m ²

理 由

- ・市街地及びその周辺地区における生活環境の改善、公共用水域の水質保全及び浸水の防除を図るとともに効率的な下水道整備に資するため、排水区域の変更を行うもの。
- ・松代排水区西田川ポンプ場において、配置計画の変更に伴い施設の面積の変更を行うもの。

変更理由書

長野市では、生活環境の改善や水質保全等都市活動を支える上で必要不可欠である汚水処理施設を、行政区域全体について地域特性や経済性などを考慮し、下水道及び農業集落排水処理施設などの集合処理で対応する区域と、合併処理浄化槽など個別処理で対応する区域に分け施設整備を進めている。

昭和 28 年 3 月に単独公共下水道（東部処理区）として、市街地中心部（長野駅から善光寺周辺）の約 261ha を対象に下水道排水区域を定め、公共下水道事業の整備を進めた。また、昭和 34 年 11 月に川合新田汚水処理場の供用を開始し、昭和 56 年 8 月には東部浄化センターの供用を開始した。更に、流域関連公共下水道として、昭和 61 年 11 月に下流処理区 190ha、平成 3 年 1 月に上流処理区 720ha の都市計画決定を行った。

その後、市街地の進展や土地利用の動向を踏まえ随時区域拡大を行い、平成 29 年 3 月に東部処理区 3,206ha、下流処理区 2,597ha、上流処理区 3,638ha に区域の変更を行った。

一方、市街地周辺の農村集落の生活環境の改善として、平成 6 年に長野地区の農業集落排水の供用を開始するなど、それぞれの汚水処理施設の特徴を活かし、地域の実情に応じた汚水処理手法により整備を進めた結果、令和 2 年度末には長野市の汚水処理人口普及率は 97.8%となった。

平成 27 年度に長野県「水循環・資源循環のみち 2015」構想（都道府県構想）を策定するに当たり、計画処理人口や汚水量等の将来規模を予測し、既存の下水道施設や農業集落排水処理施設等の位置及び施設の機能状況等を確認した上で、地域特性や経済性等を考慮してより効率的で効果的な下水道計画の見直しを行った。

その結果を踏まえて、今回以下の都市計画下水道の変更を実施したい。

- (1) 豊野地区の農業集落排水処理施設等 3 地区について、下水道接続に際して大きな支障がなく、流域下水道の下流処理場（クリーンピア千曲）の現有処理能力で対応できるため、下水道排水区域に編入する方針とした。3 地区の内、二ツ石地区は令和 3 年 3 月に接続工事が完了したことから、今回は残りの城山及び蟻ヶ崎小規模排水処理施設の 2 地区について、下水道排水区域に編入し、汚水処理の効率化を図るもの。
- (2) 篠ノ井杵渕地区、川中島町御厨地区の一部の下水道未整備区域を下水道排水区域に編入し、汚水処理の効率化を図るもの。
- (3) 松代排水区西田川ポンプ場において、電気室の改築に伴う配置計画の見直しを行った結果、事業用地の拡張が必要となるため、施設面積を変更するもの。

都市計画策定の経緯の概要
長野都市計画下水道の変更

番号	事項	時期	備考
1.	地元説明会	平成29年4月24日(月)～ 令和3年3月10日(水)	篠ノ井杵淵地区、川中島町御厨地区、豊野町大倉地区
2.	長野県知事事前協議	令和3年10月15日(金)	
3.	長野県知事事前協議回答	令和3年10月19日(火)	
4.	公聴会開催の公告	令和3年10月20日(水)	広報ながの10月号掲載
5.	素案の閲覧	令和3年10月22日(金)～ 令和3年11月19日(金)	
6.	公聴会 (都市計画法第16条第1項)	令和3年11月28日(日)	公述申出0件 公述申出がなかったため中止
7.	長野県知事協議 (都市計画法第19条第3項)	令和3年12月7日(火)	
8.	計画案の公告 (都市計画法第17条第1項)	令和3年12月7日(火)	広報ながの12月号掲載
9.	計画案の縦覧(2週間) (都市計画法第17条第1項)	令和3年12月7日(火)～ 令和3年12月21日(火)	意見書提出0件
10.	長野県知事協議回答	令和4年1月24日(月)	
		以下、予定	
11.	長野市都市計画審議会 (都市計画法第19条第1項)	令和4年2月10日(木)	
12.	都市計画決定告示 (都市計画法第20項第1項)	令和4年3月中旬(予定)	

新 旧 対 照 表

1. 下水道の名称 長野市公共下水道

2. 排水区域

「排水区域は総括図表示のとおり」

3. 下水管渠
(新)

内 訳	位 置		備 考
	起 点	終 点	
中 央 汚水幹線	長野市大字大豆島 字東沖	長野市東鶴賀町	
大豆島1号 "	長野市大字大豆島 字北河原	長野市大字稲葉 字日詰	ポンプ場下流
大豆島3号 "	長野市大字大豆島 字前河原	長野市大字大豆島 字北屋敷	ポンプ場下流
南 部 "	長野市大字稲葉 字日詰	長野市大字川合新田 字村西	ポンプ場下流
芹田1号 "	長野市大字大豆島 字前河原	長野市若里三丁目	ポンプ場下流
芹田3号 "	長野市若里五丁目	長野市中御所五丁目	ポンプ場下流
安茂里1号 "	長野市中御所五丁目	長野市差出南三丁目	ポンプ場下流
東部終末処理場 放流管渠	長野市大字大豆島 字諏訪宮西沖	長野市大字屋島 字万年島	千曲川

「区域は総括図表示のとおり」

「流域下水道への接続箇所は総括図表示のとおり」

1. 下水道の名称 長野市公共下水道

2. 排水区域

「排水区域は総括図表示のとおり」

3. 下水管渠
(旧)

内 訳	位 置		備 考
	起 点	終 点	
中 央 汚水幹線	長野市大字大豆島 字東沖	長野市東鶴賀町	
大豆島1号 "	長野市大字大豆島 字北河原	長野市大字稲葉 字日詰	ポンプ場下流
大豆島3号 "	長野市大字大豆島 字前河原	長野市大字大豆島 字北屋敷	ポンプ場下流
南 部 "	長野市大字稲葉 字日詰	長野市大字川合新田 字村西	ポンプ場下流
芹田1号 "	長野市大字大豆島 字前河原	長野市若里三丁目	ポンプ場下流
芹田3号 "	長野市若里五丁目	長野市中御所五丁目	ポンプ場下流
安茂里1号 "	長野市中御所五丁目	長野市差出南三丁目	ポンプ場下流
東部終末処理場 放流管渠	長野市大字大豆島 字諏訪宮西沖	長野市大字屋島 字万年島	千曲川

「区域は総括図表示のとおり」

「流域下水道への接続箇所は総括図表示のとおり」

4. その他の施設
(新)

内 訳	位 置	備 考
長野市東部終末処理場	長野市大字大豆島字綿内境、字東沖、 大字屋島字万年島境地内	約 109,500 m ²
新 諏 訪 ポ ン プ 場	長野市大字南長野字鐘ヶ瀬地内	約 630 m ²
安 茂 里 ポ ン プ 場	長野市差出南三丁目地内	約 930 m ²
川 合 新 田 ポ ン プ 場	長野市大字川合新田字古屋敷地内	約 4,800 m ²
南 部 ポ ン プ 場	長野市大字大豆島字河端向地内	約 1,900 m ²
宮 川 ポ ン プ 場	長野市大字川合新田字古屋敷東地内	約 1,200 m ²
大 豆 島 ポ ン プ 場	長野市大字大豆島字綿内境地内	(東部終末処理場内)
綿 内 ポ ン プ 場	長野市若穂綿内字麦在家地内	約 1,100 m ²
赤 沼 ポ ン プ 場	長野市大字赤沼字狐塚、字下河原土手 内、豊野町豊野字沖地内	約 2,200 m ²
砂 田 ポ ン プ 場	長野市青木島町綱島字狐巢、青木島町青 木島字砂石原地内	約 1,400 m ²
更 北 南 部 ポ ン プ 場	長野市真島町真島字村東沖、字前淵北沖 地内	約 2,200 m ²
稲 里 ポ ン プ 場	長野市小島田町字古城沖地内	約 3,200 m ²
神 明 広 田 ポ ン プ 場	長野市小島田町字花立南沖、篠ノ井西寺 尾字下碓地内	約 1,800 m ²
東 福 寺 ポ ン プ 場	長野市篠ノ井東福寺字前久保地内	約 2,400 m ²
松 代 1 号 ポ ン プ 場	長野市松代町西寺尾字下高相、字牛新 田、松代町東寺尾字蛭川添西地内	約 3,000 m ²
寺 尾 ポ ン プ 場	長野市松代町柴字中瀬、字上馬場地内	約 1,600 m ²

4. その他の施設
(旧)

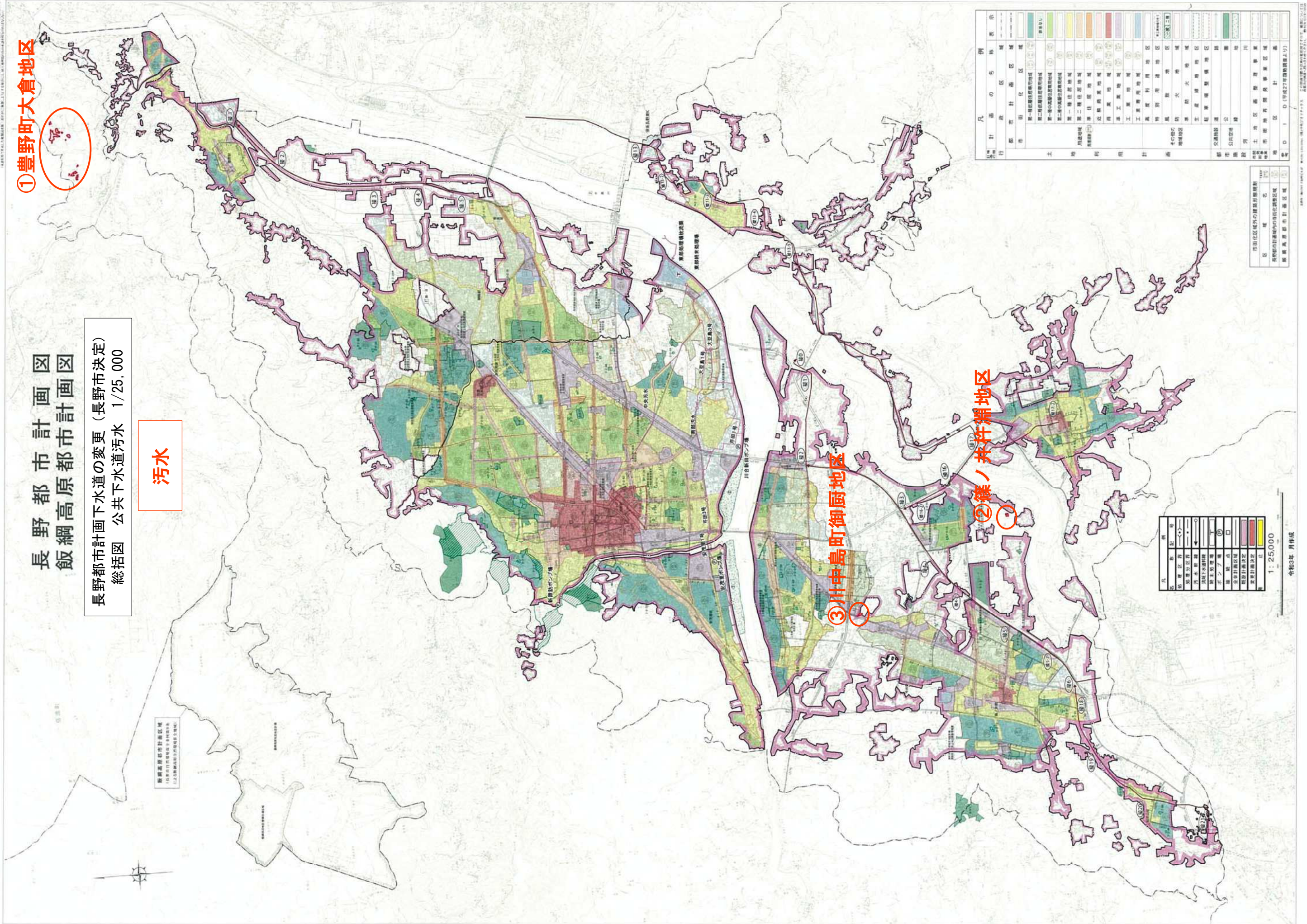
内 訳	位 置	備 考
長野市東部終末処理場	長野市大字大豆島字綿内境、字東沖、 大字屋島字万年島境地内	約 109,500 m ²
新 諏 訪 ポ ン プ 場	長野市大字南長野字鐘ヶ瀬地内	約 630 m ²
安 茂 里 ポ ン プ 場	長野市差出南三丁目地内	約 930 m ²
川 合 新 田 ポ ン プ 場	長野市大字川合新田字古屋敷地内	約 4,800 m ²
南 部 ポ ン プ 場	長野市大字大豆島字河端向地内	約 1,900 m ²
宮 川 ポ ン プ 場	長野市大字川合新田字古屋敷東地内	約 1,200 m ²
大 豆 島 ポ ン プ 場	長野市大字大豆島字綿内境地内	(東部終末処理場内)
綿 内 ポ ン プ 場	長野市若穂綿内字麦在家地内	約 1,100 m ²
赤 沼 ポ ン プ 場	長野市大字赤沼字狐塚、字下河原土手 内、豊野町豊野字沖地内	約 2,200 m ²
砂 田 ポ ン プ 場	長野市青木島町綱島字狐巣、青木島町青 木島字砂石原地内	約 1,400 m ²
更 北 南 部 ポ ン プ 場	長野市真島町真島字村東沖、字前淵北沖 地内	約 2,200 m ²
稲 里 ポ ン プ 場	長野市小島田町字古城沖地内	約 3,200 m ²
神 明 広 田 ポ ン プ 場	長野市小島田町字花立南沖、篠ノ井西寺 尾字下碓地内	約 1,800 m ²
東 福 寺 ポ ン プ 場	長野市篠ノ井東福寺字前久保地内	約 2,400 m ²
松 代 1 号 ポ ン プ 場	長野市松代町西寺尾字下高相、字牛新 田、松代町東寺尾字蛭川添西地内	約 3,000 m ²
寺 尾 ポ ン プ 場	長野市松代町柴字中瀬、字上馬場地内	約 1,600 m ²

(新)

内 訳	位 置	備 考
西田川ポンプ場	長野市松代町東寺尾字村西地内	約 1,360 m ²
三念沢雨水ポンプ場	長野市豊野町豊野字土浮地内	約 940 m ²
沖雨水ポンプ場	長野市豊野町豊野字沖地内	約 1,930 m ²
浅野島雨水ポンプ場	長野市豊野町浅野字高割地内	約 1,790 m ²
堀中島雨水ポンプ場	長野市豊野町浅野字横畑地内	約 1,700 m ²
堀切沢雨水調整池	長野市上松二丁目、箱清水一丁目地内	約 5,000 m ²
北八幡雨水調整池	長野市大字平林字河原田地内	約 24,000 m ²
中越雨水調整池	長野市中越二丁目地内	約 4,500 m ²
弁天雨水調整池	長野市桐原一丁目地内	約 4,600 m ²
運動公園雨水調整池	長野市吉田五丁目、大字石渡字宮沢地内	約 15,200 m ²
今井雨水調整池	長野市川中島町今井原地内	約 6,000 m ²
牛池雨水調整池	長野市若穂綿内字大橋地内	約 3,000 m ²
北堀雨水調整池	長野市大字北堀字池田地内	約 2,100 m ²

(旧)

内 訳	位 置	備 考
西田川ポンプ場	長野市松代町東寺尾字村西地内	約 760 m ²
三念沢雨水ポンプ場	長野市豊野町豊野字土浮地内	約 940 m ²
沖雨水ポンプ場	長野市豊野町豊野字沖地内	約 1,930 m ²
浅野島雨水ポンプ場	長野市豊野町浅野字高割地内	約 1,790 m ²
堀中島雨水ポンプ場	長野市豊野町浅野字横畑地内	約 1,700 m ²
堀切沢雨水調整池	長野市上松二丁目、箱清水一丁目地内	約 5,000 m ²
北八幡雨水調整池	長野市大字平林字河原田地内	約 24,000 m ²
中越雨水調整池	長野市中越二丁目地内	約 4,500 m ²
弁天雨水調整池	長野市桐原一丁目地内	約 4,600 m ²
運動公園雨水調整池	長野市吉田五丁目、大字石渡字宮沢地内	約 15,200 m ²
今井雨水調整池	長野市川中島町今井原地内	約 6,000 m ²
牛池雨水調整池	長野市若穂綿内字大橋地内	約 3,000 m ²
北堀雨水調整池	長野市大字北堀字池田地内	約 2,100 m ²



① 豊野町大倉地区

③ 川中島町御厨地区

② 篠ノ井井淵地区

長野都市計画下水道の変更 (長野市決定)
 総括図 公共下水道汚水 1/25,000

汚水

長野都市計画図
 飯綱高原都市計画図

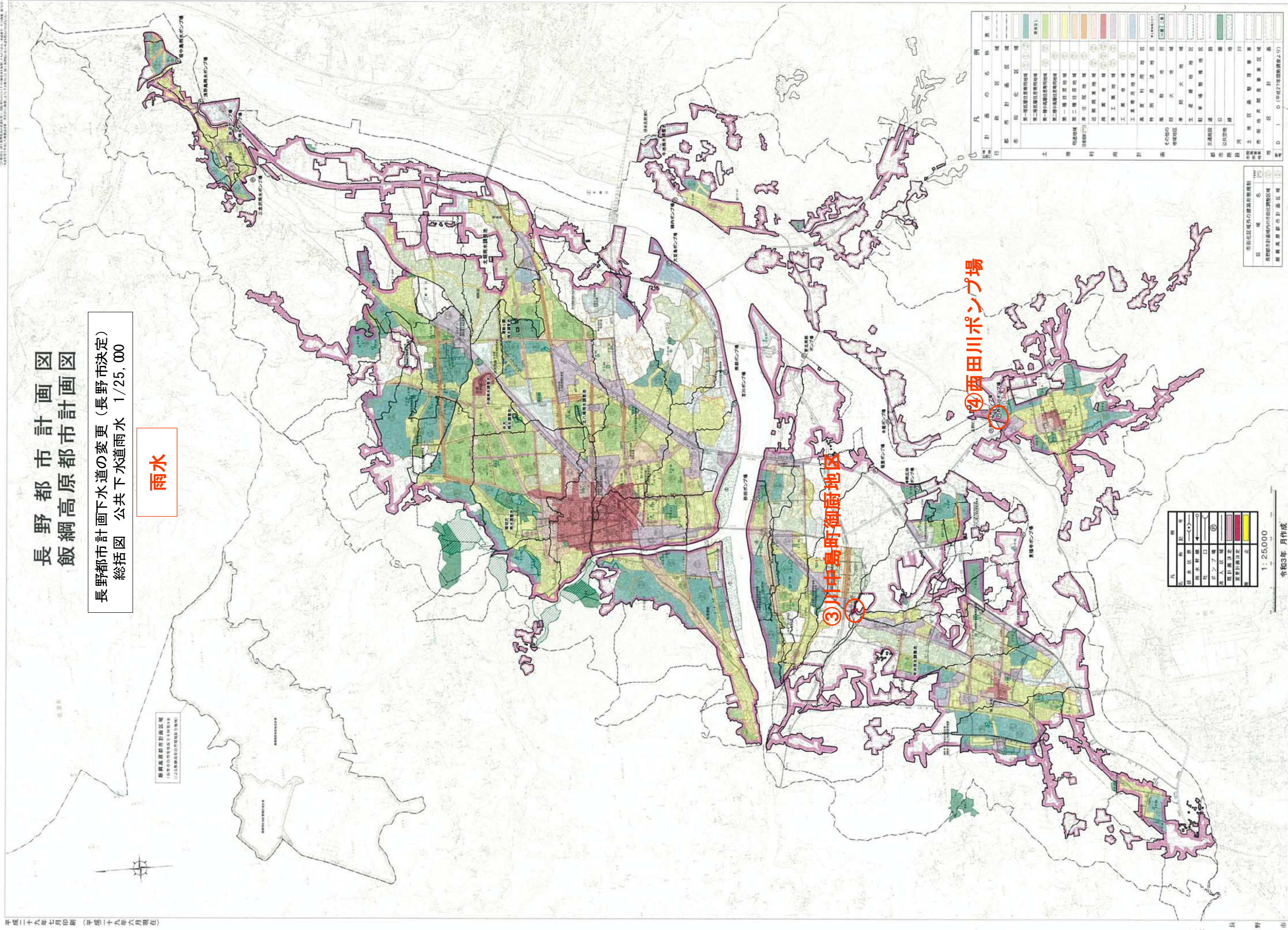
凡例

用途	色
第一種住居地域	薄紫
第二種住居地域	淡紫
第三種住居地域	淡黄
商業地域	黄
工業地域	淡青
公共施設地域	淡藍
河川	水色
道路	灰色
緑地	緑
水域	青
その他	白

縮尺 1:25,000

令和3年 月作成

色	用途
薄紫	第一種住居地域
淡紫	第二種住居地域
淡黄	第三種住居地域
黄	商業地域
淡青	工業地域
淡藍	公共施設地域
水色	河川
灰色	道路
緑	緑地
青	水域
白	その他



長野都市計画図
飯綱高原都市計画図

長野都市計画下水道の変更(長野市決定)
総括図 公共下水道雨水 1/25,000

雨水

飯綱高原都市計画区域
(長野市行政区域と一致せず)
(以上は飯綱高原都市計画区域)

③川中島町御厨地区

④西田川ポンプ場

凡例	説明
①	雨水
②	公共下水道
③	ポンプ場
④	ポンプ場
⑤	ポンプ場
⑥	ポンプ場
⑦	ポンプ場
⑧	ポンプ場
⑨	ポンプ場
⑩	ポンプ場

1:25,000
令和3年 月作成

凡例	
都市計画区域	都市計画区域
市街化区域	市街化区域
第一種市街化区域	第一種市街化区域
第二種市街化区域	第二種市街化区域
用途地域	用途地域
第一種住居地域	第一種住居地域
第二種住居地域	第二種住居地域
近隣住居地域	近隣住居地域
工業地域	工業地域
工業専用地域	工業専用地域
特別用途地域	特別用途地域
第一種特別用途地域	第一種特別用途地域
第二種特別用途地域	第二種特別用途地域
交通施設	交通施設
公共施設	公共施設
河川	河川
道路	道路
境界	境界
市街化区域外の都市計画区域	市街化区域外の都市計画区域
飯綱高原都市計画区域	飯綱高原都市計画区域
備考	D (平成27年度調査より)

表1 長野都市計画下水道変更箇所一覧（污水）

	地区	面積 (ha)
排水区域変更(追加)	① 豊野町大倉地区	4.00
	② 篠ノ井杵淵地区	0.20
	③ 川中島町御厨地区	0.76
	合計	4.96

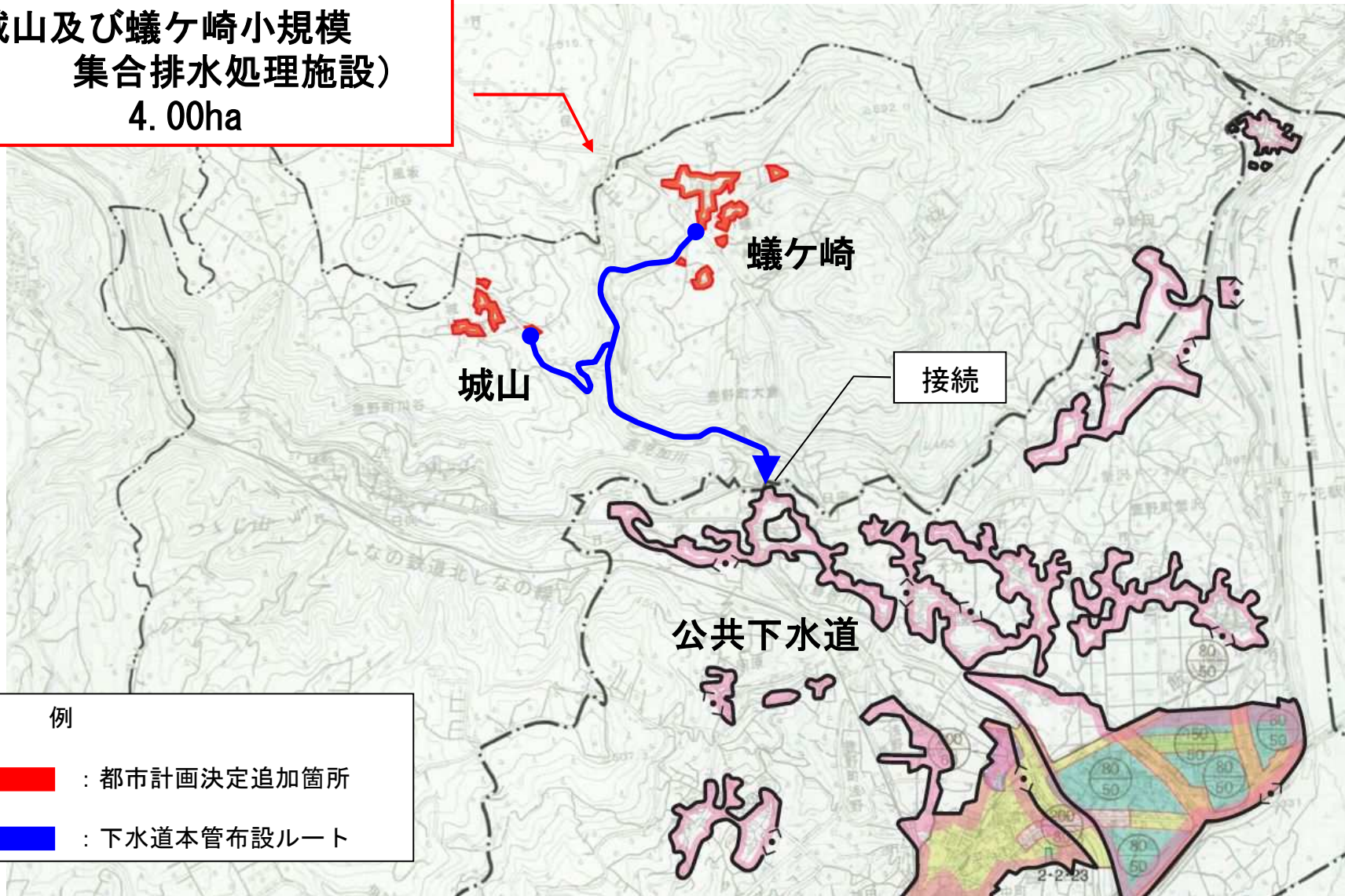
表2 長野都市計画下水道変更箇所一覧（雨水）

	地区	面積 (ha)
排水区域変更(追加)	③ 川中島町御厨地区	0.76
	合計	0.76

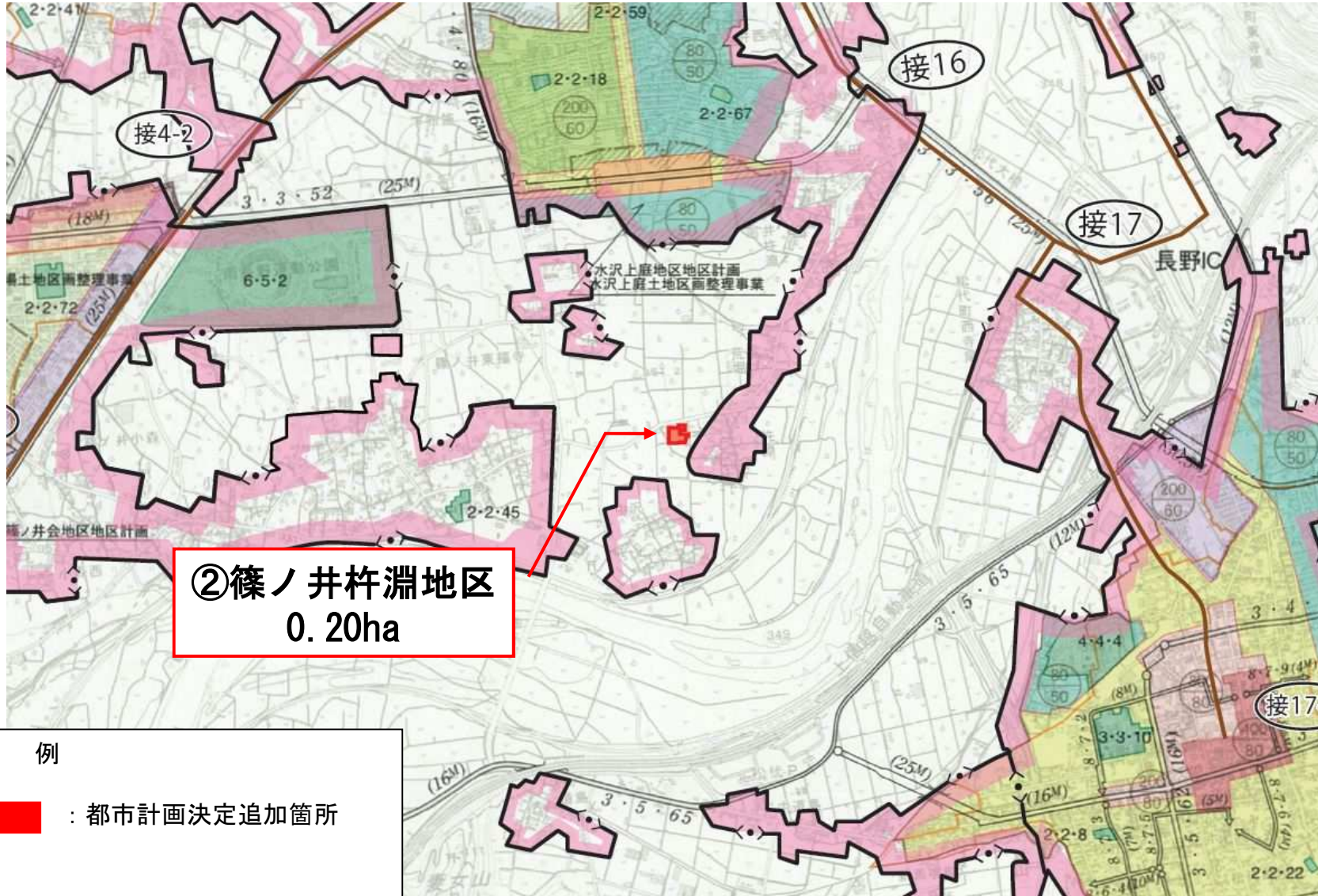
	施設名	面積 (ha)
施設面積変更(追加)	④ 西田川ポンプ場	0.06

長野都市計画下水道の変更案（長野市決定） 排水区域（汚水）

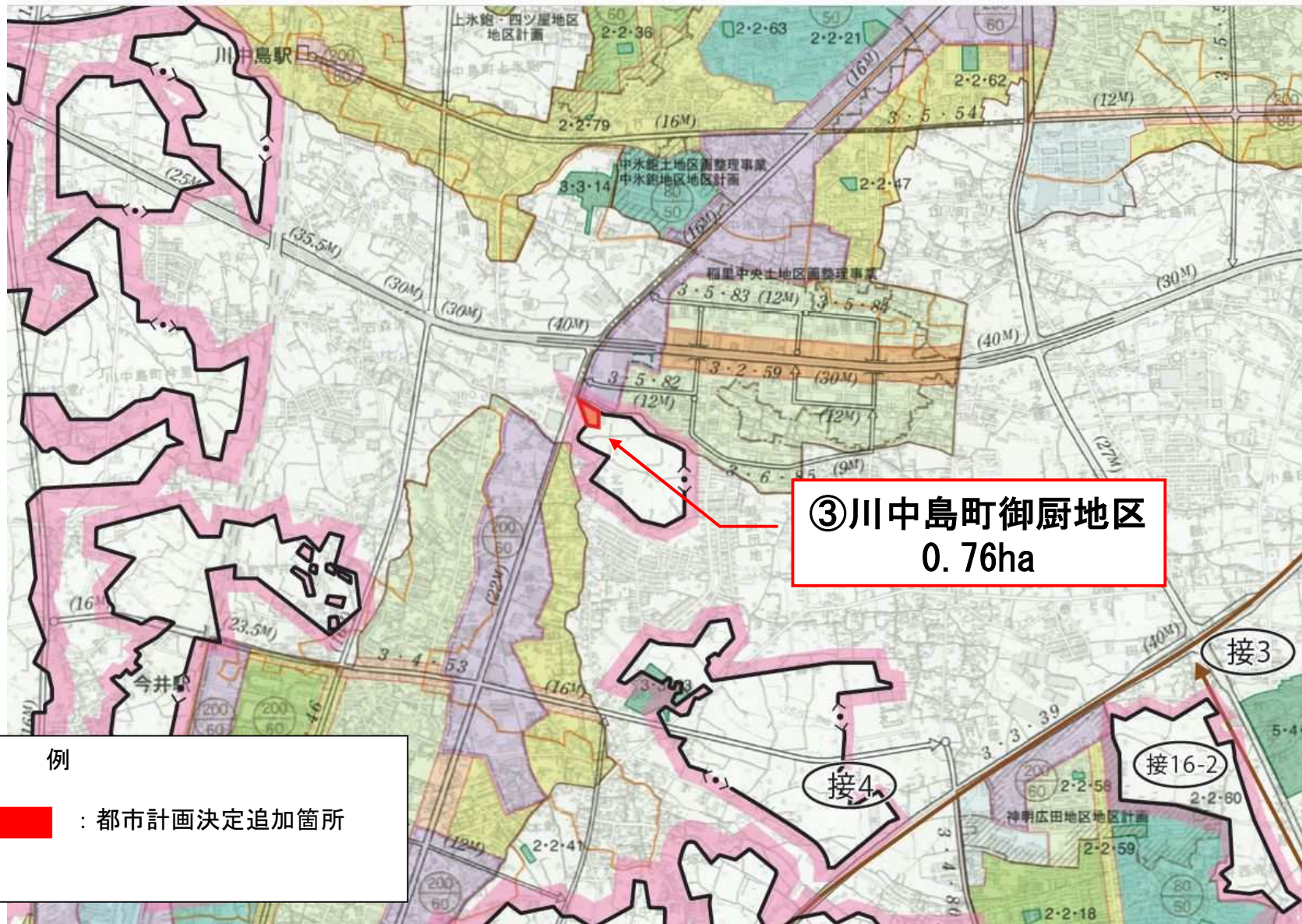
①豊野町大倉地区
（城山及び蟻ヶ崎小規模
集合排水処理施設）
4.00ha



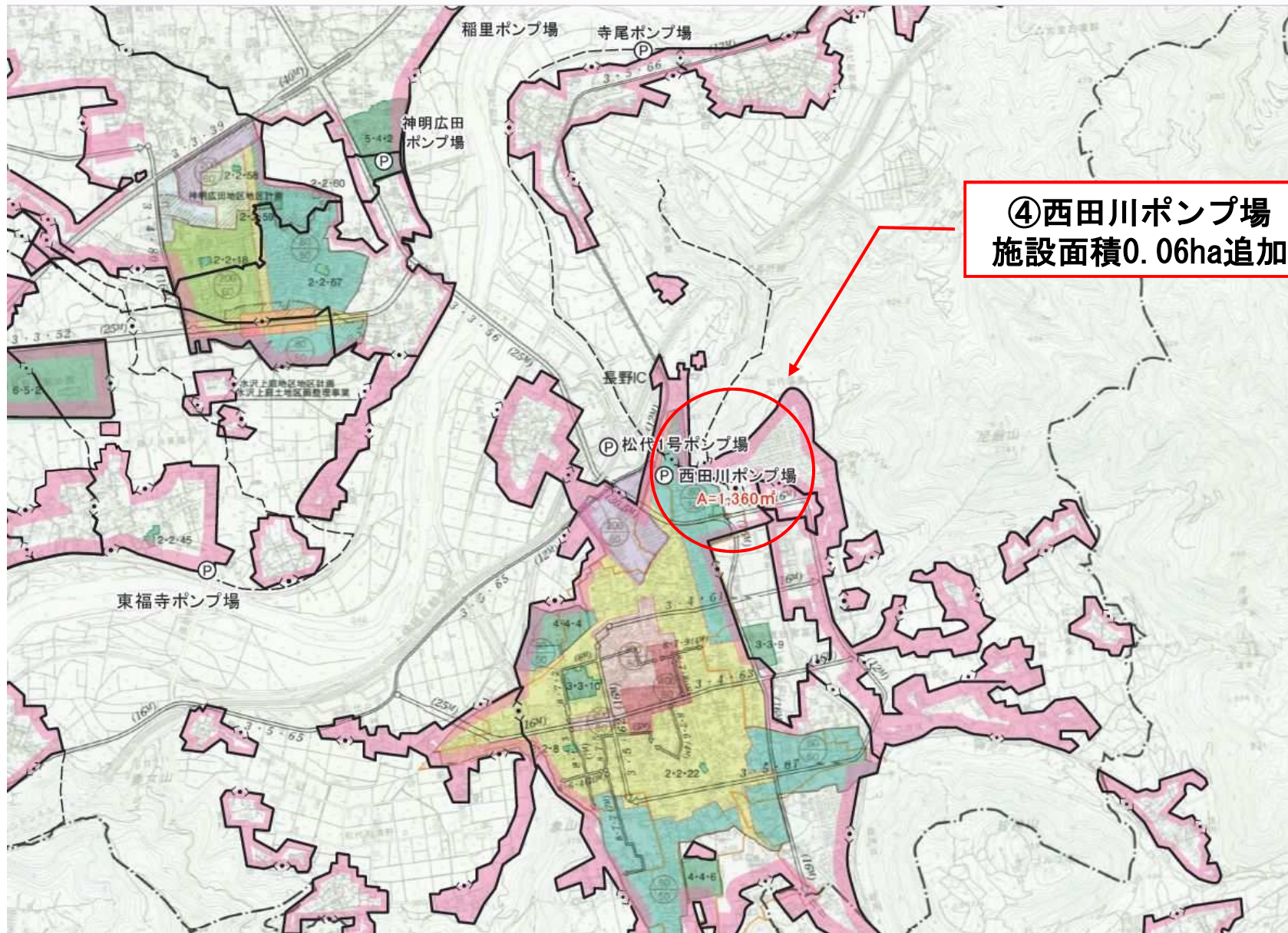
長野都市計画下水道の変更案（長野市決定） 排水区域（汚水）



長野都市計画下水道の変更案（長野市決定） 排水区域（汚水・雨水）



長野都市計画下水道の変更案（長野市決定） その他の施設（西田川ポンプ場）



(参考) 西田川ポンプ場平面図

