

客観的評価による区間別評価結果図表（暫定）

○客観的指標による区間別評価結果

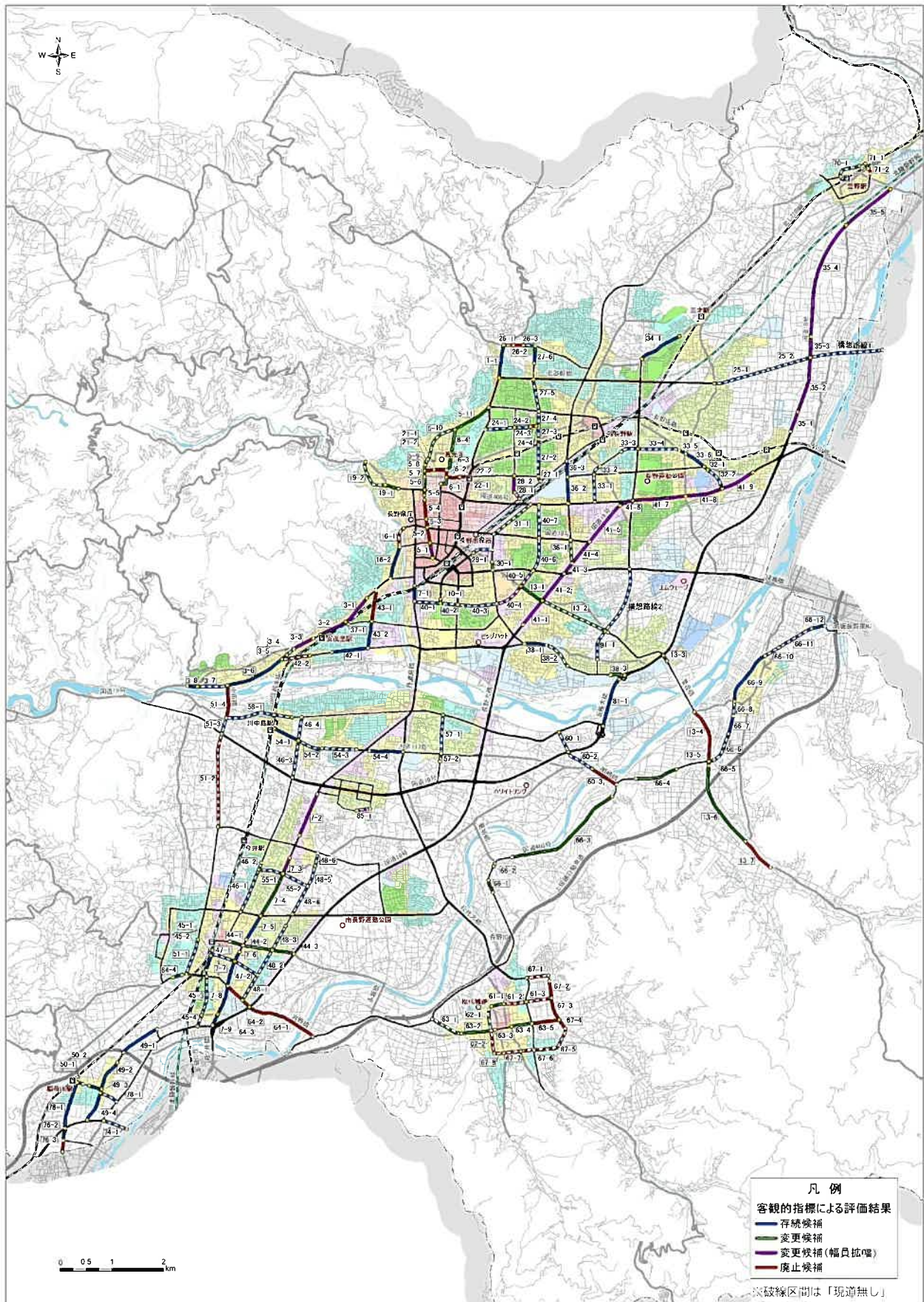


図1-1 客観的指標による区間別評価結果

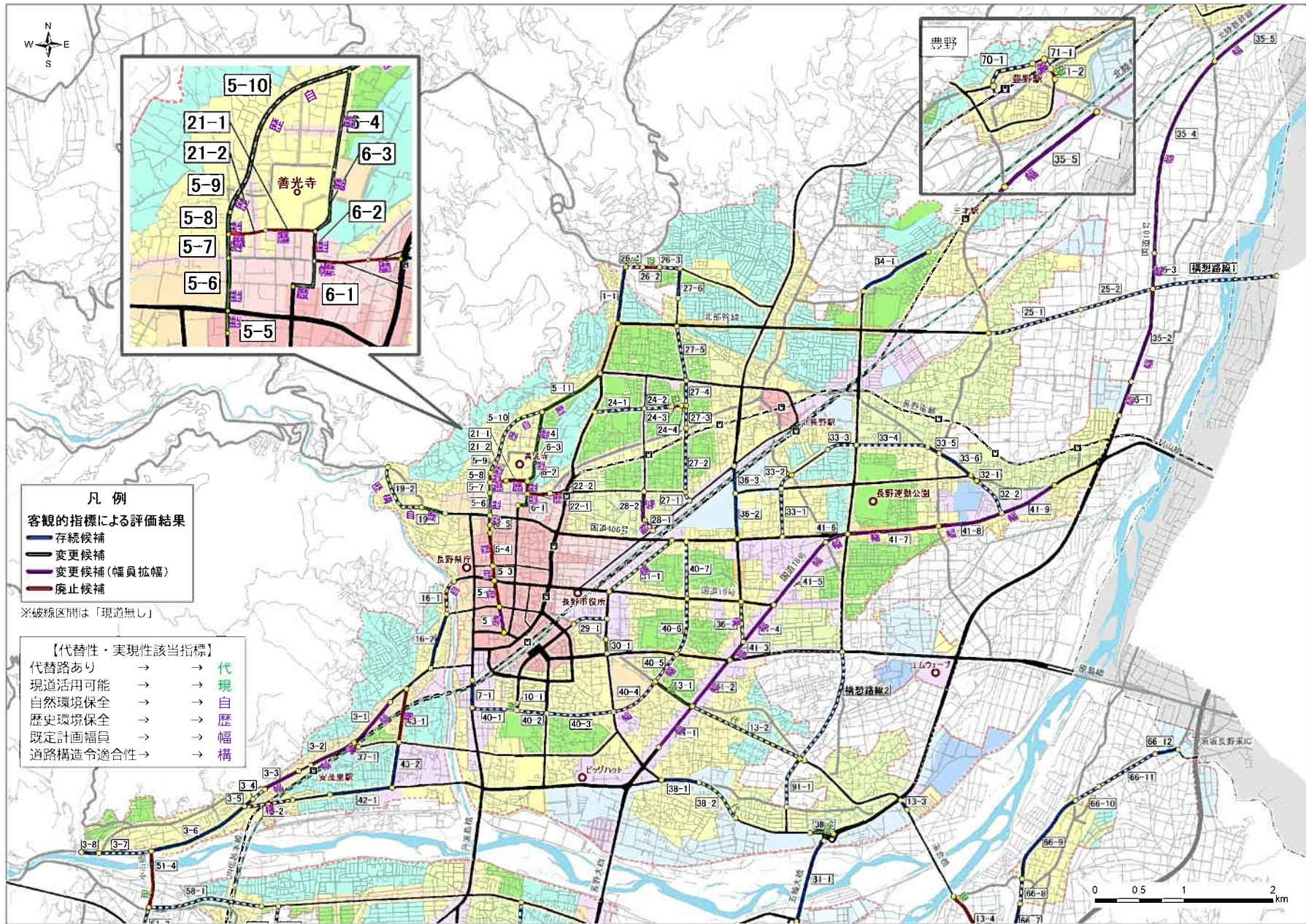


図 1-2 客観的指標による区別評価結果(代替性・実現性の該当指標) 北部

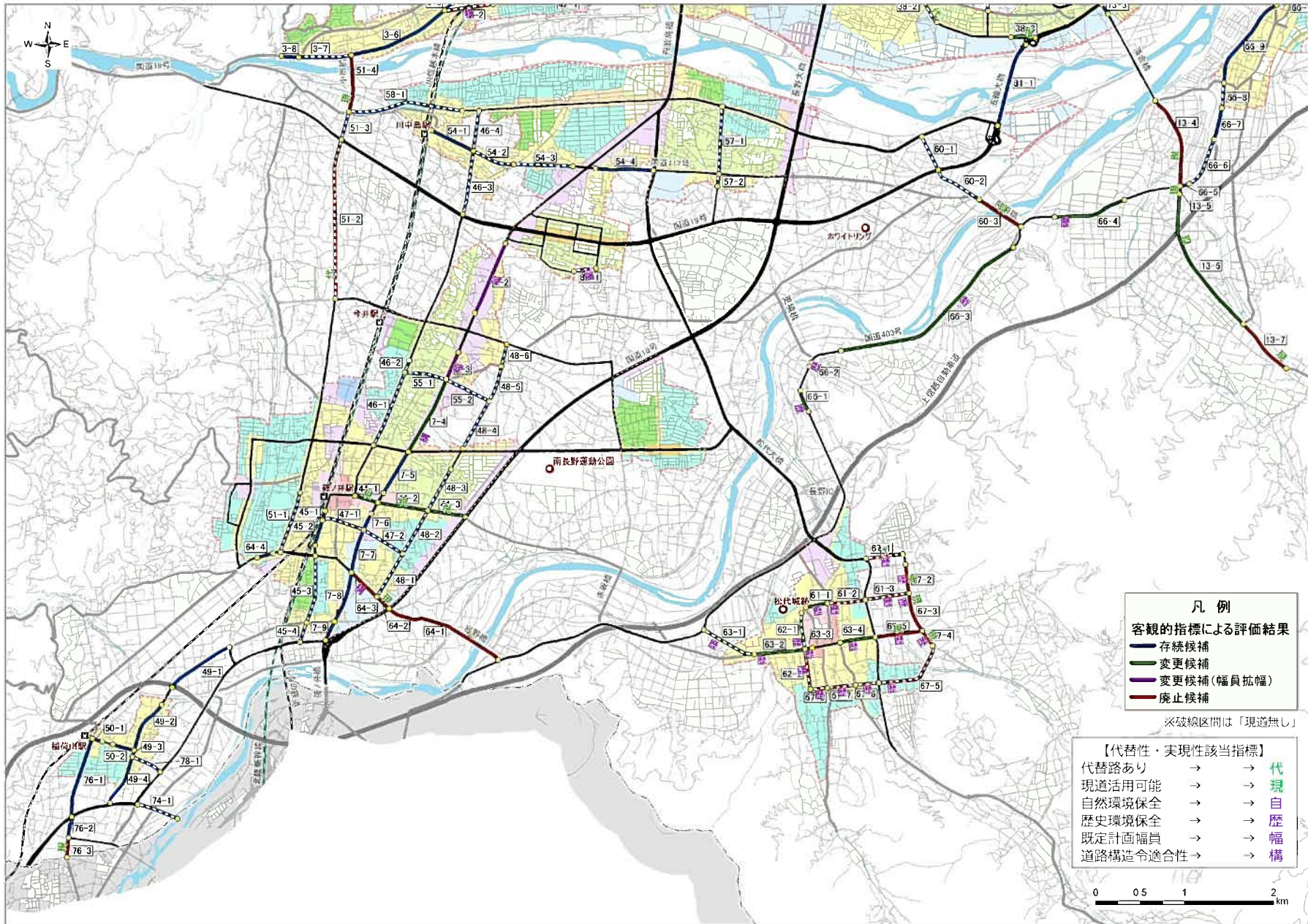


図1-3 客観的指標による区別評価結果(代替性・実現性の該当指標) 南部

必要性の評価結果 (2/5)

区間番号	路線名	整備状況	延長 (m)	計画幅員 (m)	現況幅員 (m)	沿道用途地域	用途地域			将来交通量 (百台/日)	必要性検討指標															必要性個数		
							住居系	商業系	工業系		1	2	3	4	5	6	7	8	9	10	11	12	13	14	15			
											土地利用緩衝機能	歩行者の安全性確保機能	自転車の安全性確保機能	消防活動困難区域の解消	緊急輸送機能	避難支援機能	延焼遮断機能	電線共同溝の収容機能	公共交通運行支援機能	土地利用誘導機能 【都市機能誘導への寄与】	土地利用誘導機能 【沿道土地利用誘導】	開発計画支援機能 (面的整備支援機能)	幹線道路機能	将来交通需要 (トラフィック機能)	連続性確保機能			
16-1	3.4.16	県庁小葉見線	未整備	390	18.0	0.0	住	○		○	36		○													○	5	
16-2	3.4.16	県庁小葉見線	未整備	640	18.0	7.0	住	○			108		○															5
19-1	3.4.19	西部線	未整備	280	16.0	8.0	住	○			76		○												○		7	
19-2	3.4.19	西部線	未整備	750	16.0	0.0	住	○			56		○											○	○		7	
21-1	3.6.21	城山小学校通り	概成済	240	11.0	11.0	商	○	○		5	○	○														5	
21-2	3.6.21	城山小学校通り	未整備	180	11.0	8.0	商	○	○		39		○														4	
22-1	3.6.22	新町返目線	未整備	250	11.0	9.0	商	○	○		12		○														3	
22-2	3.6.22	新町返目線	未整備	160	11.0	8.0	商	○	○		12		○														3	
24-1	3.5.24	上松吉田線	未整備	560	12.0	0.0	住	○	○		26		○											○			5	
24-2	3.5.24	上松吉田線	未整備	310	12.0	0.0	住	○	○		32		○											○			5	
24-3	3.5.24	上松吉田線	概成済	120	12.0	11.0	住	○			32		○														5	
24-4	3.5.24	上松吉田線	未整備	40	12.0	0.0	住	○			32		○														4	
25-1	3.3.25	北部幹線	未整備	1,090	22.0	0.0	白	○			69		○											○	○		6	
25-2	3.3.25	北部幹線	未整備	850	22.0	0.0	白				63		○											○	○		6	
26-1	3.5.26	浅川若槻線	未整備	190	12.0	0.0	白				41		○														4	
26-2	3.5.26	浅川若槻線	概成済	190	12.0	7.0	白				41		○														4	
26-3	3.5.26	浅川若槻線	未整備	230	12.0	0.0	住	○			41		○												○		6	
27-1	3.5.27	返目浅川線	未整備	110	12.0	0.0	住	○	○		49		○													○	5	
27-2	3.5.27	返目浅川線	未整備	720	12.0	0.0	住	○	○		43		○														5	
27-3	3.5.27	返目浅川線	未整備	260	12.0	0.0	住	○	○		35		○														4	
27-4	3.5.27	返目浅川線	未整備	280	12.0	0.0	住	○			67		○														6	
27-5	3.5.27	返目浅川線	未整備	620	12.0	0.0	住	○	○		65		○														6	
27-6	3.5.27	返目浅川線	未整備	330	12.0	5.0	住	○			22		○											○			7	
28-1	3.6.28	三輪幹線	未整備	150	11.0	0.0	住	○			28		○														2	
28-2	3.6.28	三輪幹線	未整備	450	11.0	7.5	住	○			86		○														6	
29-1	3.4.29	七瀬居町線	未整備	400	16.0	0.0	工	○	○		47		○												○	○	8	
30-1	3.4.30	東通り	概成済	150	22.0	17.0	商	○	○		57		○													○	9	
31-1	3.4.31	層町荒屋線	未整備	890	16.0	0.0	工	○	○		66	○	○														7	
32-1	3.4.32	東部幹線	未整備	90	16.0	9.0	住	○	○		105		○														5	
32-2	3.4.32	東部幹線	未整備	470	16.0	0.0	工	○	○		70	○	○														6	
33-1	3.5.33	和田石渡線	未整備	530	12.0	0.0	住	○	○		58		○														6	
33-2	3.5.33	和田石渡線	未整備	200	12.0	0.0	住	○	○		58		○													○	6	
33-3	3.5.33	和田石渡線	未整備	320	12.0	0.0	住	○	○		56		○													○	6	
33-4	3.5.33	和田石渡線	未整備	760	12.0	0.0	住	○	○		9		○														4	
33-5	3.5.33	和田石渡線	未整備	140	12.0	7.0	住	○			88		○														5	
33-6	3.5.33	和田石渡線	未整備	410	12.0	8.0	住	○			76		○														5	
34-1	3.4.34	東豊線	概成済	870	12.0	9.0	住	○			123		○														6	
35-1	3.4.35	長沼幹線	概成済	410	18.0	16.0	工	○	○		202	○	○														5	
35-2	3.4.35	長沼幹線	概成済	1,080	18.0	17.0	白	○			192		○														3	
35-3	3.4.35	長沼幹線	概成済	410	18.0	17.0	白	○			216		○														3	
35-4	3.4.35	長沼幹線	概成済	2,110	18.0	17.0	白	○			216		○														5	
35-5	3.4.35	長沼幹線	概成済	1,100	18.0	15.0	白	○			200		○														5	

必要性の評価結果 (3/5)

区間番号	路線名	整備状況	延長 (m)	計画幅員 (m)	現況幅員 (m)	沿道用途地域	用途地域			将来交通量 (百台/日)	必要性検討指標															必要性個数
							住居系	商業系	工業系		1	2	3	4	5	6	7	8	9	10	11	12	13	14	15	
											土地利用緩衝機能	歩行者の安全性確保機能	自転車の安全性確保機能	消防活動困難区域の解消	緊急輸送機能	避難支援機能	延焼遮断機能	電線共同溝の収容機能	公共交通運行支援機能	土地利用誘導機能 【都市機能誘導への寄与】	土地利用誘導機能 【沿道土地利用誘導】	開発計画支援機能 (面的整備支援機能)	幹線道路機能	将来交通需要 (トラフィック機能)	連続性確保機能	
36-1	3.4.36	高田若槻線	未整備	480	22.0	0.0	住	○	○	74		○		○		○						○	○		6	
36-2	3.4.36	高田若槻線	概成済	510	25.0	20.0	工	○	○	123												○	○		6	
36-3	3.4.36	高田若槻線	概成済	310	25.0	20.0	工	○	○	116		○	○										○	○	8	
37-1	3.5.37	栗田安茂里線	未整備	80	12.0	0.0	住	○		45													○		2	
38-1	3.4.38	母袋大豆島線	概成済	430	16.0	12.0	工	○	○	125													○		5	
38-2	3.4.38	母袋大豆島線	未整備	600	16.0	0.0	工	○	○	69													○		6	
38-3	3.4.38	母袋大豆島線	未整備	260	16.0	9.0	工	○	○	90	○												○		6	
40-1	3.3.40	中御所平林線	未整備	500	22.0	0.0	工	○	○	45												○			5	
40-2	3.3.40	中御所平林線	未整備	350	22.0	0.0	住	○		28												○			4	
40-3	3.3.40	中御所平林線	未整備	760	22.0	0.0	住	○	○	131		○											○		6	
40-4	3.3.40	中御所平林線	未整備	600	22.0	0.0	住	○	○	171		○											○		5	
40-5	3.3.40	中御所平林線	未整備	390	22.0	0.0	住	○		194		○										○			7	
40-6	3.3.40	中御所平林線	未整備	660	22.0	0.0	中	○		139		○										○			5	
40-7	3.3.40	中御所平林線	未整備	650	22.0	0.0	住	○		97		○											○		5	
41-1	3.3.41	丹波島村山線	概成済	580	22.0	17.0	工	○		239		○										○	○		7	
41-2	3.3.41	丹波島村山線	概成済	650	22.0	16.0	工	○	○	234												○	○		6	
41-3	3.3.41	丹波島村山線	概成済	250	22.0	16.0	工	○	○	230												○	○		5	
41-4	3.3.41	丹波島村山線	概成済	520	22.0	16.0	工	○	○	156		○										○	○		7	
41-5	3.3.41	丹波島村山線	概成済	890	22.0	16.0	工	○	○	203		○										○	○		6	
41-6	3.3.41	丹波島村山線	概成済	260	22.0	20.0	住	○	○	379												○	○		6	
41-7	3.3.41	丹波島村山線	概成済	990	22.0	18.0	住	○		310		○										○	○		7	
41-8	3.3.41	丹波島村山線	概成済	700	22.0	20.0	工	○	○	289	○											○	○		7	
41-9	3.3.41	丹波島村山線	概成済	650	22.0	18.0	工	○	○	274		○										○	○		5	
42-1	3.4.42	丹波島小市線	未整備	750	16.0	8.0	住	○	○	75		○										○	○		7	
42-2	3.4.42	丹波島小市線	未整備	530	22.0	0.0	住	○		73		○										○	○		4	
43-1	3.4.43	安茂里水源線	未整備	610	22.0	8.0	住	○		36		○													3	
43-2	3.4.43	安茂里水源線	未整備	500	16.0	8.0	住	○	○	45	○	○													5	
44-1	3.4.44	篠ノ井(停)線	概成済	270	18.0	14.0	○	○		52		○										○	○		7	
44-2	3.4.44	篠ノ井(停)線	概成済	570	18.0	15.0	○	○		34		○										○	○		7	
44-3	3.4.44	篠ノ井(停)線	概成済	420	18.0	16.0	住	○	○	65		○										○	○		7	
45-1	3.4.45	篠ノ井塩崎線	未整備	120	16.0	6.0	住	○		61		○											○	○	7	
45-2	3.4.45	篠ノ井塩崎線	未整備	320	16.0	6.0	住	○	○	68		○										○	○		7	
45-3	3.4.45	篠ノ井塩崎線	未整備	770	16.0	0.0	住	○		50		○													6	
45-4	3.4.45	篠ノ井塩崎線	未整備	230	16.0	0.0	住	○	○	60		○											○	○	2	
46-1	3.4.46	川中島幹線	未整備	900	16.0	0.0	住	○	○	73		○										○	○		7	
46-2	3.4.46	川中島幹線	未整備	140	16.0	0.0	住	○	○	66		○										○	○		6	
46-3	3.4.46	川中島幹線	未整備	730	16.0	0.0	白	○		70		○											○		5	
46-4	3.4.46	川中島幹線	未整備	460	16.0	0.0	白	○	○	52		○											○		3	
47-1	3.5.47	通明通り	未整備	470	12.0	0.0	住	○	○	71		○										○	○		6	
47-2	3.5.47	通明通り	未整備	500	12.0	0.0	住	○	○	52		○										○	○		6	

必要性の評価結果 (5/5)

区間番号	路線名	整備状況	延長 (m)	計画幅員 (m)	現況幅員 (m)	沿道用途地域	用途地域			将来交通量 (百台/日)	必要性検討指標															必要性個数
							住居系	商業系	工業系		1	2	3	4	5	6	7	8	9	10	11	12	13	14	15	
											土地利用緩衝機能	歩行者の安全性確保機能	自転車の安全性確保機能	消防活動困難区域の解消	緊急輸送機能	避難支援機能	延焼遮断機能	電線共同溝の収容機能	公共交通運行支援機能	【都市機能誘導への寄与】 土地利用誘導機能	【沿道土地利用誘導】 土地利用誘導機能 (面的整備支援機能)	開発計画支援機能	幹線道路機能	将来交通需要 (トラフィック機能)	連続性確保機能	
66-1	3.5.66	西寺尾綿内線	未整備	230	12.0	6.0	白			○	147						○					○	○	○	6	
66-2	3.5.66	西寺尾綿内線	未整備	40	12.0	7.0	白			○	147		○				○					○	○	○	8	
66-3	3.5.66	西寺尾綿内線	概成済	2,140	12.0	7.0	白			○	123		○				○					○	○	○	7	
66-4	3.5.66	西寺尾綿内線	概成済	750	12.0	8.0	白			○	122		○				○					○	○	○	7	
66-5	3.5.66	西寺尾綿内線	概成済	100	12.0	12.0	白			○	88						○					○	○	○	5	
66-6	3.5.66	西寺尾綿内線	未整備	540	12.0	0.0	白			○	1						○					○	○	○	5	
66-7	3.5.66	西寺尾綿内線	未整備	330	12.0	7.0	白			○	88						○					○	○	○	4	
66-8	3.5.66	西寺尾綿内線	未整備	250	12.0	0.0	住	○		○	88						○					○	○	○	4	
66-9	3.5.66	西寺尾綿内線	未整備	1,000	12.0	6.0	住	○		○	67	○					○					○	○	○	6	
66-10	3.5.66	西寺尾綿内線	未整備	280	12.0	0.0	住	○		○	54						○					○	○	○	4	
66-11	3.5.66	西寺尾綿内線	未整備	660	12.0	0.0	白			○	81						○					○	○	○	4	
66-12	3.5.66	西寺尾綿内線	概成済	250	12.0	10.0	工		○	○	81						○					○	○	○	5	
67-1	3.5.67	西寺尾象山線	未整備	420	16.0	0.0	白			○	12						○							○	3	
67-2	3.5.67	西寺尾象山線	未整備	330	16.0	8.0	白			○	1						○								1	
67-3	3.5.67	西寺尾象山線	未整備	460	16.0	8.0	白			○	1						○								3	
67-4	3.5.67	西寺尾象山線	未整備	210	12.0	10.0	白			○	1						○								3	
67-5	3.5.67	西寺尾象山線	未整備	860	12.0	0.0	住	○		○	1						○								4	
67-6	3.5.67	西寺尾象山線	未整備	260	12.0	0.0	住	○		○	10						○								3	
67-7	3.5.67	西寺尾象山線	未整備	330	12.0	0.0	住	○		○	16						○								4	
67-8	3.5.67	西寺尾象山線	未整備	190	12.0	0.0	住	○		○	12						○								2	
70-1	3.5.70	豊野北線	未整備	490	12.0	0.0	住	○	○		53						○								5	
71-1	3.5.71	沖第2線	未整備	100	12.0	0.0	住	○		○	53						○								6	
71-2	3.5.71	沖第2線	未整備	100	12.0	8.0	工	○		○	42						○								5	
74-1	3.3.74	上田篠ノ井線	未整備	480	23.0	0.0	白			○	122						○								3	
76-1	3.5.76	塩崎程荷山線	未整備	930	12.0	8.0	白	○		○	62						○								3	
76-2	3.5.76	塩崎程荷山線	未整備	250	15.0	6.5	白			○	39						○								2	
76-3	3.5.76	塩崎程荷山線	未整備	220	15.0	7.0	白			○	36						○								2	
78-1	3.5.78	上町中央線	未整備	350	12.0	0.0	住	○		○	14						○								4	
81-1	3.2.81	東外環状線	概成済	810	26.3	13.0	白			○	139						○								3	
85-1	3.6.85	梶里中央4号線	未整備	250	9.0	0.0	住	○		○	1						○								4	
91-1	3.4.91	松岡大豆島線	未整備	600	16.0	0.0	白			○	14						○								5	
構想路線1	-	千曲大橋	構想路線	-	-	-	-	-	-	-	-						○								4	
構想路線2	-	松岡大豆島線	構想路線	-	-	-	-	-	-	-	-						○								5	

代替性・実現性の評価結果 (1/3)

区間番号	路線名	整備状況	延長 (m)	計画幅員 (m)	現況幅員 (m)	沿道用途地域	用途地域			将来交通量 (百台/日)	代替性検討指標		実現性検討指標				実現性課題数		
							住居系	商業系	工業系		用途地域外	○	○	1 自然環境保全	2 歴史環境保全	3 既定計画幅員		4 道路構造令適合性	
																			○
1-1	3.3.1	長野大通り	概成済	660	12.0	10.0	住	○			○	75							0
3-1	3.4.3	安茂里幹線	未整備	620	16.0	10.0	住	○			○	170						△	1
3-2	3.4.3	安茂里幹線	未整備	560	16.0	9.0	住	○			○	199						△	1
3-3	3.4.3	安茂里幹線	未整備	430	16.0	12.0	住	○			○	154						△	1
3-4	3.4.3	安茂里幹線	未整備	180	16.0	0.0	住	○			○	57							0
3-5	3.4.3	安茂里幹線	未整備	130	16.0	12.0	住	○			○	59							0
3-6	3.4.3	安茂里幹線	未整備	1,200	16.0	11.0	住	○			○	118							0
3-7	3.4.3	安茂里幹線	未整備	600	16.0	0.0	住	○			○	14							0
3-8	3.4.3	安茂里幹線	未整備	200	16.0	11.0	住	○			○	98							0
5-1	3.3.5	城北線	概成済	300	8.0	6.5	商		○			1						△	1
5-2	3.3.5	城北線	概成済	300	8.0	7.0	商		○			19						△	2
5-3	3.3.5	城北線	概成済	170	8.0	7.0	商		○			1						△	2
5-4	3.3.5	城北線	概成済	370	8.0	7.0	商		○			3						△	2
5-5	3.3.5	城北線	未整備	110	15.0	6.0	商	○				7							1
5-6	3.3.5	城北線	未整備	260	22.0	9.0	商	○	○			93							1
5-7	3.3.5	城北線	未整備	120	22.0	9.0	住	○	○			99							1
5-8	3.3.5	城北線	未整備	110	22.0	9.0	住	○				55							1
5-9	3.3.5	城北線	未整備	120	22.0	0.0	住	○				55							1
5-10	3.3.5	城北線	未整備	850	22.0	0.0	住	○	○			55						△	2
5-11	3.3.5	城北線	未整備	800	22.0	8.0	住	○				63							1
6-1	3.4.6	中央通り	未整備	230	16.0	6.0	商		○			17						△	2
6-2	3.4.6	中央通り	未整備	140	16.0	5.5	商		○			10						△	1
6-3	3.4.6	中央通り	未整備	330	16.0	9.0	商		○			2						△	2
6-4	3.4.6	中央通り	未整備	490	16.0	7.0	住	○	○			8						△	2
7-1	3.3.7	県庁後ノ井線	概成済	320	27.0	20.0	工			○		320							0
7-2	3.3.7	県庁後ノ井線	未整備	850	22.0	10.0	工	○		○		212						△	1
7-3	3.3.7	県庁後ノ井線	未整備	340	22.0	10.0	住	○		○		162						△	1
7-4	3.3.7	県庁後ノ井線	未整備	910	22.0	11.0	工	○		○		149						△	1
7-5	3.3.7	県庁後ノ井線	未整備	530	22.0	9.0	工	○		○		135							0
7-6	3.3.7	県庁後ノ井線	未整備	200	22.0	8.5	工	○		○		137							0
7-7	3.3.7	県庁後ノ井線	未整備	500	22.0	12.0	工	○		○		114							0
7-8	3.3.7	県庁後ノ井線	未整備	580	22.0	8.5	工	○		○		125							0
7-9	3.3.7	県庁後ノ井線	未整備	230	22.0	13.0	工	○		○		105							0
10-1	3.3.10	七瀬中御所線	未整備	90	23.0	23.0	住	○				17		○					0
13-1	3.4.13	長野平線	未整備	500	16.0	13.0	住	○				115		○					0
13-2	3.4.13	長野平線	未整備	1,420	16.0	0.0	住	○				76		○					0
13-3	3.4.13	長野平線	概成済	130	16.0	16.0	工		○			129							0
13-4	3.4.13	長野平線	概成済	1,070	16.0	11.0	自					96							0
13-5	3.4.13	長野平線	概成済	80	16.0	8.5	自			○		103							0
13-6	3.4.13	長野平線	未整備	1,720	16.0	8.5	自			○		73							0
13-7	3.4.13	長野平線	未整備	700	16.0	8.0	自			○		3							0
16-1	3.4.16	県庁小柴見線	未整備	390	18.0	0.0	住	○		○		36						△	1
16-2	3.4.16	県庁小柴見線	未整備	640	18.0	7.0	住	○				108							0
19-1	3.4.19	西部線	未整備	280	16.0	8.0	住	○				76						△	1
19-2	3.4.19	西部線	未整備	750	16.0	0.0	住	○				56						△	3
21-1	3.6.21	城山小学校通り	概成済	240	11.0	11.0	商		○			5						△	3
21-2	3.6.21	城山小学校通り	未整備	180	11.0	8.0	商		○			39						△	3
22-1	3.6.22	新町返目線	未整備	250	11.0	9.0	商		○			12						△	2
22-1	3.6.22	新町返目線	未整備	250	11.0	8.0	商		○			12						△	2
24-1	3.5.24	上松吉田線	未整備	560	12.0	0.0	商		○			26							0
24-2	3.5.24	上松吉田線	未整備	310	12.0	0.0	住		○			32							0
24-3	3.5.24	上松吉田線	概成済	120	12.0	11.0	住					32		○					0
24-4	3.5.24	上松吉田線	未整備	40	12.0	0.0	住					32							0
25-1	3.3.25	北部幹線	未整備	1,090	22.0	0.0	自					69							0
25-2	3.3.25	北部幹線	未整備	850	22.0	0.0	自			○		63							0
25-1	3.5.26	浅川若槻線	未整備	190	12.0	0.0	自					41		○					0
25-2	3.5.26	浅川若槻線	概成済	190	12.0	7.0	自					41		○					0
25-3	3.5.26	浅川若槻線	未整備	230	12.0	0.0	住	○				41							0
27-1	3.5.27	返目浅川線	未整備	110	12.0	0.0	住	○				49							0
27-2	3.5.27	返目浅川線	未整備	720	12.0	0.0	住	○				43							0
27-3	3.5.27	返目浅川線	未整備	260	12.0	0.0	住	○	○			35							0
27-4	3.5.27	返目浅川線	未整備	280	12.0	0.0	住	○	○			67							0
27-5	3.5.27	返目浅川線	未整備	620	12.0	0.0	住	○				85							0
27-6	3.5.27	返目浅川線	未整備	330	12.0	5.0	住	○		○		22							0
28-1	3.6.28	三輪幹線	未整備	150	11.0	0.0	住	○				28						△	1
28-2	3.6.28	三輪幹線	未整備	450	11.0	7.5	住	○				86						△	1
29-1	3.4.29	七瀬居町線	未整備	400	16.0	0.0	工		○			47							0
30-1	3.4.30	東通り	概成済	150	22.0	17.0	工					57		○					0
31-1	3.4.31	馬淵戸屋線	未整備	890	16.0	0.0	工	○		○		66						△	1
32-1	3.4.32	東部幹線	未整備	90	16.0	9.0	住	○				105							0
32-2	3.4.32	東部幹線	未整備	470	16.0	0.0	工	○				70							0

代替性・実現性の評価結果 (2/3)

区間番号	路線名	整備状況	延長 (m)	計画幅員 (m)	現況幅員 (m)	沿道用途地域	用途地域			将来交通量 (百台/日)	代替性検討指標		実現性検討指標				実現性課題数	
							住居系	商業系	工業系		用途地域外	○	○	1 自然環境保全	2 歴史環境保全	3 既定計画幅員		4 道路構造令適合性
33-1	和田石渡線	未整備	530	12.0	0.0	住	○			53	0					0		
33-2	和田石渡線	未整備	200	12.0	0.0	住	○			58	0					0		
33-3	和田石渡線	未整備	320	12.0	0.0	住	○			56	0					0		
33-4	和田石渡線	未整備	760	12.0	0.0	住	○			9	0					0		
33-5	和田石渡線	未整備	140	12.0	7.0	住	○			83	0					0		
33-6	和田石渡線	未整備	410	12.0	8.0	住	○			76	0					0		
34-1	東雲線	概成済	870	12.0	9.0	住	○		○	123	0					0		
35-1	長沼幹線	概成済	410	18.0	16.0	工	○		○	202	0					1		
35-2	長沼幹線	概成済	1,080	18.0	17.0	工	○		○	192	0			△		1		
35-3	長沼幹線	概成済	410	18.0	17.0	工	○		○	216	0			△		1		
35-4	長沼幹線	概成済	2,110	18.0	17.0	工	○		○	216	0			△		1		
35-5	長沼幹線	概成済	1,100	18.0	15.0	工	○		○	200	0			△		1		
36-1	高田若槻線	未整備	480	22.0	0.0	住	○		○	74	0				△	1		
36-2	高田若槻線	概成済	510	25.0	20.0	工	○		○	123	0					0		
36-3	高田若槻線	概成済	310	25.0	20.0	工	○		○	116	0					0		
37-1	栗田安茂里線	未整備	80	12.0	0.0	住	○			45	0				△	1		
38-1	母袋大豆島線	概成済	430	16.0	12.0	工	○		○	125	0					0		
38-2	母袋大豆島線	未整備	690	16.0	0.0	工	○		○	69	0					0		
38-3	母袋大豆島線	未整備	260	16.0	9.0	工	○		○	90	0					0		
40-1	中御所平林線	未整備	500	22.0	0.0	工	○		○	45	0					0		
40-2	中御所平林線	未整備	350	22.0	0.0	住	○			28	0					0		
40-3	中御所平林線	未整備	760	22.0	0.0	住	○			131	0					0		
40-4	中御所平林線	未整備	600	22.0	0.0	住	○		○	171	0				△	1		
40-5	中御所平林線	未整備	390	22.0	0.0	住	○			194	0				△	1		
40-6	中御所平林線	未整備	660	22.0	0.0	住	○			139	0					0		
40-7	中御所平林線	未整備	650	22.0	0.0	住	○			97	0					0		
41-1	丹波島村山線	概成済	580	22.0	17.0	工	○		○	239	0				△	1		
41-2	丹波島村山線	概成済	650	22.0	16.0	工	○		○	234	0				△	1		
41-3	丹波島村山線	概成済	250	22.0	16.0	工	○		○	230	0				△	1		
41-4	丹波島村山線	概成済	520	22.0	16.0	工	○		○	156	0				△	1		
41-5	丹波島村山線	概成済	890	22.0	16.0	工	○		○	203	0				△	1		
41-6	丹波島村山線	概成済	260	22.0	20.0	住	○		○	379	0				△	1		
41-7	丹波島村山線	概成済	990	22.0	18.0	住	○		○	310	0				△	1		
41-8	丹波島村山線	概成済	790	22.0	20.0	工	○		○	269	0				△	1		
41-9	丹波島村山線	概成済	650	22.0	18.0	工	○		○	274	0				△	1		
42-1	丹波島小市線	未整備	750	16.0	8.0	住	○		○	75	0					0		
42-2	丹波島小市線	未整備	530	22.0	0.0	住	○			73	0				△	1		
43-1	安茂里水源地線	未整備	610	22.0	8.0	住	○			36	0				△	1		
43-2	安茂里水源地線	未整備	500	16.0	8.0	住	○			45	0					0		
44-1	修ノ井(停)線	概成済	270	18.0	14.0	住	○		○	52	0					0		
44-2	修ノ井(停)線	概成済	570	18.0	15.0	住	○		○	34	0					0		
44-3	修ノ井(停)線	概成済	420	18.0	16.0	住	○		○	65	0					0		
45-1	修ノ井塩崎線	未整備	120	16.0	6.0	住	○			61	0					0		
45-2	修ノ井塩崎線	未整備	320	16.0	6.0	住	○			68	0					0		
45-3	修ノ井塩崎線	未整備	770	16.0	0.0	住	○			50	0					0		
45-4	修ノ井塩崎線	未整備	230	16.0	0.0	住	○			60	0					0		
46-1	川中島幹線	未整備	900	16.0	0.0	住	○		○	73	0					0		
46-2	川中島幹線	未整備	140	16.0	0.0	住	○			66	0					0		
46-3	川中島幹線	未整備	730	16.0	0.0	住	○		○	70	0					0		
46-4	川中島幹線	未整備	460	16.0	0.0	住	○		○	52	0					0		
47-1	通明通り	未整備	470	12.0	0.0	住	○			71	0					0		
47-2	通明通り	未整備	500	12.0	0.0	住	○			52	0					0		
48-1	横田御厨線	未整備	580	12.0	0.0	住	○		○	27	0					0		
48-2	横田御厨線	未整備	560	12.0	0.0	住	○			69	0					0		
48-3	横田御厨線	未整備	530	12.0	0.0	住	○			55	0					0		
48-4	横田御厨線	未整備	610	12.0	0.0	住	○			47	0					0		
48-5	横田御厨線	未整備	420	12.0	0.0	住	○		○	43	0					0		
48-6	横田御厨線	未整備	260	12.0	0.0	住	○			18	0					0		
49-1	塩崎中央線	未整備	780	12.0	6.0	住	○		○	9	0					0		
49-2	塩崎中央線	未整備	630	12.0	6.0	住	○			9	0					0		
49-3	塩崎中央線	未整備	70	12.0	4.5	住	○			14	0					0		
49-4	塩崎中央線	未整備	580	12.0	4.5	住	○			1	0					0		
50-1	稻荷山(停)線	未整備	150	12.0	7.0	住	○			24	0					0		
50-2	稻荷山(停)線	未整備	250	12.0	7.0	住	○			24	0					0		
51-1	修ノ井小市線	未整備	710	16.0	0.0	住	○			59	0					0		
51-2	修ノ井小市線	未整備	1,810	16.0	0.0	住	○		○	55	0					0		
51-3	修ノ井小市線	未整備	330	12.0	0.0	住	○			90	0					0		
51-4	修ノ井小市線	概成済	660	12.0	10.0	住	○		○	95	0					0		
54-1	更北中央線	未整備	510	16.0	7.0	住	○		○	13	0					0		
54-2	更北中央線	未整備	480	16.0	0.0	住	○			18	0					0		
54-3	更北中央線	未整備	670	16.0	0.0	住	○		○	18	0					0		
54-4	更北中央線	未整備	560	12.0	8.0	住	○		○	32	0					0		

代替性・実現性の評価結果 (3/3)

区間番号	路線名	整備状況	延長 (m)	計画幅員 (m)	現況幅員 (m)	沿道用途地域	用途地域			将来交通量 (百台/日)	代替性検討指標		実現性検討指標				実現性課題数
							住居系	商業系	工業系		代替路の有無	2 現道活用	1 自然環境保全	2 歴史環境保全	3 既定計画幅員	4 道路構造令適合性	
55-1	3.5.55 南原通リ	未整備	460	12.0	0.0	住	○		○	27		0					0
55-2	3.5.55 南原通リ	未整備	530	12.0	0.0	工		○	○	5		0					0
57-1	3.5.57 更北大塚線	未整備	770	12.0	0.0	住	○			9		0					0
57-2	3.5.57 更北大塚線	未整備	140	12.0	0.0	住	○	○		52		0					0
58-1	3.5.58 更北北割線	未整備	1,290	12.0	0.0	住	○		○	19		0					0
60-1	3.4.60 川合関崎線	未整備	410	16.0	0.0	白			○	14		0					0
60-2	3.4.60 川合関崎線	未整備	580	16.0	0.0	白			○	23		0					0
60-3	3.4.60 川合関崎線	未整備	550	12.0	9.0	白			○	75	○	1					0
61-1	3.4.61 松代(停)線	未整備	240	16.0	7.0	商		○		1		0		△			1
61-2	3.4.61 松代(停)線	未整備	430	16.0	0.0	住	○	○		1		0		△			1
61-3	3.4.61 松代(停)線	未整備	480	16.0	0.0	住			○	1		0		△			1
62-1	3.5.62 海津西条線	未整備	410	16.0	0.0	商	○	○		1		0		△			1
62-2	3.5.62 海津西条線	未整備	450	12.0	0.0	住	○	○		12		0		△			1
63-1	3.4.63 松代中央線	未整備	640	25.0	0.0	住	○		○	3		0		△			1
63-2	3.4.63 松代中央線	未整備	580	16.0	7.0	住	○	○		49		0		△			1
63-3	3.4.63 松代中央線	未整備	80	16.0	7.5	商		○		39		0		△			1
63-4	3.4.63 松代中央線	未整備	400	16.0	5.0	住	○	○		14		0		△			1
63-5	3.4.63 松代中央線	未整備	530	16.0	7.0	白			○	46	○	1		△			1
64-1	3.5.64 岩野二ツ柳線	未整備	1,390	12.0	10.0	白			○	18	○	1					0
64-2	3.5.64 岩野二ツ柳線	未整備	190	16.0	7.0	工		○		47	○	1					0
64-3	3.5.64 岩野二ツ柳線	未整備	410	16.0	6.0	工		○		21		0			△		1
64-4	3.5.64 岩野二ツ柳線	未整備	180	12.0	7.0	住	○			109		0					0
66-1	3.5.66 西寺尾線	未整備	230	12.0	6.0	白			○	147		0		△			1
66-2	3.5.66 西寺尾線	未整備	40	12.0	7.0	白			○	147		0		△			1
66-3	3.5.66 西寺尾線	未整備	2,140	12.0	7.0	白			○	123		0		△			1
66-4	3.5.66 西寺尾線	未整備	750	12.0	8.0	白			○	122		0		△			1
66-5	3.5.66 西寺尾線	未整備	100	12.0	12.0	白			○	88		0					0
66-6	3.5.66 西寺尾線	未整備	540	12.0	6.0	白			○	1		0					0
66-7	3.5.66 西寺尾線	未整備	330	12.0	7.0	白			○	88		0					0
66-8	3.5.66 西寺尾線	未整備	250	12.0	0.0	住	○		○	88		0					0
66-9	3.5.66 西寺尾線	未整備	1,000	12.0	6.0	住	○		○	67		0					0
66-10	3.5.66 西寺尾線	未整備	280	12.0	0.0	住	○		○	54		0					0
66-11	3.5.66 西寺尾線	未整備	660	12.0	0.0	住	○		○	81		0					0
66-12	3.5.66 西寺尾線	未整備	250	12.0	10.0	工		○	○	81		0					0
67-1	3.5.67 西寺尾線	未整備	420	16.0	0.0	白			○	12	○	1		△			1
67-2	3.5.67 西寺尾線	未整備	330	16.0	8.0	白			○	1	○	2		△			1
67-3	3.5.67 西寺尾線	未整備	460	16.0	8.0	白			○	1	○	1		△			1
67-4	3.5.67 西寺尾線	未整備	210	12.0	10.0	白			○	1	○	1		△			1
67-5	3.5.67 西寺尾線	未整備	860	12.0	0.0	住	○		○	1		0		△			1
67-6	3.5.67 西寺尾線	未整備	260	12.0	0.0	住	○		○	10		0		△			1
67-7	3.5.67 西寺尾線	未整備	330	12.0	0.0	住	○		○	18		0		△			1
67-8	3.5.67 西寺尾線	未整備	190	12.0	0.0	住	○		○	12		0		△			1
70-1	3.5.70 豊野北線	未整備	490	12.0	0.0	住	○		○	53		0					0
71-1	3.5.71 沖第2線	未整備	100	12.0	0.0	住	○		○	53		0				△	1
71-2	3.5.71 沖第2線	未整備	100	12.0	8.0	工	○		○	42		1					0
74-1	3.3.74 上田後ノ井線	未整備	480	23.0	0.0	住	○		○	122		0					0
76-1	3.5.76 塩崎福山線	未整備	930	12.0	8.0	住	○		○	62		0					0
76-2	3.5.76 塩崎福山線	未整備	250	15.0	6.5	白			○	39		0					0
76-3	3.5.76 塩崎福山線	未整備	220	15.0	7.0	白			○	35	○	1					0
78-1	3.5.78 上町中央線	未整備	350	12.0	0.0	住	○		○	14		0					0
81-1	3.2.81 東外環状線	未整備	810	26.3	13.0	白			○	139		0					0
85-1	3.6.85 程里中央4号線	未整備	250	9.0	0.0	住	○		○	1		0			△		1
91-1	3.4.91 松岡大豆島線	未整備	600	16.0	0.0	白			○	14		0					0
構想路線1	- 千曲大橋	構想路線	-	-	-	-	-	-	○	-		0					0
構想路線2	- 松岡大豆島線	構想路線	-	-	-	-	-	-	-	-		0					0

区間別評価結果 (2/5)

区間番号	路線名	整備状況	延長 (m)	計画幅員 (m)	現況幅員 (m)	沿道用途地域	将来交通量 (百台/日)	幹線道路機能	必要性個数	代替性個数	実現性課題数	見直し評価					客観的指標による区間別評価結果	
												指標	評価条件					
													継続候補	変更候補		廃止候補		
														あり	平均を上回る ¹⁾			平均以下 ¹⁾
必要性	あり	あり		なし														
代替性	なし	あり		あり														
実現性(課題)	なし	あり		あり ²⁾														
1) 必要性平均値: 5.1												: 考慮しない項目						
2) 既定計画幅員のみに該当している場合には変更候補とする																		
21-1	3.6.21	城山小学校通り	概成済	240	11.0	11.0	商	5	5	0	3	-	-	-	-	○	廃止候補	
21-2	3.6.21	城山小学校通り	未整備	180	11.0	8.0	住	39	4	0	3	-	-	-	-	○	廃止候補	
22-1	3.6.22	新町返目線	未整備	250	11.0	9.0	商	12	3	0	2	-	-	-	-	○	廃止候補	
22-2	3.6.22	新町返目線	未整備	160	11.0	8.0	商	12	3	0	2	-	-	-	-	○	廃止候補	
24-1	3.5.24	上松吉田線	未整備	580	12.0	0.0	住	26	5	0	0	-	○	-	-	-	継続候補	
24-2	3.5.24	上松吉田線	未整備	310	12.0	0.0	住	32	5	0	0	-	○	-	-	-	継続候補	
24-3	3.5.24	上松吉田線	概成済	120	12.0	11.0	住	32	5	1	0	-	-	○	-	-	廃止候補	
24-4	3.5.24	上松吉田線	未整備	40	12.0	0.0	住	32	4	0	0	-	○	-	-	-	継続候補	
25-1	3.3.25	北部幹線	未整備	1,090	22.0	0.0	白	69	○	6	0	0	-	○	-	-	継続候補	
25-2	3.3.25	北部幹線	未整備	850	22.0	0.0	白	63	○	6	0	0	-	○	-	-	継続候補	
26-1	3.5.26	浅川若槻線	未整備	190	12.0	0.0	白	41	4	1	0	-	-	○	-	-	廃止候補	
26-2	3.5.26	浅川若槻線	概成済	190	12.0	7.0	白	41	4	1	0	-	-	○	-	-	廃止候補	
26-3	3.5.26	浅川若槻線	未整備	230	12.0	0.0	住	41	6	0	0	-	○	-	-	-	継続候補	
27-1	3.5.27	返目浅川線	未整備	110	12.0	0.0	住	49	5	0	0	-	○	-	-	-	継続候補	
27-2	3.5.27	返目浅川線	未整備	720	12.0	0.0	住	43	5	0	0	-	○	-	-	-	継続候補	
27-3	3.5.27	返目浅川線	未整備	260	12.0	0.0	住	35	4	0	0	-	○	-	-	-	継続候補	
27-4	3.5.27	返目浅川線	未整備	280	12.0	0.0	住	67	6	0	0	-	○	-	-	-	継続候補	
27-5	3.5.27	返目浅川線	未整備	620	12.0	0.0	住	65	6	0	0	-	○	-	-	-	継続候補	
27-6	3.5.27	返目浅川線	未整備	330	12.0	5.0	住	22	7	0	0	-	○	-	-	-	継続候補	
28-1	3.6.28	三輪幹線	未整備	150	11.0	0.0	住	28	2	0	1	-	-	-	○	-	変更候補 (幅員拡幅)	
28-2	3.6.28	三輪幹線	未整備	450	11.0	7.5	住	86	6	0	1	-	-	○	-	-	変更候補 (幅員拡幅)	
29-1	3.4.29	七瀬居町線	未整備	400	16.0	0.0	工	47	8	0	0	-	○	-	-	-	継続候補	
30-1	3.4.30	東通り	概成済	150	22.0	17.0	商	57	9	1	0	-	-	○	-	-	変更候補	
31-1	3.4.31	居町荒屋線	未整備	890	16.0	0.0	工	66	7	0	1	-	-	○	-	-	変更候補	
32-1	3.4.32	東部幹線	未整備	90	16.0	9.0	住	105	5	0	0	-	○	-	-	-	継続候補	
32-2	3.4.32	東部幹線	未整備	470	16.0	0.0	工	70	6	0	0	-	○	-	-	-	継続候補	
33-1	3.5.33	和田石渡線	未整備	530	12.0	0.0	住	58	6	0	0	-	○	-	-	-	継続候補	
33-2	3.5.33	和田石渡線	未整備	200	12.0	0.0	住	58	6	0	0	-	○	-	-	-	継続候補	
33-3	3.5.33	和田石渡線	未整備	320	12.0	0.0	住	56	6	0	0	-	○	-	-	-	継続候補	
33-4	3.5.33	和田石渡線	未整備	760	12.0	0.0	住	9	4	0	0	-	○	-	-	-	継続候補	
33-5	3.5.33	和田石渡線	未整備	140	12.0	7.0	住	88	5	0	0	-	○	-	-	-	継続候補	
33-6	3.5.33	和田石渡線	未整備	410	12.0	8.0	住	76	5	0	0	-	○	-	-	-	継続候補	
34-1	3.4.34	東豊線	概成済	870	12.0	9.0	住	123	6	0	0	-	○	-	-	-	継続候補	
35-1	3.4.35	長沼幹線	概成済	410	18.0	16.0	工	202	○	5	0	1	-	-	○	-	変更候補 (幅員拡幅)	
35-2	3.4.35	長沼幹線	概成済	1,080	18.0	17.0	白	192	○	3	0	1	-	-	○	-	変更候補 (幅員拡幅)	
35-3	3.4.35	長沼幹線	概成済	410	18.0	17.0	白	216	○	3	0	1	-	-	○	-	変更候補 (幅員拡幅)	
35-4	3.4.35	長沼幹線	概成済	2,110	18.0	17.0	白	216	○	5	0	1	-	-	○	-	変更候補 (幅員拡幅)	
35-5	3.4.35	長沼幹線	概成済	1,100	18.0	15.0	白	200	○	5	0	1	-	-	○	-	変更候補 (幅員拡幅)	
36-1	3.4.36	高田若槻線	未整備	480	22.0	0.0	住	74	○	6	0	1	-	-	-	-	変更候補	
36-2	3.4.36	高田若槻線	概成済	510	25.0	20.0	工	123	○	6	0	0	-	-	○	-	継続候補	
36-3	3.4.36	高田若槻線	概成済	310	25.0	20.0	工	116	○	8	0	0	-	-	○	-	継続候補	
37-1	3.5.37	茨田女茂里線	未整備	80	12.0	0.0	住	45	2	0	1	-	-	-	○	-	廃止候補	
38-1	3.4.38	母袋大豆島線	概成済	430	16.0	12.0	工	125	5	0	0	-	-	○	-	-	継続候補	
38-2	3.4.38	母袋大豆島線	未整備	600	16.0	0.0	工	69	6	1	0	-	-	○	-	-	変更候補	
38-3	3.4.38	母袋大豆島線	未整備	260	16.0	9.0	工	90	6	1	0	-	-	○	-	-	変更候補	

区間別評価結果 (3/5)

区間番号	路線名	整備状況	延長 (m)	計画幅員 (m)	現況幅員 (m)	沿道用途地域	将来交通量 (百台/日)	幹線道路機能	必要性個数	代替性個数	実現性課題数	見直し評価					客観的指標による 区間別評価結果							
												指標	評価条件											
													持続候補	変更候補		廃止候補								
														必要性	平均を上回る ¹⁾			平均以下 ¹⁾						
代替性	あり	あり	あり	なし																				
実現性 (課題)	なし	あり	あり ²⁾	なし																				
												1) 必要性平均値：5.1												
												2) 既定計画幅員のみ該当している場合には変更候補とする												
40-1	3.3.40	中御所平林線	未整備	500	22.0	0.0	工	45		5	0	0	-	○					○	持続候補				
40-2	3.3.40	中御所平林線	未整備	350	22.0	0.0	住	28		4	0	0	-	○					○	持続候補				
40-3	3.3.40	中御所平林線	未整備	760	22.0	0.0	住	131		6	0	0	-	○					○	持続候補				
40-4	3.3.40	中御所平林線	未整備	600	22.0	0.0	住	171		5	0	1	-					○	○	変更候補 (幅員拡幅)				
40-5	3.3.40	中御所平林線	未整備	390	22.0	0.0	住	194		7	0	1	-					○	○	変更候補 (幅員拡幅)				
40-6	3.3.40	中御所平林線	未整備	660	22.0	0.0	住	139		5	0	0	-	○						○	持続候補			
40-7	3.3.40	中御所平林線	未整備	650	22.0	0.0	住	97		5	0	0	-	○							○	持続候補		
41-1	3.3.41	丹波島村山線	概成済	580	22.0	17.0	工	239	○	7	0	1	-						○	○	変更候補 (幅員拡幅)			
41-2	3.3.41	丹波島村山線	概成済	650	22.0	16.0	工	234	○	6	0	1	-						○	○	変更候補 (幅員拡幅)			
41-3	3.3.41	丹波島村山線	概成済	250	22.0	16.0	工	230	○	5	0	1	-						○	○	変更候補 (幅員拡幅)			
41-4	3.3.41	丹波島村山線	概成済	520	22.0	16.0	工	156	○	7	0	1	-							○	○	変更候補 (幅員拡幅)		
41-5	3.3.41	丹波島村山線	概成済	890	22.0	16.0	工	203	○	6	0	1	-							○	○	変更候補 (幅員拡幅)		
41-6	3.3.41	丹波島村山線	概成済	260	22.0	20.0	住	379	○	6	0	1	-								○	○	変更候補 (幅員拡幅)	
41-7	3.3.41	丹波島村山線	概成済	990	22.0	18.0	住	310	○	7	0	1	-								○	○	変更候補 (幅員拡幅)	
41-8	3.3.41	丹波島村山線	概成済	700	22.0	20.0	工	289	○	7	0	1	-								○	○	変更候補 (幅員拡幅)	
41-9	3.3.41	丹波島村山線	概成済	650	22.0	18.0	工	274	○	5	0	1	-								○	○	変更候補 (幅員拡幅)	
42-1	3.4.42	丹波島小市線	未整備	750	16.0	8.0	住	75		7	0	0	-								○	○	変更候補 (幅員拡幅)	
42-2	3.4.42	丹波島小市線	未整備	530	22.0	0.0	住	73		4	0	1	-									○	○	変更候補 (幅員拡幅)
43-1	3.4.43	安茂里水源線	未整備	610	22.0	8.0	住	36		3	0	1	-									○	○	変更候補 (幅員拡幅)
43-2	3.4.43	安茂里水源線	未整備	500	16.0	8.0	住	45		5	0	0	-									○	○	変更候補 (幅員拡幅)
44-1	3.4.44	篠ノ井 (停) 線	概成済	270	18.0	14.0	商	52		7	1	0	-									○	○	変更候補 (幅員拡幅)
44-2	3.4.44	篠ノ井 (停) 線	概成済	570	18.0	15.0	住	34		7	1	0	-									○	○	変更候補 (幅員拡幅)
44-3	3.4.44	篠ノ井 (停) 線	概成済	420	18.0	16.0	住	65		7	1	0	-									○	○	変更候補 (幅員拡幅)
45-1	3.4.45	篠ノ井塩崎線	未整備	120	16.0	6.0	住	61		7	0	0	-									○	○	変更候補 (幅員拡幅)
45-2	3.4.45	篠ノ井塩崎線	未整備	320	16.0	6.0	住	68		7	0	0	-									○	○	変更候補 (幅員拡幅)
45-3	3.4.45	篠ノ井塩崎線	未整備	770	16.0	0.0	住	50		6	0	0	-									○	○	変更候補 (幅員拡幅)
45-4	3.4.45	篠ノ井塩崎線	未整備	230	16.0	0.0	住	60		2	0	0	-									○	○	変更候補 (幅員拡幅)
46-1	3.4.46	川中島幹線	未整備	900	16.0	0.0	住	73		7	0	0	-									○	○	変更候補 (幅員拡幅)
46-2	3.4.46	川中島幹線	未整備	140	16.0	0.0	住	66		6	0	0	-									○	○	変更候補 (幅員拡幅)
46-3	3.4.46	川中島幹線	未整備	730	16.0	0.0	白	70		5	0	0	-									○	○	変更候補 (幅員拡幅)
46-4	3.4.46	川中島幹線	未整備	460	16.0	0.0	白	52		3	0	0	-									○	○	変更候補 (幅員拡幅)
47-1	3.5.47	通明通り	未整備	470	12.0	0.0	住	71		6	0	0	-									○	○	変更候補 (幅員拡幅)
47-2	3.5.47	通明通り	未整備	500	12.0	0.0	住	52		6	0	0	-									○	○	変更候補 (幅員拡幅)
48-1	3.5.48	横田御厨線	未整備	580	12.0	0.0	住	27		4	0	0	-									○	○	変更候補 (幅員拡幅)
48-2	3.5.48	横田御厨線	未整備	560	12.0	0.0	住	69		5	0	0	-									○	○	変更候補 (幅員拡幅)
48-3	3.5.48	横田御厨線	未整備	530	12.0	0.0	住	55		6	0	0	-									○	○	変更候補 (幅員拡幅)
48-4	3.5.48	横田御厨線	未整備	610	12.0	0.0	白	47		5	0	0	-									○	○	変更候補 (幅員拡幅)
48-5	3.5.48	横田御厨線	未整備	420	12.0	0.0	白	43		4	0	0	-									○	○	変更候補 (幅員拡幅)
48-6	3.5.48	横田御厨線	未整備	260	12.0	0.0	住	18		2	0	0	-									○	○	変更候補 (幅員拡幅)
49-1	3.5.49	塩崎中央線	未整備	780	12.0	6.0	白	9		2	0	0	-									○	○	変更候補 (幅員拡幅)
49-2	3.5.49	塩崎中央線	未整備	630	12.0	6.0	住	9		4	0	0	-									○	○	変更候補 (幅員拡幅)
49-3	3.5.49	塩崎中央線	未整備	70	12.0	4.5	住	14		4	0	0	-									○	○	変更候補 (幅員拡幅)
49-4	3.5.49	塩崎中央線	未整備	590	12.0	4.5	住	1		4	0	0	-									○	○	変更候補 (幅員拡幅)
50-1	3.5.50	稲荷山 (停) 線	未整備	150	12.0	7.0	住	24		2	0	0	-									○	○	変更候補 (幅員拡幅)
50-2	3.5.50	稲荷山 (停) 線	未整備	250	12.0	7.0	住	24		3	0	0	-									○	○	変更候補 (幅員拡幅)

区間別評価結果 (5/5)

区間番号	路線名	整備状況	延長 (m)	計画幅員 (m)	現況幅員 (m)	沿道用途地域	将来交通量 (百台/日)	幹線道路機能	必要性個数	代替性個数	実現性課題数	見直し評価						客観的指標による区間別評価結果			
												指標	評価条件								
													持続候補	変更候補		廃止候補					
														あり	平均を上回る ¹⁾		平均以下 ¹⁾				
必要性	あり	平均を上回る ¹⁾		平均以下 ¹⁾		なし															
代替性	なし	あり			あり																
実現性 (課題)	なし		あり		あり ²⁾																
67-1	3.5.67	西寺尾象山線	未整備	420	16.0	0.0	白	12		3	1	1	-							廃止候補	
67-2	3.5.67	西寺尾象山線	未整備	330	16.0	8.0	白	1		1	2	1	-							廃止候補	
67-3	3.5.67	西寺尾象山線	未整備	460	16.0	8.0	白	1		3	1	1	-							廃止候補	
67-4	3.5.67	西寺尾象山線	未整備	210	12.0	10.0	白	1		3	1	1	-							廃止候補	
67-5	3.5.67	西寺尾象山線	未整備	860	12.0	0.0	住	1		4	0	1	-							廃止候補	
67-6	3.5.67	西寺尾象山線	未整備	260	12.0	0.0	住	10		3	0	1	-							廃止候補	
67-7	3.5.67	西寺尾象山線	未整備	330	12.0	0.0	住	18		4	0	1	-							廃止候補	
67-8	3.5.67	西寺尾象山線	未整備	190	12.0	0.0	住	12		2	0	1	-							廃止候補	
70-1	3.5.70	豊野北線	未整備	490	12.0	0.0	住	53		5	0	0	-		○					存続候補	
71-1	3.5.71	沖筋2線	未整備	100	12.0	0.0	住	53		6	0	1	-							変更候補	
71-2	3.5.71	沖筋2線	未整備	100	12.0	8.0	工	42		5	1	0	-				○			廃止候補	
74-1	3.3.74	上田篠ノ井線	未整備	480	23.0	0.0	白	122		3	0	0	-		○					存続候補	
76-1	3.5.76	塩崎稲荷山線	未整備	930	12.0	8.0	住	62		3	0	0	-		○					存続候補	
76-2	3.5.76	塩崎稲荷山線	未整備	250	15.0	6.5	白	39		2	0	0	-		○					存続候補	
76-3	3.5.76	塩崎稲荷山線	未整備	220	15.0	7.0	白	36		2	1	0	-				○			廃止候補	
78-1	3.5.78	上町中央線	未整備	350	12.0	0.0	住	14		4	0	0	-		○					存続候補	
81-1	3.2.81	東外環状線	概成済	810	26.3	13.0	白	139	○	3	0	0	-		○					存続候補	
85-1	3.6.85	稻里中央4号線	未整備	250	9.0	0.0	住	1		4	0	1	-				○			変更候補 (幅員拡幅)	
91-1	3.4.91	松岡大豆島線	未整備	600	16.0	0.0	白	14		5	0	0	-		○					存続候補	
構想路線1	-	千曲大橋	構想路線	-	-	-	-	-		○	4	0	0	-		○					存続候補
構想路線2	-	松岡大豆島線先線	構想路線	-	-	-	-	-		○	5	0	0	-		○					存続候補

1) 必要性平均値：5.1
2) 既定計画幅員のみ該当している場合には変更候補とする
：考慮しない項目

見直し指標 評価結果図

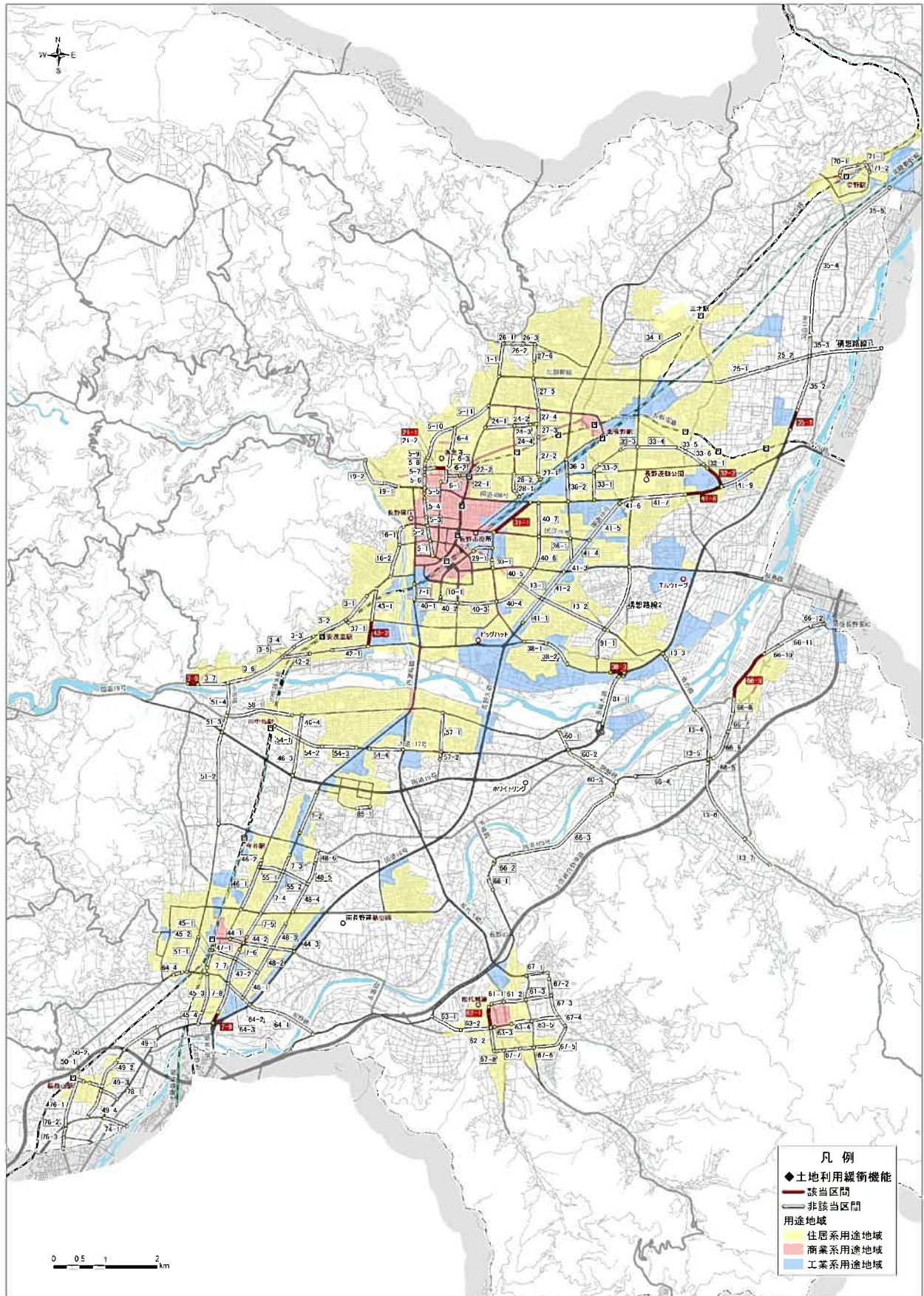
目次

1. 必要性の評価結果	1
1-1. 土地利用緩衝機能	1
1-2. 歩行者の安全性確保機能	2
1-3. 自転車の安全性確保機能	3
1-4. 消防活動困難区域の解消	4
1-5. 緊急輸送機能	5
1-6. 避難支援機能	6
1-7. 延焼遮断機能	7
1-8. 電線共同溝の収容機能	8
1-9. 公共交通運行支援機能	9
1-10. 土地利用誘導機能（都市機能誘導への寄与）	10
1-11. 土地利用誘導機能（沿道土地利用誘導）	11
1-12. 開発計画支援機能	12
1-13. 幹線道路機能	13
1-14. トラフィック機能	14
1-15. 連続性確保機能	15
2. 代替性の評価結果	16
2-1. 代替路の有無	16
2-2. 現道活用の可能性	17
3. 実現性の評価結果	18
3-1. 自然環境保全	18
3-2. 歴史環境保全	19
3-3. 既定計画幅員	20
3-4. 道路構造適合性	21

1. 必要性の評価結果

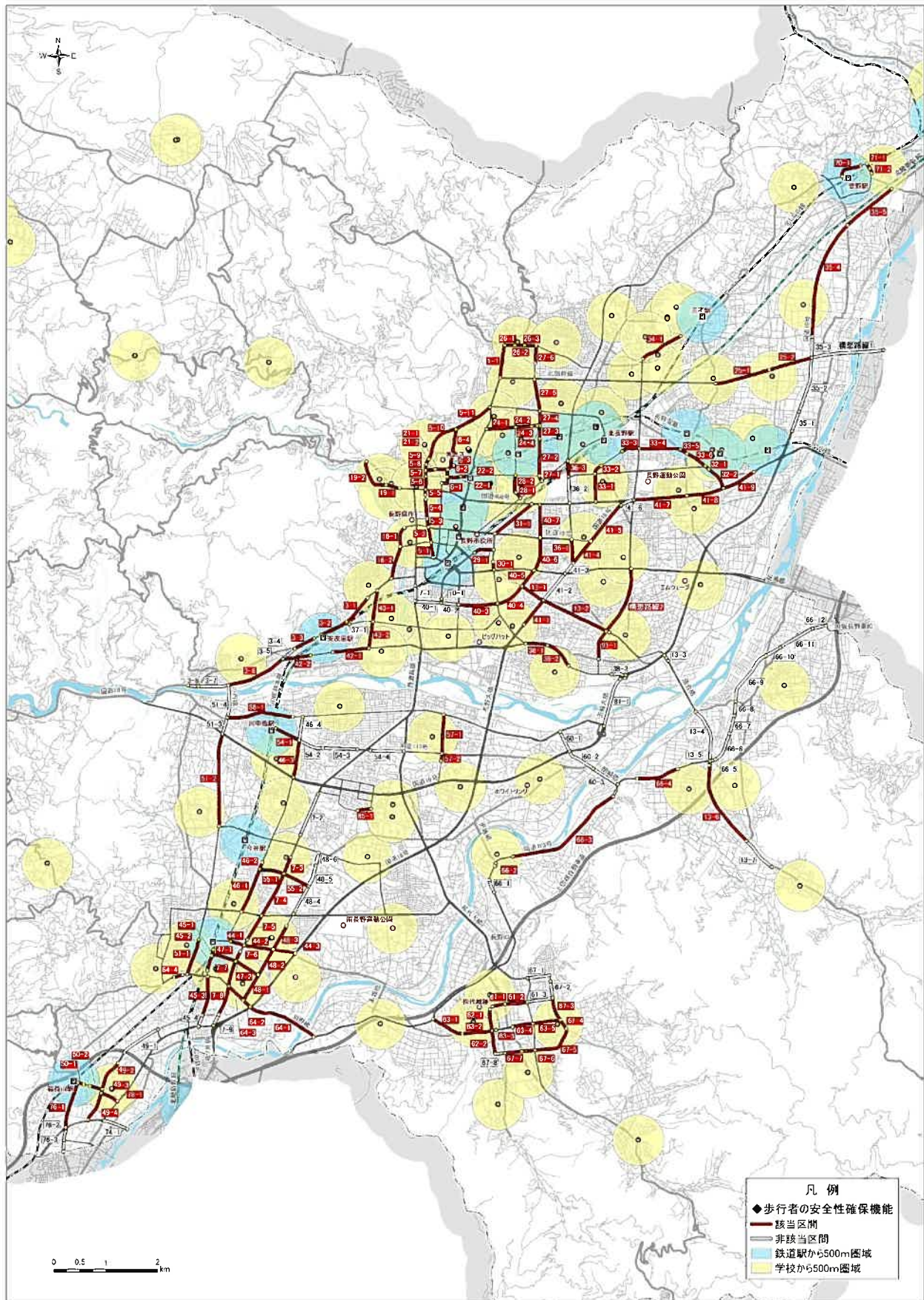
1-1. 土地利用緩衝機能

沿道に異なる用途を持つ道路を「土地利用緩衝機能あり」と定義する。



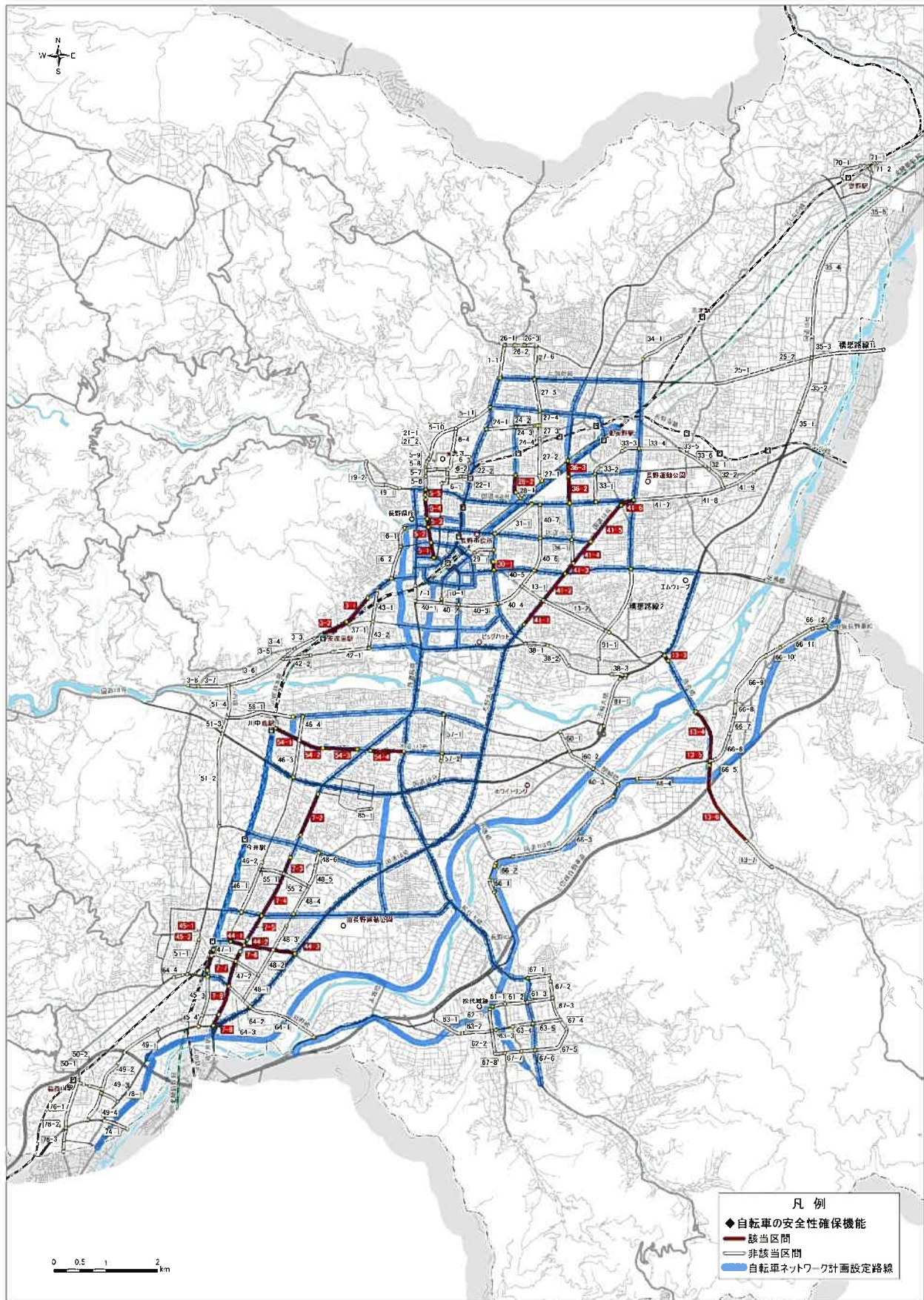
1-2. 歩行者の安全性確保機能

鉄道駅、小中学校、高校から500m以内に存在する道路を「歩行者の安全性確保機能あり」と定義する。



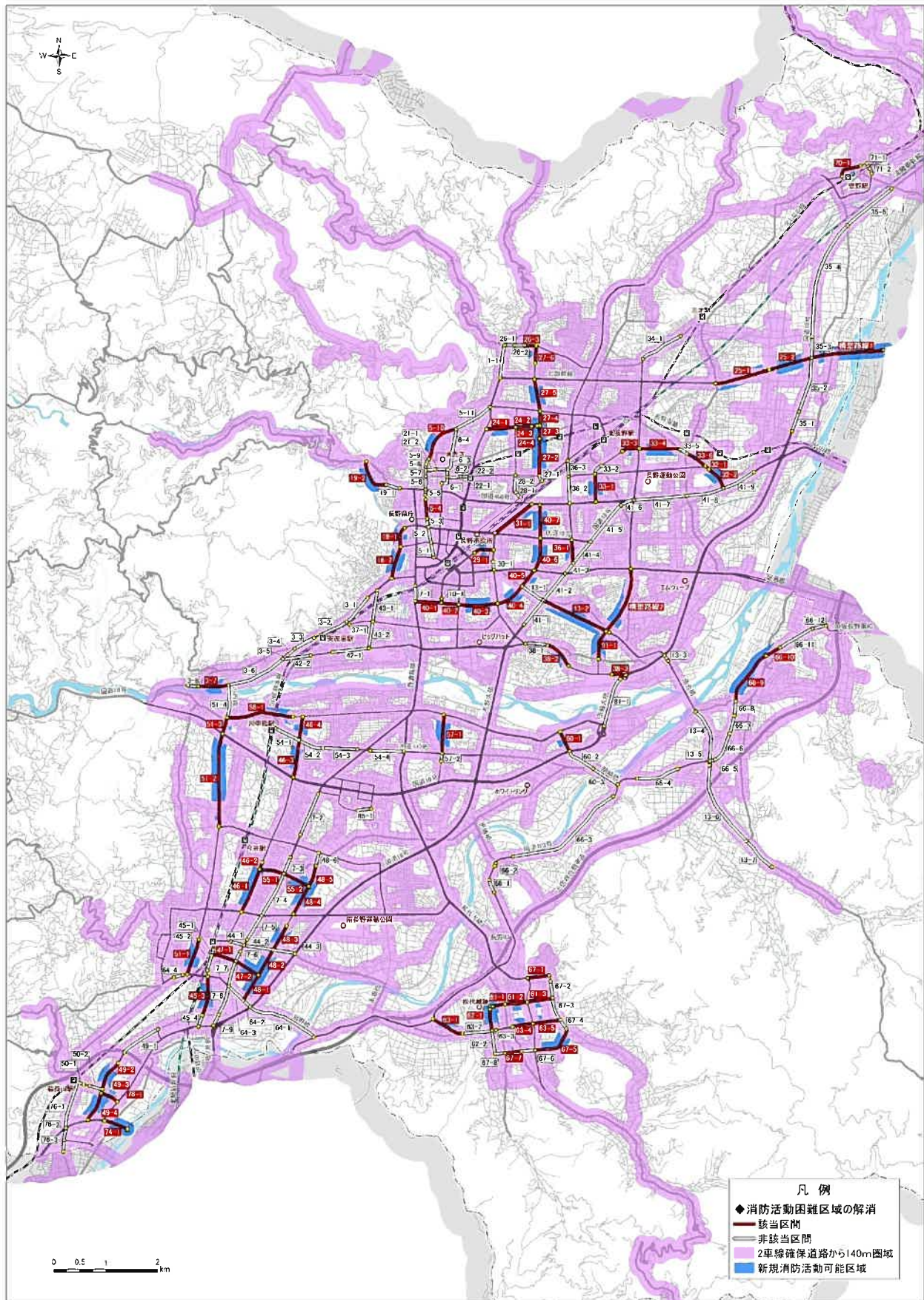
1-3. 自転車の安全性確保機能

長野市自転車ネットワーク計画 (R2.7) に位置づけのある道路を「自転車の安全性確保機能あり」と定義する。



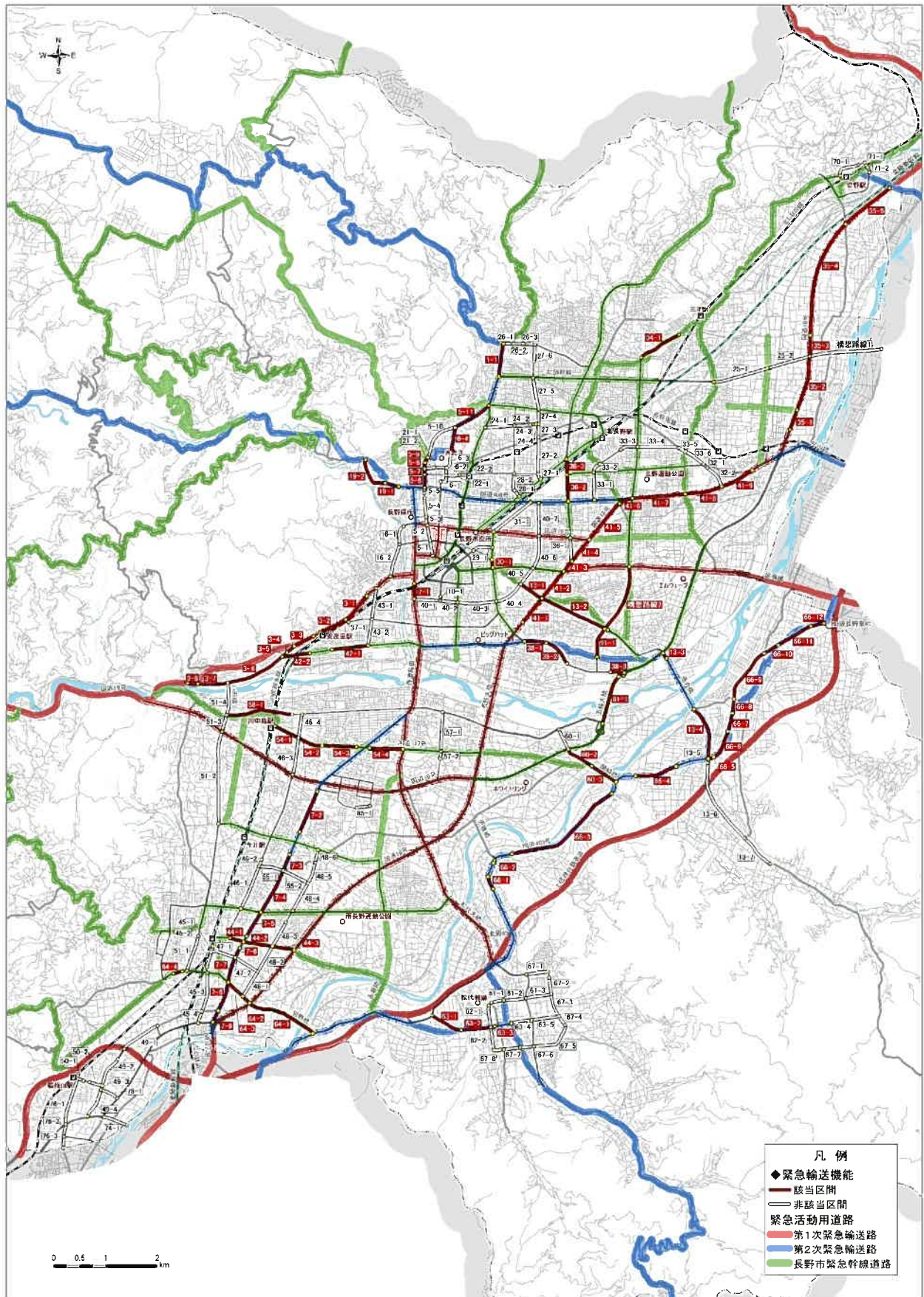
1-4. 消防活動困難区域の解消

消防活動困難区域を通過する道路を「消防活動困難区域の解消機能」を持つ道路と評価する。



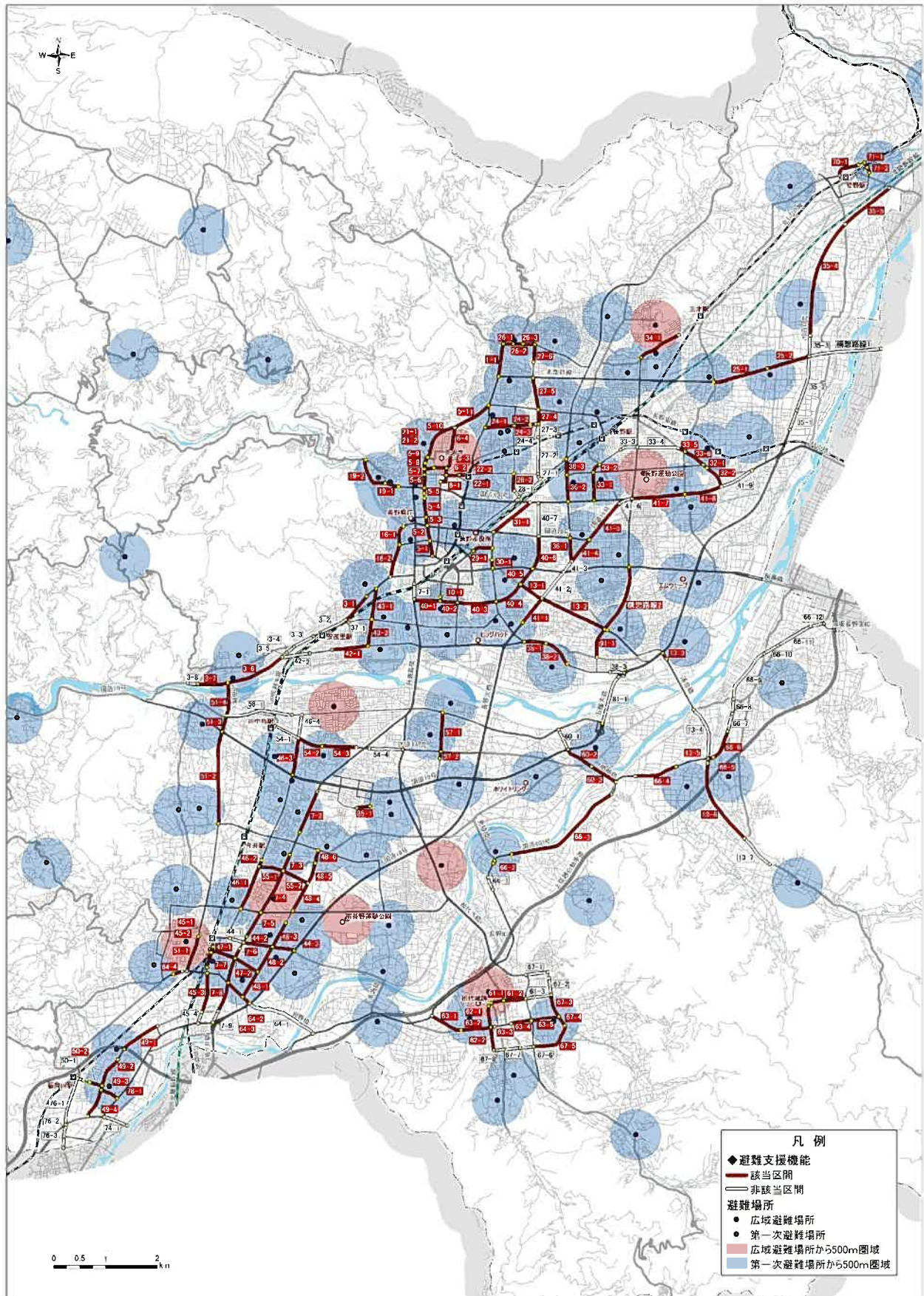
1-5. 緊急輸送機能

緊急輸送路である、または緊急輸送路としての代替機能を有する道路を「緊急輸送機能を有する」として定義する。



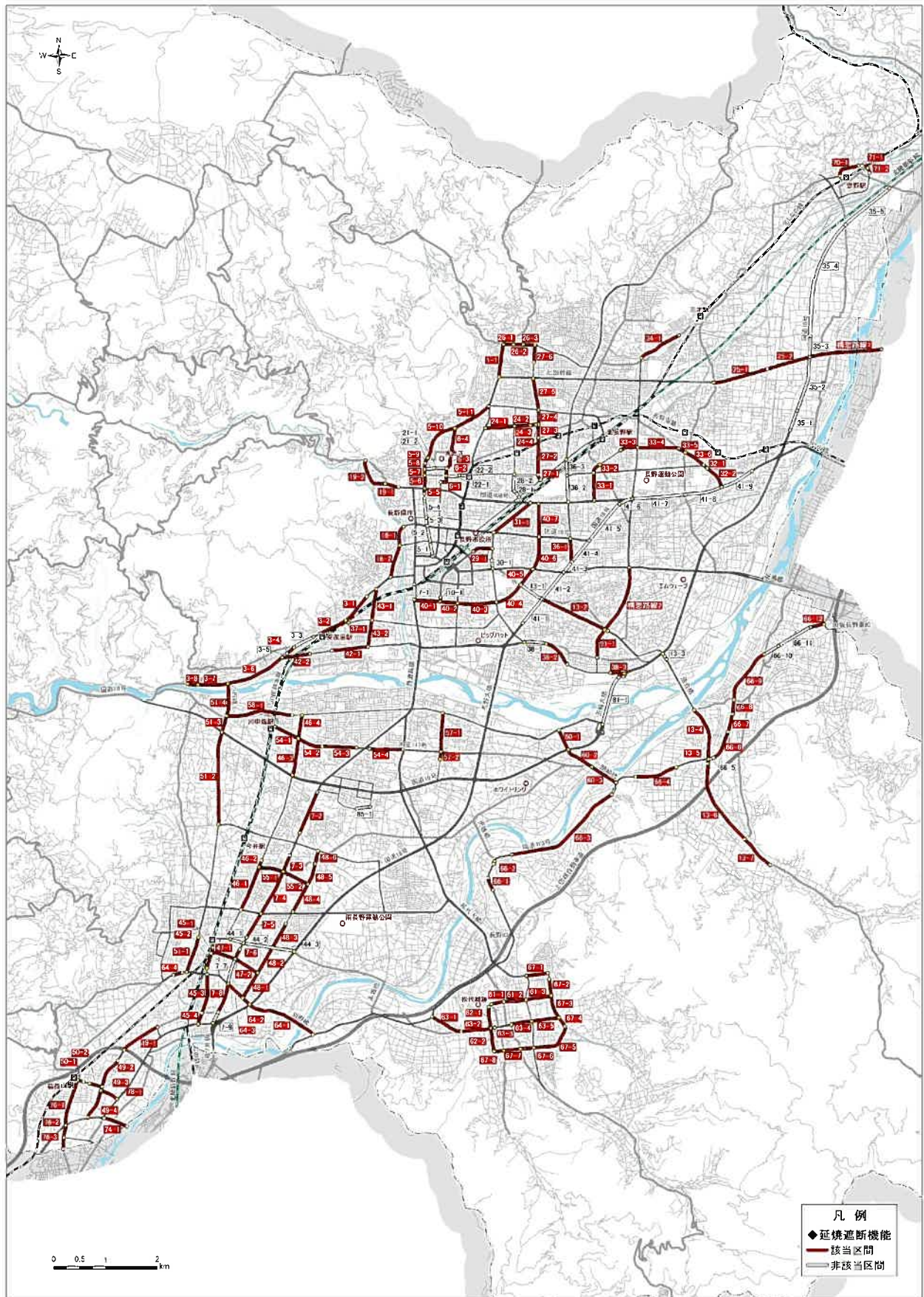
1-6. 避難支援機能

広域避難場所、第一次避難場所から500m以内の都計道を「避難支援機能を有する」と定義する。



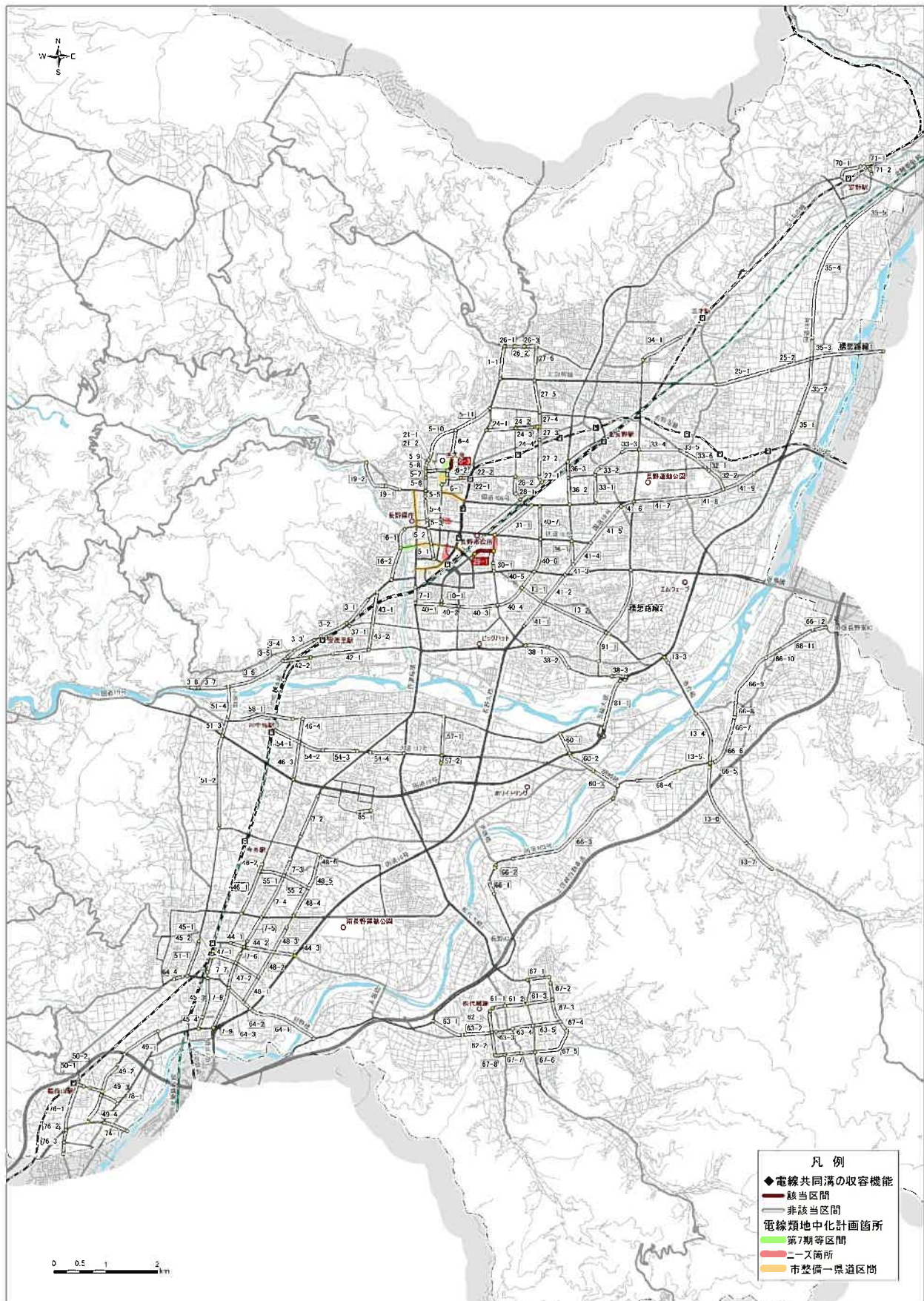
1-7. 延焼遮断機能

計画幅員 12m 以上の都計道を「延焼遮断機能を有する」と定義する。なお、現道の幅員が既に 12m 以上で確保されているものは対象外とする。



1-8. 電線共同溝の収容機能

電線地中化計画のある区間を「電線共同溝の収容機能を有する」と定義する。



1-9. 公共交通運行支援機能

現道でバス路線として機能している区間を「公共交通運行支援機能を有する」と定義する。

